

Boskoop

Graskamp 10 | Vraagprijs € 419.500 k.k.



BESCHIKBAAR



| | |
|----------------------------|--|
| Type object: | Tussenwoning |
| Bouwjaar: | 1972 |
| Woonoppervlakte: | 114 m ² |
| Perceeloppervlakte: | 125 m ² |
| Inhoud: | 440 m ³ |
| Aantal kamers: | 6 kamers (5 slaapkamers) |
| Website: | www.graskamp10.nl |


Houtman & de Vogel
Makelaars met pit



Omschrijving

Graskamp 10, 2771 KW Boskoop

In de kindvriendelijke wijk 'Snijdelwijk' vindt u deze woning aan de Graskamp nummer 10. Nabij de woning vindt u scholen, winkels en openbaar vervoer. Via de omliggende uitvalswegen zijn steden zoals Gouda, Rotterdam, Den Haag en Utrecht gemakkelijk te bereiken. Op loopafstand van de woning vindt u het prachtige Bentwoud en het Gouwebos. De woning beschikt over een voor- en achtertuin, ruime berging, maar liefst 5 slaapkamers en veel openbare parkeergelegenheid. De hoeveelheid kamers schept veel mogelijkheden. De woning heeft een vrij uitzicht en ligt aan een autoluw plein.

Begane grond

U loopt langs de berging de voortuin in waarna de voordeur u naar de hal leidt. Deze hal geeft toegang tot de woonkamer, de meterkast en het toilet. De lichte woonruimte heeft een mooie doorgelegde laminaatvloer en een raampartij die zich strekt over de gehele achterzijde van de woning, wat veel licht en een prettig uitzicht op de achtertuin geeft. In de ruime woonkamer heeft u veel ruimte voor het inrichten van meerdere zit- en eethoeken. De openslaande deur geeft toegang tot de achtertuin. De open lichte keuken beschikt over zeer veel opbergruimte en is voorzien van diverse inbouwapparatuur, te weten: 5-pits fornuis, afzuigkap, magnetron, oven, koel-/vriescombinatie en vaatwasser.

Eerste verdieping

Via een trap in de woonkamer komt u op de overloop van de eerste verdieping terecht. Deze overloop geeft toegang tot 3 slaapkamers en de badkamer. De badkamer heeft een mooie plavuizen afwerking en moderne uitstraling. De ruimte beschikt over een ruim ligbad met douche, brede wastafel met spiegel, een toilet en een verticale radiator die zowel de ruimte als uw handdoeken zal kunnen verwarmen.

Tweede verdieping

Via de trap op de eerste verdieping komt u terecht op de mooi afgewerkte overloop van de tweede verdieping. Deze overloop is aanzienlijk ruim en geeft daarmee de mogelijkheid hier een wasmachine en droger te plaatsen. Ook is de ruimte licht, door het raam. Tevens bevindt zich hier de CV. Vanuit de overloop treft u twee ruime slaapkamers. Beide slaapkamers beschikken over een dakkapel en veel opbergruimte achter de knieschotten. Via het luik in de slaapkamer aan de achterzijde heeft u toegang tot de bergzolder.

Buitenruimte

De achtertuin is ruim en beschikt over een breed terras. De tuin schept vele mogelijkheden. Op zonnige dagen zit u met deze woning om buitenruimte zeker niet verlegen! Achter de tuin ligt een gezamenlijke buurt- moestuin, waar kinderen ontdekken hoe alles groeit en bloeit. De voortuin is royaal van formaat en biedt genoeg ruimte voor een zitje.

Bijzonderheden

- Rolluiken
- Zonwering begane grond
- Ruime tussenwoning
- 5 slaapkamers
- Kindvriendelijke buurt
- Nabij openbaar vervoer en uitvalswegen
- Voor- en achtertuin
- Moderne badkamer

- Living met veel lichtinval
- Veel opbergruimte
- Voldoende parkeergelegenheid

Kenmerken

Vraagprijs: € 419.500 k.k.

Aanvaarding: In overleg

Bouw

Object type: Eengezinswoning, tussenwoning

Soort bouw: Bestaande bouw

Bouwjaar: 1972

Soort dak: Zadeldak

Oppervlakte en inhoud

Woonoppervlakte: 114 m²

Perceeloppervlakte: 125 m²

Inhoud: 440 m³

Overige inpandige ruimte: 10 m²

Indeling

Aantal kamers: 6 kamers (5 slaapkamers)

Aantal badkamers: 1 badkamer

Badkamervoorzieningen: Ligbad, toilet, wastafel, wastafelmeubel

Aantal woonlagen: 3 woonlagen

Energie

Energie label: C

Buitenruimte

Ligging: In woonwijk

Tuin: Achtertuin, voortuin

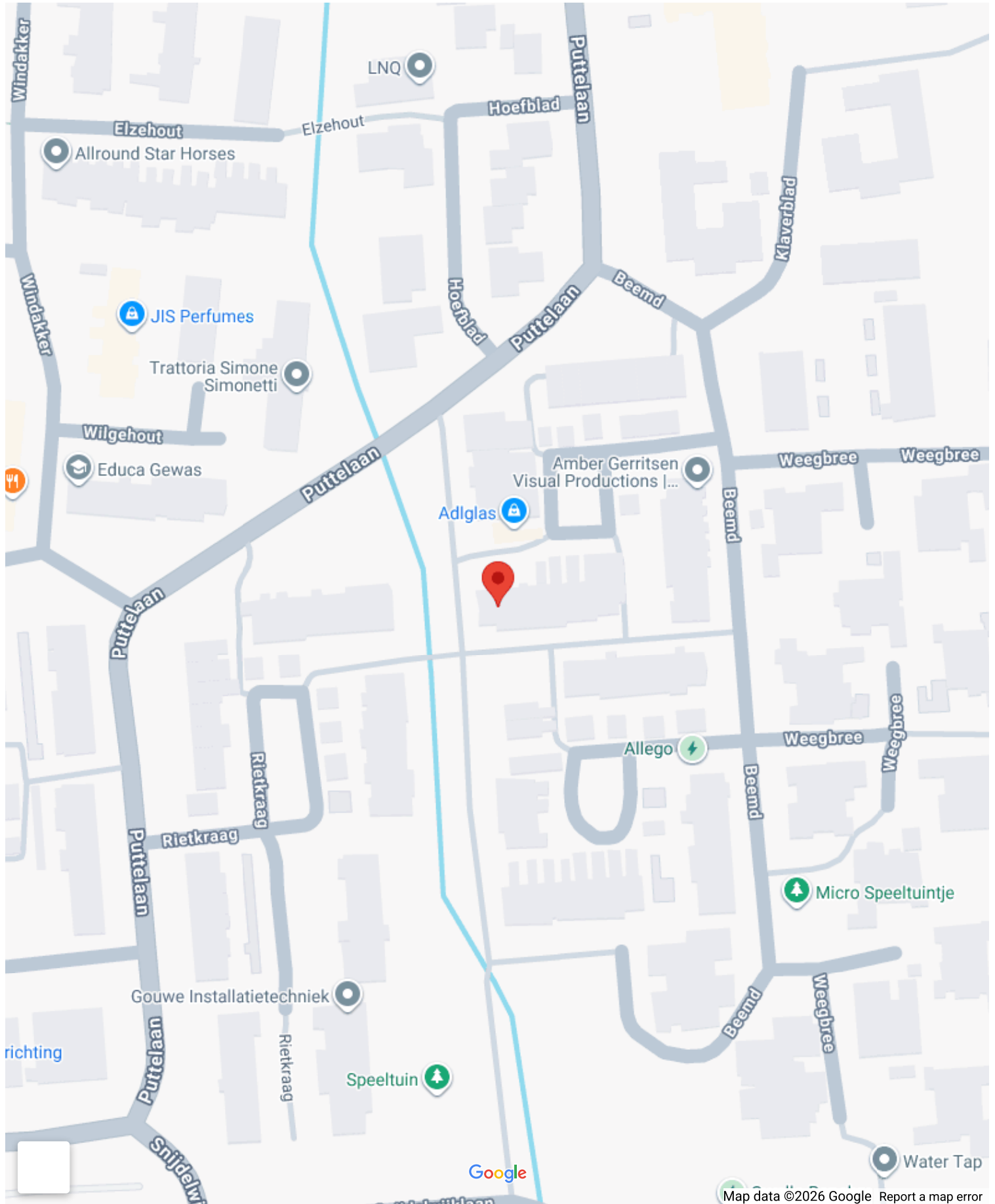
Achtertuin: 38 m² (7.5 meter diep en 5 meter breed)

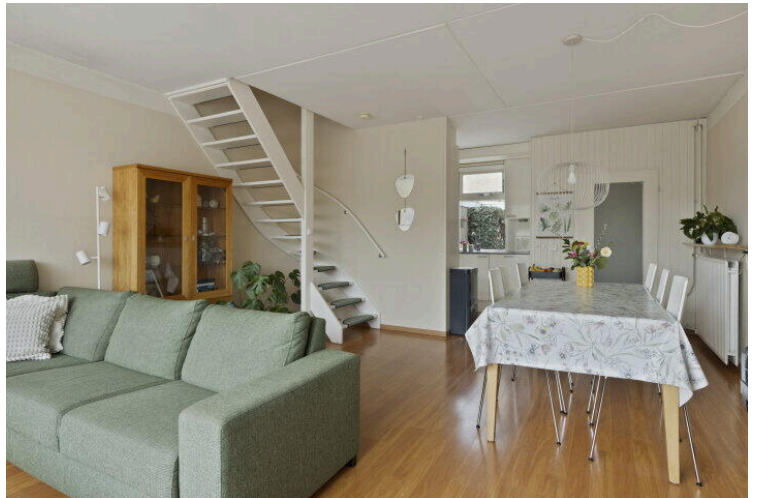
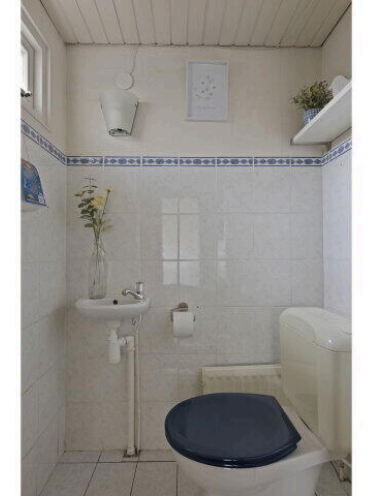
Ligging tuin: Gelegen op het zuiden

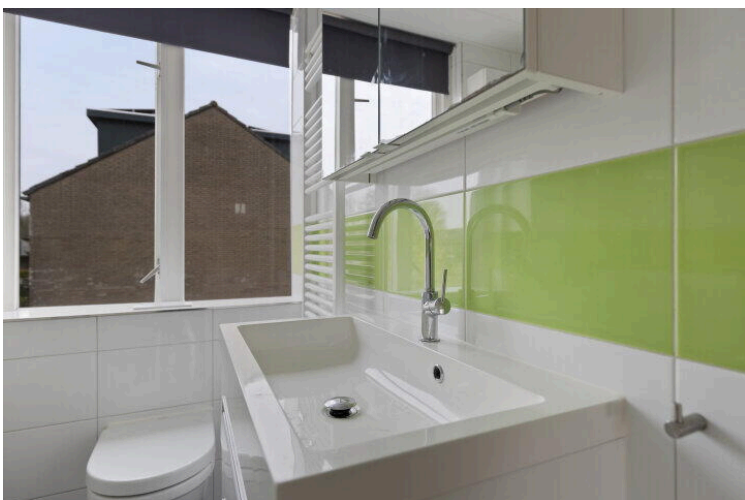
Garage

Soort garage: Geen garage

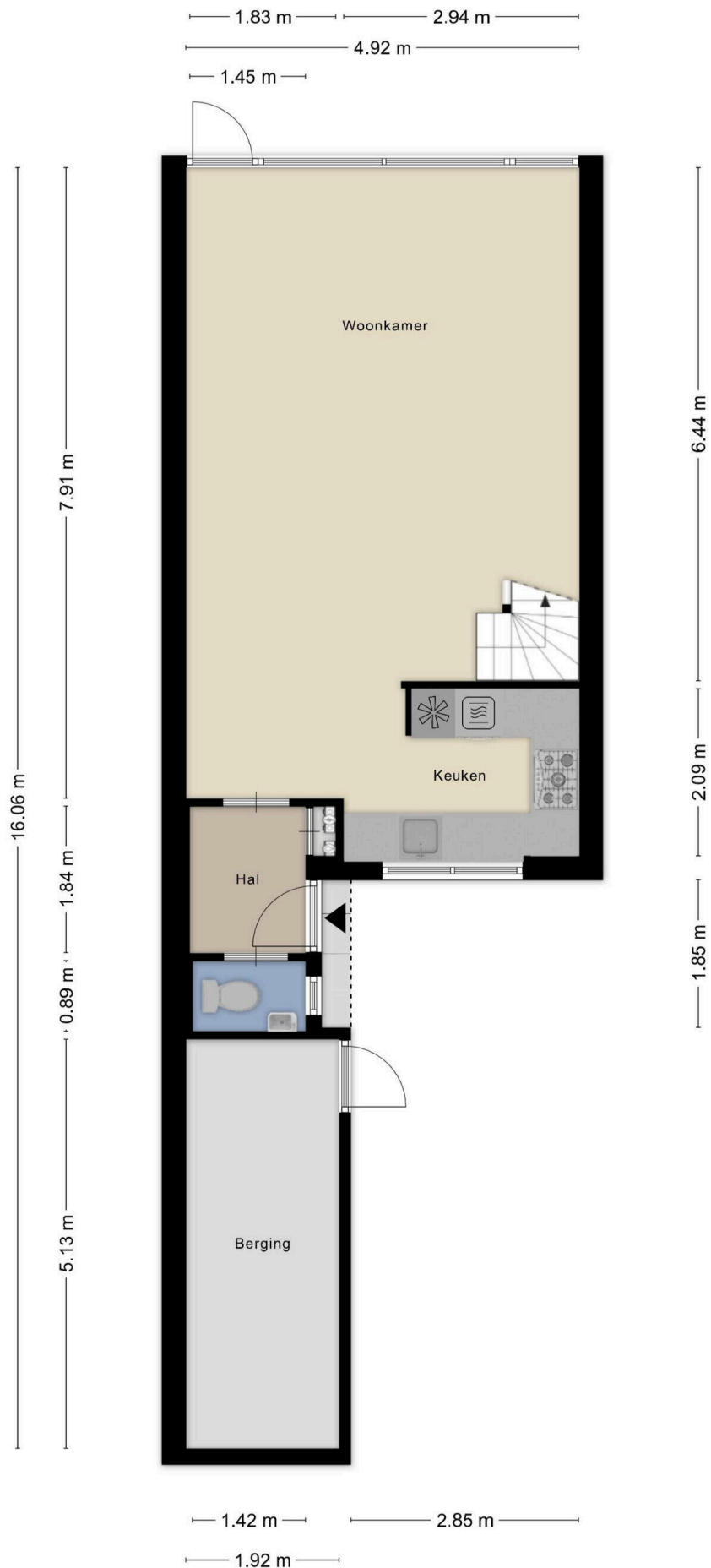
Op de kaart











Aan de plattegronden kunnen geen rechten worden ontleend
 © Zibber www.zibber.nl

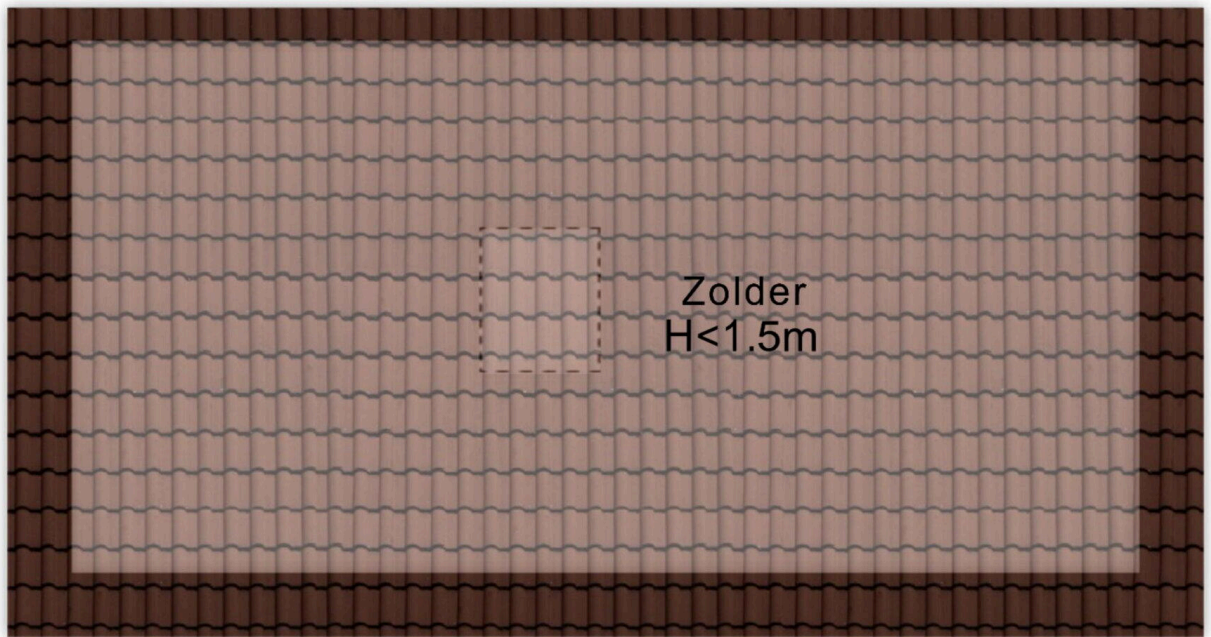


Aan de plattegronden kunnen geen rechten worden ontleend
 © Zibber www.zibber.nl



Aan de plattegronden kunnen geen rechten worden ontleend
 © Zibber www.zibber.nl

2.46 m



4.92 m

Aan de plattegronden kunnen geen rechten worden ontleend
© Zibber www.zibber.nl

Graskamp 10

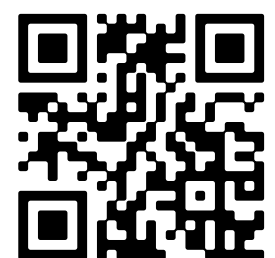
www.graskamp10.nl



Houtman & de Vogel Makelaardij

Euromarkt 3
2408 BA, Alphen aan den Rijn

www.houtmandevogel.nl
0172 - 234 406



Scan Mij!