

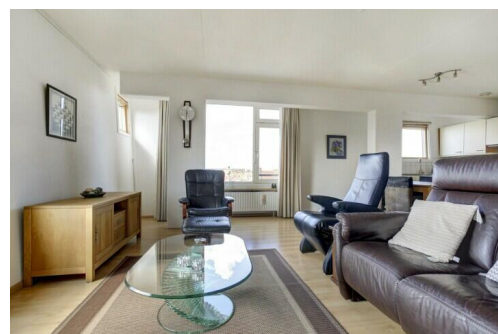
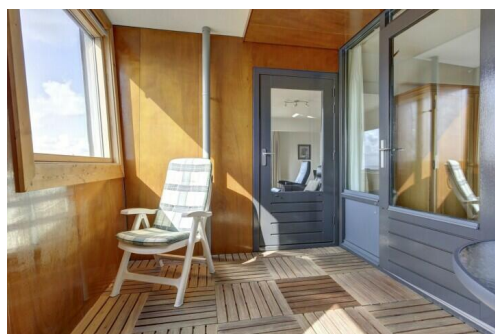
# Vlissingen

Gravestraat 23 A | Vraagprijs € 335.000 k.k.



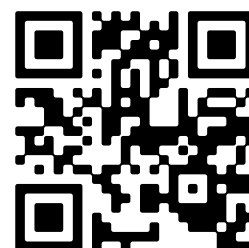
## TE KOOP

[WWW.GRAVESTRAAT23A.NL](http://WWW.GRAVESTRAAT23A.NL)



- Type object:** Portiekflat, appartement  
**Bouwjaar:** 1999  
**Woonoppervlakte:** 106 m<sup>2</sup>  
**Inhoud:** 332 m<sup>3</sup>  
**Aantal kamers:** 3 kamers (2 slaapkamers)  
**Website:** [www.gravestraat23a.nl](http://www.gravestraat23a.nl)

**Bert Bimmel**  
MAKELAARDIJ



[www.bertbimmel.nl](http://www.bertbimmel.nl) | 0118 - 414 014

# Omschrijving

## **Gravestraat 23 A, 4381 AL Vlissingen**

Bert Bimmel Makelaardij biedt u een ruim appartement (106 m2 woonoppervlak) aan in een van de kenmerkende zogenaamde Dobberende doosjes van Vlissingen! Officieel is het complex "De Nieuwen Haven" genoemd. De speelse opbouw van dit complex in het centrum van Vlissingen valt gelijk in het oog alsof de wind ze uit steeds een andere hoek wiegde voordat ze versteenden.

Het appartement met eigen berging is gunstig gesitueerd op de vijfde verdieping van het hoge gedeelte. Van hier uit heeft u echt een fantastisch zicht over de jachthaven en verder over de Westerscheldemonding en de binnenstad. De hoogte is erg aantrekkelijk: wèl een weids zicht en toch de mensen op de Zeilmarkt kunnen herkennen.

Het complex heeft alle voorzieningen op loopafstand. Zo vindt u de prachtige boulevard, het strand, het winkelcentrum met supermarkten en het gezellige Bellamypark met verschillende eetgelegenheden op enkele minuten lopen.

Indeling:

Afgesloten portiek op de begane grond met toegang naar de lift die u naar de 5e verdieping brengt. Op dit niveau is maar één voordeur namelijk die van dit appartement. Ruimte hal met multifunctionele binnen berging, toiletruimte en meterkast; woonkamer met op keuken, gezamenlijk maar liefst 44 m2 met daglicht langs alle kanten; keukeninrichting in een hoekopstelling en voorzien van ingebouwde apparatuur; hoofdslaapkamer van bijna 18 m2 met een vaste kast en directe toegang naar de badkamer, uitgevoerd met comfortabele inloopdouche, ligbad en stijlvol wastafelmeubel. Tweede slaapkamer aan de voorzijde, gekoppeld aan de dicht gemaakte loggia die nu de functie van serre heeft: een buitenruimte die als woonoppervlak gebruikt wordt.

Naast de voordeur is er een buitenberging van 6 m2.

In de kelder een eigen plek voor de fietsen en een eigen parkeerplaats.

Een goed functionerende Vereniging van Eigenaars. De maandelijkse bijdrage is € 248,60.

Een heerlijk en compleet appartement met een gevarieerder uitzicht dan op de Boulevards, pal in het centrum van Vlissingen met een eigen parkeerplek.

Voor meer informatie verwijzen wij u graag naar onze website. Hier vindt u een uitgebreide presentatie van deze woning. Voor het plannen van een bezichtiging, neem contact op met Bert Bimmel Makelaardij (0118-414014) en wij geven u graag een rondleiding in de woning.

## Overdracht

Vraagprijs:	€ 335.000 k.k.
Aanvaarding:	In overleg
Bijdrage vve:	€ 248.6 p/m

## Bouw

Object type:	Portiekflat, appartement
Soort bouw:	Bestaande bouw
Bouwjaar:	1999
Soort dak:	Plat dak

## Oppervlakte en inhoud

Woonoppervlakte:	106 m <sup>2</sup>
Inhoud:	332 m <sup>3</sup>
Overige inpandige ruimte:	6 m <sup>2</sup>
Gebouwgebonden buitenruimte:	12 m <sup>2</sup>

## Indeling

Aantal kamers:	3 kamers (2 slaapkamers)
Aantal badkamers:	1 badkamer
Badkamervoorzieningen:	Ligbad, wastafelmeubel, inloopdouche
Aantal woonlagen:	1 woonlaag
Voorzieningen:	Mechanische ventilatie, tv-kabel, lift, dakraam

## Energie

Energielabel:	
Isolatie:	Dakisolatie, muurisolatie, dubbel glas
Verwarming:	Cv-ketel
Warm water:	Cv-ketel
Cv ketel:	Nefit topline hr cw4 combiketel gas gestookt uit 2012 (eigendom)

## Buitenruimte

Ligging:	In centrum, vrij uitzicht, zeezicht
Tuin:	Geen tuin

## Bergruimte

Schuur berging:	Aangebouwd hout
Voorzieningen schuur:	Voorzien van elektra
Soort parkeergelegenheid:	Parkeervergunningen

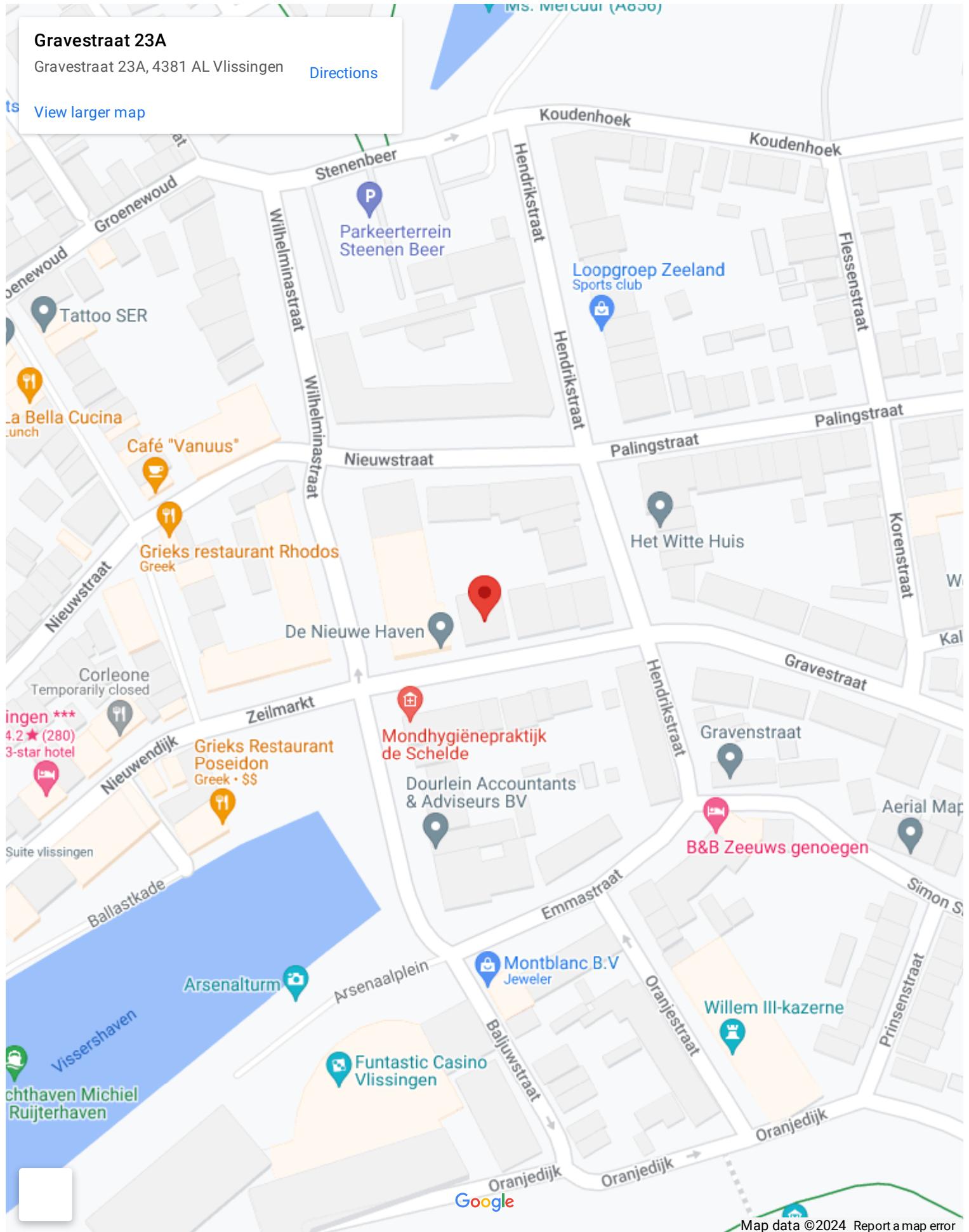
## Garage

Soort garage:	Parkeerkelder
---------------	---------------

## VvE Checklist

Inschrijving kvk:	Ja
Jaarlijkse vergadering:	Ja
Periodieke bijdrage:	Ja, € 248.6 p/m
Reservefonds aanwezig:	Ja
Onderhoudsplan:	Ja
Opstalverzekering:	Ja

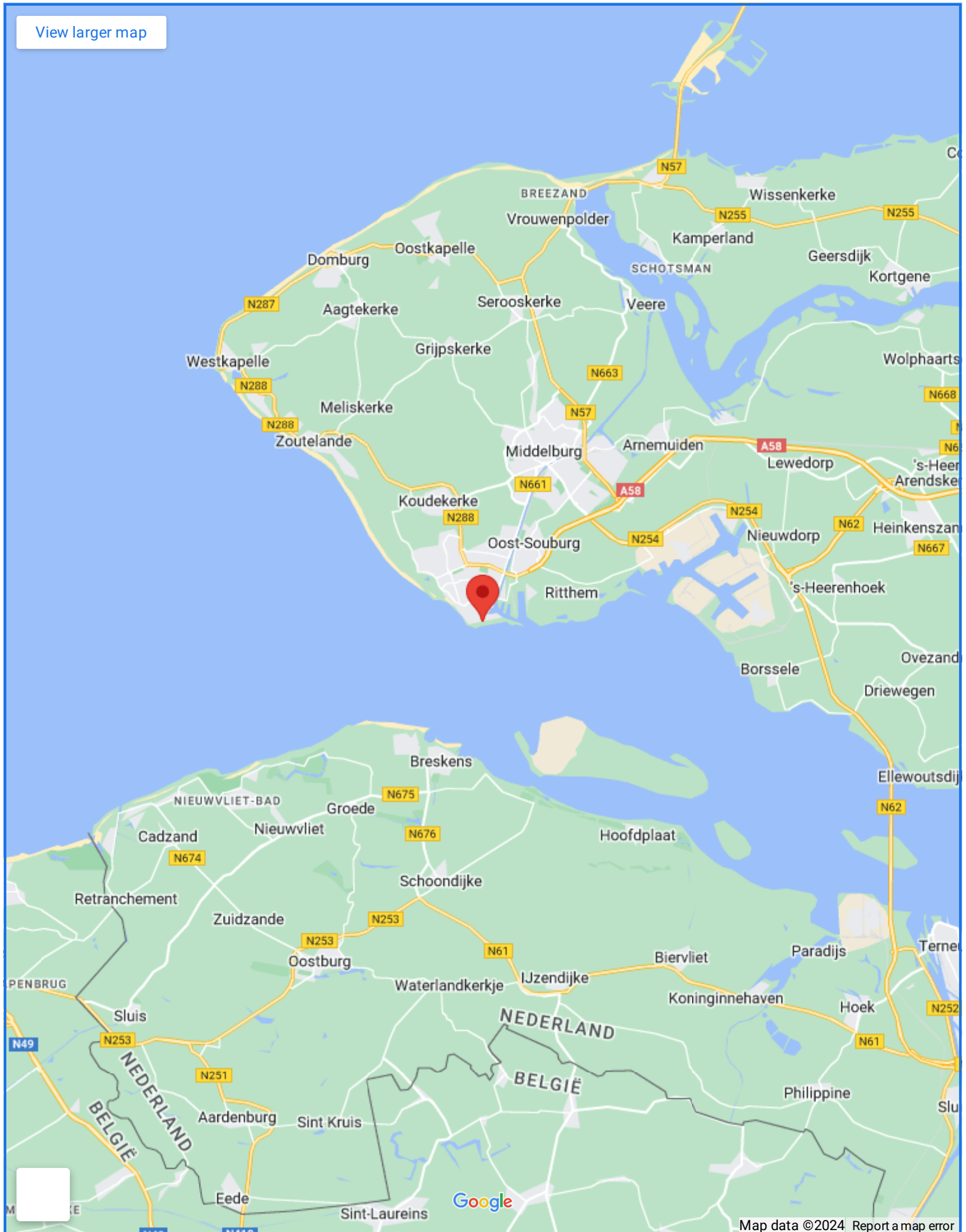
# Op de kaart





# Op de kaart

[View larger map](#)

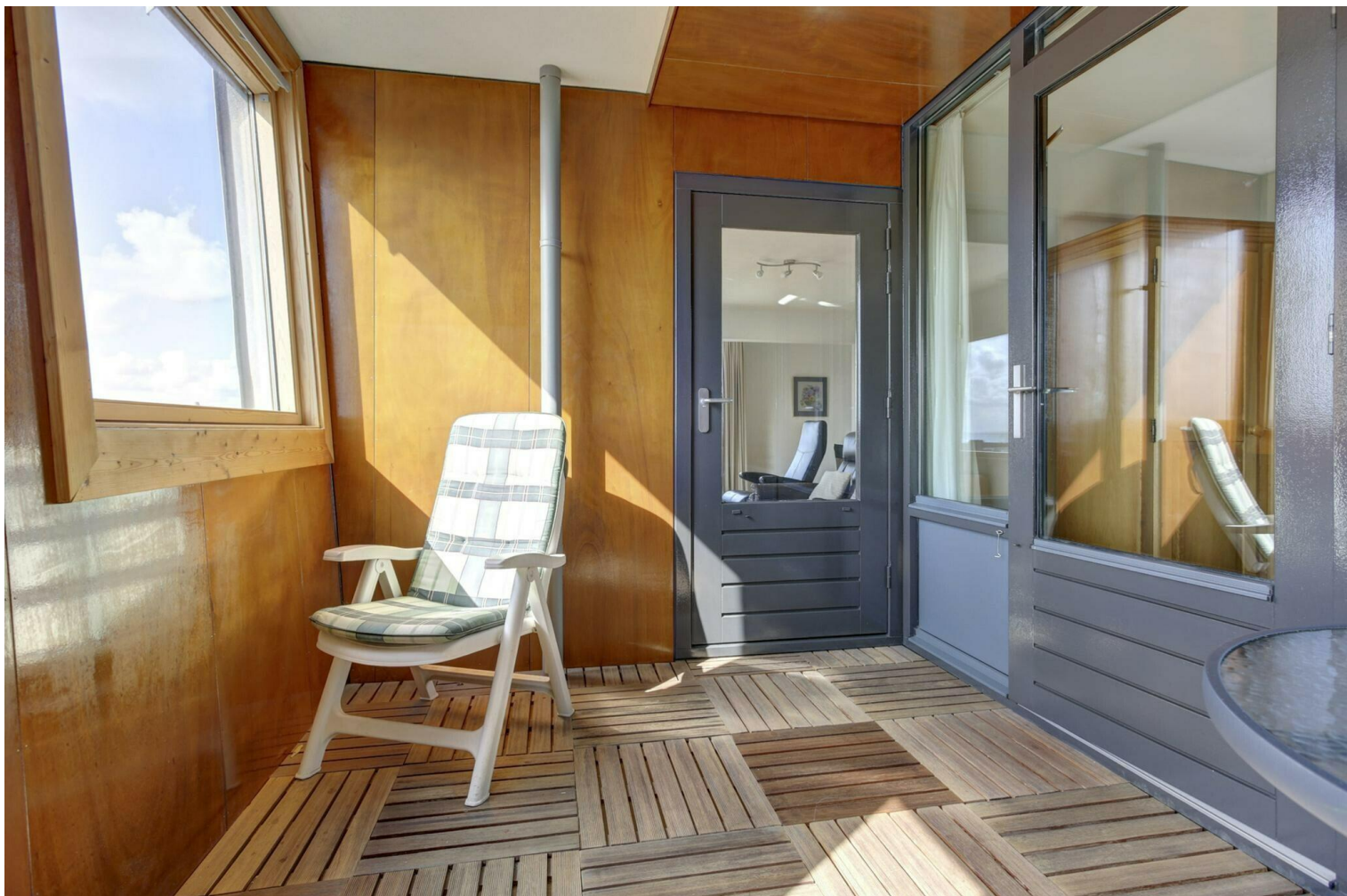


Map data ©2024 Report a map error

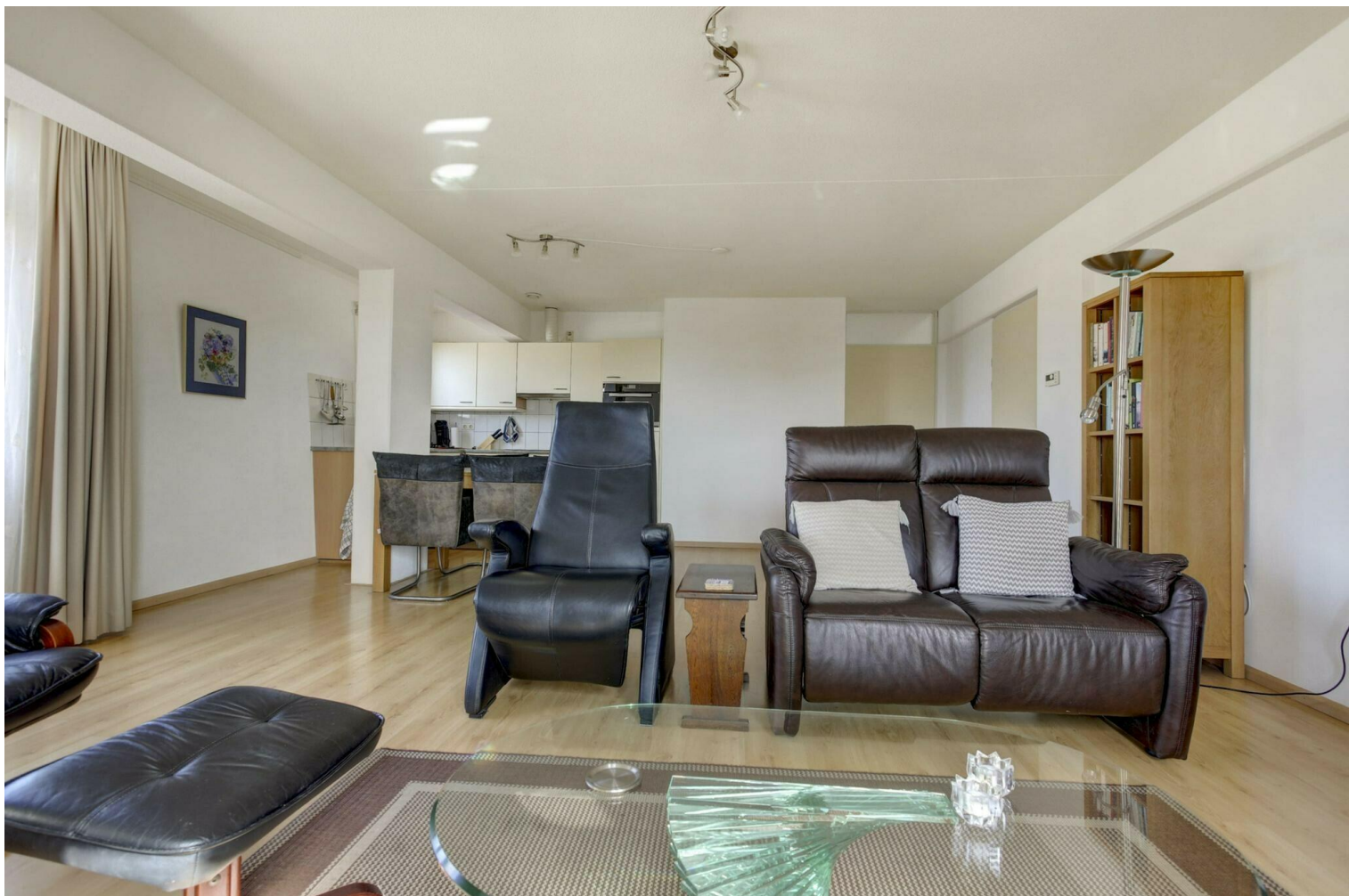






















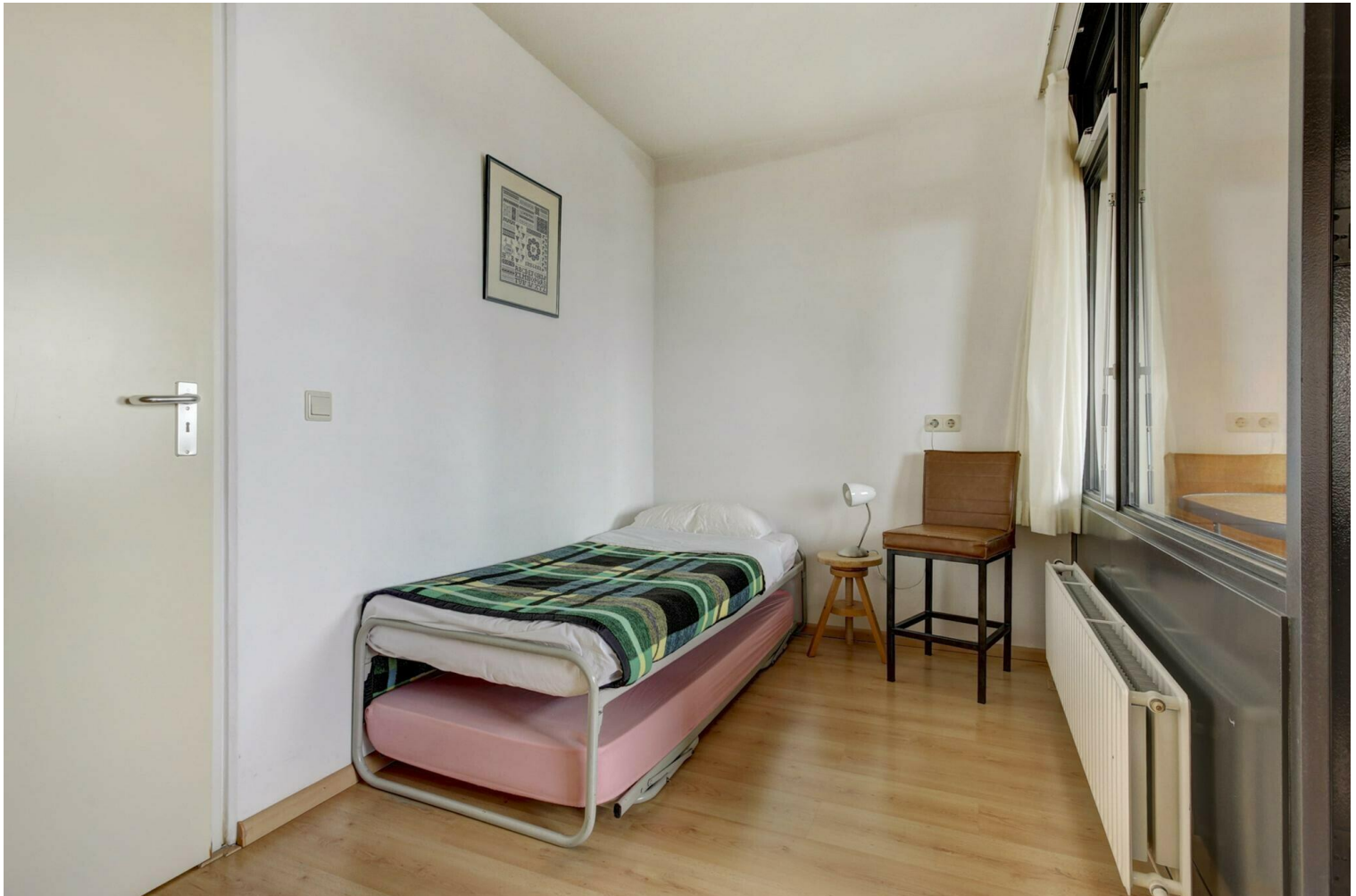






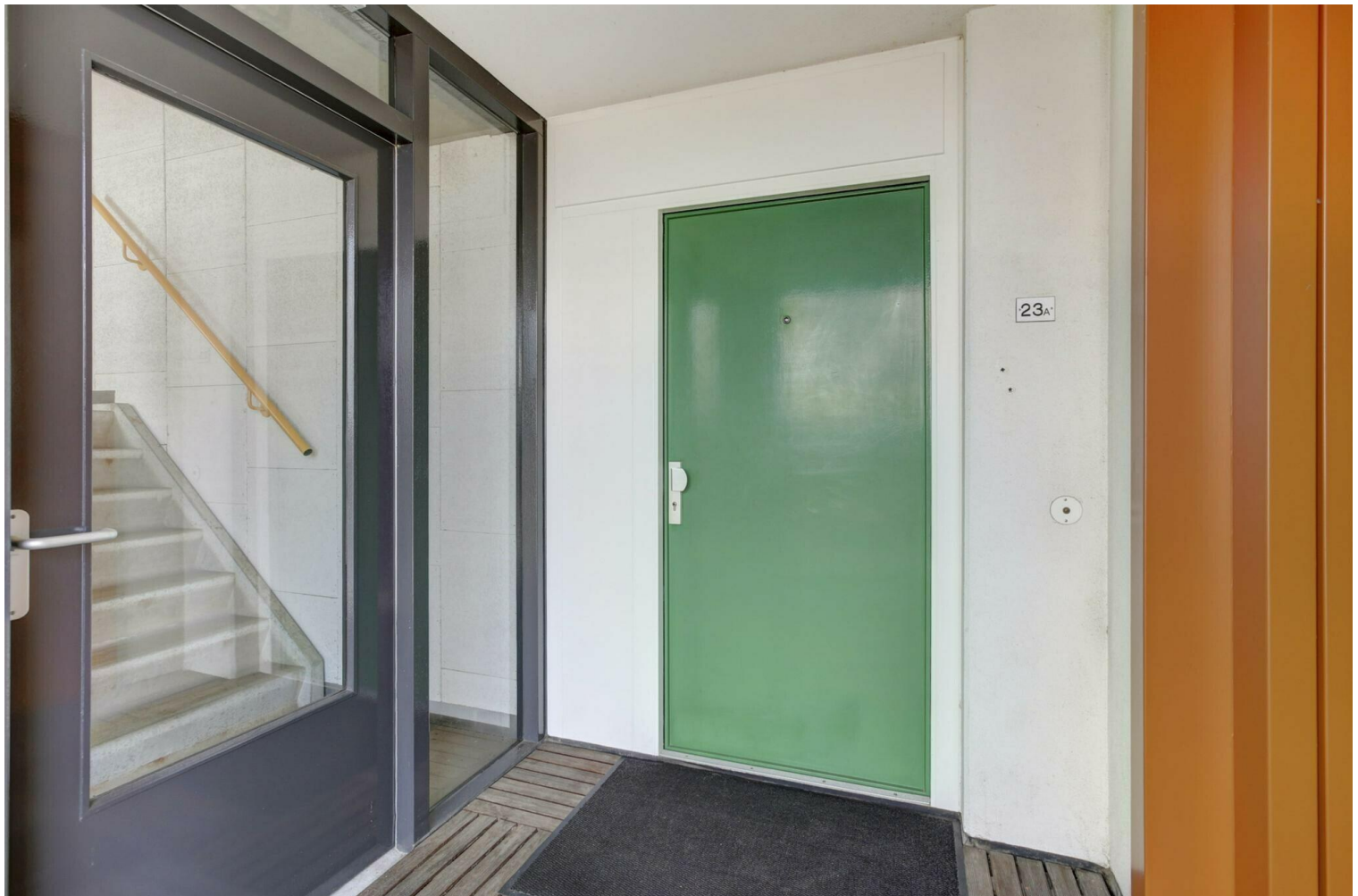


















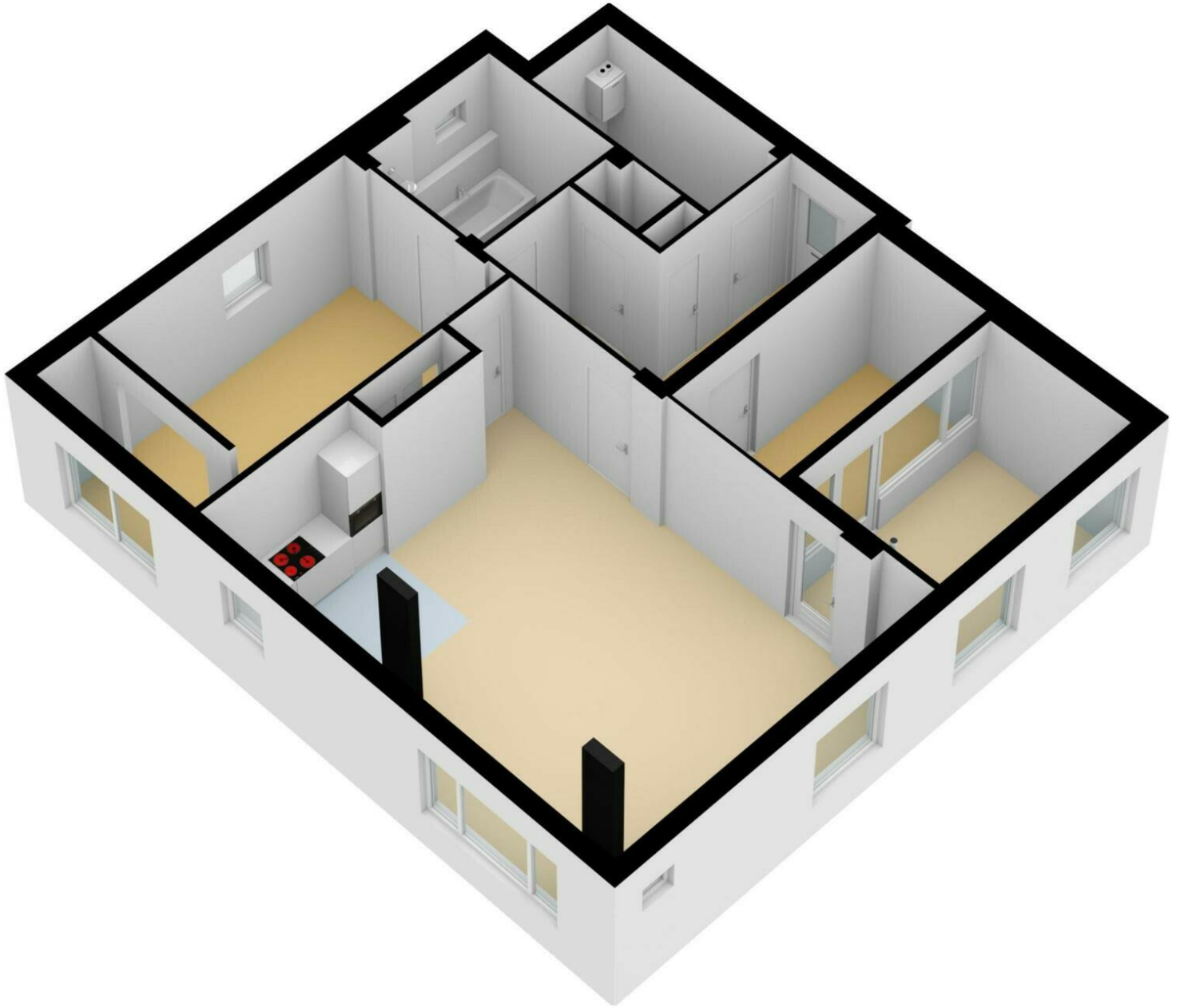






Appartement





# Gravestraat 23 A

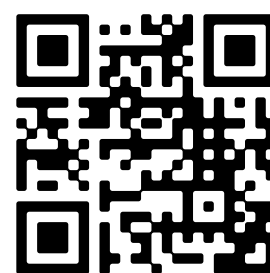
[www.gravestraat23a.nl](http://www.gravestraat23a.nl)



## Bert Bimmel Makelaardij

Badhuisstraat 16  
4381 LS, Vlissingen

[www.bertbimmel.nl](http://www.bertbimmel.nl)  
0118 - 414 014



📱 Scan Mij!