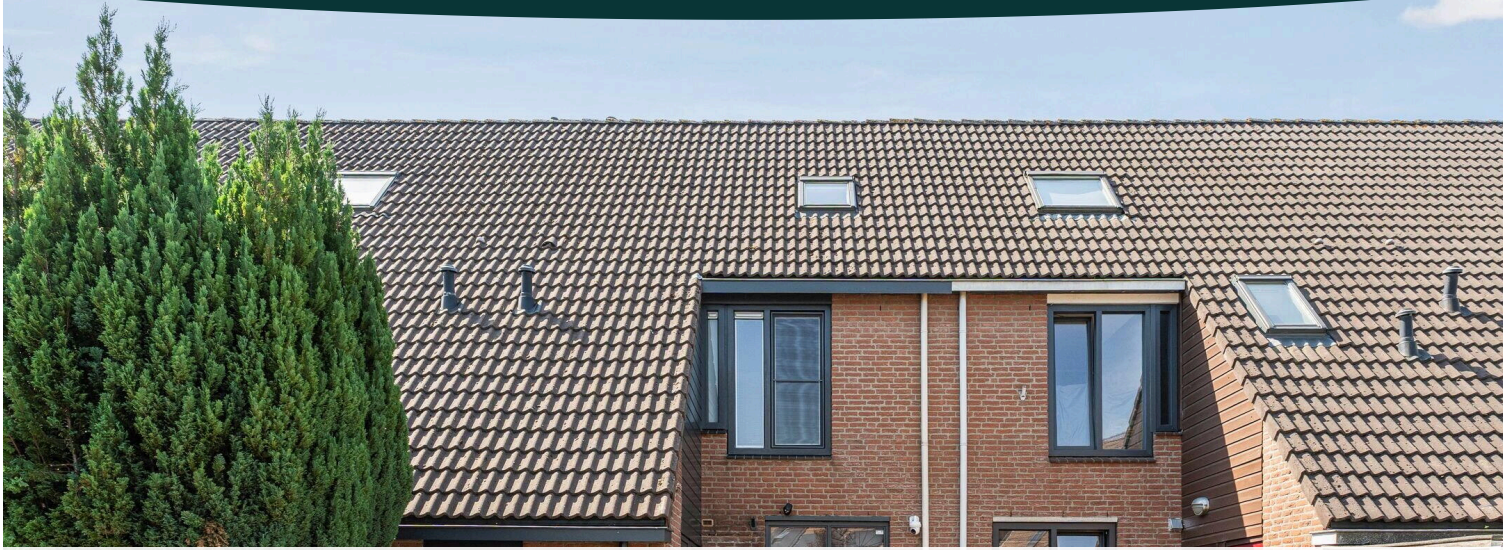


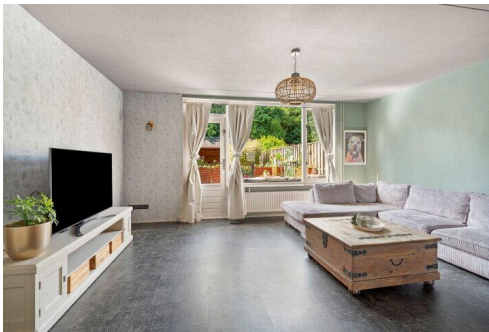
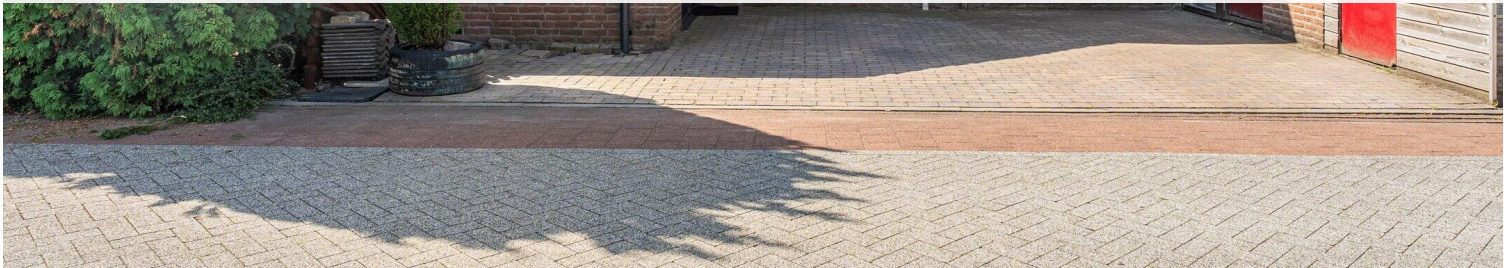
Lelystad

Griend 23 30 | Vraagprijs € 345.000 k.k.



BESCHIKBAAR

WWW.GRIEND23-30.NL



Type object:	Tussenwoning
Bouwjaar:	1985
Woonoppervlakte:	106 m ²
Perceeloppervlakte:	132 m ²
Inhoud:	395 m ³
Aantal kamers:	5 kamers (4 slaapkamers)
Website:	www.griend23-30.nl

KOPEN
met
KIJKEN
MAKELAARDIJ



Omschrijving

Griend 23 30, 8225 RX Lelystad

Ben jij op zoek naar je nieuwe thuis?

Dan is deze ruime eengezinswoning met maar liefst 106m² woonoppervlakte, energielabel A, vier slaapkamers én een heerlijk zonnige tuin misschien precies wat je zoekt! De woning wordt aangeboden met een bieden vanaf prijs.

De Griend is een rustige en kindvriendelijke woonwijk met een groen en ruim opgezet karakter. Hier woon je in een prettige omgeving waar rust en een echt thuisgevoel centraal staan, met alle dagelijkse voorzieningen zoals scholen, winkels en speelplekken op korte afstand. Ook het buurtwinkelcentrum, sport- en zorgvoorzieningen bevinden zich in de directe omgeving. Dankzij de gunstige ligging zijn zowel het centrum als het NS-station snel bereikbaar en liggen ook de uitvalswegen richting de A6 binnen handbereik. Kortom: een comfortabele en complete woonomgeving waar alles dichtbij is.

Begane grond:

Via de oprit met parkeergelegenheid op eigen terrein bereik je de voortuin, die toegang biedt tot de berging en de entree van de woning. De hal geeft toegang tot de meterkast, het toilet, de trapopgang en de woonkamer. De woonkamer is gelegen aan de achterzijde van de woning en geniet van veel lichtinval dankzij de grote raampartijen, met vrij uitzicht op de tuin. Daarnaast is er een praktische trapkast aanwezig voor extra bergruimte. Aan de voorzijde bevindt zich de open keuken in hoekopstelling, voorzien van diverse inbouwapparatuur, waaronder een gaskookplaat, afzuigkap, combi-oven/magnetron, koelkast en vaatwasser. De keuken biedt voldoende werk- en opbergruimte. Via een loopdeur is de achtertuin bereikbaar. De gehele begane grond is afgewerkt met een nette PVC-vloer.

Eerste verdieping:

De vaste trap leidt naar de eerste verdieping met toegang tot drie ruime slaapkamers en de badkamer. De slaapkamers zijn allen ruim van formaat en goed in te delen. De badkamer is voorzien van een ligbad met douche, toilet, een wastafelmeubel met spiegel en de wasmachine staat hier opgesteld. De gehele verdieping is afgewerkt met een laminaatvloer.

Tweede verdieping:

Op de tweede verdieping bereik je de open zolder, ingericht en in gebruik als 4e slaapkamer. In de hoek is in een kast de CV ketel (huur) opgesteld. Er zijn dakramen aanwezig die zorgen voor prettig lichtinval. Deze verdieping is afgewerkt met een laminaatvloer.

Tuin:

De verzorgde voortuin, gelegen op het noorden, zorgt voor een prettige entree van de woning. Er is een oprit aanwezig voor het parkeren van de auto op eigen terrein. Aan de voorzijde bevindt zich de aangebouwde berging.

De achtertuin is gunstig gelegen op het zuiden, waardoor je hier de hele dag kunt genieten van de zon. De tuin is ruim van opzet en fraai aangelegd met een combinatie van bestrating en groene plantenborders, wat zorgt voor een prettige en ontspannen sfeer. Daarnaast beschikt de tuin over een sfeervolle loungeplek, ideaal om na een lange werkdag tot rust te komen. Door de verschillende terrassen is er altijd een fijne plek in de zon of schaduw te vinden.

Nieuwsgierig geworden?

Kom langs en ervaar zelf het comfort, de ruimte en het warme karakter van dit huis. Een perfecte plek in Lelystad om

een nieuw hoofdstuk te beginnen – met alles wat je nodig hebt op loopafstand!

Algemeen:

- Rustige ligging in een centraal gelegen woonwijk
- 106m² wonen en energielabel A
- 3 ruime slaapkamers en zolderverdieping voor 4e slaapkamer
- Perfect voor starters en jonge gezinnen
- Huurketel, circa € 37,- per maand.
- Notariskeuze FKJ in Lelystad
- Aanvaarding in overleg

Disclaimer: Alhoewel zorgvuldig samengesteld, kunnen er aan deze tekst geen rechten worden ontleend. Wij staan dan ook niet in voor de juistheid en volledigheid van de getoonde gegevens. De woning is ingemeten volgens de normen vastgelegd in de NEN 2580. Toch kunnen er altijd verschillen ontstaan tussen de opgegeven maten en de werkelijkheid. Indien de maten voor u belangrijk zijn nodigen wij u van harte uit de maten op voorhand op juistheid te controleren. Het meetrapport is beschikbaar en ter inzage. Lees de volledige omschrijving

Kenmerken

Vraagprijs: € 345.000 k.k.

Aanvaarding: In overleg

Bouw

Object type: Eengezinswoning, tussenwoning

Soort bouw: Bestaande bouw

Bouwjaar: 1985

Soort dak: Zadeldak bedekt met pannen

Oppervlakte en inhoud

Woonoppervlakte: 106 m²

Perceeloppervlakte: 132 m²

Inhoud: 395 m³

Indeling

Aantal kamers: 5 kamers (4 slaapkamers)

Aantal badkamers: 1 badkamer en 1 apart toilet

Badkamervoorzieningen: Douche, ligbad, toilet, wastafel, en wastafelmeubel

Aantal woonlagen: 3 woonlagen

Voorzieningen: Dakraam en natuurlijke ventilatie

Energie

Energietabel: A

Isolatie: Grotendeels dubbelglas

Verwarming: Cv-ketel

Warm water: Cv-ketel

Cv ketel: Atag (gas gestookt combiketel uit 2019, huur)

Buitenruimte

Tuin: Achtertuin en voortuin

Achtertuin: 78 m² (15,50 meter diep en 5,00 meter breed)

Ligging tuin: Gelegen op het zuiden

Bergruimte

Schuur berging:

Aangebouwde stenen berging

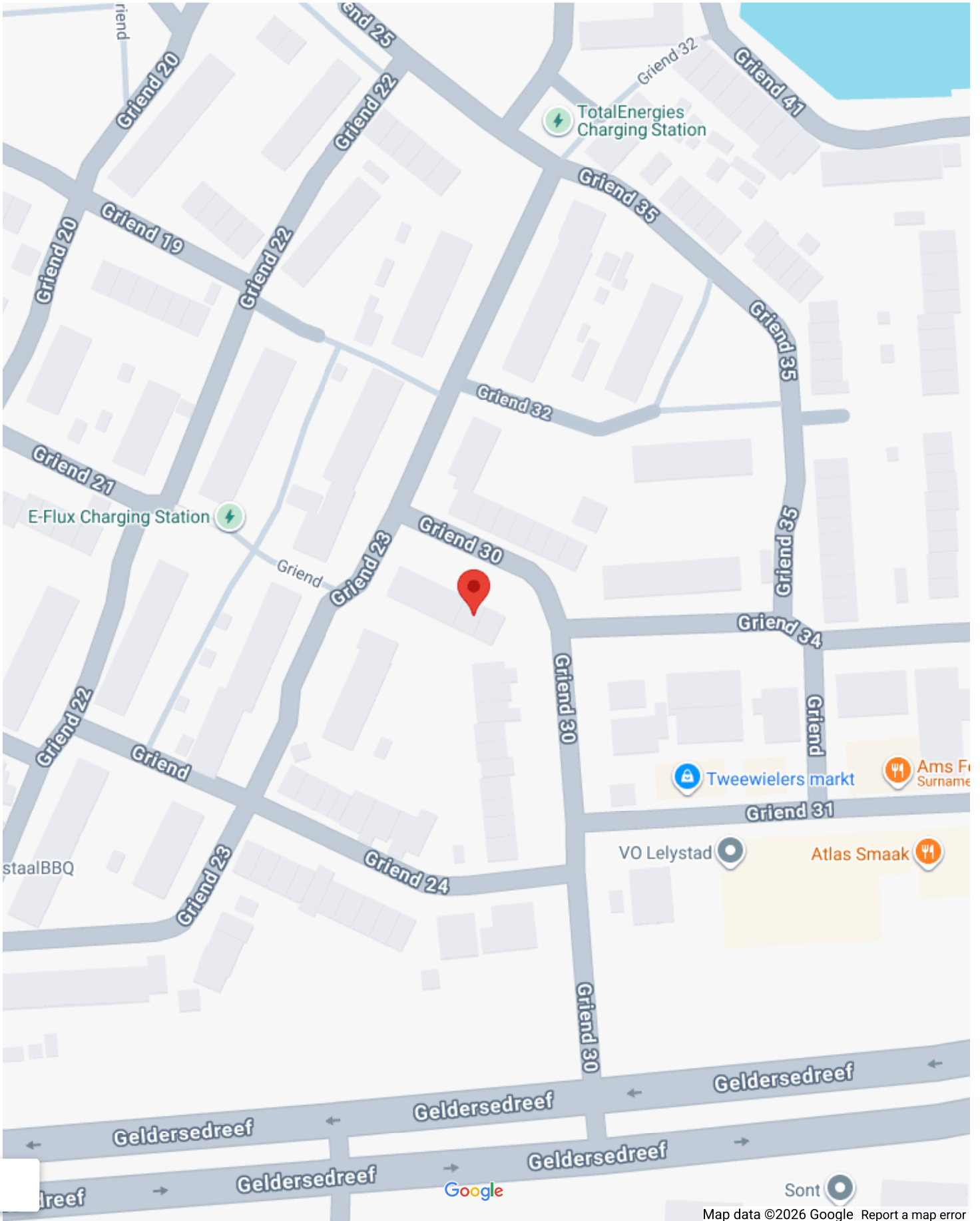
Voorzieningen schuur:

Elektra

Soort parkeergelegenheid:

Op eigen terrein en openbaar parkeren

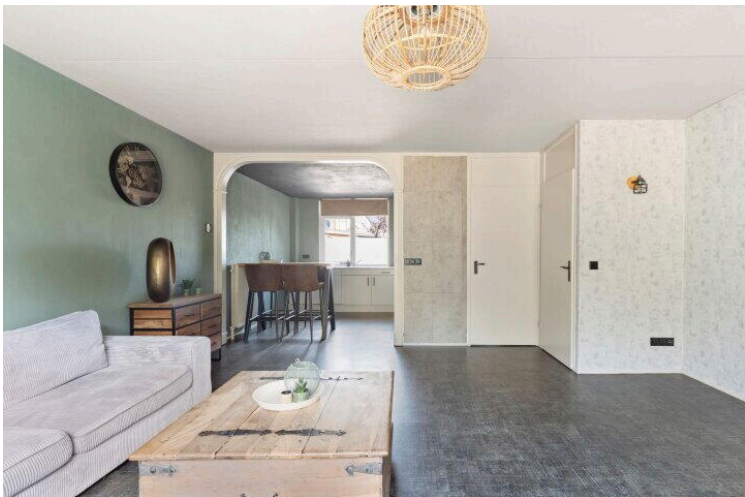
Op de kaart



Op de kaart

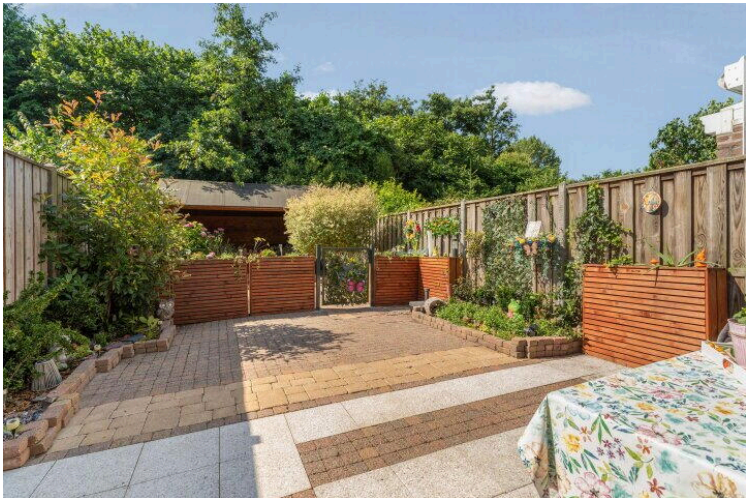


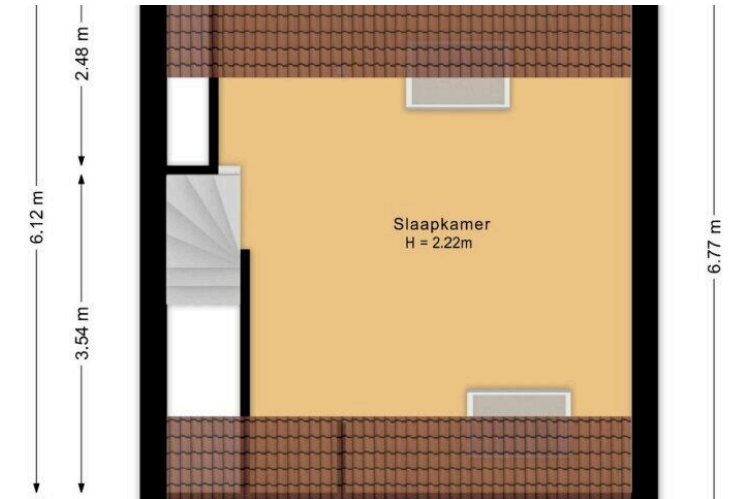
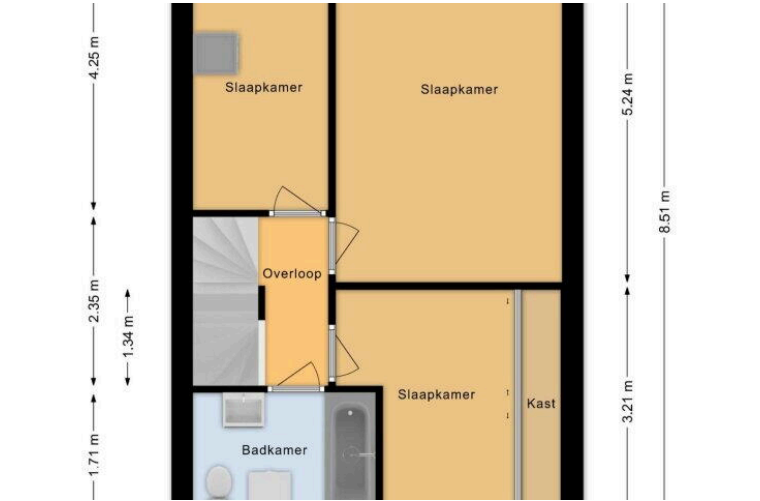
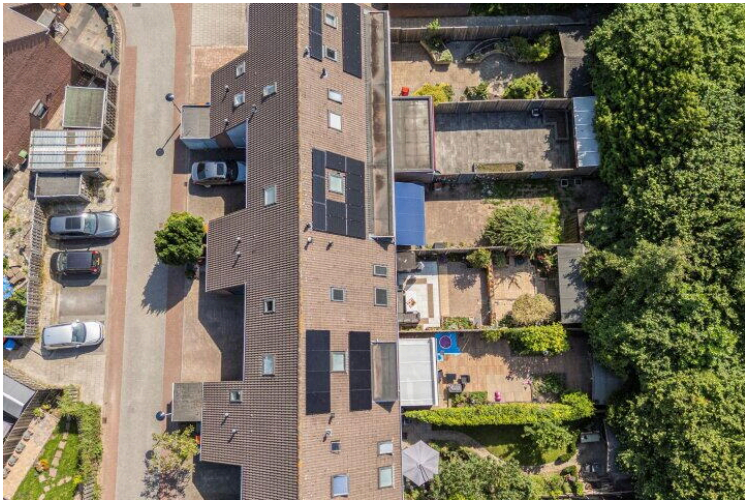




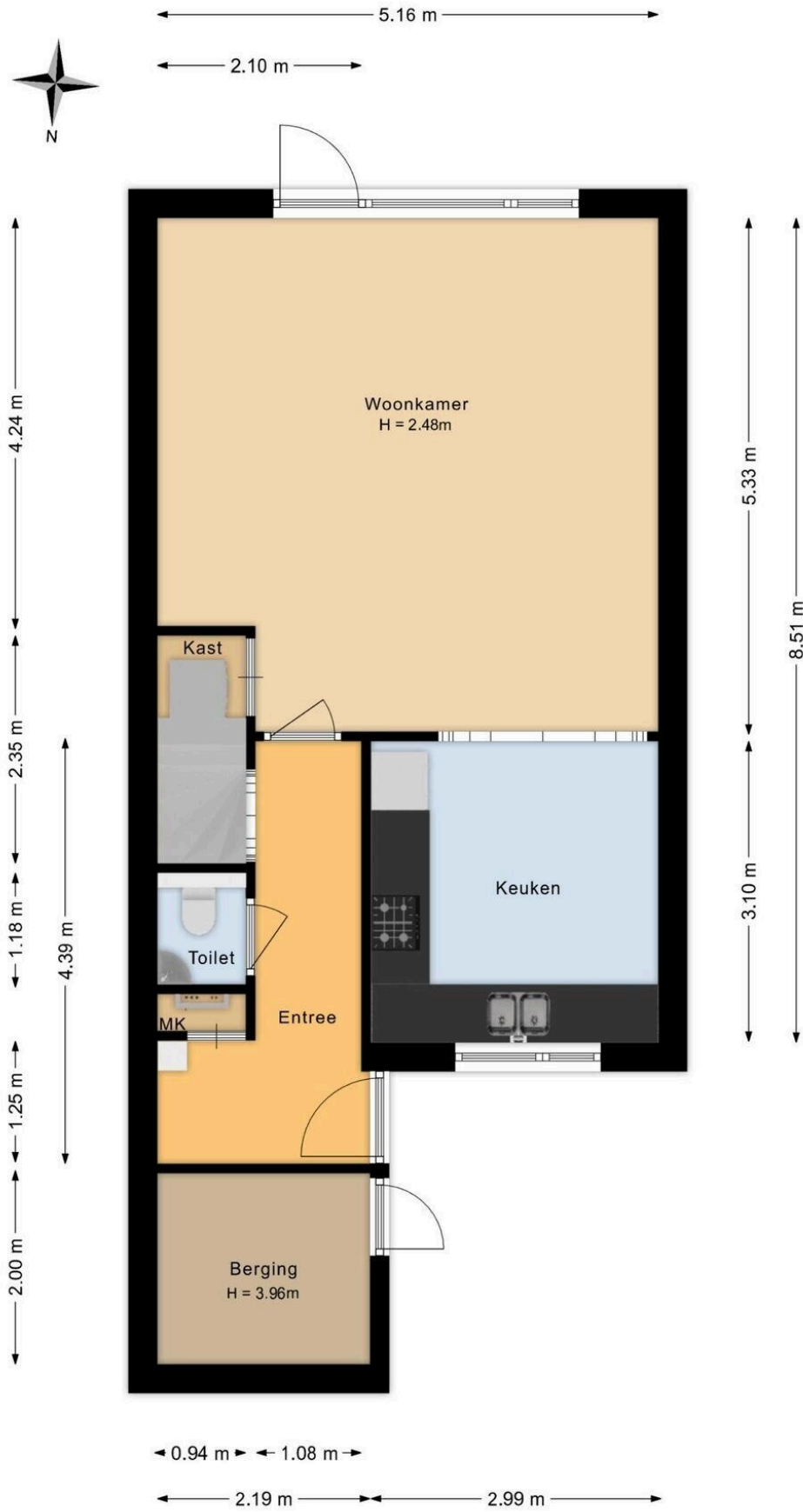






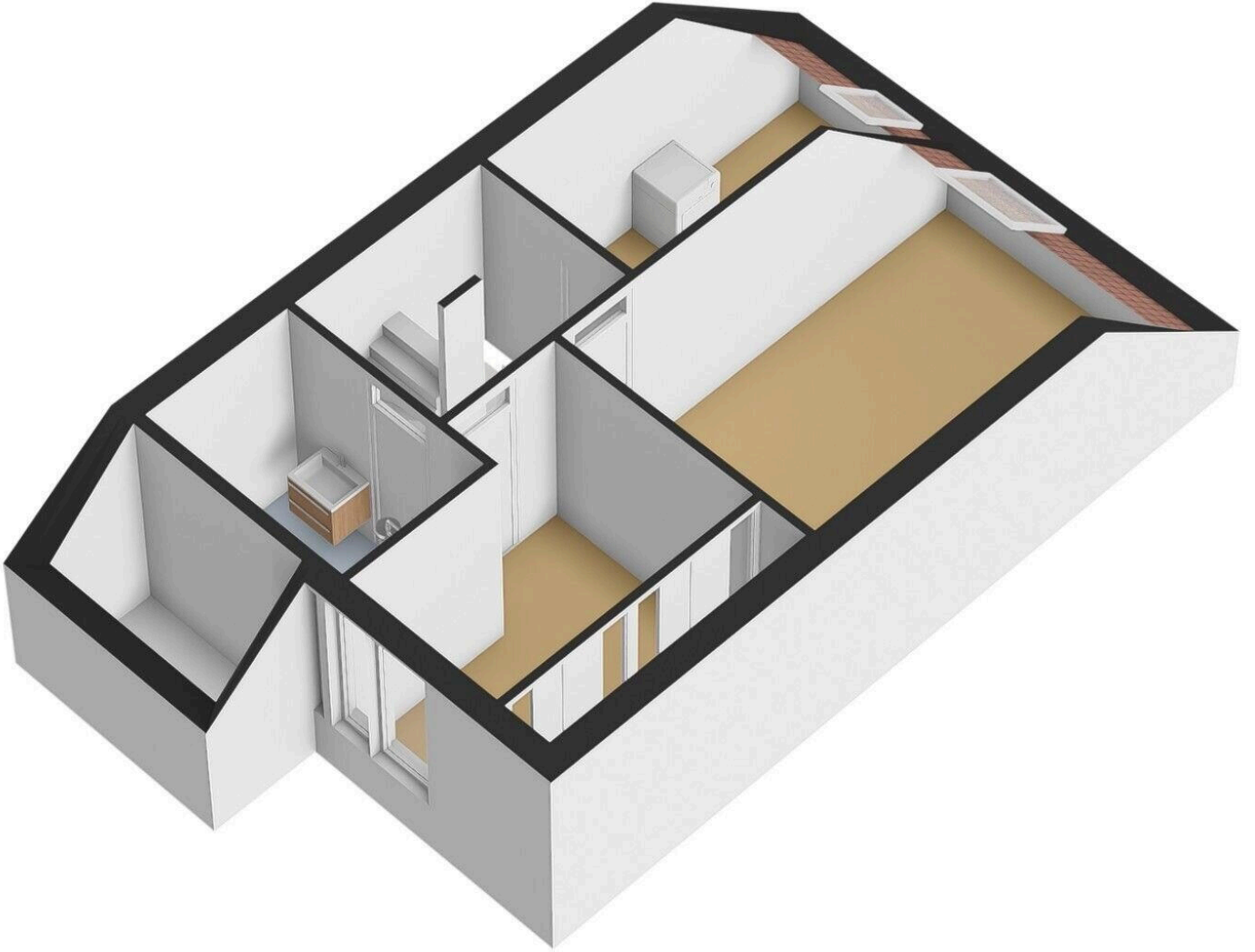


Griend 23 30 - Lelystad
Begane grond

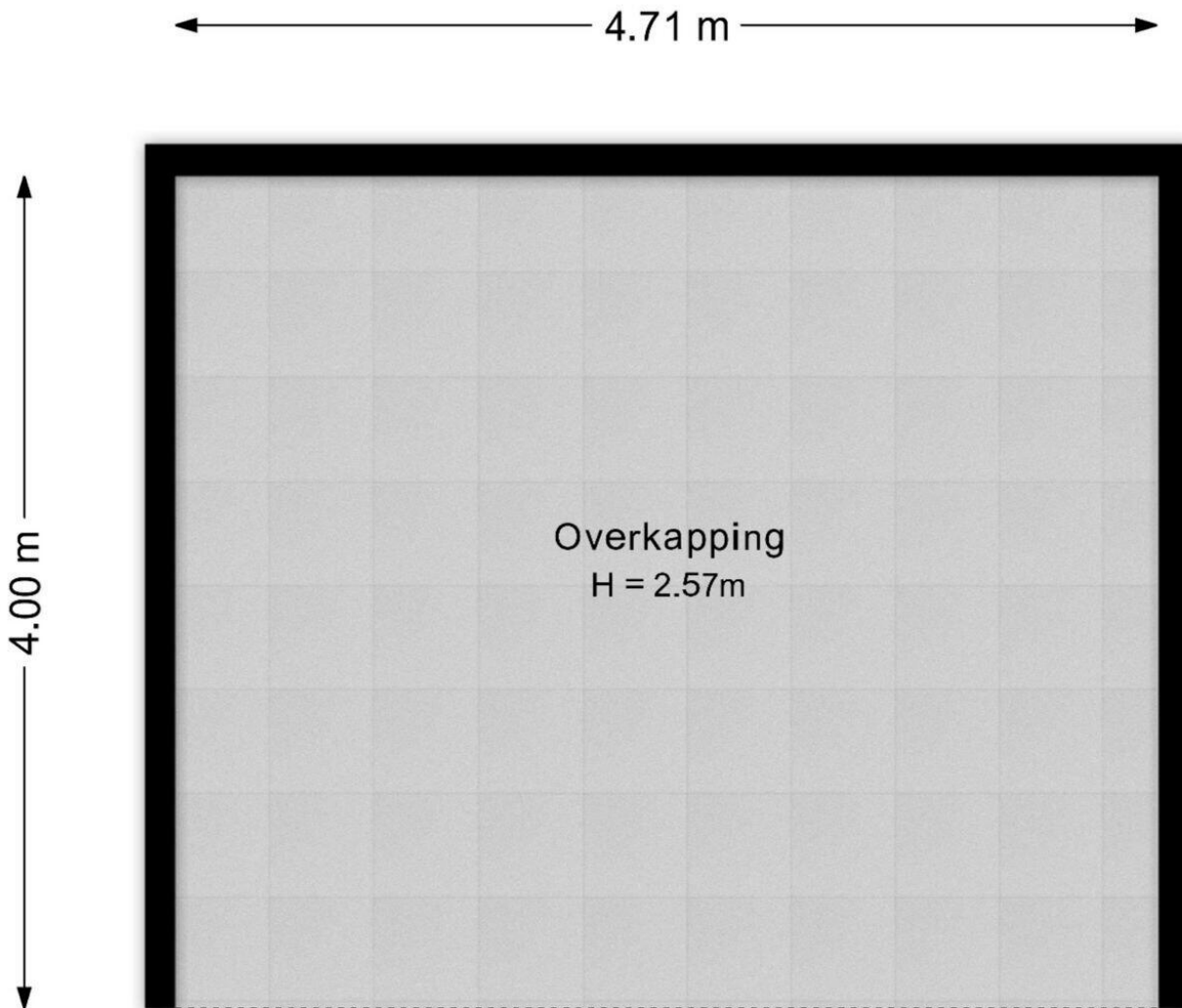


De plattegronden zijn voor promotionele doeleinden en ter indicatie.
Aan de plattegronden kunnen geen rechten worden ontleend.





Griend 23 30 - Lelystad
Overkapping



De plattegronden zijn voor promotionele doeleinden en ter indicatie.
Aan de plattegronden kunnen geen rechten worden ontleend.

Griend 23 30

www.griend23-30.nl

