

Wat een plek !



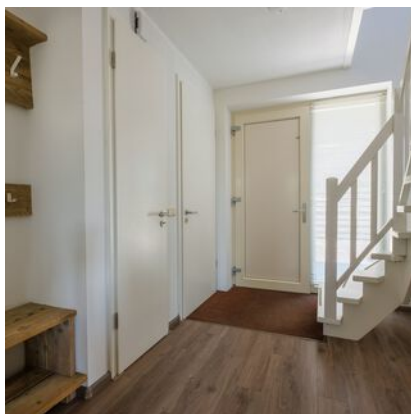
Grietmansweg 25

9363 KS Marum

€ 525.000,- K.K.

plan.
makelaars

050-5277880
hallo@planmakelaars.nl
planmakelaars.nl



Grietmansweg 25
9363 KS Marum

Vraagprijs

€ 525.000,- K.K.

Woonoppervlakte

138.60m²

Perceeloppervlakte

585m²

Slaapkamers

3

Ligging

Zuid Westen

Omschrijving



NIEUWE WOONPLANNEN?

MODERNE LICHTE WONING | MOOIE VRIJE LIGGING | ZON RONDON | VOLLEDIG GEÏSOLEERD | 3 SLAAPKAMERS | DEELS UITZICHT OVER WATER | RUIME OPRIT | GARAGE MET THUISWERK KANTOOR
BEGANE GROND:

Ruime entree, meterkast, ruim toilet, de entree biedt ook toegang tot de lichte woonkamer (ca. 37m²) aan de voorzijde. De woonkeuken (ca. 20m²) aan de achterzijde kan eenvoudig worden betrokken bij de woonkamer door middel van stijlvolle suitedeuren, maar kan ook worden afgesloten voor meer privacy. De keuken is voorzien van een kook-schiereiland met een barretje, een 5-pits gaskookplaat, combimagnetron, vaatwasser, koelkast en voldoende opbergruimte. Ook is er een direct toegang tot de zonnige achtertuin via de schuifpui. Achter de keuken bevindt zich een keurig afgewerkte bijkeuken (ca. 4m²).

EERSTE VERDIEPING:

Via de ruime overloop is de ouderslaapkamer (ca. 19m²) aan de achterzijde te bereiken die uitzicht heeft over een waterpartij en beschikt over een walk-in closet. De andere twee slaapkamers (resp. beide ca. 13m²) bevinden zich aan de voorzijde van de woning. De badkamer is ruim en licht (ca. 8m²) mede door een dakkapel over de volledige breedte. Deze is uitgerust met een inloopdouche, ligbad, tweede toilet, brede wastafel met onderkast, verlichte spiegel en aparte toiletkast.

TWEDE VERDIEPING:

Via de vaste trap is de zolder met dakramen te bereiken. Hier kan nog een kleine lage slaapkamer gecreëerd worden of het kan dienen als makkelijke ruime zolder met veel opslagruimte.

GARAGE EN THUISWERK KANTOOR:

Via het elektrische hek is de ruime oprit met plaats voor maximaal zes auto's te bereiken. Schuin achter de woning bevindt zich de vrijstaande stenen garage (ca. 16 m²) met een grote bergzolder, die in dezelfde stijl is gebouwd als de woning. Aan de voorzijde is er een garage met een elektrische deur en een betonnen vloer. Aan de achterzijde van de garage is er via een aparte ingang een ideaal thuishkantoor gerealiseerd in 2020. Dit kantoor (ca. 10m²), is volledig geïsoleerd en voorzien van vloerverwarming en een airco-unit om het zowel in de zomer als in de winter aangenaam op temperatuur te houden. Doordat het kantoor los staat van de woning, is het ideaal om ongestoord thuis te kunnen werken. Naast de garage is een overkapping gerealiseerd voor fietsen, tuin gerelateerde zaken of opslag.

VERDUURZAMING:

De woning is volledig geïsoleerd en voorzien van 16 zonnepanelen. De woning heeft energielabel A en heeft kunststof kozijnen met Triple HR beglazing.

TUIN:

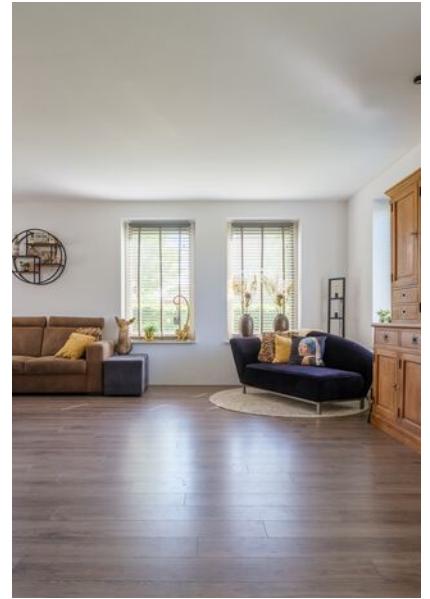
Het perceel heeft geen directe achterburen en de zij- en achtertuin zijn op het zuidwesten gelegen. Met meerdere terrasmogelijkheden en een ruim gazon voor verschillende speeltoestellen is dit een heerlijke tuin voor elk gezin.

TERKE PUNTEN EN BIJZONDERHEDEN:

- Mooie vrije ligging in woonwijk;
- Volledig geïsoleerd en 16 zonnepanelen;
- Garage met thuishwerk kantoor;
- Onderhoudsvriendelijk kunststof kozijnen en dakgoten;
- Ligging Zuid Westen;

Woonkamer













Keuken















Bijkeuken



Overloop



Slaapkamers















Badkamer







Zolder

















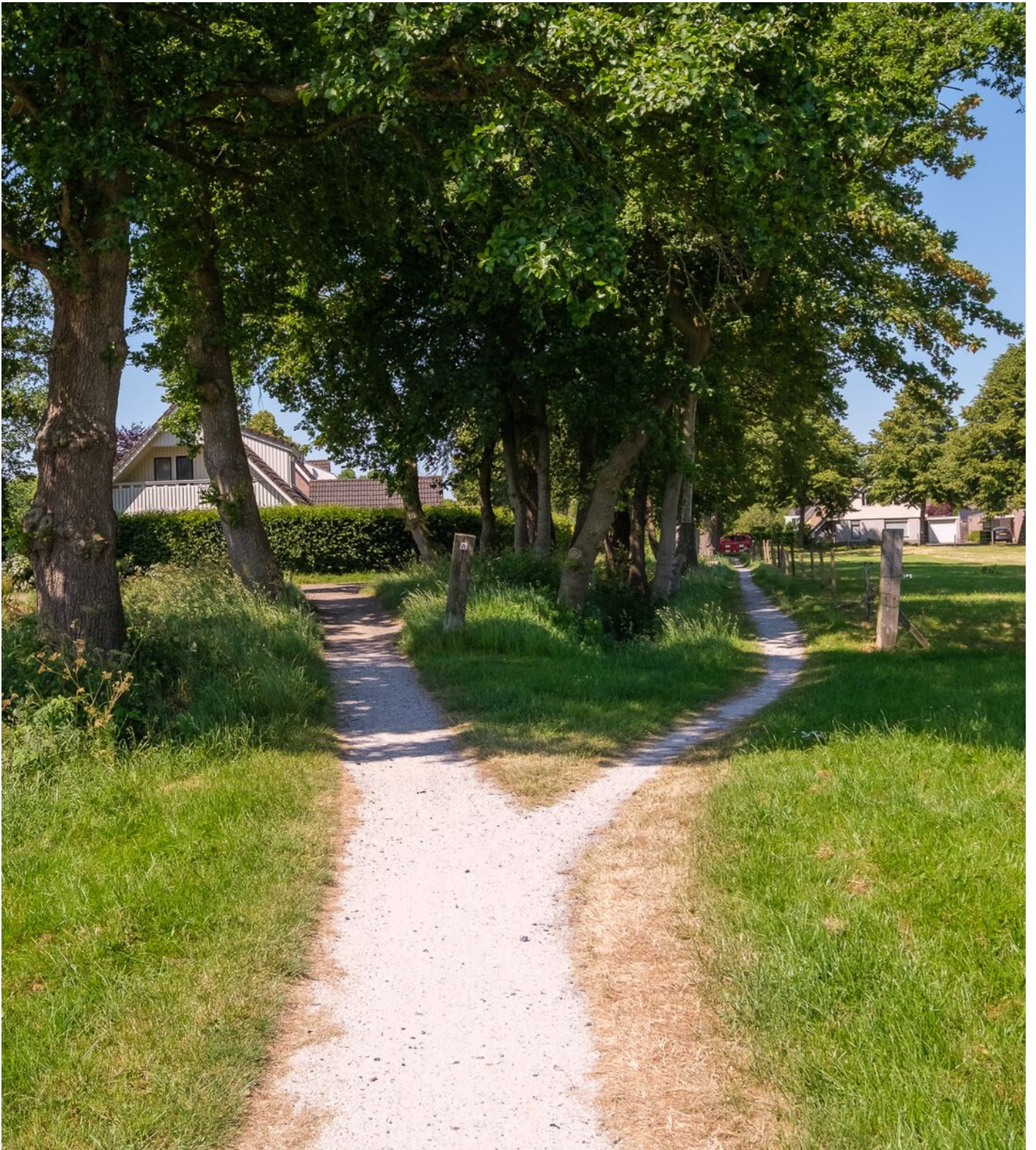


























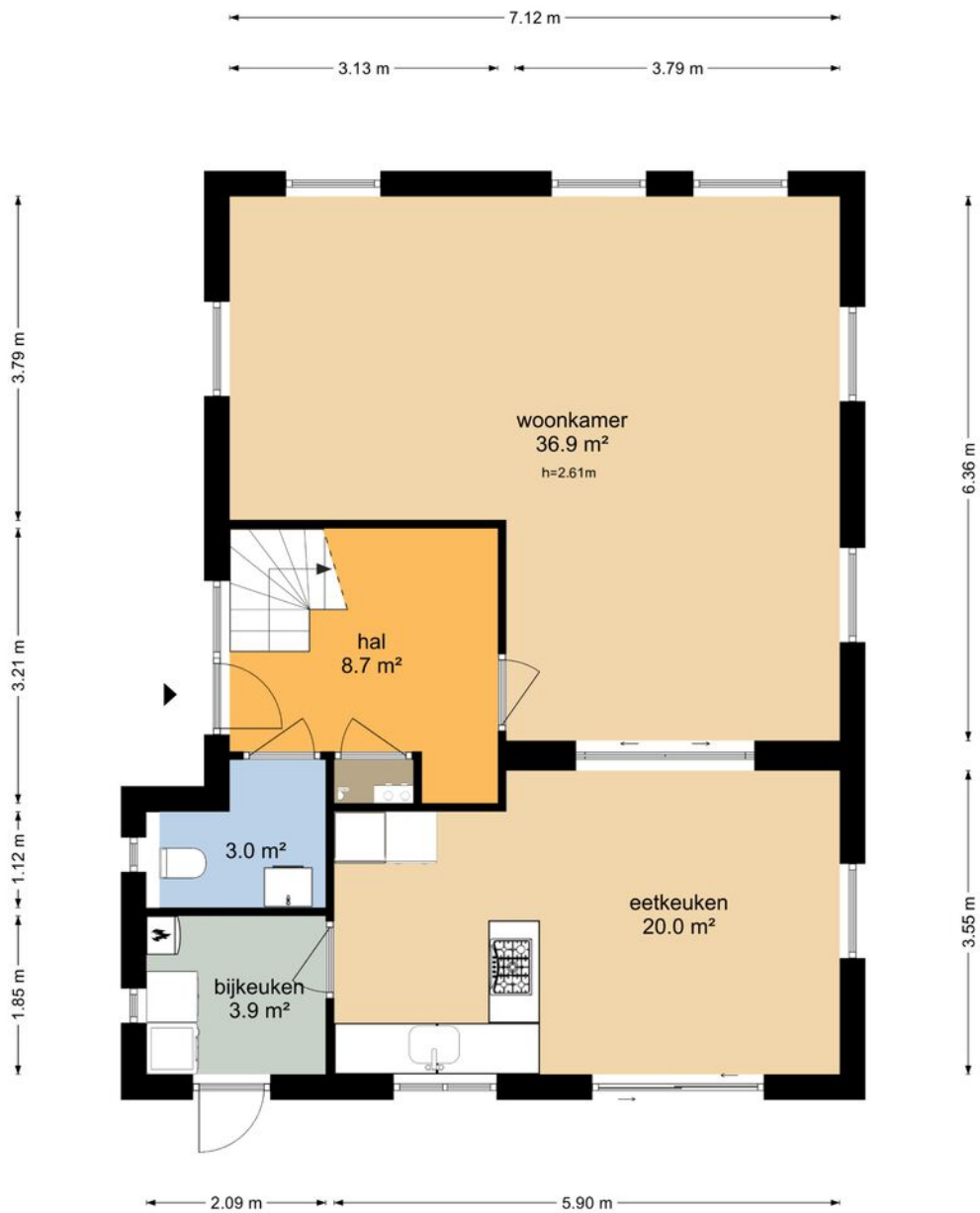






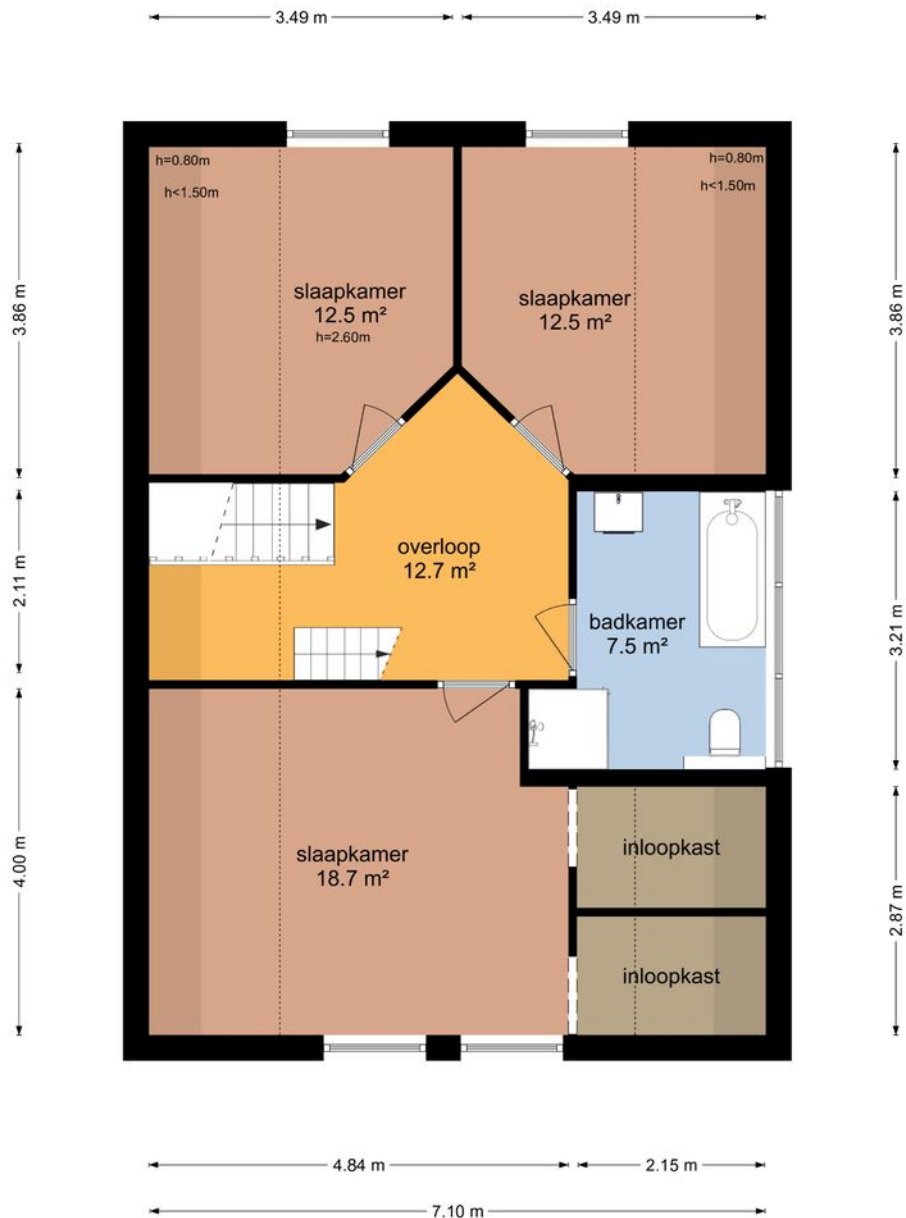
Plattegronden

Grietmansweg 25 - Marum Begane Grond



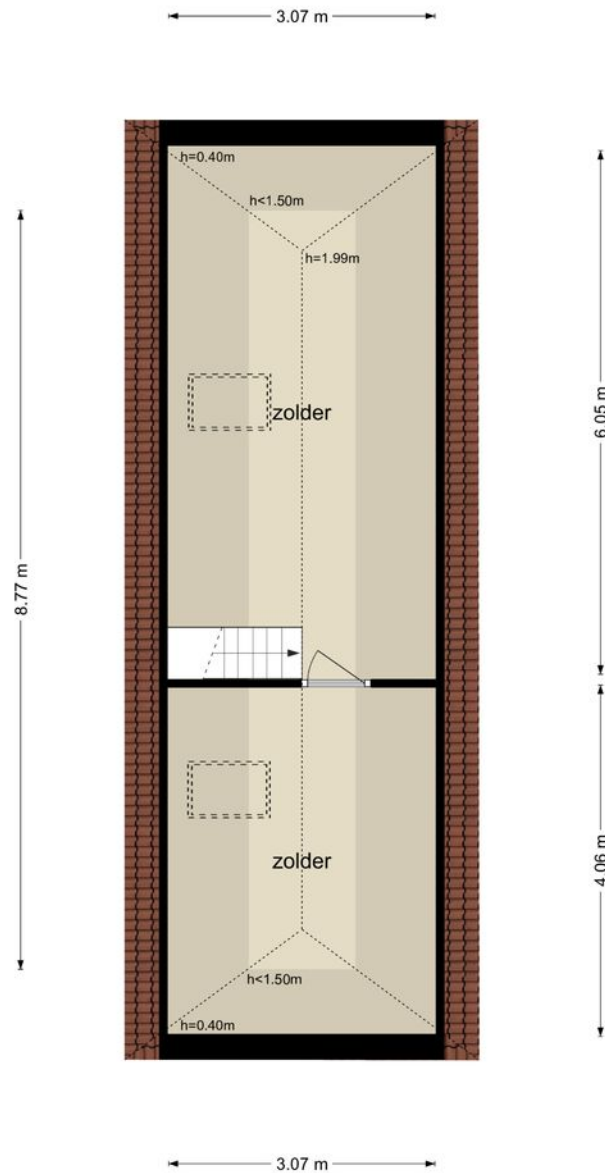
Plattegronden

Grietmansweg 25 - Marum Eerste Verdieping



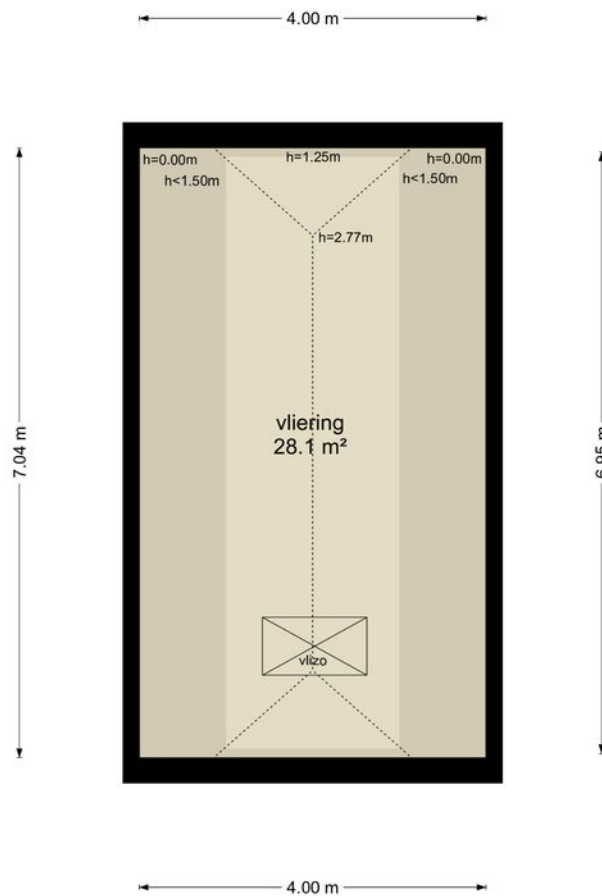
Plattegronden

Grietmansweg 25 - Marum Tweede Verdieping



Plattegronden

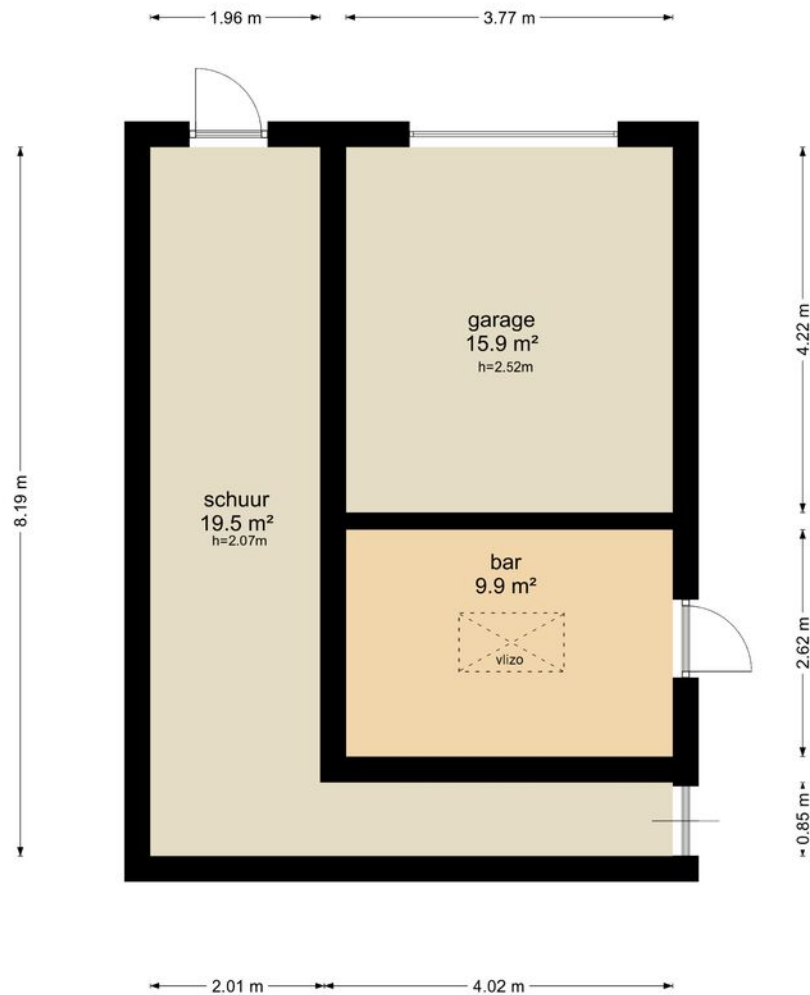
Grietmansweg 25 - Marum Garage Eerste Verdieping



De plattegronden zijn geproduceerd voor promotionele doeleinden en ter indicatie.
Aan de plattegronden kunnen geen rechten worden ontleend
© www.objectenco.nl

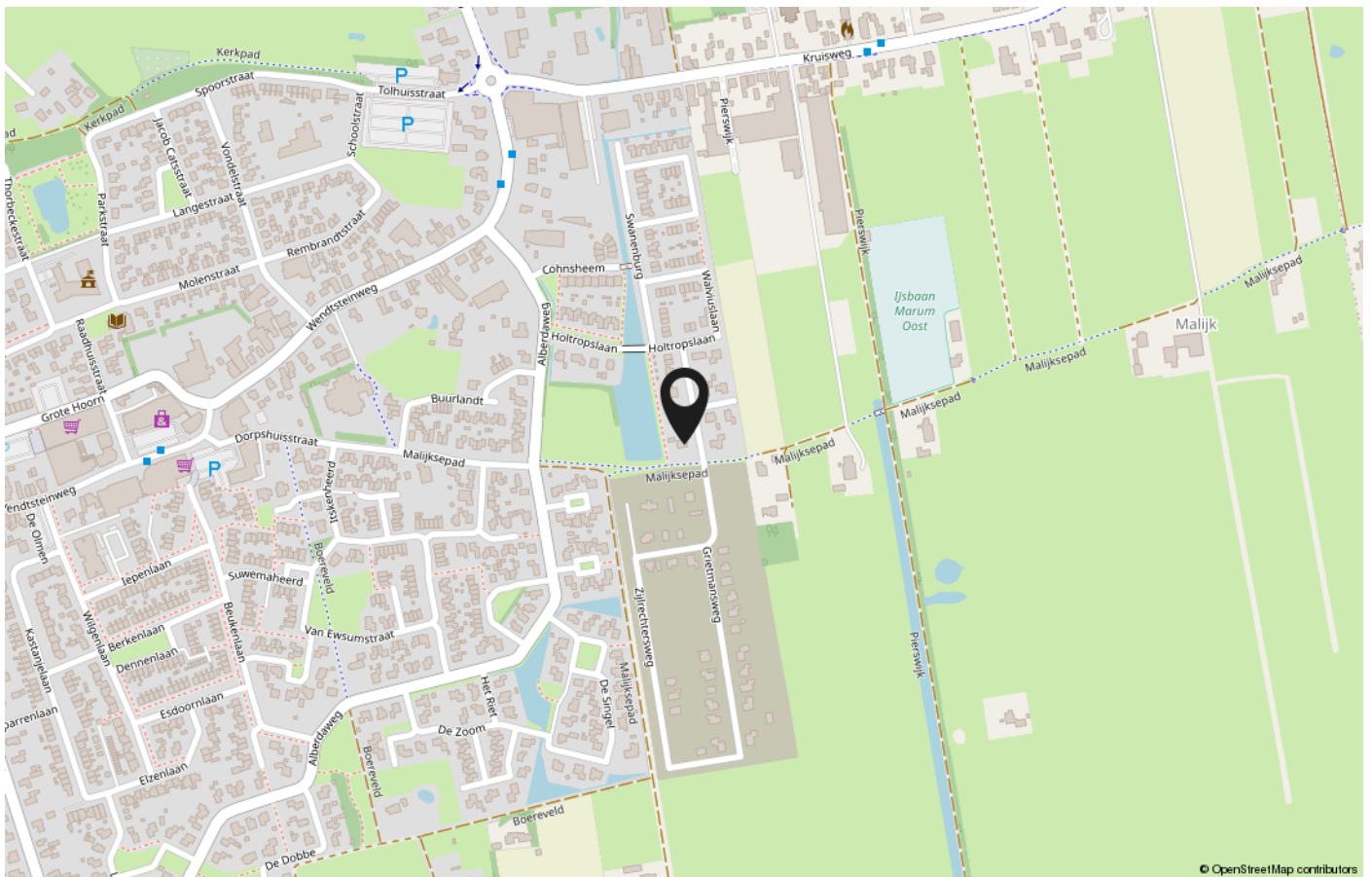
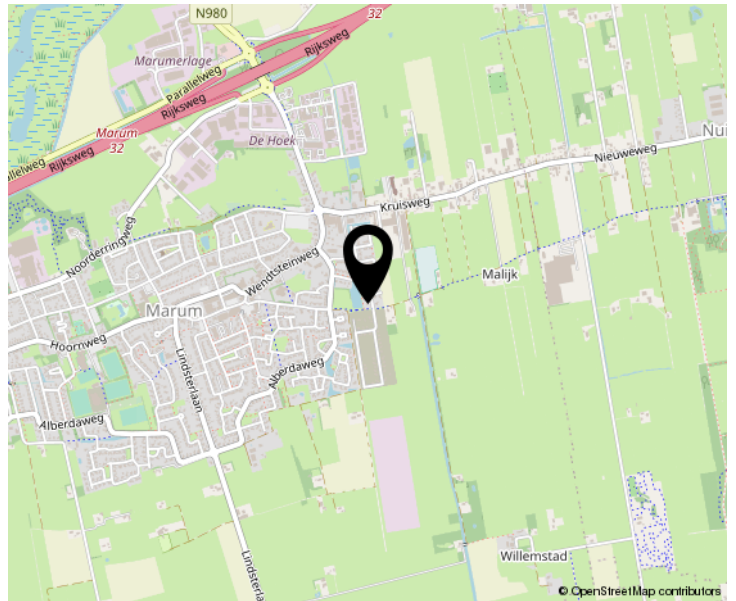
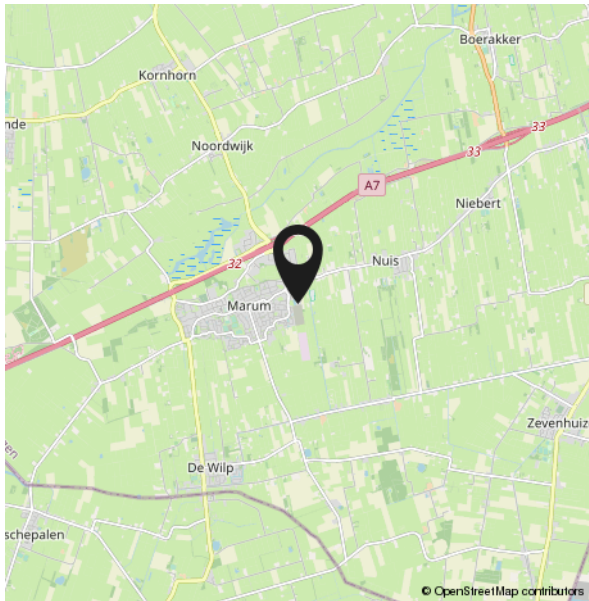
Plattegronden

Grietmansweg 25 - Marum Garage Begane Grond



De plattegronden zijn geproduceerd voor promotionele doeleinden en ter indicatie.
Aan de plattegronden kunnen geen rechten worden ontleend.
© www.objectenco.nl

Locatie op de kaart



Over ons

plan.
makelaars

Waarom wij?

OMDAT WIJ VOOR ELK SECNARIO EEN AANPAK HEBBEN OM TE ZORGEN DAT JE HET EINDRESULTAAT KRIJGT WAT PERFECT AANSLUIT BIJ JOUW WENSEN- EN EISENPAKKET.

WANT WAAR ANDEREN STOPPEN MET KIJKEN, KIJKEN WIJ VERDER. ZODRA JE VOOR HET EERST, OF LAATST, DOOR JE VOORDEUR STAPT WEET JE DAT JE DE JUISTE KEUZE HEBT GEMAAKT.



Lid VBO

Nieuwe Woonplannen ?



plan.
makelaars

Plan Makelaars

Verlengde Hereweg 33
7921 AD Groningen
050-5277880
hallo@planmakelaars.nl
planmakelaars.nl