



REUSEL
Groeneweg 76

Vraagprijs
€ 369.000,- k.k.

Uitgebouwde tussenwoning

met 4 slaapkamers en fraaie tuin!

 Ben
Straatman
MAKELAARDIJ

 funda

 NVM

 NWWI

 vastgoedcert
gecertificeerd

0497-645341 | info@benstraatman.nl
www.benstraatman.nl

Kenmerken & specificaties



Bouwjaar:
1977

Soort:
eengezinswoning

kamers:
5

Inhoud:
432 m³

Woonoppervlakte:
105 m²

Perceeloppervlakte:
157 m²

Overige inpandige ruimte:
23 m²

Gebouwgebonden buitenruimte:
11 m²

Externe bergruimte:
-

Energie label
C

Omschrijving

Over de volle breedte UITGEBOUWDE, goed onderhouden tussenwoning met 4 slaapkamers, berging, overkapping en fraai aangelegde tuin, gelegen in rustige en kindvriendelijke woonwijk met vrij uitzicht over groen pleintje en op loopafstand van brede school "De Leilinde" en het centrum van Reusel.

Begane grond:

Entree; hal met laminaatvloer, meterkast (8 groepen en 2 aardlekschakelaars), toegang tot toiletruimte, geheel betegelde trapkast, woonkamer en trapopgang naar de eerste verdieping. De toiletruimte is geheel betegeld en heeft een wandcloset en fonteintje.

Ruime, lichte L-vormige woonkamer met een laminaatvloer, stucwerkwallen en een stucwerkplafond met sierlijst. De woonkamer heeft aan de voorzijde een op afstand bedienbaar rolluik en een grote raampartij met vrij uitzicht over een openbare groenvoorziening.

Aan de achterzijde is over de volle breedte van de woning een uitgebouwde leefkeuken met een tegelvloer, stucwerkwallen, verlaagd plafond met inbouwspots en lichtkoepel. Er is een mooie kastenwand met aansluitingen voor de wasapparatuur en een deur met toegang tot de achtertuin. De keuken is voorzien van een lichte keukeninrichting in wandopstelling met een 5-pits gaskookplaat, afzuigkap, oven, vaatwasser en koelkast.

1e verdieping:

Vanaf de overloop is er toegang tot 3 slaapkamers en de badkamer en er is de vaste trapopgang naar de 2e verdieping.

Slaapkamer 1 ligt aan de achterzijde en is voorzien van een laminaatvloer en een zonnescreen. Slaapkamer 2 aan de voorzijde is voorzien van een laminaatvloer. Slaapkamer 3 ligt aan de achterzijde en is voorzien van een laminaatvloer, inbouwkast en zonnescreen.

De geheel betegelde badkamer heeft een ligbad met douchecombinatie (voorzien van een glazen spatscherm, thermostaatkraan, regendouche en handdouche), wandcloset, badmeubel met wastafel en een designradiator.

2e verdieping:

Via een vaste trap bereikbare voorzolder met laminaatvloer, opstelling van de c.v.-installatie en berging onder de dakschuinte. Toegang tot slaapkamer 4, welke is voorzien van een laminaatvloer, dakkapel met rolluik en berging.

Tuin:

De voortuin is onderhoudsvriendelijk aangelegd met een plantenborder.

De op het zonnige westen gesitueerde achtertuin is enkele jaren geleden volledig opnieuw aangelegd. Er is een stenen berging met elektra, overdekt terras met inbouwspots en speakers, zonneluifel en achterom met extra brede poort.

Deze ruime, uitgebouwde, instapklare tussenwoning is zeker een bezichtiging waard!















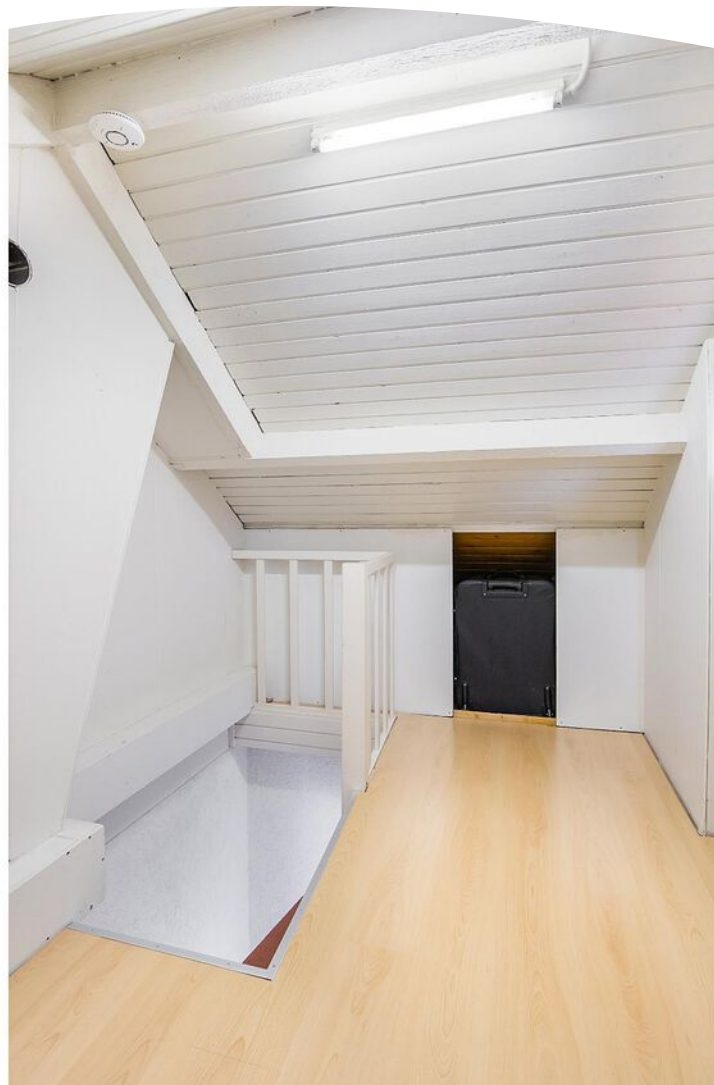
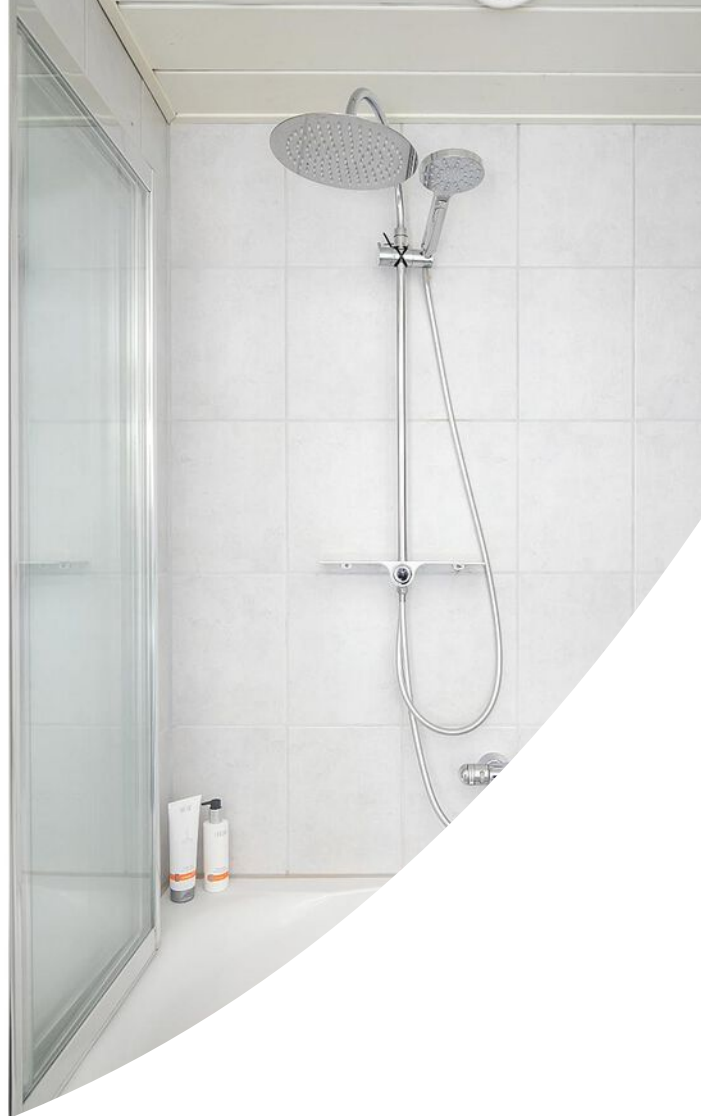


















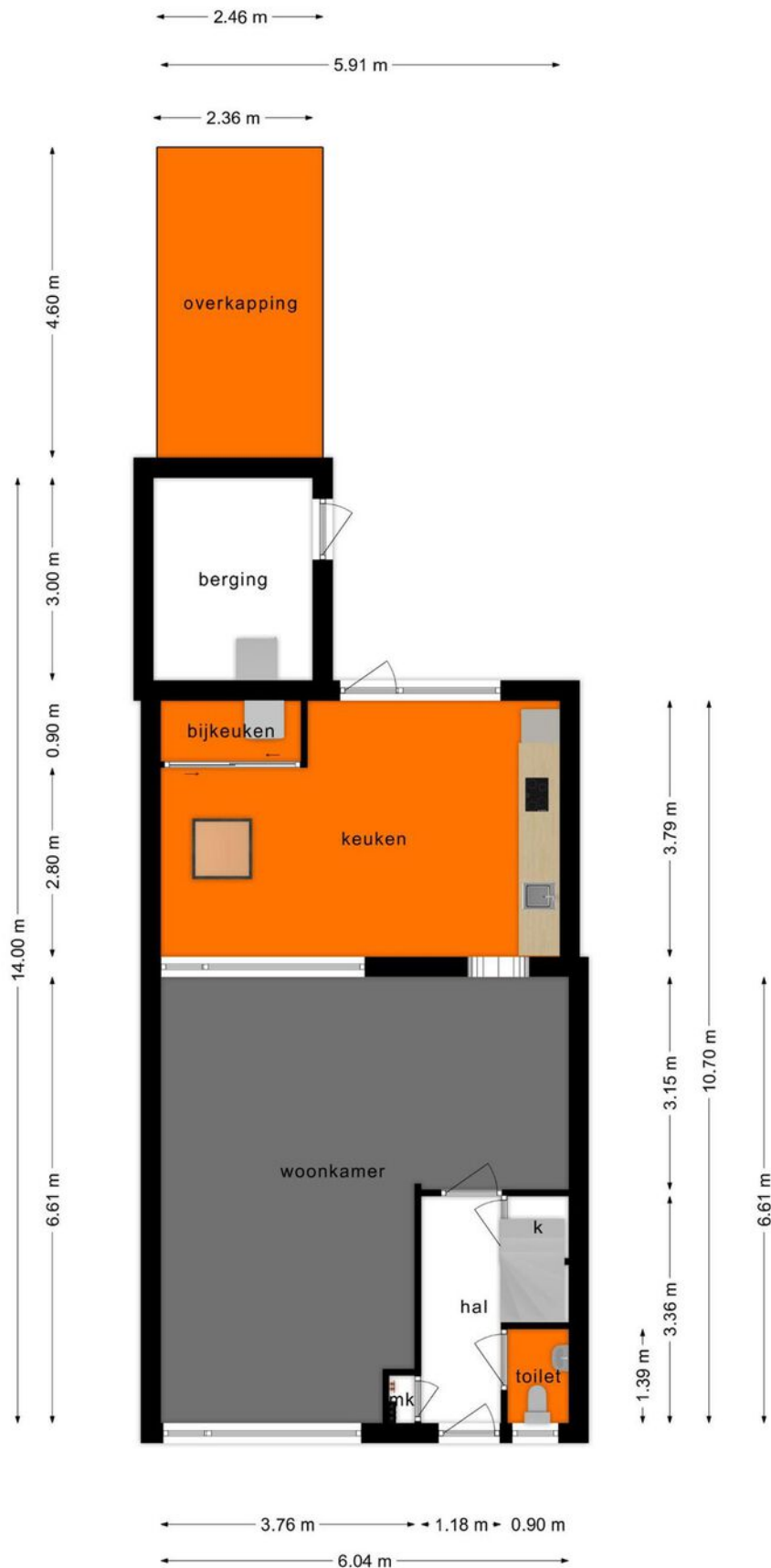






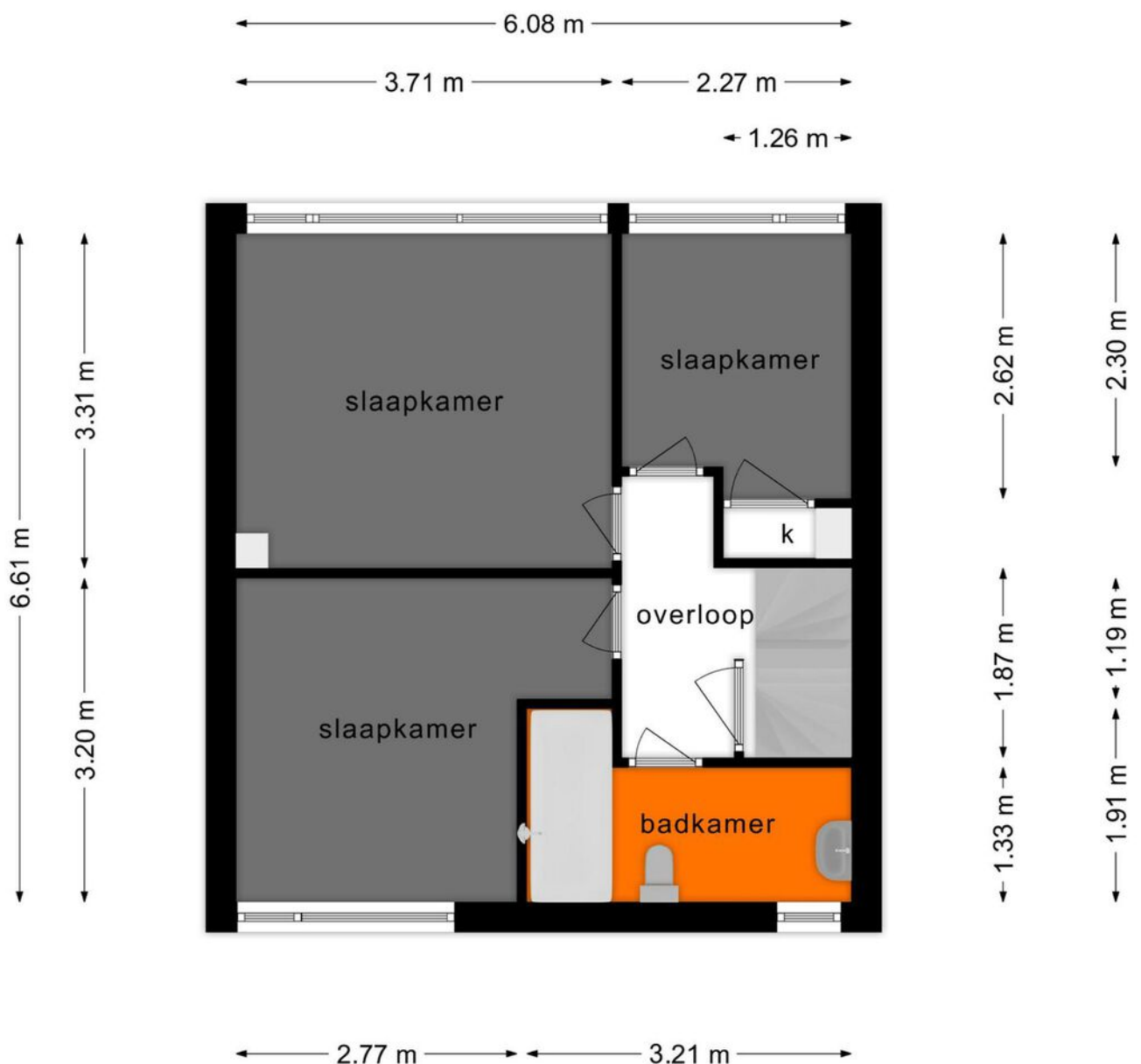


Plattegrond



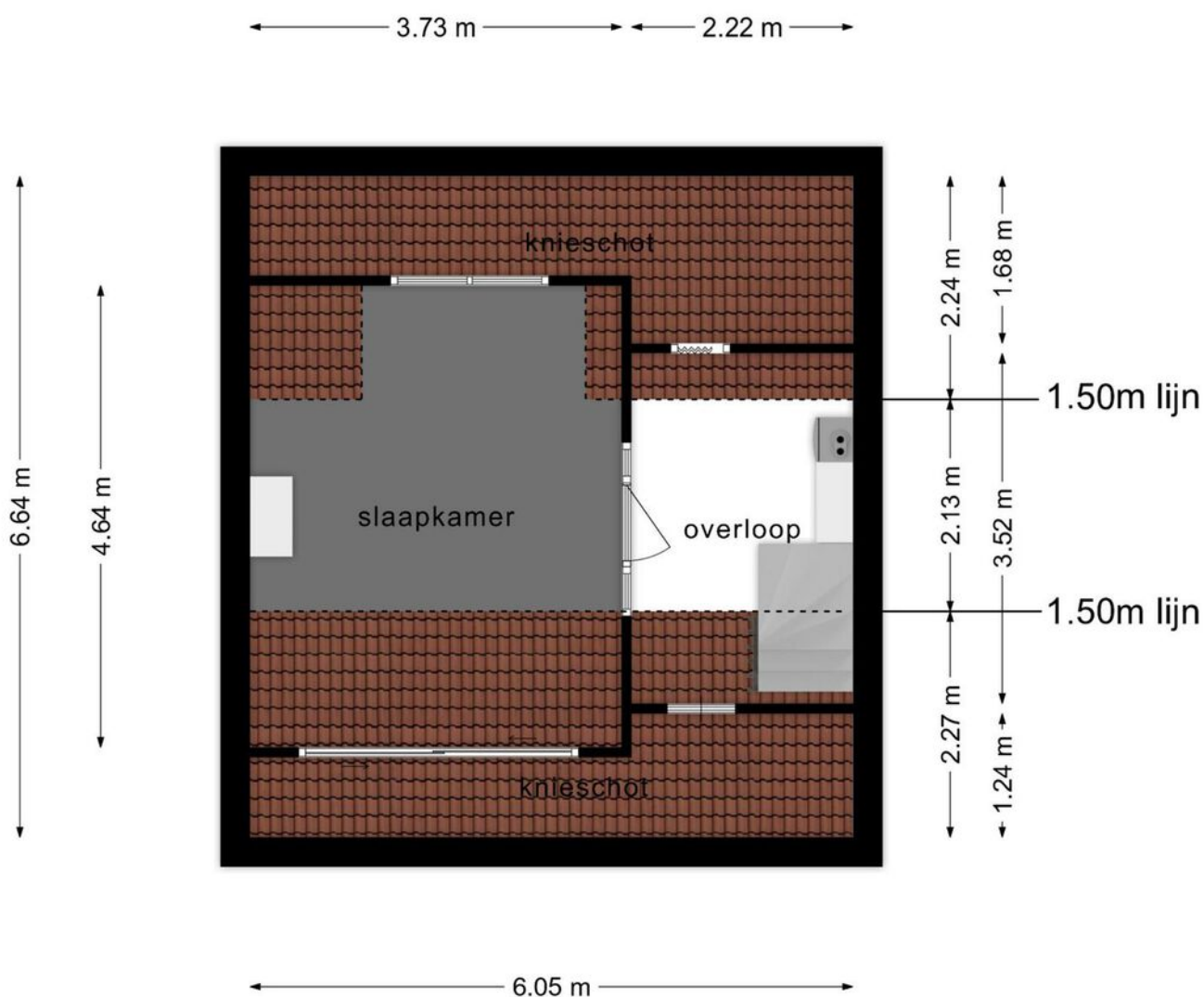
Deze plattegronden zijn opgemaakt voor indicatieve doeleinden.
Hieraan kunnen geen rechten worden ontleend.

Plattegrond



**Deze plattegronden zijn opgemaakt voor indicatieve doeleinden.
Hieraan kunnen geen rechten worden ontleend.**

Plattegrond




**Deze plattegronden zijn opgemaakt voor indicatieve doeleinden.
Hieraan kunnen geen rechten worden ontleend.**

Kadastrale kaart

Kadastrale kaart

Uw referentie: V Groeneweg 76

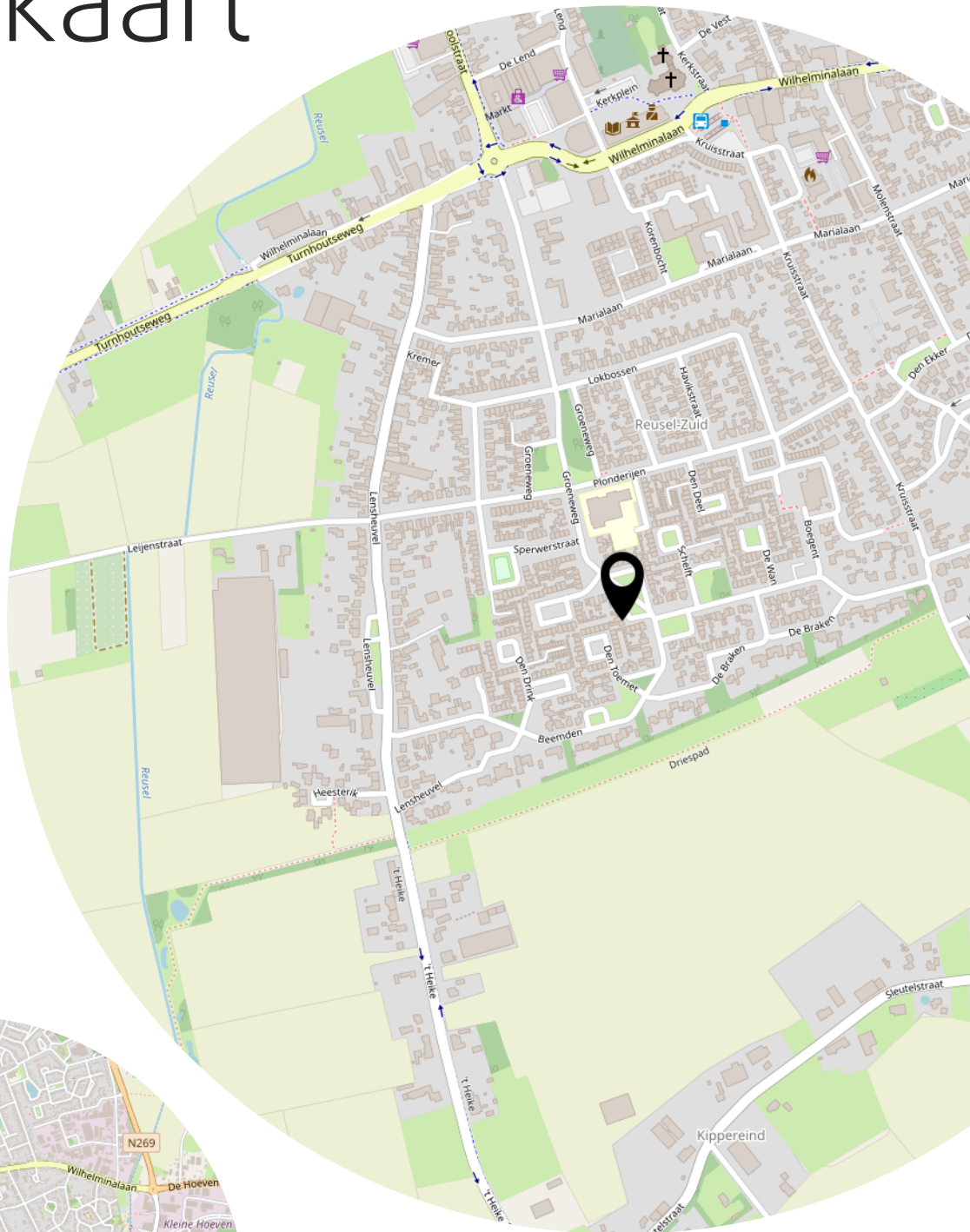


12345	Deze kaart is noordgericht	Schaal 1: 500	
25	Perceelnummer	Kadastrale gemeente Reusel	
—	Huisnummer	Sectie C	
—	Vastgestelde kadastrale grens	Perceel 3515	
—	Voorlopige kadastrale grens		
—	Administratieve kadastrale grens		
—	Bebouwing		

Voor een eensluidend uittreksel,
De bewaarder van het kadaster en de openbare registers

Aan dit uittreksel kunnen geen betrouwbare maten worden ontleend.
De Dienst voor het kadaster en de openbare registers behoudt zich de intellectuele eigendomsrechten voor, waaronder het auteursrecht en het databankenrecht.

Locatie op de kaart



Lijst van zaken

	Blijft achter	Gaat mee	Ter overname
Woning - Interieur			
Radiatorafwerking	X		
Verlichting, te weten			
- inbouwspots/dimmers	X		
- opbouwspots/armaturen/lampen/dimmers			X
- losse (hang)lampen			X
(Losse)kasten, legplanken, te weten			
- Tv meubel			X
- Kledingkast op kastenkamer			X
Raamdecoratie/zonwering binnen, te weten			
- gordijnrails	X		
- gordijnen	X		
- overgordijnen	X		
- rolgordijnen	X		
- lamellen	X		
- jaloezieën	X		
- (losse) horren/rolhorren	X		
Vloerdecoratie, te weten			
- laminaat	X		
Woning - Keuken			
Keukenblok (met bovenkasten)	X		
Keuken (inbouw)apparatuur, te weten			
- kookplaat	X		
- (gas)fornuis	X		
- afzuigkap	X		
- magnetron		X	
- oven	X		
- koelkast	X		
- vriezer			X
- vaatwasser	X		
- koffiezetapparaat		X	
Woning - Sanitair/sauna			

Lijst van zaken

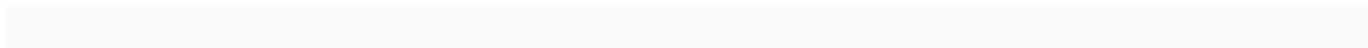
	Blijft achter	Gaat mee	Ter overname
Toilet met de volgende toebehoren			
- toilet	X		
- toiletrolhouder	X		
- toiletborstel(houder)	X		
Badkamer met de volgende toebehoren			
- ligbad	X		
- douche (cabine/scherf)	X		
- wastafel	X		
- wastafelmeubel	X		
- toilet	X		
- toiletrolhouder	X		
- toiletborstel(houder)	X		
Woning - Exterieur/installaties/veiligheid/energiebesparing			
(Voordeur)bel			X
Rookmelders	X		
(Klok)thermostaat	X		
Rolluiken	X		
Zonwering buiten	X		
Wasmachine			X
Warmwatervoorziening, te weten			
- CV-installatie	X		
Tuin - Inrichting			
Tuinaanleg/bestrating	X		
Bepanting	X		
Tuin - Verlichting/installaties			
Buitenverlichting			X
Tuin - Bebouwing			
Kasten/werkbank in tuinhuis/berging	X		
Tuin - Overig			
Overige tuin, te weten			
- Lounge set Incl kussens			X

Lijst van zaken

Blijft achter

Gaat mee

Ter overname



Heeft u interesse?



Wilhelminalaan 68
5541 CZ Reusel

0497-645341
info@benstraatman.nl
www.benstraatman.nl