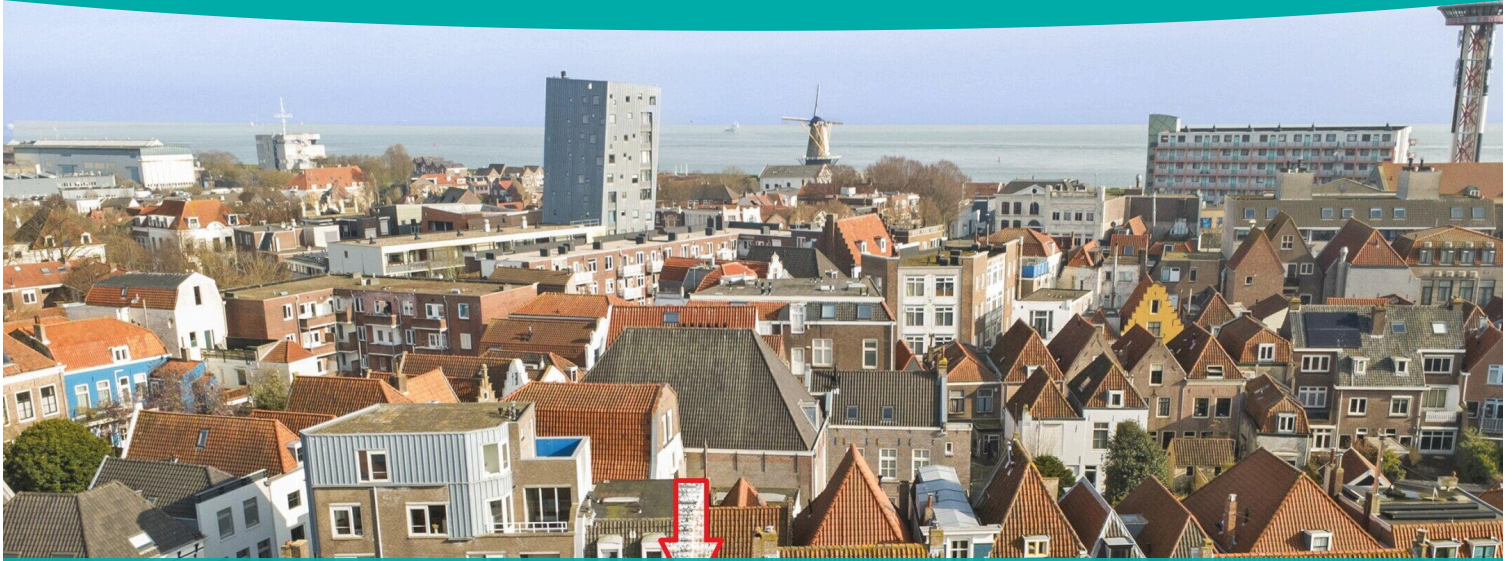


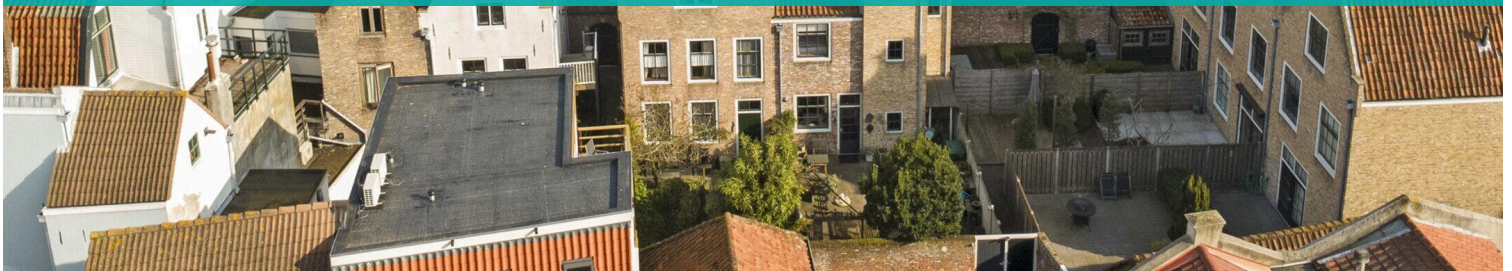
# Vlissingen

Groenewoud 77 | Vraagprijs € 399.000 k.k.



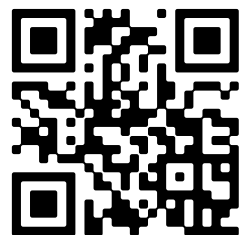
## BESCHIKBAAR

[WWW.GROENEWOUD77.NL](http://WWW.GROENEWOUD77.NL)



<b>Type object:</b>	Tussenwoning
<b>Bouwjaar:</b>	1977
<b>Woonoppervlakte:</b>	124 m <sup>2</sup>
<b>Perceeloppervlakte:</b>	110 m <sup>2</sup>
<b>Inhoud:</b>	447 m <sup>3</sup>
<b>Aantal kamers:</b>	5 kamers (4 slaapkamers)
<b>Website:</b>	<a href="http://www.groenewoud77.nl">www.groenewoud77.nl</a>

**Bert Bimmel**  
MAKELAARDIJ



[www.bertbimmel.nl](http://www.bertbimmel.nl) | 0118 - 414 014

# Omschrijving

## Groenewoud 77, 4381 HD Vlissingen

In het centrum van Vlissingen op loopafstand van alle voorzieningen en de Boulevard staat deze ruime woning met monumentale uitstraling. Deze woning is stijlvol herbouwd in de jaren '70 van de vorige eeuw, heeft 4 ruime slaapkamers en een vrije achterom via de berging achterin de tuin.

Het monumentale karakter is terug te vinden in de stijlvolle gevels, de roedeverdeling in de ramen en het fraaie metselwerk. Aan de binnenzijde van de woning treft u een fijne woning aan waar het daglicht in ruime mate aanwezig is en voor een heerlijke sfeer zorgt.

### Begane grond:

Entree, hal met meterkast, woonkamer met ruime open keuken. De keuken is voorzien van een vaatwasser, koel-vriescombinatie, combimagnetron/heteluchtoven, kookplaat en afzuigkap. De woonkamer heeft een gezellige zithoek rond de houtkachel aan de voorzijde.

Vanuit de keuken heeft u via een uitgang met het toilet toegang tot de sfeervolle stadstuin. Tevens treft u hier een eigen stenen berging met kastenruimte en een achteruitgang. Dus handig voor de fietsen.

### Eerste verdieping:

Overloop met vaste kastruimte en toegang tot de twee ruime slaap- (/werk)kamers en de badkamer.

De badkamer is voorzien van een tweede toilet, douche, wastafel met spiegel, wandkast en een witgoedaansluiting.

### Tweede verdieping/zolder:

Overloop met toegang tot de twee ruime slaap-/werkkamers. Dit zijn kamers met sfeer vanwege de fraaie sporenkap en de houten vloeren.

Kortom, een ruime en sfeervolle woning op een fijne locatie.

Ook zo benieuwd naar deze woning? Bel snel voor een bezichtigingsafspraak. Voor meer informatie verwijzen wij u graag naar onze website. Hier vindt u een uitgebreide presentatie van deze woning.

## Kenmerken

Vraagprijs: € 399.000 k.k.

Aanvaarding: In overleg

## Bouw

Object type: Eengezinswoning, tussenwoning

Soort bouw: Bestaande bouw

Bouwjaar: 1977

Soort dak: Zadeldak bedekt met pannen

## Oppervlakte en inhoud

Woonoppervlakte: 124 m<sup>2</sup>

Perceeloppervlakte: 110 m<sup>2</sup>

Inhoud: 447 m<sup>3</sup>

Externe bergruimte: 8 m<sup>2</sup>

## Indeling

Aantal kamers: 5 kamers (4 slaapkamers)

Aantal badkamers: 1 badkamer

Badkamervoorzieningen: Toilet, douche, wasmachineaansluiting

Aantal woonlagen: 3 woonlagen

## Energie

Energie label: D

Isolatie: Muurisolatie

Verwarming: Cv-ketel

Warm water: Cv-ketel

Cv ketel: Atag combiketel gas gestookt uit 2021 (eigendom)

## Buitenruimte

Ligging: In centrum

Tuin: Achtertuin

Achtertuin: 40 m<sup>2</sup> (8 meter diep en 5 meter breed)

Ligging tuin: Gelegen op het noordwesten en bereikbaar via achterom

## Bergruimte

Schuur berging:

Vrijstaand steen

Voorzieningen schuur:

Voorzien van elektra

Soort parkeergelegenheid:

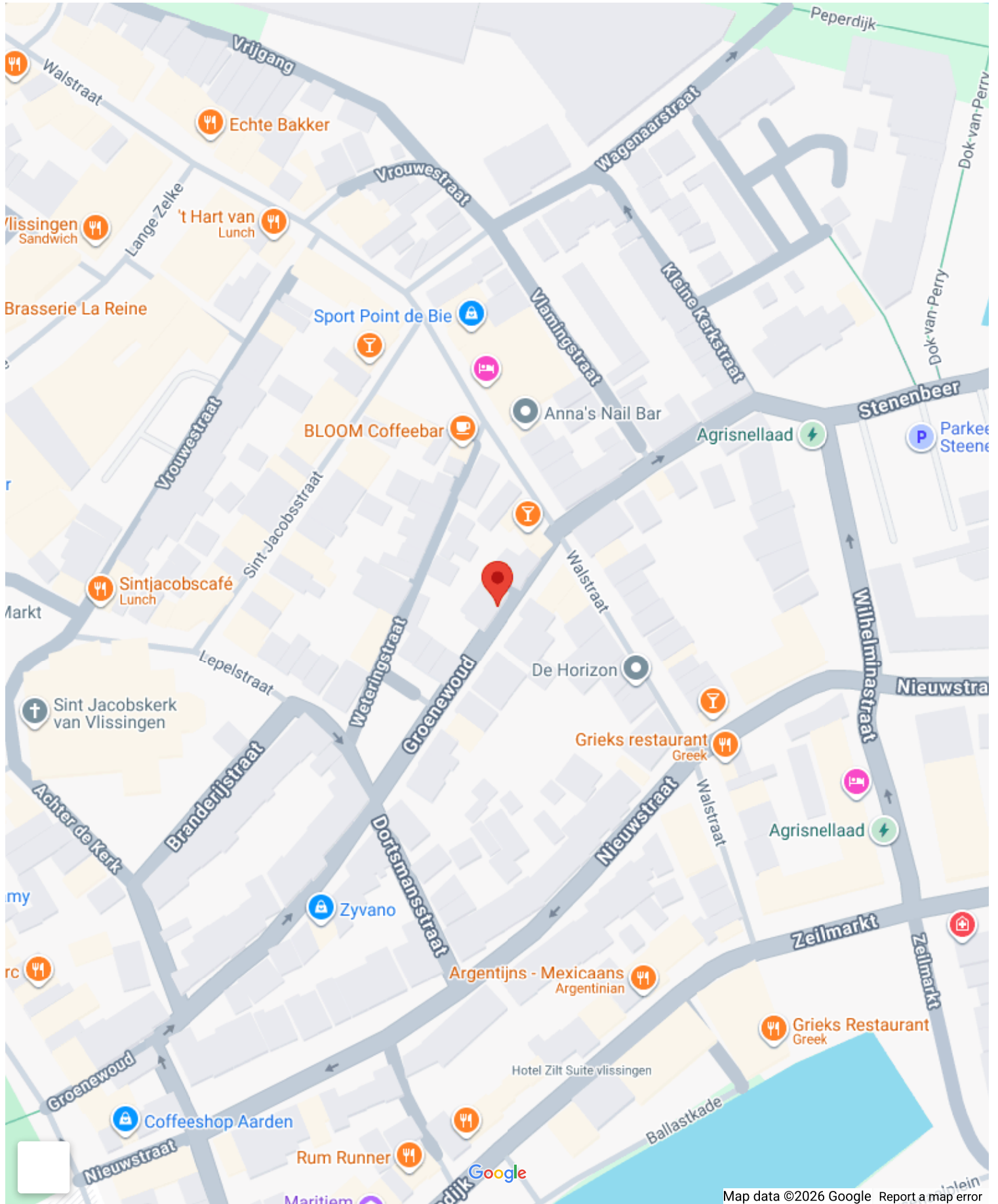
Parkeervergunningen

## Garage

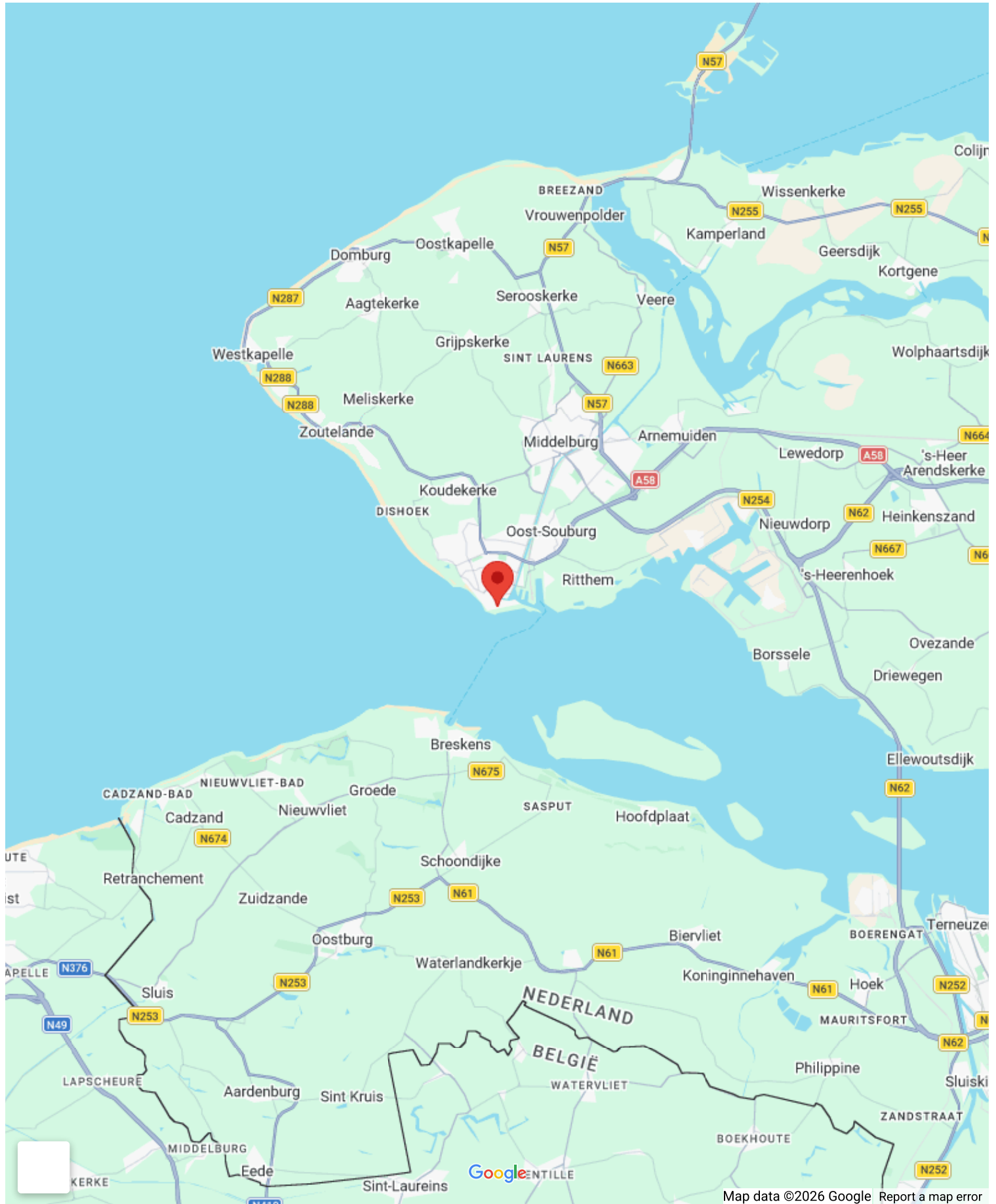
Soort garage:

Geen garage

# Op de kaart

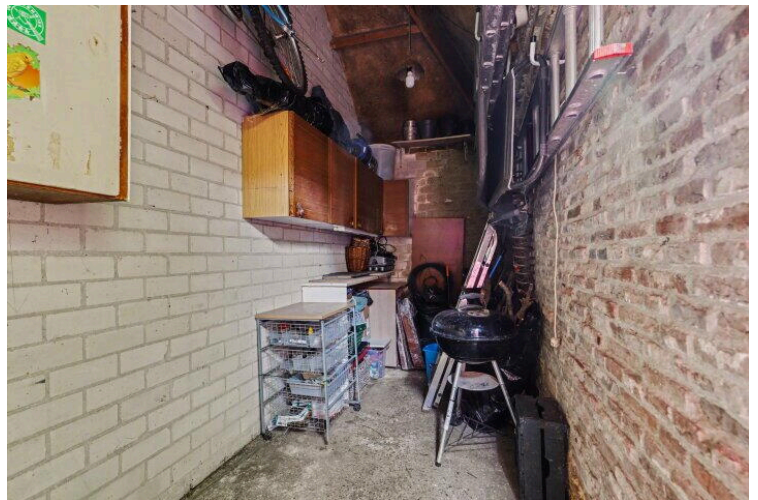
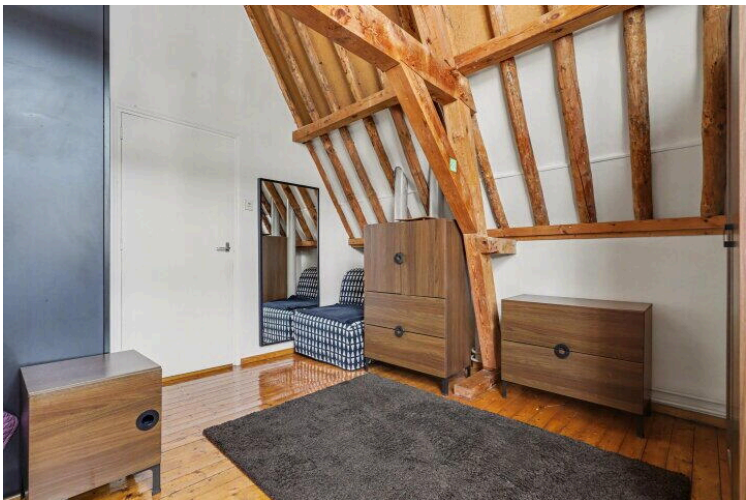
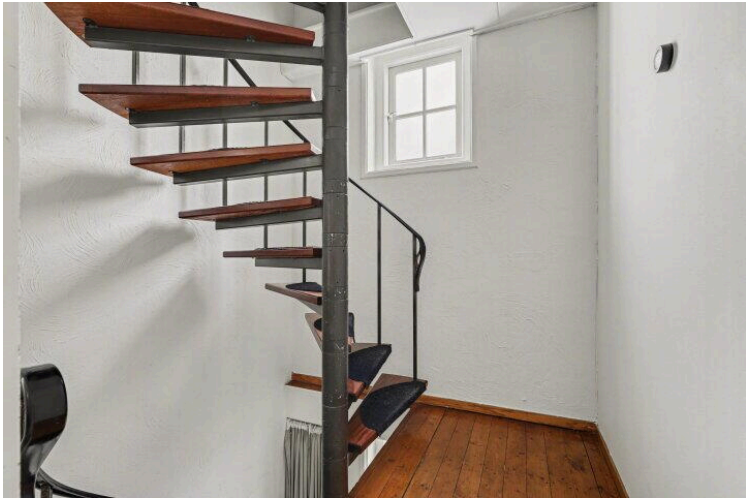


# Op de kaart

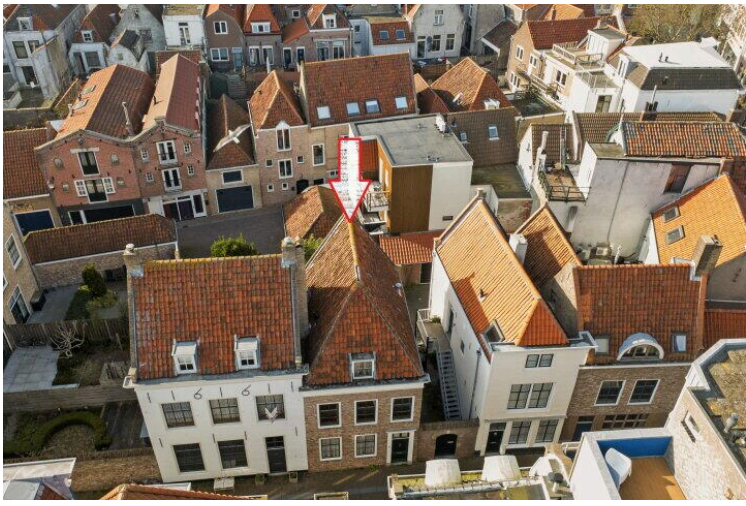


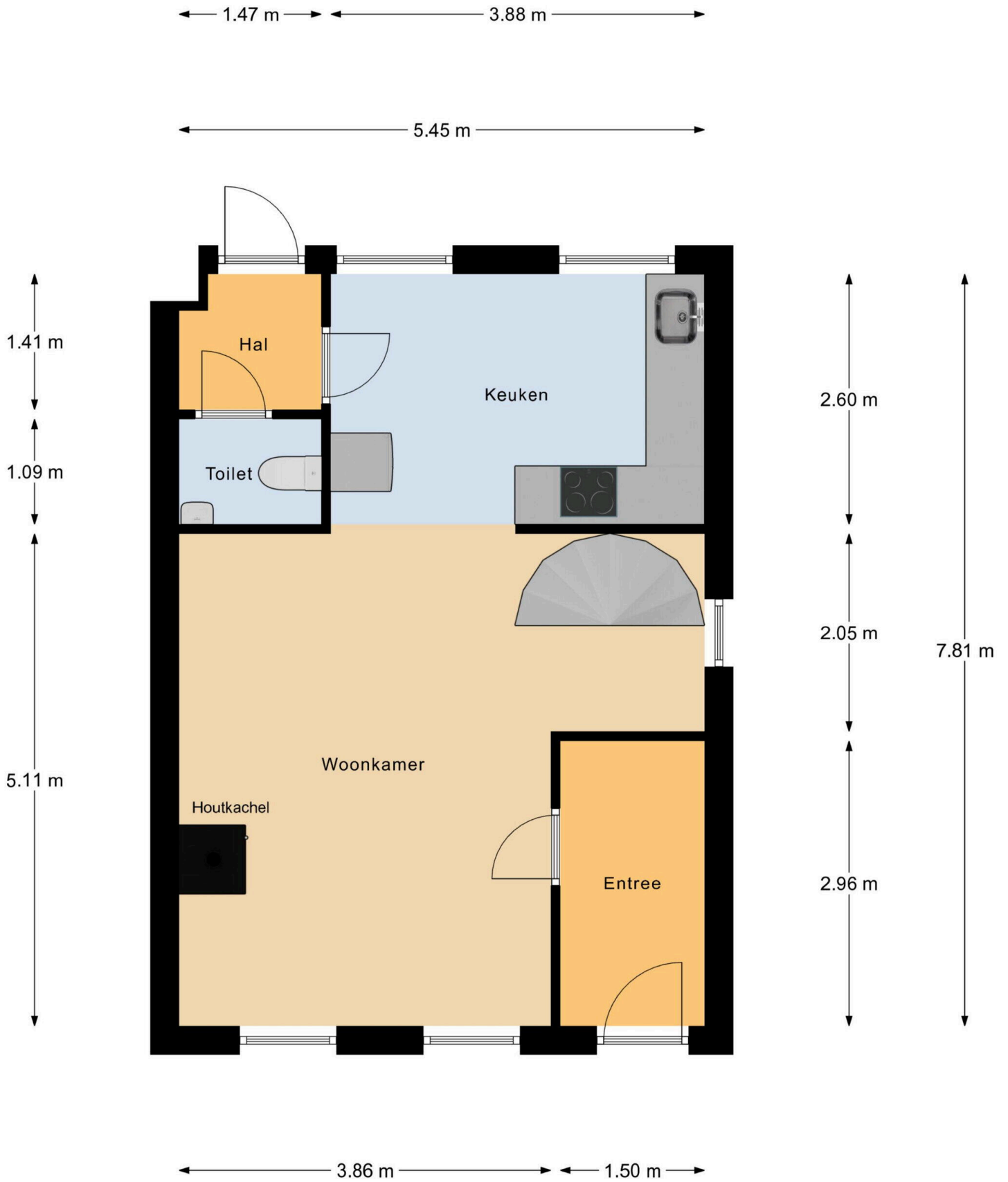






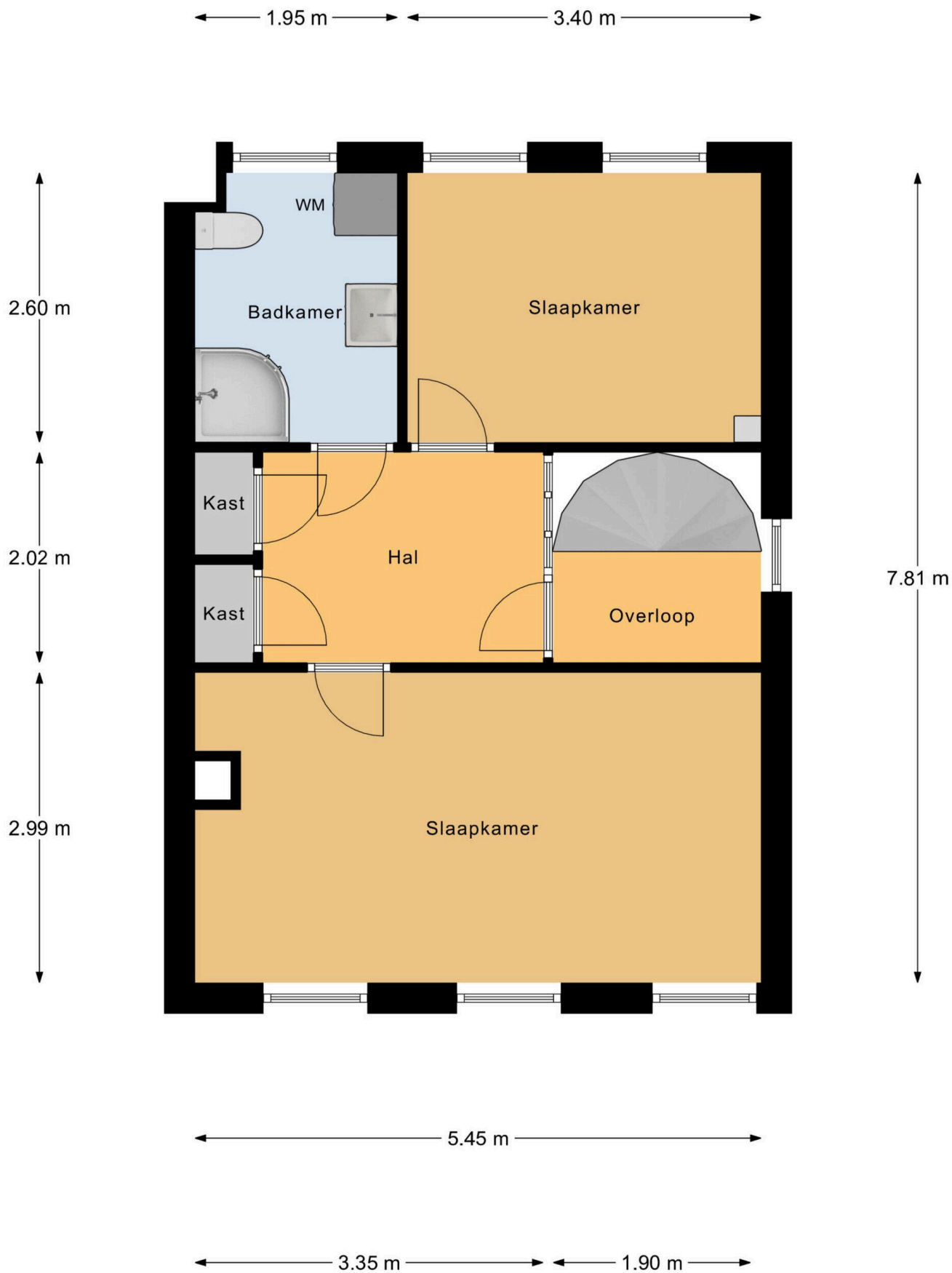




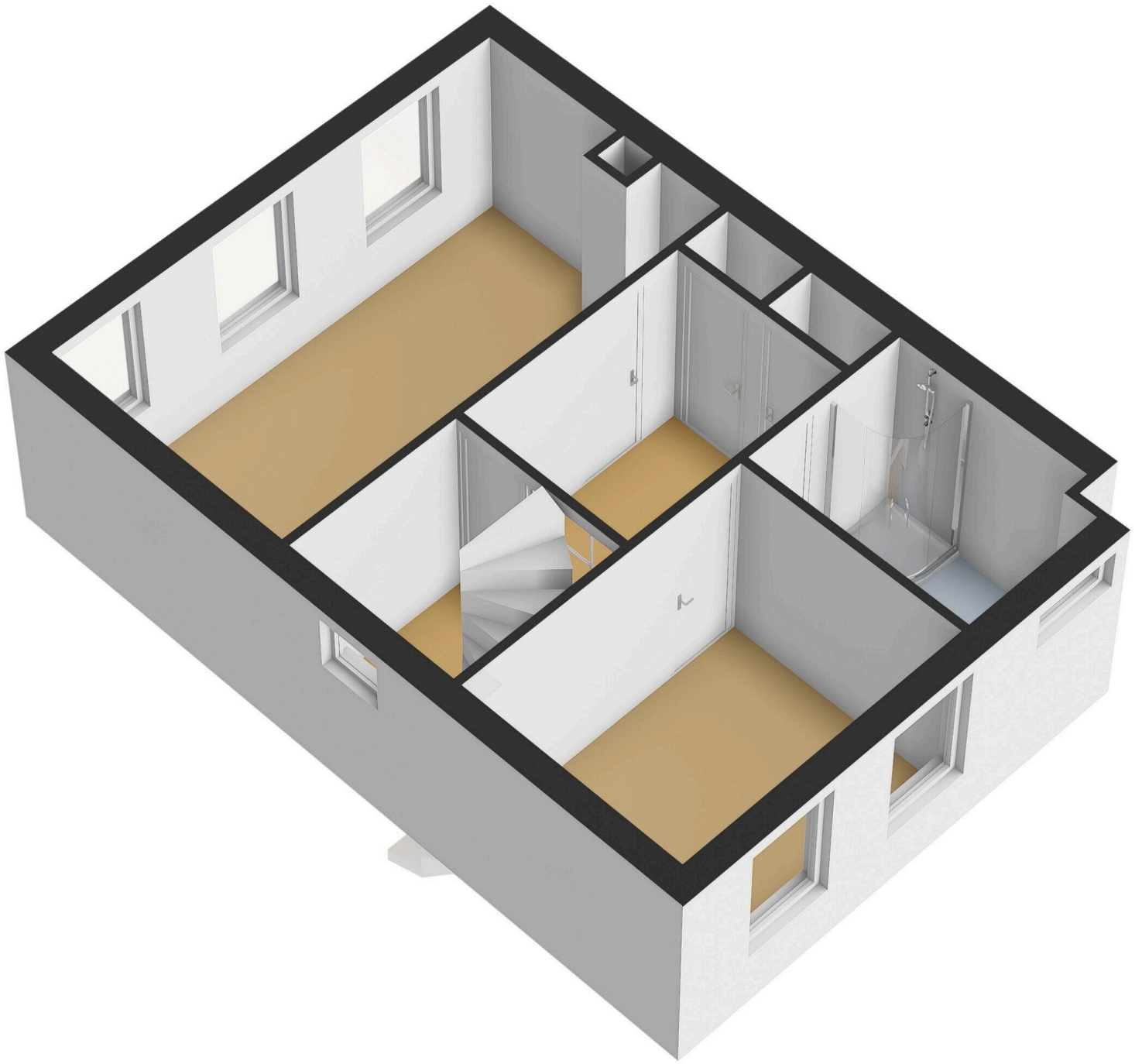


Begane Grond





1e Verdieping



5.45 m

5.24 m

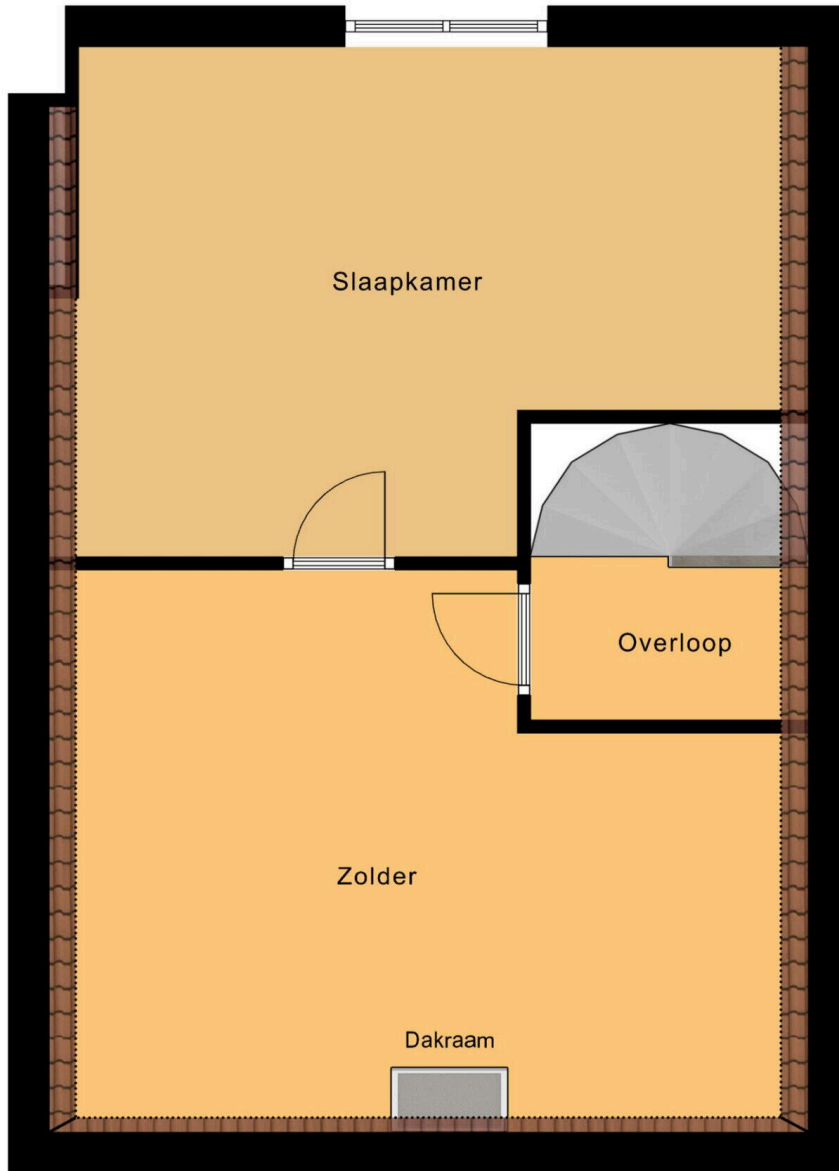
3.67 m

7.81 m

4.04 m

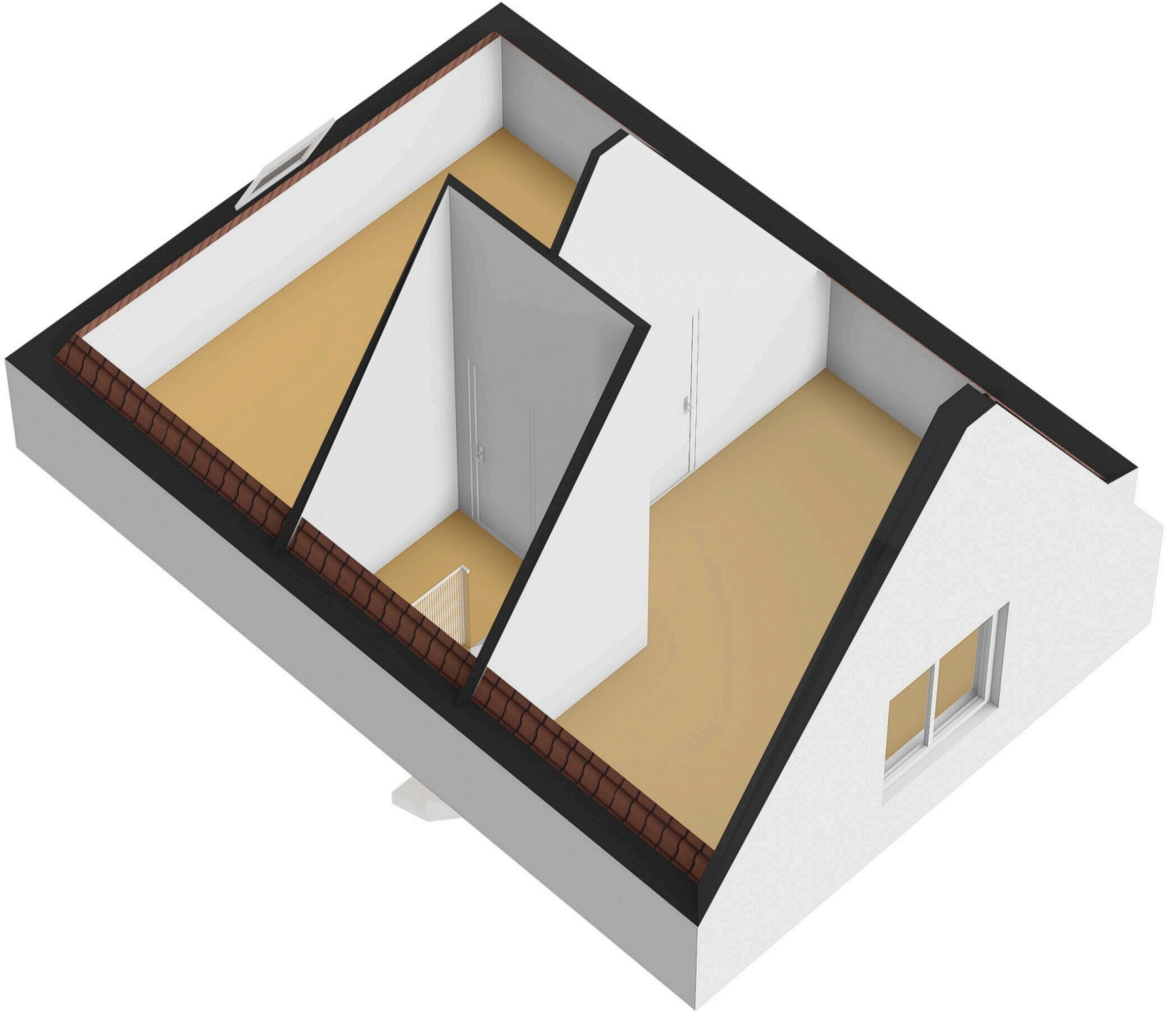
2.61 m

5.10 m

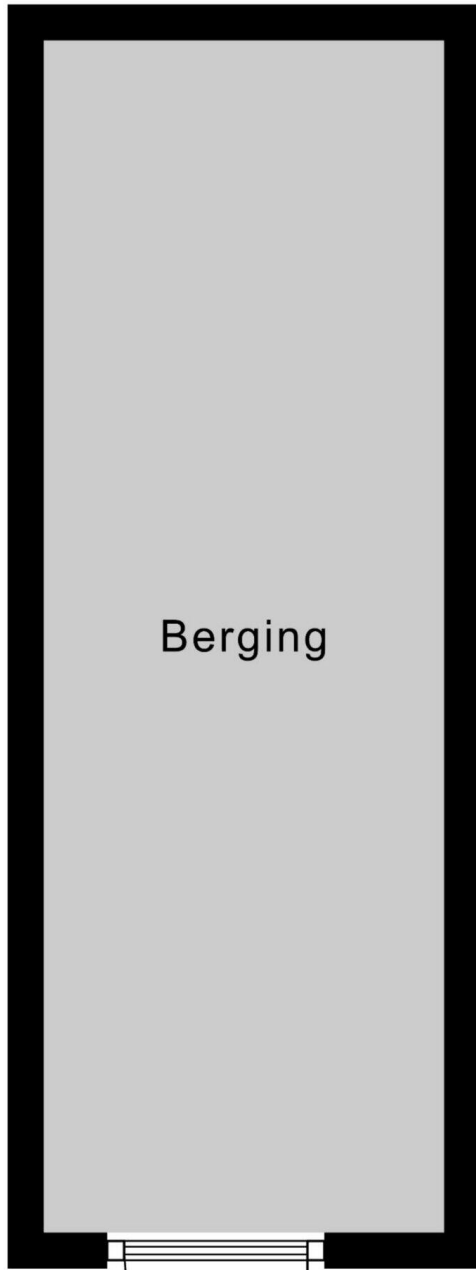


0.19 m — 5.07 m — 0.19 m

## 2e Verdieping



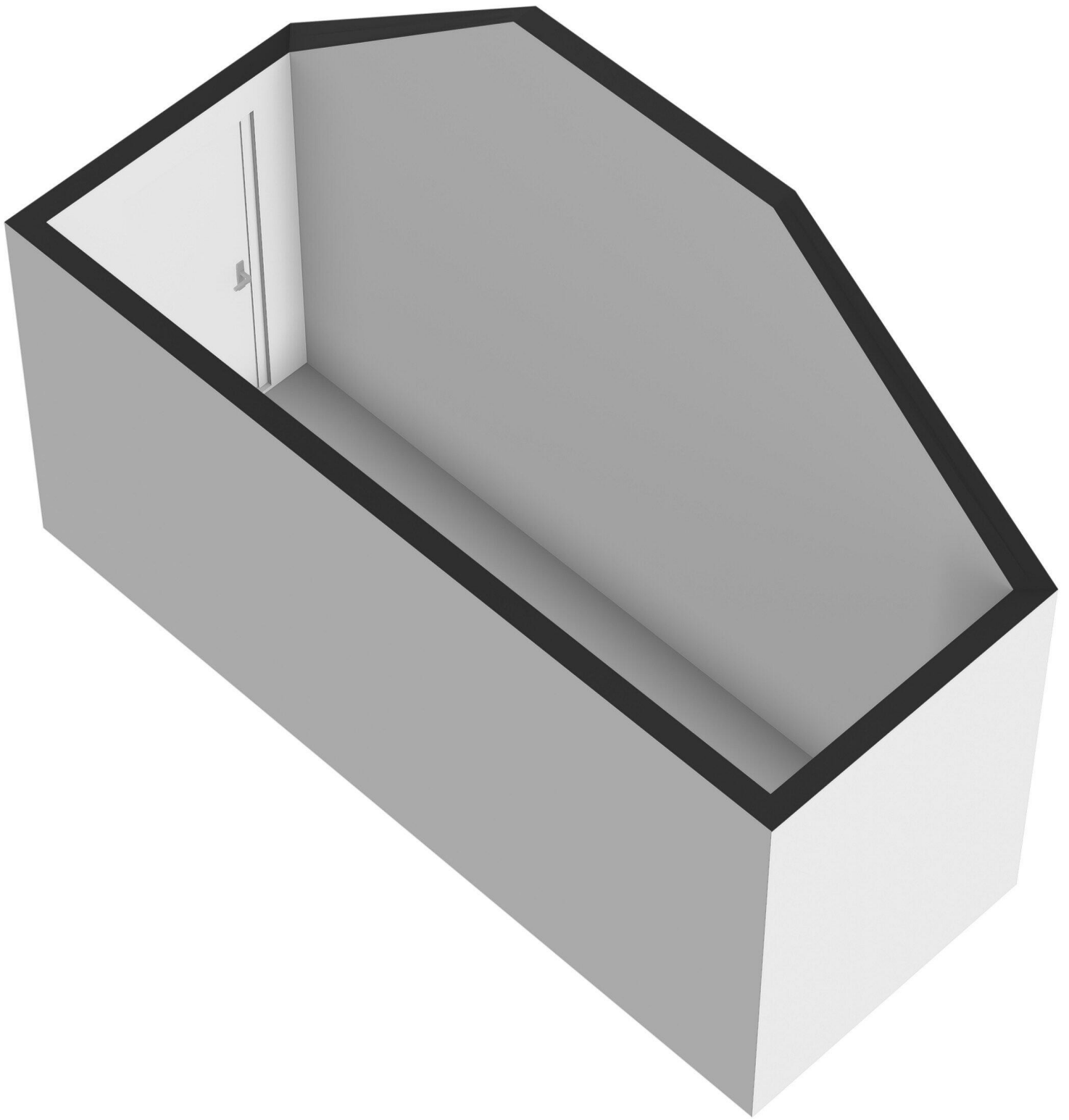
← 1.66 m →



Berging

↑  
4.95 m  
↓

Berging



# Groenewoud 77

[www.groenewoud77.nl](http://www.groenewoud77.nl)



## Bert Bimmel Makelaardij

Badhuisstraat 16  
4381 LS, Vlissingen

[www.bertbimmel.nl](http://www.bertbimmel.nl)  
0118 - 414 014



Scan Mij!