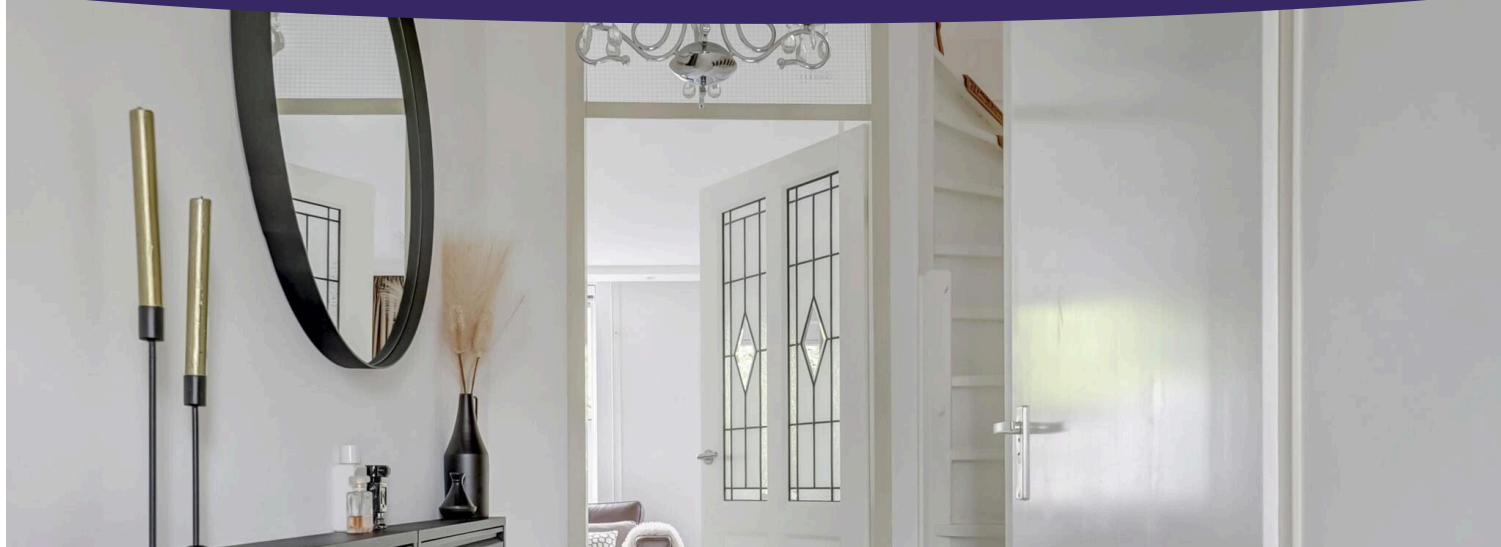


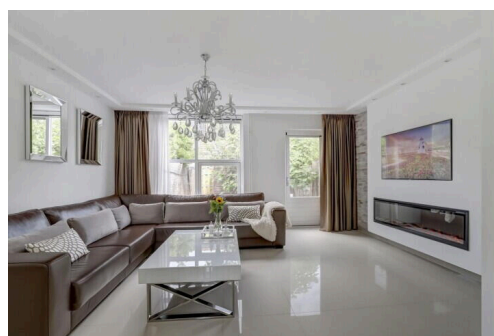
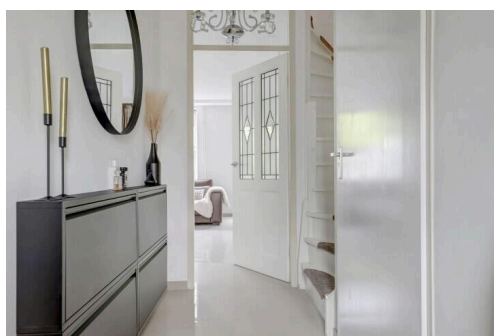
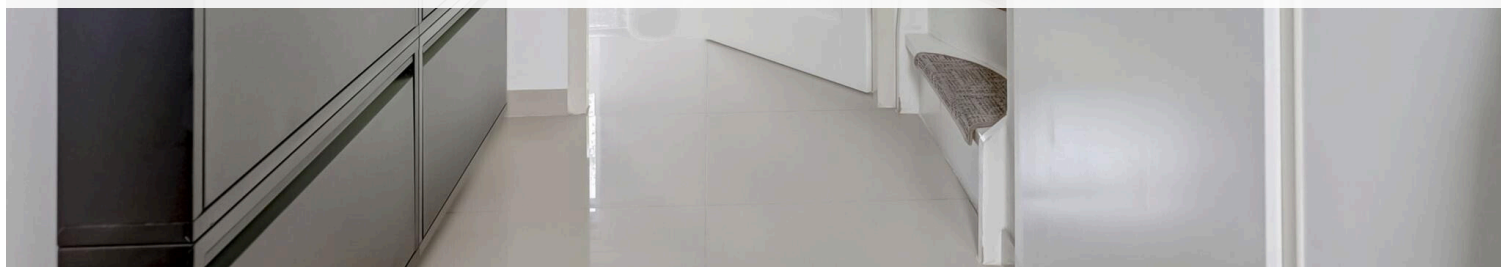
# Gouda

Hammar skjoldhof 17 | Vraagprijs € 335.000 k.k.



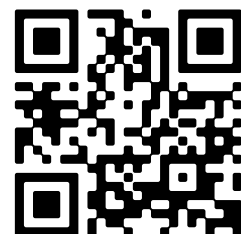
## IN AANMELDING

[WWW.HAMMARSKJOLDHOF17.NL](http://WWW.HAMMARSKJOLDHOF17.NL)



<b>Type object:</b>	Tussenwoning
<b>Bouwjaar:</b>	1989
<b>Woonoppervlakte:</b>	76 m <sup>2</sup>
<b>Perceeloppervlakte:</b>	98 m <sup>2</sup>
<b>Inhoud:</b>	262 m <sup>3</sup>
<b>Aantal kamers:</b>	4 kamers (3 slaapkamers)
<b>Website:</b>	<a href="http://www.hammar skjoldhof17.nl">www.hammar skjoldhof17.nl</a>

 **Boer**  
Makelaardij



[www.boer-gouda.nl](http://www.boer-gouda.nl) | 018 253 8400

# Omschrijving

## Hammarskjoldhof 17, 2806 JS Gouda

Aan een rustig hofje in de woonwijk Vreewijk gelegen zeer goed onderhouden 4-kamer eengezinswoning met tuingerichte woonkamer, zeer nette keukenruimte, moderne badkamer gerenoveerd in 2020, 3 slaapkamers, achtertuin met separate bergruimte en voorzien van een achterom. Bouwjaar 1989. Inhoud ca. 262 m<sup>2</sup>. Woonoppervlakte ca. 76 m<sup>2</sup>. Externe bergruimte ca. 7 m<sup>2</sup>. Eigen grond ca. 98 m<sup>2</sup>.

### Indeling begane grond:

Entree biedt toegang tot de ruimte hal die beschikt over de meterkast (8 groepen plus 2 aardlekschakelaars), zeer moderne toiletruimte, trapopgang naar de eerste verdieping en toegang tot de ruime woonkamer.

Zeer moderne toiletruimte voorzien van een zwevend toilet en een fonteintje.

De ruime en lichte woonkamer ca. 22 m<sup>2</sup> voorzien van strakke wand- en plafondafwerking, inbouwspots, een open haard en toegang tot de achtertuin. De tegels op de gehele begane grond zijn geplaatst in 2014.

Half open keukenruimte ca. 9 m<sup>2</sup> voorzien van inbouwapparatuur, zoals een vaatwasser, 5-pits kookplaat, afzuigkap, koel-vriescombinatie en een granieten aanrechtblad.

### Eerste verdieping:

De eerste verdieping beschikt over een overloop die toegang biedt tot drie slaapkamers die voorzien zijn van een lichte laminaatvloer en strakke wand- en plafondafwerking, opstelplaats voor de aansluiting wasapparatuur en de moderne badkamer.

Aan de achterzijde gelegen slaapkamer (1) ca. 4 m<sup>2</sup> voorzien van een dakraam.

Aan de achterzijde gelegen slaapkamer (2) ca. 8 m<sup>2</sup> is tevens voorzien van een dakraam.

Aan de voorzijde gelegen ruime en lichte masterbedroom (3) ca. 12 m<sup>2</sup>.

Zeer moderne grijs getegelde badkamer ca. 5 m<sup>2</sup> voorzien van een inloopdouche, zwevend toilet en een wastafelmeubel. De badkamer is vernieuwd in 2020.

### Buitenzijde:

Achtertuin ca. 40 m<sup>2</sup> gelegen op het Noorden voorzien van een vrijstaande houten bergruimte, een achterom en lekkere pruimen en vijgenboom.

### Bergruimte:

Vrijstaande houten bergruimte ca. 7 m<sup>2</sup>.

### Afmetingen:

Woonkamer ca. 4.71x4.89m.

Keukenruimte ca. 3.29x2.62m.

Slaapkamer (1) ca. 2.00x2.58m.

Slaapkamer (2) ca. 3.53x2.69m.

Slaapkamer (3) ca. 4.47x2.69m.

Badkamer ca. 2.25x2.10m.

Berging ca. 3.44x2.00m.

Algemeen:

\* bouwjaar 1989. Inhoud ca. 262 m<sup>2</sup>. Woonoppervlakte ca. 76 m<sup>2</sup>. Externe bergruimte ca. 7 m<sup>2</sup>. Eigen grond ca. 98 m<sup>2</sup>;

\* zeer goed onderhouden eengezinswoning;

\* de woning beschikt over energielabel B;

\* recent in 2020 vernieuwde moderne badkamer;

\* verfwerk is gedeeltelijk gedaan in 2023;

\* aan rustig hofje gelegen met alle voorzieningen in de directe nabijheid, zoals winkels, scholen, speelvoorzieningen, winkelcentrum Goverwelle, NS-station Goverwelle en sport- en recreatievoorzieningen;

Boer Makelaardij kan jou in contact brengen met onze vaste partner Raymond Imbens van Avant Groep Gouda voor een professioneel, onafhankelijk hypotheekadvies, 085-8226222, raymond@avantgroep.nl.

## Kenmerken

Vraagprijs: € 335.000 k.k.

Aanvaarding: In overleg

## Bouw

Object type: Eengezinswoning, tussenwoning

Soort bouw: Bestaande bouw

Bouwjaar: 1989

Soort dak: Plat dak bedekt met bitumineuze dakbedekking

## Oppervlakte en inhoud

Woonoppervlakte: 76 m<sup>2</sup>

Perceeloppervlakte: 98 m<sup>2</sup>

Inhoud: 262 m<sup>3</sup>

Externe bergruimte: 7 m<sup>2</sup>

## Indeling

Aantal kamers: 4 kamers (3 slaapkamers)

Aantal badkamers: 1 badkamer

Badkamervoorzieningen: Toilet, wastafelmeubel, inloopdouche

Aantal woonlagen: 2 woonlagen

Voorzieningen: Mechanische ventilatie, dakraam, natuurlijke ventilatie

## Energie

Energietabel: B

Isolatie: Dakisolatie, muurisolatie, vloerisolatie, dubbel glas

Verwarming: Cv-ketel

Warm water: Cv-ketel

Cv ketel: Vaillant combiketel gas gestookt uit 2007 (eigendom)

## Buitenruimte

Ligging: Aan rustige weg, in woonwijk, vrij uitzicht

Tuin: Achtertuin, voortuin

Achtertuin: 40 m<sup>2</sup> (8 meter diep en 5 meter breed)

Ligging tuin:

Gelegen op het noorden en bereikbaar via achterom

## Bergruimte

Schuur berging:

Aangebouwd hout

Soort parkeergelegenheid:

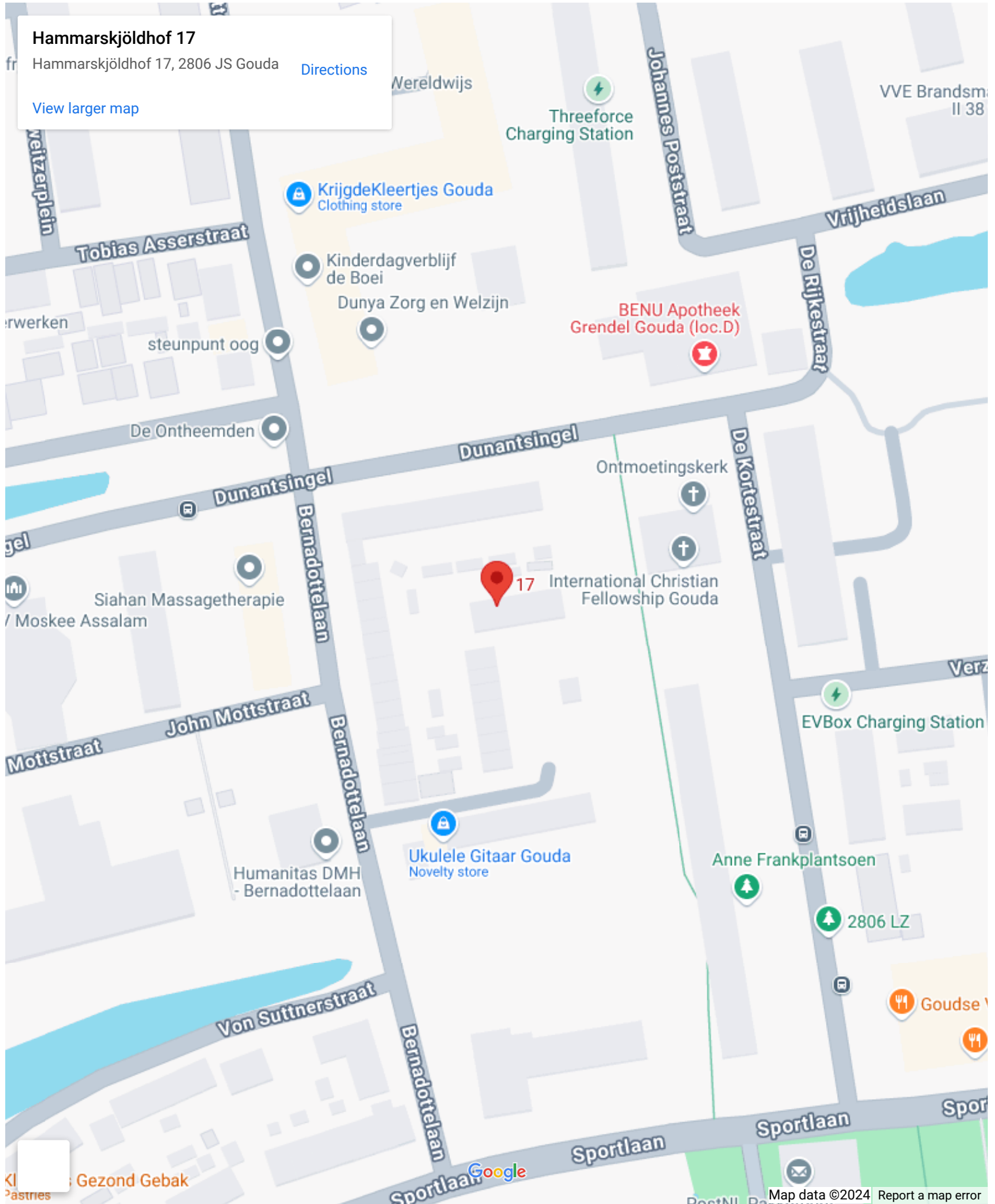
Openbaar parkeren

## Garage

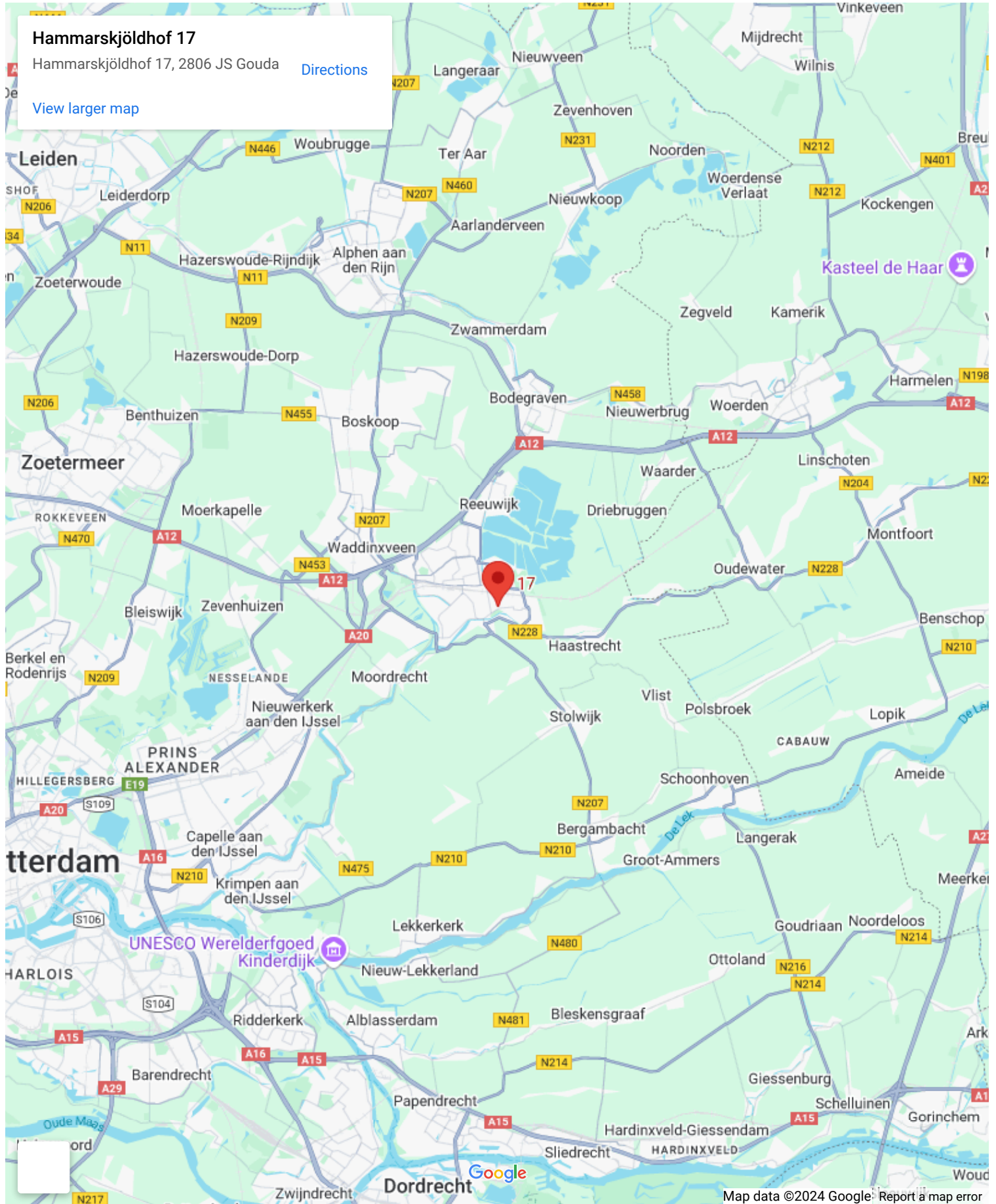
Soort garage:

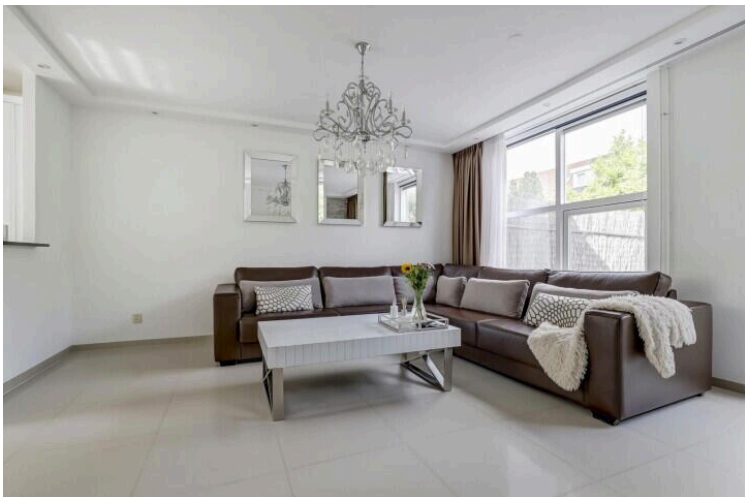
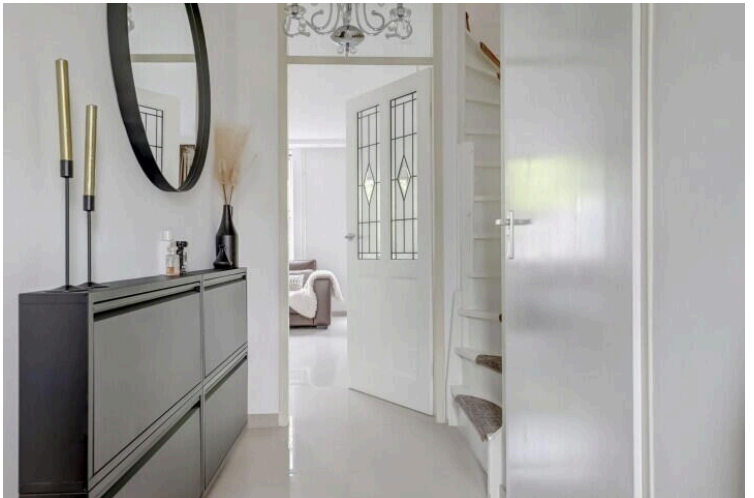
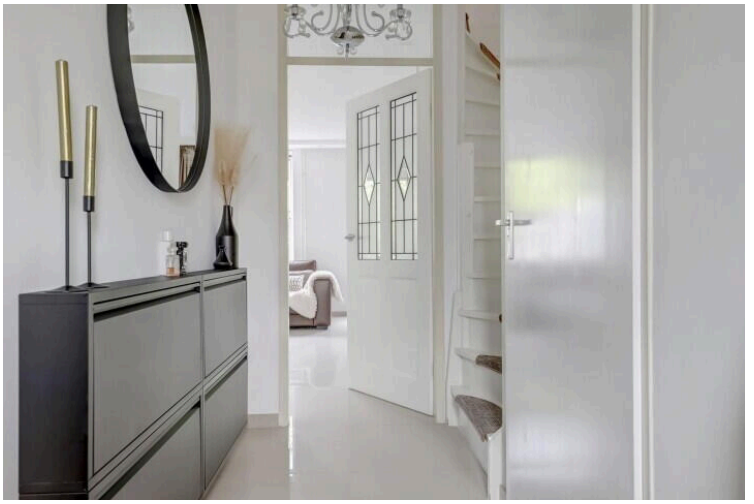
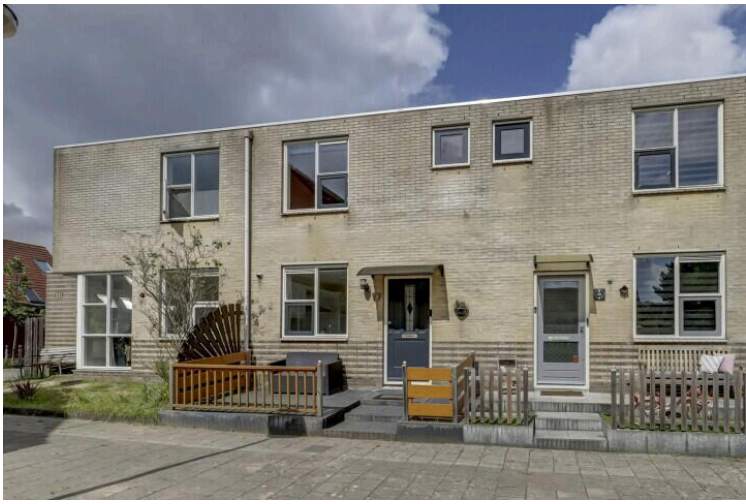
Geen garage

# Op de kaart



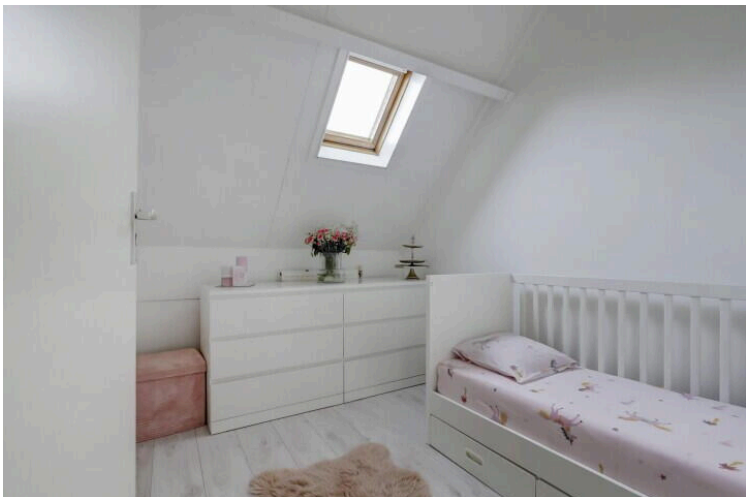
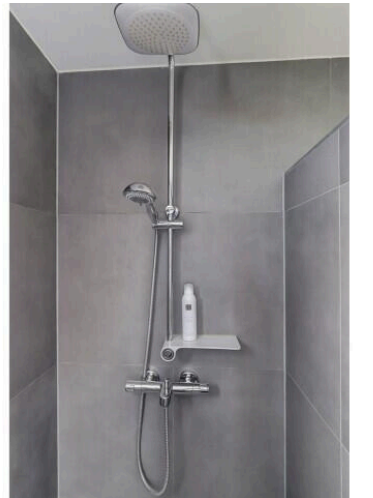
# Op de kaart

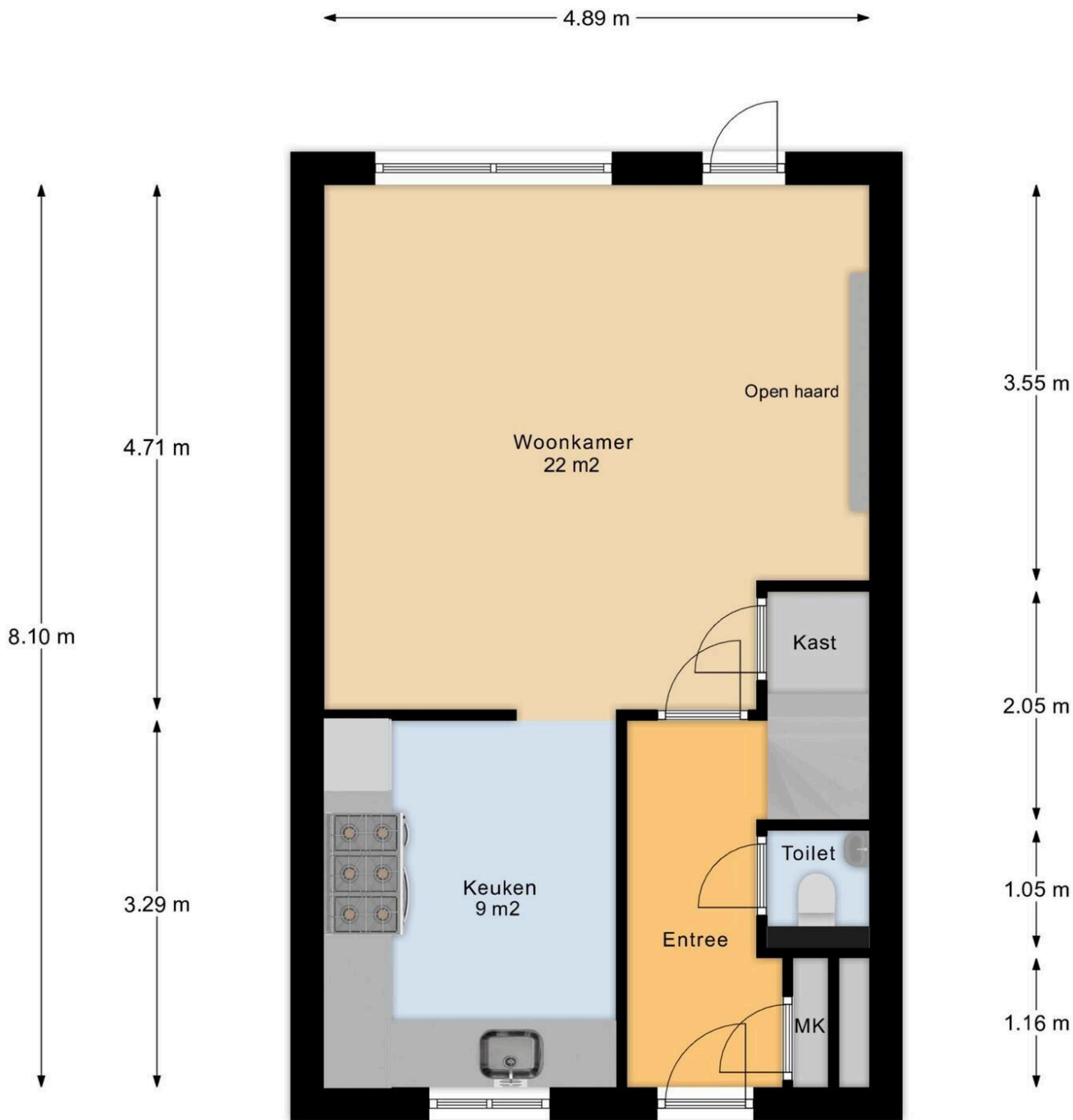








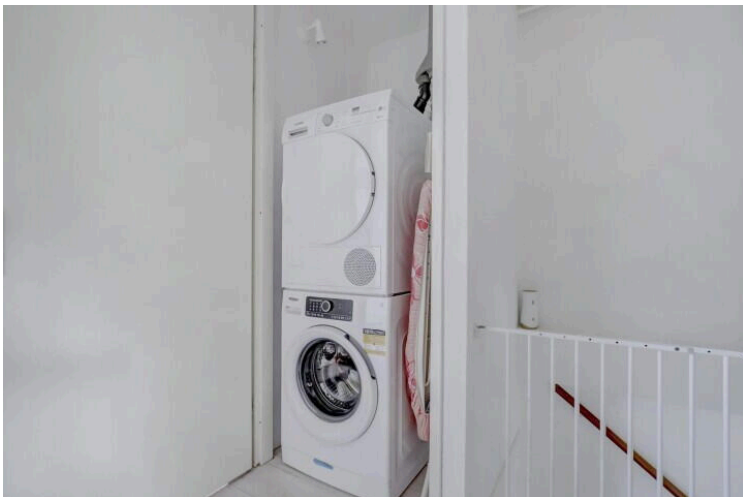
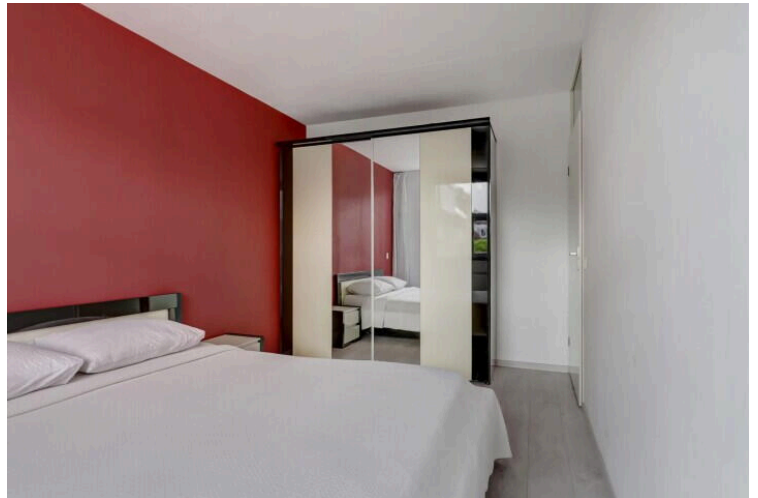
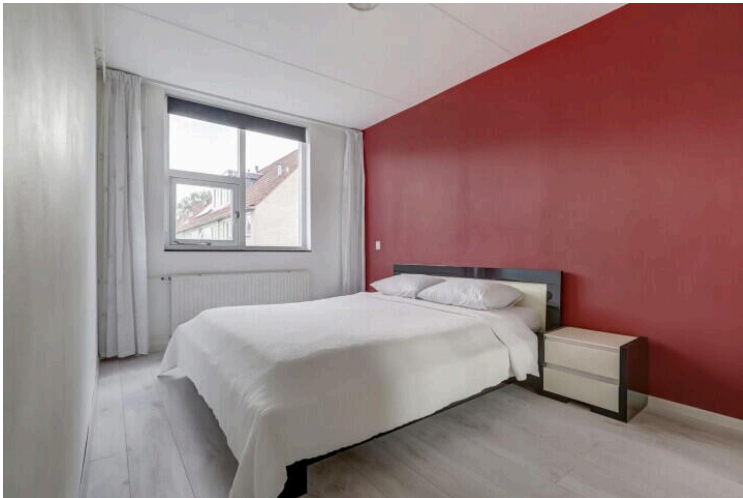
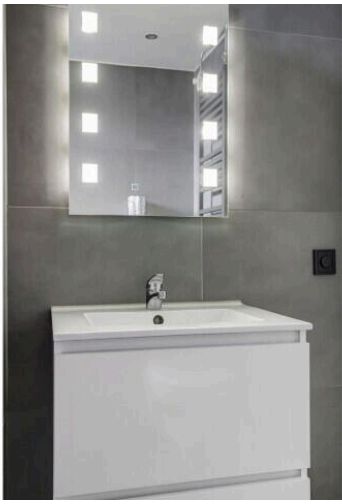




← 2.62 m → ← 1.16 m → ← 0.91 m →

← 2.17 m →

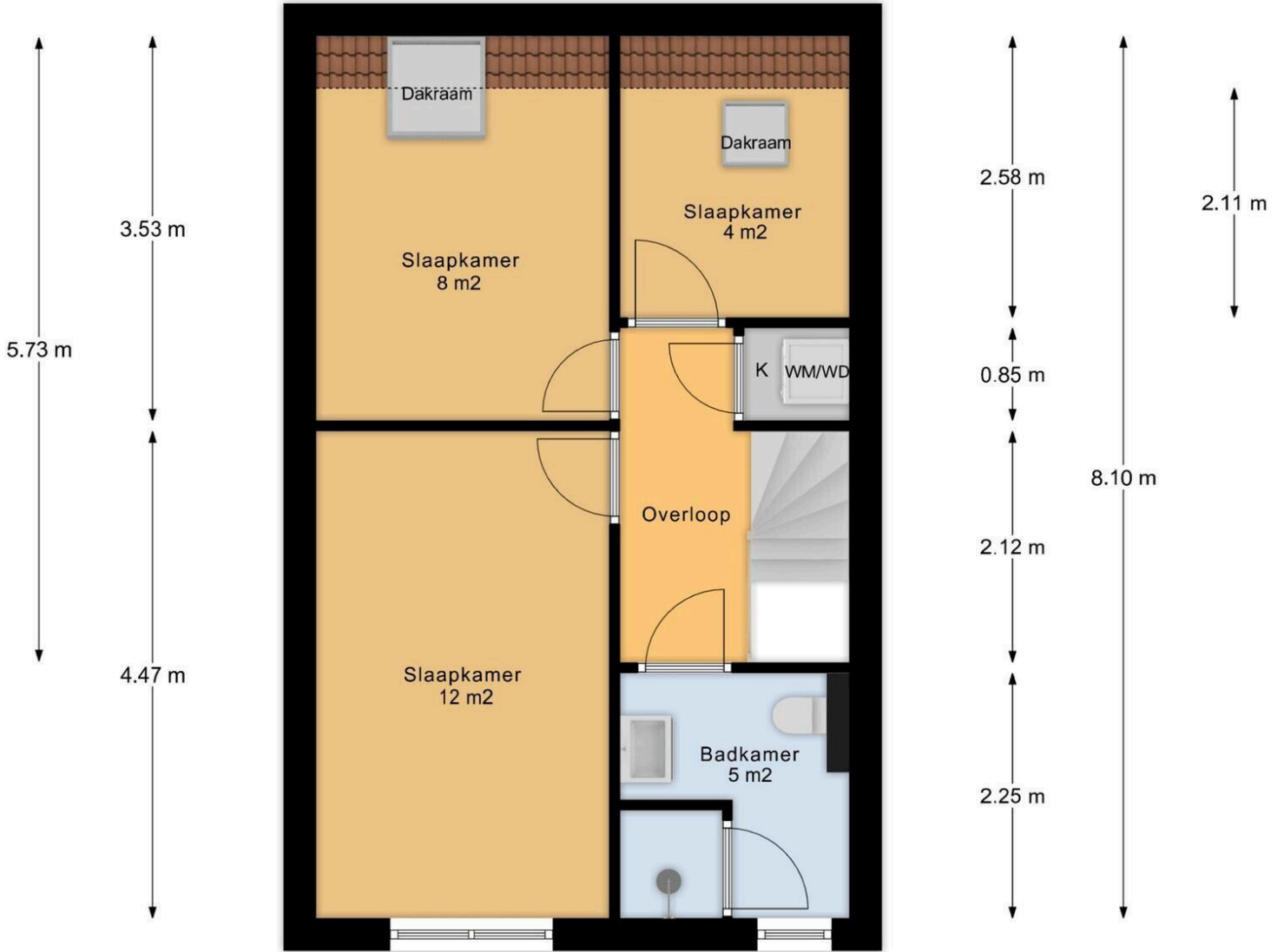
← 3.88 m →





← 4.89 m →

← 1.04 m → ← 0.96 m →



1e Verdieping

← 2.00 m →

↑  
3.44 m  
↓



2 .

# Hammarskjoldhof 17

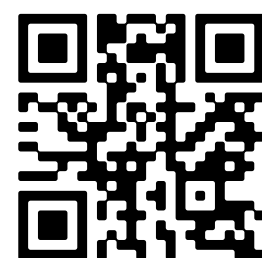
[www.hammarskjoldhof17.nl](http://www.hammarskjoldhof17.nl)



## Boer Makelaardij

Meridiaan 39  
2801 DA, Gouda

[www.boer-gouda.nl](http://www.boer-gouda.nl)  
018 253 8400



Scan Mij!