

NEN2580

Meetrapport

Woning

Adres : Hebridenstraat 56

Postcode : 1339 SC

Plaats : Almere

Samengesteld door:
Goshine
Paasheuvelweg 34h
1105 BJ Amsterdam

Opdrachtgever
Laurien van der Oest makelaardij o.g.

Datum rapportage : 02 maart 2026
Datum meting : 26 februari 2026
Certificaat nummer : 331900036

INFORMATIE BIJ HET RAPPORT

Goshine heeft een NEN 2580 meetrapport samengesteld, waarin de gebruiks-oppervlaktes gesplitst per woonlaag en/of bijzondere ruimten zijn aangegeven.

Het meetrapport is opgesteld conform de richtlijnen NEN 2580:2007 NL, 'Oppervlakten en inhoud van gebouwen – Termen, definities en bepalingsmethoden', inclusief het correctieblad NEN 2580:2007/C1:2008.

Verantwoording Meetrapport NEN 2580

- De meting heeft plaatsgevonden op 02 maart 2026, waarbij de maatvoering van alle ruimten is nagemeten en genoteerd alsmede gecontroleerd op gebruiksfunctie
- Indien de woning scheidende muur wordt gedeeld met een naastgelegen binnenruimte, dan is voor de maatvoering het hart van de muur aangehouden
- Op de zolderverdieping is er eventueel rekening gehouden met een beperkte stahoogte < 1,50 meter, veroorzaakt door de schuine daklijn.

Bruto vloeroppervlakte – Woning	206 m ²
Bruto vloeroppervlakte – Geheel Perceel	206 m ²
Gebruiksoppervlakte(n) – Wonen	179 m ²
Gebruiksoppervlakte(n) – Overige inpandige ruimte(n)	0 m ²
Gebruiksoppervlakte(n) – Gebouw gebonden buitenruimte(n)	54.8 m ²
Gebruiksoppervlakte(n) – Externe Bergruimte(n)	0 m ²
Bruto inhoud – Woning	605 m ³
Bruto inhoud – Geheel Perceel	605 m ³
Buitenruimte	45.8 m ²

Gehanteerde begrippen en meet technisch kader

Bij het bepalen van de vloeroppervlakte en inhoud is uitgegaan van de NEN 2580:2007 NL, inzake 'Oppervlakten en inhouden van gebouwen – Termen, definities en bepalingsmethoden', inclusief het correctieblad C1:2008 en voor zover relevant conform de NTA 2581 'Opstellen van meetrapporten volgens NEN 2580'

Hieronder een beknopte uitleg van de bovengenoemde norm, mits er sprake is van relevantie tot dit rapport. Voor de complete tekst dient u de norm te raadplegen alsmede de hiervan afgeleide "Meetinstructie bepalen gebruiks-oppervlakte woningen volgens NEN 2580" en de "Meetinstructie bepalen bruto inhoud woningen volgens NEN 2580" in de 2016 versies vastgesteld door de NVM, VBO makelaar, VastgoedPro, Vereniging Nederlandse Gemeenten en de Waarderingskamer.

Bruto vloeroppervlakte (BVO)

De bruto vloeroppervlakte van een ruimte of van een groep van ruimten is de oppervlakte, gemeten op vloerniveau langs de buitenomtrek van de opgaande scheidingsconstructies, die de desbetreffende ruimte of groep van ruimten omhullen.

- Bij de bepaling van de BVO wordt niet meegerekend een schalmgat of een vide met een oppervlakte die groter dan of gelijk is aan 4 m² (inclusief de ruimte voor verticaal verkeer)
- Indien binnenruimte aan een aanpalende binnenruimte grenst, moet worden gemeten tot het hart van de desbetreffende scheidingsconstructie
- Indien een gebouw gebonden buitenruimte grenst, moet het grondvlak van de scheidingsconstructie volledig worden toegerekend aan het BVO van de binnenruimte.

Gebruiksoppervlakte (GO)

De gebruiksoppervlakte van een ruimte, of van een groep van ruimten, is de oppervlakte gemeten op vloerniveau langs de buitenomtrek van de opgaande scheidingsconstructie die de desbetreffende ruimte of groep van ruimten onthullen.

Bij de bepaling van de GO worden niet meegerekend:

- Een vide, indien de oppervlakte daarvan groter is dan, of gelijk is aan 4 m²
- Constructieve delen zoals dragende binnen- en buitenmuren en (leiding) schachten en vrijstaande constructies zoals kolommen, indien de horizontale doorsnede daarvan groter is dan of gelijk aan 0,5 m²
- Ruimten met beperkte stahoogte; dit is de oppervlakte van vloeren, waarboven de netto hoogte kleiner is dan 1,50 m, met uitzondering van vloeren onder trappen.

Gebruiksoppervlakte: Overige inpandige ruimte(n)

Een ruimte(n) is overig inpandige ruimte(n) indien een van de onderstaande gevallen geldt:

- Het hoogste punt tussen 1,50 meter en 2 meter hoog is
- Het hoogste punt hoger dan 2 meter is, maar het aaneengesloten oppervlak hoger dan 2 meter kleiner is dan 4 m²
- De ruimte(n) bouwkundig slechts geschikt is als bergruimte(n), bijvoorbeeld een fietsenstalling, een garage of een niet te belopen zolder
- Er sprake is van een bergzolder dat wil zeggen een zolder die alleen toegankelijk is met een niet vaste trap en/of zolder met onvoldoende daglicht (raamoppervlakte kleiner dan 0,5 m²).

In twijfelgevallen worden de ruimten gerekend als woonruimte. Gang, keuken en bijkeuken, wasmachineruimte, pantry, kitchenette, CV-ruimte, vaste kast en meterkast worden allen gerekend als woonruimte.

Buitenruimten

De NEN 2580 kent diverse definities voor buitenruimten. Vanuit een praktisch oogpunt is in dit meetrapport de oppervlakte van buitenruimten zoals balkons en patio's vastgesteld op basis van de netto oppervlakte.

Een ruimte(n) is gebouw gebonden buitenruimte(n) indien deze ruimte(n) **niet of slechts gedeeltelijk is omsloten** door vaste wanden en daardoor geen vaste buitenomgrenzing heeft. Denk hierbij aan een balkon of dakterras. In het geval van een appartement gelegen op de begane grond dient een terras, wanneer en voor zover dit terras rust op een drager die geïntegreerd is in de bouwconstructie van de woning, ook als gebouw gebonden buitenruimte(n) te worden beschouwd. Dit is een uitzondering op de algemene regel en NEN 2580.

Voor het bepalen van de gebruiksoppervlakte van gebouw gebonden buitenruimte wordt onderscheid gemaakt tussen overdekte ruimte en niet overdekte ruimte:

- Bij overdekte gebouw gebonden buitenruimte wordt de oppervlakte gemeten tot de verticale projectie van de overkapping
- Bij niet overdekte gebouw gebonden buitenruimte wordt het oppervlak gemeten tot de opgaande scheidingsconstructie, bijvoorbeeld een hek, dak opstand of rand van de vloerconstructie.

Een ruimte(n) is een externe bergruimte(n) indien er **geen gedeelde muur** is met het hoofdgebouw en de ruimte(n) **alleen bereikbaar is via de open lucht**. Verder geldt dat externe bergruimte(n) nooit een woonfunctie kan hebben.

Perceel (kadastrale grenzen)

Indien er in dit rapport een oppervlakte of afmeting van bijvoorbeeld een tuin wordt genoemd, is deze oppervlakte of afmeting uitsluitend indicatief bedoeld.

Voor het exact vaststellen van de oppervlakte of afmeting van het perceel dient u het officiële kadaster of een gecertificeerde landmeter te raadplegen.

MEETCERTIFICAAT

MEETSTAAT GEBRUIKSOPPERVLAKTEN EN MEETRAPPORTE GEBASEERD OP DE NEN 2580:2007/C1:2008



Datum meetopname 26 februari 2026
 Datum meetrapport 02 maart 2026
 Meetrapport nr 331900036
 Meetstaat Type A Op locatie gecontroleerd en gemeten

Meetbedrijf Goshine
 Status Definitief

Object type Woning
 Adres Hebridenstraat 56
 Postcode/Plaats 1339 SC Almere

Verklaring Meetcertificaat A:

Maatvoering en ruimtegebruik op locatie gecontroleerd en ingemeten

Opdrachtgever Hoekstra Assurantie en Makelaardij bv
 Adres Jan Van Eyckstraat 1
 Postcode/Plaats 1318 GA Almere

Goshine stelt meetrapporten op conform de door de NEN uitgegeven NTA 2581:2011 "Opstellen van meetrapporten volgens NEN 2580:2007 incl. correctieblad C1:2008" in combinatie met de hiervan afgeleide "Meetinstructie bepalen gebruiksoppervlakte woningen volgens NEN-2580" en de "Meetinstructie bepalen de bruto inhoud woningen volgens NEN-2580" in de 2016 versies vastgesteld door NVM, VBO makelaar VastgoedPRO, Vereniging Nederlands Gemeenten en de Waarderingskamer.

	PRE BVO AFTREK	BVO	BVO AFTREK	POST BVO AFTREK		GEBRUIKSOPPERVLAKTEN			OPPERVLAKTE	INHOUD
	Vides/Schalmget > 4m2	Bruto vloer-oppervlakte (excl. Vides etc. > 4m2)	Tarra oppervlakte (BVO - NVO)	Ruimte met beperkte stahoogte < 1,50m	Verticaal Verkeer > 4m2	Woonruimte (GO)	Overige inpandige ruimte (GOOI)	Gebouwbonden buitenruimte (GOGB)	Externe bergruimte (GOEB)	Bruto inhoud
	A	(B+C+D+F+G+H)	B	C	D	E	F	G	H	I
Object opgesplitst per bouwlaag										
Begane Grond	0	63.4	8.93	0	0	55.3	0	23.2	0	202
Woon-/werkruimte	0	63.4	8.93	0	0	55.3	0	23.2	0	202
1E Verdieping	0	63.8	11.8	0	0	55.4	0	3.78	0	179
Woon-/werkruimte	0	63.8	11.8	0	0	55.4	0	3.78	0	179
2E Verdieping	0	31.6	6.84	0	0	25.6	0	27.8	0	89.9
Woon-/werkruimte	0	31.6	6.84	0	0	25.6	0	27.8	0	89.9
Tuinhuis	0	47.0	5.05	0	0	43.0	0	0	0	134
Woon-/werkruimte	0	47.0	5.05	0	0	43.0	0	0	0	134
Totalen geheel Perceel	0	206	32.6	0	0	179	0	54.8	0	605
Percentage tov BVO		100%	15.84%	-	-	87.07%	-	26.63%	-	
Totalen Woning		206				179	0	54.8	0	605



Legenda vlaktekening:



VIDES / SCHALMGAT
> 4 m²



BVO BRUTOVLOER-
OPPERVLAKTE



TERRA
OPPERVLAKTE



RUIMTE MET
BEPERKTE
STAAHOOGTE
< 1.50 m



VERTICAAL VERKEER
> 4 m² & NIET
TOEGANKELIJKE
RUIMTE



GO GEBRUIKS-
OPPERVLAKTE
WONEN



GOOI GEBRUIKS-
OPPERVLAKTE
OVERIGE
INPANDIGE RUIMTE

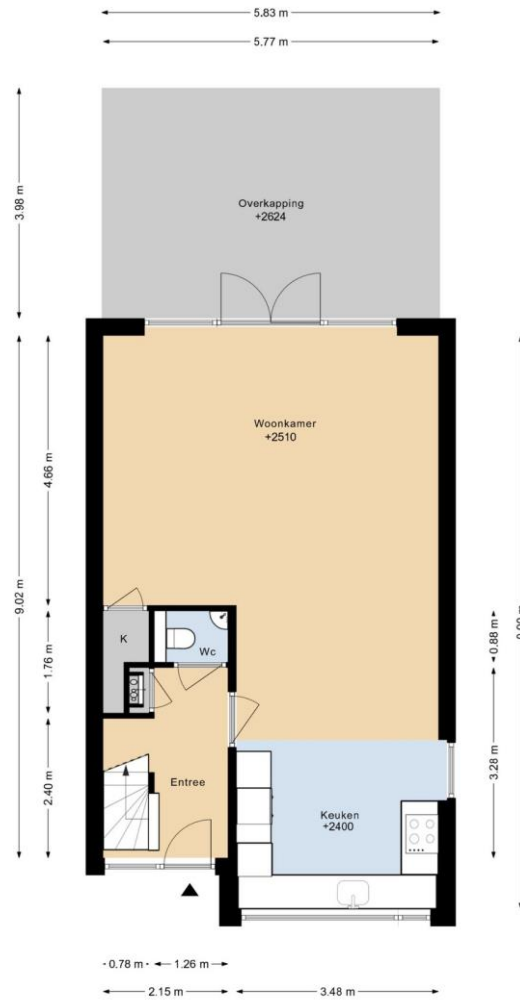


GOGB GEBRUIKS-
OPPERVLAKTE
GEBOUWGEBONDEN
BUITENRUIMTE



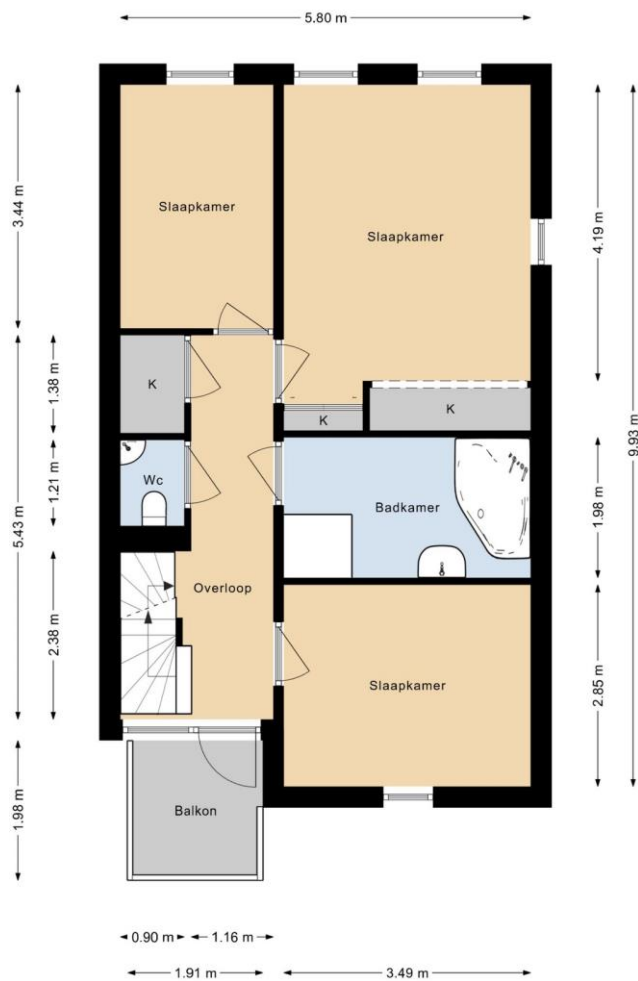
OEBR OPPERVLAKTE
EKTERNE
BUITENRUIMTE

HEBRIDENSTRAAT 56
BEGANE GROND



DEZE PLATTEGRONDEN ZIJN MET DE GROOTSTE ZORG
SAMENGESTELD EN DIENEN TER INDIKATIE.
ER KUNNEN GEEN RECHTEN AAN WORDEN ONTLEEND.
©WWW.GOSHINE.NL

HEBRIDENSTRAAT 56 1E VERDIEPING



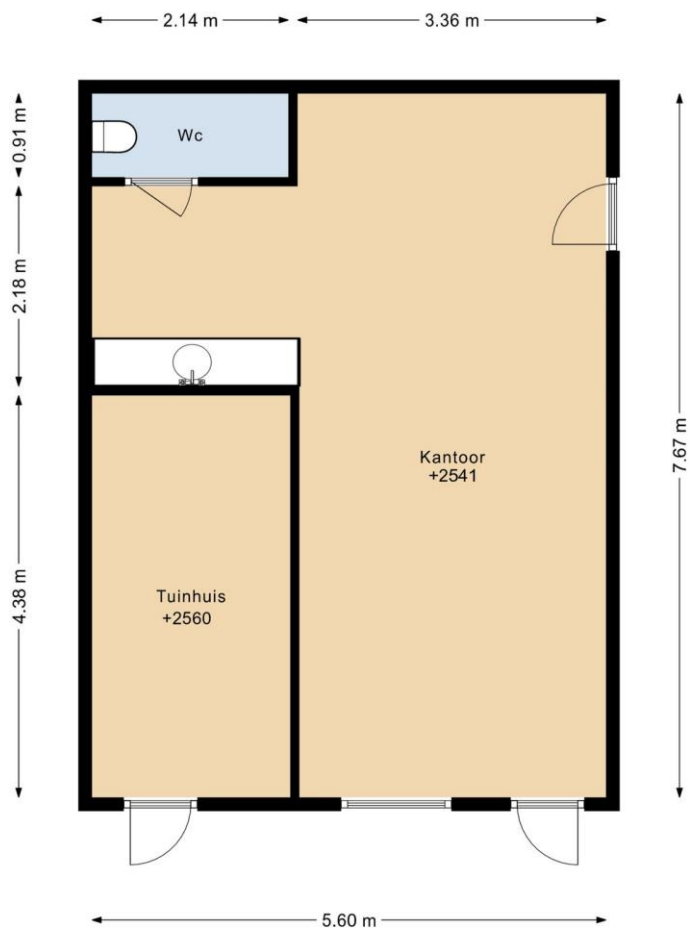
DEZE PLATTEGRONDEN ZIJN MET DE GROOTSTE ZORG
SAMENGESTELD EN DIENEN TER INDICATIE.
ER KUNNEN GEEN RECHTEN AAN WORDEN ONTLEEND.
©WWW.GOSHINE.NU

HEBRIDENSTRAAT 56 2E VERDIEPING

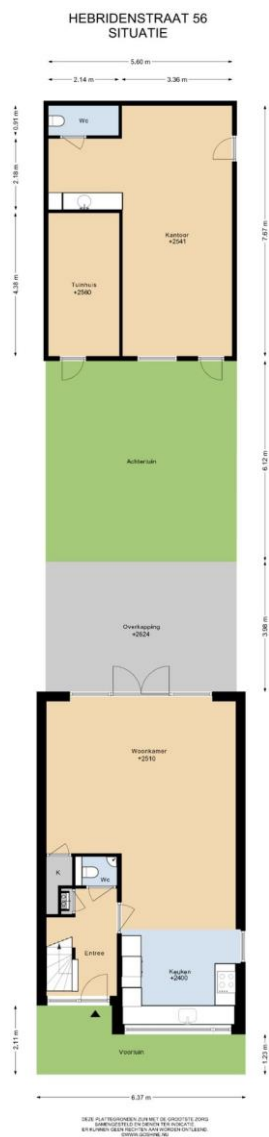


DEZE PLATTEGRONDEN ZIJN MET DE GROOTSTE ZORG
SAMENGESTELD EN DIENEN TER INDICATIE.
ER KUNNEN GEEN RECHTEN AAN WORDEN ONTLEEND.
©WWW.GOSHINE.NU

HEBRIDENSTRAAT 56 TUINHUIS



DEZE PLATTEGRONDEN ZIJN MET DE GROOTSTE ZORG
SAMENGESTELD EN DIENEN TER INDICATIE.
ER KUNNEN GEEN RECHTEN AAN WORDEN ONTLEEND.
©WWW.GOSHINE.NU





Alle
DIENSTEN
die een makelaar nodig heeft