

Mooie plek in  
groene buurt



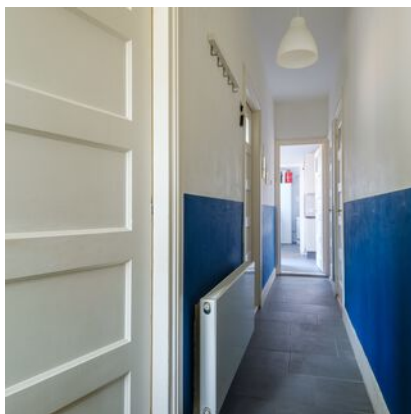
Helper Brink 34 A

9722 EP Groningen

€ 225.000,- K.K.

**plan.**  
makelaars

050-5277880  
hallo@planmakelaars.nl  
planmakelaars.nl



# Helper Brink 34 A

9722 EP Groningen

**Vraagprijs**

**€ 225.000,- K.K.**

**Woonoppervlakte**

**70.60m<sup>2</sup>**

**Perceeloppervlakte**

**48m<sup>2</sup>**

**Slaapkamers**

**2**

**Ligging**

**Noorden**

# Omschrijving



## Nieuwe woonplannen?

Sfeervol jaren '30 appartement | Gelegen in de geliefde wijk Helpman | Zonnige woning | Balkon | Twee slaapkamers | Nette keuken en badkamer | Volledig v.v. kunststof kozijnen met hor en HR++ beglazing |

De Helper Brink is een straat gelegen in de wijk Helpman in Groningen. De wijk staat bekend als een rustige, groene buurt met veel voorzieningen zoals winkels, supermarkten en scholen. De Helper Brink zelf is een gezellige straat met voornamelijk huizen uit de jaren 30 en 40. De straat ligt op fietsafstand van stadscentrum en het Sterrebos. Het is een populaire wijk om te wonen in Groningen vanwege de combinatie van rust en de vele voorzieningen. Sfeer, uitstraling en instapklaar zijn de kernwoorden die dit appartement het beste omschrijven.

In deze woning zijn nog authentieke elementen zichtbaar die samen zorgen voor die kenmerkende jaren '30 stijl. O.a. de voordeur met glas en lood raampje is een klein voorbeeld hiervan. Bij binnenkomst in de hal leidt de eerste deur je direct naar de woonkamer. De lichte woonkamer (ca. 14m<sup>2</sup>), de erker en de schouwen zorgen voor ruimte en een warme sfeer. Aan de achterzijde bevindt zich de ruime eetkamer (ca. 12m<sup>2</sup>). Het balkon is toegankelijk vanuit de eetkamer met openslaande deuren of via een enkele deur vanuit de keuken. De keuken is afgesloten van de woon- en eetkamer en voorzien van een vaatwasser, afzuigkap en een 4 pits inductiekookplaat. Via de keuken is de ruime badkamer (ca. 6m<sup>2</sup>) met douche, wastafel en wasmachine aansluiting te bereiken.

Vanuit de overloop vind je een apart toilet, bergkast en aan de voorzijde een extra bergruimte. Aan de andere kant van de woning vind je twee slaapkamers (beide ca. 9m<sup>2</sup>).

Op de begane grond via een achterom is nog een kleine houten fietsenberging te bereiken.

Kortom, zoek jij een keurig en sfeervol appartement? Op een goede locatie in het zuiden van de stad, met winkels, restaurantjes, sportvoorzieningen en het NS-station Europapark in de nabije omgeving? Zoek dan niet verder, maar plan een bezichtiging. Dit is hét ideale appartement voor jou! Wij reserveren voldoende tijd en zijn benieuwd naar jouw woonplannen.

Sterke punten en bijzonderheden:

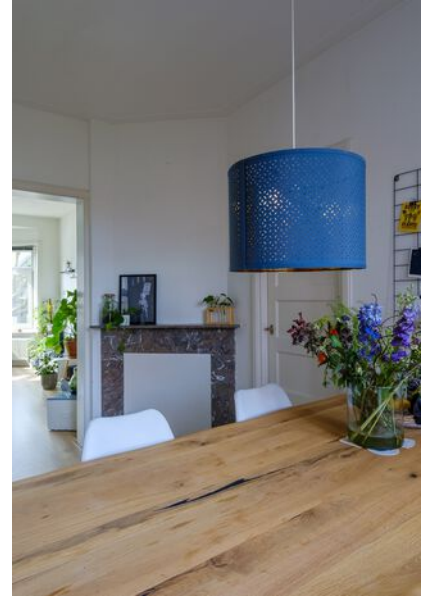
- 2 slaapkamers;
- Openslaande deuren naar balkon ;
- Kunststof kozijnen met hor en HR++ beglazing;
- Nette keuken en badkamer;
- Slapende VVE;
- Energielabel C;
- Op een mooie locatie in Helpman, dichtbij o.a. winkels, horeca en NS-station.;
- Trip advocaten en notarissen zal de transportakte opmaken.



# Woonkamer



# Eetkamer





# Openstaande deuren bij de eetkamer





# Balkon









# Keuken









# Badkamer met wasmachineaansluiting







# Separate toilet





# Slaapkamer



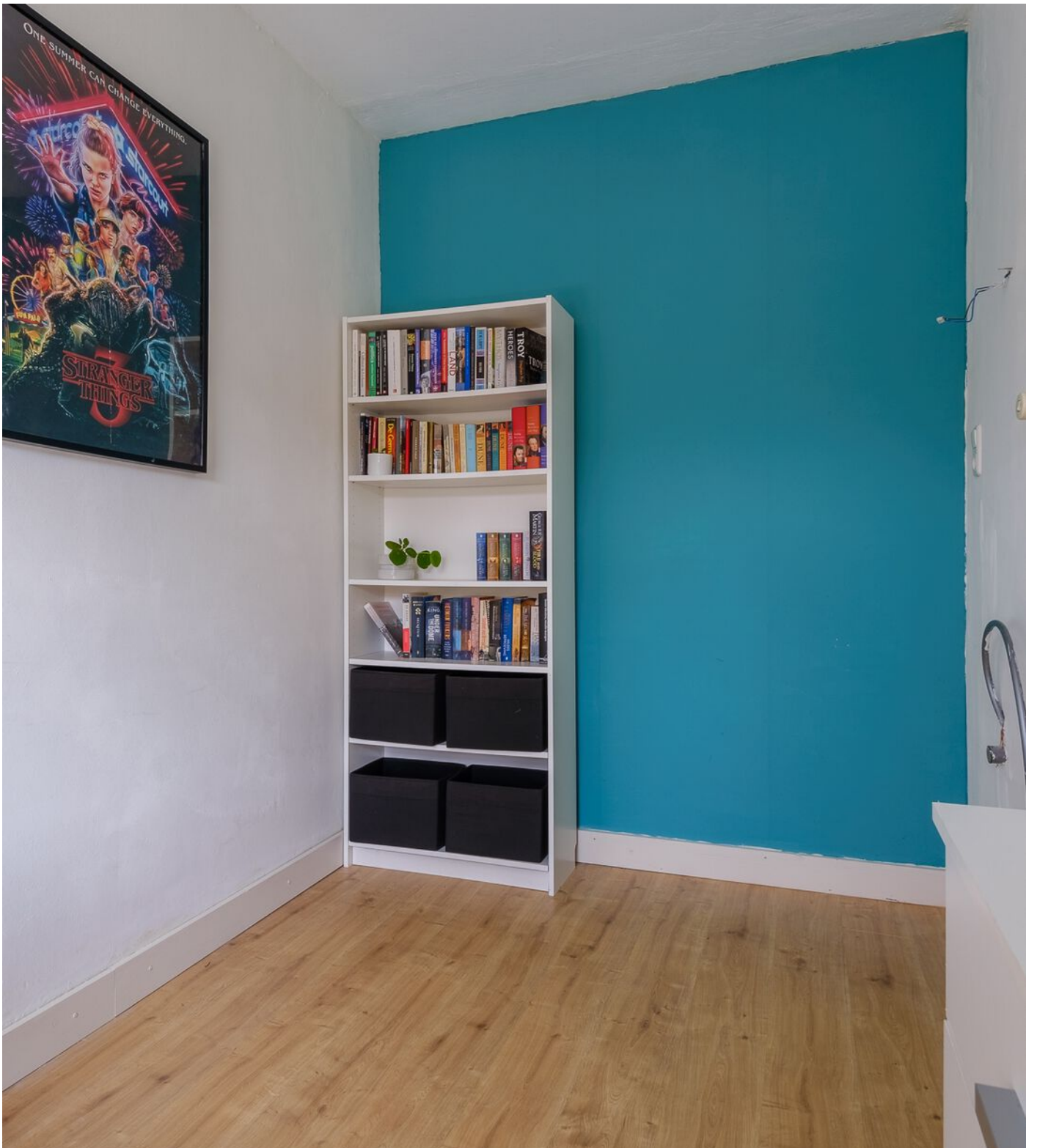












# Slaap - werkkamer





# Plattegrond

## Helperbrink 34a - Groningen Eerste Verdieping



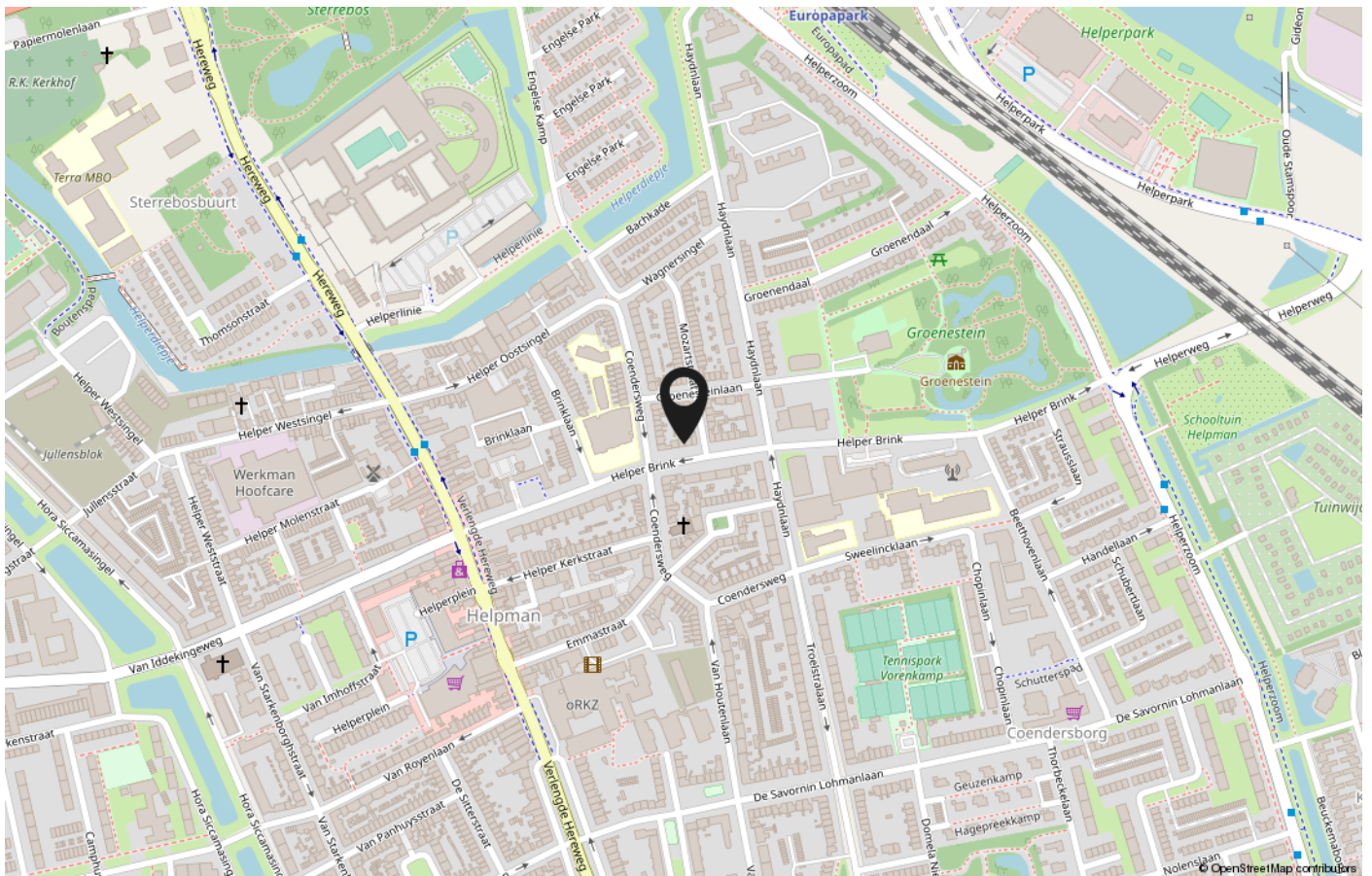
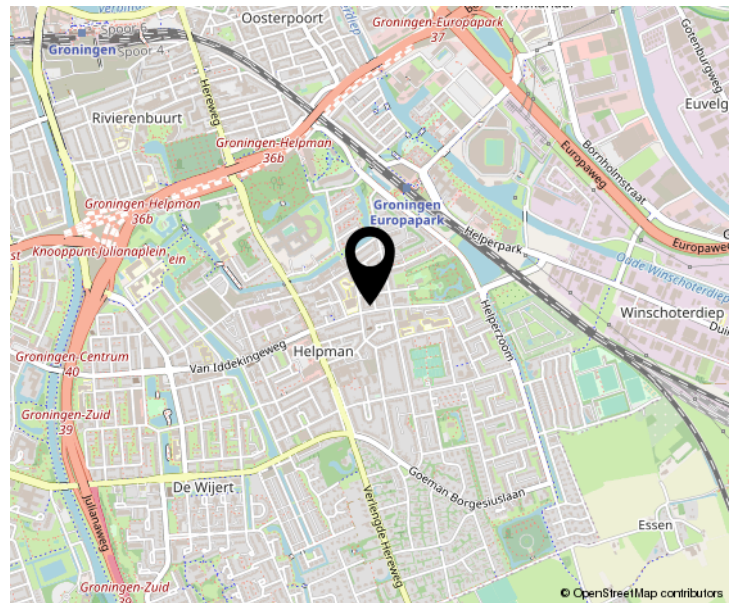
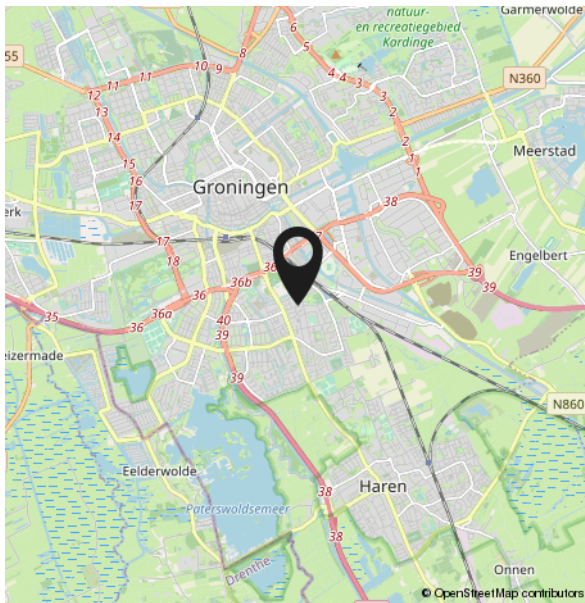
De plattegronden zijn geproduceerd voor promotionele doeleinden en ter indicatie.  
Aan de plattegronden kunnen geen rechten worden ontleend  
© www.objectenco.nl

**Kadastrale  
kaart**





# Locatie op de kaart







Lid VBO

Nieuwe Woonplannen ?



**plan.**  
makelaars

**Plan Makelaars**

Verlengde Hereweg 33

7921 AD Groningen

050-5277880

hallo@planmakelaars.nl

planmakelaars.nl