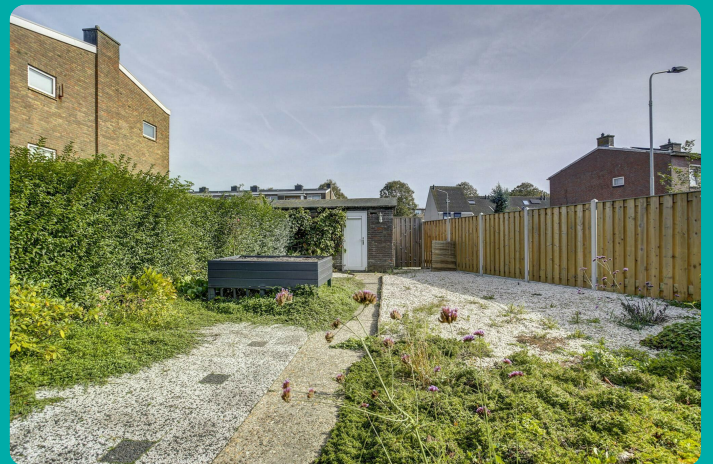




www.hendrickavercamplaan2.nl

Voor meer informatie



🏠 Adres: Hendrick Avercamplaan 2, Vlissingen

€ Vraagprijs: € 167.500 k.k.

🏠 Woonoppervlakte: 66 m²

📏 Perceeloppervlakte: 0 m²

🏠 Kamers: 3 kamers (2 slaapkamers)



📱 Scan Mij!

Een unieke kans! Een begane grond appartement met een zeer royale tuin. Onderdeel van een klein complex van slechts 4 appartementen. Gelijkvloers wonen en zo je tuin in lopen, ideaal!

Dit complex is gebouwd in 1965 door de Schelde en is in de jaren '90 gerenoveerd. Toen zijn rondom nieuwe kunststof kozijnen aangebracht, is de portiek afsluitbaar gemaakt, zijn de keukens vervangen en is cv aangebracht. De cv ketel is in 2011 vervangen en verzorgt ook het warmwater. De kozijnen, ramen en deuren zijn nagenoeg volledig voorzien van dubbel glas. De verdiepingsvloer is uitgevoerd in beton. Van oorsprong had dit appartement drie slaapkamers maar de voorslaapkamer is bij de woonkamer getrokken. De sanitaire ruimte is gekoppeld aan de hoofdslaapkamer, deze is gemoderniseerd en uitgevoerd met een ruime inloopdouche.

Indeling:

Portiek met meterkast; entree; hal; woonkamer van 26 m2 met heel veel daglicht en leuke zichtlijnen; twee slaapkamers aan de achterzijde met vaste kastruimte; dichte keuken met een functioneel keukenblokje en toegang naar de tuin; moderne badkamer voorzien van inloopdouche en wastafel, bereikbaar via de hoofdslaapkamer.

De achtertuin is ruim 100 m2 groot, ideaal op de zon gelegen en voorzien van een fraaie erfafscheiding, een afsluitbare poortdeur en een vrijstaande, stenen schuur.

Met dit appartement kunt u zeer betaalbaar en levensloopbestendig wonen. Moderniseren en verduurzamen naar wens.

We verwachten nogal wat aanloop dus u doet er goed aan niet te lang te wachten met het maken van een afspraak.

Voor meer informatie verwijzen wij u graag naar onze website. Hier vindt u een uitgebreide presentatie van deze woning.

Voor het plannen van een bezichtiging, neem contact op met Bert Bimmel Makelaardij (0118-414014) en wij geven u graag een rondleiding in de woning.

Overdracht

Vraagprijs	€ 167.500 k.k.
Status	Beschikbaar
Bijdrage VvE	€ 100.44 p/m

Bouw

Object type	Portiekflat, appartement
Soort bouw	Bestaande bouw
Bouwjaar	1956
Soort dak	Bitumineuze dakbedekking

Oppervlakte en inhoud

Woonoppervlakte	66 m ²
Inhoud	225 m ³
Externe Bergruimte	6 m ²

Indeling

Aantal slaapkamers	3 kamers (2 slaapkamers)
Aantal badkamers	1 badkamer
Badkamervoorzieningen	Wastafel, inloopdouche
Aantal woonlagen	1 woonlaag
Voorzieningen	Tv-kabel, glasvezel kabel

Energie

Energielabel	3 kamers (2 slaapkamers)
Isolatie	Grotendeels dubbelglas
Verwarming	Cv-ketel
Warm water	Cv-ketel
Cv-ketel	Remeha avanta 28c cw4 combiketel gas gestookt uit 2011 (eigendom)

Buitenruimte

Ligging	Aan rustige weg, in woonwijk
Tuin	Achtertuintuin, voortuintuin
Afmetingen achtertuin	101 m ² (13 meter diep en 7.8 meter breed)
Ligging tuin	Gelegen op het zuidoosten en bereikbaar via achterom

Berg ruimte

Schuur / berging	Vrijstaand steen
Voorzieningen	Voorzien van elektra

Garage

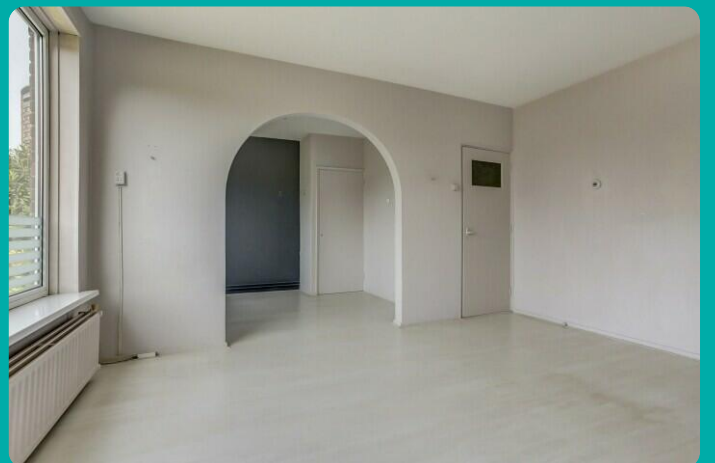
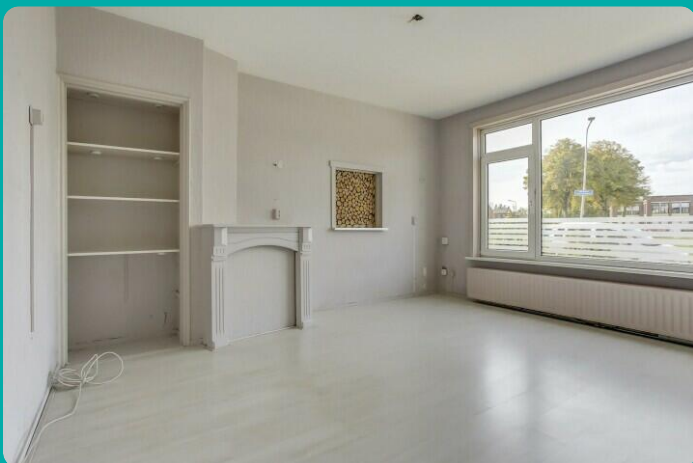
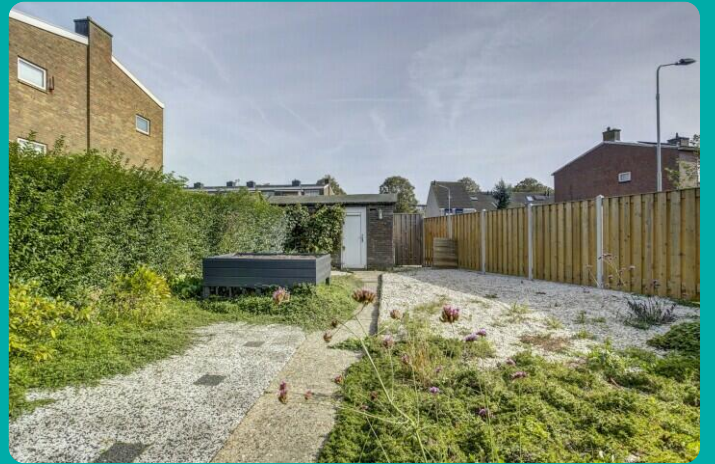
Soort garage	Geen garage
--------------	-------------

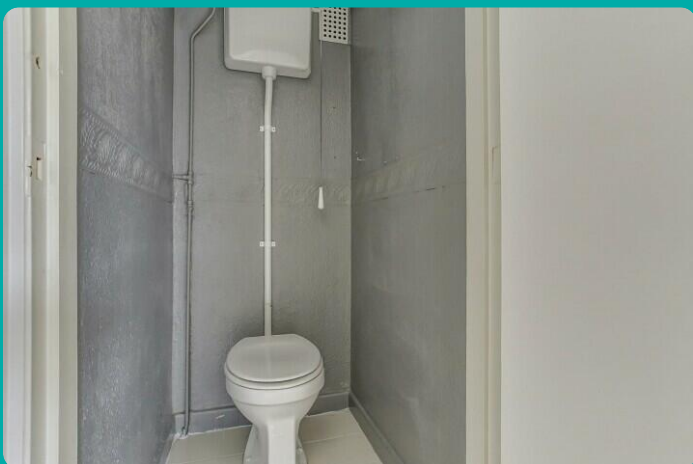
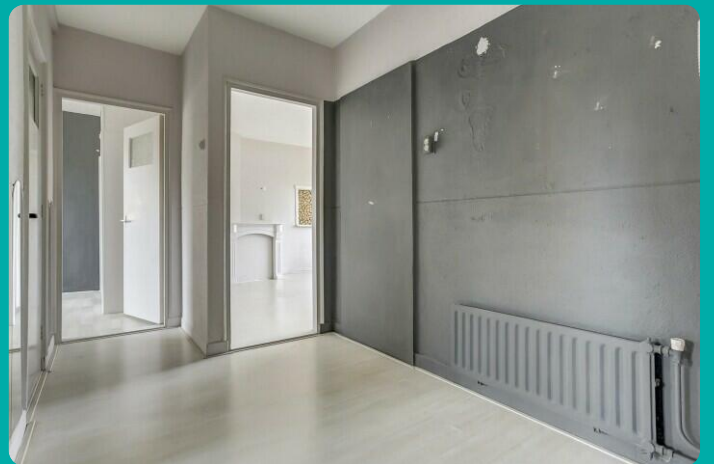
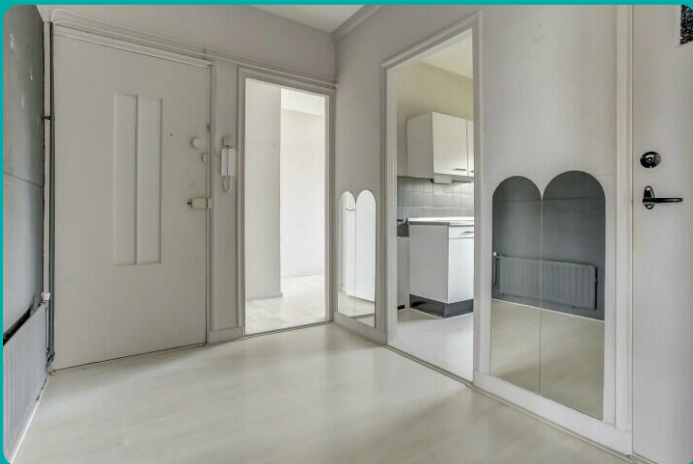
Parkeergelegenheid

Soort parkeergelegenheid	Openbaar parkeren
--------------------------	-------------------

VvE Checklist

Inschrijving KvK	Ja
Jaarlijkse vergadering	Ja
Periodieke bijdrage	Ja, € 100.44 p/m
Reservefonds aanwezig	Ja
Onderhoudsplan	Ja
Opstalverzekering	Ja



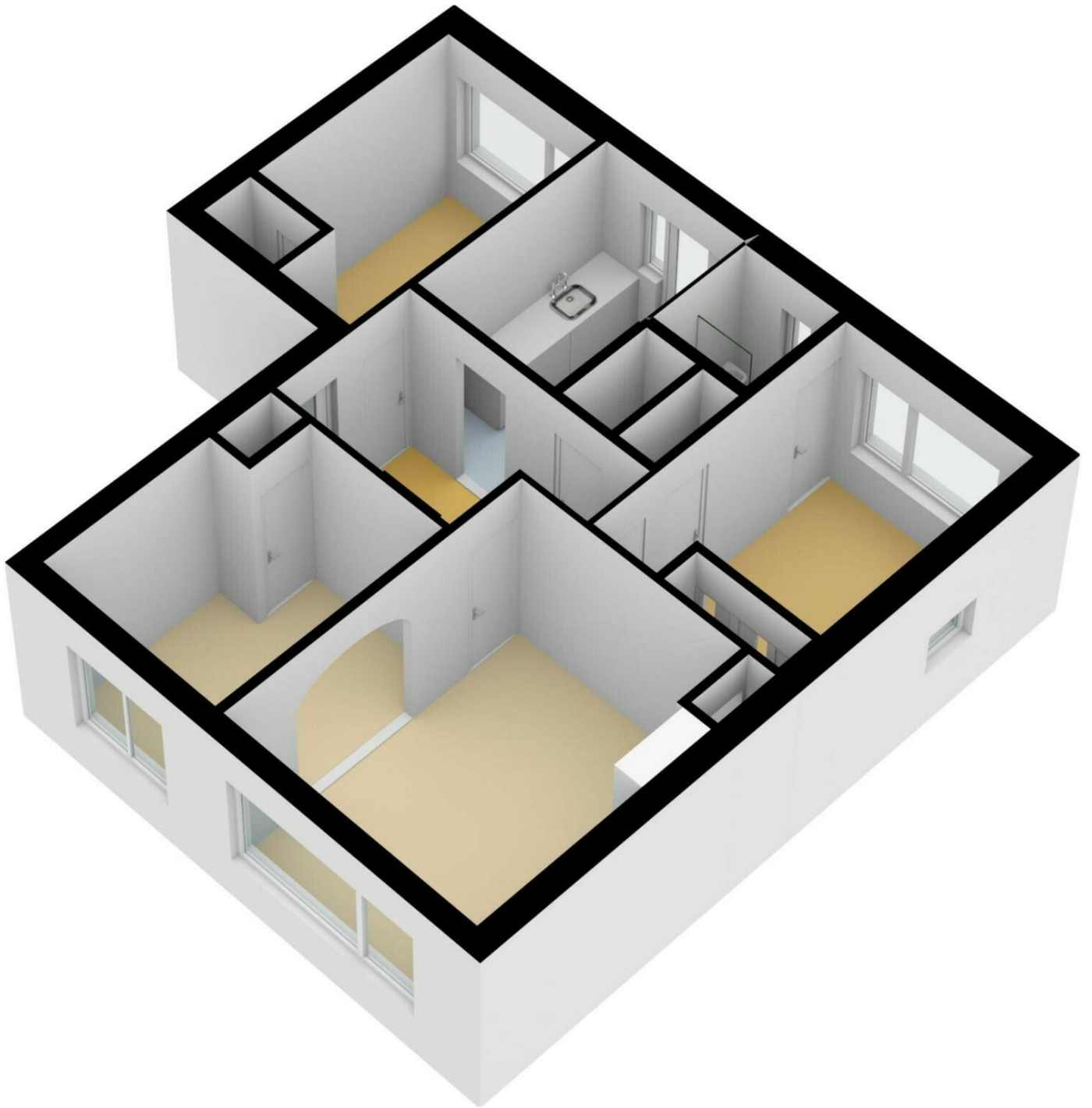




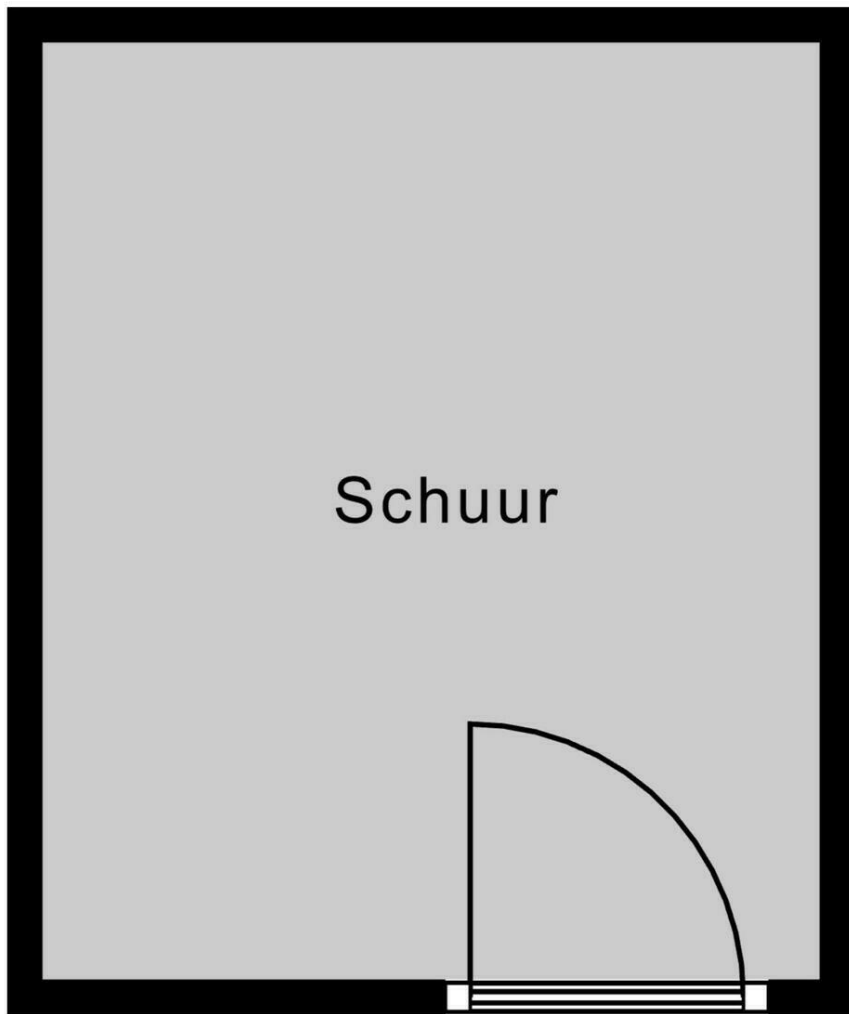




Begane Grond

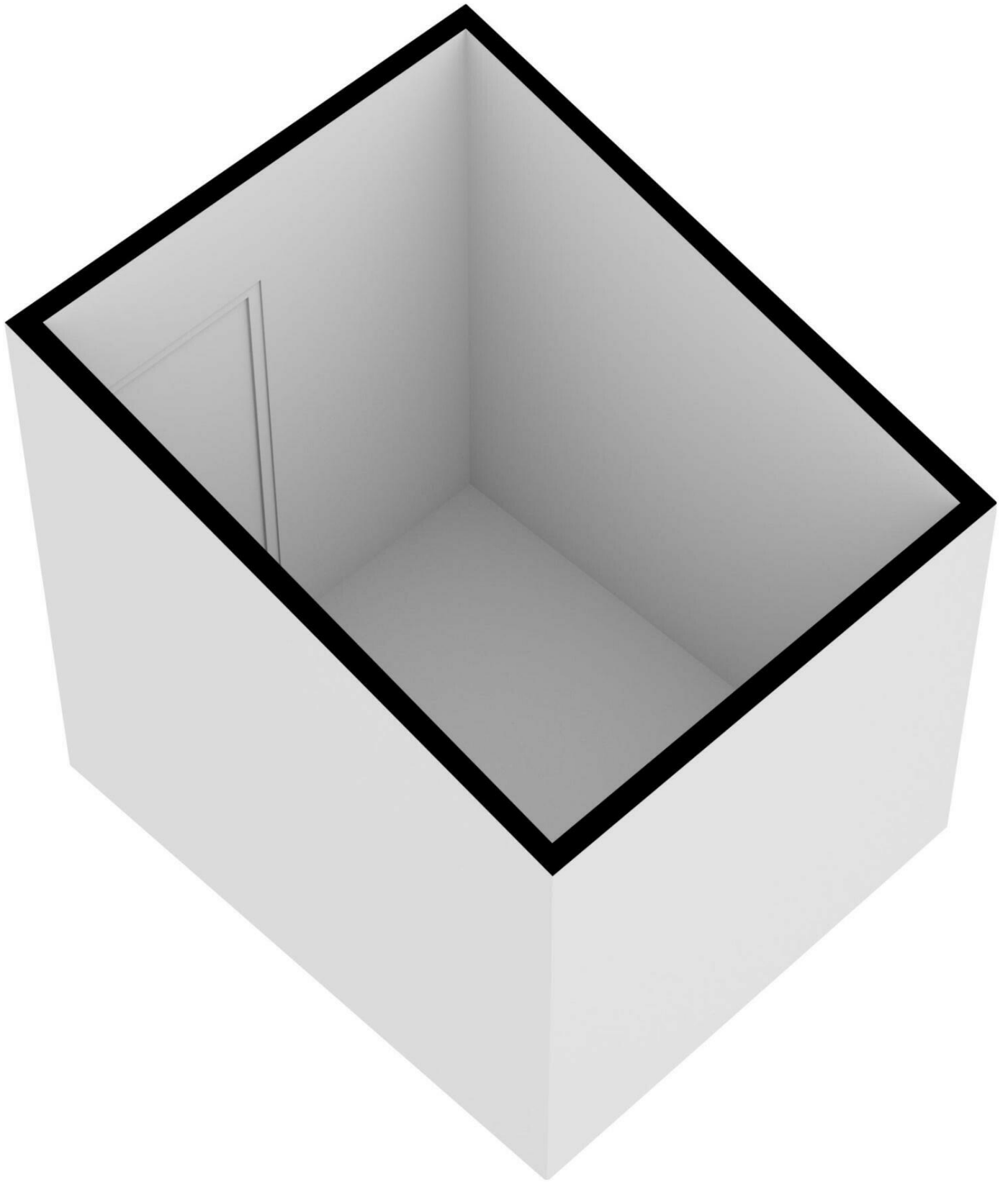


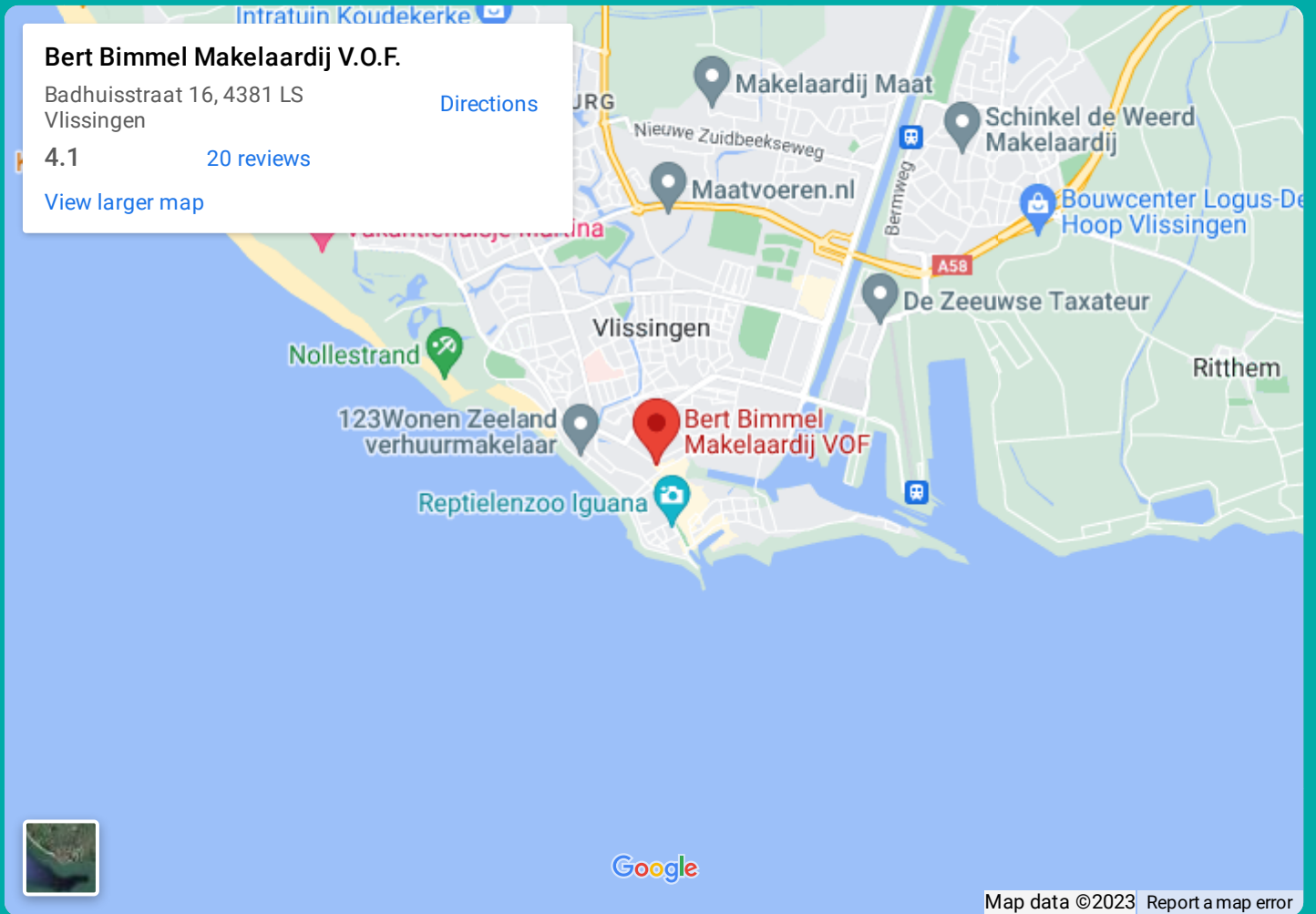
← 2.19 m →



Schuur

↑
2.64 m
↓





Bert Bimmel Makelaardij

Badhuisstraat 16

4381 LS, Vlissingen

0118 - 414 014

www.bertbimmel.nl



Scan Mij!