

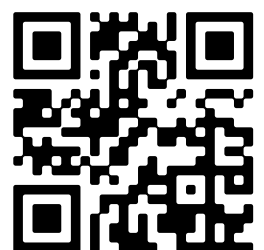


www.herenstraat-32.nl

Voor meer informatie



- 🏠 Adres: Herenstraat 32, Middelburg
- € Vraagprijs: € 625.000 k.k.
- 🏠 Woonoppervlakte: 195 m²
- 📐 Perceeloppervlakte: 139 m²
- 🛏️ Kamers: 4 kamers (3 slaapkamers)



📱 Scan Mij!

Eén van de parels in de monumentale binnenstad van Middelburg.

Dit Rijksmonument, 'Den Staatenbybel', stamt van oorsprong uit de 18e eeuw. Tot 1897 was er sprake van twee woonhuizen. Deze zijn samengevoegd waarmee het perceel en de woning zijn huidige grootte heeft gekregen. De woning heeft een heerlijke beschutte stadstuin op het zuidwesten, verkeert in een uitstekende staat van onderhoud en ligt in een rustige en mooie monumentale straat grenzend aan de pittoreske Vismarkt.

In 1995 is dit pand compleet en onder architectuur gerestaureerd en voorzien van een fraaie glazen pui in de achtergevel waardoor heel veel daglicht binnenvalt. Bijzonder is ook de goed bereikbare en droge kelderruimte. De uitvoering van het huis is geheel eigentijds en voorzien van alle gemakken. Via de aan de zijkant gelegen berging en bijkeuken is de achtertuin bereikbaar.

Begane grond: ruime hal met mooie tegelvloer en toilet. Woonkamer met eiken vloerdelen, een fraaie schouw met optimaal bruikbare houtkachel (Barbas) en een achterkamer met een imposante vide en tuindeuren naar het terras en de tuin. Elektrisch bedienbare zonwering. Ruime woonkeuken met een L-vormige opstelling, voorzien van RVS-werkblad en in goede staat verkerende apparatuur. Kelderkast met toegang tot de ruime droge kelder welke is verdeeld in 2 ruimten, ideaal voor opslag en provisie. Voorts de bijkeuken met witgoedaansluitingen, inpandige berging en uitgang naar de Kleine Heerenstraat.

Eerste verdieping: overloop met grote master-bedroom en een kleinere slaapkamer. Klein niveauverschil naar het achterhuis met de badkamer, voorzien van ligbad, separate douche, wastafel en toilet. Daarnaast nog een royale derde slaapkamer.

Tweede verdieping: een grote zolderkamer met dakkapel en een ruime zolder/atelier met opstelling van de c.v.-ketel (Nefit HR-combiketel), en een vliering.

Achter het huis ligt een fijne beschutte tuin met vijver, diverse terrassen en borders.

Dit huis is goed geïsoleerd en gedeeltelijk voorzien van comfortabele vloerverwarming.

Het hele pand wordt door Monumentenwacht (SCEZ) periodiek geïnspecteerd. Het meest recente inspectierapport is ter inzage beschikbaar.

Voor meer informatie verwijzen wij u graag naar onze website. Hier vindt u een uitgebreide presentatie van deze woning. Voor het plannen van een bezichtiging, neem contact op met Bert Bimmel Makelaardij (0118-414014) en wij geven u graag een rondleiding in deze prachtige woning.

Overdracht

Vraagprijs	€ 625.000 k.k.
Status	Beschikbaar

Bouw

Object type	Herenhuis, hoekwoning
Soort bouw	Bestaande bouw
Soort dak	Zadeldak bedekt met pannen

Oppervlakte en inhoud

Woonoppervlakte	195 m ²
Perceeloppervlakte	139 m ²
Inhoud	931 m ³
Overige inpandige ruimte	32 m ²

Indeling

Aantal slaapkamers	4 kamers (3 slaapkamers)
Aantal badkamers	1 badkamer
Badkamervoorzieningen	Ligbad, toilet, douche, wastafelmeubel
Aantal woonlagen	3 woonlagen
Voorzieningen	Mechanische ventilatie, tv-kabel, dakraam, natuurlijke ventilatie

Energie

Energie label	4 kamers (3 slaapkamers)
Isolatie	Dakisolatie, gedeeltelijk dubbel glas, voorzetramen
Verwarming	Cv-ketel
Warm water	Cv-ketel
Cv-ketel	Nefit topline hr 30 cw 5 combiketel gas gestookt uit 2010 (eigendom)

Buitenruimte

Ligging

In centrum, beschutte ligging

Tuin

Achtertuint

Afmetingen achtertuin

66 m² (11 meter diep en 6 meter breed)

Ligging tuin

Gelegen op het westen en en bereikbaar via achterom

Bergruimte

Schuur / berging

Inpandig

Voorzieningen

Voorzien van verwarming, voorzien van elektra, voorzien van water

Garage

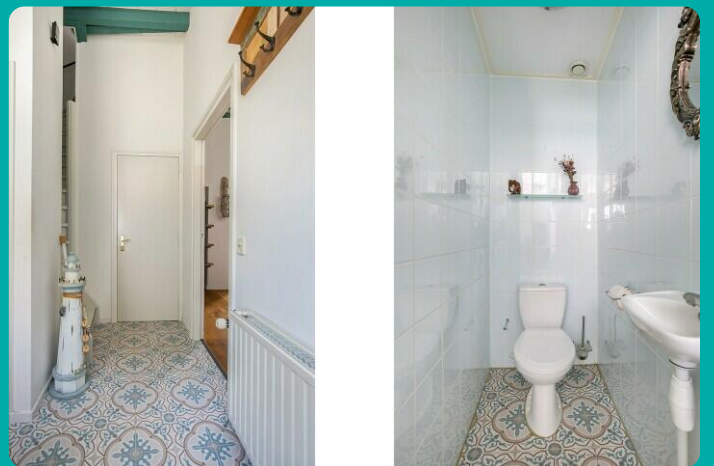
Soort garage

Geen garage

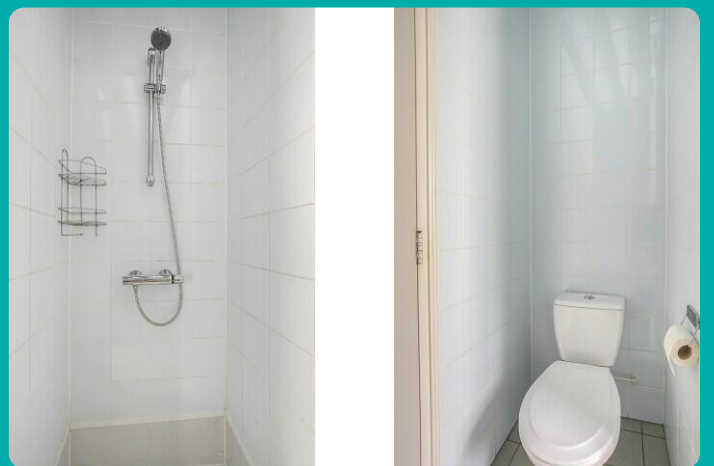
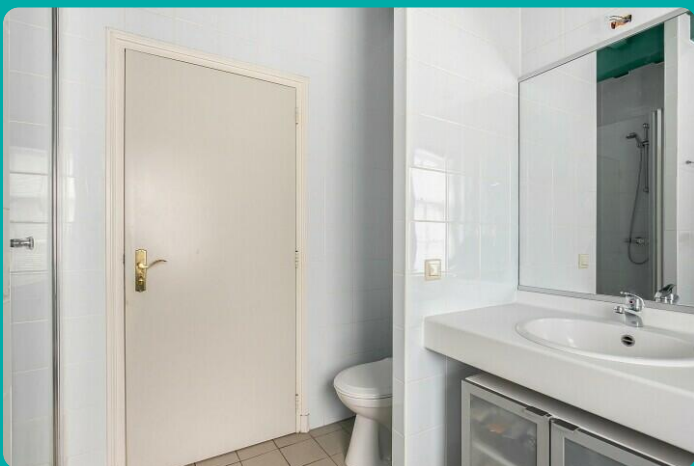
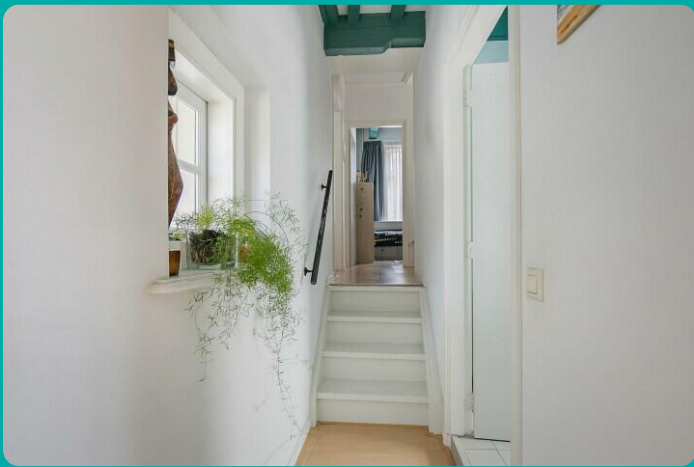
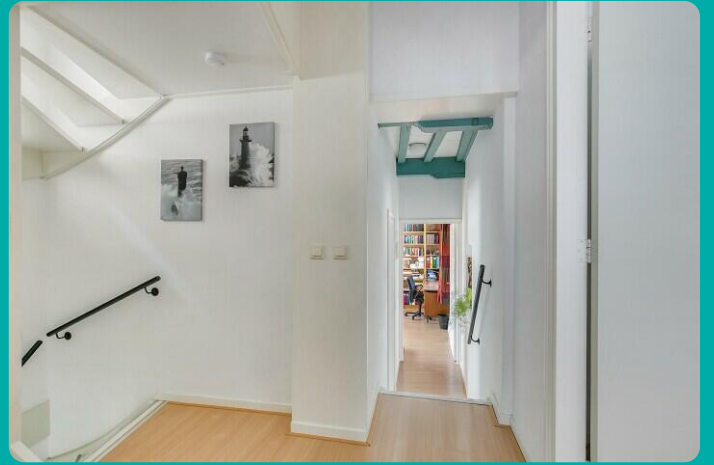
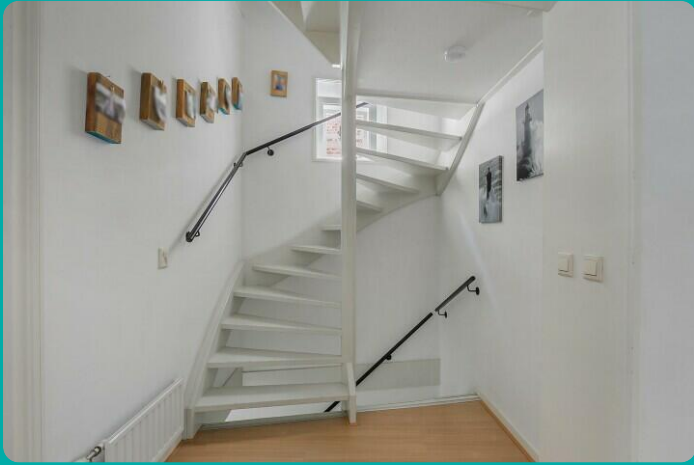
Parkeergelegenheid

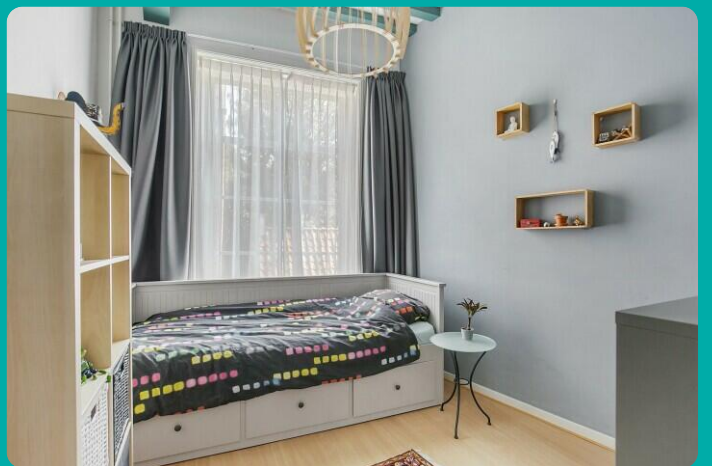
Soort parkeergelegenheid

Parkeervergunningen







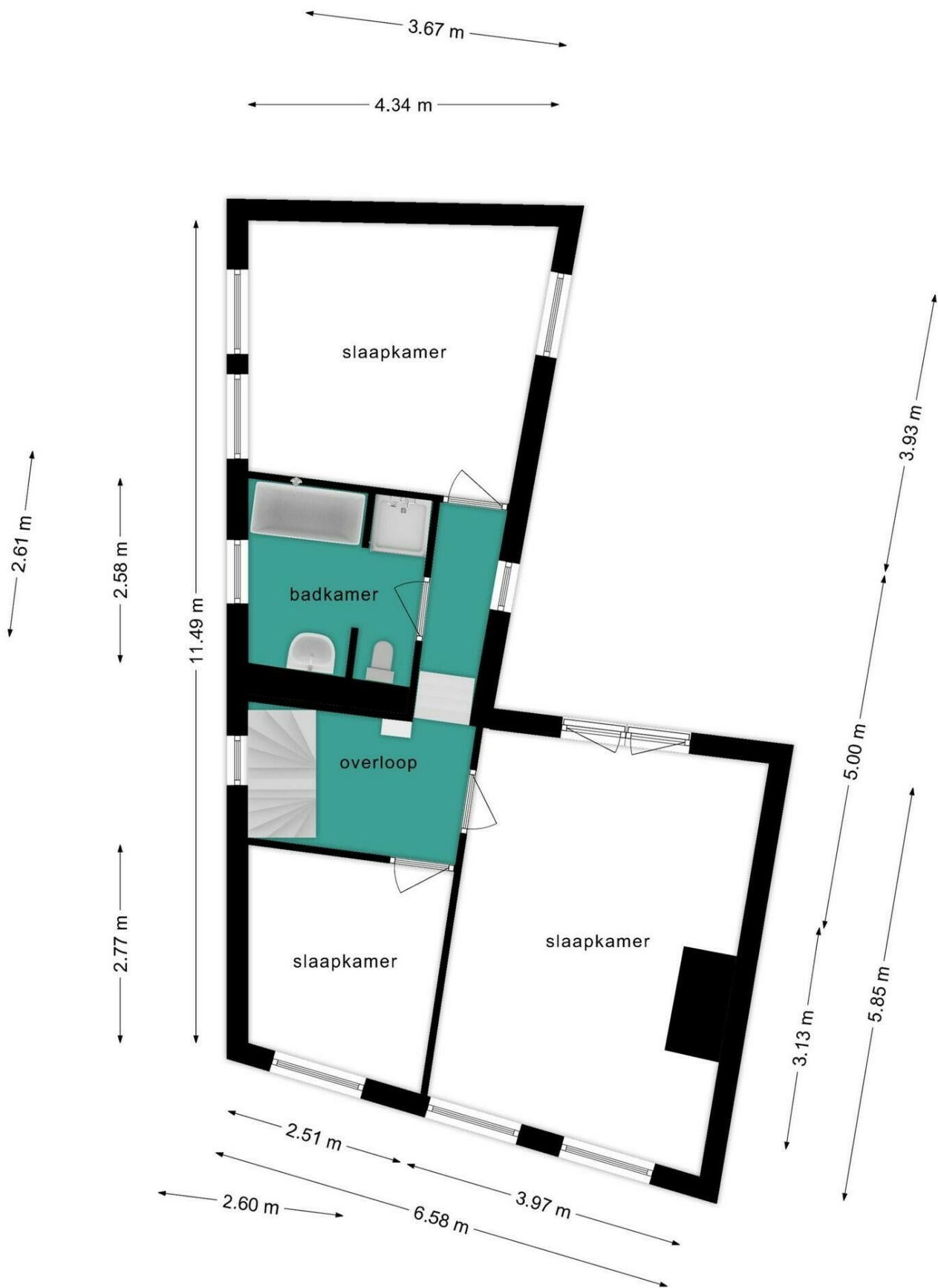




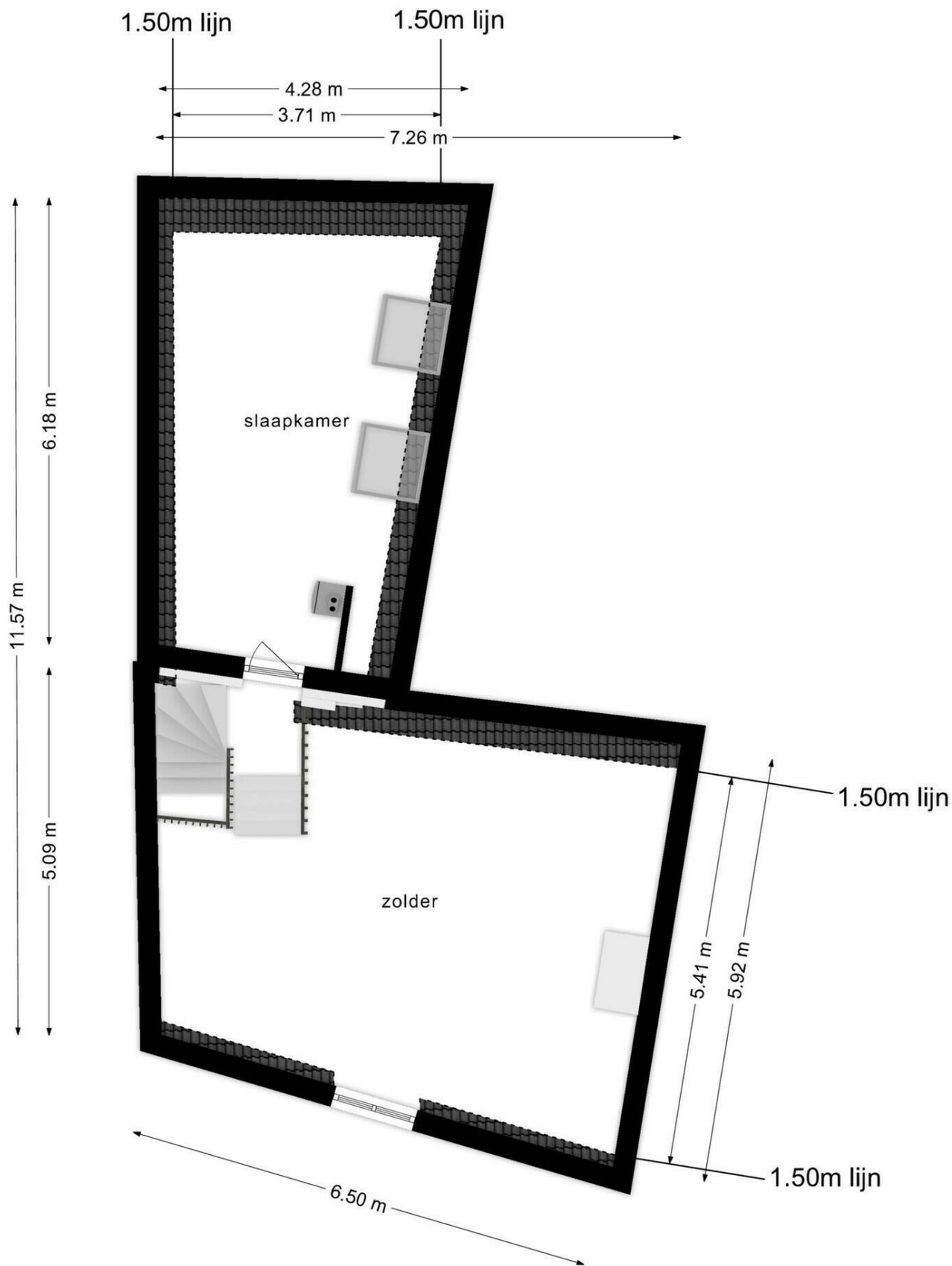




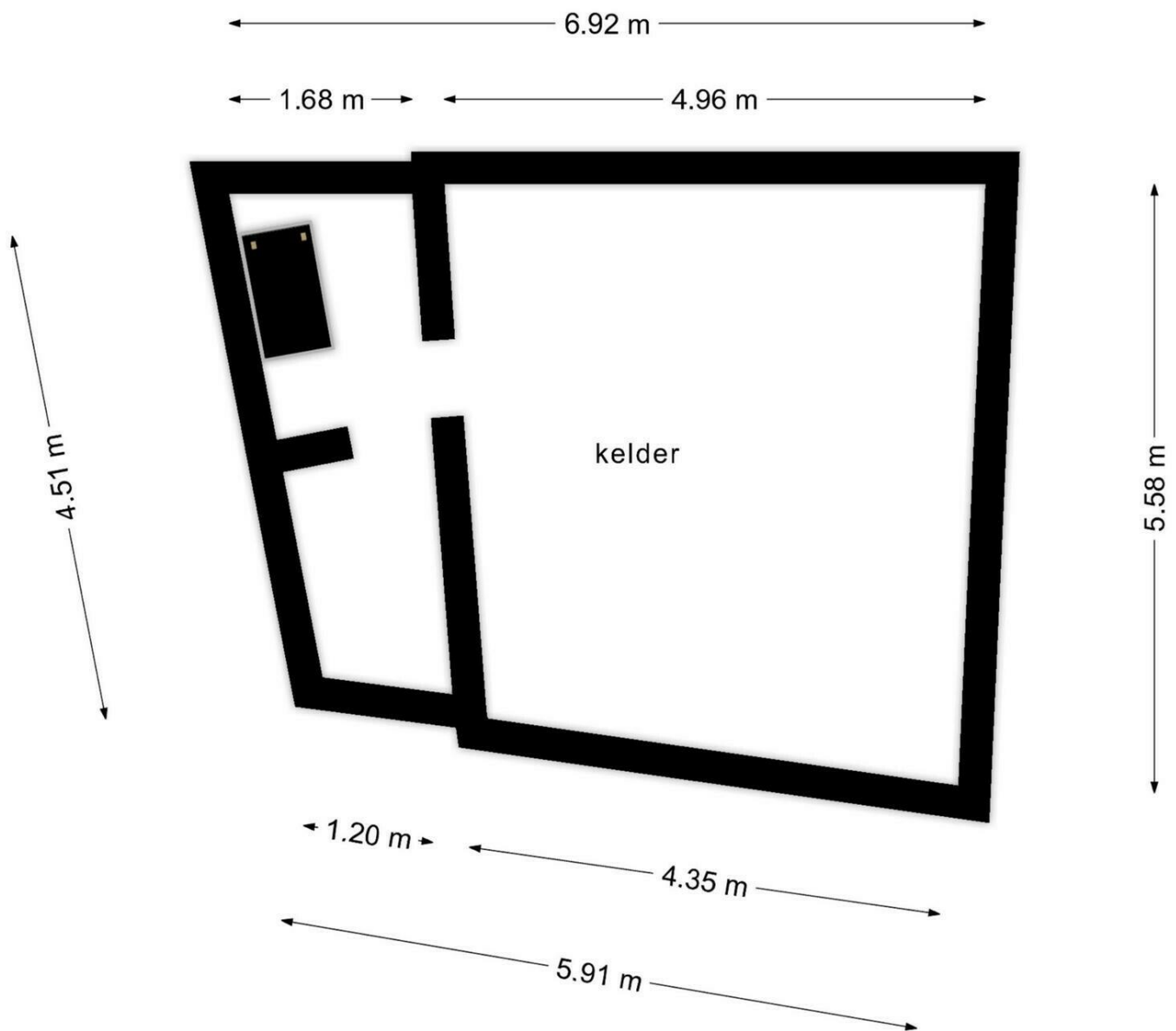
**Deze plattegronden zijn opgemaakt voor indicatieve doeleinden.
 Hieraan kunnen geen rechten worden ontleend.**



**Deze plattegronden zijn opgemaakt voor indicatieve doeleinden.
Hieraan kunnen geen rechten worden ontleend.**



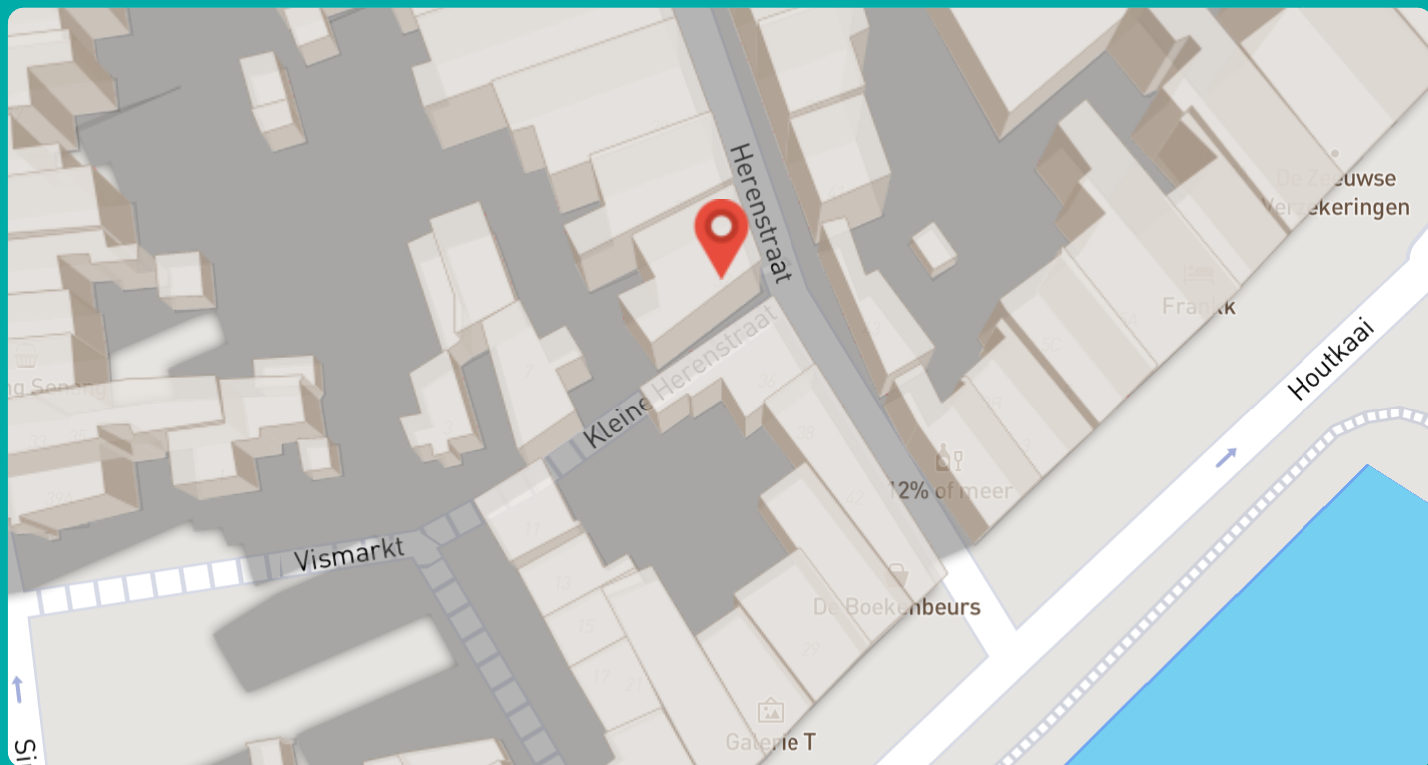
**Deze plattegronden zijn opgemaakt voor indicatieve doeleinden.
 Hieraan kunnen geen rechten worden ontleend.**



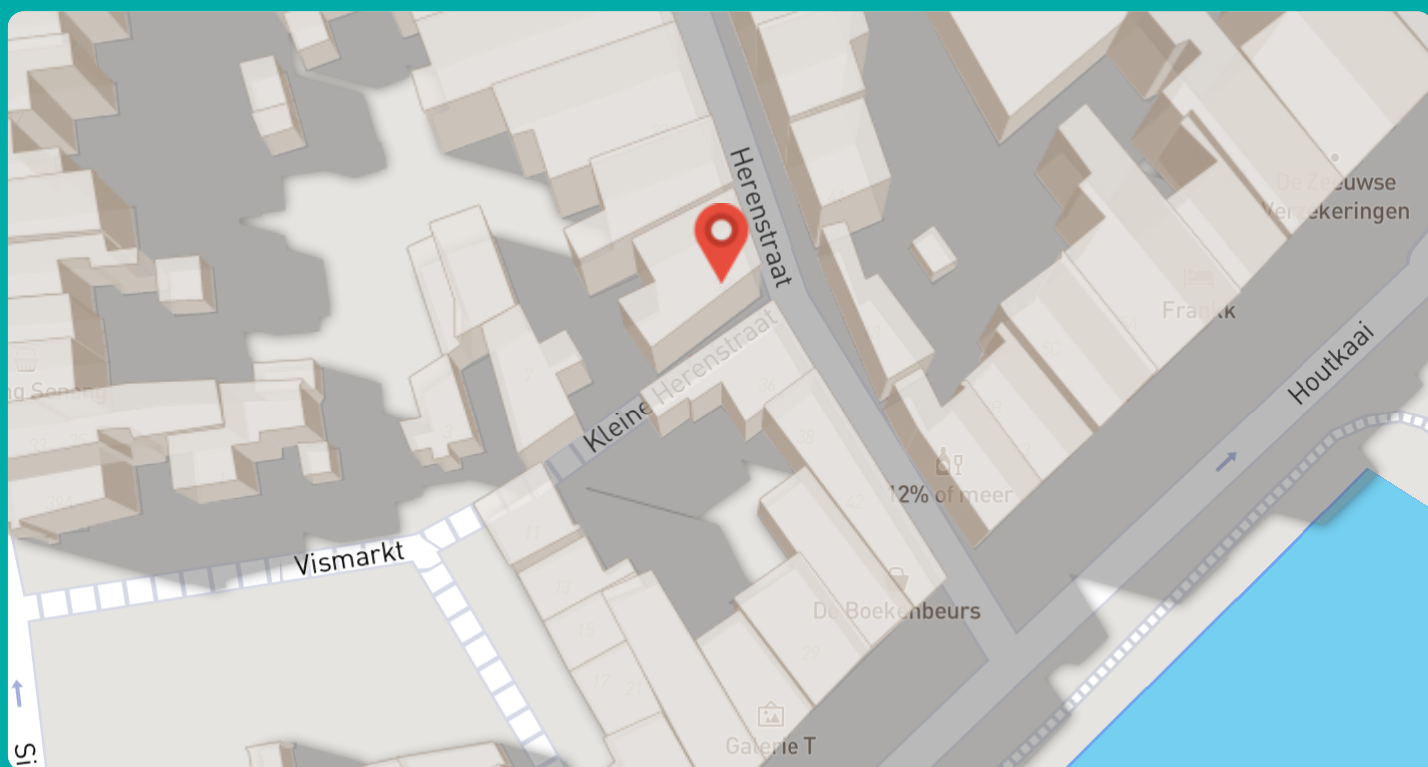
**Deze plattegronden zijn opgemaakt voor indicatieve doeleinden.
Hieraan kunnen geen rechten worden ontleend.**

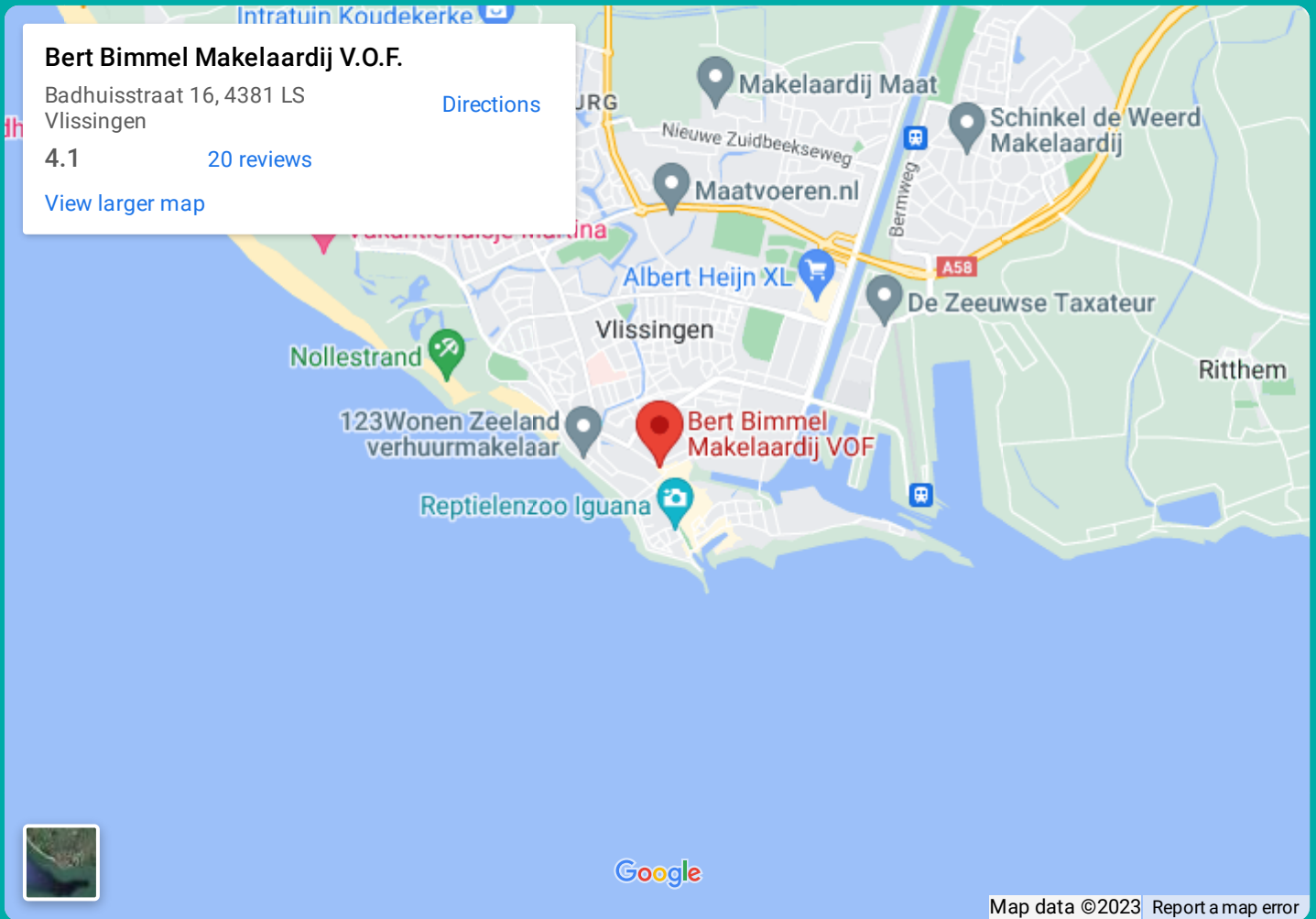
Zonnegrenzen in de tuin

Zonnegrenzen in juni (07:00)



Zonnegrenzen in juni (20:00)





Bert Bimmel Makelaardij

Badhuisstraat 16

4381 LS, Vlissingen

0118 - 414 014

www.bertbimmel.nl



Scan Mij!