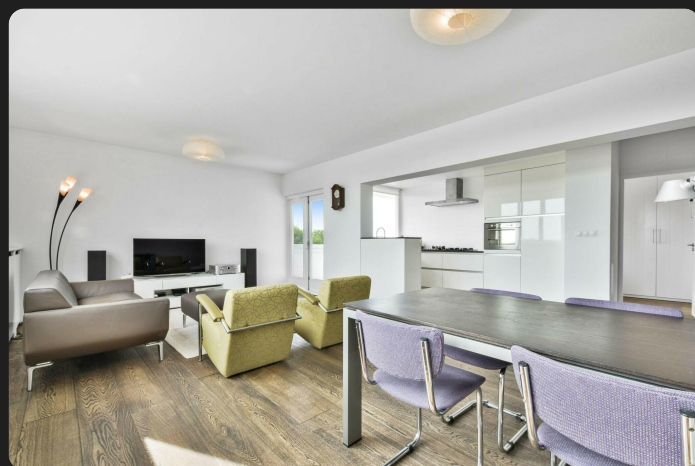




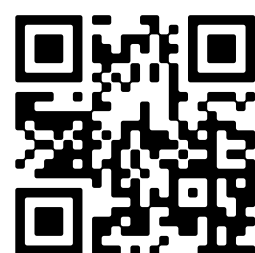
Buitenveldertselaan 101  
1082 VB, Amsterdam  
020 - 428 0801  
[www.telkropmakelaars.nl](http://www.telkropmakelaars.nl)



[www.hetbreed787.nl](http://www.hetbreed787.nl)  
Klik hier voor de Online Woningbrochure



- 🏠 Adres: Het Breed 787, Amsterdam
- € Vraagprijs: € 400.000 k.k.
- 🏠 Woonoppervlakte: 102 m<sup>2</sup>
- 🏠 Perceeloppervlakte: 0 m<sup>2</sup>
- 🛏️ Kamers: 3 kamers (2 slaapkamers)



📱 Scan Mij!

\* This property is listed by a MVA Certified Expat Broker. See English text below \*

Stijlvol, volledig gerenoveerd en ruim hoekappartement (102 m2 met balkon van 7,5m2) gelegen op de 7e etage.

Oorspronkelijk 4-kamers, nu een riante 3-kamer woning met open keuken en zonnig balkon. De aparte wasruimte is gerealiseerd in dezelfde moderne stijl als de badkamer en het toilet. In de meterkast is een nieuwe groepenkast geplaatst met extra groepen voor de wasruimte, de keuken en het balkon. De masterbedroom heeft ook een inloopkast. De gehele woning is voorzien van sfeervol lamelparket. De open, hoogglans witte, greeploze keuken is voorzien van alle gemakken, incl 5-pits (gas)kookplaat, koel/vriescombinatie en vaatwasser.

Dit ruime en lichte appartement bevindt zich op de 7e verdieping met prachtig vrij uitzicht. Het uitstekend onderhouden complex beschikt over 2 liften en er is een huismeester aanwezig. Aan de overkant van de flat bevindt zich het Boven IJ winkelcentrum, waar u voor al uw aankopen terecht kunt.

#### INDELING:

Begane grond: centrale entree met toegang naar liften.

Zevende verdieping: Entree met video intercom, hal met grote wandkast, met toegang tot meterkast, aparte was-/droogruimte en separaat toilet met fontein. Via verlengde hal toegang tot ruime slaapkamer (voorheen 2 kamers) met inloopkast, moderne badkamer met dubbel wastafelmeubel, inloopdouche en elektrische vloerverwarming. Een ruime gang leidt naar de hobby/logeerkamer met toegang tot balkon, de open keuken v.v. inbouwapparatuur (5-pits (gas)kookplaat, koel/vriescombinatie en vaatwasser.) en de woon-eetkamer. Ook de woonkamer heeft een toegang naar het balkon (gelegen op het Z-O). Op de begane grond bevindt zich een aparte bergruimte.

#### LIGGING EN BEREIKBAARHEID:

De woning is gelegen aan Het Breed in Amsterdam Noord. Pal tegenover het winkelcentrum Boven IJ, waar je terecht kunt voor de dagelijkse boodschappen, maar ook om gezellig te winkelen. Het aanbod in winkels is beroemd en mensen komen uit veel omliggende gemeenten hier winkelen. Voor ontspanning kunt u terecht in het nabijgelegen Vliegenbos of Noorderpark of met de fiets naar de rand van Amsterdam Noord, zoals recreatiegebied 't Twiske met prachtige wandel- en fietsroutes.

Metrostation Noord ligt op korte loop- of fietsafstand, waar je op de Noord/Zuidlijn (metrolijn 52) kunt stappen. Deze verbinding brengt je in no-time naar het Centraal Station of Station Zuid. En diverse buslijnen hebben om de hoek een halte. Opvallend: op de fiets ben je vanaf huis al met 11 minuten bij de pont, die je snel naar het Centraal Station brengt. Hier pak je de trein of tram of wandel je zo het centrum van Amsterdam in. Met de auto is er via de S116 snelle verbinding naar de Ring A10.

#### EIGENDOM VAN DE GROND:

Het appartement is gelegen op erfpachtgrond. Algemene Bepalingen voor eeuwigdurende erfpacht 2016 zijn van toepassing, waarbij de erfpachtcanon eeuwigdurend is afgekocht. Er hoeft dus nooit meer erfpachtcanon betaald te worden!

#### VERENIGING VAN EIGENAREN:

De Vereniging van Eigenaren "Panormafat Het Breed 701-939" te Amsterdam.

Maandelijkse servicekosten voor dit appartement bedragen € 261,03 per maand excl. stookkosten van € 137,16 per maand.

#### BIJZONDERHEDEN:

- Woonoppervlakte ca. 102 m<sup>2</sup>+ 7,5 m<sup>2</sup> balkon + inpandige berging. Gelegen op 7e verdieping.
- Bouwjaar 1971.
- Berging op de begane grond van ca. 4 m<sup>2</sup>.
- Voorzien van liften.
- Kennismakingsgesprek/ballotage VVE.
- Representatief appartementencomplex met huismeester.
- Parkeren met vergunning in de directe omgeving.

#### BOUW- EN WONINGTOEZICHT:

Volgens informatie van Bouw- en Woningtoezicht van stadsdeel Noord van de Gemeente Amsterdam is er geen belastende informatie bekend.

#### NOTARIS EN OPLEVERING:

Het opstellen van de koopakte dient plaats te vinden bij een notariskantoor Ring Amsterdam/Amstelveen binnen 5 werkdagen na mondelinge overeenstemming. Aanvaarding in huidige staat, niet bezwaard, leeg en ontruimd, vrij van huur en gebruik. De oplevering zal in nader overleg plaatsvinden.

Deze informatie is door ons met de nodige zorgvuldigheid samengesteld. Onzerzijds wordt echter geen enkele aansprakelijkheid aanvaard voor enige onvolledigheid, onjuistheid of anderszins, dan wel de gevolgen daarvan. Alle opgegeven maten en oppervlakten zijn conform de Meetinstructie.

#### Toelichtingsclausule NEN2580

De Meetinstructie is gebaseerd op de NEN2580. De Meetinstructie is bedoeld om een meer eenduidige manier van meten toe te passen voor het geven van een indicatie van de gebruiksoppervlakte. De Meetinstructie sluit verschillen in meetuitkomsten niet volledig uit, door bijvoorbeeld interpretatieverschillen, afrondingen of beperkingen bij het uitvoeren van de meting.

#### English version:

\* This property is listed by a MVA Certified Expat Broker\*

Stylish, fully renovated and spacious corner apartment (102 m<sup>2</sup> with balcony of 7.5 m<sup>2</sup>) located on the 7th floor.

Originally 4-rooms, now a spacious 3-room house with open kitchen and sunny balcony. The separate laundry room is realized in the same modern style as the bathroom and toilet. A new group box has been installed in the meter cupboard with extra groups for the laundry room, the kitchen and the balcony. The master bedroom also has a walk-in closet. The entire house is equipped with attractive parquet flooring. The open, high-gloss white, handle-less kitchen is fully equipped, including a 5-burner (gas) hob, fridge/freezer combination and dishwasher. This spacious and bright apartment is located on the 7th floor with beautiful unobstructed views. The well-maintained complex has 2 lifts and a caretaker is present. The Boven IJ shopping center is located across the street from the flat, where you can go for all your purchases.

#### LAYOUT:

Ground floor: central entrance with access to elevators.

Seventh floor: Entrance with video intercom, hall with large wall cupboard, with access to the meter cupboard, separate washing/drying room and separate toilet with fountain. Via extended hall access to spacious bedroom with walk-in closet, bathroom with double washbasin, walk-in shower and electric underfloor heating. A spacious hallway leads to the hobby/guest room, with access to the balcony, the open kitchen with built-in appliances and the living-dining room. The living room also

## Overdracht

|              |                |
|--------------|----------------|
| Vraagprijs   | € 400.000 k.k. |
| Status       | Beschikbaar    |
| Bijdrage VvE | € 261.03 p/m   |

## Bouw

|             |                          |
|-------------|--------------------------|
| Object type | Bovenwoning, appartement |
| Soort bouw  | Bestaande bouw           |
| Bouwjaar    | 1972                     |

## Oppervlakte en inhoud

|                             |                    |
|-----------------------------|--------------------|
| Woonoppervlakte             | 102 m <sup>2</sup> |
| Inhoud                      | 317 m <sup>3</sup> |
| Externe Bergruimte          | 3 m <sup>2</sup>   |
| Gebouwgebonden buitenruimte | 8 m <sup>2</sup>   |

## Indeling

|                       |  |
|-----------------------|--|
| Aantal slaapkamers    | 3 kamers (2 slaapkamers)               |
| Aantal badkamers      | 1 badkamer                             |
| Badkamervoorzieningen | Wastafelmeubel, inloopdouche           |
| Aantal woonlagen      | 1 woonlaag                             |
| Voorzieningen         | Mechanische ventilatie, tv-kabel, lift |

## Energie

|              |                            |
|--------------|----------------------------|
| Energielabel | 3 kamers (2 slaapkamers)   |
| Isolatie     | Vloerisolatie, dubbel glas |
| Verwarming   | Blokverwarming             |
| Warm water   | Centrale voorziening       |

## Buitenruimte

|                    |   |
|--------------------|---|
| Ligging            | Aan rustige weg, in woonwijk, vrij uitzicht |
| Balkon / dakterras | Balkon                                      |
| Tuin               | Zonneterras                                 |
| Ligging tuin       | Gelegen op het zuidwesten                   |

## Bergruimte

|                  |                      |
|------------------|----------------------|
| Schuur / berging | Inpandig             |
| Voorzieningen    | Voorzien van elektra |

## Garage

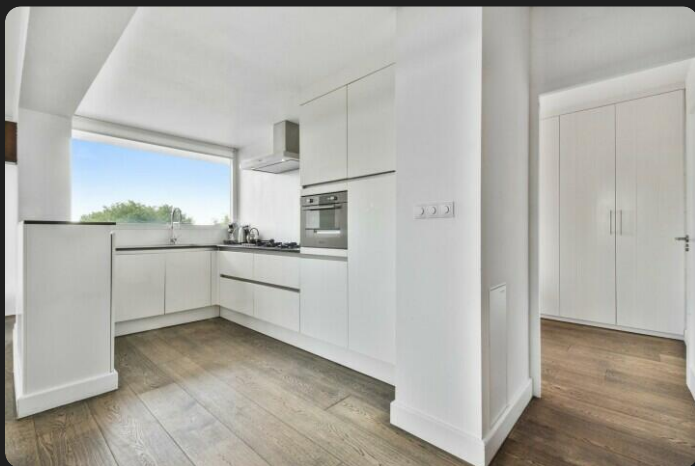
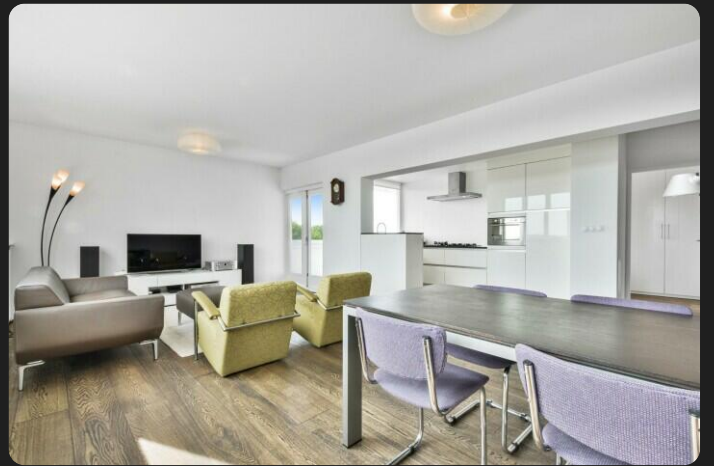
|              |             |
|--------------|-------------|
| Soort garage | Geen garage |
|--------------|-------------|

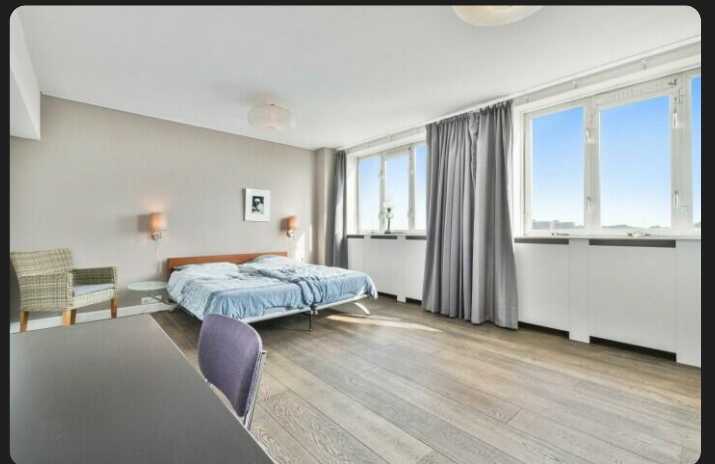
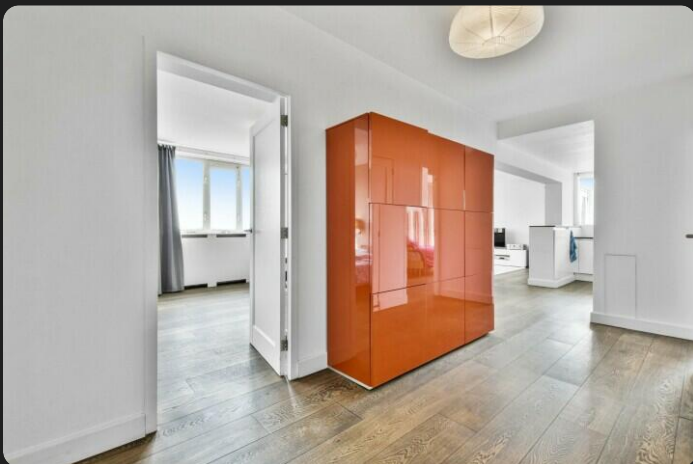
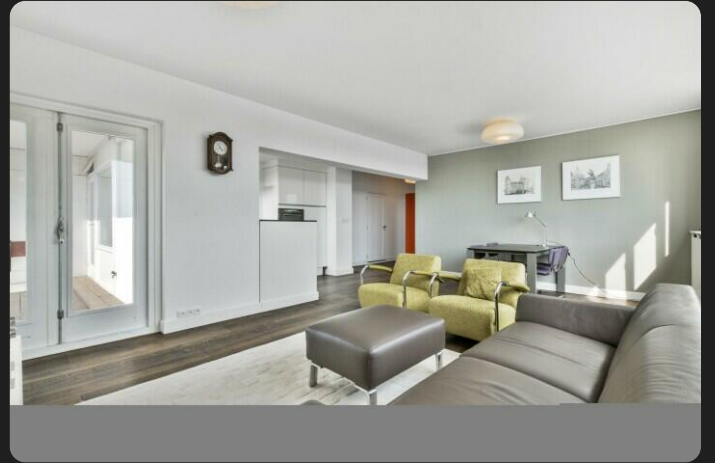
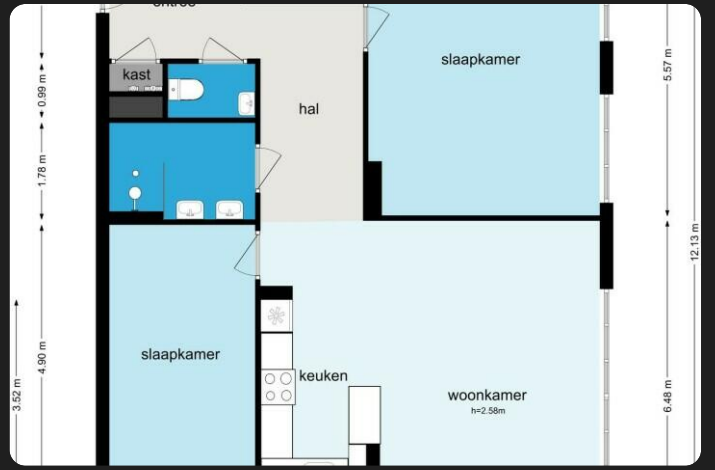
## Parkeergelegenheid

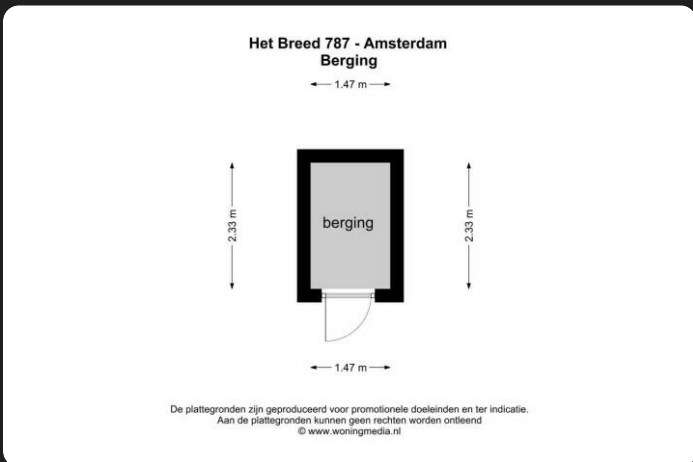
|                          |  |
|--------------------------|--|
| Soort parkeergelegenheid | Openbaar parkeren, betaald parkeren, parkeervergunningen |
|--------------------------|--|

## VvE Checklist

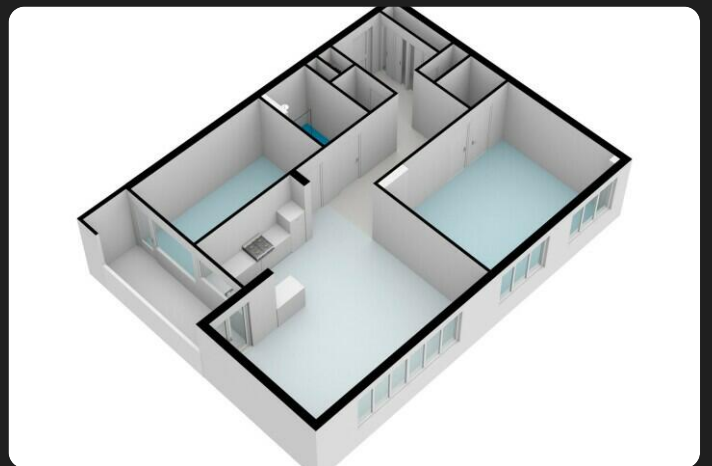
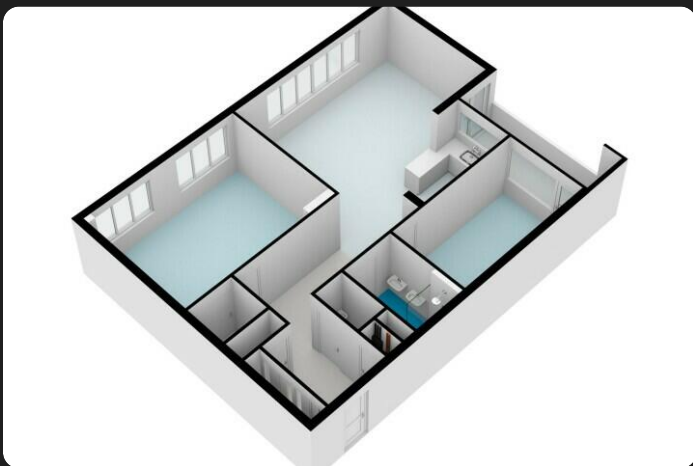
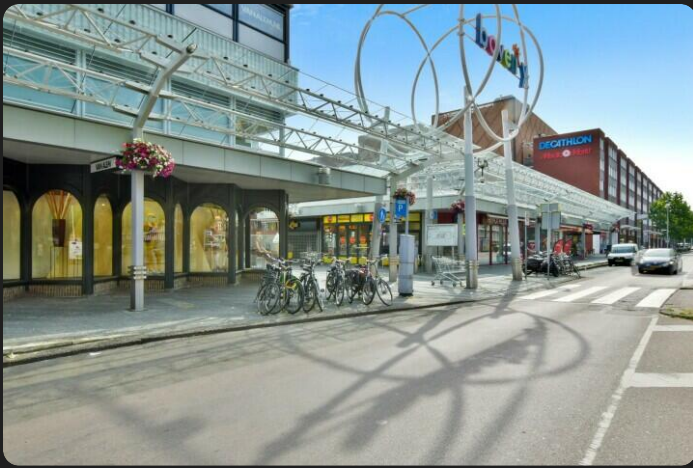
|                        |                  |
|------------------------|------------------|
| Inschrijving KvK       | Ja               |
| Jaarlijkse vergadering | Ja               |
| Periodieke bijdrage    | Ja, € 261.03 p/m |
| Reservefonds aanwezig  | Ja               |
| Onderhoudsplan         | Ja               |
| Opstalverzekering      | Ja               |



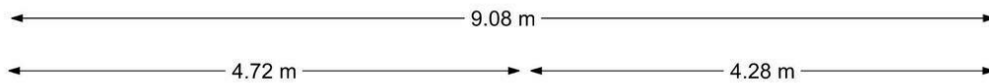








# Het Breed 787 - Amsterdam Zevende Verdieping

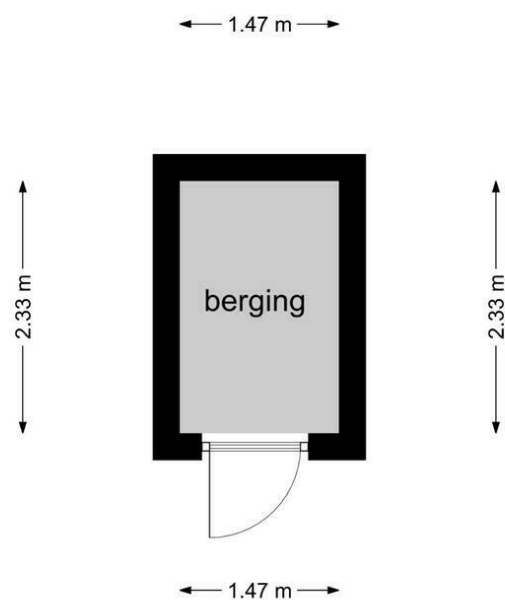


De plattegronden zijn geproduceerd voor promotionele doeleinden en ter indicatie.  
Aan de plattegronden kunnen geen rechten worden ontleend  
© www.woningmedia.nl

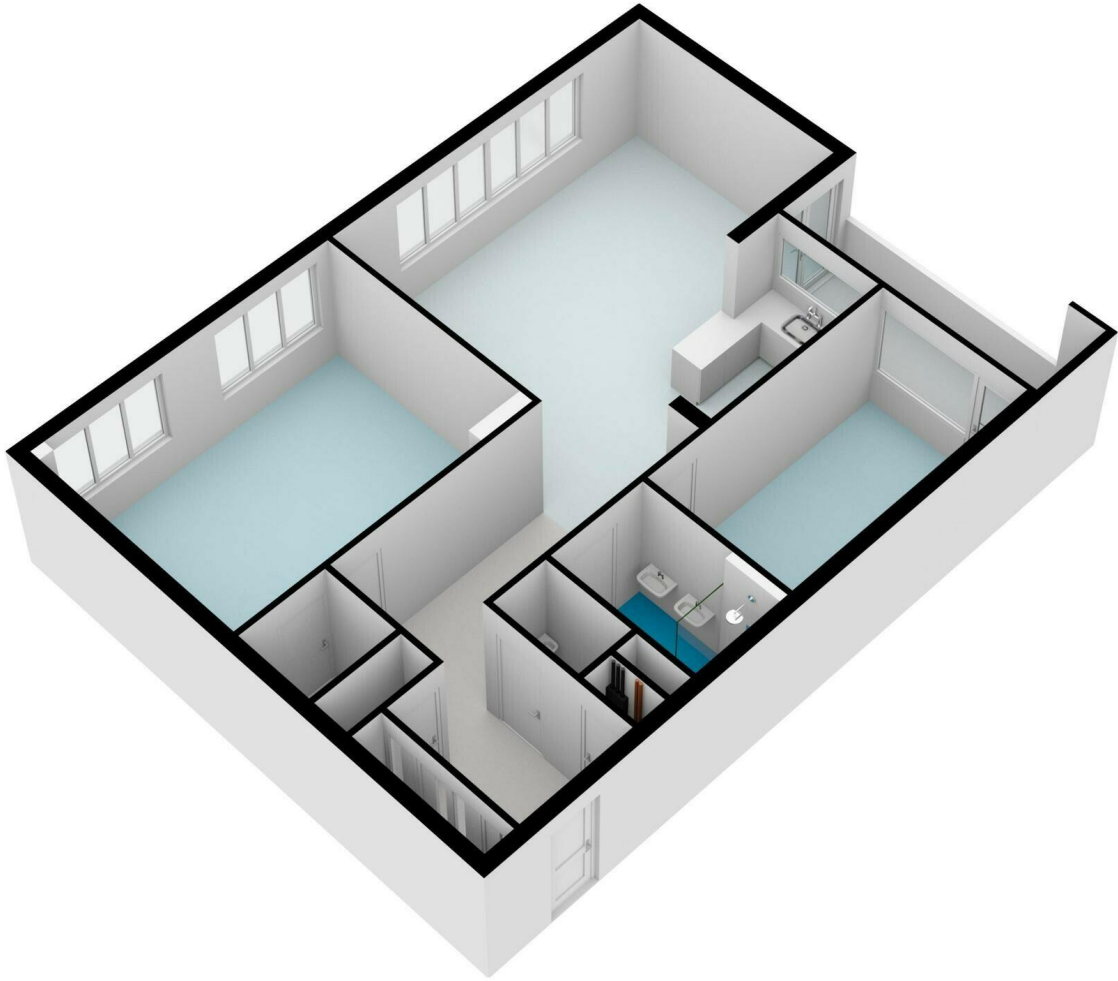
schaal controle

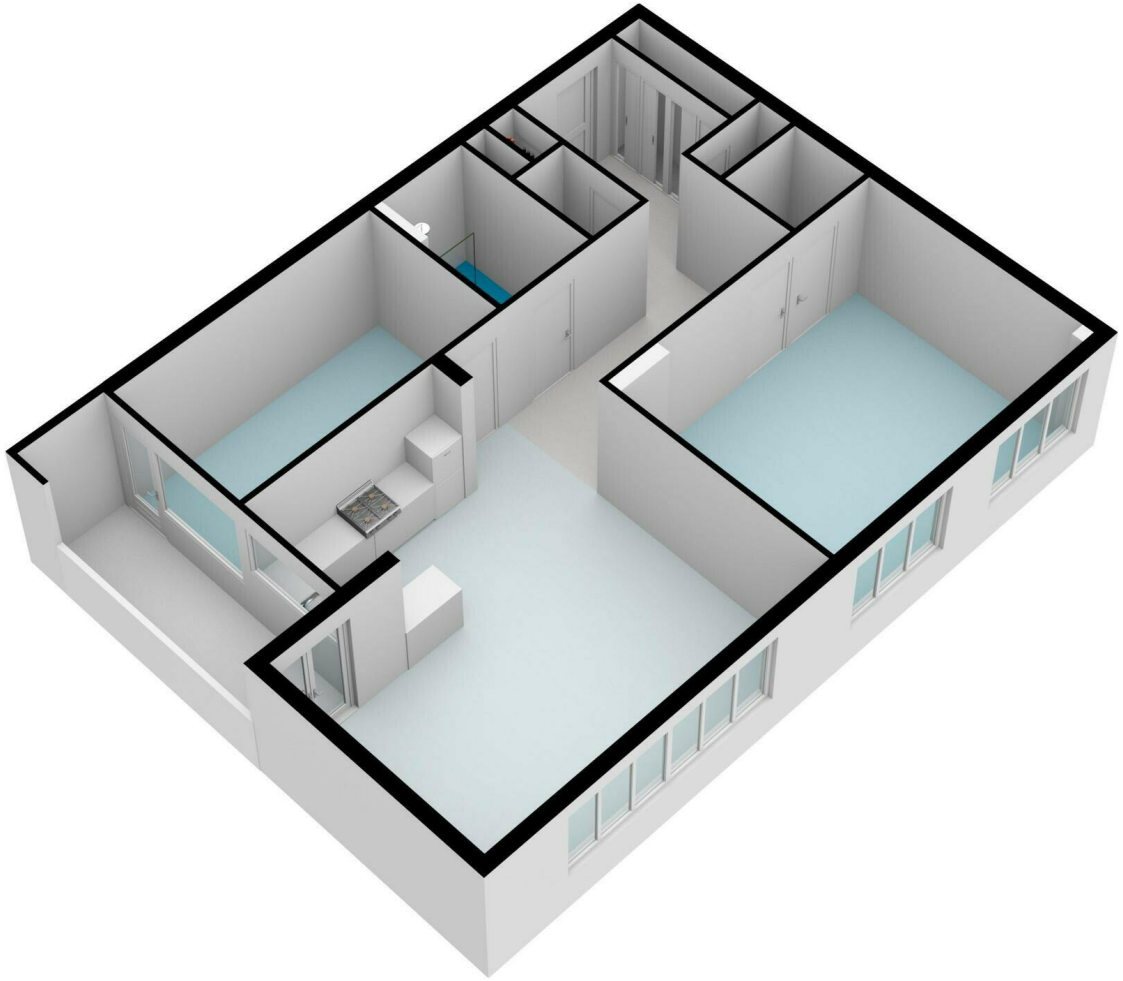


### Het Breed 787 - Amsterdam Berging



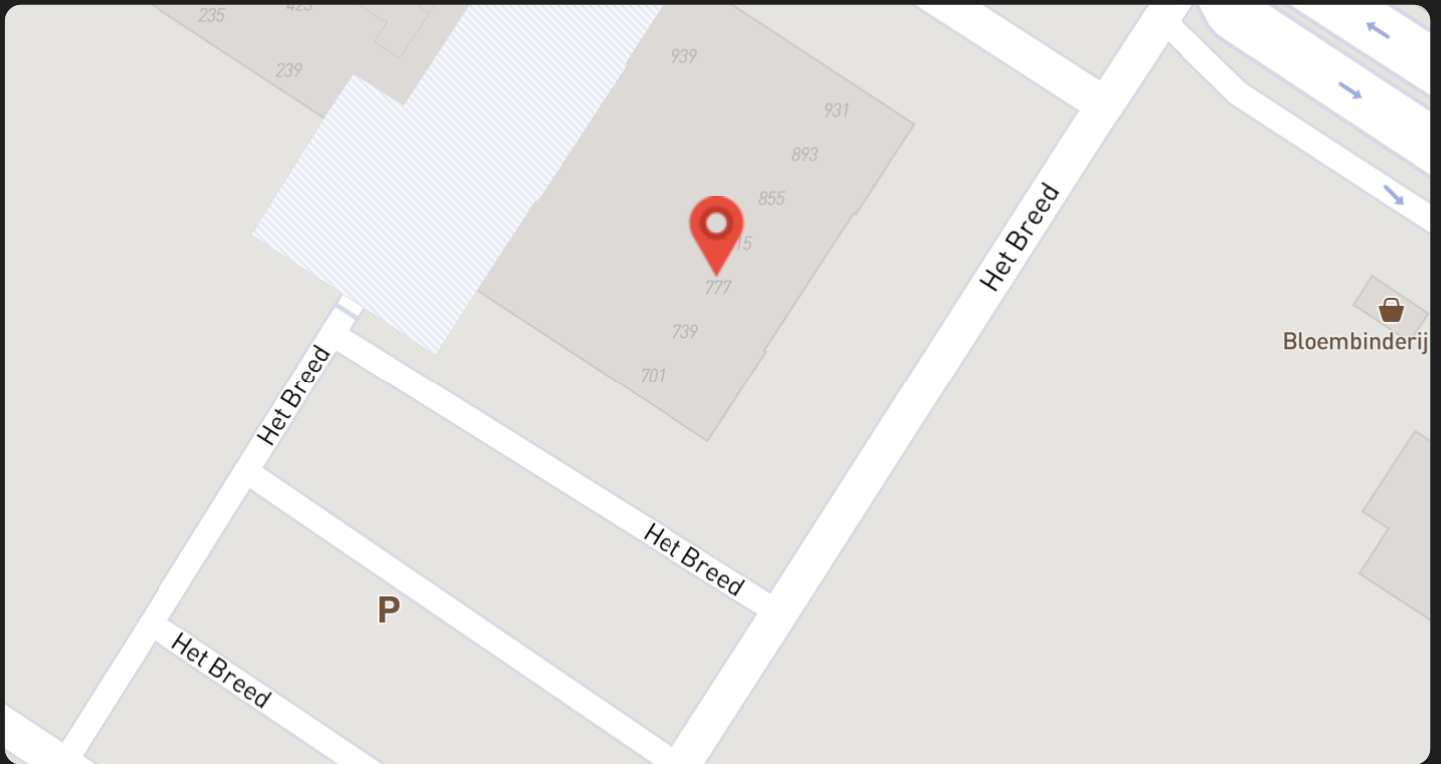
De plattegronden zijn geproduceerd voor promotionele doeleinden en ter indicatie.  
Aan de plattegronden kunnen geen rechten worden ontleend  
© www.woningmedia.nl



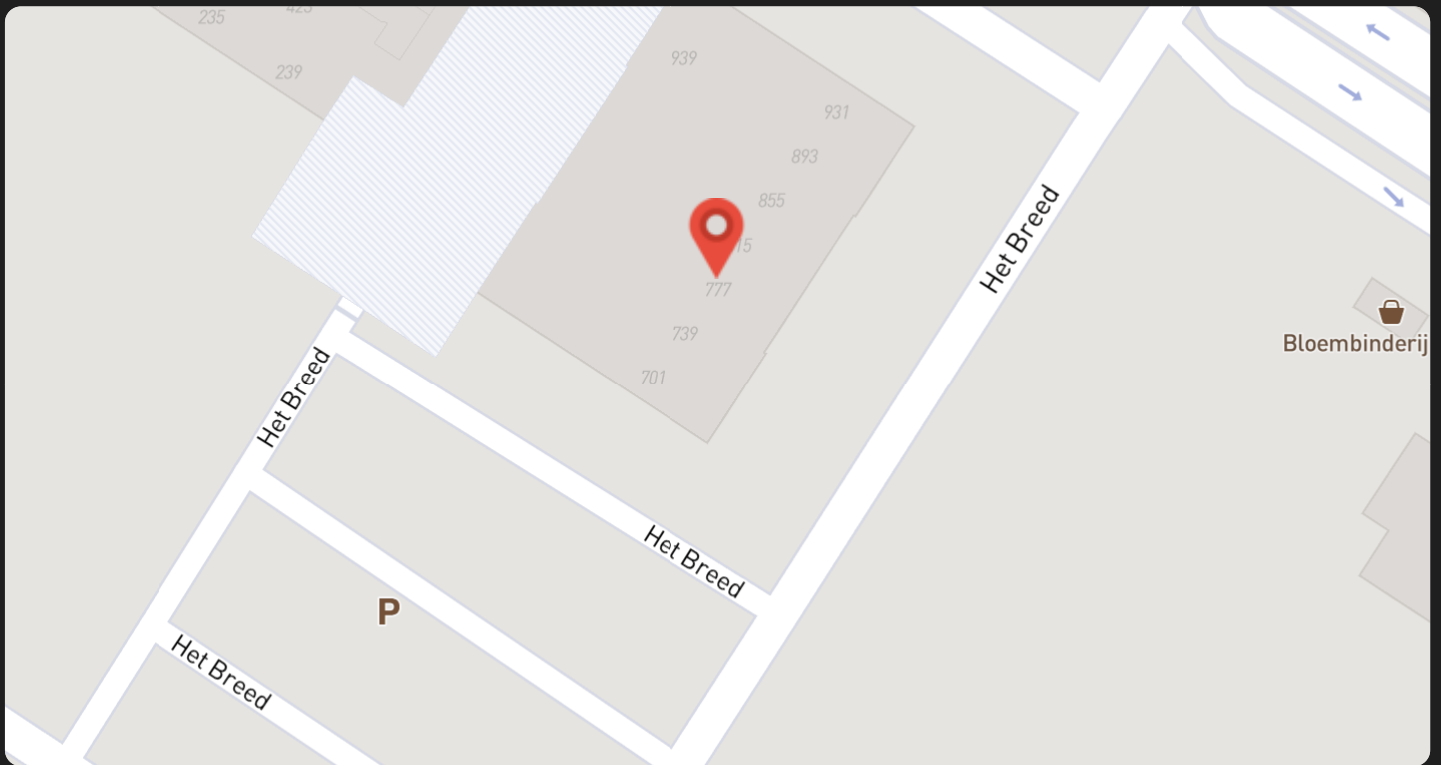


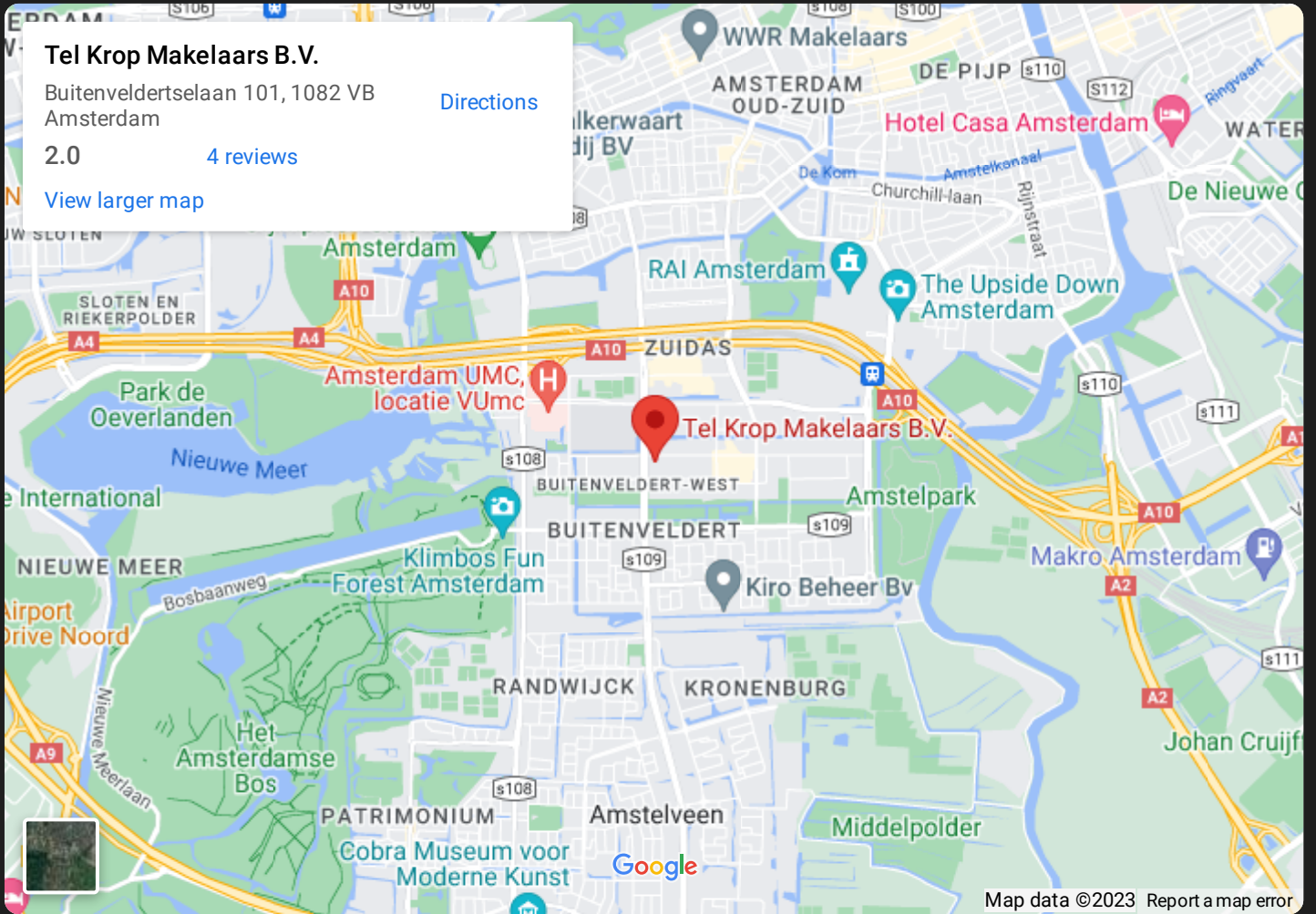
# Zonnegrenzen in de tuin

## Zonnegrenzen in juni (07:00)



## Zonnegrenzen in juni (20:00)





# Tel Krop Makelaars

Buitenveldertselaan 101  
1082 VB, Amsterdam  
020 - 428 0801  
[www.telkropmakelaars.nl](http://www.telkropmakelaars.nl)

