



BLADEL
Het Look 3

Vraagprijs
€ 925.000,- k.k.

Modern wonen

met mantelzorg en/of kantoor aan huis

 Ben
Straatman
MAKELAARDIJ

 funda

 NVM

 NWWI

 vastgoedcert
gecertificeerd

0497-645341 | info@benstraatman.nl
www.benstraatman.nl

Kenmerken & specificaties



Bouwjaar:
1987

Soort:
villa

kamers:
6

Inhoud:
1104 m³

Woonoppervlakte:
274 m²

Perceeloppervlakte:
1131 m²

Overige inpandige ruimte:
24 m²

Gebouwgebonden buitenruimte:
-

Externe bergruimte:
-

Energie label
C

Omschrijving

Welkom bij Het Look 3 te Bladel, waar het goede leven begint op een ideale locatie binnen de dorpskern! Deze prachtige woning met aangrenzend kantoor biedt het beste van twee werelden: comfortabel wonen en efficiënt werken, allemaal onder één dak. Of wat dacht je van een mantelzorgwoning in het kantoor. Dat kan natuurlijk ook! Dit alles op slechts 20/25 autominuten gelegen van Veldhoven/Eindhoven.

Stel je voor: je komt thuis na een drukke dag, en wordt begroet door een warme entree met een ruime hal, voorzien van een handige meterkast en garderobenis. Eenmaal binnen nodigt het lichte en luchtige interieur je uit om te ontspannen in de gezellige woonkamer, terwijl de eetkamer je uitnodigt voor heerlijke diners met vrienden en familie.

De moderne keuken, compleet met alle benodigde apparatuur, is een ware chef's droom. Van hieruit leidt een deur naar het overdekte terras, waar je kunt genieten van de frisse lucht en het groene uitzicht. De inpandige garage en aangebouwde berging bieden voldoende ruimte voor al je opslagbehoeften.

Op de eerste verdieping vind je een oase van rust in de master bedroom, compleet met een eigen badkamer voor dat extra vleugje luxe. Twee extra slaapkamers bieden ruimte voor gezinsleden of gasten, terwijl een aparte badkamer zorgt voor ultiem comfort en gemak.

Maar dat is niet alles! Een vlizotrap leidt naar de tweede verdieping, waar een handige bergzolder wacht om al je seizoensgebonden spullen op te bergen.

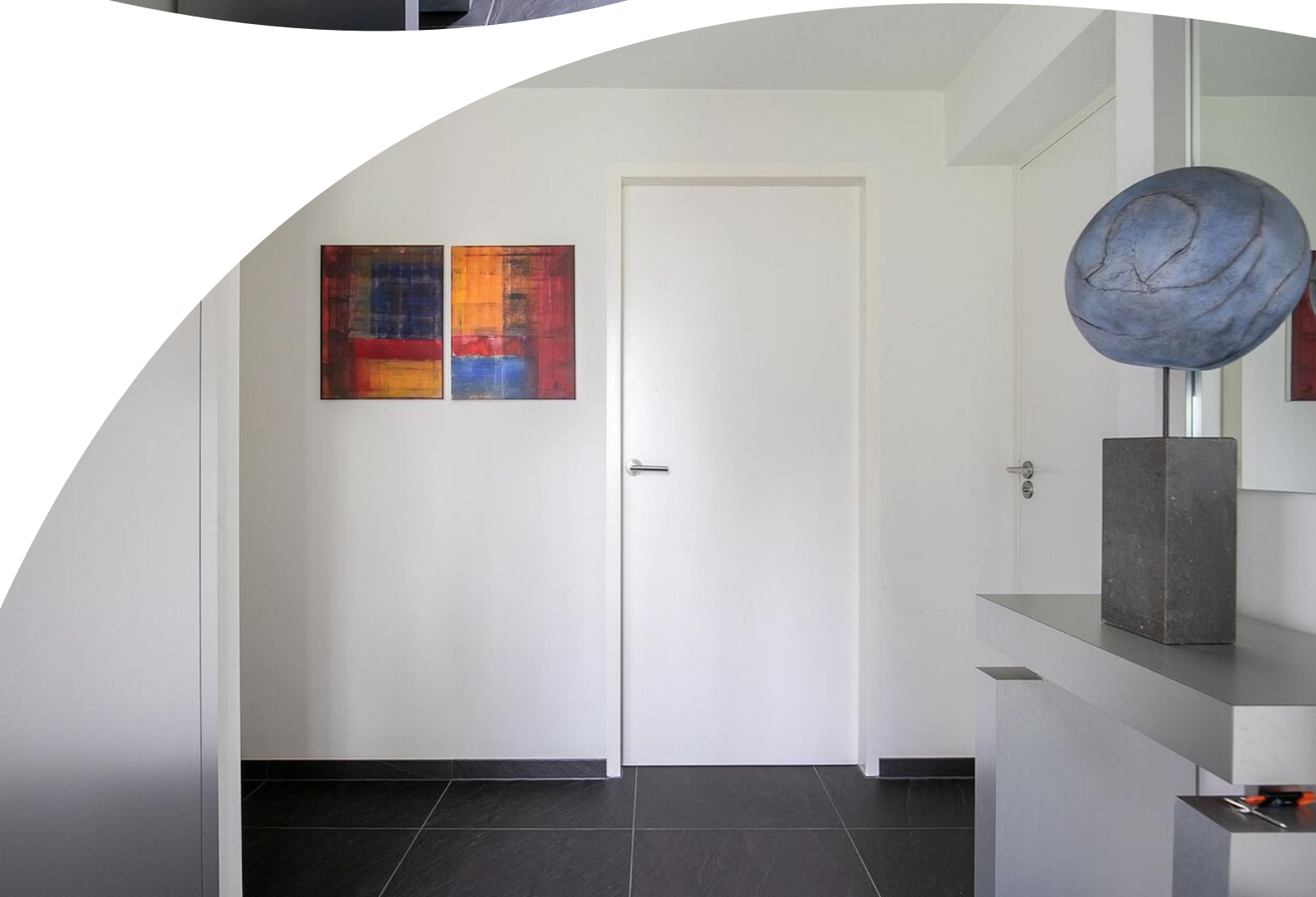
Het kantoor aan de straatzijde is een zegen voor professionals die op zoek zijn naar een inspirerende werkruimte. Met een eigen entree, pantry en toiletgroep, is dit de perfecte omgeving om je zakelijke ambities waar te maken. De vloerverwarming zorgt voor comfort, terwijl de schuifpui directe toegang biedt tot de prachtige tuin - ideaal voor een verfrissende pauze tussen het werk door.

De woning en kantoorruimte zijn zorgvuldig gebouwd en gemoderniseerd, met isolatie en hoogwaardige afwerkingen voor optimaal comfort en efficiëntie. Daarnaast liggen er nog 22 zonnepanelen op het dak in het kader van duurzaamheid.

Gelegen op een royaal perceel met voldoende parkeergelegenheid en alle benodigde voorzieningen binnen handbereik, biedt Het Look 3 de perfecte combinatie van luxe wonen en werken.

Met een woonoppervlakte van circa 274 m², is er meer dan genoeg ruimte om te leven, te werken en te genieten. Maak van Het Look 3 jouw nieuwe thuis en ontdek de mogelijkheden die deze unieke woning te bieden heeft!

















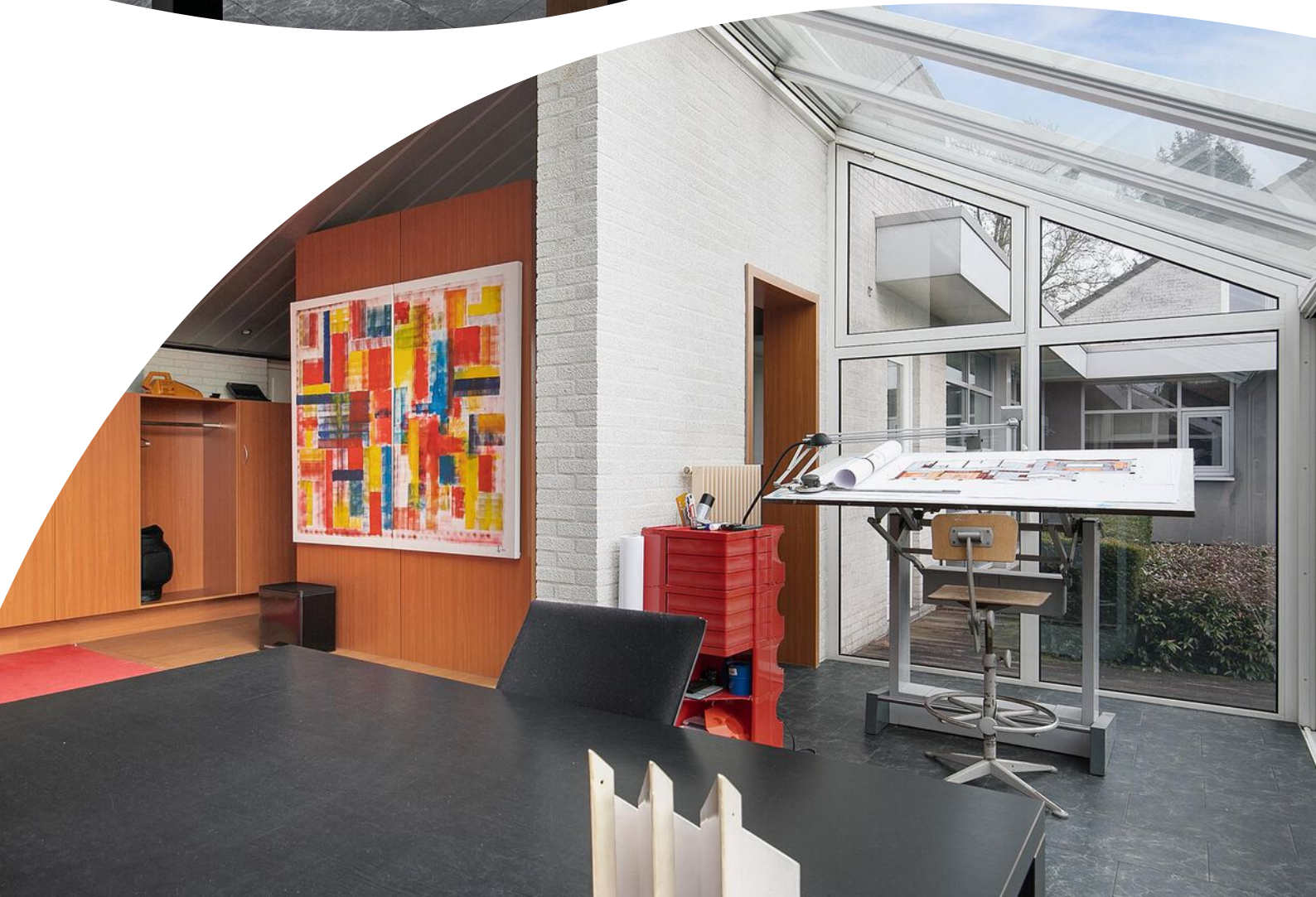




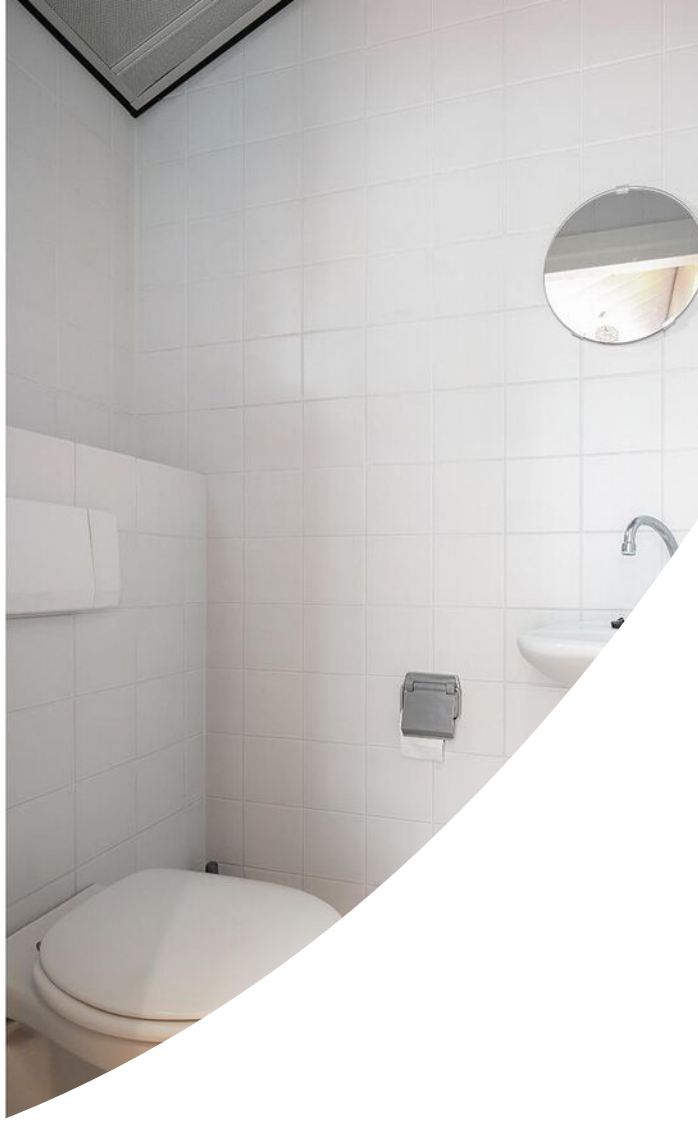






















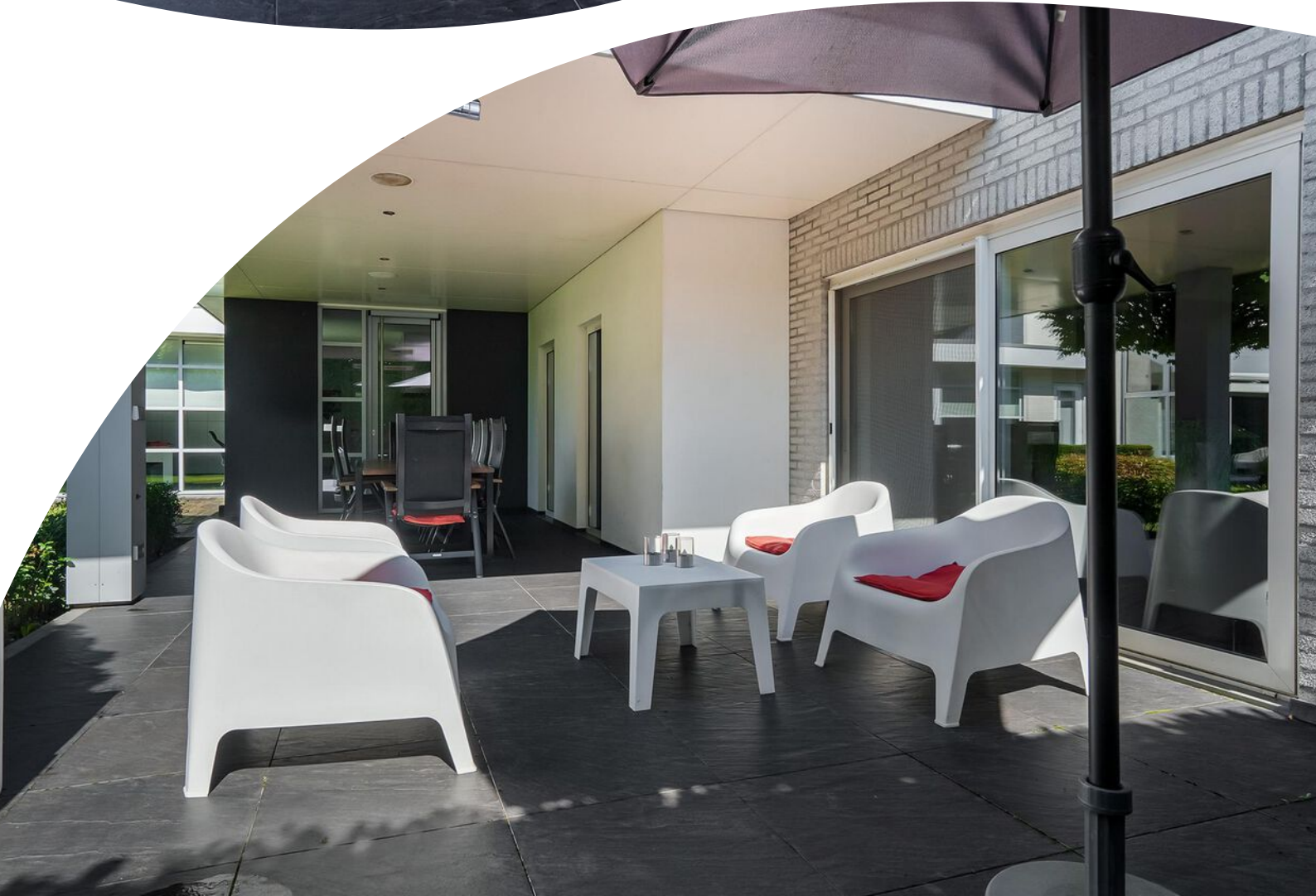






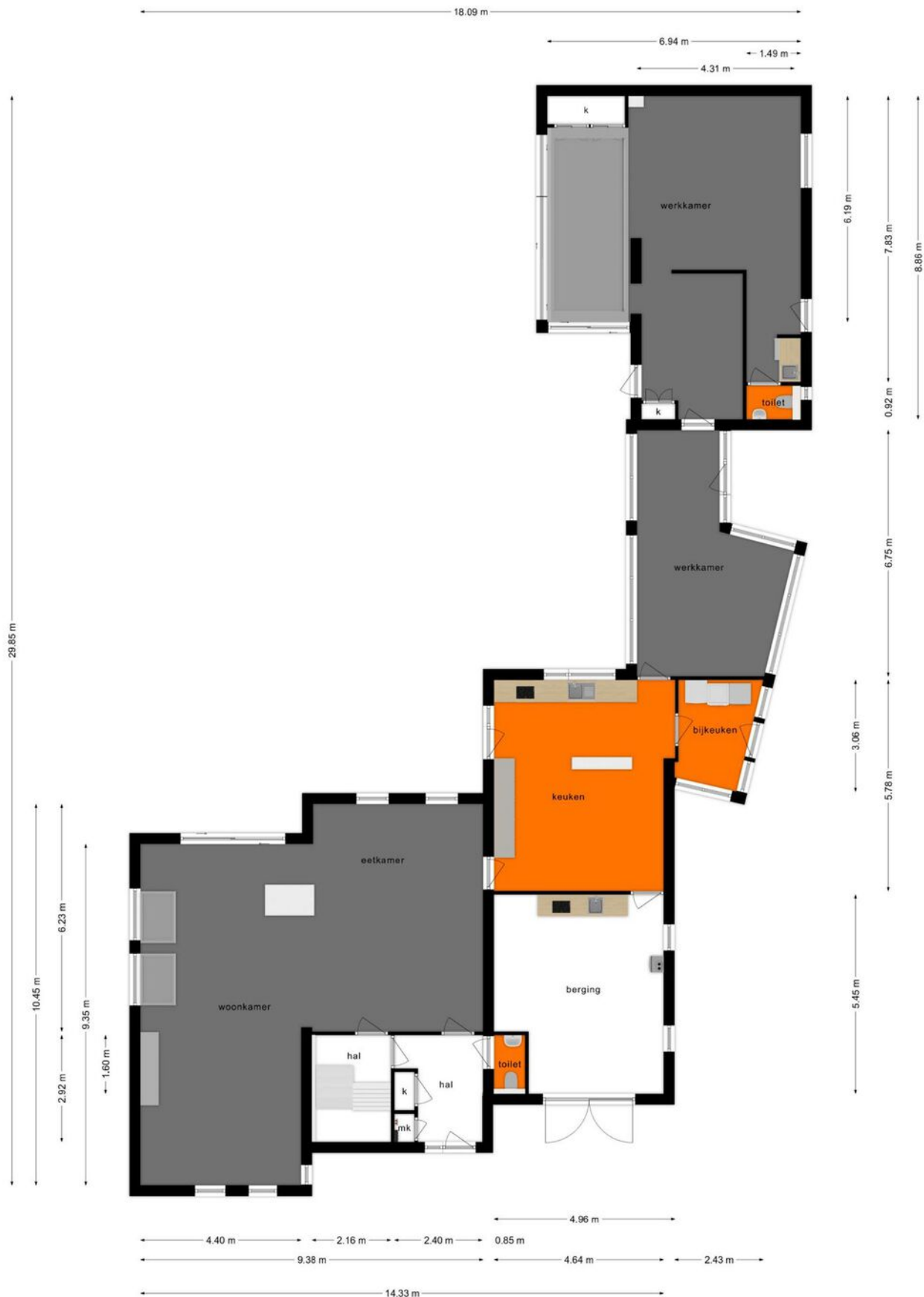








Plattegrond



Deze plattegronden zijn opgemaakt voor indicatieve doeleinden.
Hieraan kunnen geen rechten worden ontleend.

Plattegrond

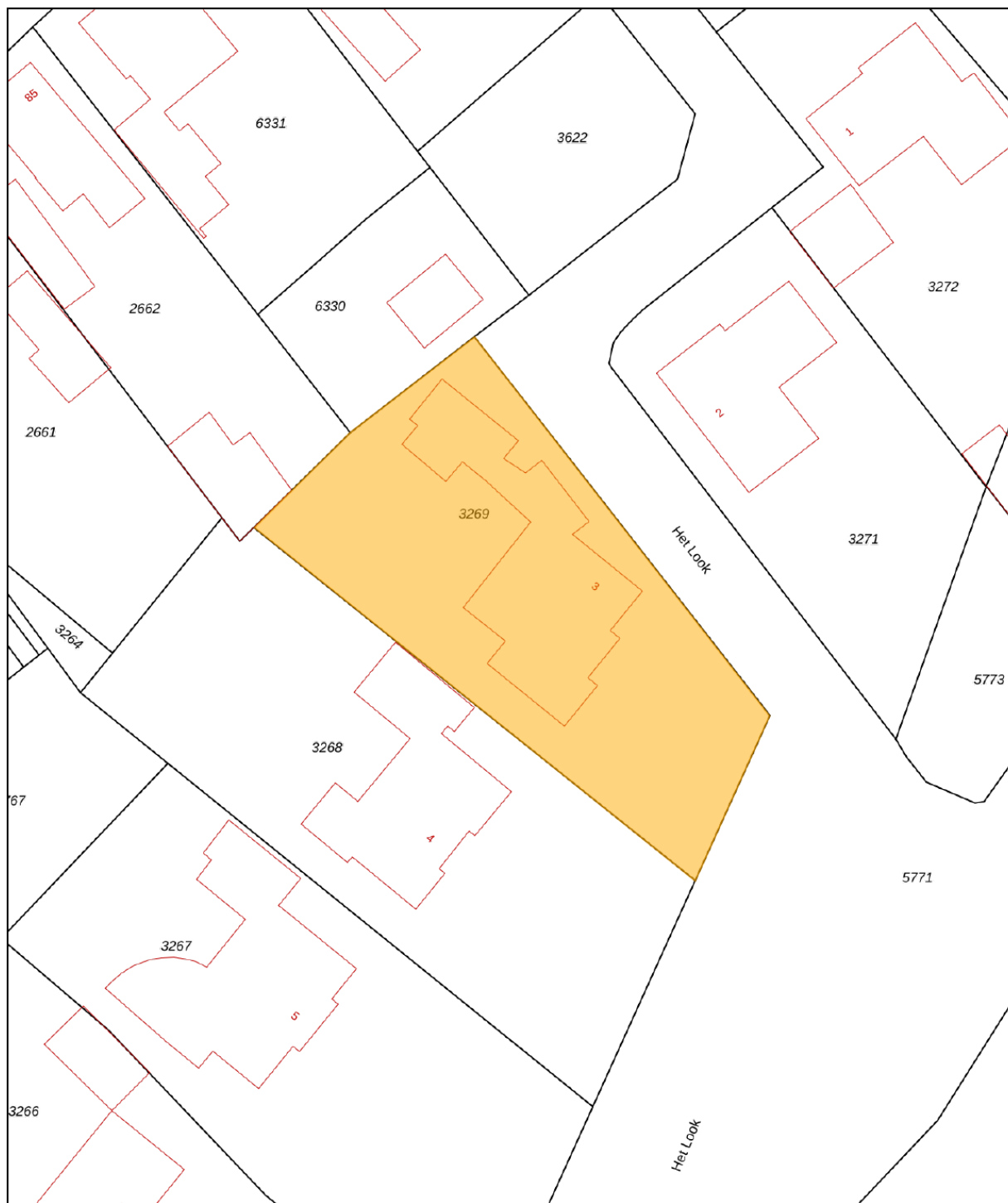



**Deze plattegronden zijn opgemaakt voor indicatieve doeleinden.
Hieraan kunnen geen rechten worden ontleend.**

Kadastrale kaart

Kadastrale kaart

Uw referentie: V Het Look 3



12345	Deze kaart is noordgericht	Schaal 1: 500		
25	Perceelnummer	Kadastrale gemeente		Bladel
—	Huisnummer	Sectie		G
—	Vastgestelde kadastrale grens	Perceel	3269	
—	Voorlopige kadastrale grens	Aan dit uittreksel kunnen geen betrouwbare maten worden ontleend. De Dienst voor het kadaster en de openbare registers behoudt zich de intellectuele eigendomsrechten voor, waaronder het auteursrecht en het databankenrecht.		
—	Administratieve kadastrale grens			
—	Bebouwing			

Voor een eensluitend uittreksel,
De bewaarder van het kadaster en de openbare registers

Locatie op de kaart



Lijst van zaken

	Blijft achter	Gaat mee	Ter overname
Woning - Interieur			
(Gas)kachels	X		
Designradiator(en)	X		
Radiatorafwerking	X		
Verlichting, te weten			
- inbouwspots/dimmers	X		
- opbouwspots/armaturen/lampen/dimmers	X		
- losse (hang)lampen	X		
(Losse)kasten, legplanken, te weten			
- Kolommenkast in Woonkamer		X	
Raamdecoratie/zonwering binnen, te weten			
- gordijnrails	X		
- gordijnen	X		
- overgordijnen	X		
- vitrages	X		
- rolgordijnen	X		
Vloerdecoratie, te weten			
- vloerbedekking	X		
Overig, te weten			
- spiegelwanden	X		
Woning - Keuken			
Keukenblok (met bovenkasten)	X		
Keuken (inbouw)apparatuur, te weten			
- kookplaat	X		
- afzuigkap	X		
- magnetron	X		
- oven	X		
- combi-oven/combimagnetron	X		
- koelkast	X		
- vriezer	X		
- koel-vriescombinatie	X		
- vaatwasser	X		

Lijst van zaken

	Blijft achter	Gaat mee	Ter overname
Woning - Sanitair/sauna			
Toilet met de volgende toebehoren			
- toilet	X		
- toiletrolhouder	X		
- toiletborstel(houder)	X		
- fontein	X		
Badkamer met de volgende toebehoren			
- ligbad	X		
- jacuzzi/whirlpool	X		
- douche (cabine/scherm)	X		
- wastafel	X		
- wastafelmeubel	X		
- toilet	X		
- toiletrolhouder	X		
- toiletborstel(houder)	X		
Woning - Exterieur/installaties/veiligheid/energiebesparing			
Brievenbus	X		
(Voordeur)bel	X		
Alarminstallatie	X		
(Klok)thermostaat	X		
Airconditioning	X		
Zonwering buiten	X		
Telefoonaansluiting/internetaansluiting			X
Zonnepanelen	X		
Warmwatervoorziening, te weten			
- CV-installatie	X		
- boiler	X		
Tuin - Inrichting			
Tuinaanleg/bestrating	X		
Beplanting	X		
Tuin - Verlichting/installaties			
Buitenverlichting	X		

Lijst van zaken

	Blijft achter	Gaat mee	Ter overname
Tijd- of schemerschakelaar/bewegingsmelder	X		
Tuin - Bebouwing			
Kasten/werkbank in tuinhuis/berging	X		

Heeft u interesse?



Wilhelminalaan 68
5541 CZ Reusel

0497-645341
info@benstraatman.nl
www.benstraatman.nl