

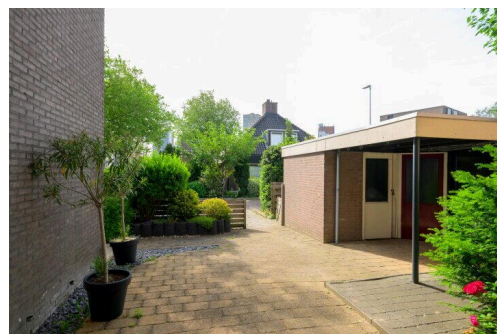
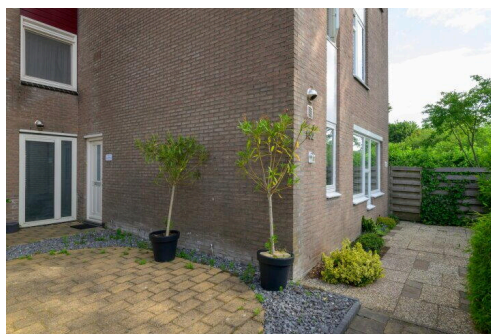
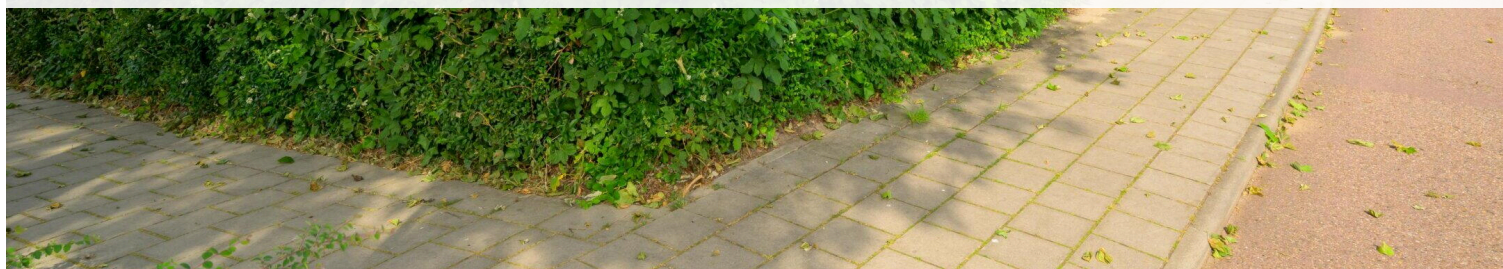
Zoetermeer

Hildebrandhove 132 | Vraagprijs € 500.000 k.k.



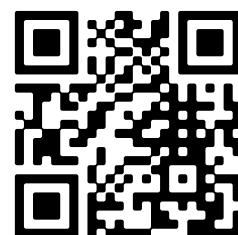
BESCHIKBAAR

WWW.HILDEBRANDHOVE132.NL



Type object:	Hoekwoning
Bouwjaar:	1979
Woonoppervlakte:	124 m ²
Perceeloppervlakte:	125 m ²
Inhoud:	446 m ³
Aantal kamers:	6 kamers (5 slaapkamers)
Website:	www.hildebrandhove132.nl


KLEURRIJK
MAKELAARS.NL



Omschrijving

Hildebrandhove 132, 2726 AZ Zoetermeer

Deze geschakelde hoekwoning in Buytenwegh biedt opvallend veel woonruimte en is door de indeling geschikt voor uiteenlopende woonwensen. Dankzij de vijf slaapkamers is de woning uitstekend geschikt voor een groot gezin, maar ook voor wie wonen en werken graag wil combineren. De geschakelde opzet en hoekligging geven de woning een eigen karakter, terwijl de centrale ligging zorgt voor veel gemak in het dagelijks gebruik.

De woning is gelegen nabij recreatiegebied Binnenpark, een groene omgeving waar u heerlijk kunt wandelen en ontspannen. Daarnaast bevindt het Stadshart van Zoetermeer zich op loopafstand, met een breed aanbod aan winkels, horeca en dagelijkse voorzieningen. Openbaar vervoer is eveneens goed bereikbaar, met onder andere station Centrum West op loopafstand. Ook de uitvalswegen A12 en N206 zijn eenvoudig aan te rijden, waardoor omliggende steden goed bereikbaar zijn.

Voor meer informatie kijk op Hildebrandhove132.nl

Indeling

Begane grond:

Via de entree komt u binnen in de hal met meterkast, toiletruimte en trapopgang naar de eerste etage. Vanuit de hal bereikt u de woonkamer. De gehele begane grond is voorzien van vloerverwarming, wat zorgt voor extra comfort in het dagelijks gebruik.

De woonkamer loopt over de volledige lengte van de woning en biedt daardoor een fijne leefruimte met meerdere indelingsmogelijkheden. Aan de achterzijde zorgen de brede raampartijen voor een prettige lichtinval en is er toegang tot de diepe achtertuin.

Aan de voorzijde van de woning bevindt zich de keuken. Deze is uitgerust met diverse inbouwapparatuur, waaronder een combi-oven, oven, 6-pits gaskookplaat en vaatwasser. De keuken heeft een rustige opstelling en biedt voldoende werkruimte.

De diepe achtertuin biedt volop mogelijkheden om naar eigen wens in te richten en vormt een fijne buitenruimte bij de woning.

1e etage:

De overloop op de eerste etage geeft toegang tot twee ruime slaapkamers, waarvan één aan de voorzijde en één aan de achterzijde van de woning. Beide kamers zijn prettig van formaat en bieden voldoende mogelijkheden voor een goede indeling. Daarnaast is er op deze verdieping een ruime opbergkast aanwezig.

De badkamer is eenvoudig uitgevoerd en beschikt over een wastafel, douche bad combinatie en de aansluiting voor de wasmachine.

2e etage:

De overloop op deze etage geeft toegang tot drie slaapkamers en een praktische opbergkast. Aan de voorzijde bevinden zich twee slaapkamers en aan de achterzijde ligt de derde slaapkamer. De kamers verschillen van formaat en zijn naar eigen wens in te richten.

Ook op deze etage is weer een praktische opbergkast aanwezig.

Wetenswaardigheden:

- Bouwjaar: 1979;
- Energielabel: B;
- Woonoppervlakte: 124 m²;
- Perceeloppervlakte: 125 m²;
- Kozijnen geschilderd in 2025;
- CV-ketel Remeha Calenta Ace 80-80 40c cw5 (2022);
- Gelegen op een centrale locatie;
- Voldoende parkeerruimte direct voor de deur;
- Ouderdoms-/asbestclausule van toepassing;
- Gedeelte van voortuin is gemeentelijke grond;
- Oplevering in overleg.

Interesse in deze woning? Neem direct contact met ons op en schakel uw eigen NVM-aankoopmakelaar in.

Uw NVM-aankoopmakelaar komt op voor uw belang en bespaart u veel tijd, geld en zorgen.

Adressen van collega NVM-aankoopmakelaars in Zoetermeer vindt u op [Funda.nl](https://www.funda.nl).

Deze informatie is door ons met de nodige zorgvuldigheid samengesteld. Onzerzijds wordt echter geen enkele aansprakelijkheid aanvaard voor enige onvolledigheid, onjuistheid of anderszins, dan wel de gevolgen daarvan. Alle opgegeven maten en oppervlakten zijn indicatief.

Koopovereenkomst pas rechtsgeldig na ondertekening:

Een mondelinge overeenstemming tussen de particuliere verkoper en de particuliere koper is niet rechtsgeldig. Met andere woorden: er is geen koop. Er is pas sprake van een rechtsgeldige koop als de particuliere verkoper en de particuliere koper de koopovereenkomst hebben ondertekend.

Dit vloeit voort uit artikel 7:2 Burgerlijk Wetboek. Een bevestiging van de mondelinge overeenstemming per e-mail of een toegestuurd concept van de koopovereenkomst wordt overigens niet gezien als een 'ondertekende koopovereenkomst'.

Kenmerken

Vraagprijs: € 500.000 k.k.

Aanvaarding: In overleg

Bouw

Object type: Eengezinswoning, hoekwoning

Soort bouw: Bestaande bouw

Bouwjaar: 1979

Soort dak: Plat dak

Oppervlakte en inhoud

Woonoppervlakte: 124 m²

Perceeloppervlakte: 125 m²

Inhoud: 446 m³

Externe bergruimte: 7 m²

Indeling

Aantal kamers: 6 kamers (5 slaapkamers)

Aantal badkamers: 1 badkamer

Badkamervoorzieningen: Ligbad, toilet, wastafel, wastafelmeubel

Aantal woonlagen: 3 woonlagen

Voorzieningen: Mechanische ventilatie, tv-kabel, glasvezel kabel

Energie

Energietabel: B

Isolatie: Dakisolatie, muurisolatie, vloerisolatie, dubbel glas

Verwarming: Cv-ketel

Warm water: Cv-ketel

Cv ketel: Remeha calenta ace 80-80 40c cw5 combiketel gas gestookt uit 2022 (eigendom)

Buitenruimte

Ligging: Aan rustige weg, in woonwijk, beschutte ligging

Tuin: Achtertuin, voortuin

Achtertuint: 46 m² (11.9 meter diep en 3.9 meter breed)

Ligging tuin: Gelegen op het noordoosten

Bergruimte

Schuur berging: Vrijstaand steen

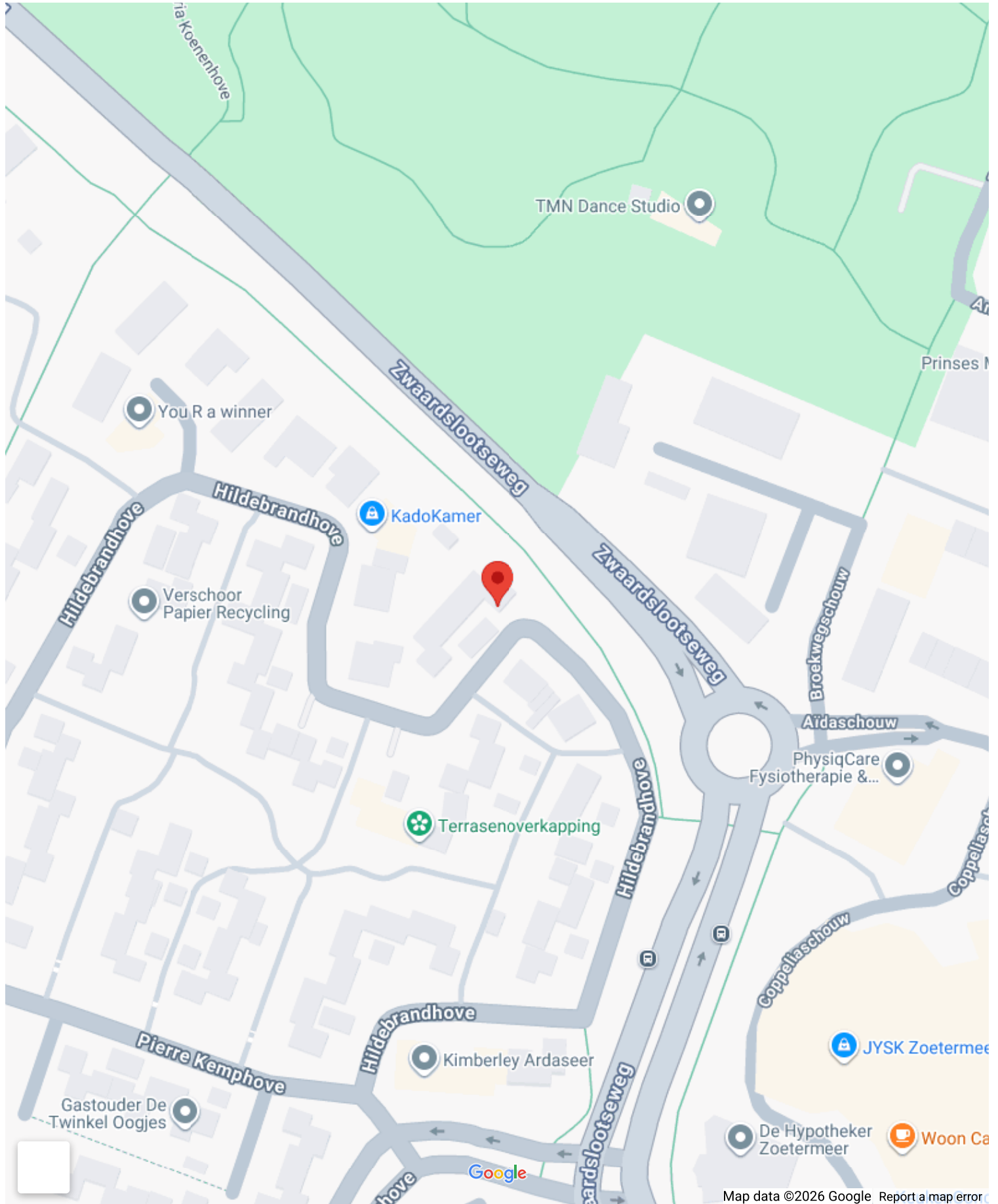
Voorzieningen schuur: Voorzien van elektra

Soort parkeergelegenheid: Openbaar parkeren

Garage

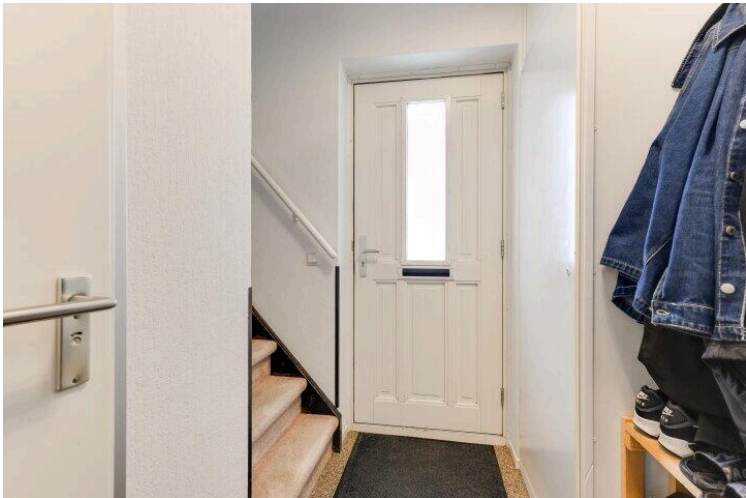
Soort garage: Geen garage

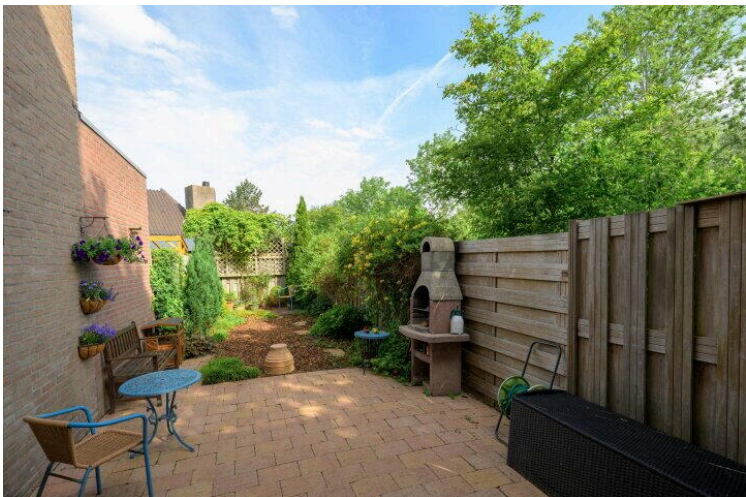
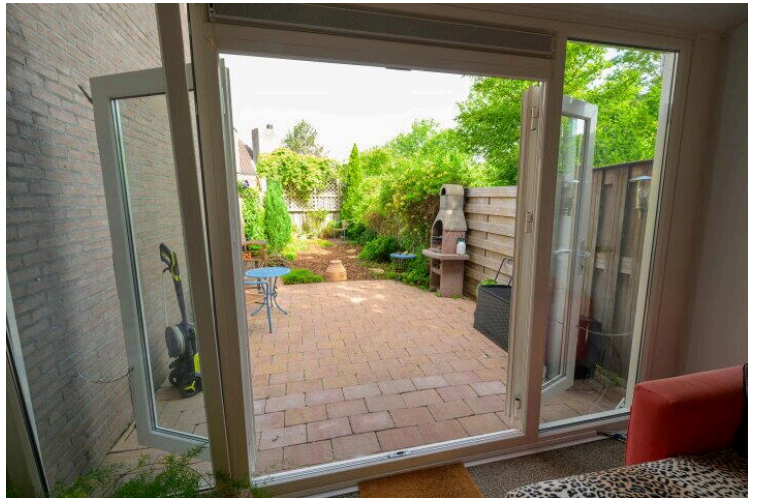
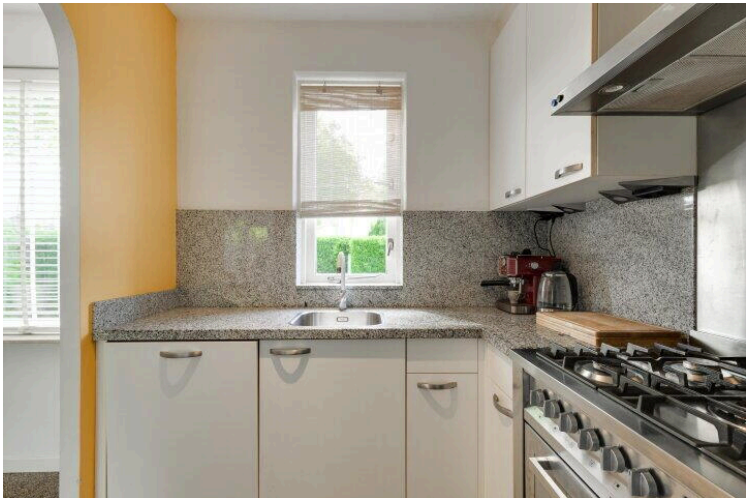
Op de kaart

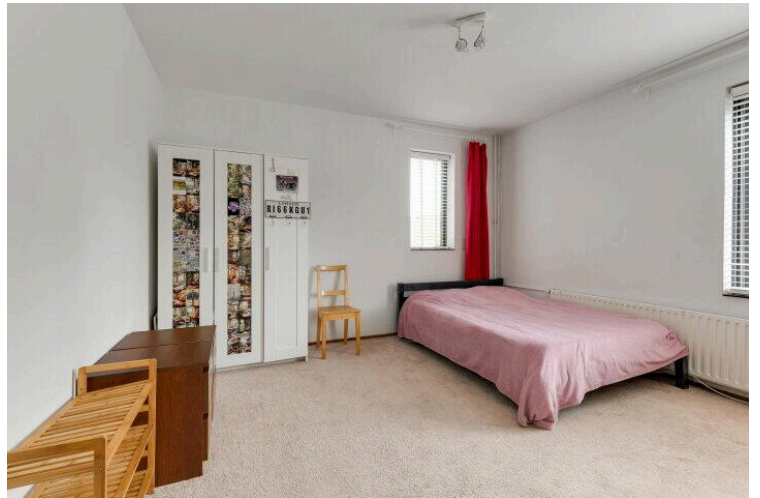
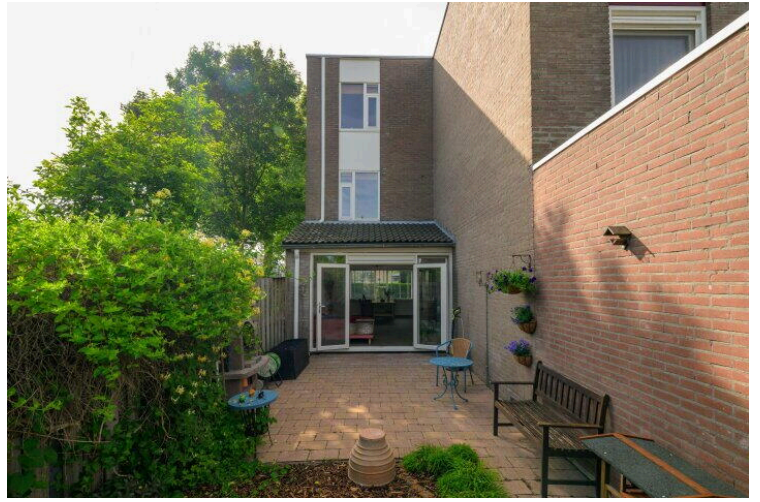


Op de kaart

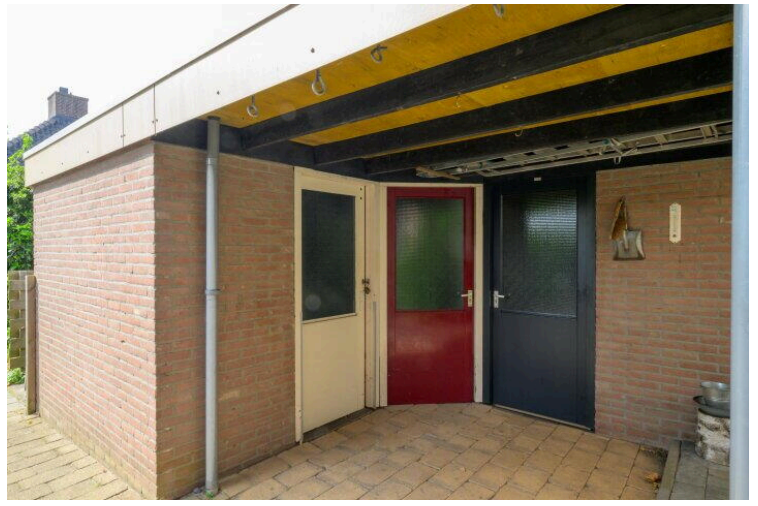
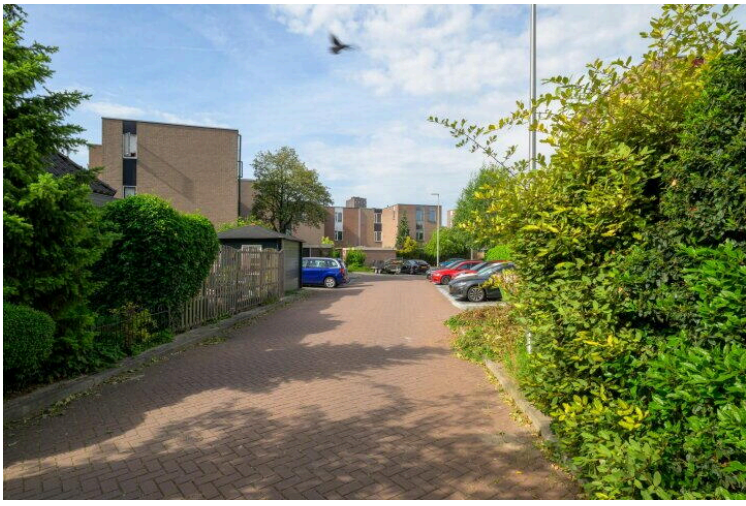




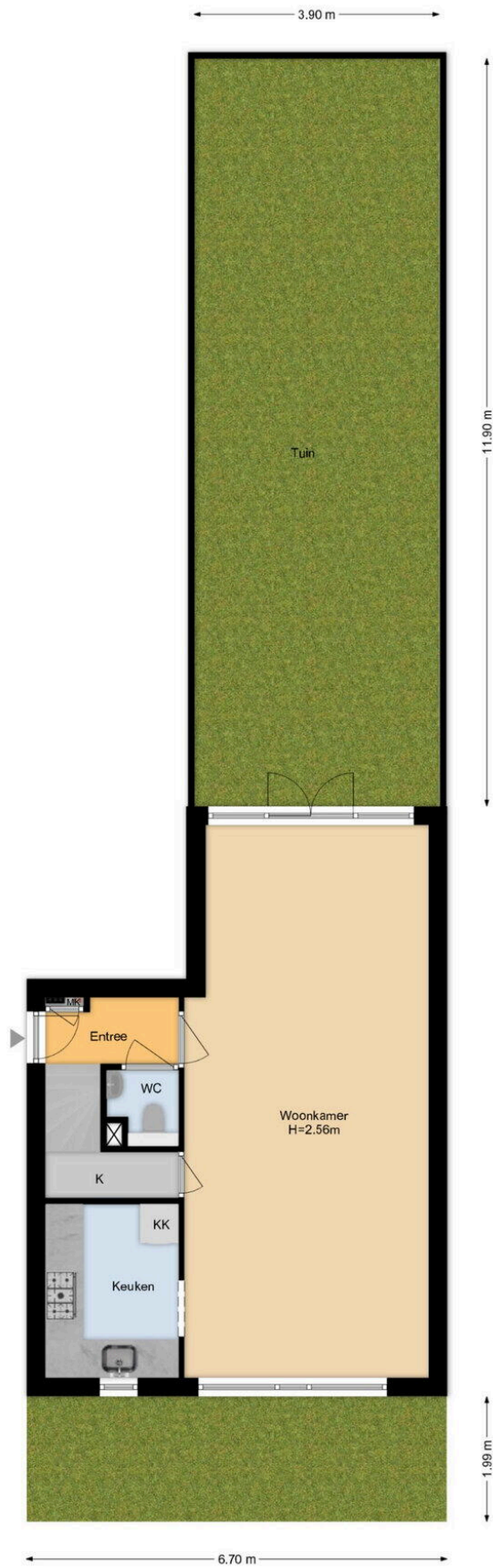






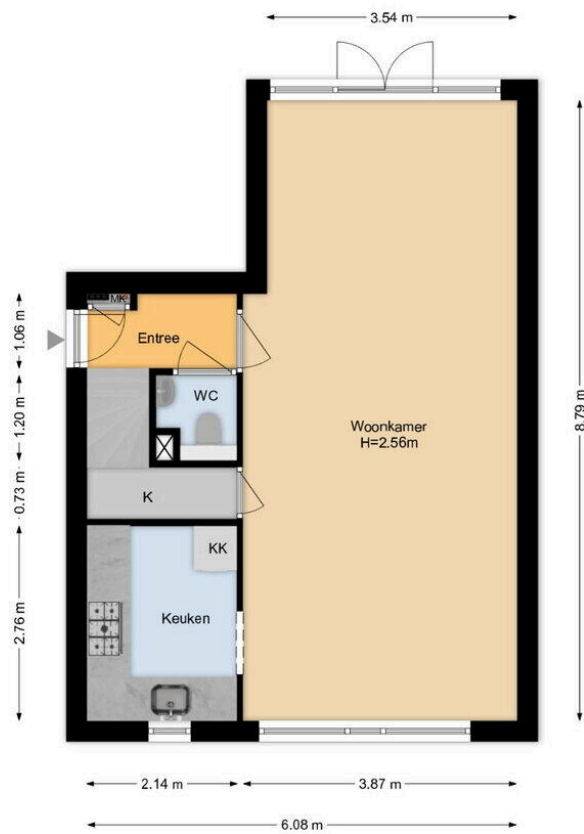


Hildebrandhove 132 | Zoetermeer
Situatie



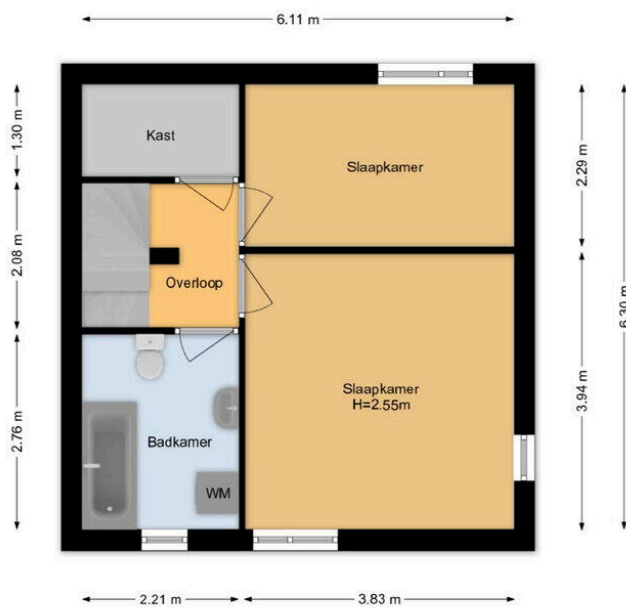
De plattegronden zijn geproduceerd voor promotionele doeleinden en ter indicatie.
Aan de plattegronden kunnen geen rechten worden ontleend.
www.woonkeur365.nl

Hildebrandhove 132 | Zoetermeer
Begane Grond



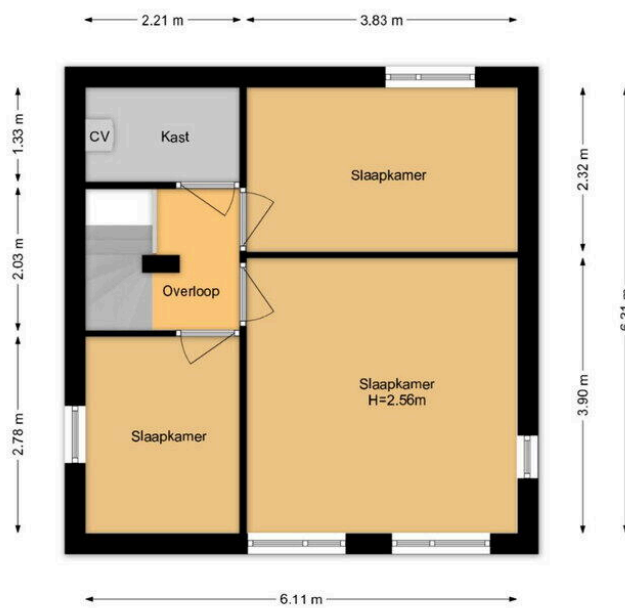
De plattegronden zijn geproduceerd voor promotionele doeleinden en ter indicatie.
Aan de plattegronden kunnen geen rechten worden ontleend.
www.woonkeur365.nl

Hildebrandhove 132 | Zoetermeer
1e Etage



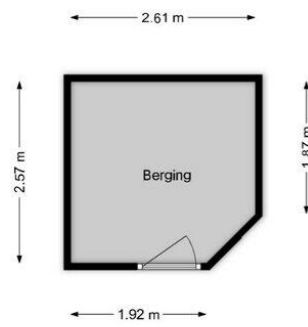
De plattegronden zijn geproduceerd voor promotionele doeleinden en ter indicatie.
Aan de plattegronden kunnen geen rechten worden ontleend.
www.woonkeur365.nl

Hildebrandhove 132 | Zoetermeer
2e Etage



De plattegronden zijn geproduceerd voor promotionele doeleinden en ter indicatie.
Aan de plattegronden kunnen geen rechten worden ontleend.
www.woonkeur365.nl

**Hildebrandhove 132 | Zoetermeer
Berging**



De plattegronden zijn geproduceerd voor promotionele doeleinden en ter indicatie.
Aan de plattegronden kunnen geen rechten worden ontleend.
www.woonkeur365.nl

Hildebrandhove 132

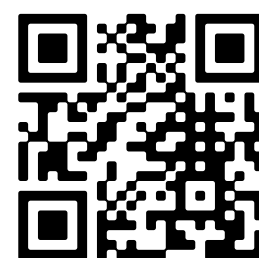
www.hildebrandhove132.nl



Kleurrijk NVM makelaars & taxateurs

Willem Dreeslaan 228
2729NJ, Zoetermeer

www.kleurrijkmakelaars.nl
079 - 203 3059



Scan Mij!