

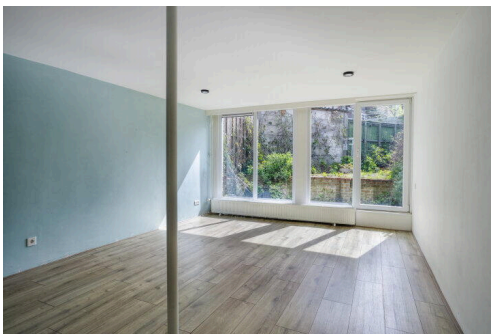
Rotterdam

Hoodrift 134 A | Vraagprijs € 439.000 k.k.



BESCHIKBAAR

WWW.HOODRIFT134A.NL



- Type object:** Maisonnette, appartement
Bouwjaar: 1900
Woonoppervlakte: 100 m²
Inhoud: 333 m³
Aantal kamers: 4 kamers (2 slaapkamers)
Website: www.hoodrift134a.nl



Omschrijving

Hooidrift 134 A, 3023 KW Rotterdam

Sfeervolle maisonnette | Karakteristieke uitstraling | Verrassende indeling

In een levendige en goed bereikbare omgeving in Rotterdam bevindt zich deze karakteristieke maisonnette met een woonoppervlakte van ca. 128 m². De woning beschikt over twee slaapkamers, een fijne achtertuin en een speelse indeling die zorgt voor een unieke woonbeleving.

Bij binnenkomst stap je direct de keuken binnen, waarna je via een subtiele verlaging van twee treden de woonkamer bereikt. Dit niveauverschil creëert een natuurlijke scheiding tussen koken en wonen en zorgt tegelijkertijd voor extra privacy en een knusse sfeer in de woonkamer.

Indeling

Entree met directe toegang tot de keuken. Vanuit de keuken bereik je via twee treden lager de woonkamer, die een prettige en beschutte leefruimte biedt. Vanuit de woonkamer is tevens het toilet bereikbaar en toegang tot de achtertuin met een vrijstaand schuur van steen.

Via de gang bereik je de eerste verdieping. Hier bevinden zich een badkamer, een slaapkamer aan de voorzijde en een slaapkamer aan de achterzijde. Tussen deze kamers in is een extra ruimte gesitueerd, ideaal te gebruiken als bergruimte of inloopkast.

Bijzonderheden:

- Woonoppervlakte ca. 128 m²
- Bouwjaar 1900
- Maisonnette
- 3 kamers (waarvan 2 slaapkamers)
- Achtertuin op het zuiden
- Speelse indeling met niveauverschil tussen keuken en woonkamer
- Karakteristieke gevel
- Extra bergruimte/inloopkast op de verdieping
- Niet-zelfbewoningsclausule van toepassing
- SMEG koelkast en Wasmachine € 750,00 (Optioneel te koop)

Omgeving

Gelegen in Rotterdam, met alle dagelijkse voorzieningen binnen handbereik. Winkels, scholen, horeca en openbaar vervoer bevinden zich in de directe omgeving, en het stadscentrum is eenvoudig te bereiken.

Kortom

Een ruime en karaktervolle woning met een unieke indeling en volop mogelijkheden, op een fijne locatie in Rotterdam.

Interesse gekregen? Meld je gerust aan voor een bezichtiging.

Kenmerken

Vraagprijs: € 439.000 k.k.

Aanvaarding: In overleg

Bouw

Object type: Maisonnette, appartement

Soort bouw: Bestaande bouw

Bouwjaar: 1900

Soort dak: Zadeldak

Oppervlakte en inhoud

Woonoppervlakte: 100 m²

Inhoud: 333 m³

Externe bergruimte: 8 m²

Gebouwgebonden buitenruimte: 27 m²

Indeling

Aantal kamers: 4 kamers (2 slaapkamers)

Aantal badkamers: 1 badkamer

Badkamervoorzieningen: Ligbad, douche

Aantal woonlagen: 2 woonlagen

Voorzieningen: Schuifpui, natuurlijke ventilatie

Energie

Energietabel: B

Buitenruimte

Tuin: Achtertuin

Bergruimte

Schuur berging: Vrijstaand steen

Soort parkeergelegenheid: Parkeervergunningen

Garage

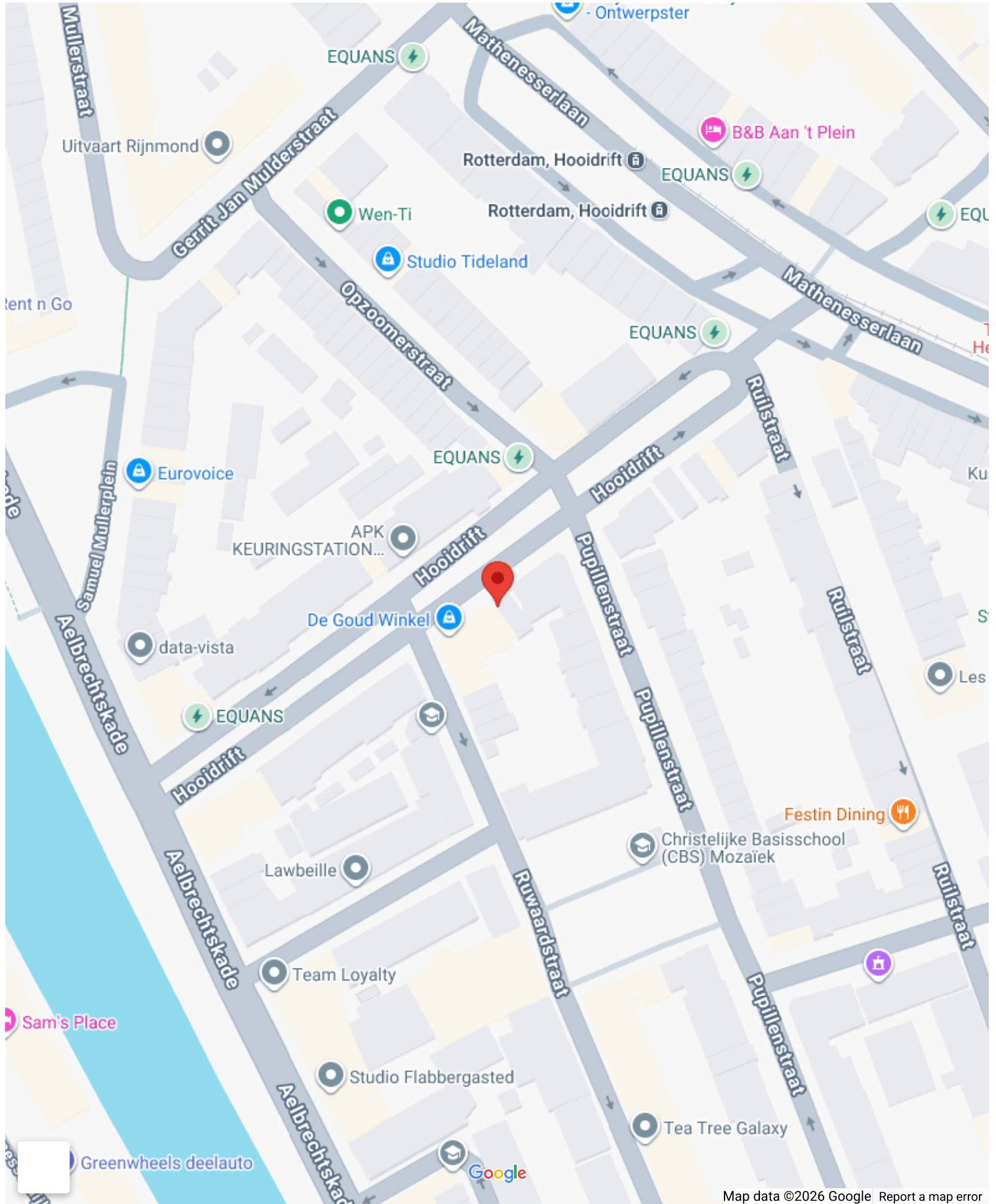
Soort garage: Geen garage

VvE Checklist

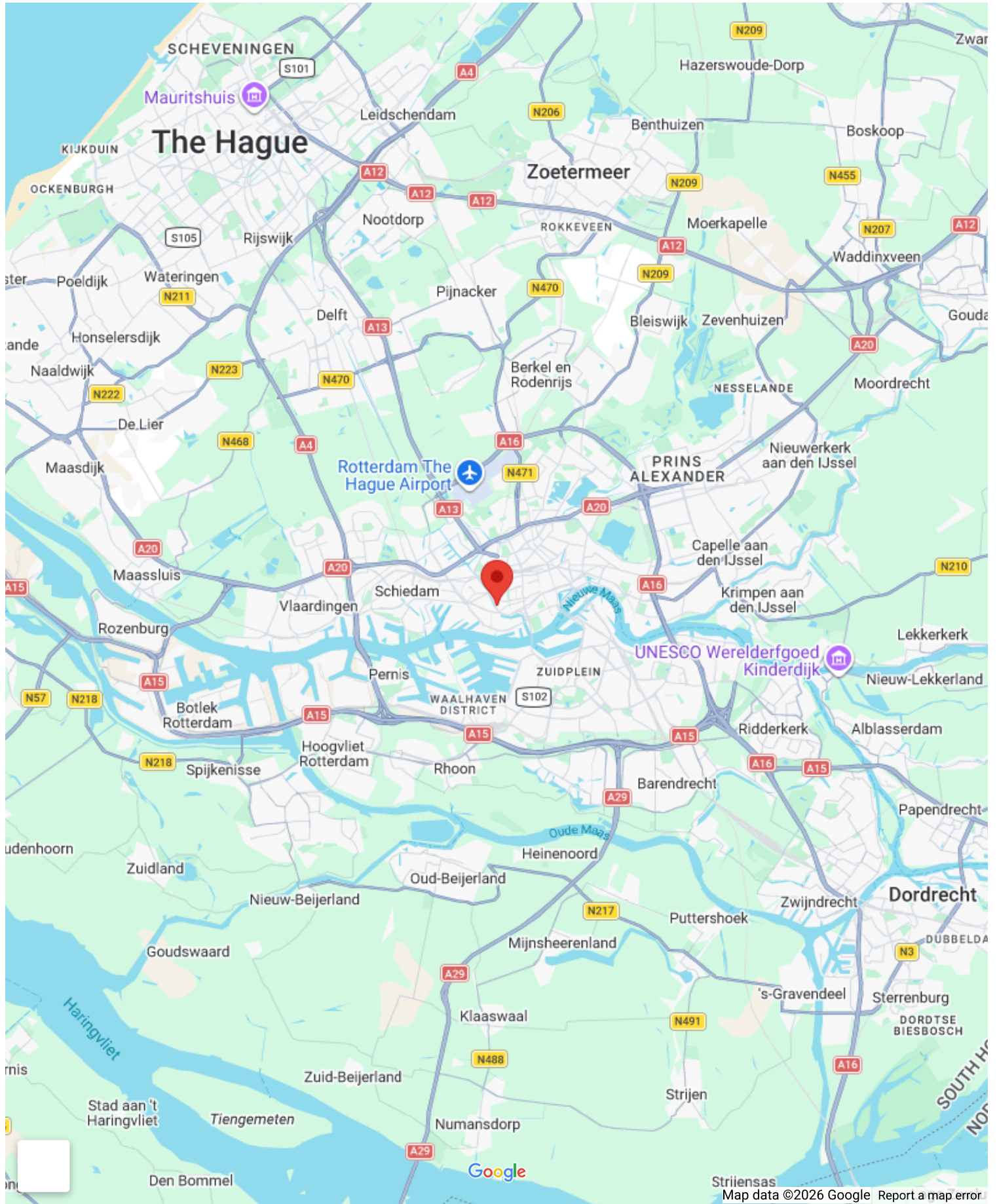
Periodieke bijdrage:

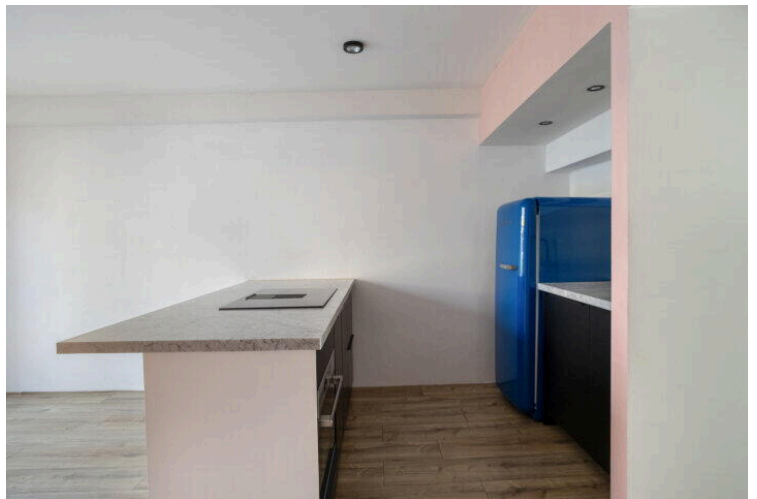
Ja

Op de kaart

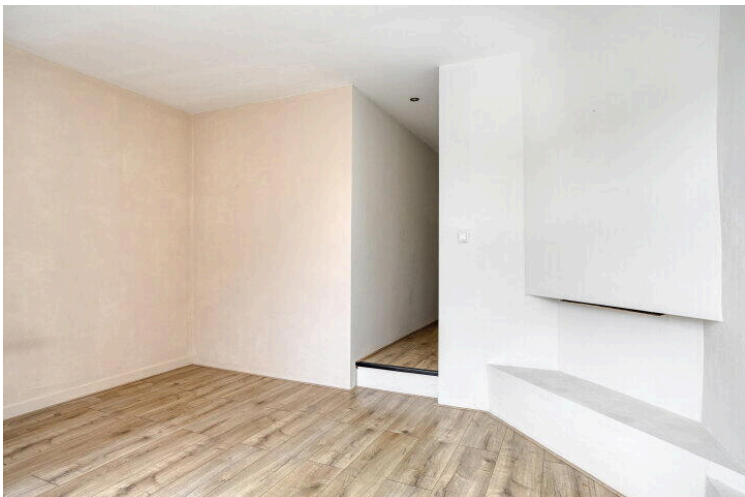


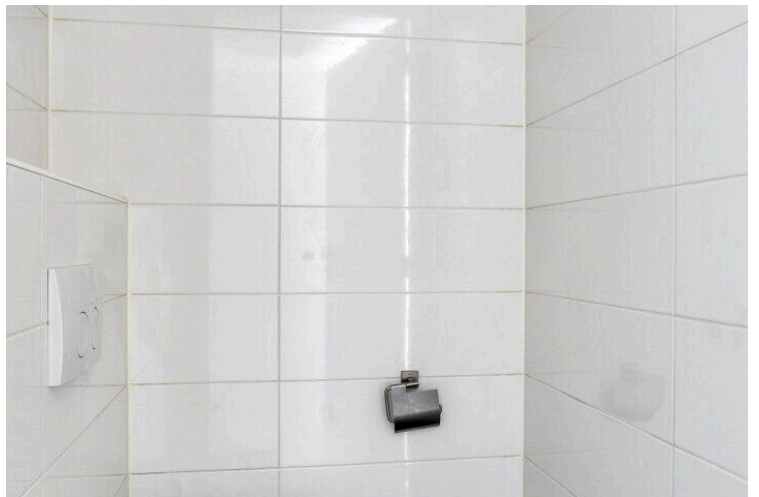
Op de kaart





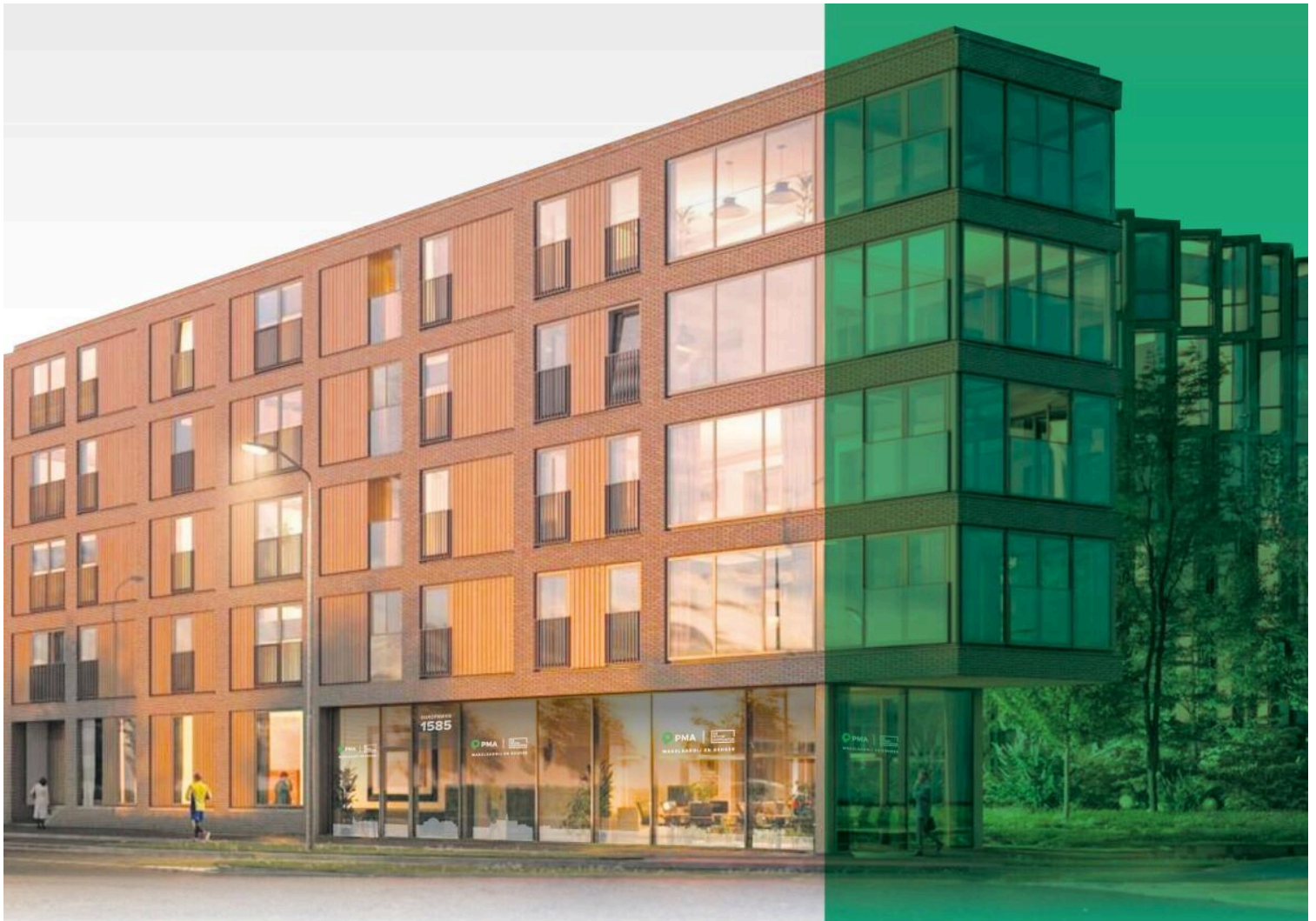






Hoodrift 134 A

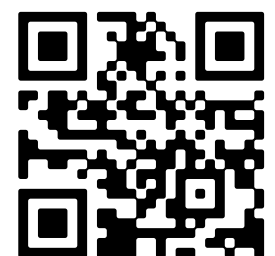
www.hoodrift134a.nl



PMA Meerstad

Europaweg 1585
2035 LA, Haarlem

www.pma-realestate.nl
+31 (0)235328736



📱 Scan Mij!