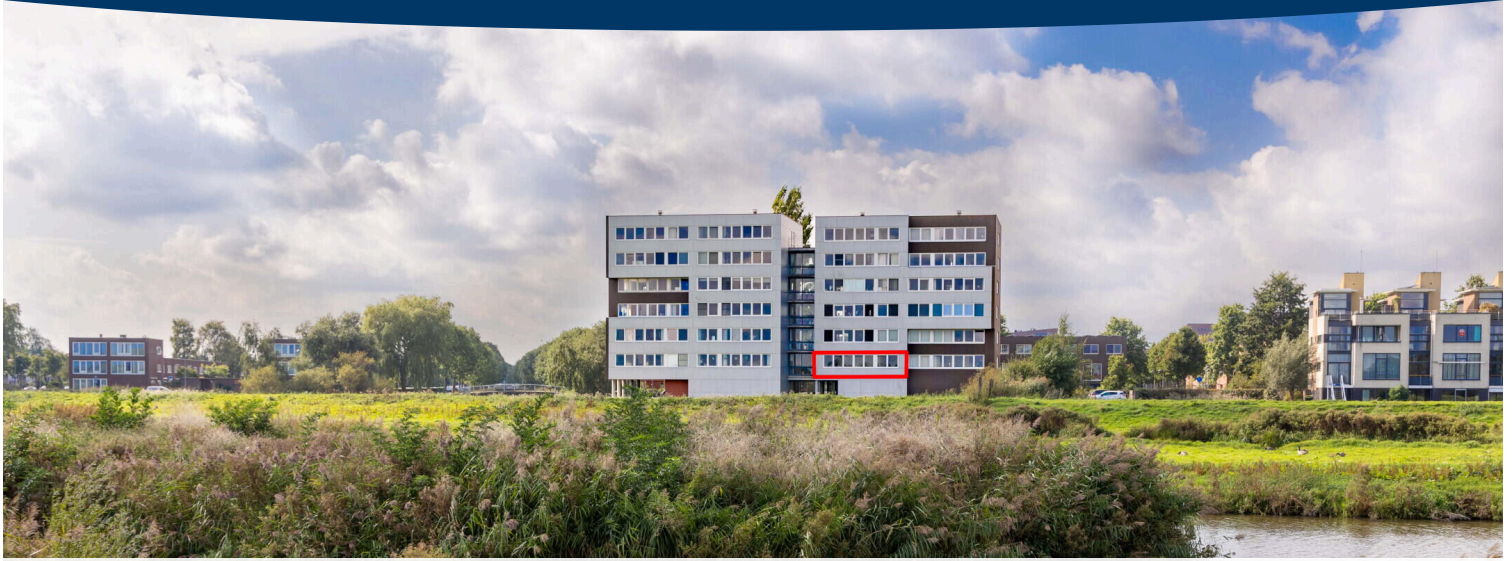


Den Haag

Ijseendplein 6 | Vraagprijs € 450.000 k.k.

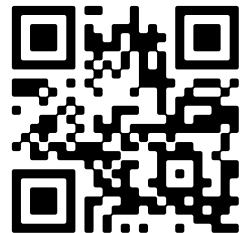


BESCHIKBAAR

WWW.IJSEENDPLEIN6.NL



Type object:	Appartement
Bouwjaar:	2000
Woonoppervlakte:	110,6 m ²
Inhoud:	336 m ³
Aantal kamers:	3
Website:	www.ijseendplein6.nl



Omschrijving

Ijseendplein 6, 2492NH Den Haag

Driekamerappartement met fantastisch uitzicht over de Nieuwe Driemanspolder

Met veel genoeg bieden wij u aan, dit royale appartement op de eerste verdieping met twee slaapkamers, een balkon, een moderne keuken die vier jaar geleden geplaatst is en een fantastisch mooi uitzicht over de nieuwe Driemanspolder. Opmerking vooraf: de bewoner heeft het appartement reeds verlaten; het is leeg. Om u een indruk te geven van de mogelijkheden, hebben we enkele artist impressions toegevoegd aan de presentatie.

U komt het appartementengebouw binnen in een zeer representatieve gemeenschappelijke ontvangsthal. Via de lift of de trap bereikt u de eerste verdieping waar het appartement zich bevindt.

Zonnige woonkamer en suite met fantastisch uitzicht

De entree is ruim en bekleed met een antracietkleurige laminaatvloer. Als u de deur opent, betreedt u de woonkamer. Hier vormen vijf grote ramen een onweerstaanbare uitnodiging om het uitzicht te bewonderen. Met deze beelden die elke dag en elk jaargetijde veranderen, heeft u geen televisie meer nodig!

Links van de living bevindt zich een en suite kamer die allerlei invulmogelijkheden heeft. De artist impressions laten zien hoe het eruitziet wanneer u de muur dichtmaakt. Natuurlijk kunt u de ruimte ook open laten, om bijvoorbeeld een eetkamer te creëren, een werkplek, of een extra zitkamer.

Grote open leef keuken, balkon

De woonkamer loopt over in een grote open keuken die vier jaar geleden compleet vernieuwd is. Door de witte basistint vormt de keuken een vanzelfsprekend geheel met de woonkamer en behoudt u optimaal het gevoel van ruimte. U beschikt hier over een langgerekt werkblad, volop kastruimte, een inductiekookplaat en diverse inbouwapparatuur. Naast de keuken is er genoeg plek voor een voor een grote eethoek. Op de vloer liggen antraciet gekleurde plavuizen. Nog verder richting de voorzijde ziet u de deur die toegang geeft tot het balkon. Deze overdekte plek zorgt dat u beschut kunt zitten als de zon schijnt, maar ook als het regent. Het balkon is namelijk met verschuifbare ramen geheel af te sluiten...hoe fijn is dat!

Twee slaapkamers en een badkamer

Aan de voorzijde is een andere fijne slaapkamer, maar de meeste mensen kiezen toch om de en suite kamer af te sluiten en deze als hoofdslaapkamer te kiezen, want want wie wilt nu niet wakker worden met het uitzicht op het prachtige polderlandschap.

Naast deze kamer vindt u de nette badkamer, die ruim is opgezet en uitgevoerd in zwart-wit tinten. Hier heeft u de beschikking over een wastafelmeubel met spiegelkast erboven, een instapdouche en een designradiator.

Naast de badkamer is het toilet. Hiertegenover zijn twee deuren. De ene geeft toegang tot een bergkast met ook de aansluitingen voor de witgoedopstelling, achter de andere vindt u de cv-ketel en de MV-box.

Berging, beveiligde parkeerplaats en gemeenschappelijk buitenterras!

Elke bewoner van het gebouw heeft een eigen berging waar u uw fiets(en), scootmobiel of andere spullen kunt plaatsen. Daarnaast beschikt u over uw eigen parkeerplaats(52), achter de slagboom. Tot slot is er nog een plek waar we u heel graag op attent maken: het vlonderterras op de begane grond. Dit is een gemeenschappelijk terras waar alle bewoners van het gebouw direct aan het water kunnen zitten en van het uitzicht kunnen genieten. En wie weet, levert het leuke ontmoetingen met uw buren op.

Rustig én centraal gelegen

Dit appartement ligt in een rustige straat met vrijwel alleen bestemmingsverkeer. Winkelcentrum, scholen (waaronder de British school) en kinderopvang vindt u vlakbij en dat geldt ook voor het winkelcentrum. Op loopafstand vindt u al de bushalte. De uitvalswegen A4 en A12 liggen op een paar autominuten. Het grote winkelcentrum, de 'Mall of the Netherlands' bereikt u in tien minuten fietsen. Wandelt of fietst u liever de groene wereld tegemoet? Dan kan direct vanuit uw appartement!

Samengevat:

- Fijn appartement op eerste verdieping van een representatief appartementencomplex
- Woonoppervlak ca. 110,6 m², inhoud woning 336,1 m³, gemeten volgens NEN2580
- Ruimte hal met toilet
- Ruime woonkamer en suite met fantastisch uitzicht op de Nieuwe Driemanspolder
- Open keuken (2020), voorzien van veel werk- en kastruimte en diverse inbouwapparatuur
- Overdekt balkon aan de voorzijde
- Badkamer voorzien van wastafelmeubel met spiegelkast, instapdouche en designradiator
- Eén bestaande slaapkamer aan de voorzijde; mogelijkheid voor een tweede slaapkamer aan de achterzijde
- In de hal twee kasten voor o.a. witgoedopstelling, cv-ketel en MV-box
- Eigen berging op begane grond van het gebouw; eigen parkeerplaats achter de slagboom
- Gemeenschappelijk vlonderterras aan het water, op de begane grond van het gebouw
- Centraal gelegen nabij alle faciliteiten en openbaar vervoer
- Opgang naar diverse uitvalswegen A4/A12 in een paar minuten rijden
- Oplevering in overleg

Is uw interesse gewekt?

Wacht niet te lang en bel het Makelaarscentrum Leidschenveen voor het maken van een afspraak.

De informatie is met zorg samengesteld, aan de juistheid kunnen echter geen rechten worden ontleend. Alle opgegeven maten en oppervlakten zijn indicatief. De woning is gemeten met gebruikmaking van de Meetinstructie, die is gebaseerd op de normen zoals vastgelegd in NEN 2580. De algemene verkoopvoorwaarden staan vermeld op onze website, wij werken conform de Algemene Consumentenvoorwaarden van VBO Makelaar. Heeft u vragen over dit object of over onze dienstverlening neemt u dan gerust contact met ons op.

Kortom, bel ons voor het maken van een afspraak of schakel direct uw eigen VBO/NVM aankoopmakelaar in. Uw aankoopmakelaar komt op voor uw belang en bespaart u veel tijd, geld en zorgen.

Kenmerken

Vraagprijs:	€ 450.000 k.k.
Aanvaarding:	per direct
Bijdrage ve:	249,56

Bouw

Object type:	appartement
Soort bouw:	bestaande bouw
Bouwjaar:	2000
Soort dak:	Plat dak

Oppervlakte en inhoud

Woonoppervlakte:	110,6
Inhoud:	336
Overige inpandige ruimte:	7.5
Gebouwgebonden buitenruimte:	6.9

Indeling

Aantal kamers:	3
Aantal badkamers:	1
Badkamervoorzieningen:	inloepdouche en wastafel
Aantal woonlagen:	6 woonlagen

Energie

Energie label:	A
Cv ketel:	Cv-ketel

Buitenruimte

Ligging:	in een rustige wijk aan de polder
Balkon dakterras:	balkon

Bergruimte

Schuur berging:	inpandige berging
Soort parkeergelegenheid:	eigen plek op afgesloten terrein

VvE Checklist

Inschrijving kvk: ja

Jaarlijkse vergadering: ja

Periodieke bijdrage: ja

Reservefonds aanwezig: ja

Onderhoudsplan: ja

Opstalverzekering: ja

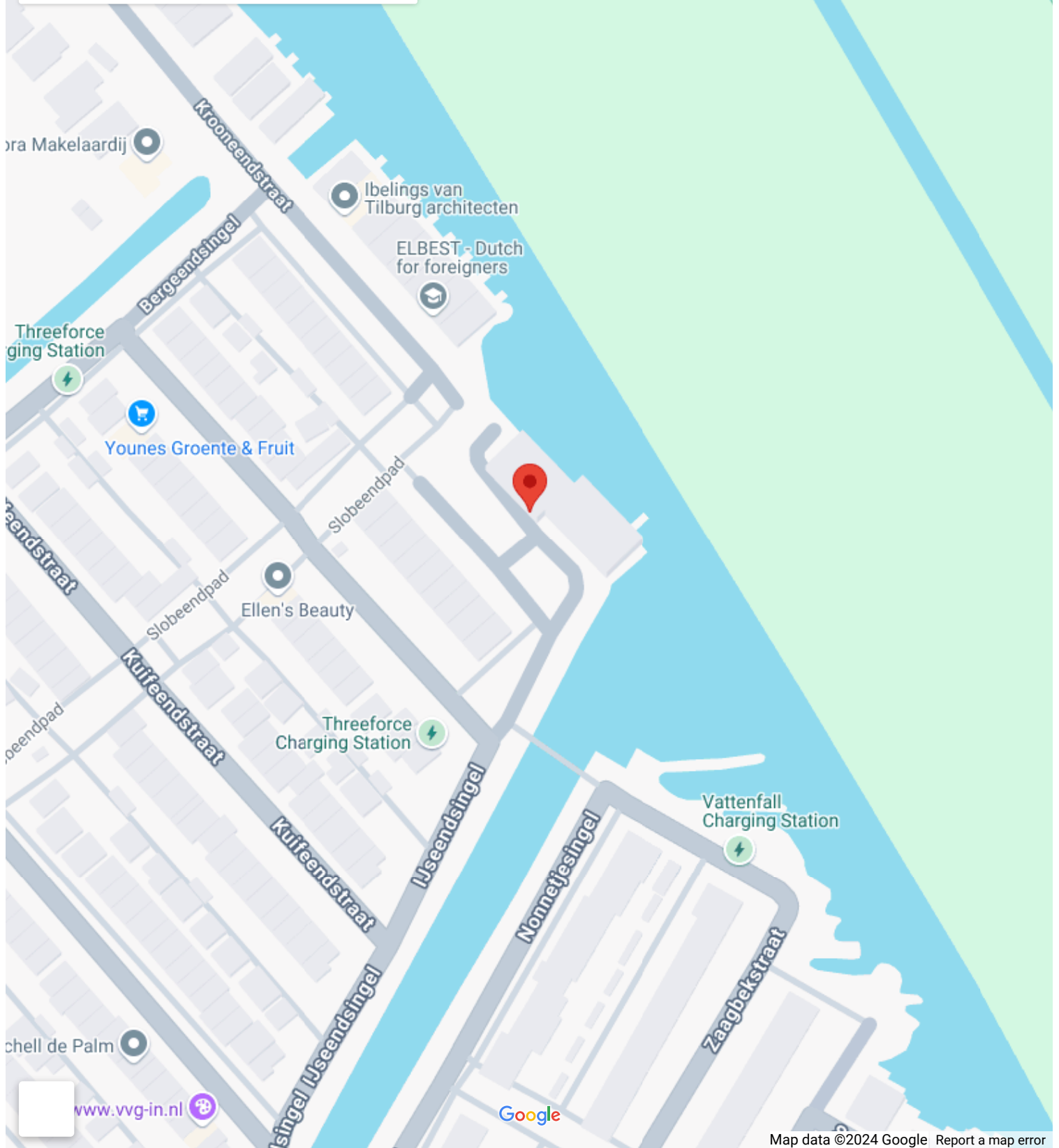
Op de kaart

IJseendplein 6

IJseendplein 6, 2492 NH Den Haag

[Directions](#)

[View larger map](#)



Op de kaart

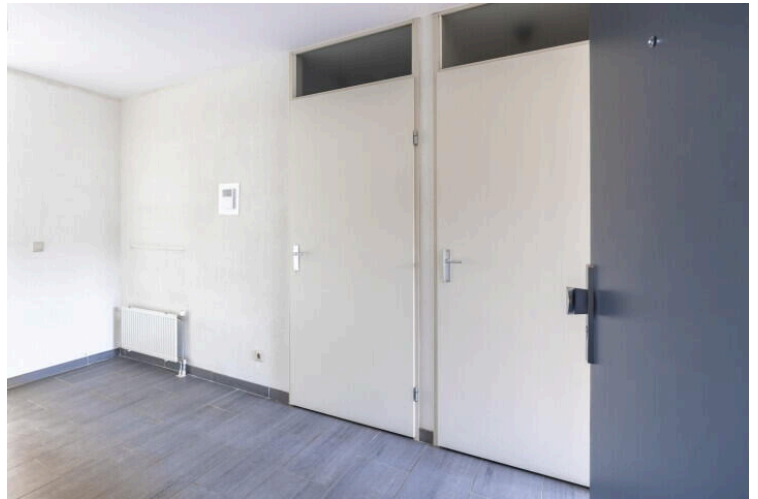
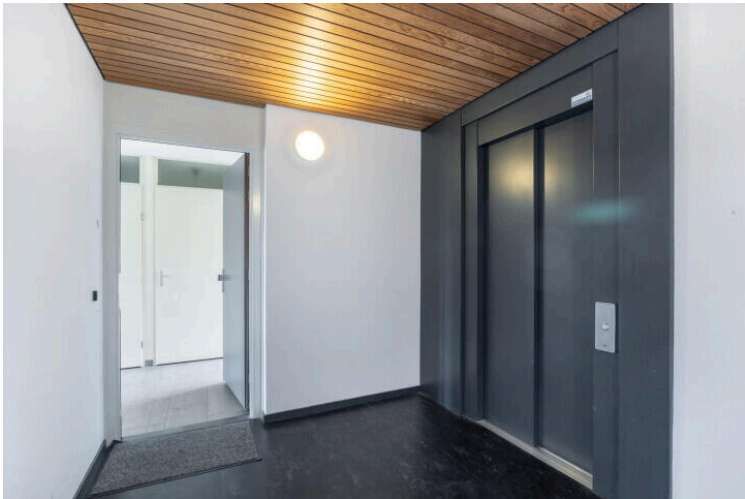
IJseendplein 6

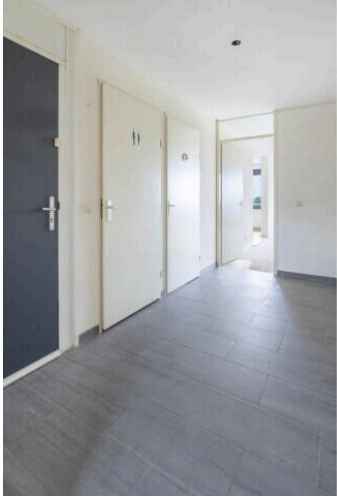
IJseendplein 6, 2492 NH Den Haag

[Directions](#)

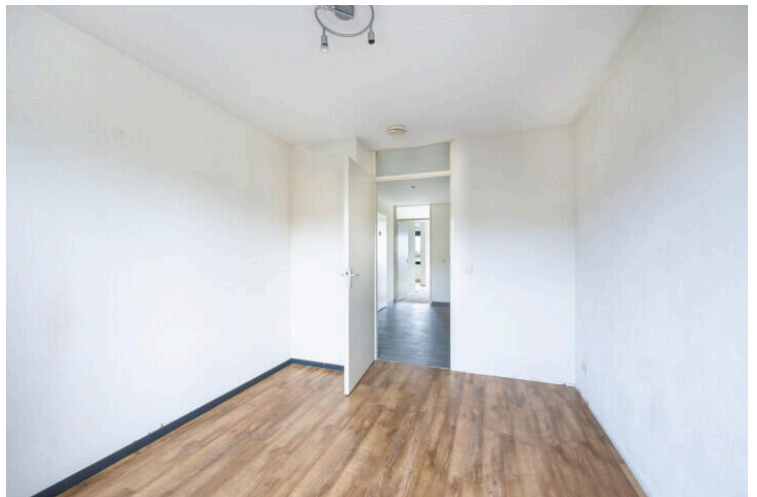
[View larger map](#)

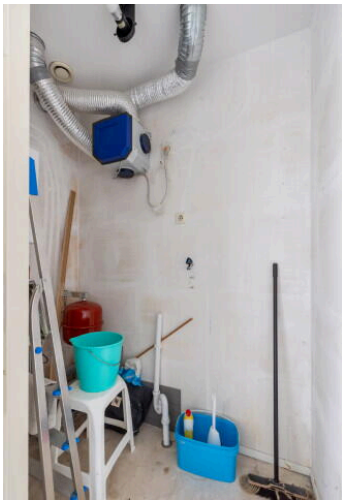


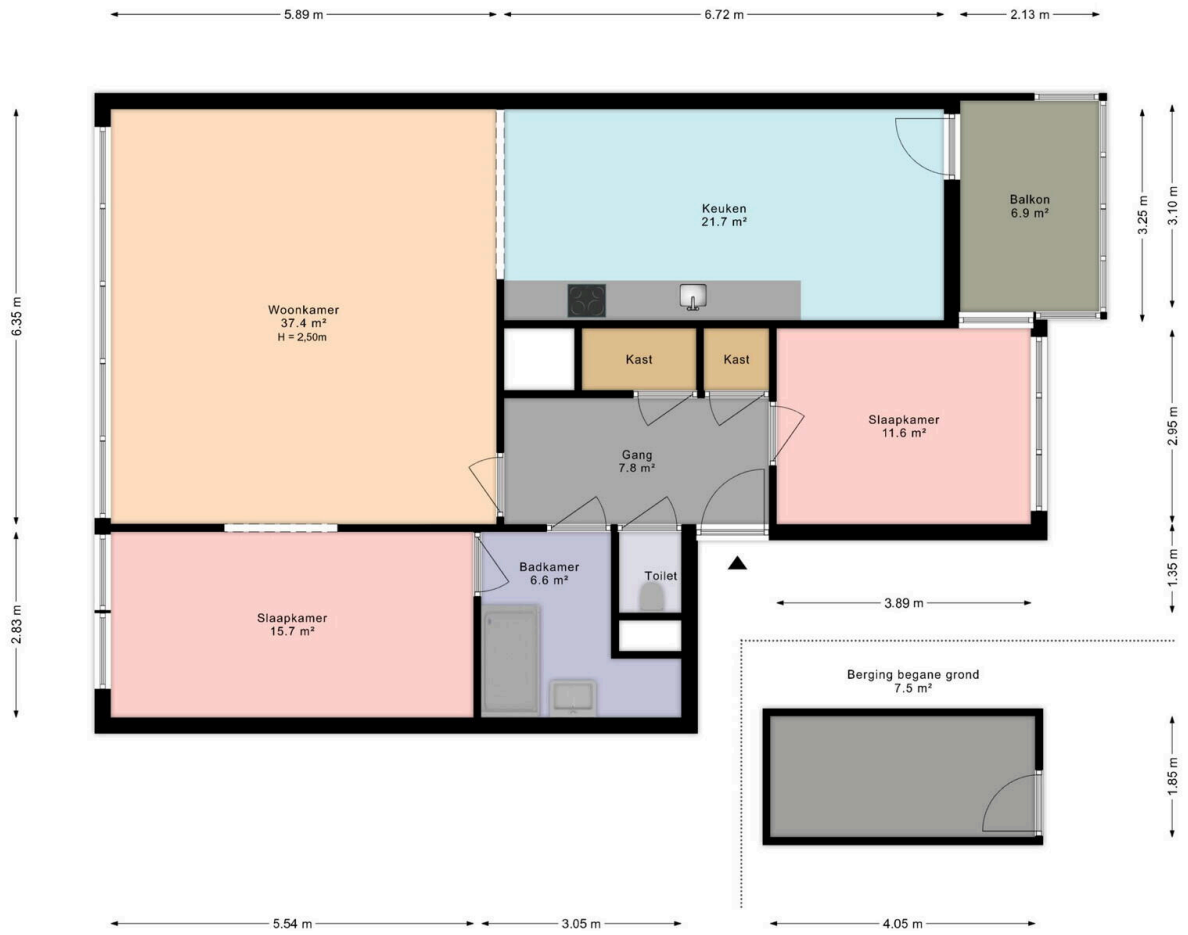












Deze plattegrond is met inachtneming van de NEN 2580 regels en richtlijnen opgemeten.
 Alle opgegeven maten en oppervlakten zijn indicatief en er kunnen geen rechten aan ontleend worden.



Ijseendplein 6

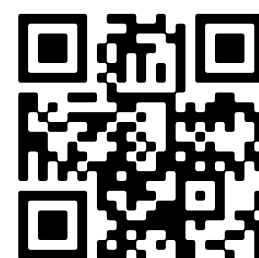
www.ijseendplein6.nl



Makelaarscentrum Leidschenveen

Koraalrood 153 (bezoekadres)
2718 SB, Zoetermeer

www.makelaarscentrum-leidschenveen.nl
070 326 5476



Scan Mij!