

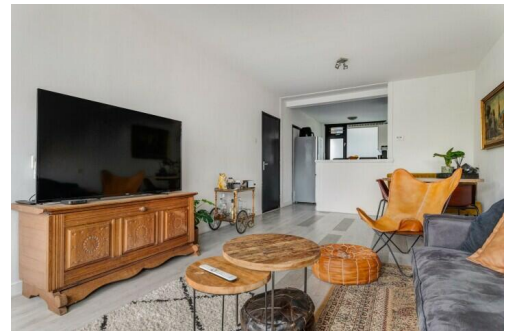
Veenendaal

Jan Roeckplantsoen 52 2 | Vraagprijs € 215.000 k.k.

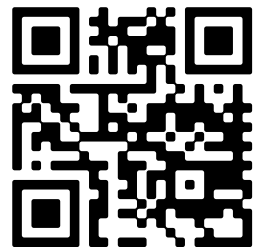


BESCHIKBAAR

WWW.JANROECKPLANTSOEN52-2.NL



- Type object:** Galerijflat, appartement
Woonoppervlakte: 80 m²
Inhoud: 252 m³
Aantal kamers: 3 kamers (2 slaapkamers)
Website: www.janroeckplantsoen52-2.nl



Omschrijving

Jan Roeckplantsoen 52 2, 3902 ZS Veenendaal

Uniek royaal 3-kamer (voorheen 4-kamer) hoekappartement gelegen aan de rand van het centrum van Veenendaal op de tweede verdieping van een kleinschalig appartementencomplex.

De woning is zeer centraal en rustig gelegen. In de omgeving is er voldoende parkeergelegenheid (parkeervergunning), speelplekken voor de kinderen om te spelen, sportvoorzieningen en is het centrum van Veenendaal op loopafstand. Daarnaast bevinden zich binnen enkele minuten afstand het Stadspark, de snelweg A12, A30 en A15 en het treinstation Veenendaal-Centrum welke in verbinding staat met Utrecht- en Amsterdam-Centraal.

Zoek jij nu een ruim 3-kamer startersappartement met twee slaapkamers en veel licht? Lees dan snel verder!

Deze woning heeft een eigen woningwetsite: janroeckplantsoen522.nl

Details van de woning:

Bouwjaar: 1964

Woonoppervlakte: ca. 80 m²

Balkonligging: westen

Parkeren: parkeervergunning

Indeling

Ruime entreehal voorzien van radiatorombouw, meterkast en garderobe. Vervolgens komen we in de lichte woonkamer met toegang tot het ruime balkon gelegen aan de voorzijde van het appartement. De gedeeltelijk open keuken is gelegen aan de andere zijde van de woonkamer en is voorzien van barretje. De L-vormige inbouwkeuken (lichte kleurstelling met antraciet gemêleerd kunststof aanrechtblad) is uitgerust met een spoelbak, 3 bovenkasten, een losse koel- vriescombinatie en een los fornuis met 4-pits gaskookplaat en elektrische oven. Vanuit de keuken is het mogelijk om de badkamer te betreden. Deze ruimte is volledig betegelde in de kleurstelling wit gemarmerde wandtegels met blauwe decorrand & blauwe vloertegels en voorzien van een wastafel, een douchehoek met stortdouche, de HR-cv-combiketel (merk: Nefit, 2009) en de wasmachineaansluiting.

Teruggekomen in de entreehal is er toegang tot de slaapkamers en de toiletruimte. De royale slaapkamer aan de voorzijde van het complex (voorheen 2 kamers) met 2 balkondeuren is ook voorzien van radiatorombouwen en een vaste kastenwand.

Tegenover deze kamer vinden we de tweede slaapkamer. Dit is eveneens een ruime slaapkamer is en voorzien van een grote raampartij.

De toiletruimte is volledig betegeld en voorzien van een hangend toilet, afgewerkt met fraaie bruin/grijze wandtegels & bruine vloertegels.

Het appartement is grotendeels voorzien van een licht grijze eikenstructuur laminaatvloer en structuur wandafwerking.

Appartementencomplex

Het gebouw is goed onderhouden met een moderne hoofdentree en brievenbussentableau. Verder vinden we op de begane grond van het gebouw voor ieder appartement een afzonderlijke berging. In de directe omgeving van het complex liggen ruim voldoende parkeermogelijkheden. Deze parkeerplaatsen zijn openbaar en is er te parkeren door middel van het verkrijgen van een parkeervergunning. De kosten hiervoor bedragen € 49,25 voor de eerste vergunning (1 auto) per jaar.

Kortom, een royaal, compleet afgewerkt 3-kamer startersappartement met groot balkon!

Handige weetjes:

- * Gezonde VVE;
- * In 2009 grotendeels gerenoveerd appartement, balkon uitgebouwd, hoofdentree en trappenhuis, gangen en bergingen, inbouwkeuken, badkamer, cv-ketel
- * In 2015 vloeren geplaatst, toiletruimte vernieuwd, diverse radiatorombouwen geplaatst.
- * De servicekosten bedragen € 170,- per maand;
- * De VVE stukken liggen ter inzage en kunt u digitaal opvragen;
- * Oplevering: kan snel!

Hoewel deze verkooptekst met de grootst mogelijke zorg is samengesteld voor jou als potentiële koper kan er aan de gestelde informatie geen rechten worden ontleend. De makelaar dient als poortwachter voor de WWFT. Bij de aankoop van de woning wordt er gevraagd naar de herkomst van de middelen om de woning aan te kopen.

Overdracht

Vraagprijs:	€ 215.000 k.k.
Aanvaarding:	In overleg
Bijdrage vve:	€ 170 p/m

Bouw

Object type:	Galerijflat, appartement
Soort bouw:	Bestaande bouw
Soort dak:	Bitumineuze dakbedekking

Oppervlakte en inhoud

Woonoppervlakte:	80 m ²
Inhoud:	252 m ³
Externe bergruimte:	10 m ²
Gebouwgebonden buitenruimte:	9 m ²

Indeling

Aantal kamers:	3 kamers (2 slaapkamers)
Aantal woonlagen:	1 woonlaag
Voorzieningen:	Tv-kabel, glasvezel kabel, natuurlijke ventilatie

Energie

Verwarming:	Cv-ketel
Warm water:	Cv-ketel
Cv ketel:	Nefit combiketel gas gestookt uit 2009 (eigendom)

Buitenruimte

Ligging: Aan rustige weg, in woonwijk, vrij uitzicht
Tuin: Geen tuin

Bergruimte

Schuur berging: Inpandig
Soort parkeergelegenheid: Openbaar parkeren

Garage

Soort garage: Geen garage

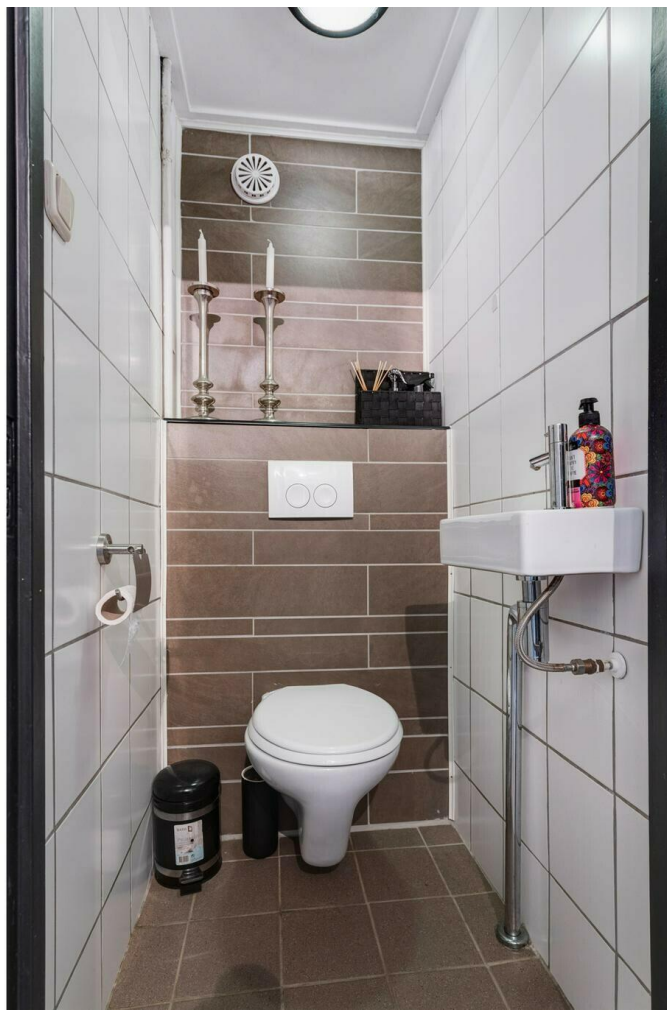
VvE Checklist

Inschrijving kvk: Ja
Jaarlijkse vergadering: Ja
Periodieke bijdrage: Ja, € 170 p/m
Reservefonds aanwezig: Ja
Onderhoudsplan: Ja
Opstalverzekering: Ja

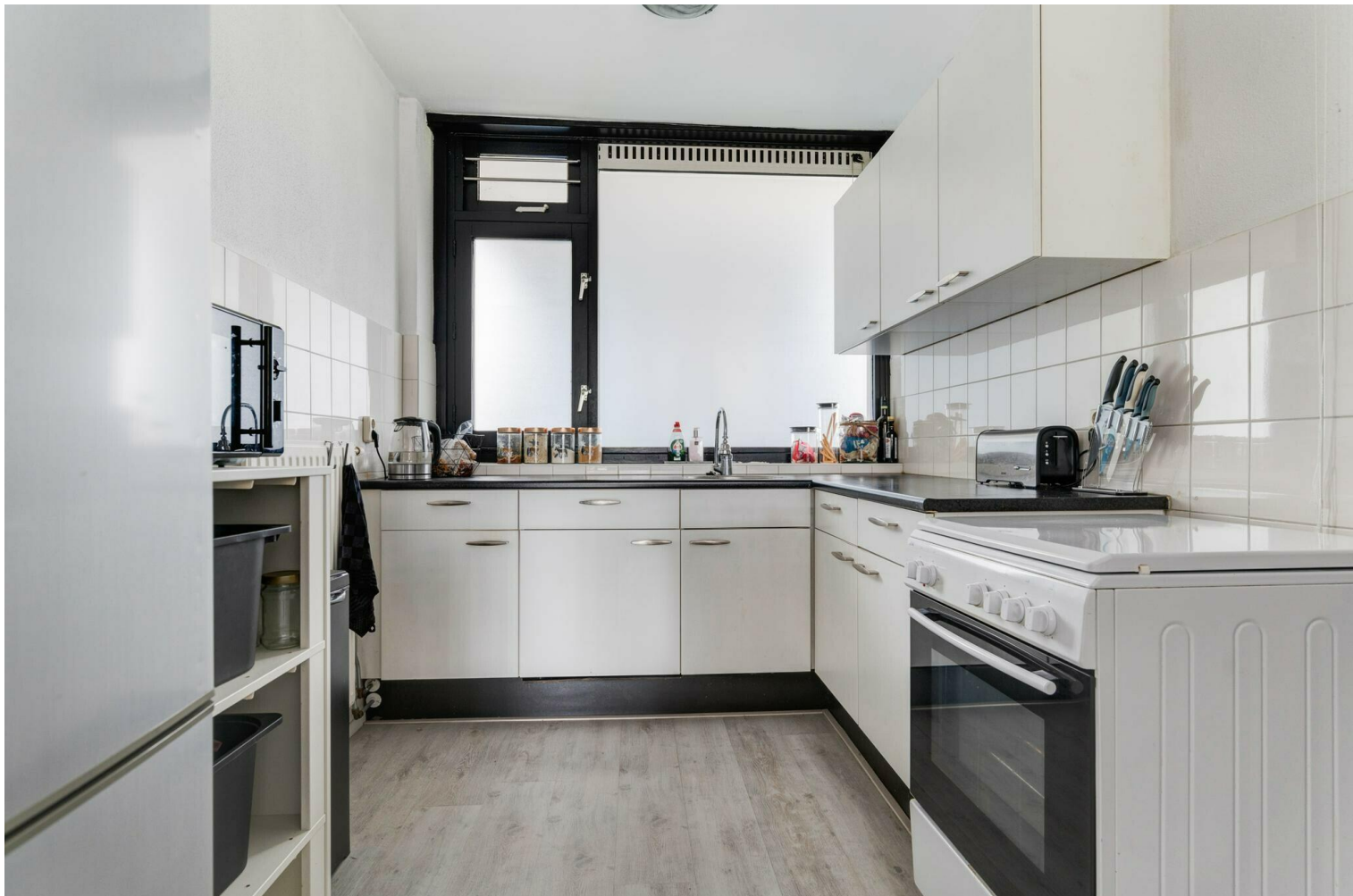
Op de kaart

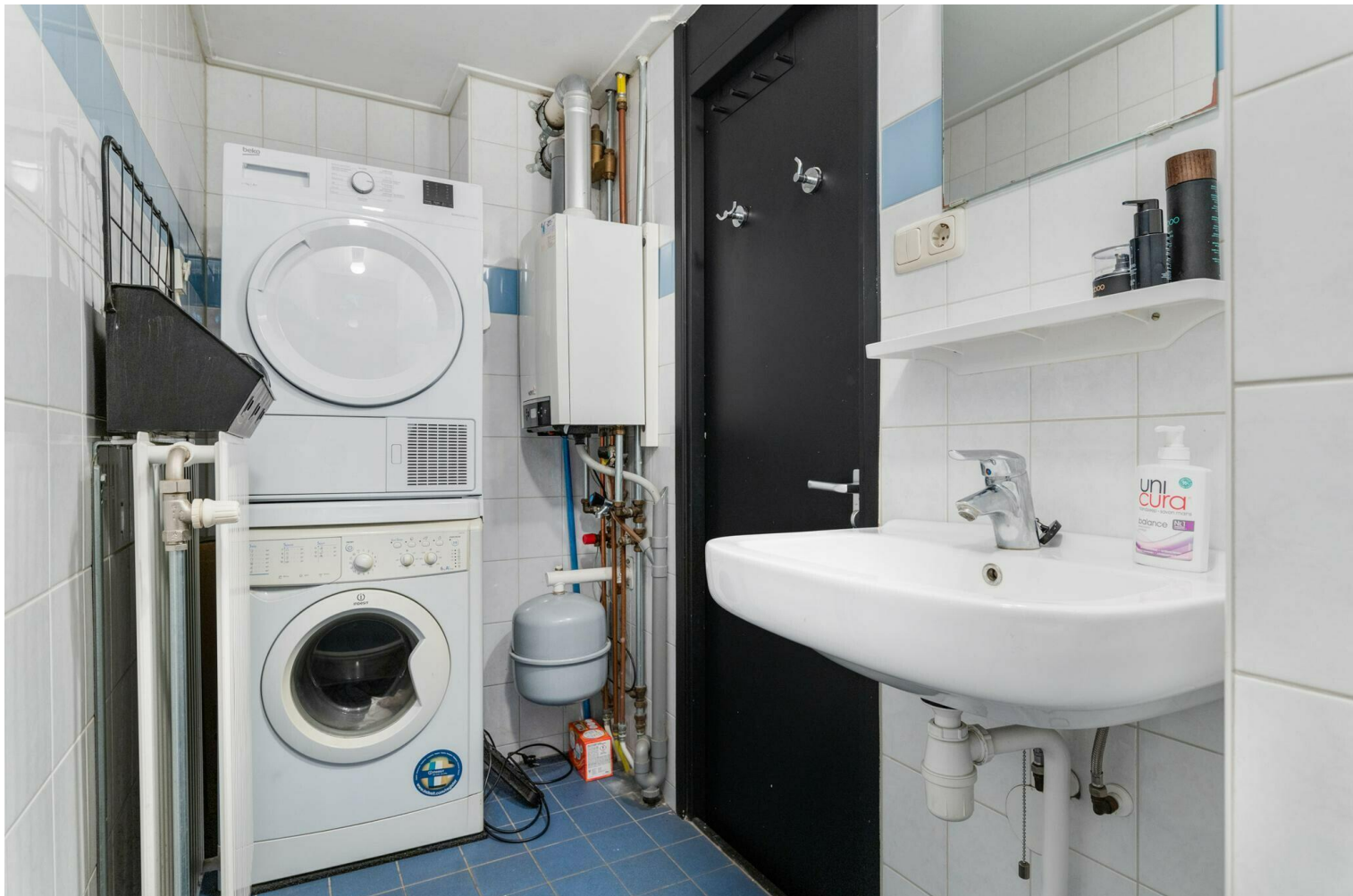
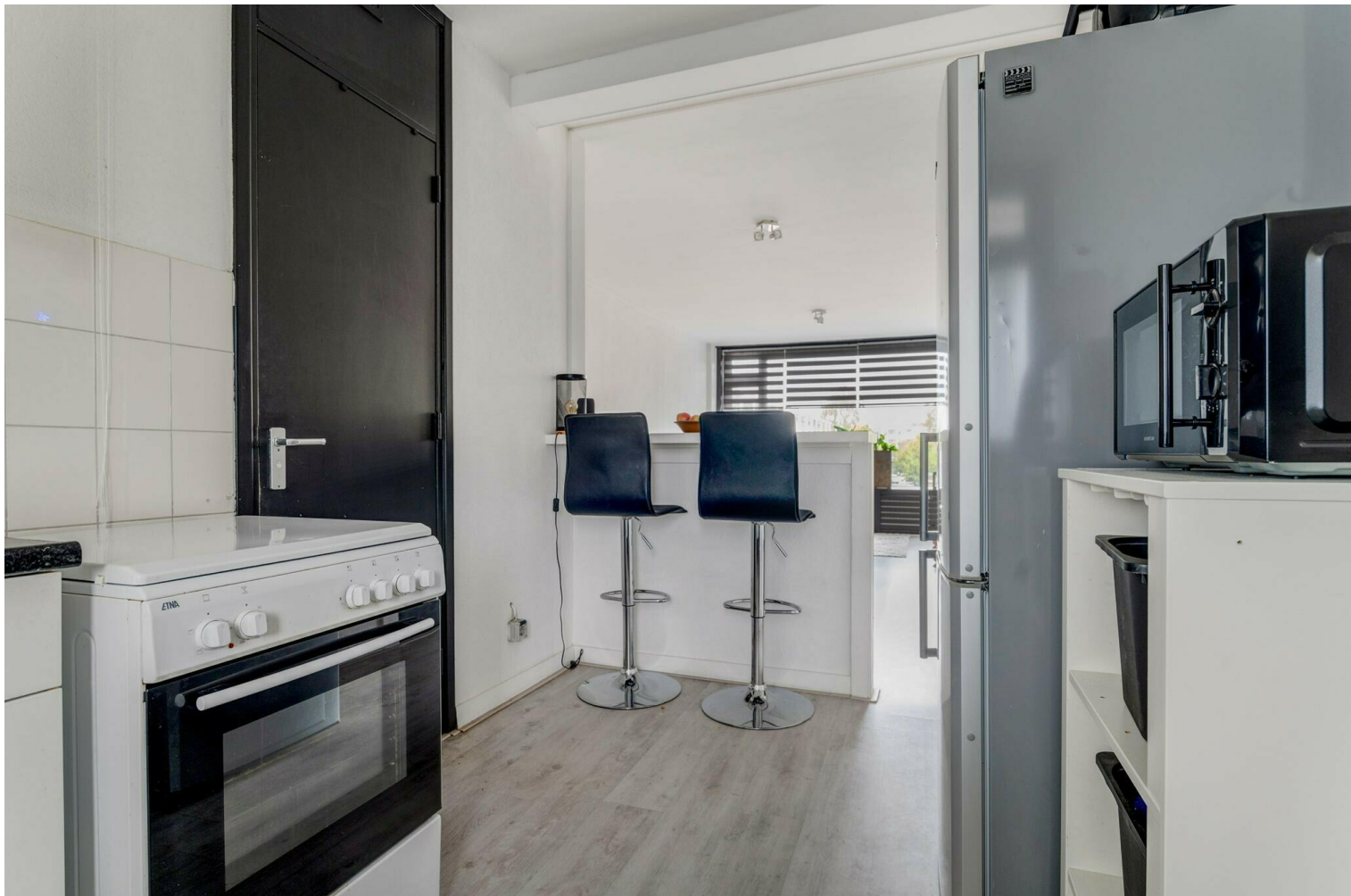
Op de kaart









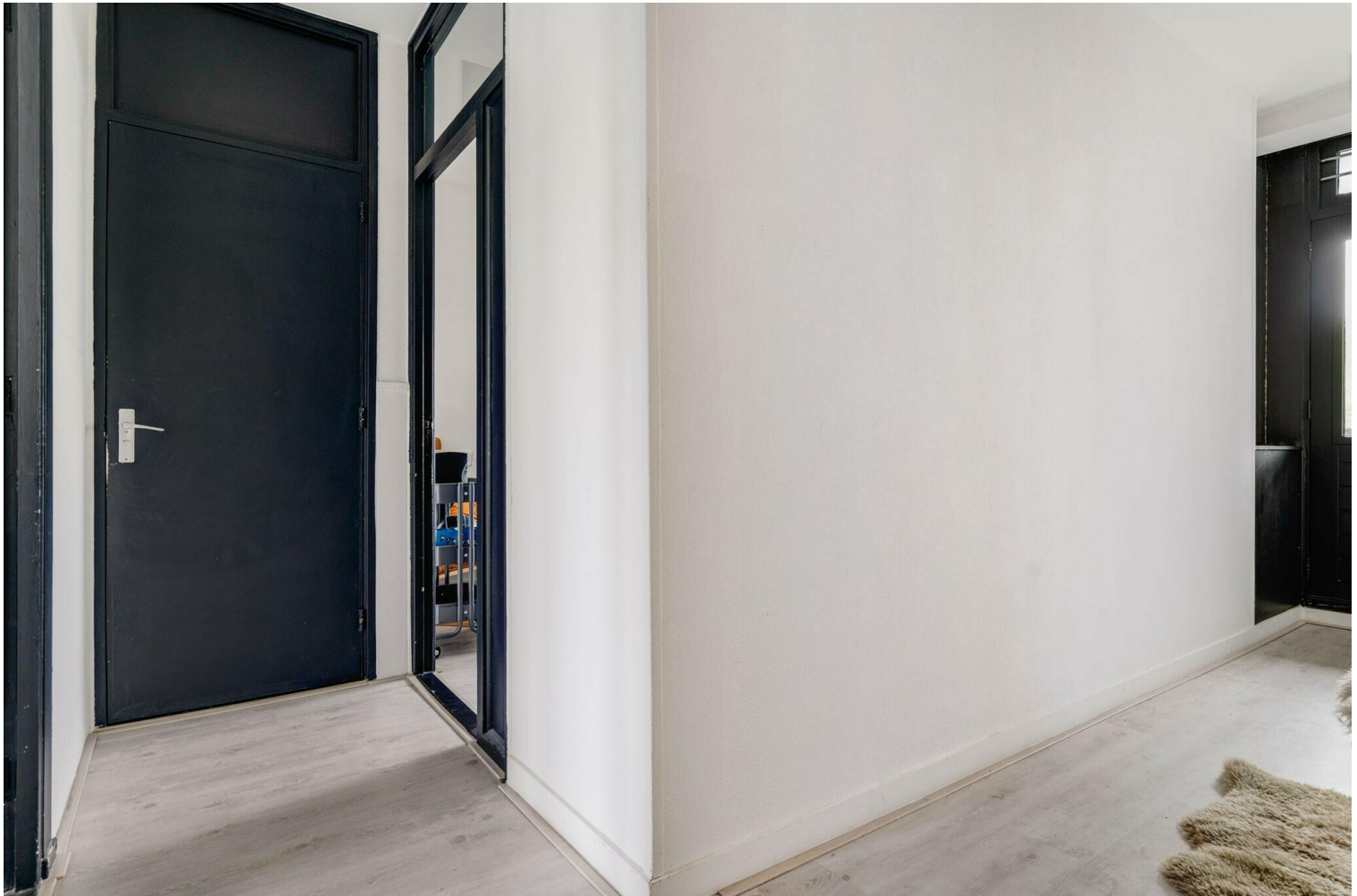
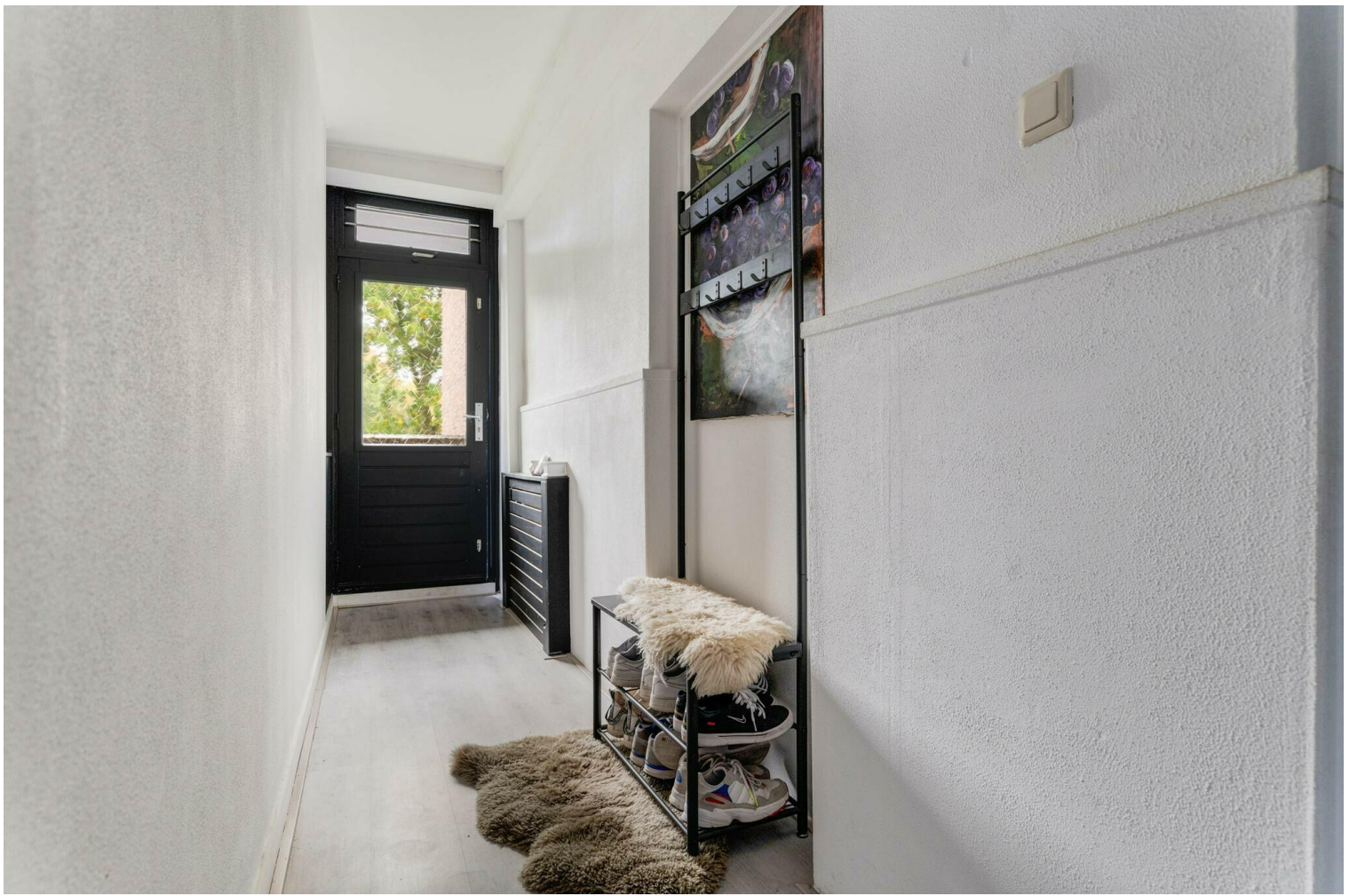








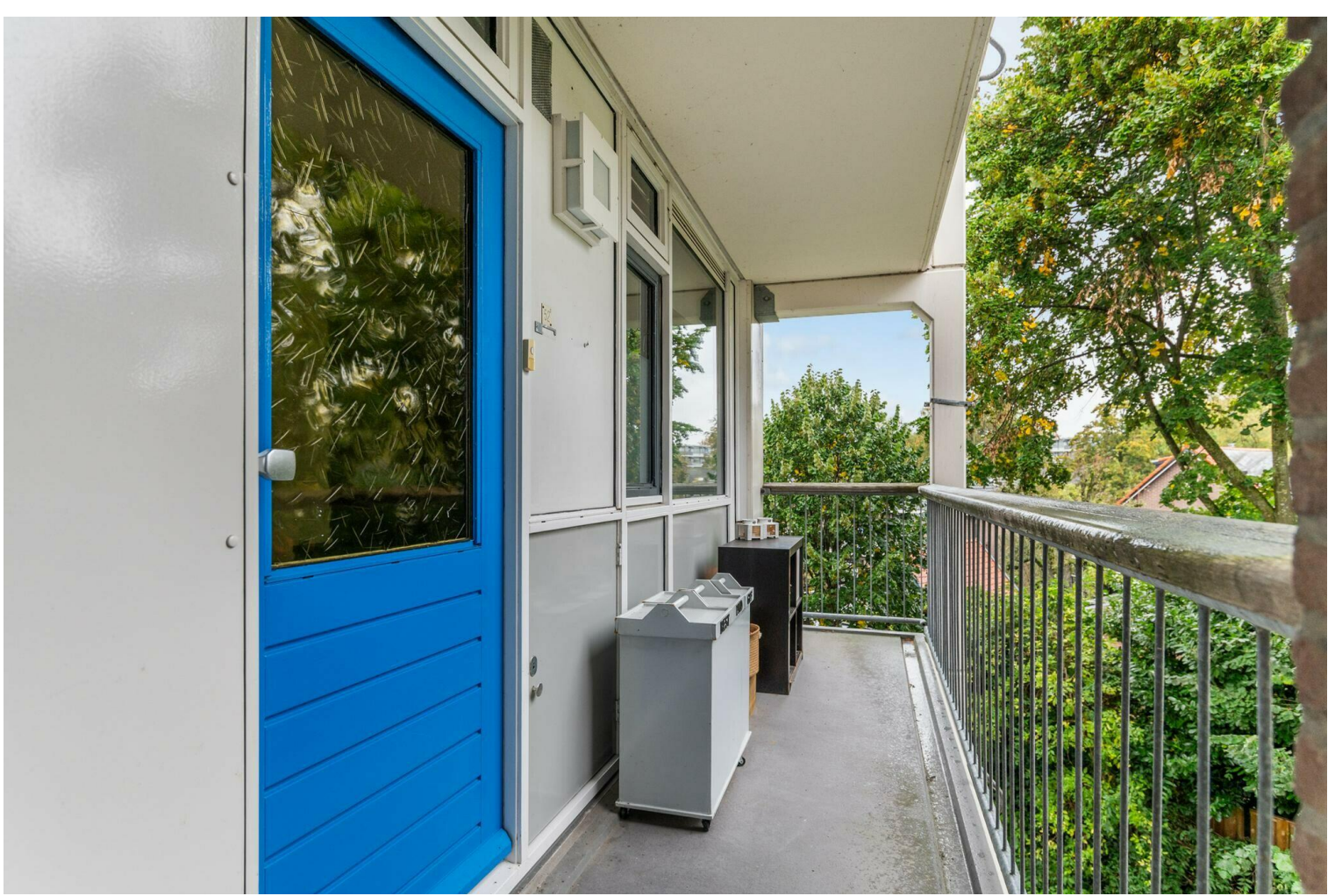








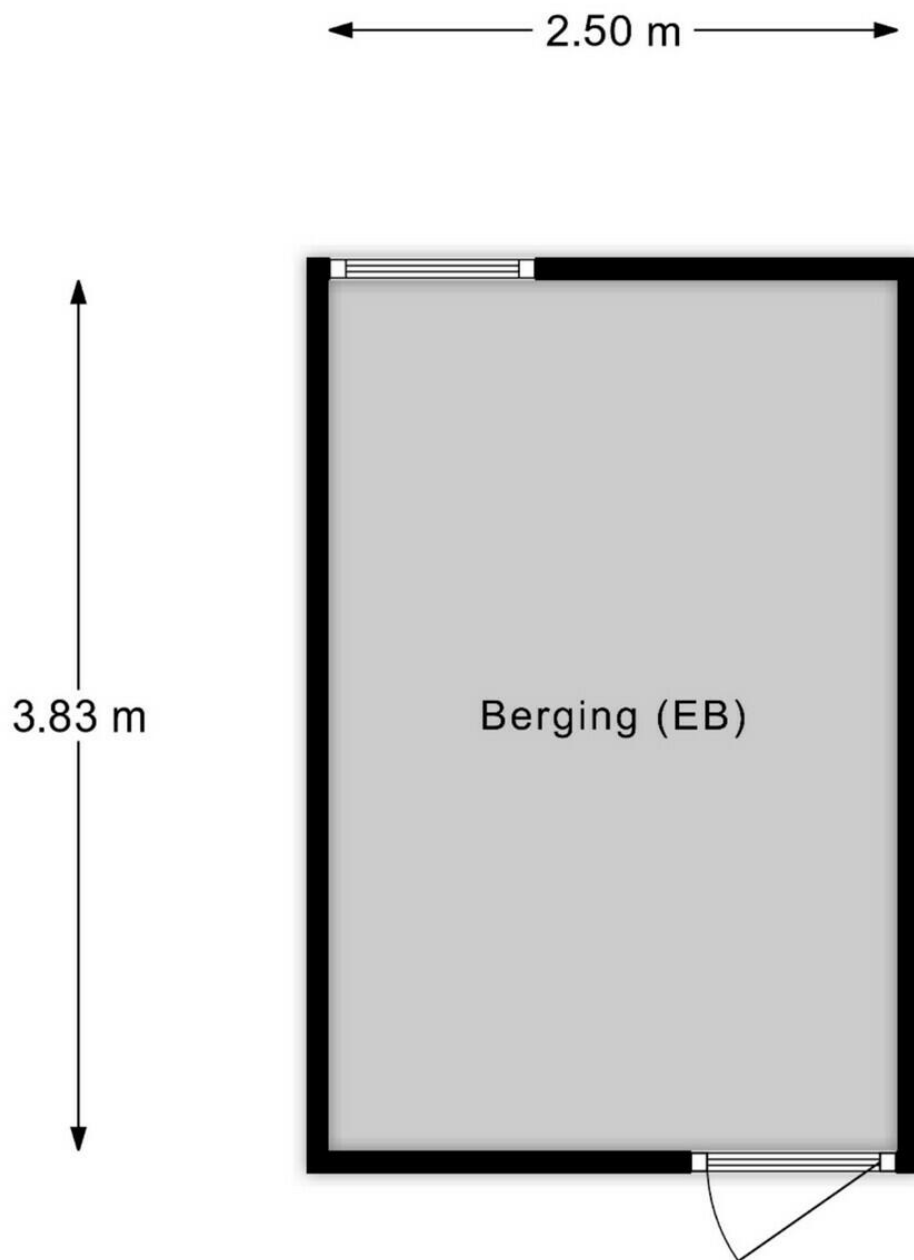








"- Vastgoed fotovideo -
Maatvoering is indicatief ter inzicht. Hieraan kunnen geen rechten ontleend worden."



"- Vastgoed fotovideo -
Maatvoering is indicatief ter inzicht. Hieraan kunnen geen rechten ontleend worden."

Jan Roeckplantsoen 52 2

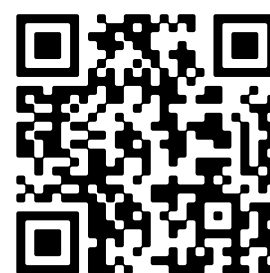
www.janroeckplantsoen52-2.nl



Taxatie-makelaar de Bruin

Kerkewijk 65
3901 EC, Veenendaal

www.taxatiemakelaardebruin.nl
0318 - 700 608



📱 Scan Mij!