

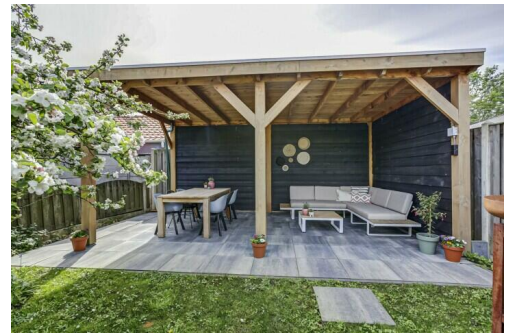
Oost-Souburg

J.I. Sandersestraat 16 | Vraagprijs € 295.000 k.k.



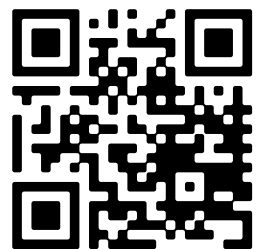
TE KOOP

WWW.JISANDERSESTRAAT16.NL



- Type object:** Geschakelde woning
Bouwjaar: 1927
Woonoppervlakte: 77 m²
Perceeloppervlakte: 328 m²
Inhoud: 431 m³
Aantal kamers: 3 kamers (2 slaapkamers)
Website: www.jisandersestraat16.nl

Bert Bimmel
MAKELAARDIJ



www.bertbimmel.nl | 0118 - 414 014

Omschrijving

J.I. Sandersstraat 16, 4388 EE Oost-Souburg

In het hartje van Oost-Souburg, met alle voorzieningen op loopafstand, bevindt zich deze sfeervolle woning met een verrassend ruime garage (38 m²) en prachtige tuin op een perceel van maar liefst 328 m². De woning is volledig gemoderniseerd met aandacht en behoudt van authentieke details.

Indeling: entree in hal met mk, aan de rechterzijde treft u de lichte keuken aan met een kookeiland en een aparte bergruimte met CV opstelling. Aansluitend aan de keuken een praktische bijkeuken met veel ruimte en toegang tot het toilet en de prachtige tuin. Aan de linker kant treft u de lichte, sfeervolle woonkamer met houtkachel en schuifpui naar het terras. Via de tuin bereikt u de extra brede garage. De garage heeft een eigen oprit en beschikt over een oppervlakte van 38 m². Hierdoor is deze ideaal geschikt voor meerdere doeleinden en multifunctioneel inzetbaar. De zonnige tuin, met fruitbomen, ligt vrij en biedt u door de omvang een weelde van rust, privacy en vrijheid. Geniet van verschillende terrassen, waardoor u de gehele dag kunt genieten van de zon. Achter in de tuin is een prachtige veranda geplaatst waar het, ook tot in de late uurtjes, goed toeven is.

Op de 1e verdieping treft u twee slaapkamers waarvan de voorste slaapkamer voorzien is van een vaste kastenwand. De badkamer is ruim van formaat en voorzien van douche en 2e toilet.

Werkelijk een buitenkans voor wie houdt van veel ruimte om zich heen, maar toch dichtbij alle voorzieningen wil zitten. Met een uitstekende afwerking is deze woning direct instapklaar te noemen.

Voor meer informatie verwijzen wij u graag naar onze website. Voor het plannen van een bezichtiging, neem contact op met Bert Bimmel Makelaardij (0118-414014) en wij geven u graag een rondleiding.

Overdracht

Vraagprijs:	€ 295.000 k.k.
Aanvaarding:	In overleg

Bouw

Object type:	Eengezinswoning, geschakelde woning
Soort bouw:	Bestaande bouw
Bouwjaar:	1927
Soort dak:	Mansarde dak bedekt met pannen

Oppervlakte en inhoud

Woonoppervlakte:	77 m ²
Perceeloppervlakte:	328 m ²
Inhoud:	431 m ³

Indeling

Aantal kamers:	3 kamers (2 slaapkamers)
Aantal badkamers:	1 badkamer
Badkamervoorzieningen:	Toilet, douche, dubbele wastafel
Aantal woonlagen:	2 woonlagen
Voorzieningen:	Rolluiken, tv-kabel, schuifpui, dakraam, glasvezel kabel

Energie

Energielabel:	
Isolatie:	Vloerisolatie, gedeeltelijk dubbel glas
Verwarming:	Cv-ketel
Warm water:	Cv-ketel
Cv ketel:	Atag combiketel gas gestookt uit 2018 (eigendom)

Buitenruimte

Tuin:	Achtertuint, voortuin
Achtertuint:	140 m ² (20 meter diep en 7 meter breed)
Ligging tuin:	Gelegen op het zuidwesten

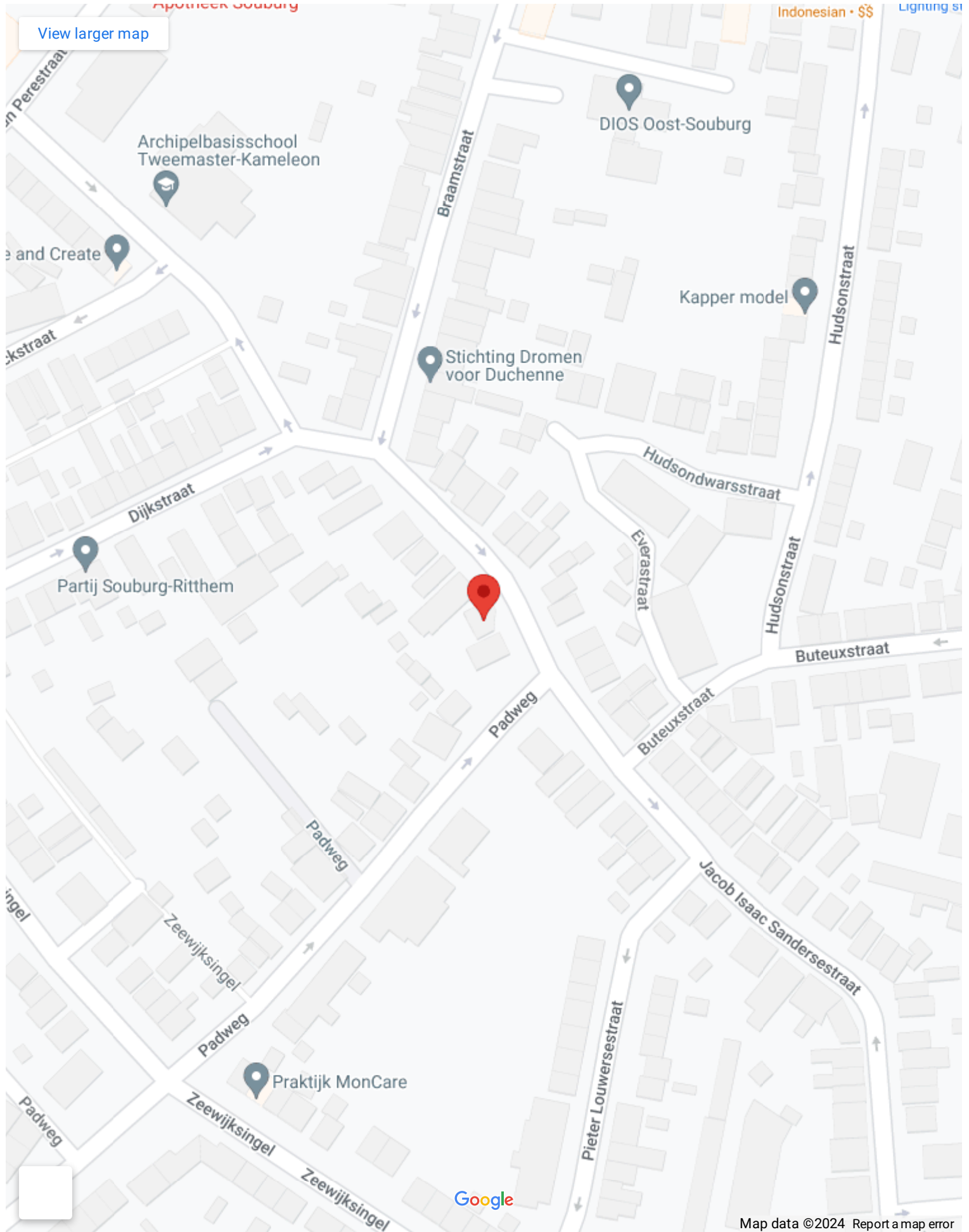
Bergruimte

Soort parkeergelegenheid:	Openbaar parkeren, op eigen terrein
---------------------------	-------------------------------------

Garage

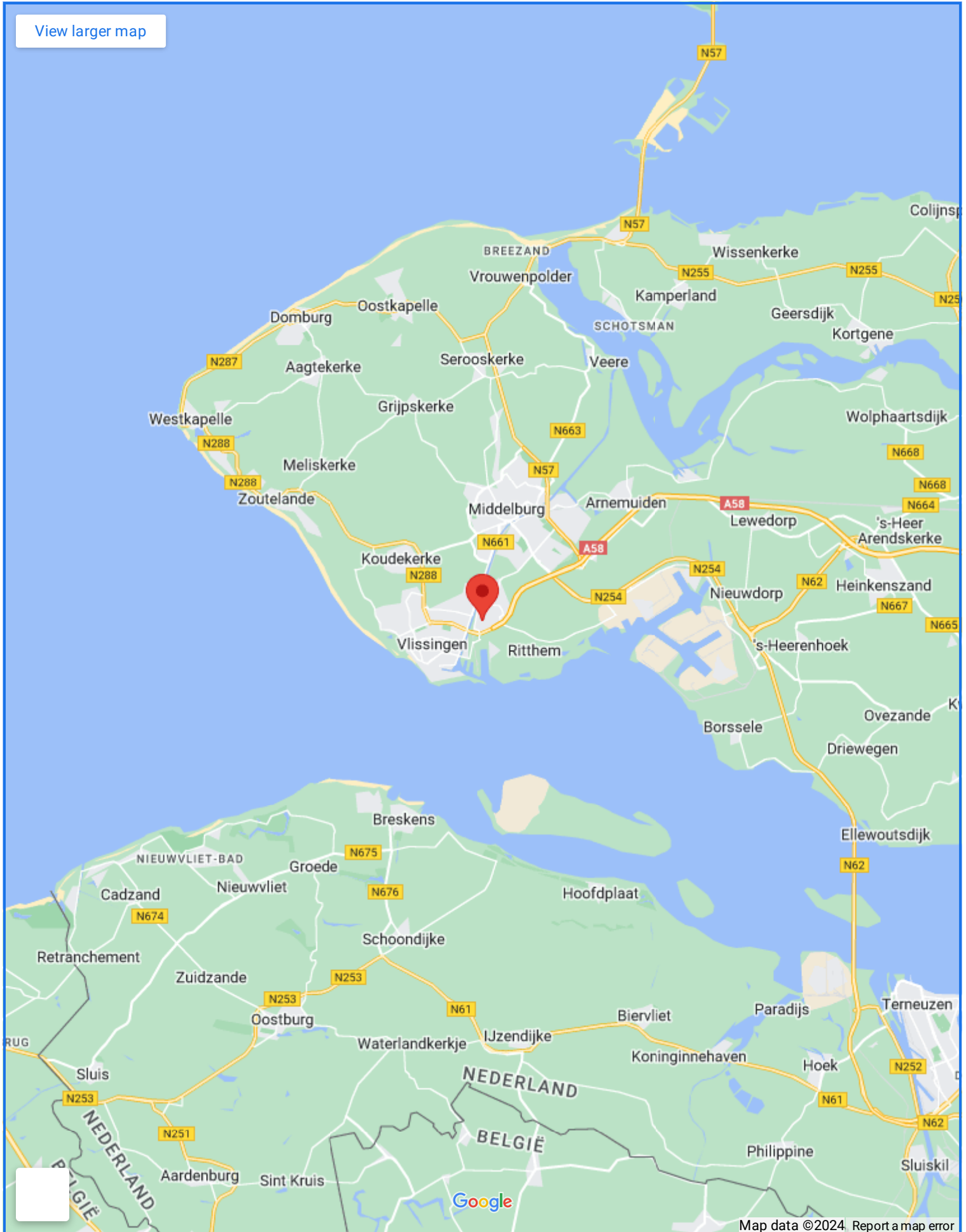
Soort garage:	Aangebouwd steen
Capaciteit garage:	2 auto's
Voorzieningen garage:	Elektra, vliering

Op de kaart



Op de kaart

[View larger map](#)















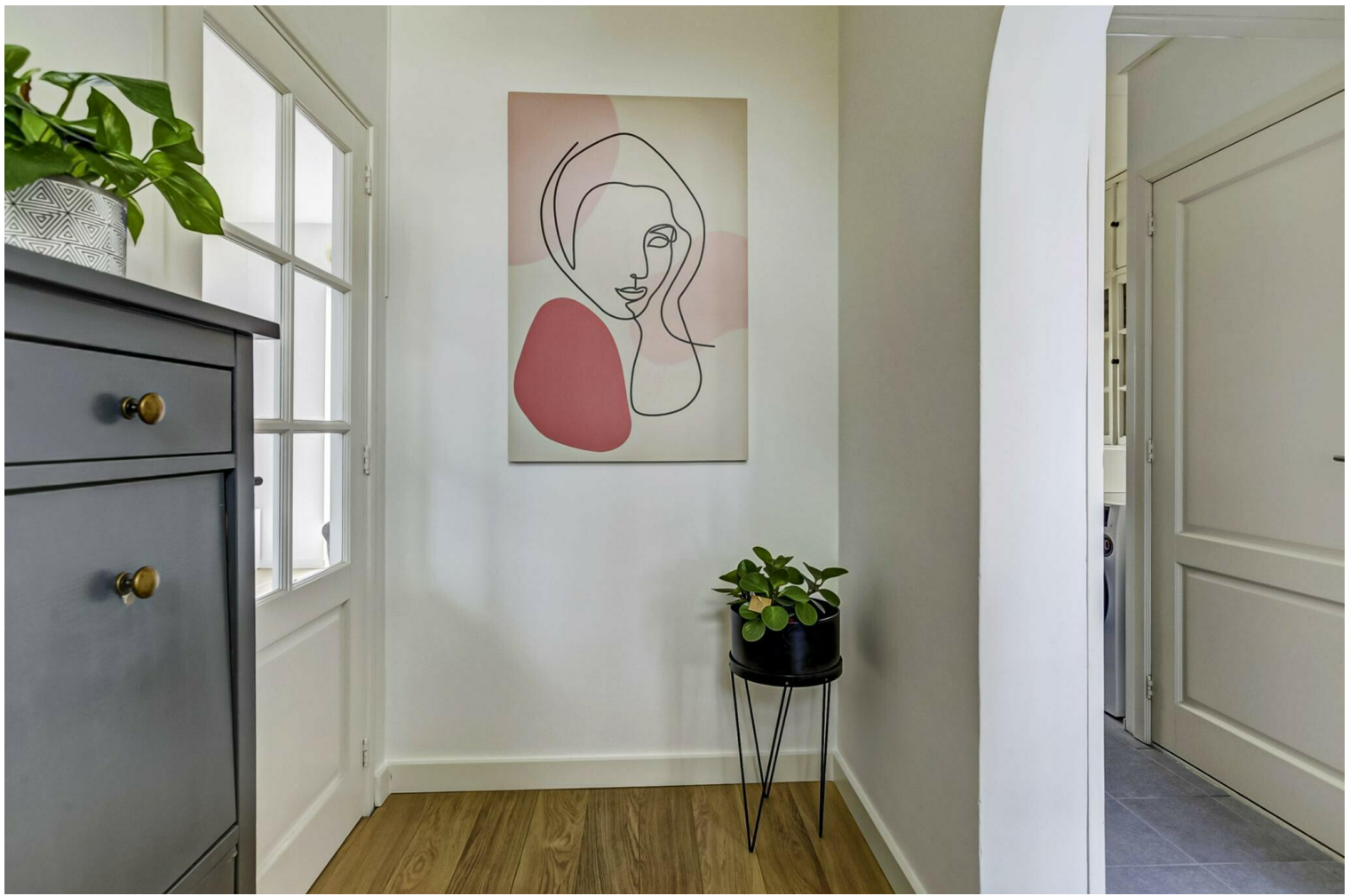


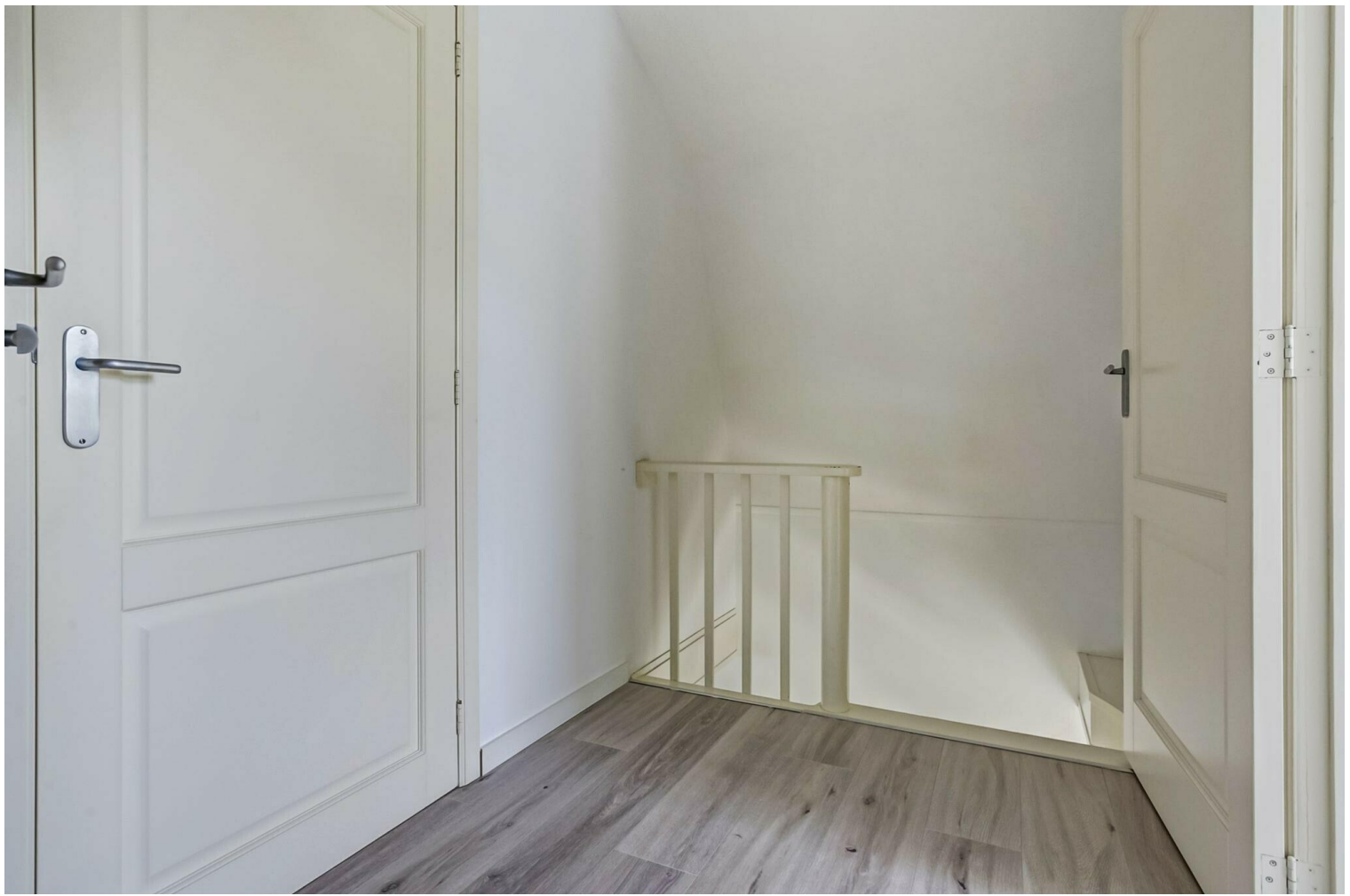












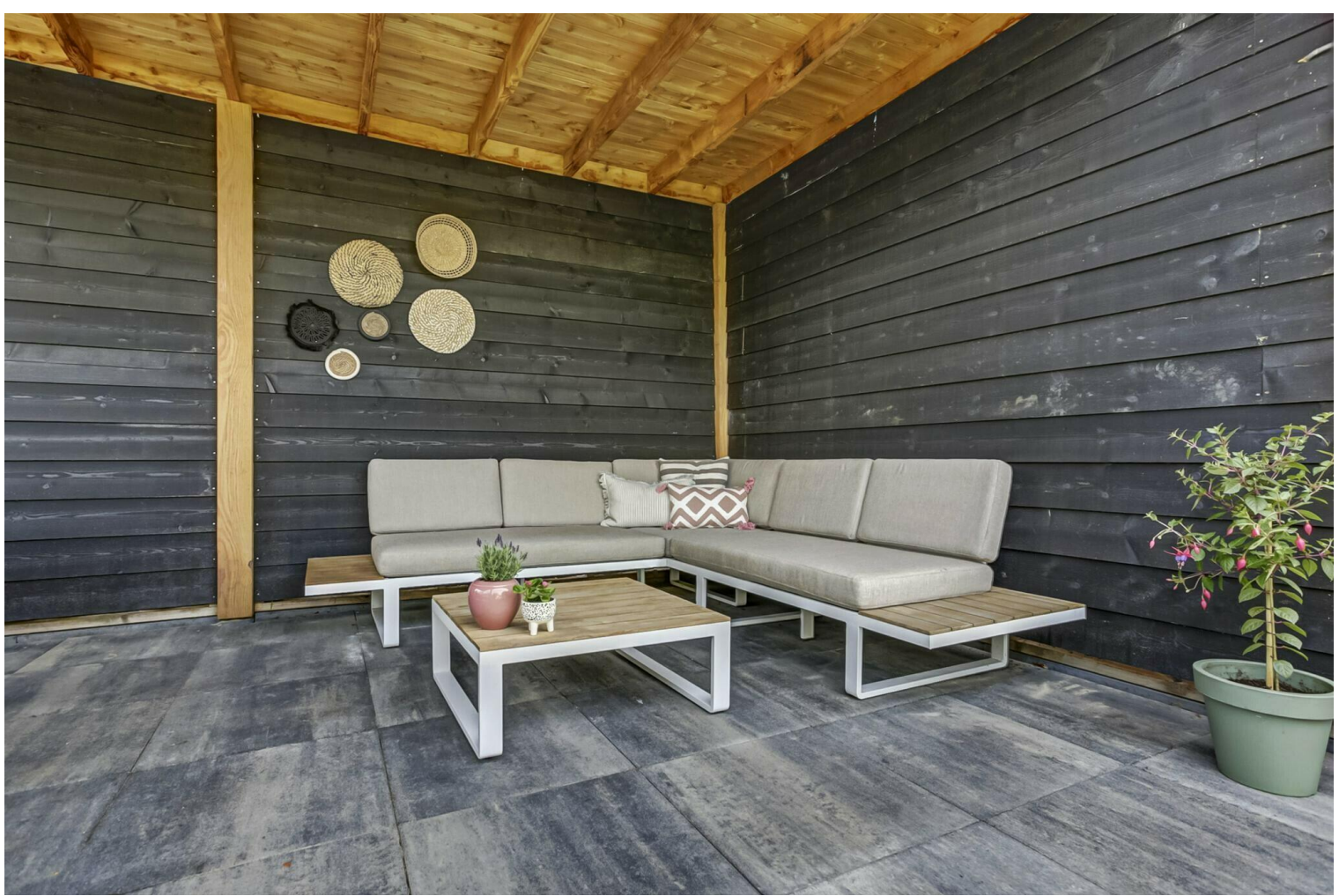














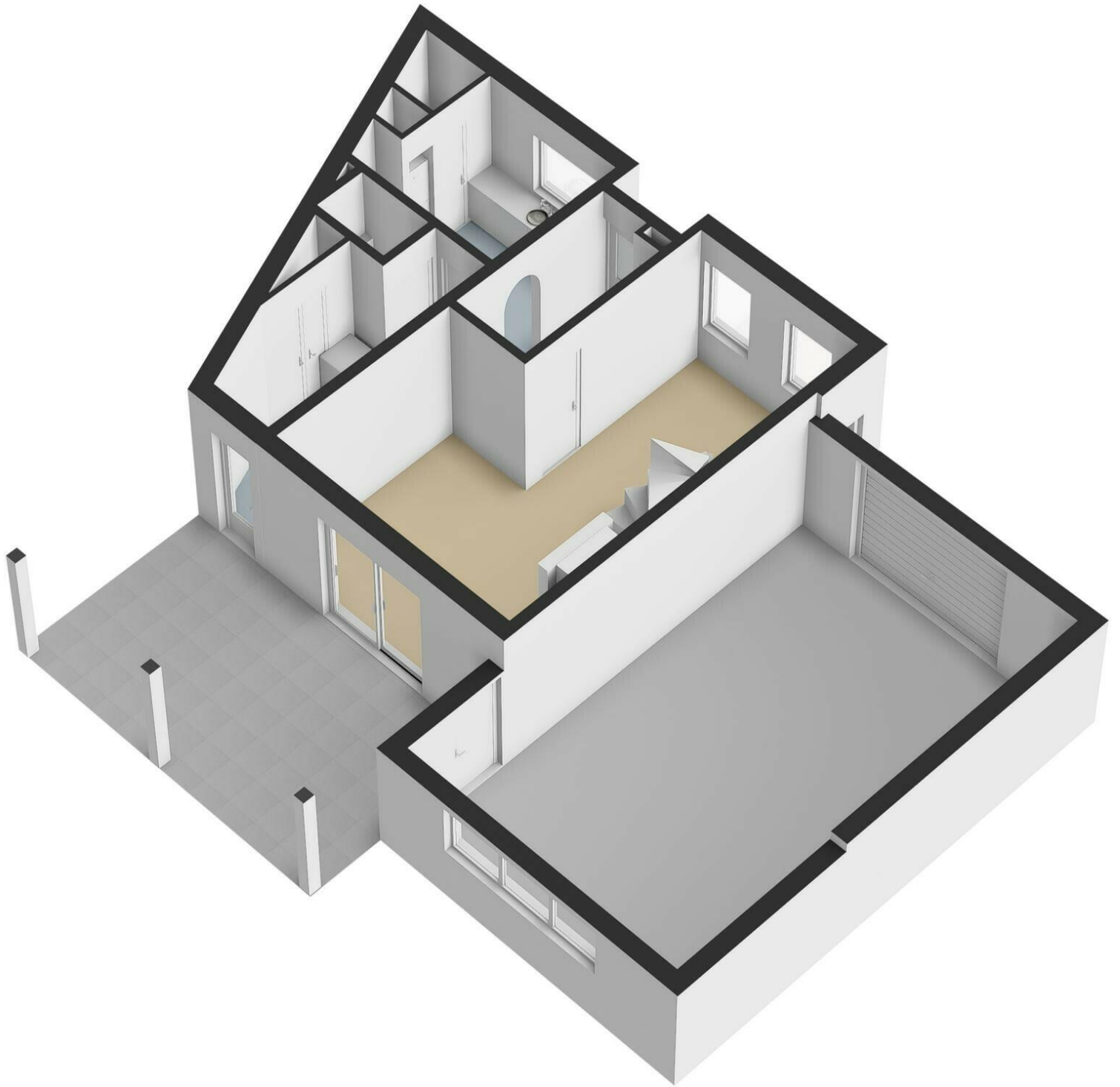


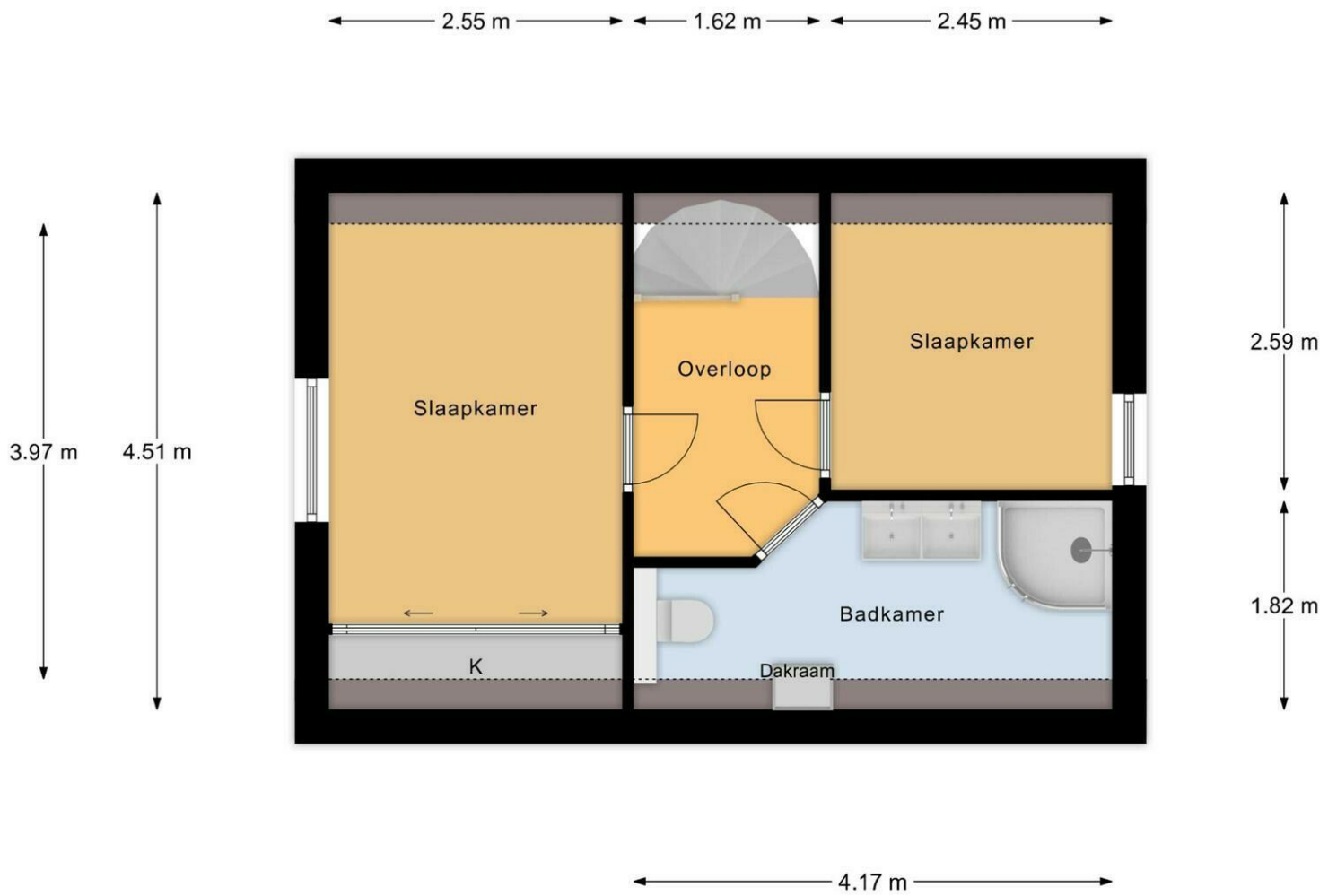




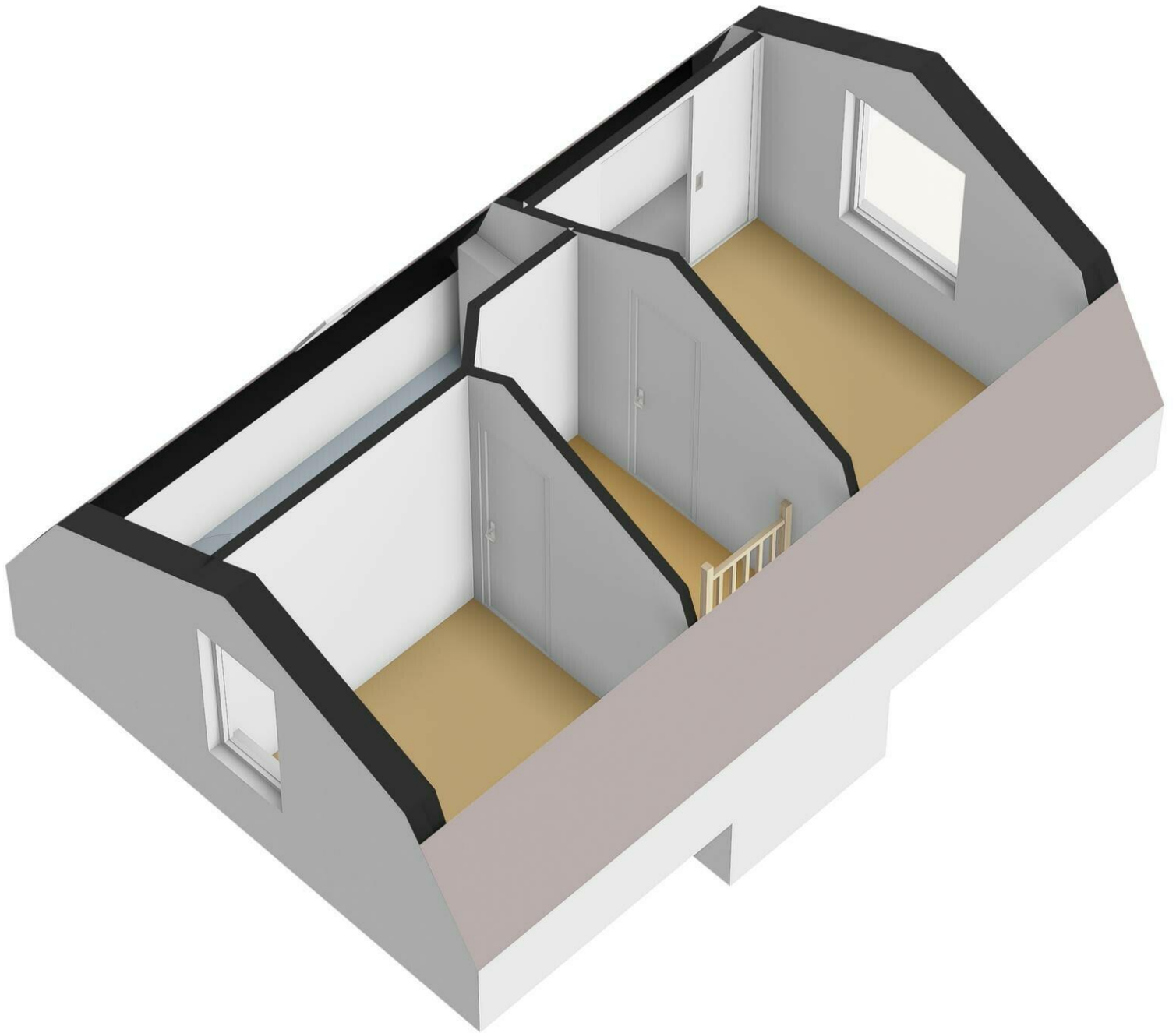


Begane Grond





1e Verdieping



J.I. Sandersestraat 16

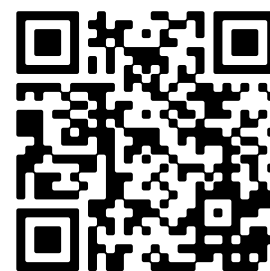
www.jisandersestraat16.nl



Bert Bimmel Makelaardij

Badhuisstraat 16
4381 LS, Vlissingen

www.bertbimmel.nl
0118 - 414 014



Scan Mij!