

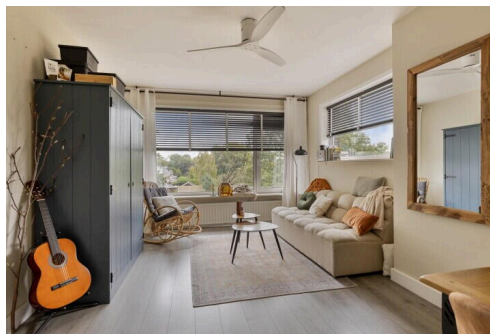
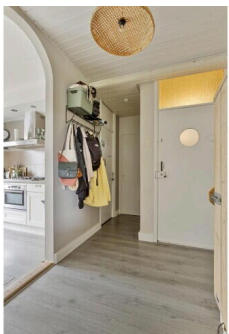
Waddinxveen

Juliana van Stolberglaan 16 | Vraagprijs € 250.000 k.k.



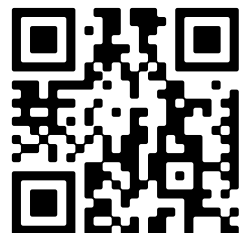
BESCHIKBAAR

WWW.JULIANAVANSTOLBERGLAAN16.NL



- Type object:** Galerijflat, appartement
Bouwjaar: 1962
Woonoppervlakte: 71 m²
Inhoud: 235 m³
Aantal kamers: 4 kamers (3 slaapkamers)
Website: www.julianavanstolberglaan16.nl

Houtman & de Vogel
Makelaars met pit



Omschrijving

Juliana van Stolberglaan 16, 2741 EG Waddinxveen

Ruim vierkamerappartement met twee zonnige balkons en modern afgewerkte ruimtes

Dit moderne vierkamerappartement op de derde verdieping biedt alles wat je zoekt. Met drie ruime slaapkamers, een lichte woonkamer, twee balkons en een volledig uitgeruste keuken, is dit een ideale plek voor gezinnen of werkenden die op zoek zijn naar comfort en stijl. Bovendien bevindt het zich in een goed onderhouden complex, met alle voorzieningen op loopafstand.

Waddinxveen is een rustige en groene omgeving met een dorps karakter, maar biedt toch alles binnen handbereik. Supermarkten, scholen en sportfaciliteiten liggen in de directe omgeving. De bereikbaarheid is uitstekend: je bent binnen enkele minuten op de A12 en het openbaar vervoer is op loopafstand, met een treinverbinding naar grote steden als Rotterdam en Gouda.

Indeling

Begane grond

Bij aankomst tref je de entree van het appartementencomplex. Hier vind je het bellentableau en de brievenbussen, waarna je via het trappenhuis naar de derde verdieping gaat.

3e Verdieping

Je komt binnen in een ruime entree die direct een lichte en open sfeer uitstraalt door de lichte wanden en het laminaat. Deze hal staat in open verbinding met de keuken, biedt toegang tot praktisch alle woonvertrekken en is voorzien van een meterkast, het toilet en een handige bergkast.

De woonkamer is ruim en heerlijk licht dankzij de grote raampartijen, en biedt voldoende ruimte voor een sfeervolle zit- en eethoek. De aangename lichtinval maakt het een fijne plek om te ontspannen of gasten te ontvangen. De moderne keuken is ingericht met een licht keukenmeubel in parallelle opstelling en beschikt over alle benodigde apparatuur, zoals een gaskookplaat, afzuigkap, combi-oven, koel-/vriescombinatie en een vaatwasser. Het ruime werkblad met houtmotief en de vele opbergmogelijkheden maken koken hier plezierig. Vanuit de keuken heb je toegang tot het eerste balkon, waar je van de ochtendzon kunt genieten.

Er zijn drie goed afgewerkte slaapkamers in het appartement. De eerste slaapkamer heeft openslaande deuren naar het tweede balkon en is voorzien van een vaste kast. De tweede slaapkamer beschikt ook over een vaste kast, terwijl de derde slaapkamer de badkamer en suite heeft. De badkamer is modern betegeld en beschikt over een inloofdouche, wastafelmeubel en een designradiator. Daarnaast zijn hier de witgoed aansluitingen aanwezig, wat het een praktische ruimte maakt.

Buitenruimte

De buitenruimte is prettig en veelzijdig. Voor het complex is er voldoende openbare parkeergelegenheid, en er is een berging in de onderbouw aanwezig. Aan de achterzijde van het complex bevindt zich een afgesloten speelveld, ideaal voor kinderen.

Beide balkons bieden plek voor een comfortabel zitje, zodat je op ieder moment van de dag van de zon kunt genieten.

Bijzonderheden

- Vierkamerappartement op de derde verdieping
- Twee balkons
- Moderne keuken met hoogwaardige inbouwapparatuur
- Drie ruime slaapkamers
- Badkamer met inloopdouche
- Berging in de onderbouw
- Afgesloten speelveld aan de achterzijde

Dit appartement is perfect voor wie ruimte, comfort en een goede locatie belangrijk vindt. Hier woon je heerlijk rustig, met alle gemakken binnen handbereik.

Kenmerken

Vraagprijs: € 250.000 k.k.

Aanvaarding: In overleg

Bouw

Object type: Galerijflat, appartement

Soort bouw: Bestaande bouw

Bouwjaar: 1962

Soort dak: Zadeldak

Oppervlakte en inhoud

Woonoppervlakte: 71 m²

Inhoud: 235 m³

Externe bergruimte: 10 m²

Gebouwgebonden buitenruimte: 4 m²

Indeling

Aantal kamers: 4 kamers (3 slaapkamers)

Aantal woonlagen: 1 woonlaag

Energie

Energie label: E

Verwarming: Cv-ketel

Buitenruimte

Ligging: In woonwijk

Tuin: Geen tuin

Bergruimte

Schuur berging: Box

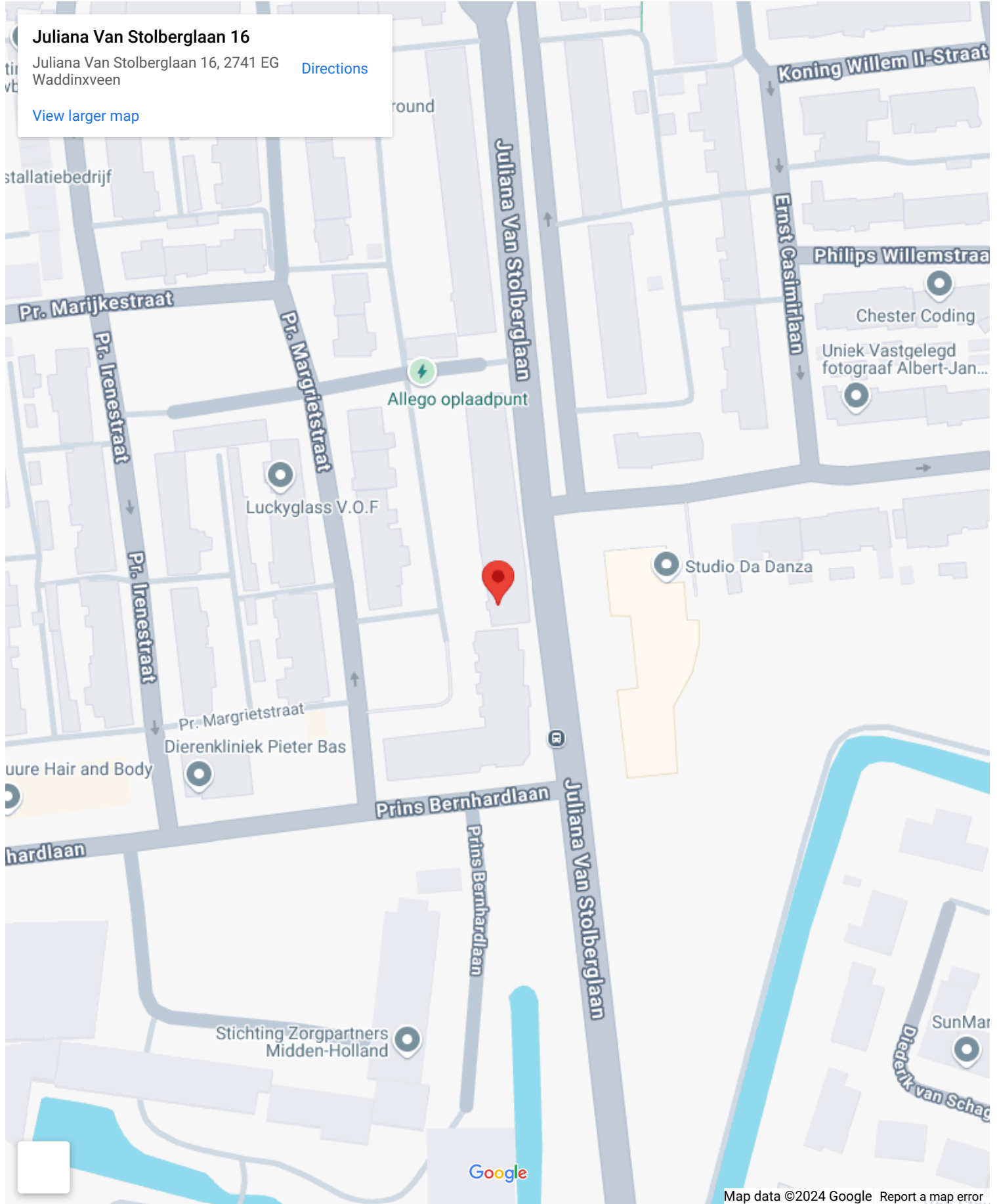
Garage

Soort garage: Geen garage

VvE Checklist

Periodieke bijdrage: Ja

Op de kaart



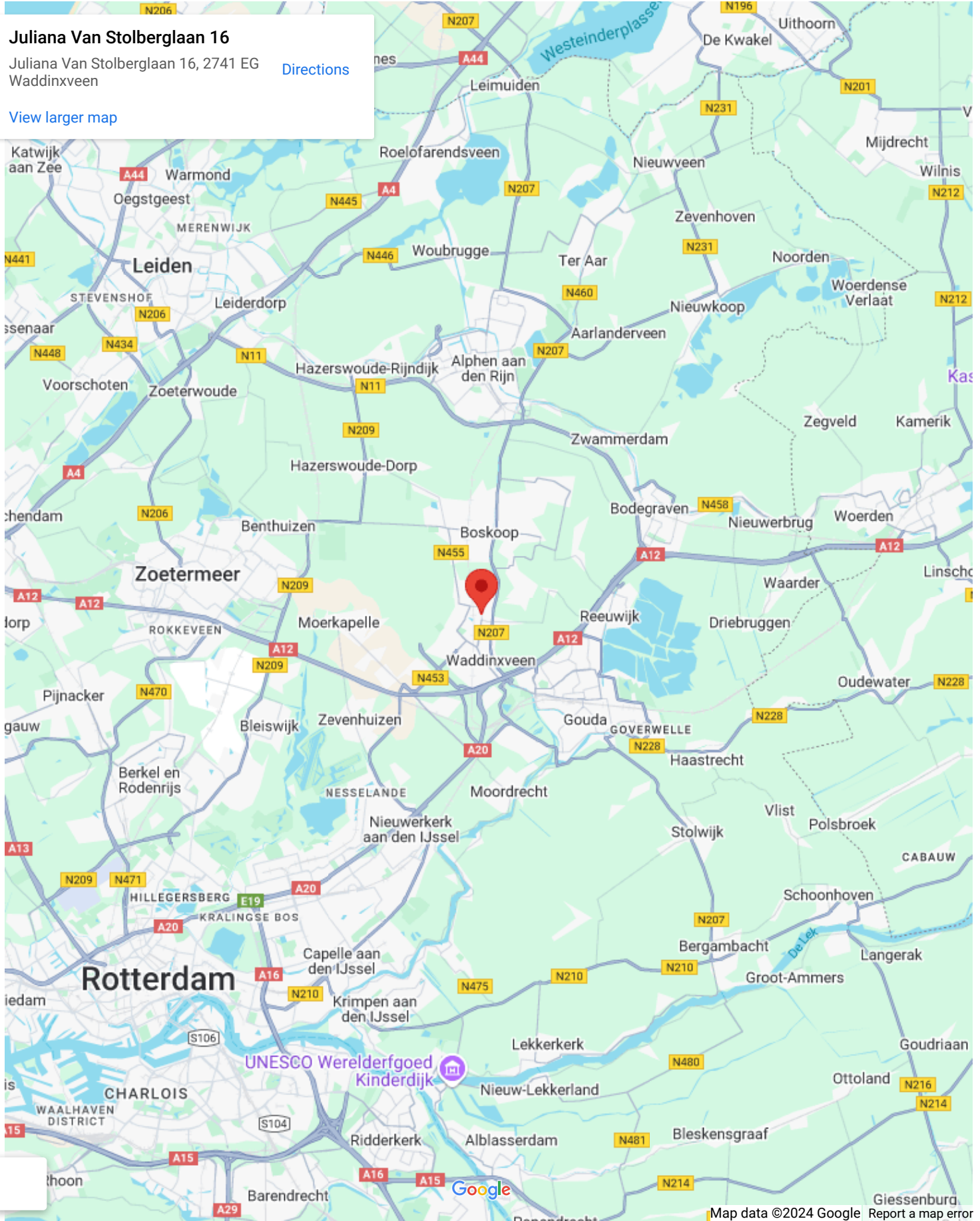
Op de kaart

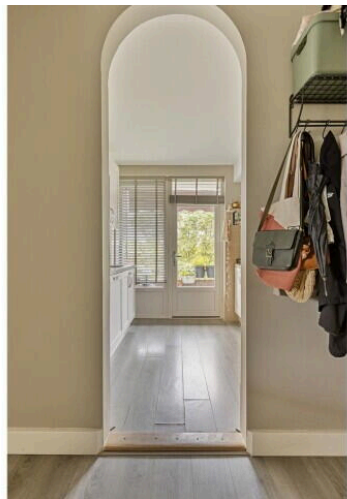
Juliana Van Stolberglaan 16

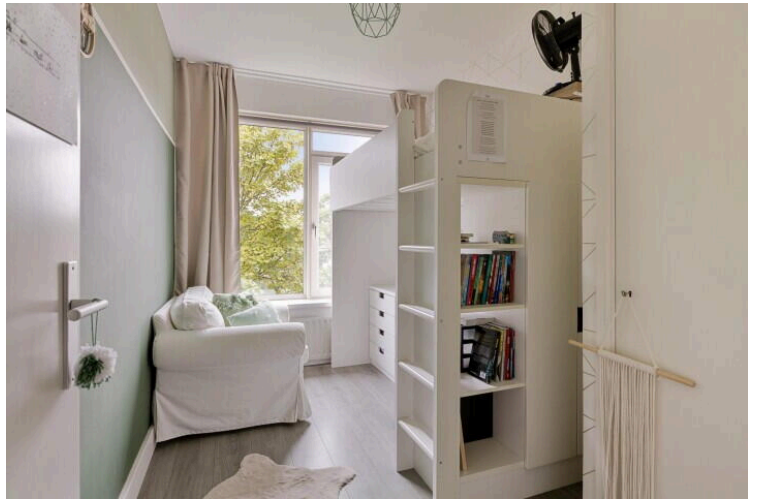
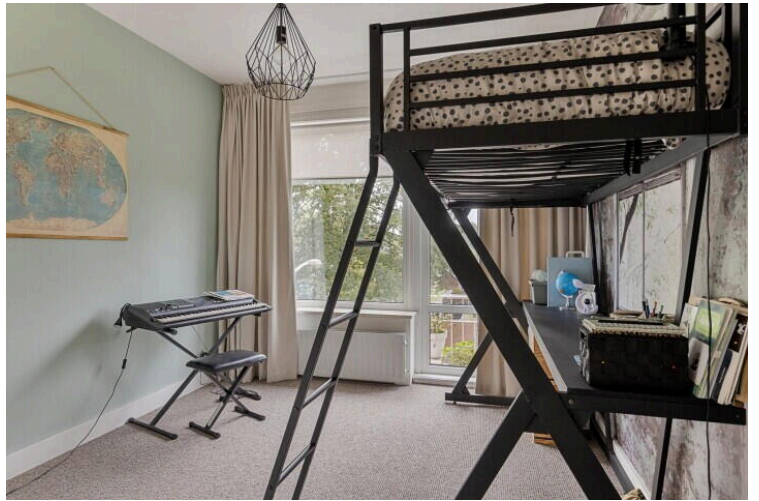
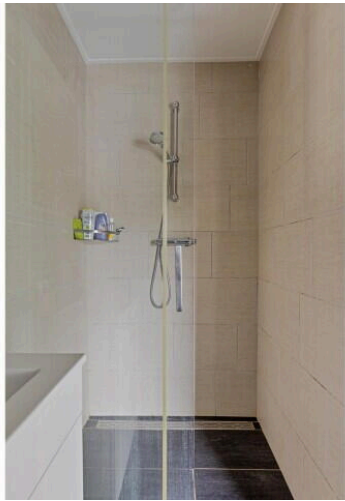
Juliana Van Stolberglaan 16, 2741 EG Waddinxveen

[Directions](#)

[View larger map](#)









2.78 m 1.22 m 2.76 m 2.19 m

9.46 m
3.60 m
5.75 m

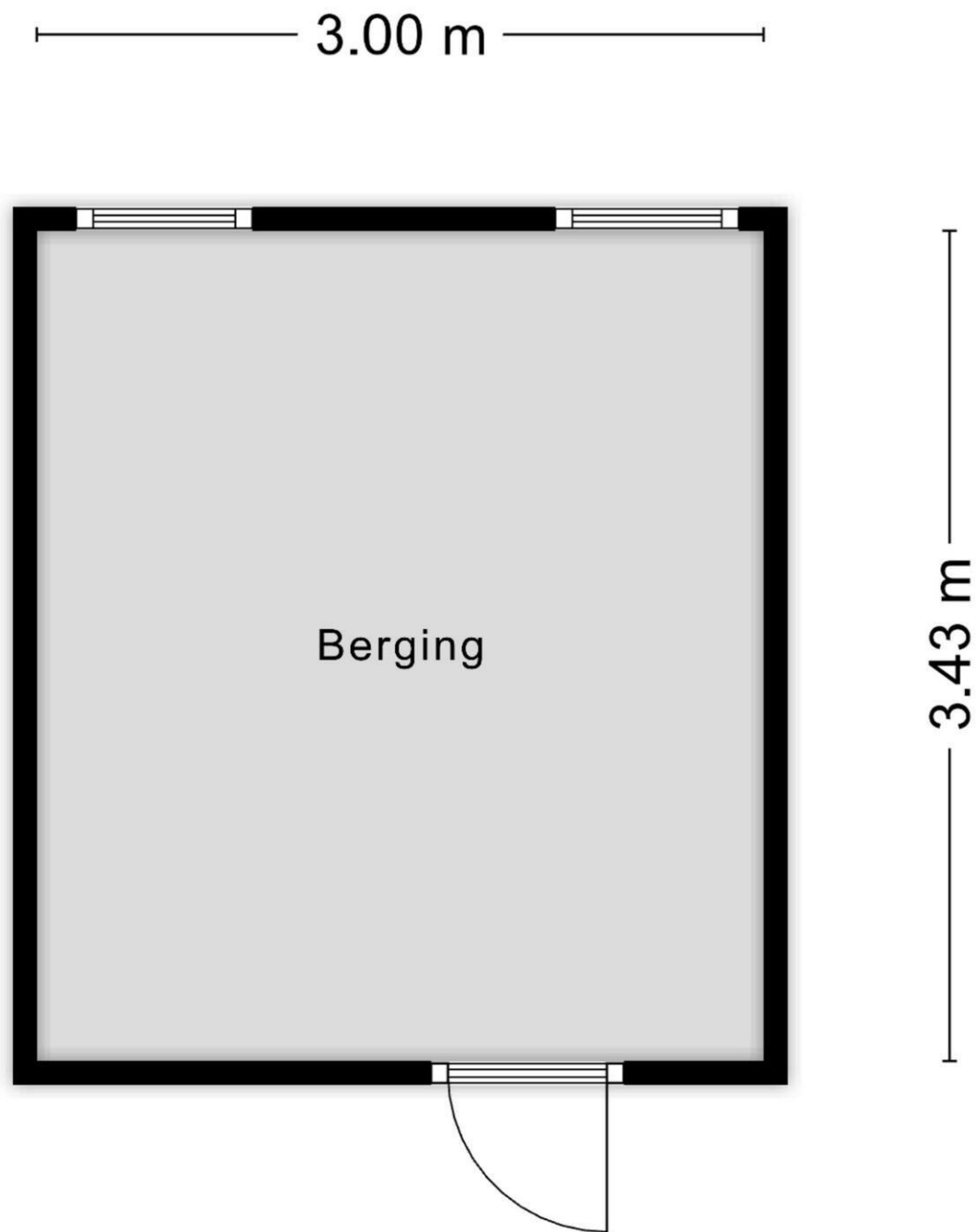


2.49 m
0.82 m
0.82 m
0.90 m
3.20 m
0.52 m
0.90 m
3.41 m

3.64 m 3.01 m
6.85 m

1.54 m

Aan de plattegronden kunnen geen rechten worden ontleend
© Zibber www.zibber.nl



Aan de plattegronden kunnen geen rechten worden ontleend
© Zibber www.zibber.nl

Juliana van Stolberglaan 16

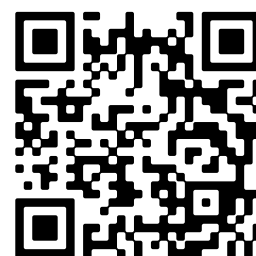
www.julianavanstolberglaan16.nl



Houtman & de Vogel Makelaardij

Euromarkt 3
2408 BA, Alphen aan den Rijn

www.houtmandevogel.nl
0172 - 234 406



Scan Mij!