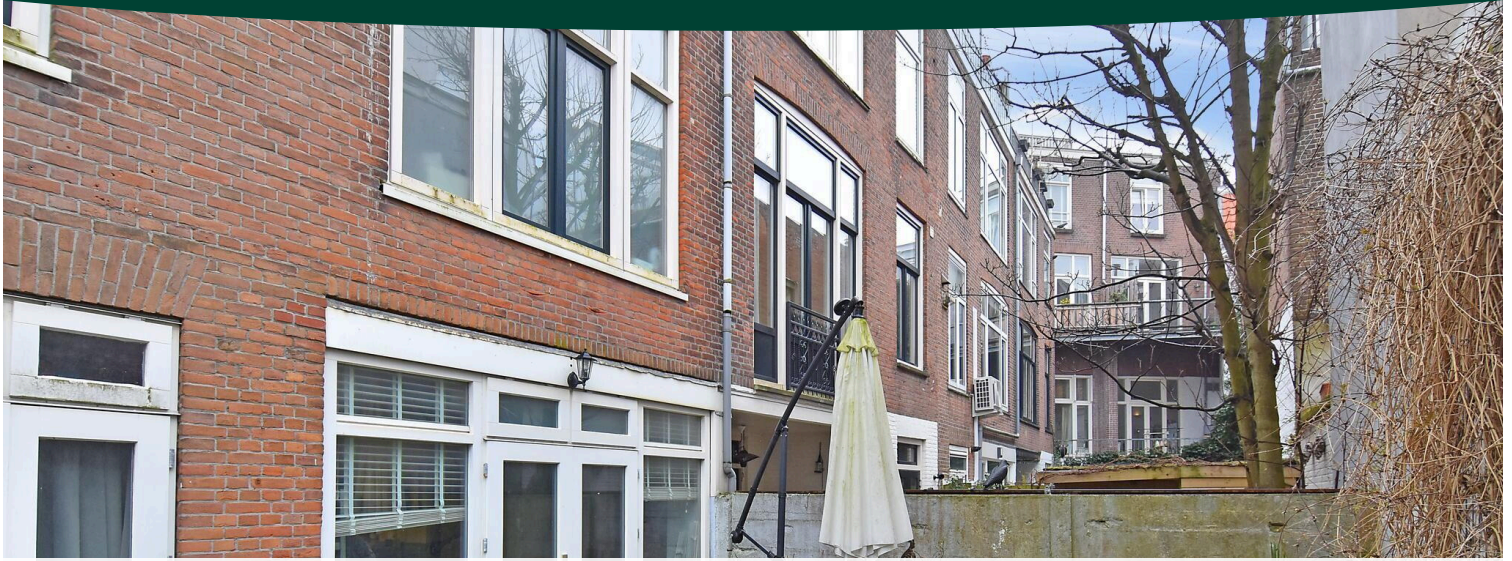


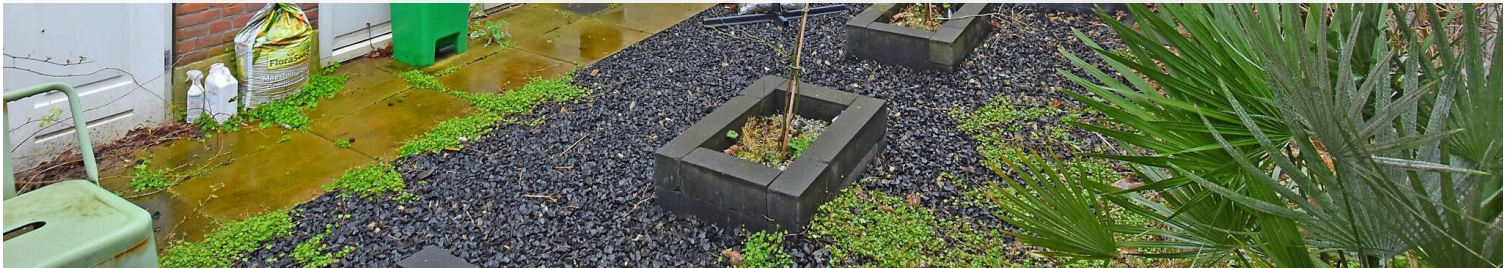
# 's-gravenhage

Kanaalweg 90 | Vraagprijs € 350.000 k.k.



## BESCHIKBAAR

[WWW.KANAALWEG90.NL](http://WWW.KANAALWEG90.NL)



- Type object:** Benedenwoning, appartement  
**Bouwjaar:** 1895  
**Woonoppervlakte:** 76 m<sup>2</sup>  
**Inhoud:** 215 m<sup>3</sup>  
**Aantal kamers:** 3 kamers (1 slaapkamers)  
**Website:** [www.kanaalweg90.nl](http://www.kanaalweg90.nl)



# Omschrijving

## Kanaalweg 90, 2584 CM 's-gravenhage

In de zeer begeerde visserijbuurt is deze gezellige souterrainwoning met achtertuin en met 3 kamers gelegen, voorzien van een achtertuin op het noordwesten. Dit sfeervolle appartement is ideaal gelegen nabij de winkels in de Frederik Hendriklaan, Badhuisstraat en Keizerstraat, waardoor u kunt genieten van het bruisende winkelgebied. Bovendien bevindt het zich op steenworp afstand van het groene Westbroekpark en van Stolkpark, wat perfect is voor ontspannende wandelingen.

De gunstige ligging van de woning biedt ook gemakkelijke toegang tot het strand en de boulevard van Scheveningen, winkels en restaurants, diverse openbaar vervoeropties en belangrijke uitvalswegen, waardoor u kunt profiteren van een vlotte bereikbaarheid naar diverse bestemmingen. Verder in de directe omgeving; (internationale) scholen en diverse sportverenigingen.

De woning onderging een renovatie in 2017. De combinatie van charmante elementen en moderne voorzieningen zorgt voor een aantrekkelijke leefomgeving.

### Indeling:

Entree via een gezamenlijke entree met eigen toegang tot het appartement. De hal leidt naar een gang, een badkamer, een zeer ruime berging, een keurig verzorgd toilet, een royale en sfeervolle moderne keuken aan de voorzijde met wasmachineaansluiting en diverse apparatuur. De charmante woonkamer beschikt over houten vloerdelen en een schouw. De serre aan de achterzijde heeft openslaande deuren naar de achtertuin. De slaapkamer aan de achterzijde is voorzien van een vaste wastafel in een nis en geeft ook toegang tot de tuin.

Maak kennis met de stijlvolle uitstraling van deze woning. Neem contact met ons op voor een bezichtiging

### Bijzonderheden:

- Actieve VvE: bijdrage € 62,50,- per maand (1/4e aandeel in de VvE);
- Eigen grond;
- Achtertuin op het noordwesten;
- Zeer charmante uitstraling;
- Dubbel glas;
- Ouderdoms- en materialenclausule van toepassing;
- CV (2018).
- energielabel C

Deze informatie is door ons met de nodige zorgvuldigheid samengesteld. Onzerzijds wordt echter geen enkele aansprakelijkheid aanvaard voor enige onvolledigheid, onjuistheid of anderszins, dan wel de gevolgen daarvan. Alle opgegeven maten en oppervlakten zijn indicatief.

## Kenmerken

Vraagprijs: € 350.000 k.k.

Aanvaarding: In overleg

Bijdrage vve: € 62.5 p/m

## Bouw

Object type: Benedenwoning, appartement

Soort bouw: Bestaande bouw

Bouwjaar: 1895

Soort dak: Zadeldak

## Oppervlakte en inhoud

Woonoppervlakte: 76 m<sup>2</sup>

Inhoud: 215 m<sup>3</sup>

## Indeling

Aantal kamers: 3 kamers (1 slaapkamers)

Aantal badkamers: 1 badkamer

Badkamervoorzieningen: Douche, wastafel

Aantal woonlagen: 1 woonlaag

Voorzieningen: Mechanische ventilatie, natuurlijke ventilatie

## Energie

Energie label: C

Isolatie: Muurisolatie, dubbel glas

Verwarming: Cv-ketel

Warm water: Cv-ketel

Cv ketel: Combiketel gas gestookt uit 2018 (eigendom)

## Buitenruimte

Ligging: Aan park, in woonwijk, in bosrijke omgeving

Tuin: Achtertuin

Achtertuin: 40 m<sup>2</sup> (0.05 meter diep en 0.08 meter breed)

Ligging tuin: Gelegen op het westen en

## Bergruimte

Soort parkeergelegenheid:

Openbaar parkeren

## Garage

Soort garage:

Geen garage

## VvE Checklist

Inschrijving kvk:

Ja

Jaarlijkse vergadering:

Ja

Periodieke bijdrage:

Ja, € 62.5 p/m

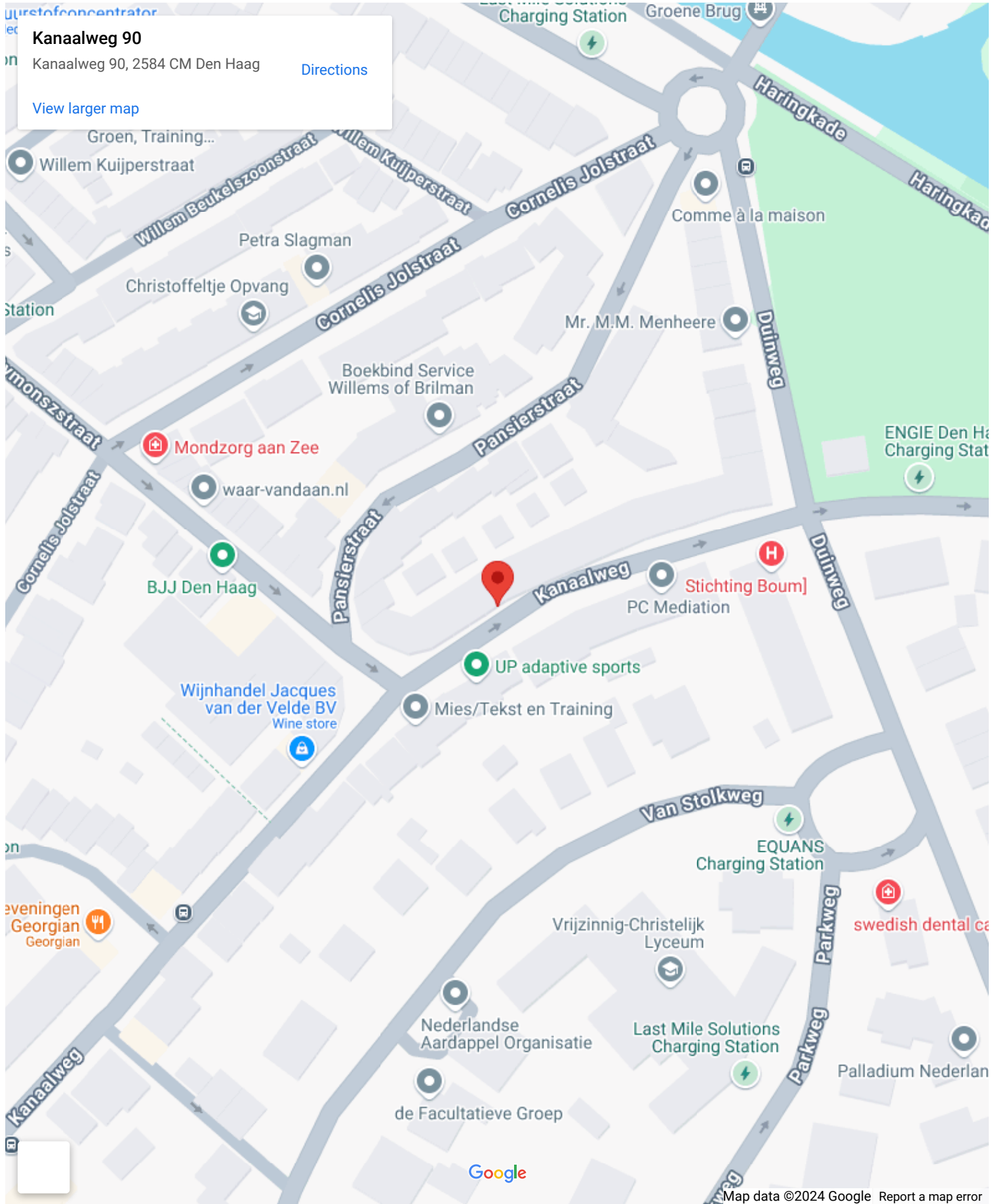
Reservefonds aanwezig:

Ja

Opstalverzekering:

Ja

# Op de kaart



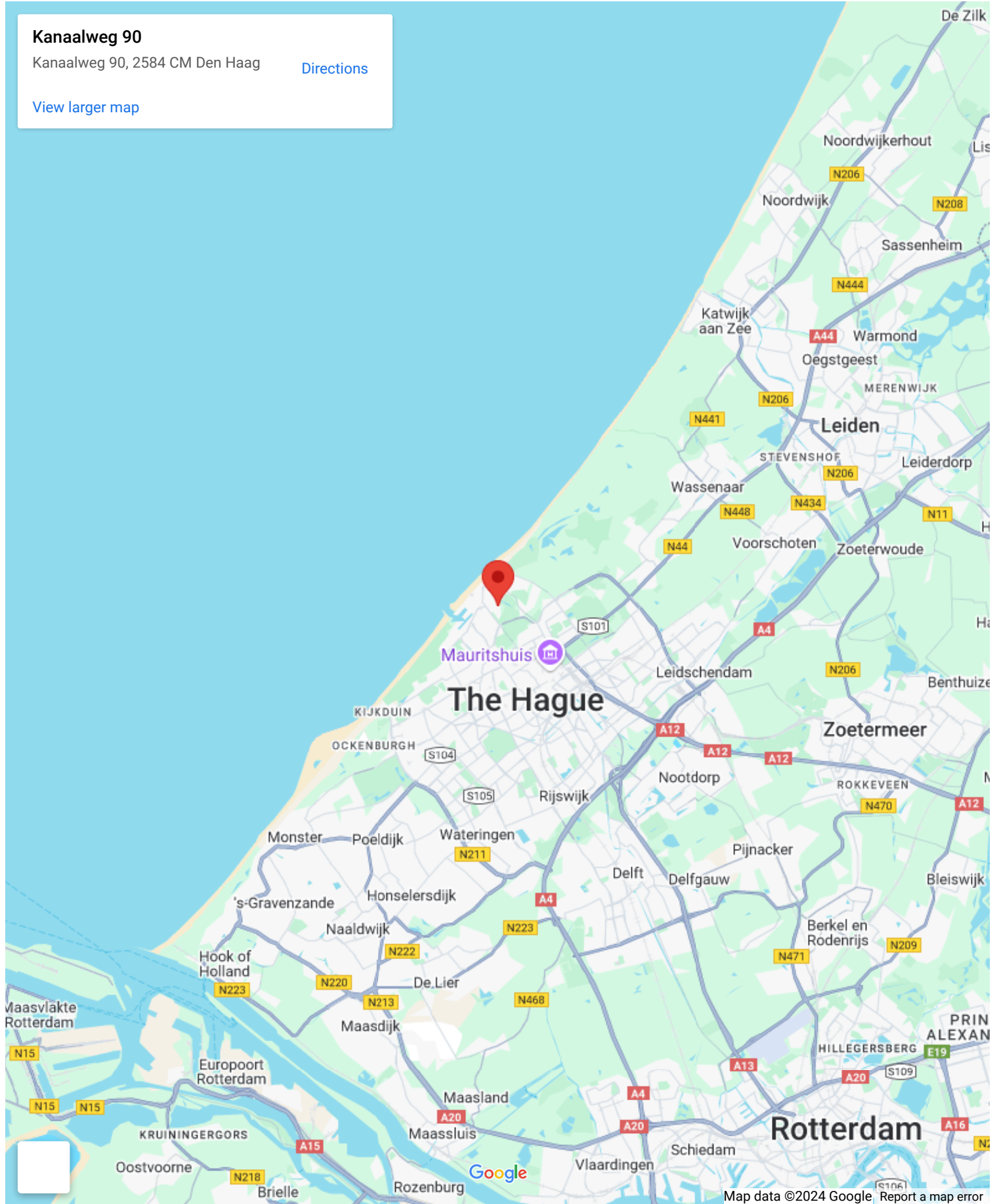
# Op de kaart

## Kanaalweg 90

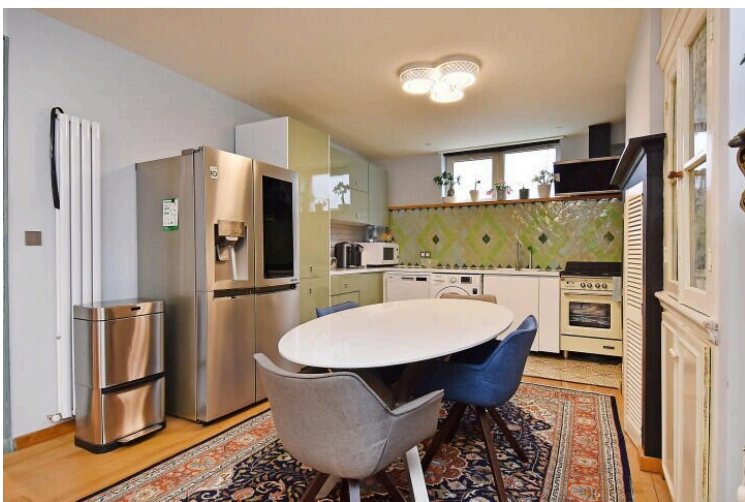
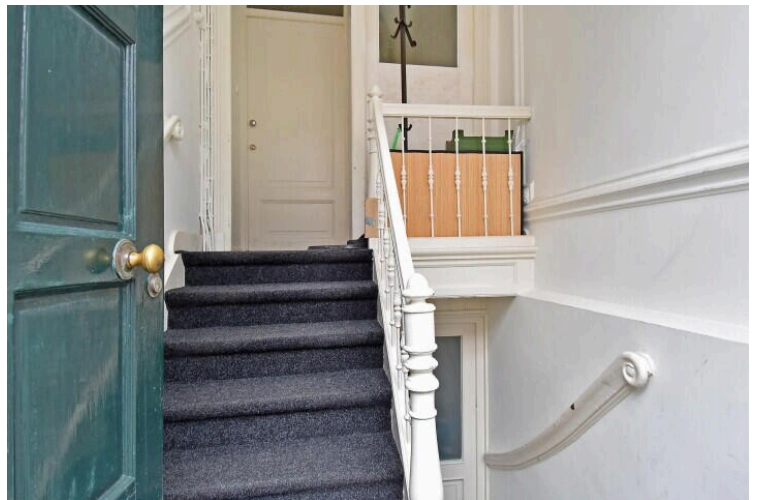
Kanaalweg 90, 2584 CM Den Haag

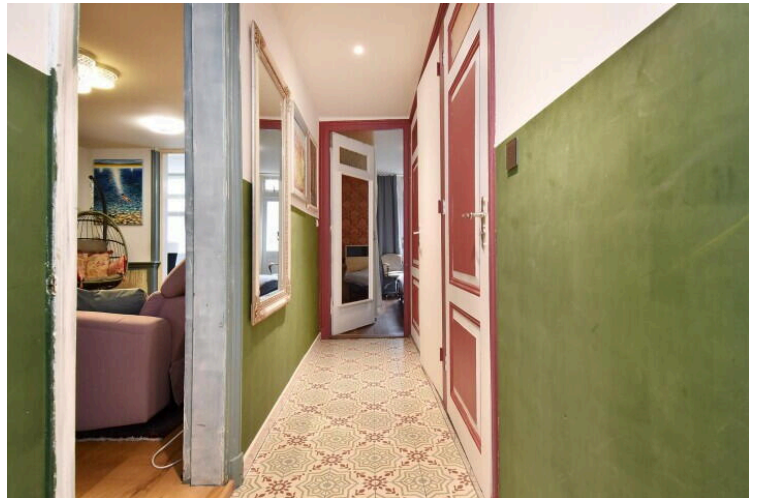
[Directions](#)

[View larger map](#)

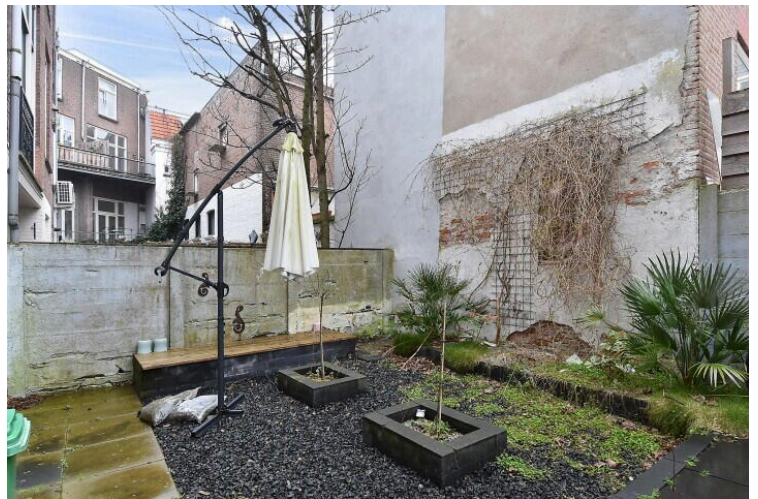
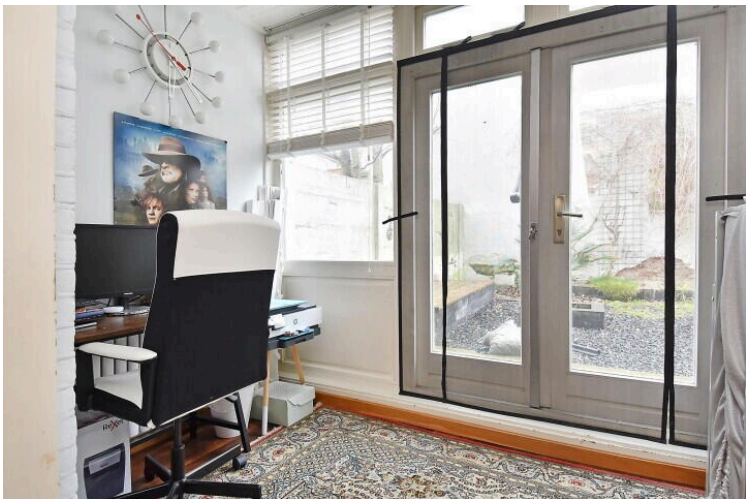
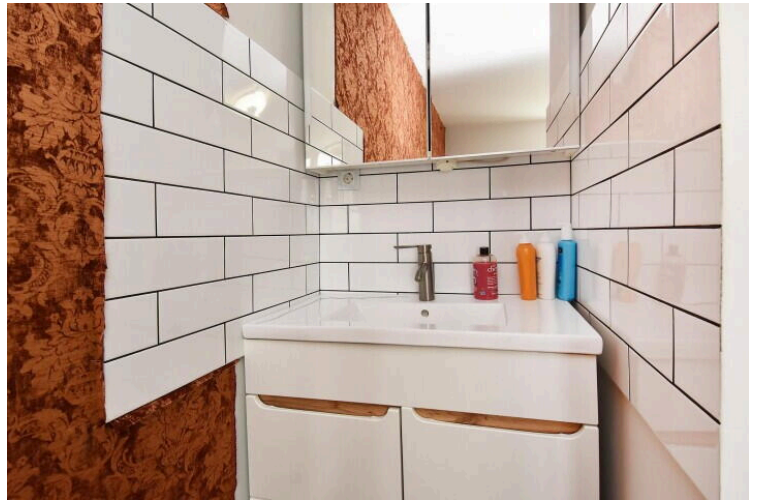


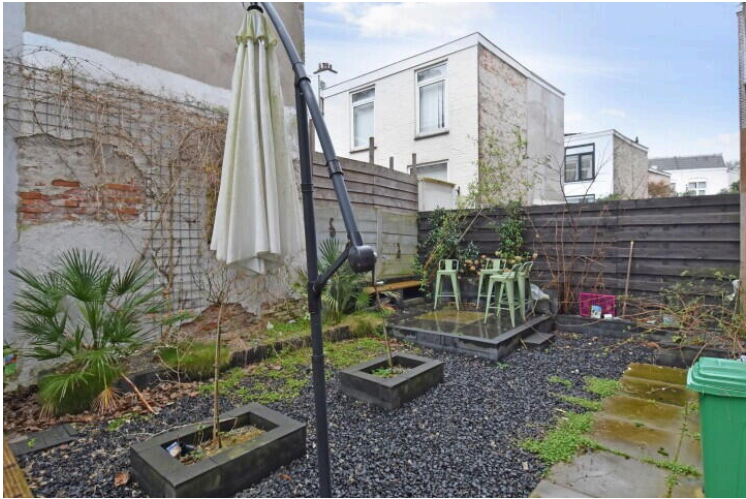
Map data ©2024 Google. Report a map error

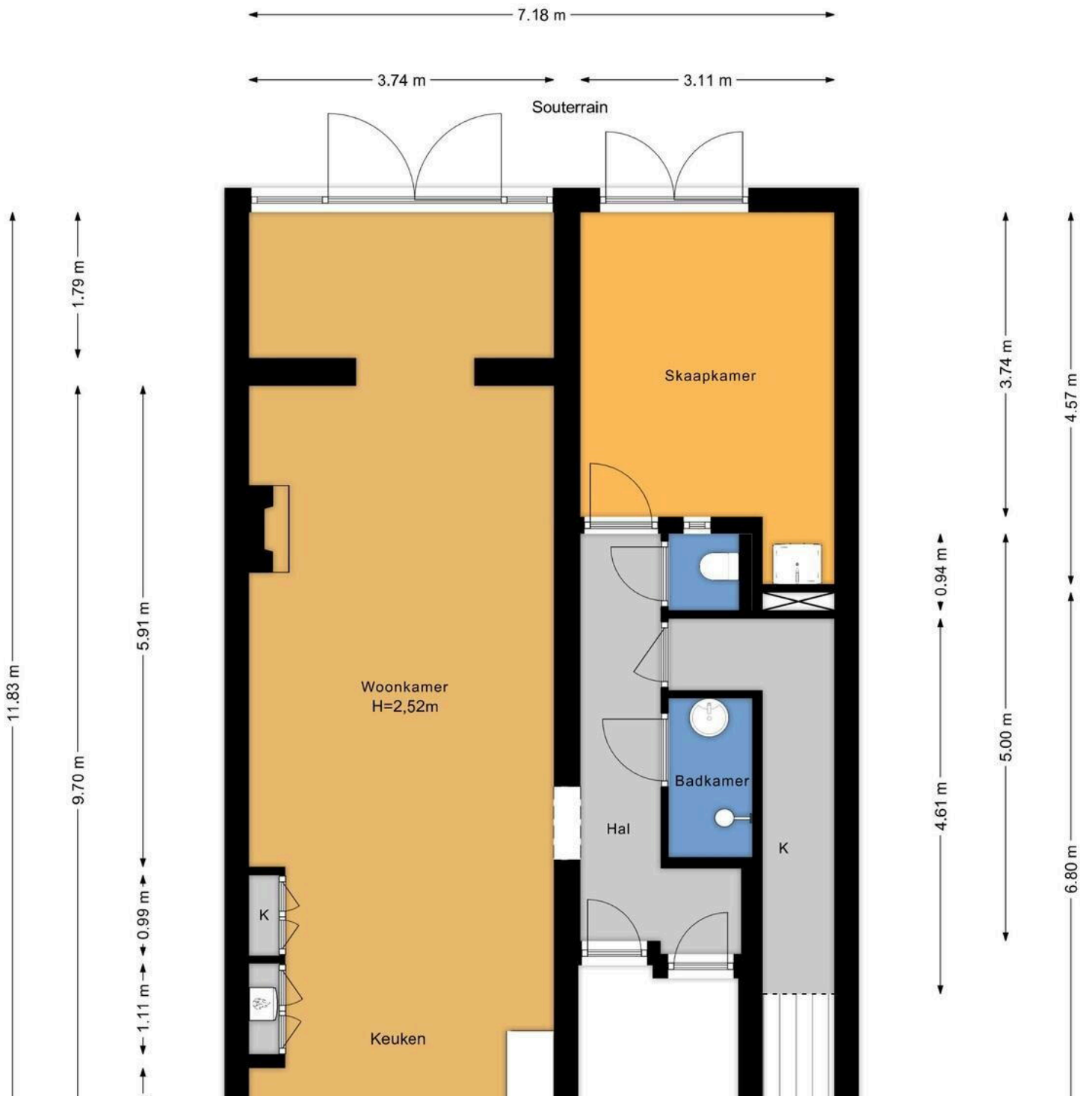








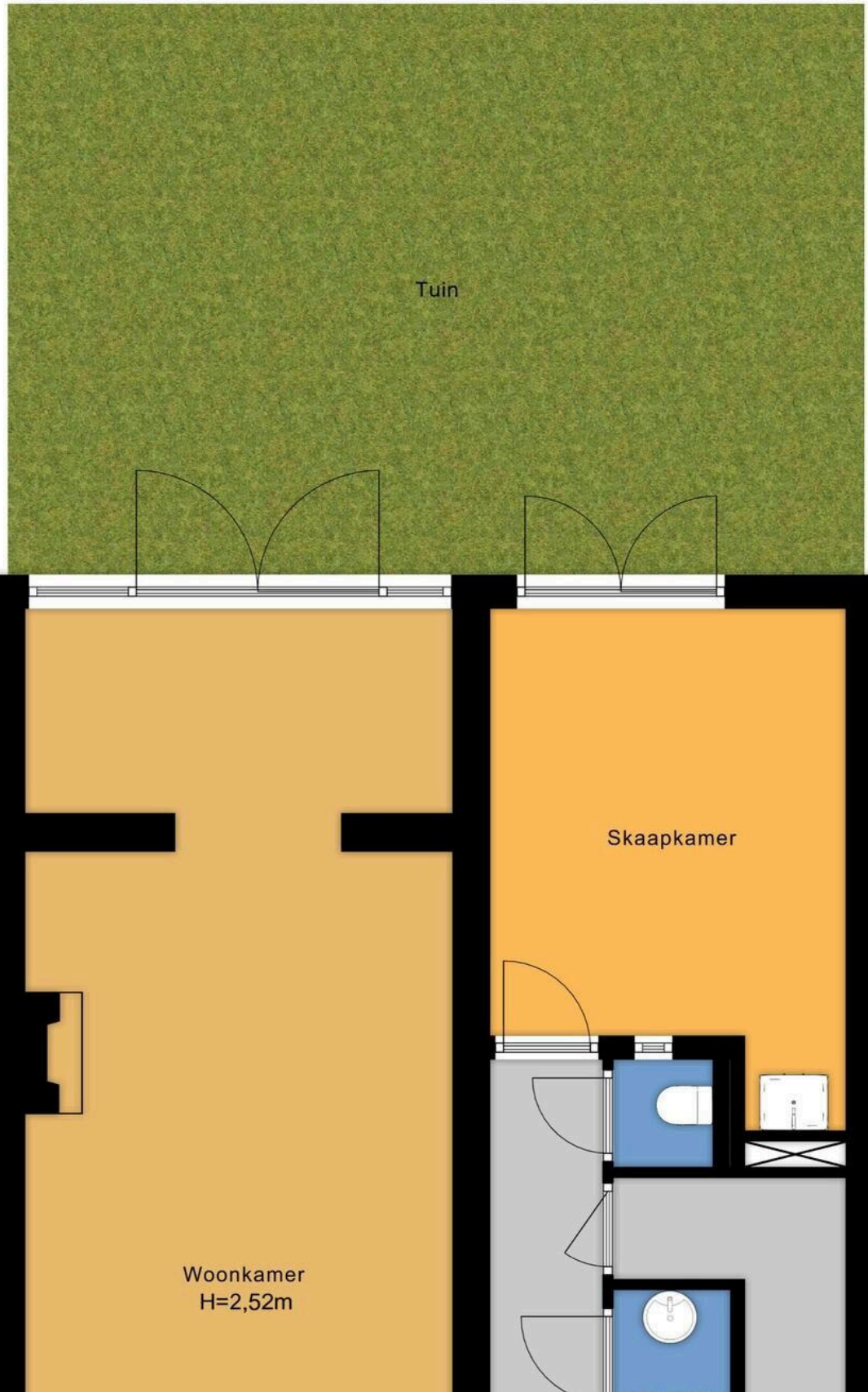




7.50 m

Perceeloverzicht

5.00 m



**Kanaalweg 90**

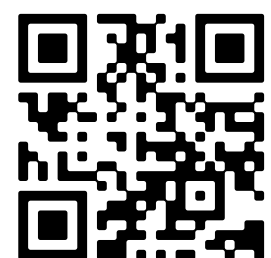
[www.kanaalweg90.nl](http://www.kanaalweg90.nl)



**Plus Makelaardij**

President Kennedylaan 19  
2517 JK, Den Haag

[www.plus-makelaardij.com](http://www.plus-makelaardij.com)  
070 20 46 000



Scan Mij!