

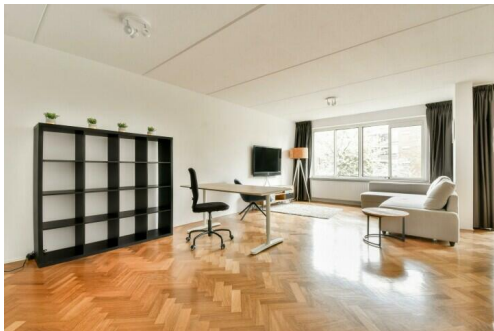
# Amsterdam

Kanteel 36 | Vraagprijs € 699.000 k.k.



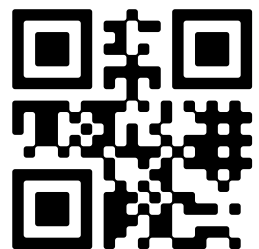
## BESCHIKBAAR

[WWW.KANTEEL36.NL](http://WWW.KANTEEL36.NL)



- Type object:** Bovenwoning, appartement
- Bouwjaar:** 1989
- Woonoppervlakte:** 100 m<sup>2</sup>
- Inhoud:** 294 m<sup>3</sup>
- Aantal kamers:** 3 kamers (2 slaapkamers)
- Website:** [www.kanteel36.nl](http://www.kanteel36.nl)

**TEL  
KROP**  
MAKELAARS



# Omschrijving

## Kanteel 36, 1083 DB Amsterdam

\*\*\*This Property is listed by a MVA Certified Expat Broker\*\*\*

Please find English version below.

Heerlijk licht en goed ingedeeld 3-kamerappartement van ca. 100 m<sup>2</sup> (NEN2580) gelegen op de tweede verdieping met balkons aan voor- en achtrezijde. Gelegen in Buitenveldert aan een rustige, boomrijke straat op fietsafstand van de Zuidas en Amsterdamse Bos. Kanteel ligt op de grens van Amsterdam en Amstelveen.

### INDELING

Het appartement is gelegen op de tweede verdieping welke te bereiken is met de lift. Entree/hal met garderobe en toegang naar de verschillende vertrekken. Aan de voorzijde van het appartement vindt u de royale lichte woonkamer met een zonnig balkon gelegen op het zuiden. De aparte keuken is v.v. gasfornuis met afzuigkap, vaatwasser, magnetron en heeft tevens toegang naar tweede balkon. Daarnaast bevindt zich nog een bijkeuken met CV installatie en aansluiting voor was- en droogmachine. Er zijn twee goed bemeten slaapkamers aanwezig. De badkamer is v.v. wastafel en douche. Op de begane grond bevindt zich een berging van circa 4 m<sup>2</sup>.

### OMGEVING EN BEREIKBAARHEID:

De woning bevindt zich in een buurt met veel gezinswoningen en ligt gunstig ten opzichte van het openbaar vervoer naar centrum Amsterdam en station Zuid en de diverse uitvalswegen o.a. richting Schiphol, Haarlem en Utrecht. Het Gijsbrecht van Amstelpark en vooral het Amsterdamse Bos liggen op loopafstand, evenals de Vrije Universiteit Amsterdam. Schoolvoorzieningen (zowel lager, als middelbaar onderwijs) zijn op loopafstand. Dit geldt eveneens voor internationale scholen (o.a British School, Amsterdam International Community School en Amity International School). Het Stadshart in Amstelveen en het Gelderlandplein zijn de twee luxueuze winkelcentra, welke goed bereikbaar zijn met openbaar vervoer, fiets of auto. Recreëren, sporten en ontspanning is mogelijk in bijvoorbeeld het Amsterdamse Bos, het Amstelpark en de diverse sportverenigingen in de buurt (hockey, voetbal, manege, tennis, roeien etc.).

### EIGENDOM VAN DE GROND:

Het appartement is gelegen op erfpachtgrond onder de erfpachtbepalingen voor eeuwigdurende erfpacht 2016. Het huidige erfpachttijdvak loopt tot en met 15 mei 2038. De canon voor zowel het appartement als de berging is tot en met deze datum afgekocht. Per 16 mei 2038 is de erfpacht vastgezet. Voor het appartement is de canon thans € 842,49 en de berging € 12,65 (jaarlijkse index).

## Overdracht

Vraagprijs:	€ 699.000 k.k.
Aanvaarding:	In overleg
Bijdrage vve:	€ 225.57 p/m

## Bouw

Object type:	Bovenwoning, appartement
Soort bouw:	Bestaande bouw
Bouwjaar:	1989
Soort dak:	Plat dak bedekt met bitumineuze dakbedekking


## Oppervlakte en inhoud

Woonoppervlakte:	100 m <sup>2</sup>
Inhoud:	294 m <sup>3</sup>
Externe bergruimte:	4 m <sup>2</sup>
Gebouwgebonden buitenruimte:	13 m <sup>2</sup>

## Indeling

Aantal kamers:	3 kamers (2 slaapkamers)
Aantal badkamers:	1 badkamer
Badkamervoorzieningen:	Douche, wastafel
Aantal woonlagen:	1 woonlaag
Voorzieningen:	Mechanische ventilatie, lift

## Energie

Energielabel:	
Isolatie:	Dubbel glas
Verwarming:	Cv-ketel
Warm water:	Cv-ketel
Cv ketel:	Intergas combiketel gas gestookt (eigendom)

## Buitenruimte

Ligging:	Aan park, aan rustige weg, in woonwijk
Balkon dakterras:	Balkon
Tuin:	Geen tuin

## Bergruimte

Schuur berging:	Box
Soort parkeergelegenheid:	Openbaar parkeren, betaald parkeren, parkeervergunningen

## Garage

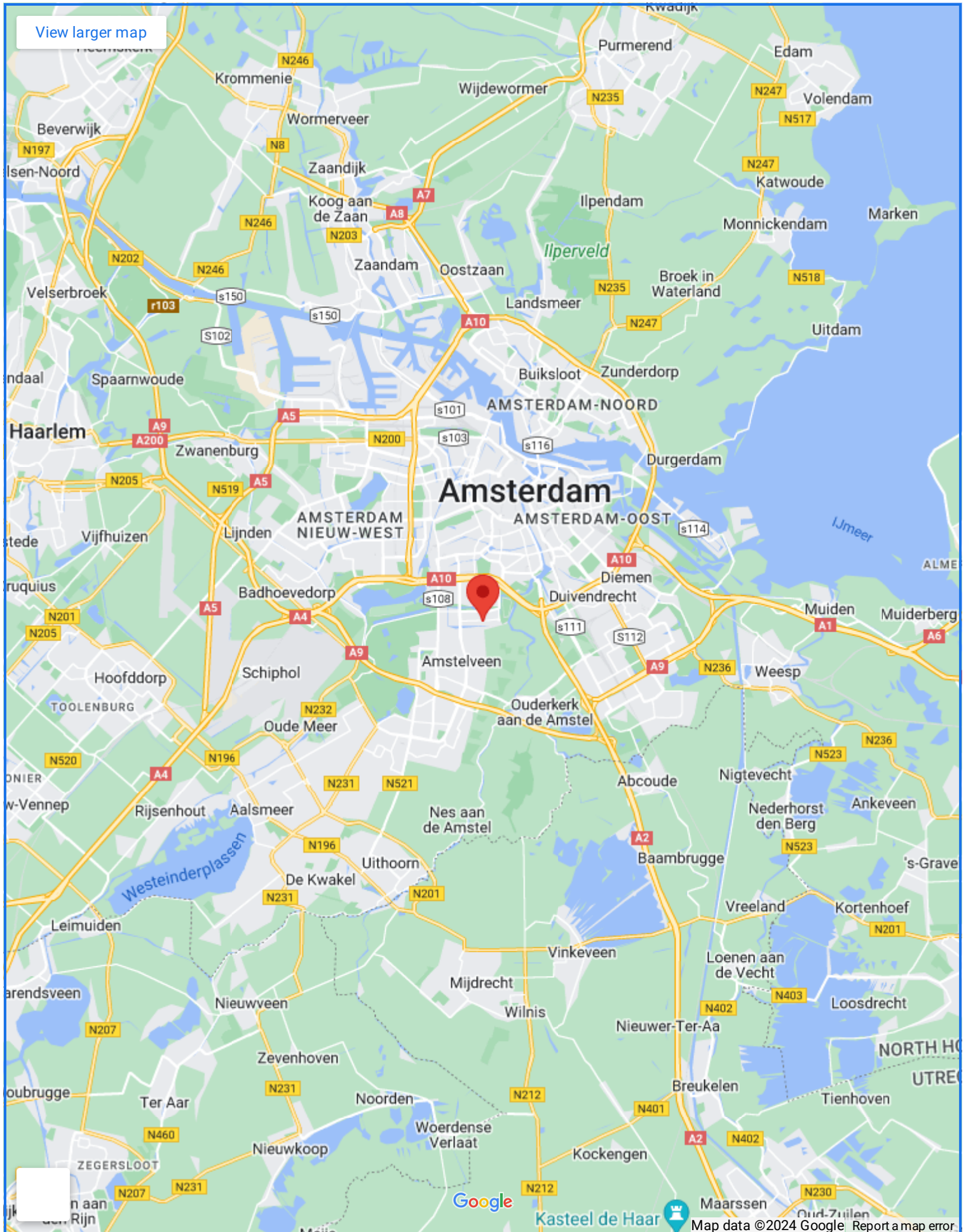
Soort garage:	Geen garage
---------------	-------------

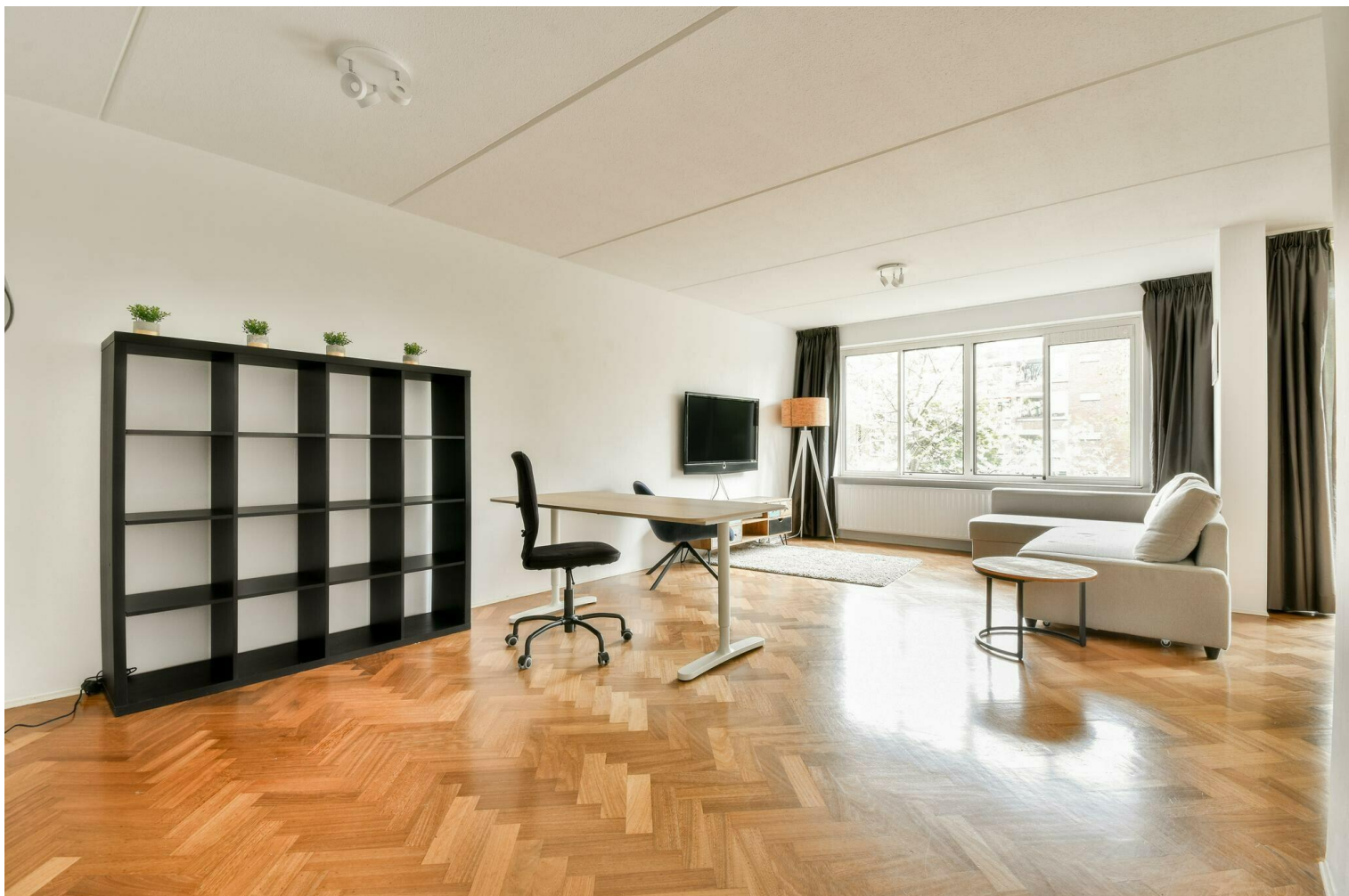
## VvE Checklist

Inschrijving kvk:	Ja
Jaarlijkse vergadering:	Ja
Periodieke bijdrage:	Ja, € 225.57 p/m
Reservefonds aanwezig:	Ja
Onderhoudsplan:	Ja
Opstalverzekering:	Ja

# Op de kaart

# Op de kaart









Kanteel 36 - Amsterdam  
Tweede Verdieping



De plattegronden zijn geproduceerd voor promotionele doeleinden en ter indicatie.  
Aan de plattegronden kunnen geen rechten worden ontleend.  
© www.woningmedia.nl









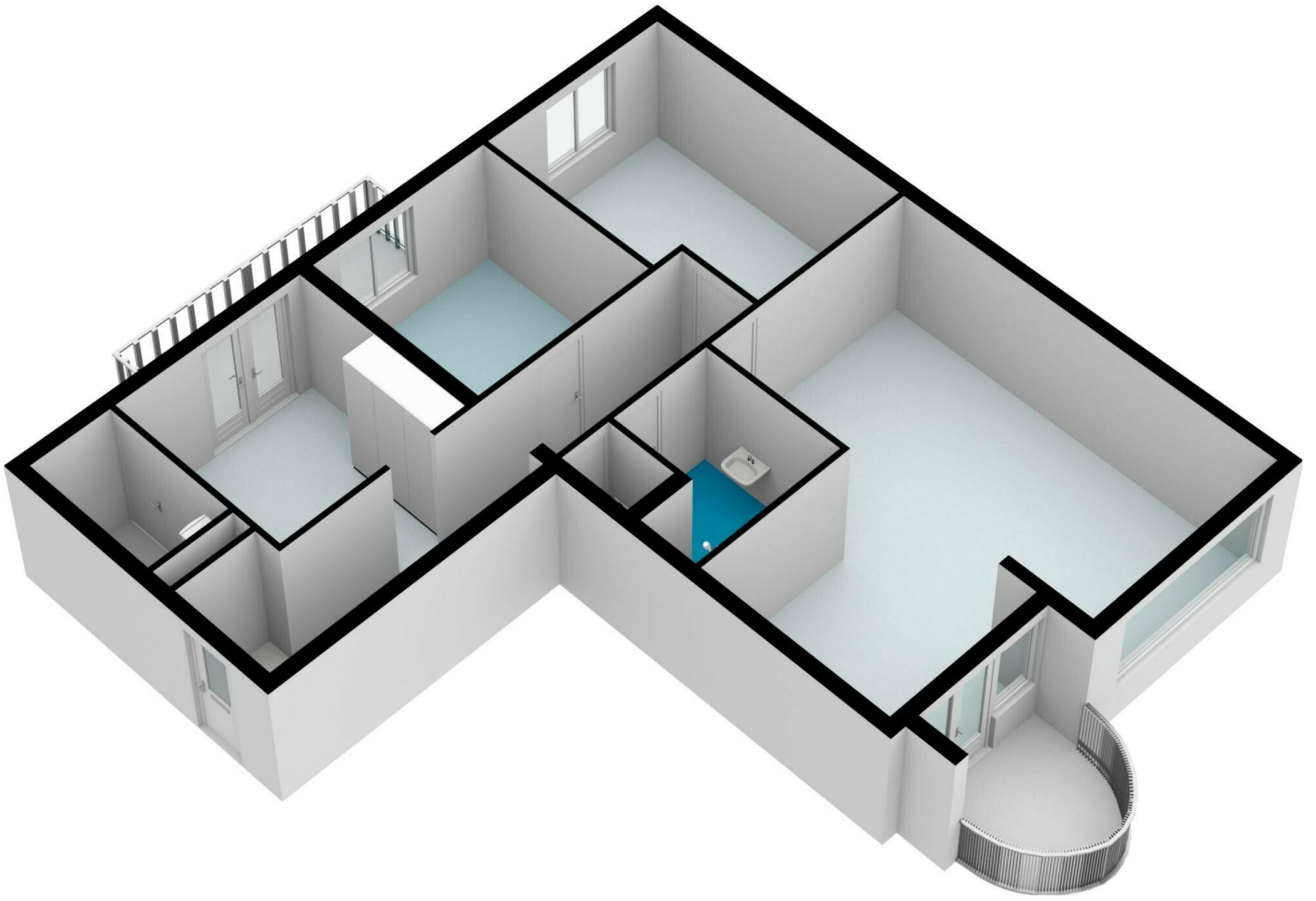




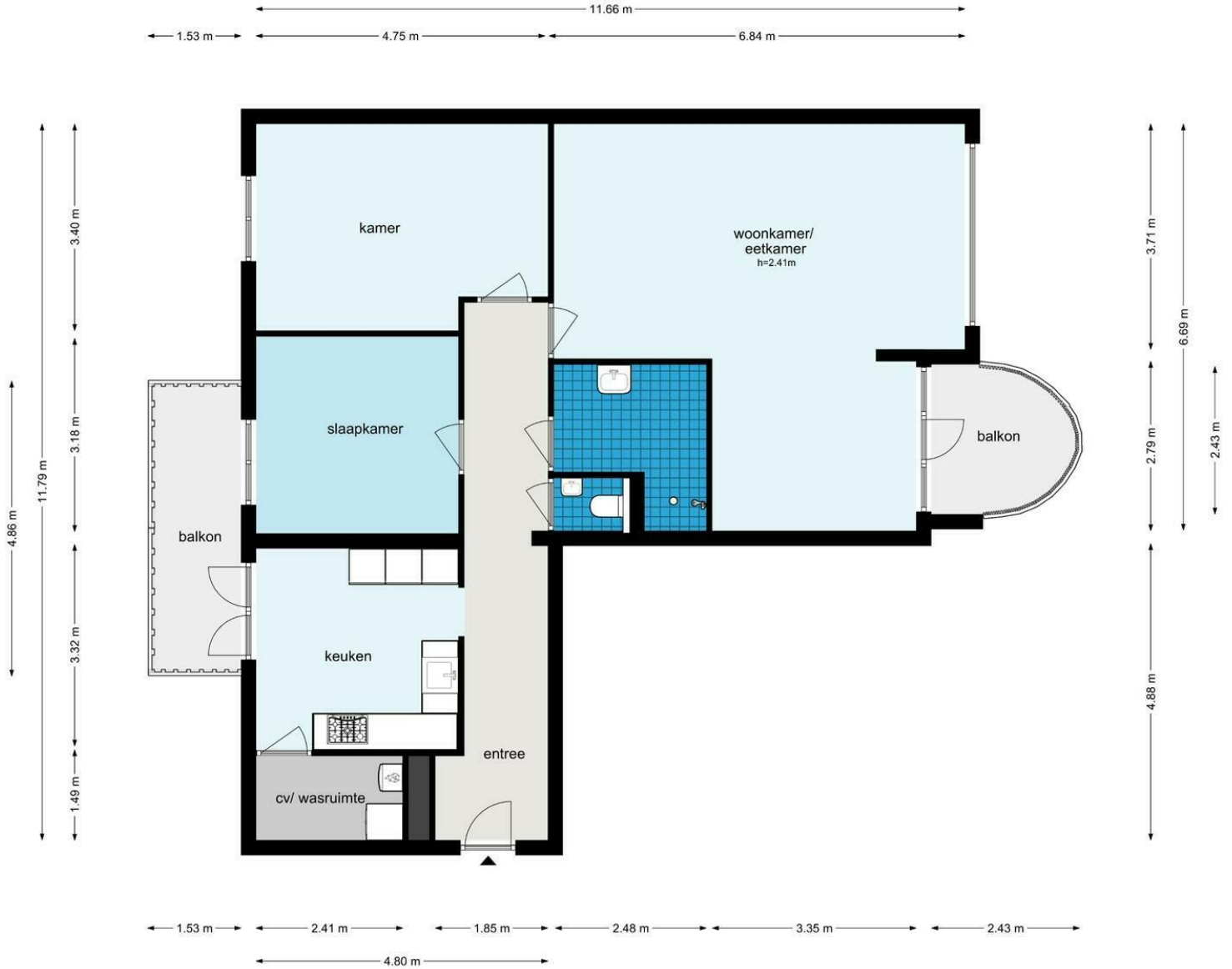




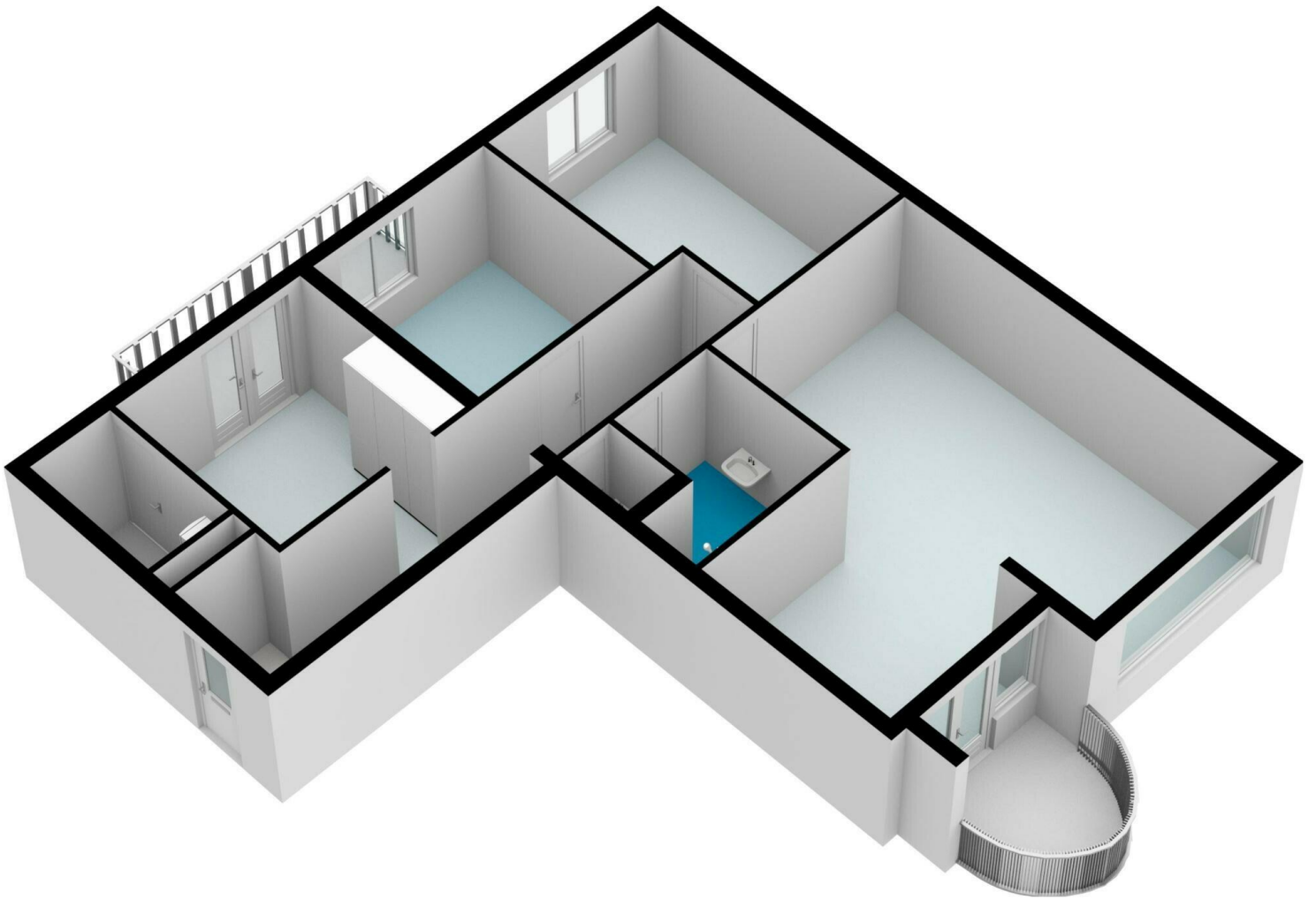


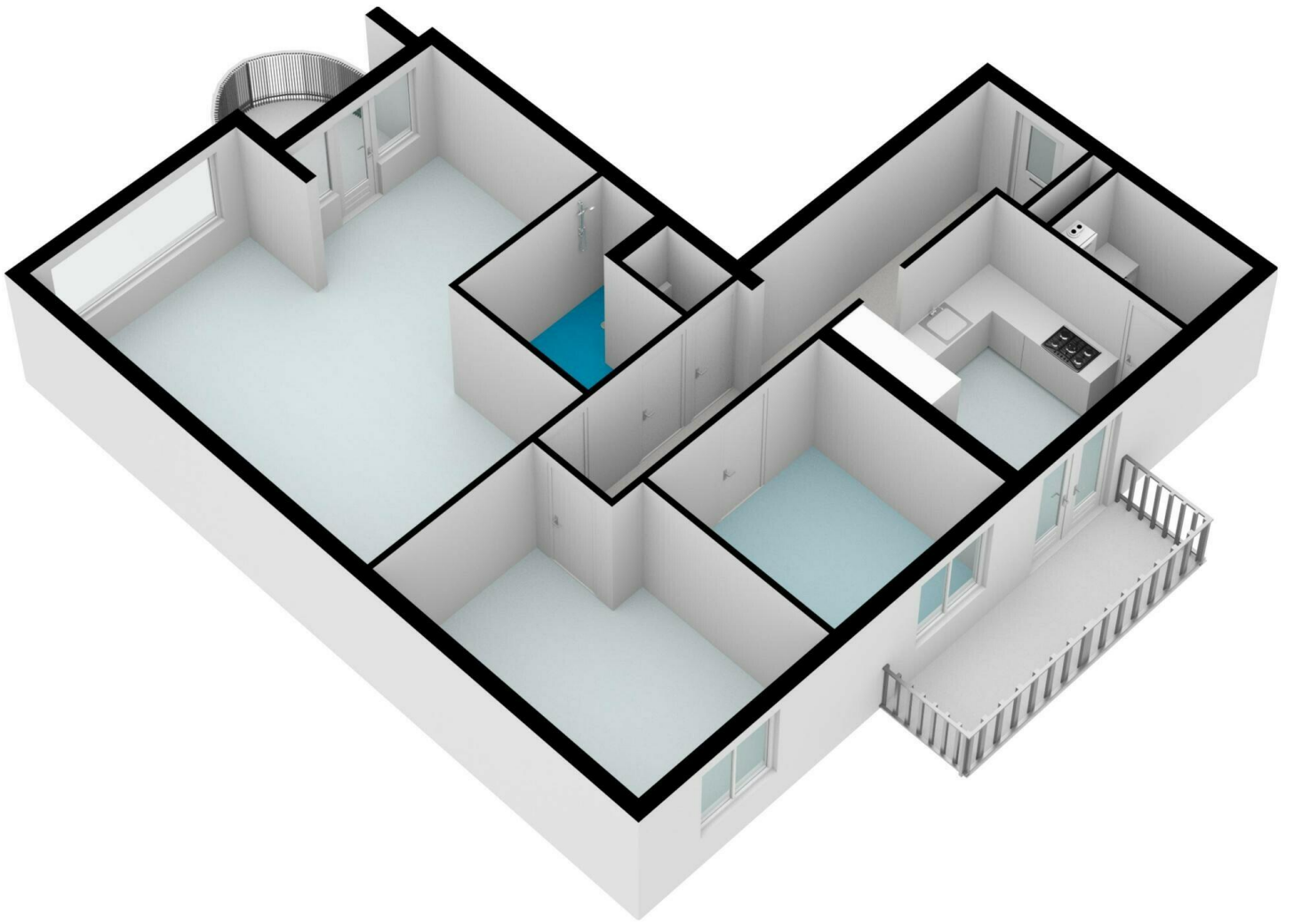


Kanteel 36 - Amsterdam  
Tweede Verdieping



De plattegronden zijn geproduceerd voor promotionele doeleinden en ter indicatie.  
Aan de plattegronden kunnen geen rechten worden ontleend.  
© www.woningmedia.nl

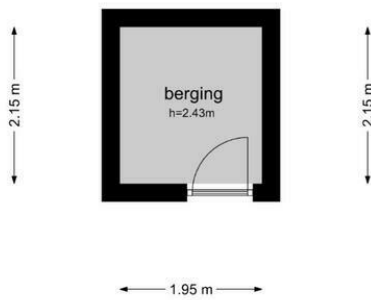




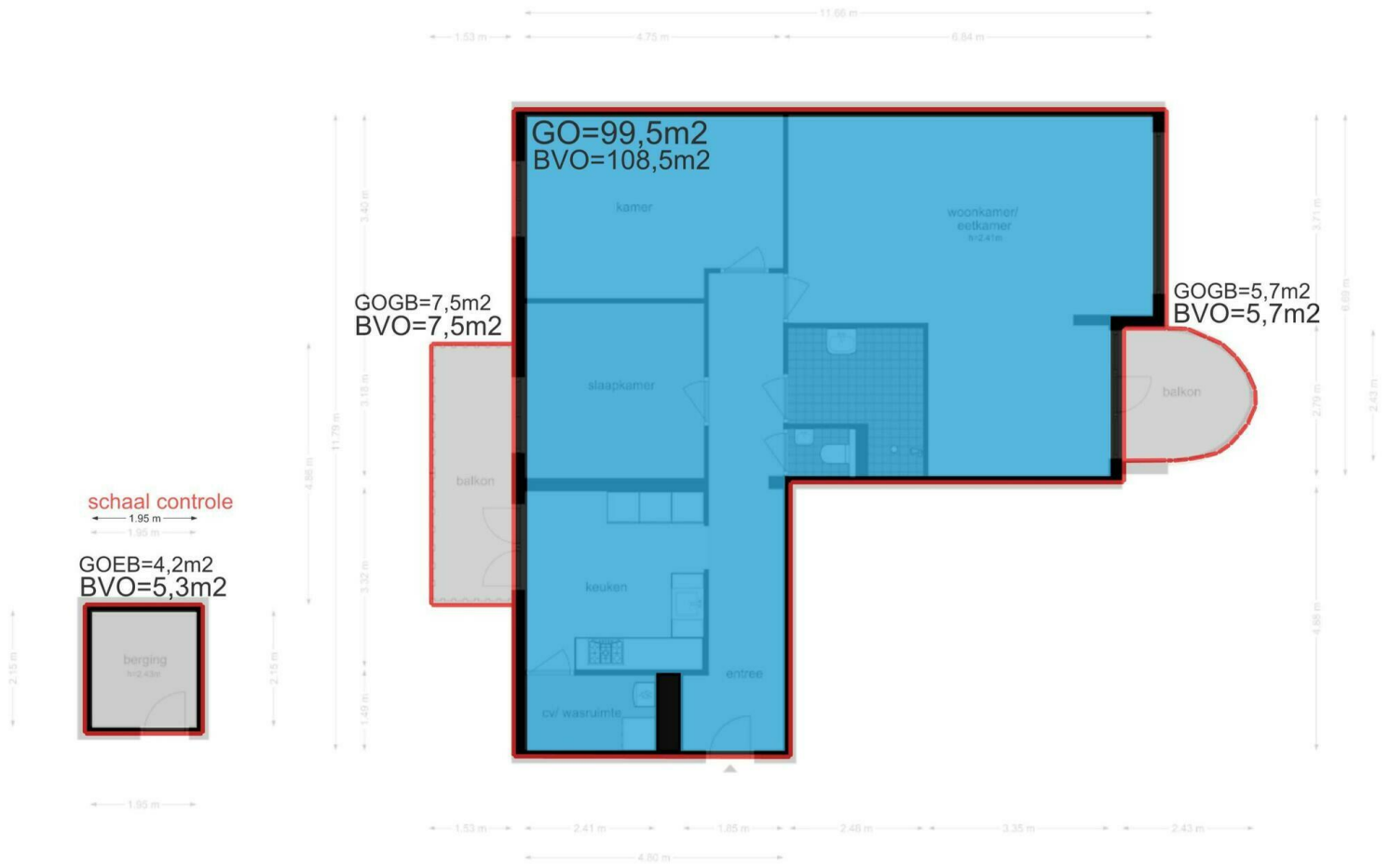
Kanteel 36 - Amsterdam  
Begane Grond



1.95 m



De plattegronden zijn geproduceerd voor promotionele doeleinden en ter indicatie.  
Aan de plattegronden kunnen geen rechten worden ontleend  
© www.woningmedia.nl



**Kanteel 36**

www.kanteel36.nl

**Groter  
wonen?**

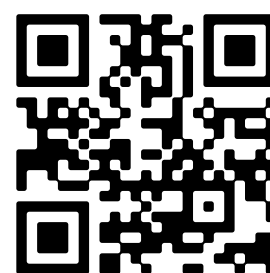


**GRATIS**  
waardebepaling  
van uw woning

**Tel Krop Makelaars**

Buitenveldertselaan 101  
1082 VB, Amsterdam

www.telkropmakelaars.nl  
020 - 428 0801



Scan Mij!