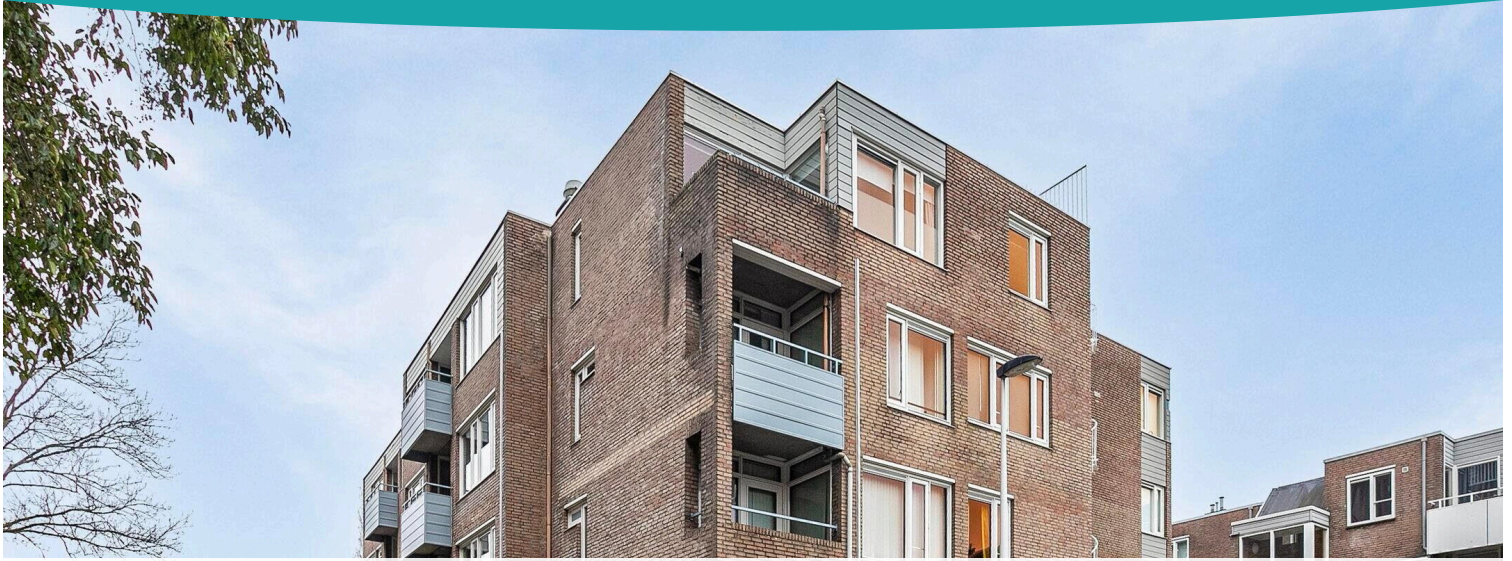


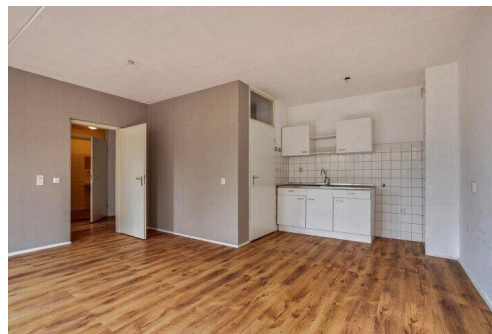
Maastricht

Kasteel Beusdaelplein 3 B | Vraagprijs € 175.000 k.k.



BESCHIKBAAR

WWW.KASTEELBEUSDAELPLEIN3B.NL



- Type object:** Portiekflat, appartement
Bouwjaar: 1976
Woonoppervlakte: 59 m²
Inhoud: 196 m³
Aantal kamers: 2 kamers (1 slaapkamers)
Website: www.kasteelbeusdaelplein3b.nl

 **STERCKWONEN**



www.sterckwonen.nl | 085 222 4177

Omschrijving

Kasteel Beusdaelplein 3 B, 6222 WD Maastricht

Te koop: appartement met balkon en rustige ligging in Maastricht

Bent u op zoek naar een comfortabel appartement op een fijne locatie in Maastricht? Dit prachtige appartement op de eerste verdieping van een netjes onderhouden complex in Nazareth biedt u alles wat u nodig heeft voor een fijn woongenot.

Ideale ligging

Gelegen op slechts 10 minuten fietsen van het bruisende centrum van Maastricht en met directe toegang tot de snelwegen richting Eindhoven, Heerlen en Luik, biedt deze woning u een perfecte mix van rust en bereikbaarheid. Voor uw dagelijkse boodschappen is de Albert Heijn op loopafstand gelegen.

Ruimtelijk en praktisch ingedeeld

Bij binnenkomst wordt u verwelkomd in een lichte en ruime woonkamer met open keuken. De woonkamer geeft toegang tot een fijn balkon op het noordoosten, waar u heerlijk kunt genieten van het uitzicht op het rustige, groene binnenplein.

Ruime slaapkamer: biedt comfort en voldoende ruimte voor een tweepersoonsbed en kasten.

Volledig betegelde badkamer: voorzien van een ligbad met douchekop, wastafel, toilet en witgoed aansluiting.

Inpandige berging: ideaal voor opslag

Het gehele appartement is afgewerkt met een nette laminaatvloer, wat zorgt voor een moderne uitstraling.

Interesse? Neem contact op voor meer informatie of het plannen van een bezichtiging. Mis deze kans niet!

Algemene informatie:

- De kosten voor de parkeerplaats welke onlosmakelijk verbonden aan dit appartement bedragen €5.000,-- bovenop de vraagprijs.
- Energielabel D;
- Balkon aan de zijkant van het gebouw;
- Gezamenlijke inpandige fietsenstalling op de begane grond;
- Houten kozijnen met HR glas;
- Verwarming middels blokverwarming;
- De totale maandelijks VvE bijdrage voor het appartement is als volgt opgebouwd:
- VvE bijdrage appartement €250,13 (inclusief o.a.: inclusief water, WA verzekering en onderhoud gemeenschappelijke ruimten);
- Voorschot stookkosten appartement € 88,00;
- VvE bijdrage parkeerplaats:€ 31,22;

Algemene verkoop informatie

- Verkoper wijst zijn eigen projectnotaris aan, te weten: van Buttingha Wichers Notaris te 's-Gravenhage en stelt dit als verkoopvoorwaarde
- De waarborgsom/bankgarantie is 10% van de koopsom. De koper dient deze binnen 2 weken nadat het financieringsvoorbehoud is verlopen bij de desbetreffende notaris te deponeren.
- Toelichtingsclausule NEN2580. De Meetinstructie is gebaseerd op de NEN2580. De Meetinstructie is bedoeld om een meer eenduidige manier van meten toe te passen voor het geven van een indicatie van de gebruiksoppervlakte. De Meetinstructie sluit verschillen in meetuitkomsten niet volledig uit, door bijvoorbeeld interpretatieverschillen, afrondingen of beperkingen bij het uitvoeren van de meting. Een (eventueel) bijgevoegde plattegrond dient uitsluitend als globale indicatie/visualisatie. Aan deze beperkte info kunnen geen rechten worden ontleend.
- Conform artikel 7:2 Burgerlijk Wetboek, is er pas sprake van een rechtsgeldige koopovereenkomst als de particuliere verkoper en de particuliere koper de koopovereenkomst hebben ondertekend. Een mondelinge overeenstemming

tussen de particuliere verkoper en de particuliere koper is niet rechtsgeldig. Voor meer informatie en/of bezichtiging kunt u een vrijblijvende afspraak met ons maken.

- Een koper/ geïnteresseerde heeft een onderzoek plicht en is gerechtigd voor zijn rekening een bouwkundige keuring te (laten) verrichten, dan wel adviseurs te raadplegen teneinde een goed inzicht te verkrijgen over de staat en het gebruik van deze onroerende zaak.

- Deze informatie is door STERCKWONEN zorgvuldig samengesteld. Onzerzijds wordt geen enkele aansprakelijkheid aanvaard voor enige onvolledigheid, onjuistheid of anderszins, dan wel de gevolgen daarvan.

Kenmerken

Vraagprijs:	€ 175.000 k.k.
Aanvaarding:	Direct
Bijdrage vve:	€ 250,13 per maand

Bouw

Object type:	Portiekflat, appartement
Soort bouw:	Bestaande bouw
Bouwjaar:	1976

Oppervlakte en inhoud

Woonoppervlakte:	59 m ²
Inhoud:	196 m ³
Gebouwgebonden buitenruimte:	4 m ²

Indeling

Aantal kamers:	2 kamers (1 slaapkamers)
Aantal badkamers:	1 badkamer en 1 apart toilet
Badkamervoorzieningen:	Ligbad, toilet, wastafel, wasmachineaansluiting
Voorzieningen:	Lift, natuurlijke ventilatie

Energie

Energielabel:	D
Isolatie:	Dubbel glas
Verwarming:	Blokverwarming

Buitenruimte

Ligging:	Aan rustige weg
----------	-----------------

Bergruimte

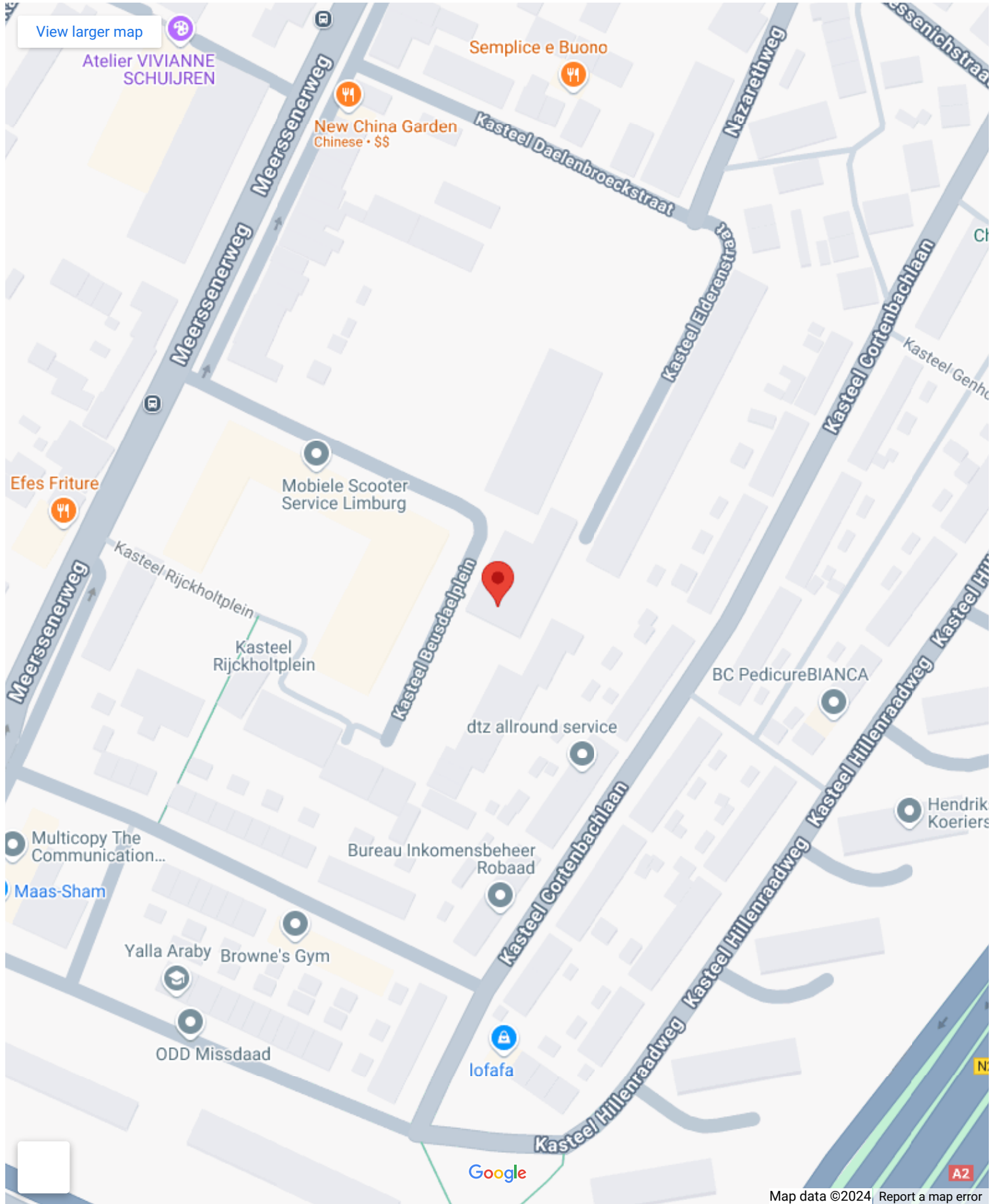
Schuur berging:	Inpandig
Soort parkeergelegenheid:	Openbaar parkeren, parkeergarage, fietsenstalling

VvE Checklist

Inschrijving kvk:	Ja
-------------------	----

Jaarlijkse vergadering:	Ja
Periodieke bijdrage:	€ 250,13 per maand
Reservefonds aanwezig:	Ja
Onderhoudsplan:	Ja
Opstalverzekering:	Ja

Op de kaart



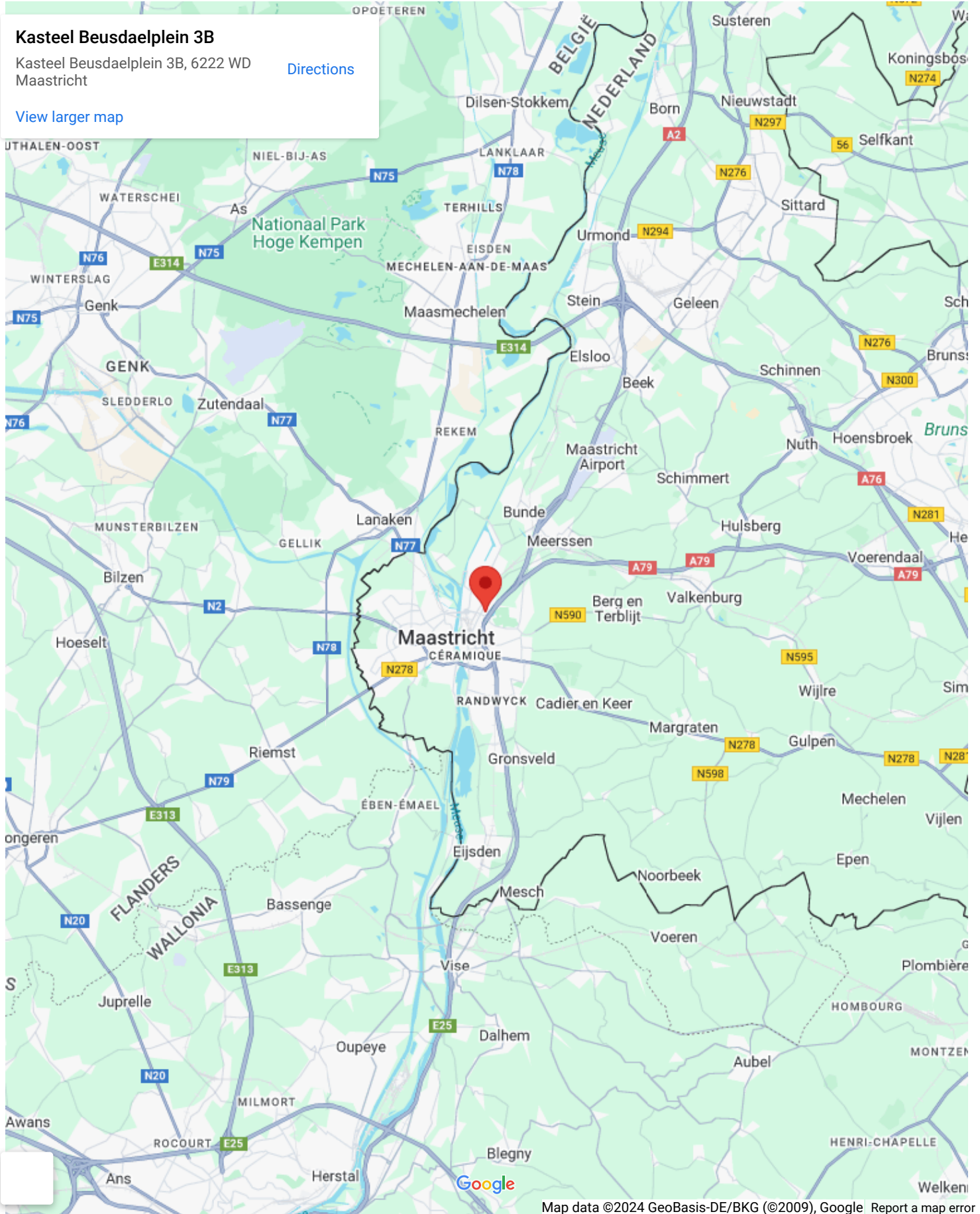
Op de kaart

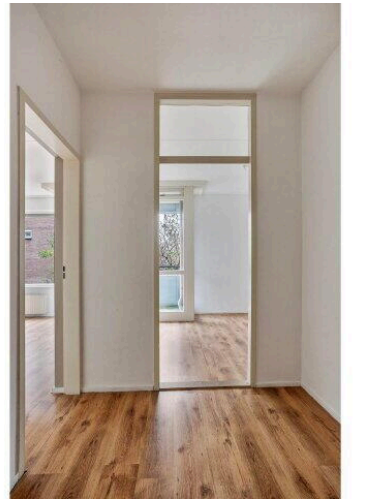
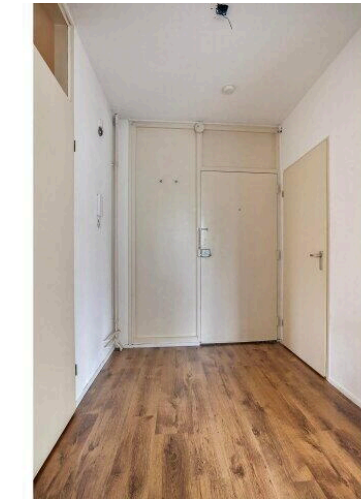
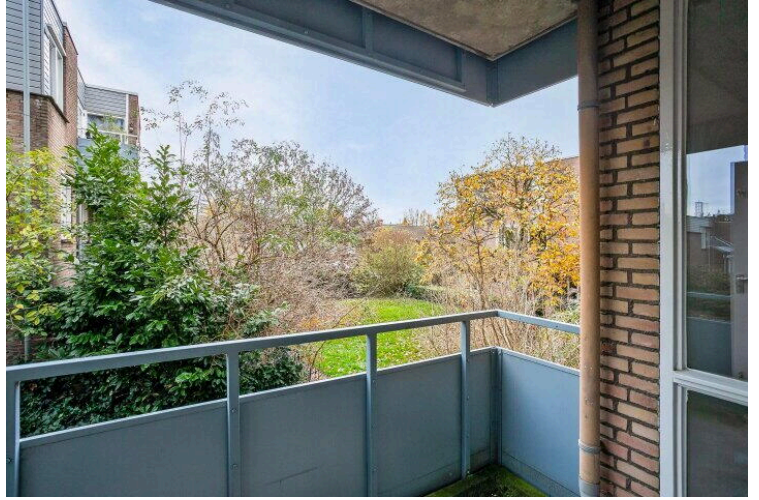
Kasteel Beusdaelplein 3B

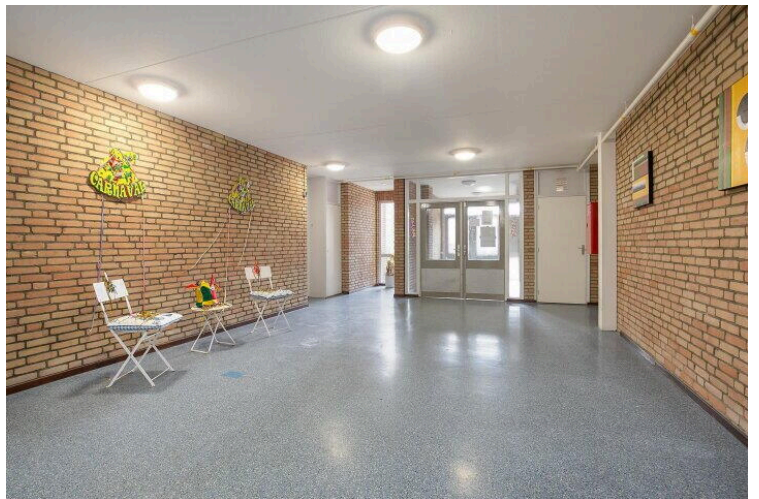
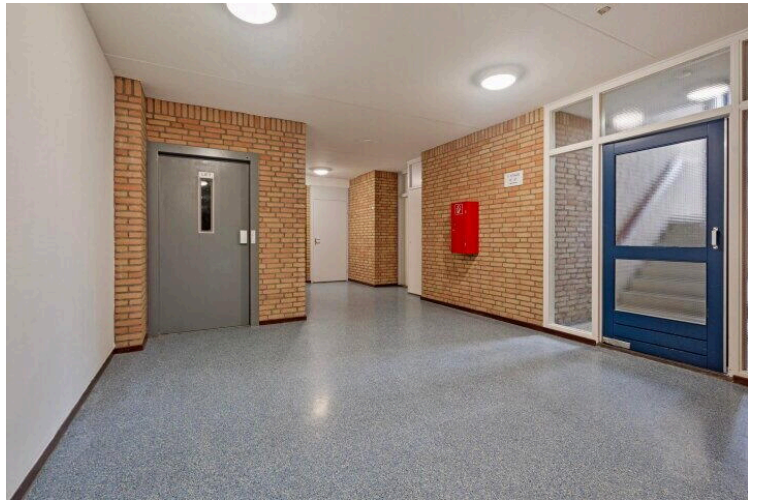
Kasteel Beusdaelplein 3B, 6222 WD
Maastricht

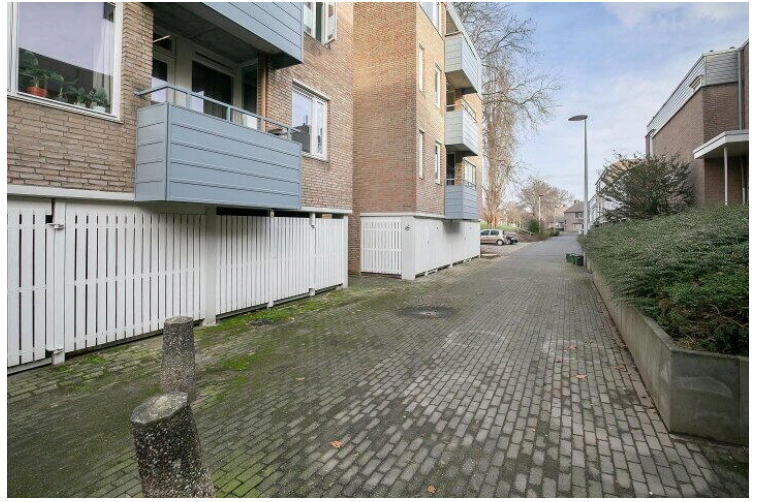
[Directions](#)

[View larger map](#)











**Deze plattegronden zijn opgemaakt voor indicatieve doeleinden.
Hieraan kunnen geen rechten worden ontleend.**

Kasteel Beusdaelplein 3 B

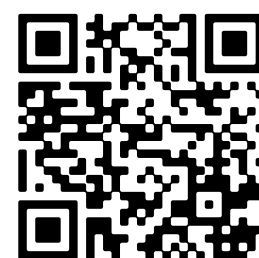
www.kasteelbeusdaelplein3b.nl



Sterckwonen

Elsstraat 18
6191 JW, Beek

www.sterckwonen.nl
085 222 4177



Scan Mij!