

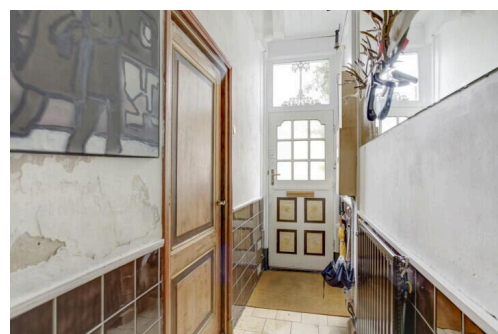
Vlissingen

Kasteelstraat 21 | Vraagprijs € 292.500 k.k.



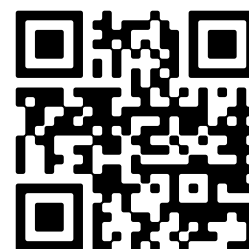
TE KOOP

WWW.KASTEELSTRAAT21.NL



Type object:	Tussenwoning
Woonoppervlakte:	124 m ²
Perceeloppervlakte:	88 m ²
Inhoud:	513 m ³
Aantal kamers:	5 kamers (3 slaapkamers)
Website:	www.kasteelstraat21.nl

Bert Bimmel
MAKELAARDIJ



www.bertbimmel.nl | 0118 - 414 014

Omschrijving

Kasteelstraat 21, 4381 RA Vlissingen

Aan de rand van het gezellige centrum van Vlissingen staat dit geweldig leuke huis. Boordevol sfeer en karakter, en ook nog heerlijk veel ruimte! De woning is aan de achterzijde uitgebouwd voor de keuken en heeft een fijne stadstuin.

Een ideale ligging op loofafstand van het stadscentrum, boulevard en strand.

Begane grond: hal met lambrisering van keramische tegels met aan het eind van de gang het toilet. Royale eet- en woonkamer van ruim 40 m² met een houten vloer, een sfeervolle houtkachel en diverse inbouwkasten. Aansluitend de keuken met o.a. een 4 pits gaskookplaat, afzuigkap, wasmachine en koelkast.

Eerste verdieping: overloop met 2 royale slaapkamers (beiden ruim 17 m²) met vaste kasten. Badkamer voorzien van ligbad, wastafelmeubel en toilet.

Tweede verdieping: via vaste trap bereikbaar. Ruime open zolder met opstelling van de c.v.-ketel (Remeha) en de zonneboiler (Atag). Aan de voorzijde nu 1 slaapkamer maar mogelijkheden voor meerdere slaapkamers.

Achter het huis is een fijne, zonnige stadstuin met open, houten berging en een bergkast.

De woning is grotendeels voorzien van kunststof kozijnen.

Voor meer informatie verwijzen wij u graag naar onze website. Voor het plannen van een bezichtiging, neem contact op met Bert Bimmel Makelaardij (0118-414014) en wij geven u graag een rondleiding.

Overdracht

Vraagprijs:	€ 292.500 k.k.
Aanvaarding:	In overleg

Bouw

Object type:	Eengezinswoning, tussenwoning
Soort bouw:	Bestaande bouw
Soort dak:	Samengesteld dak bedekt met pannen


Oppervlakte en inhoud

Woonoppervlakte:	124 m ²
Perceeloppervlakte:	88 m ²
Inhoud:	513 m ³
Gebouwgebonden buitenruimte:	4 m ²

Indeling

Aantal kamers:	5 kamers (3 slaapkamers)
Aantal badkamers:	1 badkamer
Badkamervoorzieningen:	Ligbad, toilet, wastafelmeubel
Aantal woonlagen:	3 woonlagen
Voorzieningen:	Rookkanaal, dakraam, natuurlijke ventilatie

Energie

Energie label:	
Verwarming:	Cv-ketel, houtkachel
Warm water:	Cv-ketel, zonneboiler, zonnecollectoren
Cv ketel:	Remeha combiketel gas gestookt uit 2003 (eigendom)

Buitenruimte

Ligging:	Aan rustige weg, in centrum
Tuin:	Achtertuin
Achtertuin:	30 m ² (6 meter diep en 5 meter breed)
Ligging tuin:	Gelegen op het noordwesten

Bergruimte

Schuur berging:	Aangebouwd hout
Soort parkeergelegenheid:	Openbaar parkeren, parkeervergunningen

Garage

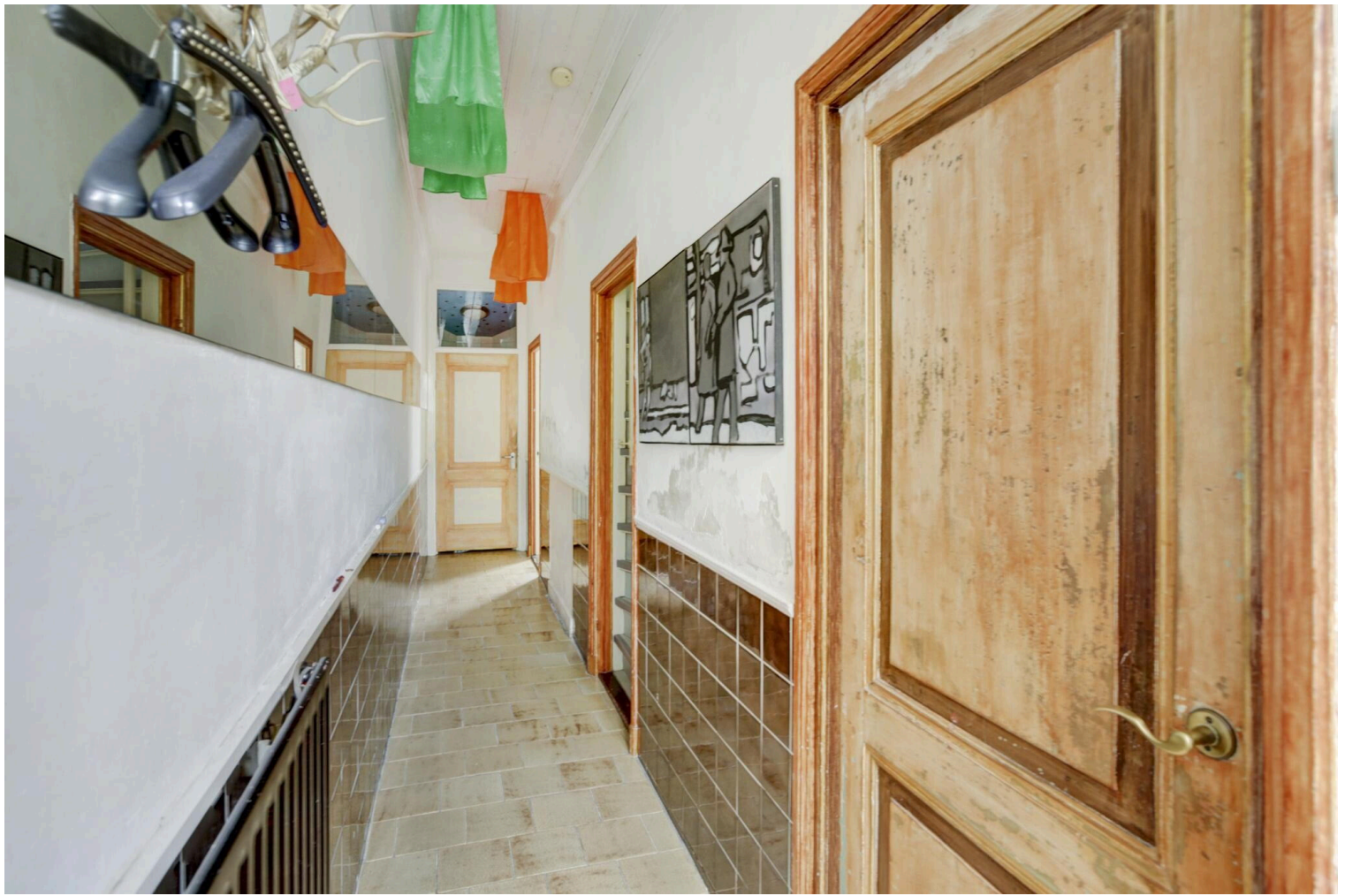
Soort garage:	Geen garage
---------------	-------------

Op de kaart

Op de kaart











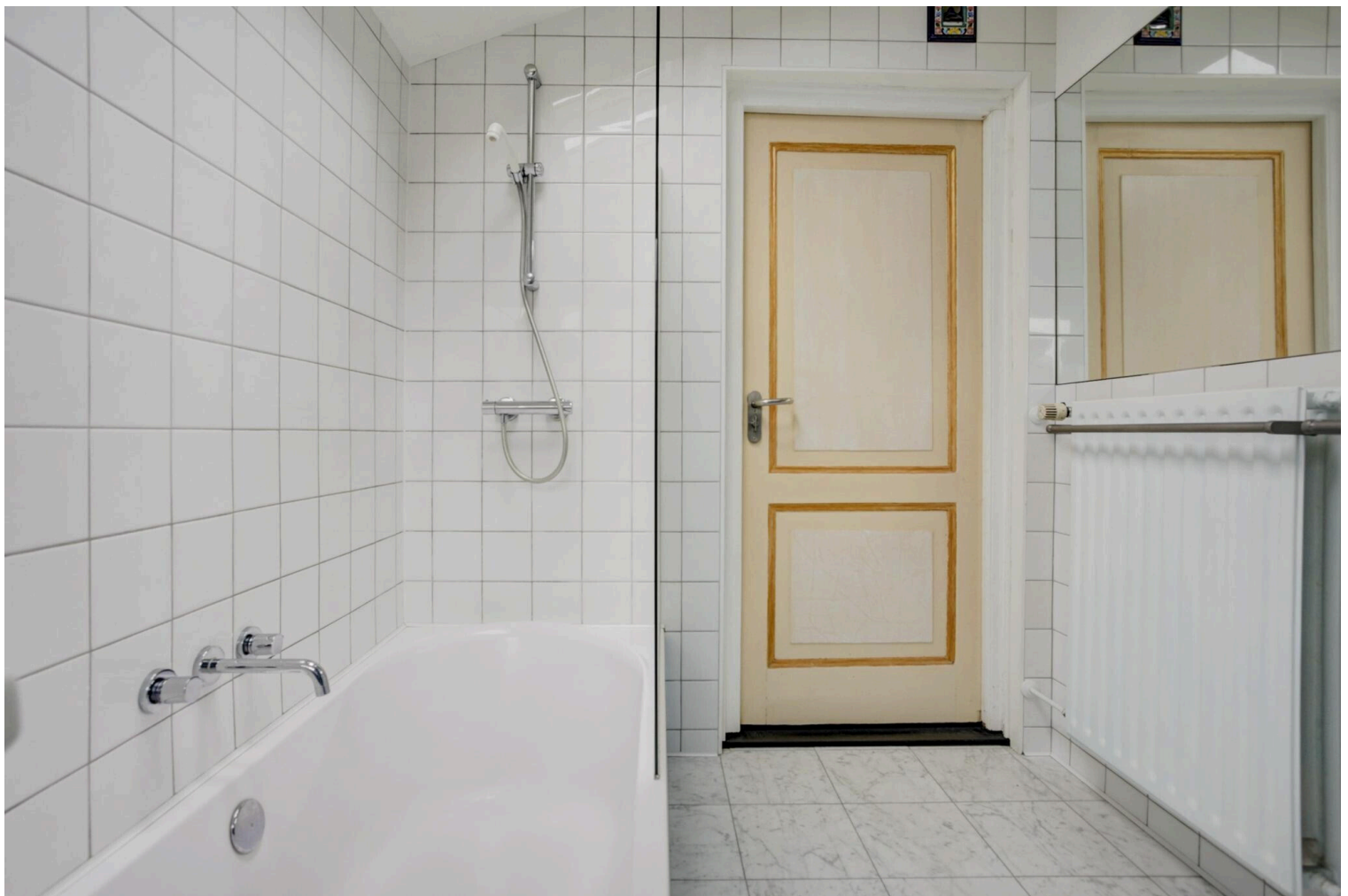










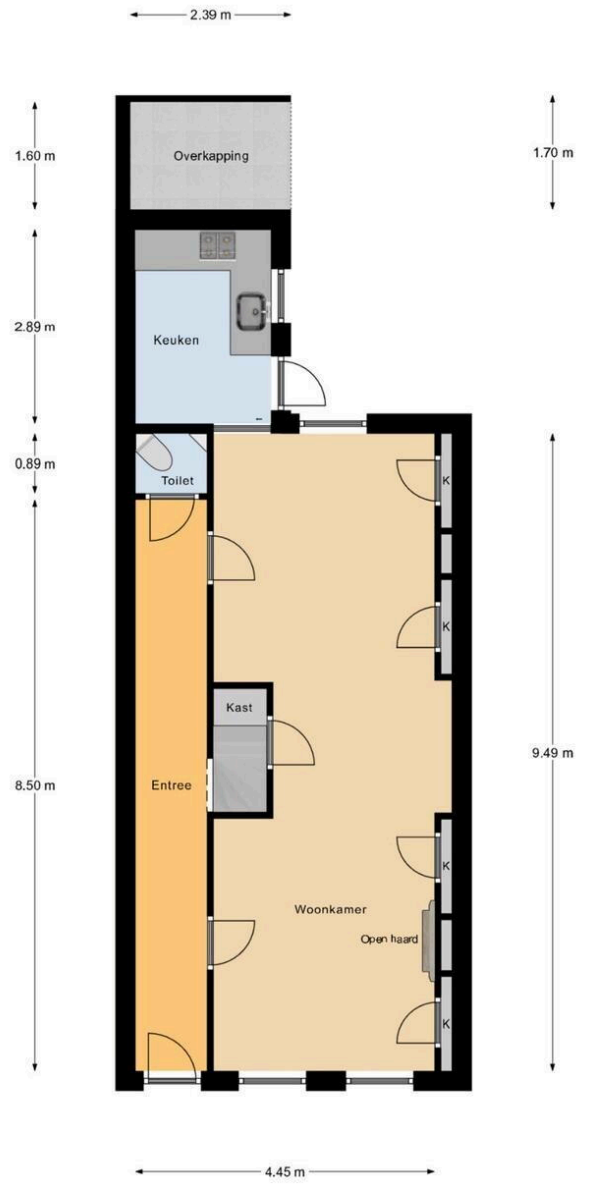




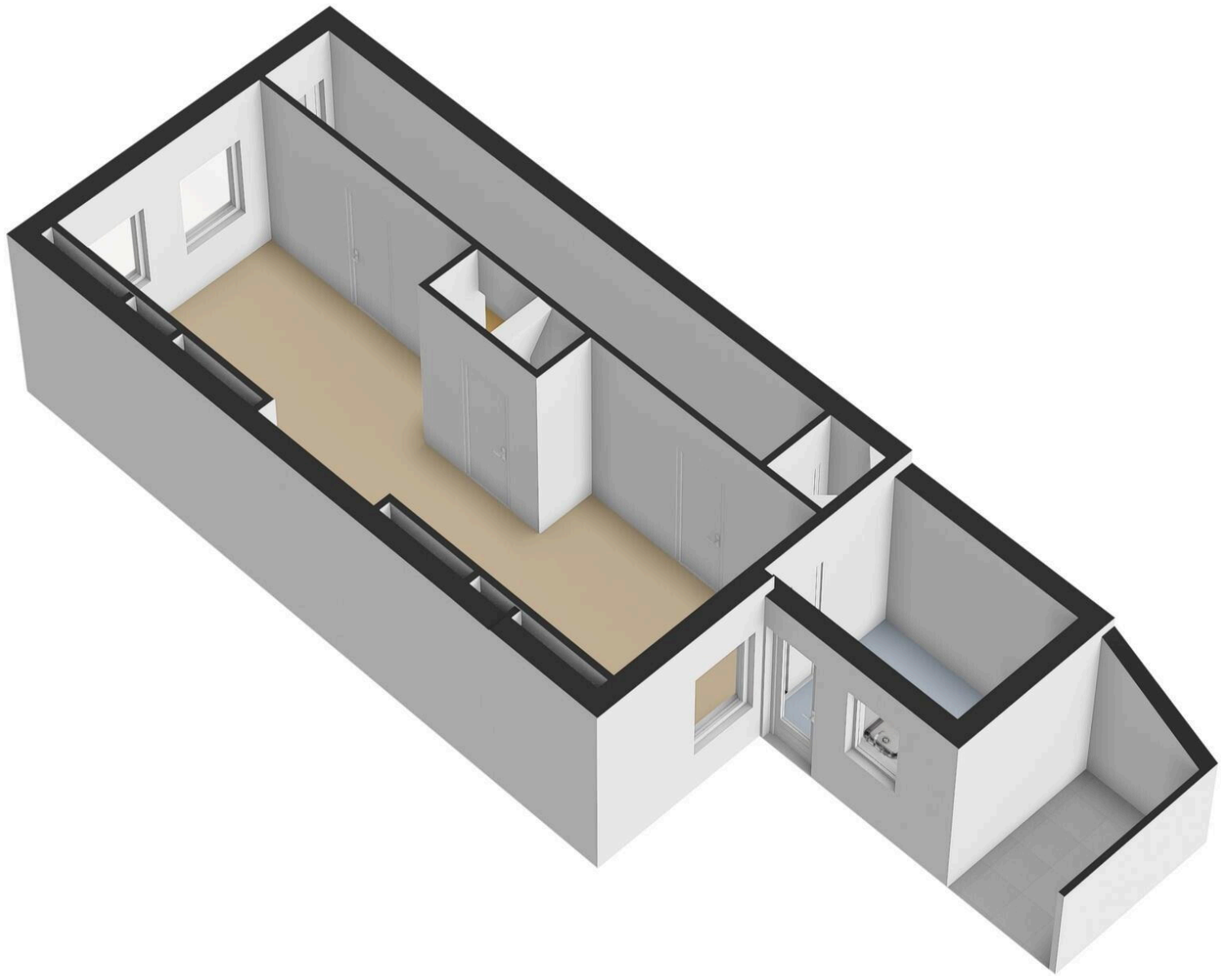


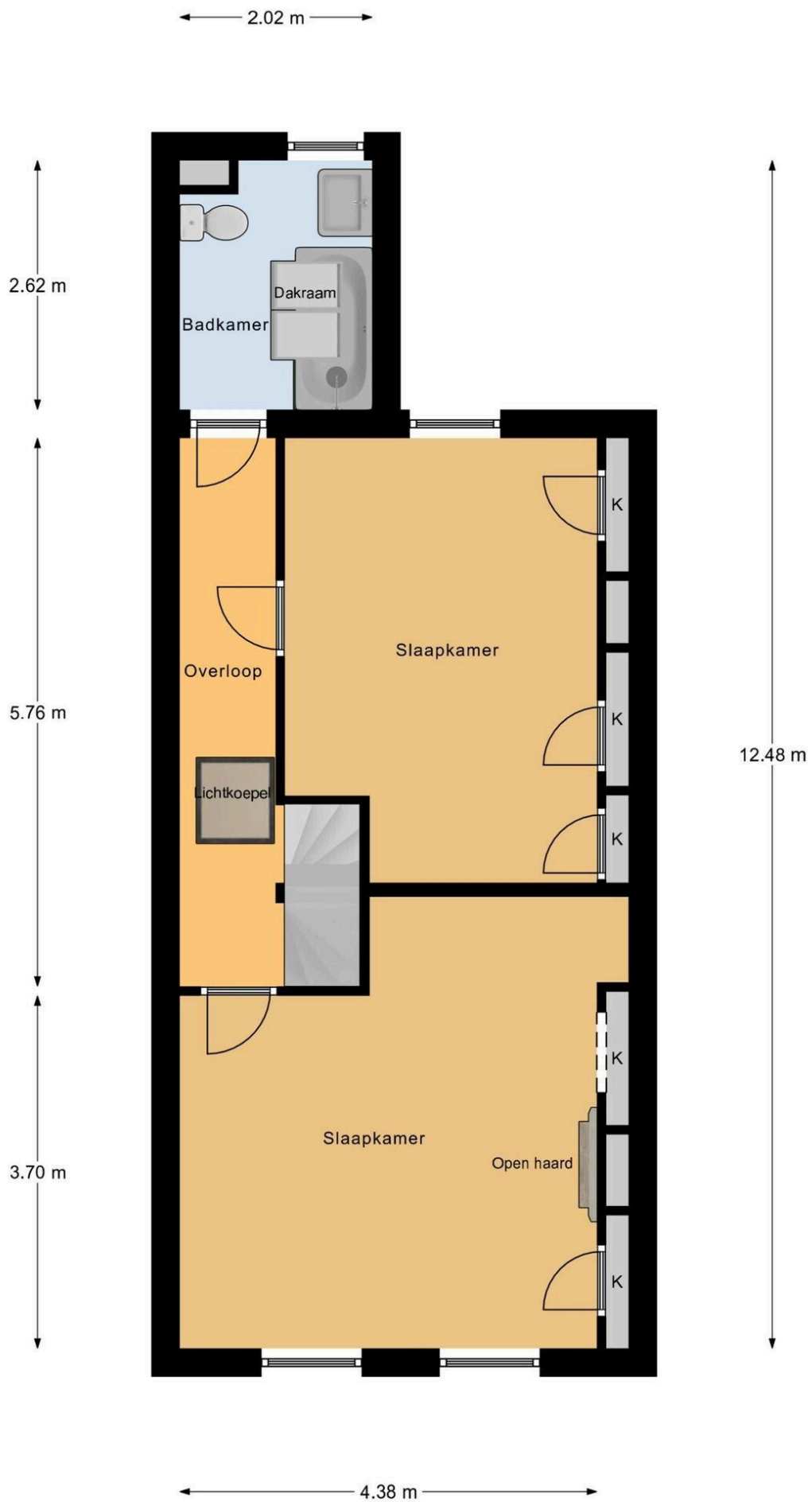


Hello world!

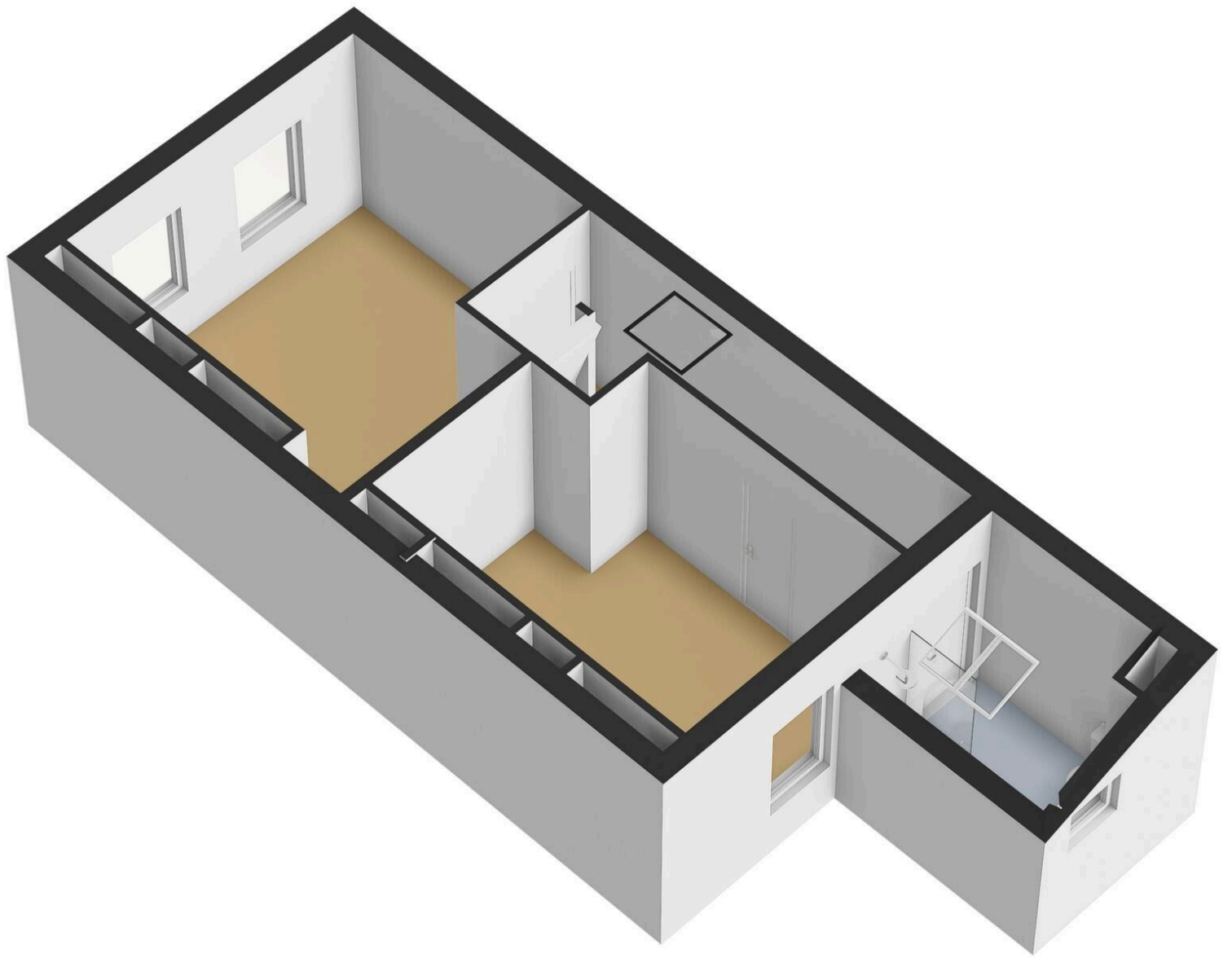


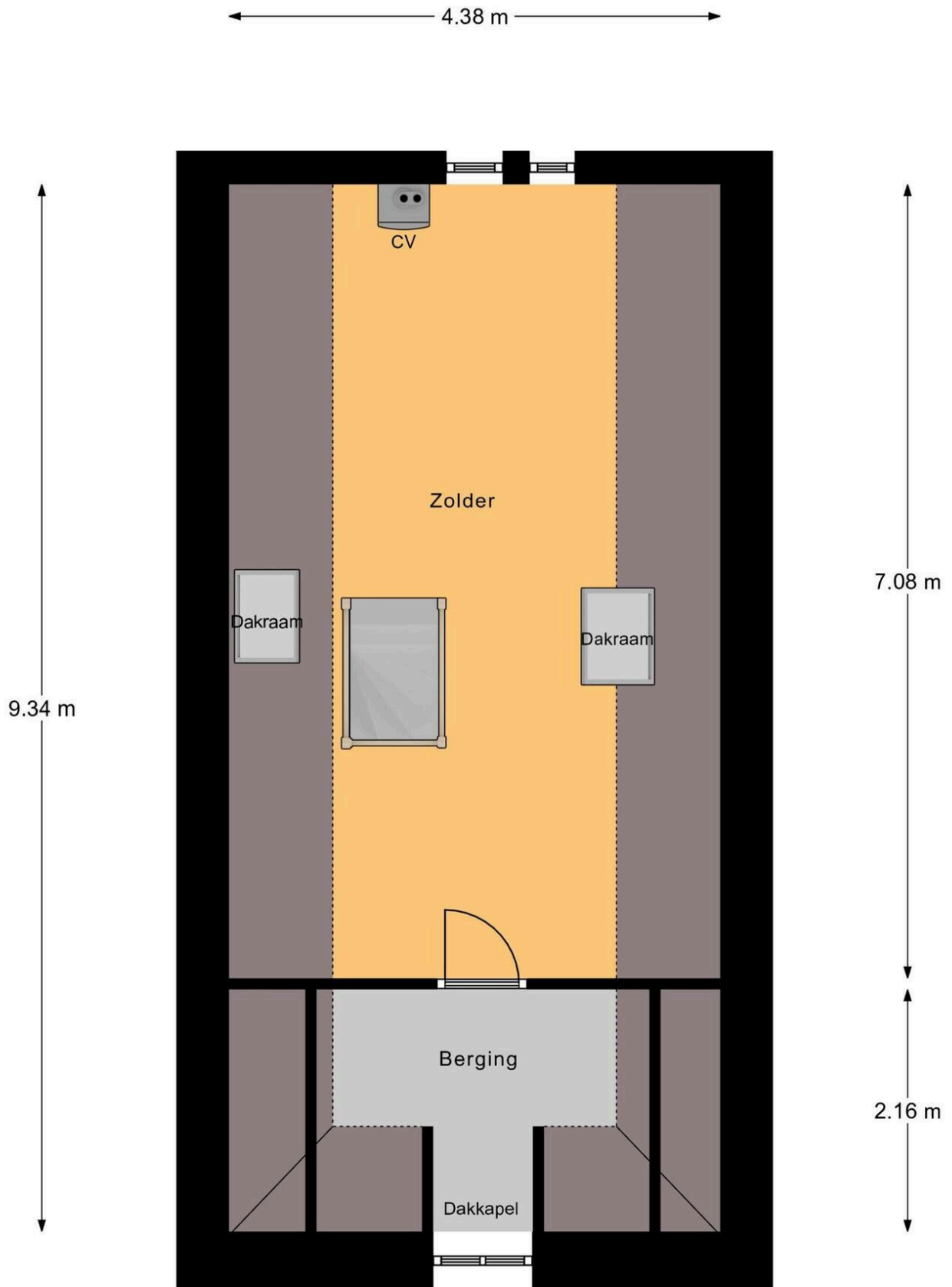
Begane Grond





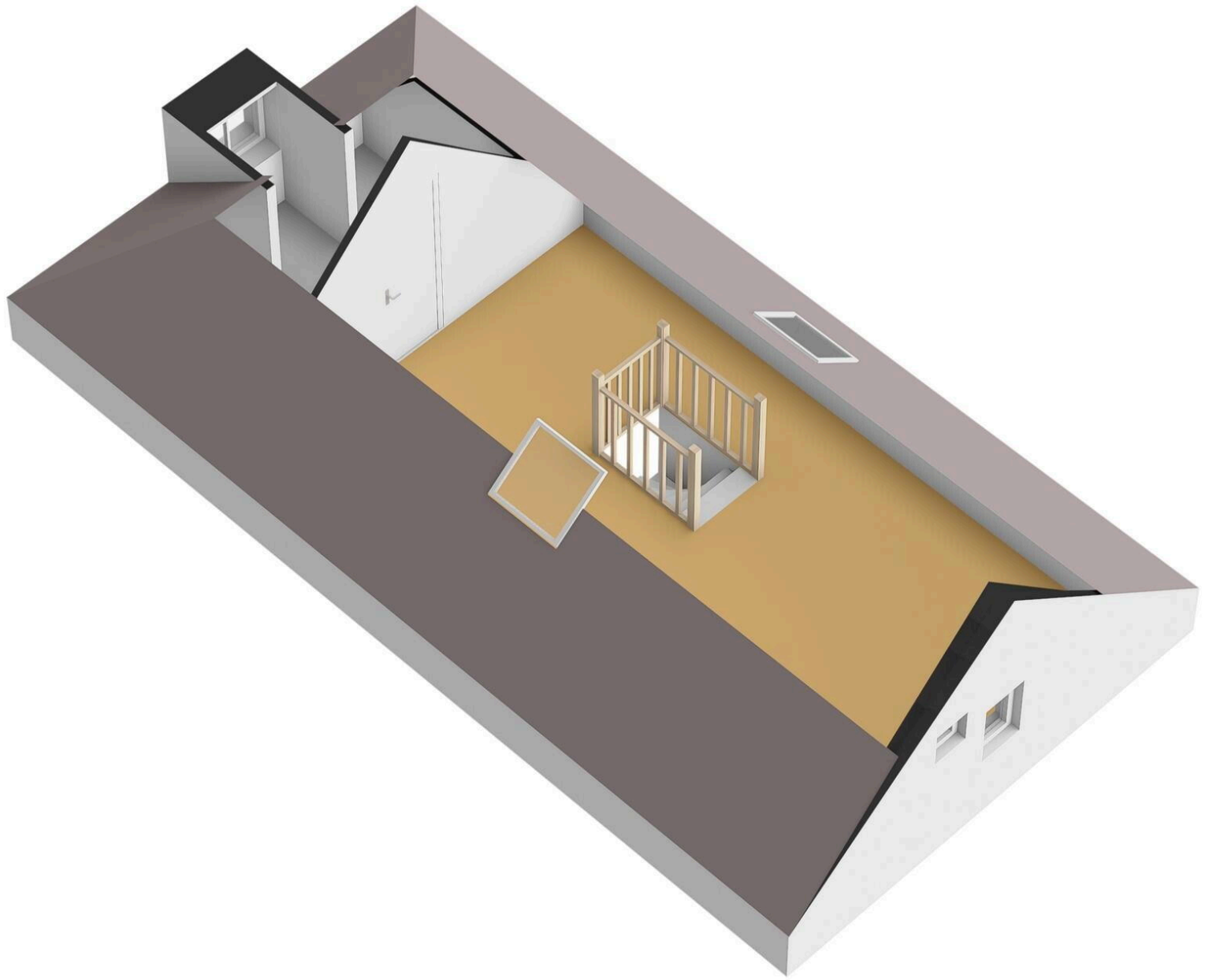
1e Verdieping





← 2.53 m →

2e Verdieping



Kasteelstraat 21

www.kasteelstraat21.nl



Bert Bimmel Makelaardij

Badhuisstraat 16
4381 LS, Vlissingen

www.bertbimmel.nl
0118 - 414 014



Scan Mij!