



www.kasteelstraat25.nl

Voor meer informatie



- 🏠 Adres: Kasteelstraat 25, Vlissingen
- € Vraagprijs: € 182.500 k.k.
- 🏠 Woonoppervlakte: 91 m²
- 🏠 Perceeloppervlakte: 90 m²
- 🏠 Kamers: 4 kamers (3 slaapkamers)



📱 Scan Mij!

Aan een rustige straat aan de rand van het centrum van Vlissingen, karakteristieke stadswoning met een compacte, zonnige tuin. De woning is strategisch gelegen tussen het nieuwe Scheldekwartier en het stadscentrum. De boulevard met het strand en het Bellamypark met eetgelegenheden bevinden zich op een steenworp afstand van de woning. Ook een goede bereikbaarheid met de A58 en het openbaar vervoer.

De indeling is als volgt:

Begane grond: hal met meterkast en trap naar de verdieping, lichte woonkamer; de keuken is opgesteld in een lichte kleuropstelling en voorzien van inbouwapparatuur; praktische hal met deur naar de tuin met witgoed aansluiting en combiketel (Nefit 2007); toilet; badkamer voorzien van douche en wastafelmeubel; binnendoor bereikbare berging.

Eerste verdieping:

Op deze verdieping bevinden zich 3 slaapkamers en een ruime overloop met een wastafelmeubel.

Aan de achterzijde ligt de besloten tuin. Deze stadstuin is makkelijk in onderhoud en vrijwel volledig bestraat. Achter in de tuin een gezellige plek onder de veranda.

Een fijne, stadswoning waar u zo in kunt met o.a. (grotendeels) kunststof kozijnen met dubbel glas en rolluiken.

Voor meer informatie verwijzen wij u graag naar onze website. Hier vindt u een uitgebreide presentatie van deze woning.

Voor het plannen van een bezichtiging, neem contact op met Bert Bimmel Makelaardij (0118-414014) en wij geven u graag een rondleiding in de woning.

Overdracht

Vraagprijs	€ 182.500 k.k.
Status	Beschikbaar

Bouw

Object type	Eengezinswoning, tussenwoning
Soort bouw	Bestaande bouw
Bouwjaar	1930
Soort dak	Zadeldak bedekt met pannen

Oppervlakte en inhoud

Woonoppervlakte	91 m ²
Perceeloppervlakte	90 m ²
Inhoud	384 m ³
Overige inpandigte ruimte	4 m ²
Gebouwgebonden buitenruimte	4 m ²

Indeling

Aantal slaapkamers	4 kamers (3 slaapkamers)
Aantal badkamers	1 badkamer
Badkamervoorzieningen	Wastafelmeubel, inloopdouche
Aantal woonlagen	2 woonlagen
Voorzieningen	Rolluiken, rookkanaal, dakraam, natuurlijke ventilatie

Energie

Energie label	4 kamers (3 slaapkamers)
Isolatie	Dakisolatie, grotendeels dubbelglas
Verwarming	Cv-ketel
Warm water	Cv-ketel
Cv-ketel	Nefit smartline basic combiketel gas gestookt uit 2007 (eigendom)

Buitenruimte

Ligging

Aan rustige weg, in centrum

Tuin

Achtertuint

Afmetingen achtertuin

28 m² (7 meter diep en 4 meter breed)

Ligging tuin

Gelegen op het noordwesten

Bergruimte

Schuur / berging

Inpandig

Garage

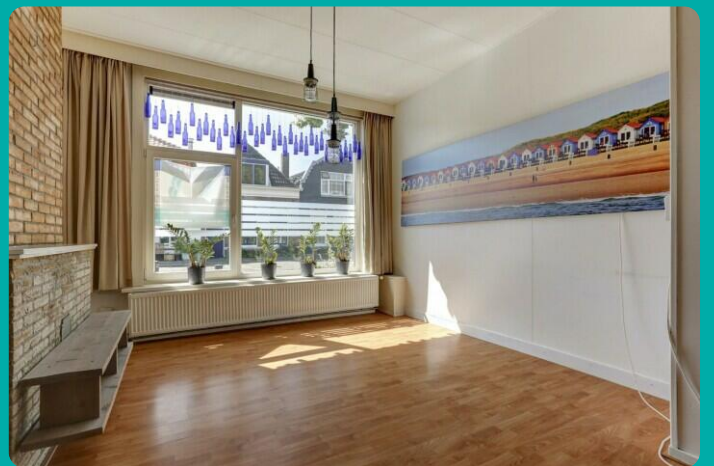
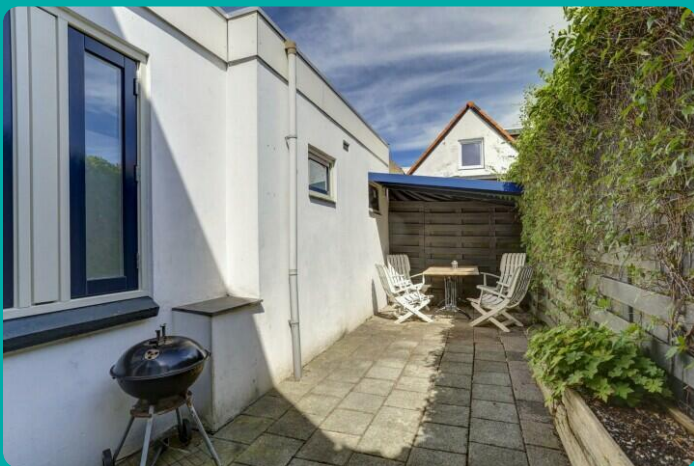
Soort garage

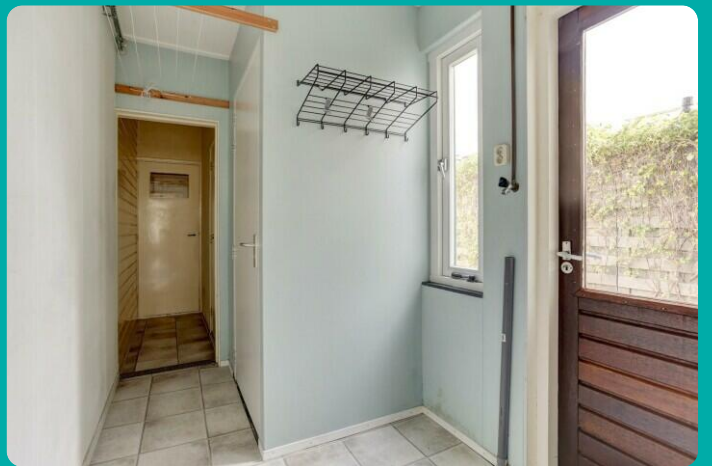
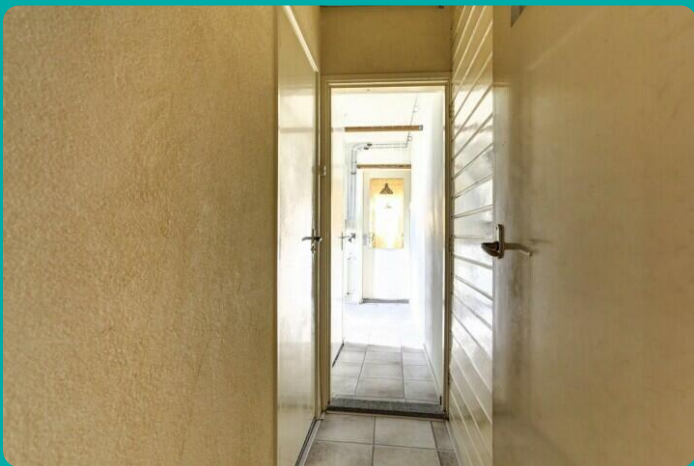
Geen garage

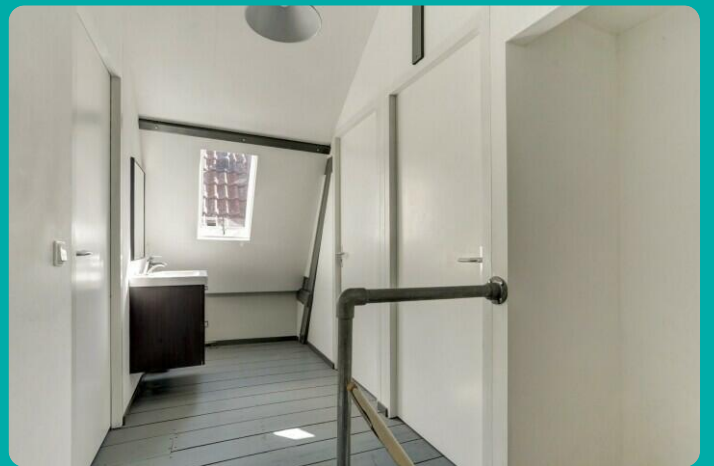
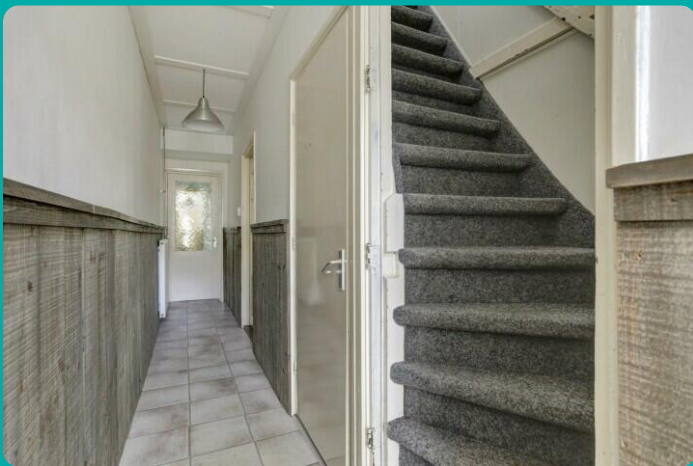
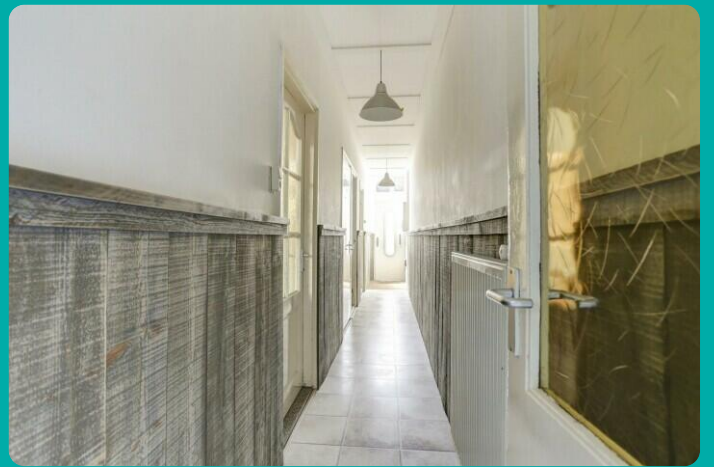
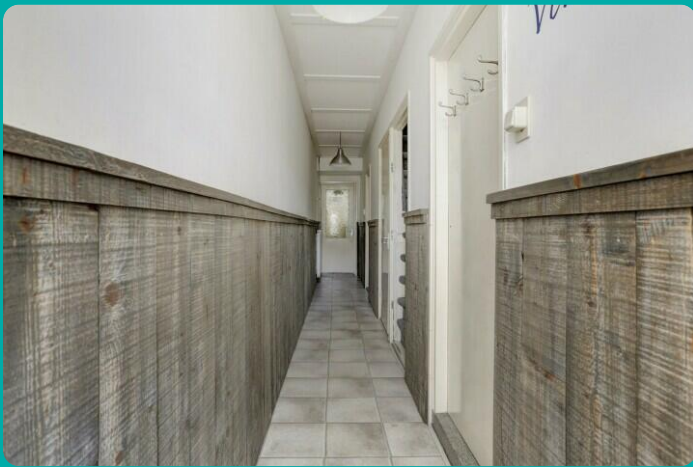
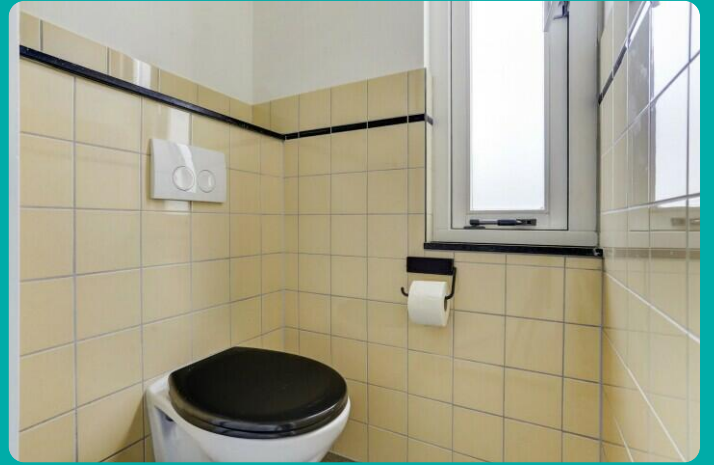
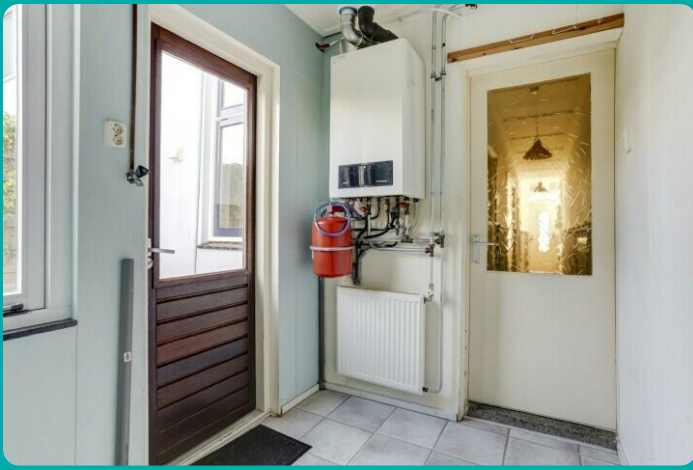
Parkeergelegenheid

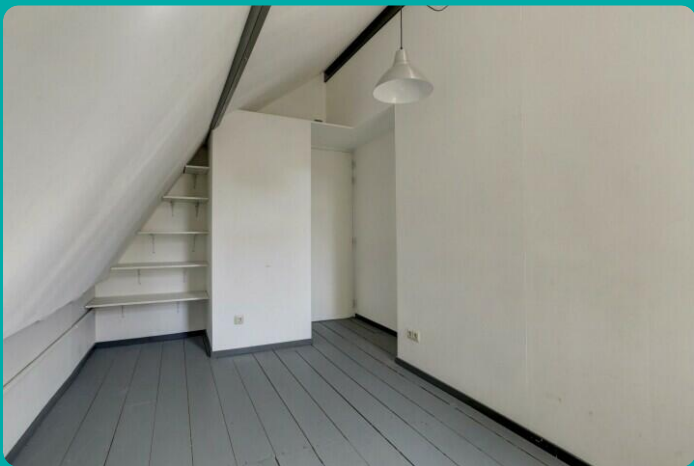
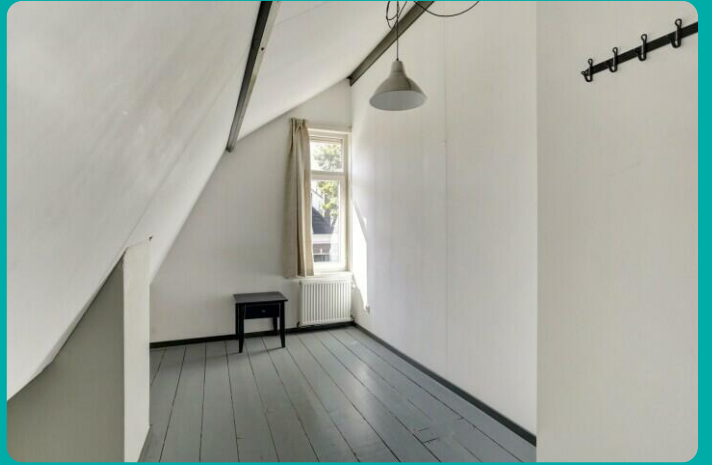
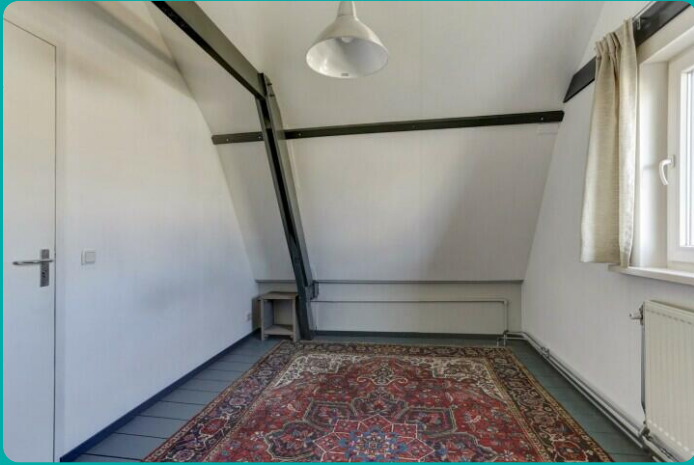
Soort parkeergelegenheid

Openbaar parkeren, parkeervergunningen

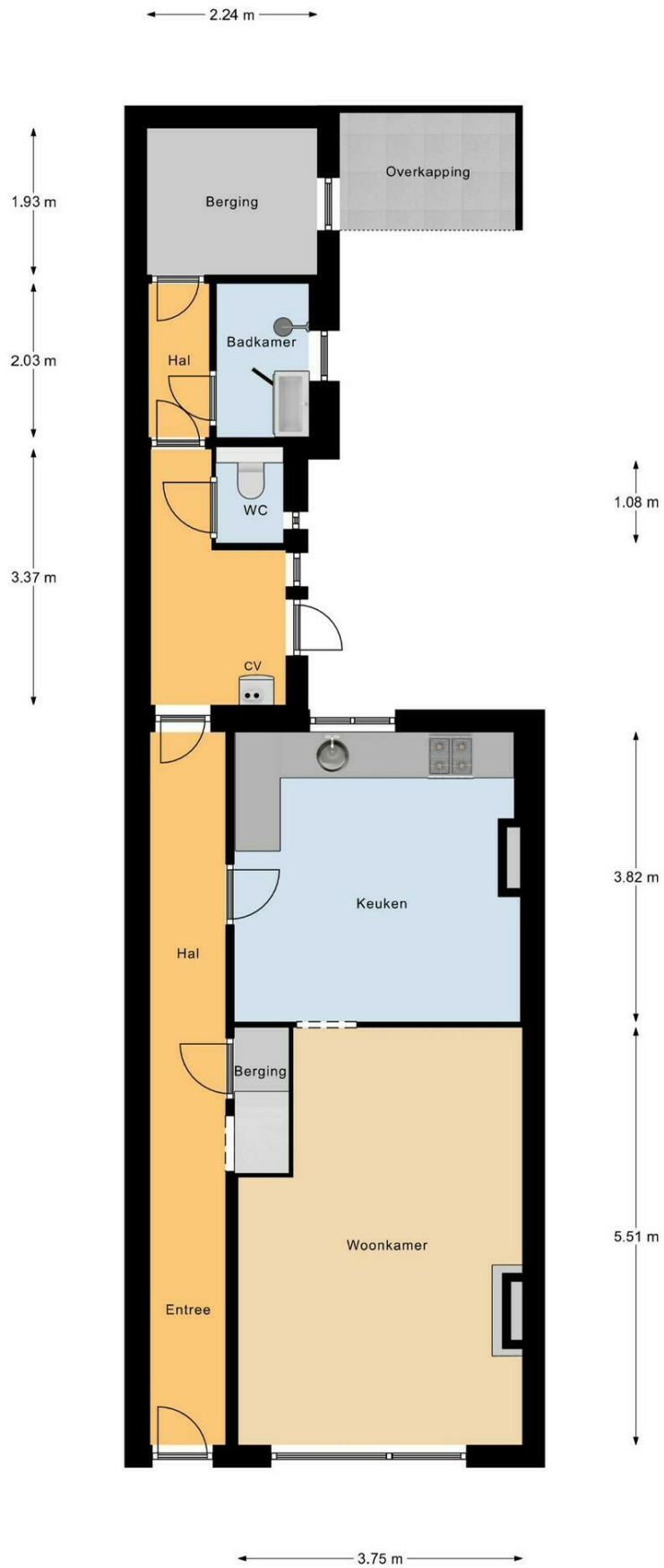




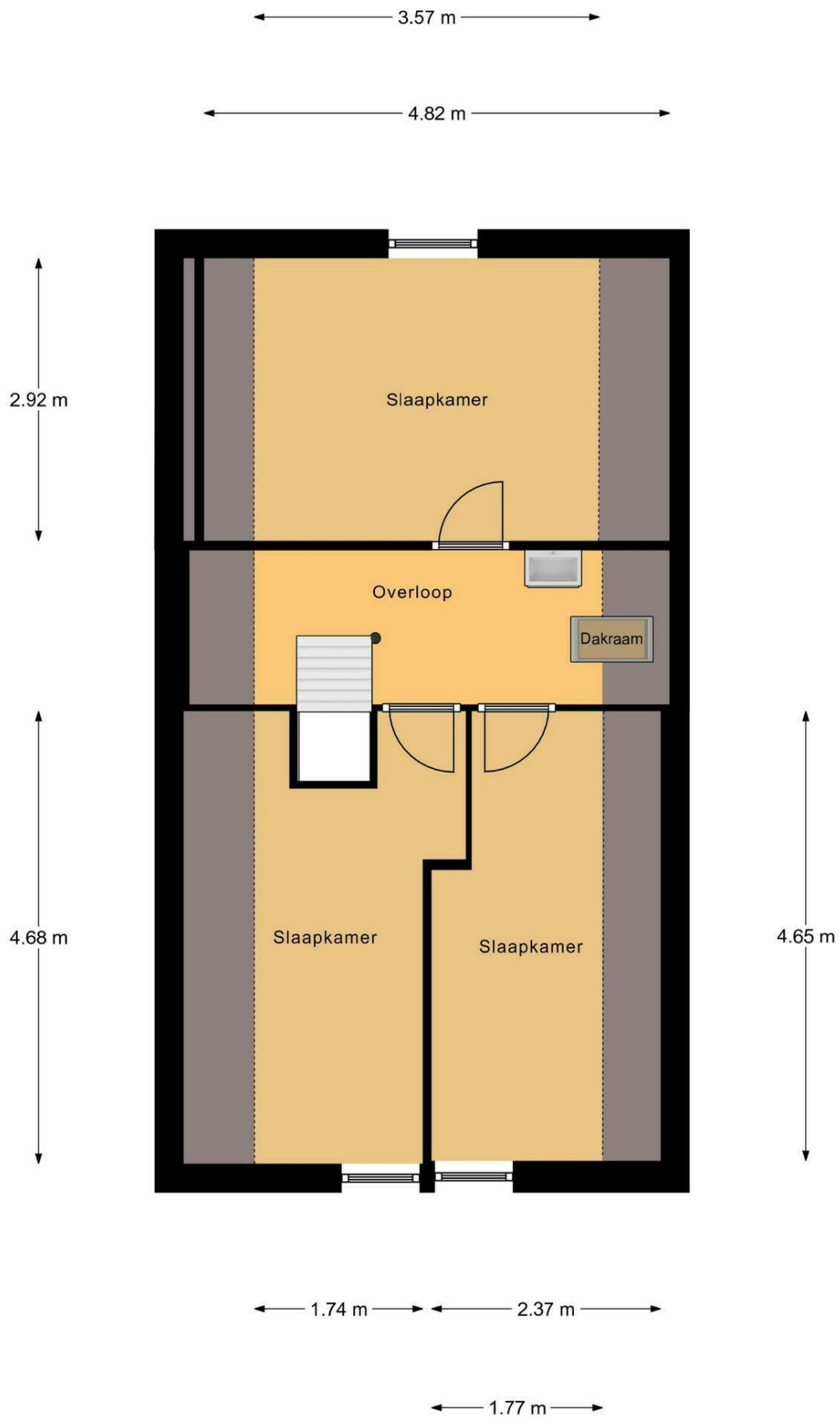








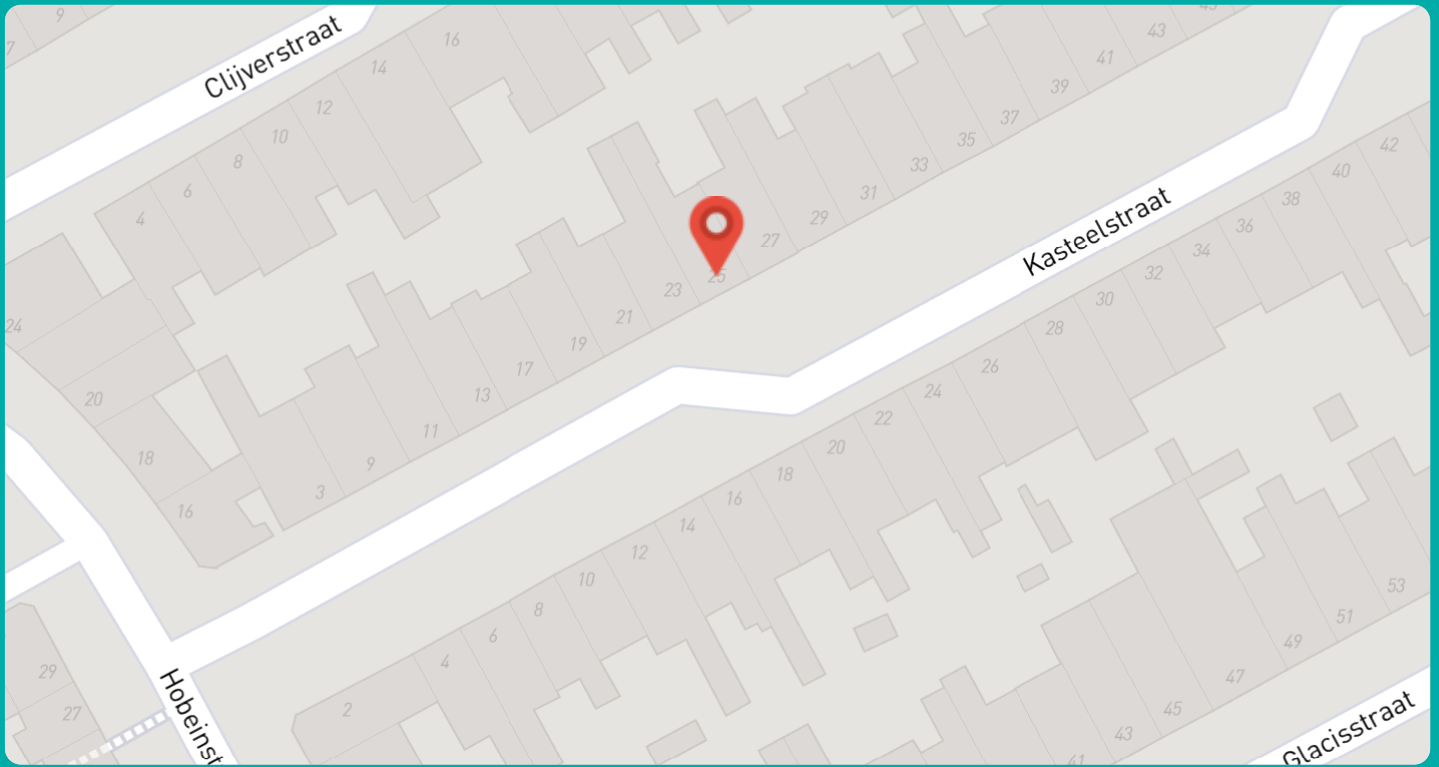
Begane Grond



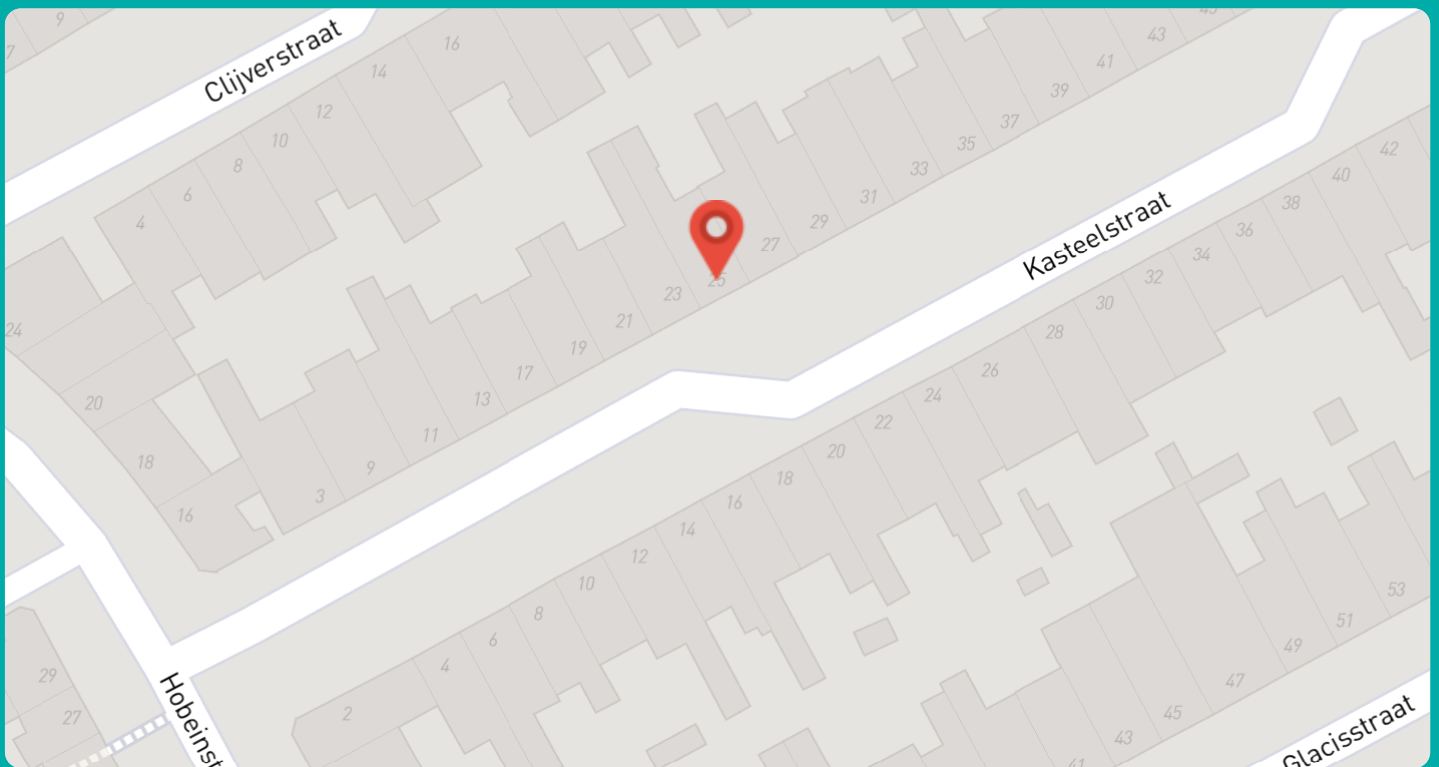
1e Verdieping

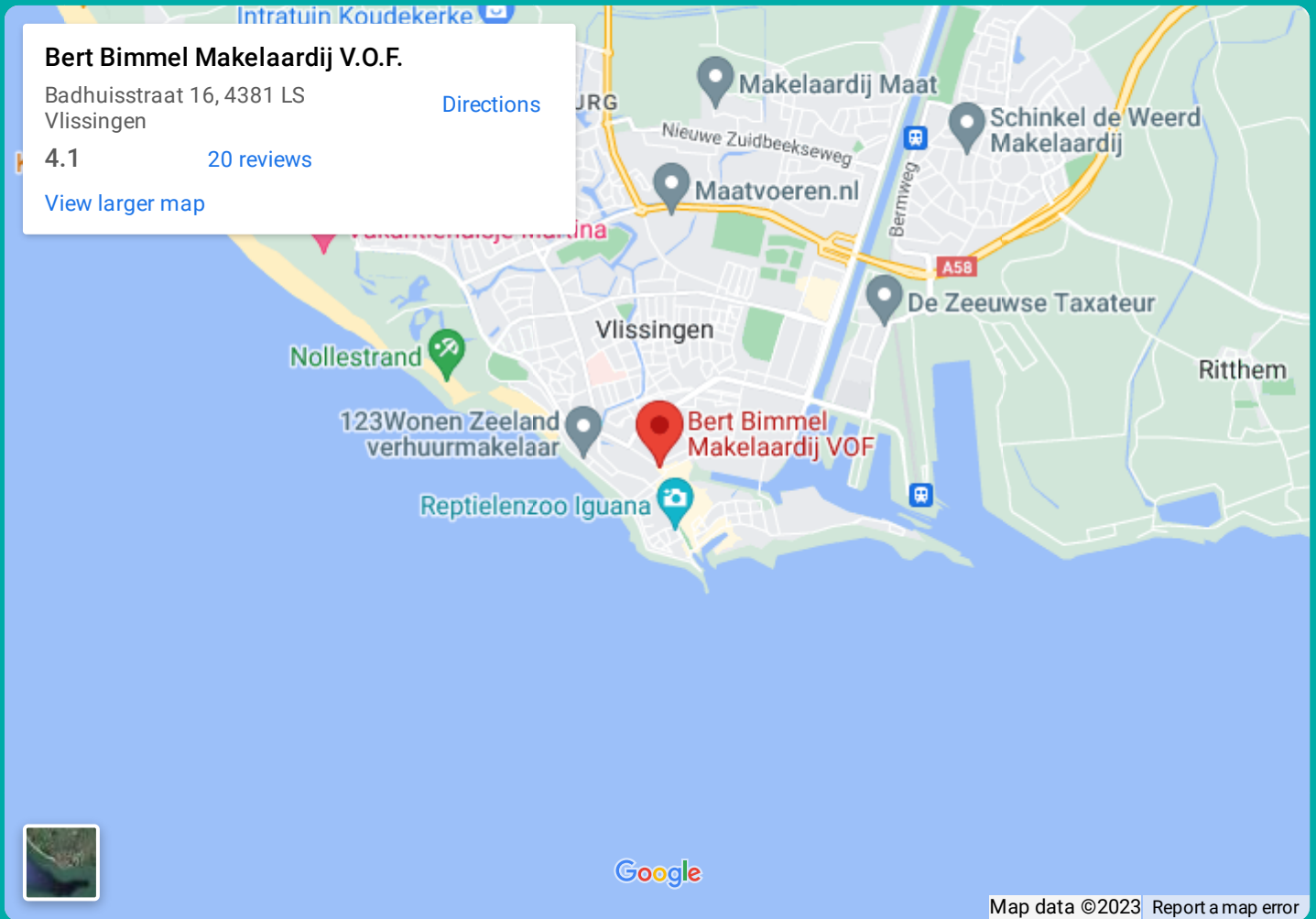
Zonnegrenzen in de tuin

Zonnegrenzen in juni (07:00)



Zonnegrenzen in juni (20:00)





Bert Bimmel Makelaardij

Badhuisstraat 16

4381 LS, Vliissingen

0118 - 414 014

www.bertbimmel.nl



Scan Mij!