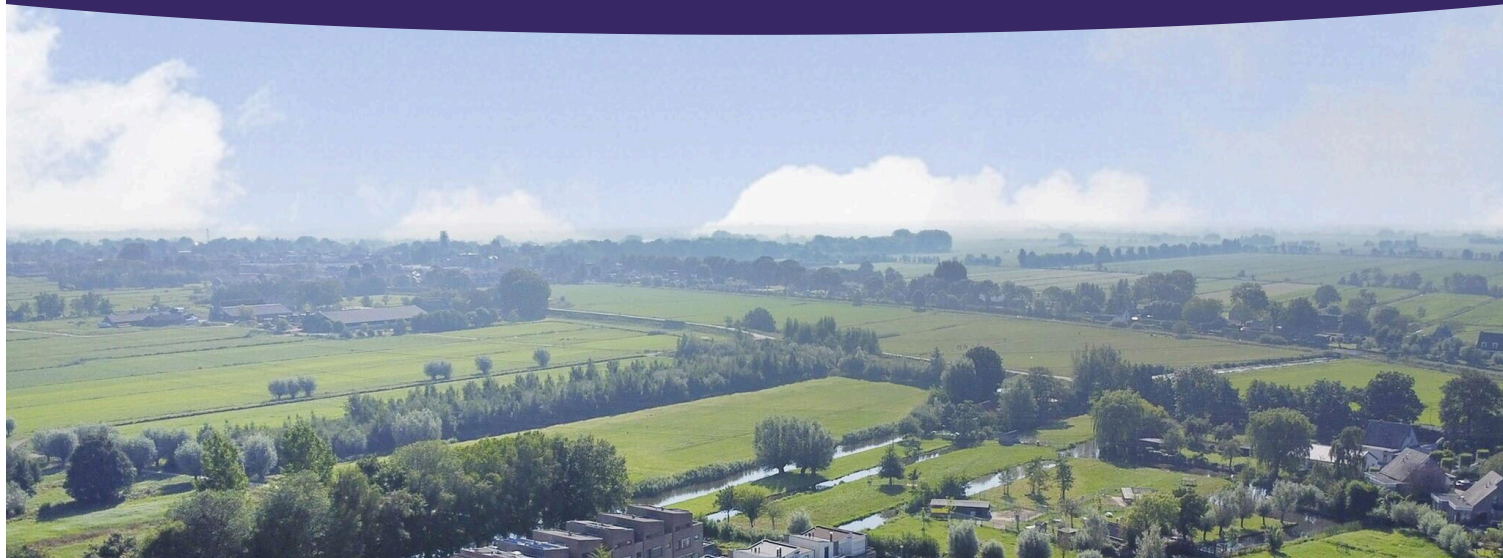


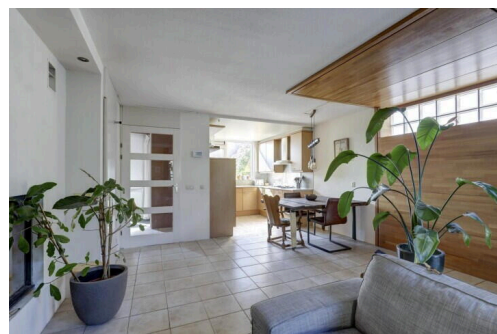
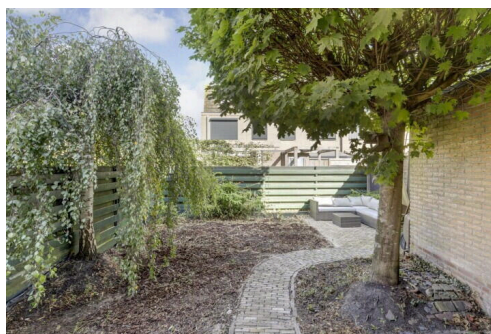
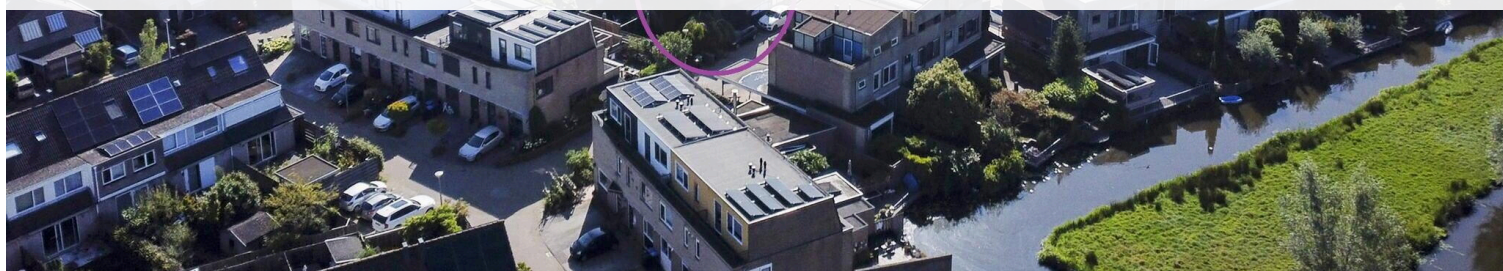
Gouda

Kingstraat 1 | Vraagprijs € 425.000 k.k.



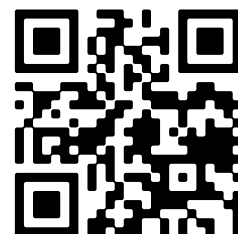
BESCHIKBAAR

WWW.KINGSTRAAT1.NL



Type object: Hoekwoning
Bouwjaar: 1994
Woonoppervlakte: 120 m²
Perceeloppervlakte: 173 m²
Inhoud: 431 m³
Aantal kamers: 4 kamers (3 slaapkamers)
Website: www.kingstraat1.nl

 **Boer**
Makelaardij



www.boer-gouda.nl | 018 253 8400

Omschrijving

Kingstraat 1, 2807 RR Gouda

In de kindvriendelijke woonwijk Goverwelle gelegen leuke eengezins-/hoekwoning met nette keuken, luxe badkamer, een zeer royale master bedroom en 2 extra slaapkamers, inloopkast, voortuin met parkeergelegenheid voor 2 auto's, 2 bergingen en ruime achtertuin. De woning ligt op loopafstand van natuurgebied Steinse Groen met leuke sport-, spel- en recreatiemogelijkheden. In de woonwijk zijn alle voorzieningen aanwezig. Bouwjaar 1994, woonoppervlakte ca. 120 m², inhoud ca. 431 m³, overige inpandige ruimte ca. 7 m², gebouwgebonden buitenruimte ca. 6 m², externe bergruimte ca. 3 m², eigen grond 173 m².

Indeling begane grond:

Hal voorzien van meterkast (9 groepen en 2 aardlekschakelaars), trapopgang naar 1e verdieping en toiletruimte voorzien van wandcloset en fontein.

Woonkamer ca. 29,6 m² voorzien van houthaard, schuifpui met toegang tot de achtertuin, trapkast en plafondspots.

Aan de voorzijde gelegen open keukenruimte ca. 7 m² voorzien van U-vormige inrichting met diverse apparatuur zoals 5-pits gaskookplaat, oven, magnetron en koelkast.

De begane grond is voorzien van plavuizen vloer met vloerverwarming.

1e verdieping:

Overloop voorzien van trapopgang naar 2e verdieping en vaste kast met opstelling c.v. combiketel.

Aan de achterzijde gelegen royale slaapkamer ca. 16,1 m² voorzien van kastenwand, plafondspots en laminaat vloerafwerking.

Inpandig gelegen kamer ca. 6 m², ingericht als inloopkast en voorzien van laminaat vloerafwerking.

Ruime volledig betegelde badkamer ca. 8,8 m² voorzien van wastafelmeubel met dubbele wastafel, groot whirlpool hoekligbad, douchecabine en wandcloset.

Separate wasruimte voorzien van aansluiting wasapparatuur en werkblad met wastafel.

2e verdieping:

Overloop voorzien van vaste bergkast en toegang tot het zonnige balkon aan de voorzijde.

Royale slaapkamer ca. 20,3 m² voorzien van laminaat vloerafwerking en lichte wand- en plafondafwerking.

Aan de achterzijde gelegen kleine slaapkamer ca. 6,6 m² voorzien van wastafel en laminaat vloerafwerking.

Buitenzijde:

Ruime voortuin voorzien van parkeergelegenheid voor 2 auto's.

Op het noorden gelegen ruime achtertuin voorzien van sierbestrating, stenen berging en houten berging aan de zijzijde.

Afmetingen:

Woonkamer ca. 5.76x5.14m.

Keukenruimte ca. 2.74x2.56m.

Slaapkamer (1) ca. 5.14x3.14m.

Inloopkamer (1) ca. 2.94x2.06m.

Badkamer ca. 2.99x2.94m.

Wasruimte ca. 2.10x1.72m.

Slaapkamer (2) ca. 6.55x3.10m.

Slaapkamer (3) ca. 3.47x1.90m.

Balkon ca. 5.43x1.06m.

Voortuin ca. 7.00x5.50m.

Achtertuintuin ca. 9.50x7.00m.

Berging ca. 3.94x1.78/1.55m.

Berging ca. 2.13x1.50m.

Algemeen:

* bouwjaar 1994, woonoppervlakte ca. 120 m², inhoud ca. 431 m³, overige inpandige ruimte ca. 7 m², gebouwgebonden buitenruimte ca. 6 m², externe berging ca. 3 m², eigen grond 173 m²;

* voorzien van onderhoudsvriendelijke kunststof kozijnen met HR++ beglazing (2023);

* woning heeft energielabel B en is volledig geïsoleerd;

* begane grond is voorzien van vloerverwarming, pomp is recent vervangen;

* overige verwarming en warm water middels c.v. combiketel uit 2019;

* woning is aangesloten op glasvezelnetwerk;

* alle draai-/kiepramen zijn voorzien van horren;

* gelegen in kindvriendelijke woonwijk waar alle voorzieningen (winkelcentrum, basisscholen, kerken, sport- en recreatiefaciliteiten, openbaar vervoer) aanwezig zijn;

* op loopafstand van het natuurgebied Steinse Groen en op fietsafstand van de Reeuwijkse Plassen en 't Goudse Hout.

Boer Makelaardij kan jou in contact brengen met onze vaste partner Raymond Imbens van Avant Groep Gouda voor een professioneel, onafhankelijk hypotheekadvies, 085-8226222, raymond@avantgroep.nl.

Kenmerken

Vraagprijs: € 425.000 k.k.

Aanvaarding: In overleg

Bouw

Object type: Eengezinswoning, hoekwoning

Soort bouw: Bestaande bouw

Bouwjaar: 1994

Soort dak: Plat dak bedekt met bitumineuze dakbedekking

Oppervlakte en inhoud

Woonoppervlakte: 120 m²

Perceeloppervlakte: 173 m²

Inhoud: 431 m³

Overige inpandige ruimte: 7 m²

Externe bergruimte: 3 m²

Gebouwgebonden buitenruimte: 6 m²

Indeling

Aantal kamers: 4 kamers (3 slaapkamers)

Aantal badkamers: 1 badkamer

Badkamervoorzieningen: Ligbad, toilet, douche, dubbele wastafel, wastafelmeubel

Aantal woonlagen: 3 woonlagen

Voorzieningen: Mechanische ventilatie, tv-kabel, rookkanaal, schuifpui, dakraam, glasvezel kabel, natuurlijke ventilatie

Energie

Energie label: B

Isolatie: Volledig geïsoleerd, hr glas

Verwarming: Cv-ketel, open haard, vloerverwarming gedeeltelijk

Warm water: Cv-ketel

Cv ketel: Nefit combiketel gas gestookt uit 2019 (eigendom)

Buitenruimte

Ligging: Aan rustige weg, in woonwijk

Balkon dakterras: Balkon

Tuin: Achtertuin, voortuin, zijtuin

Achtertuin: 67 m² (9.5 meter diep en 7 meter breed)

Ligging tuin: Gelegen op het noorden en bereikbaar via achterom

Bergruimte

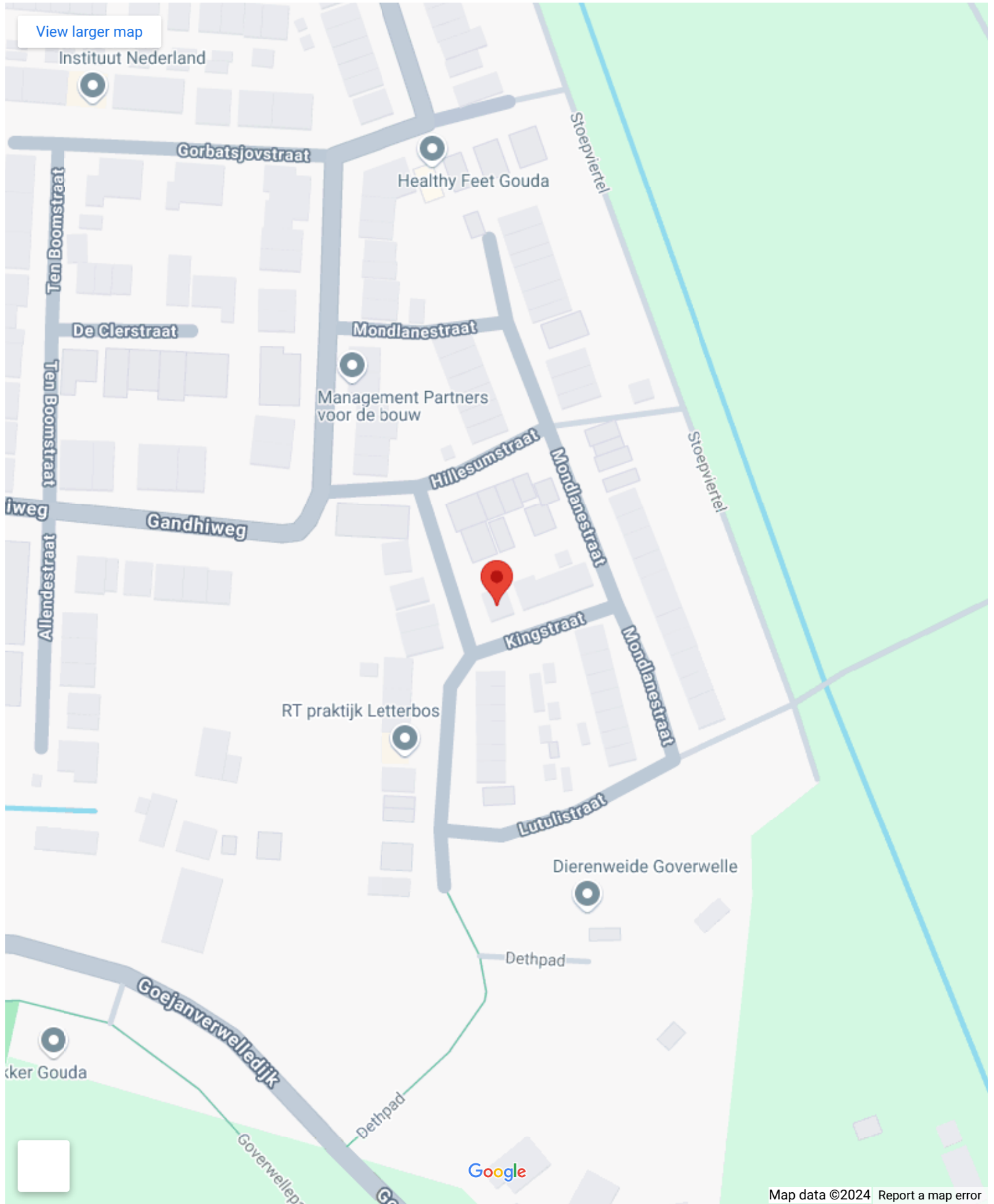
Schuur berging: Aangebouwd steen

Soort parkeergelegenheid: Openbaar parkeren, op eigen terrein

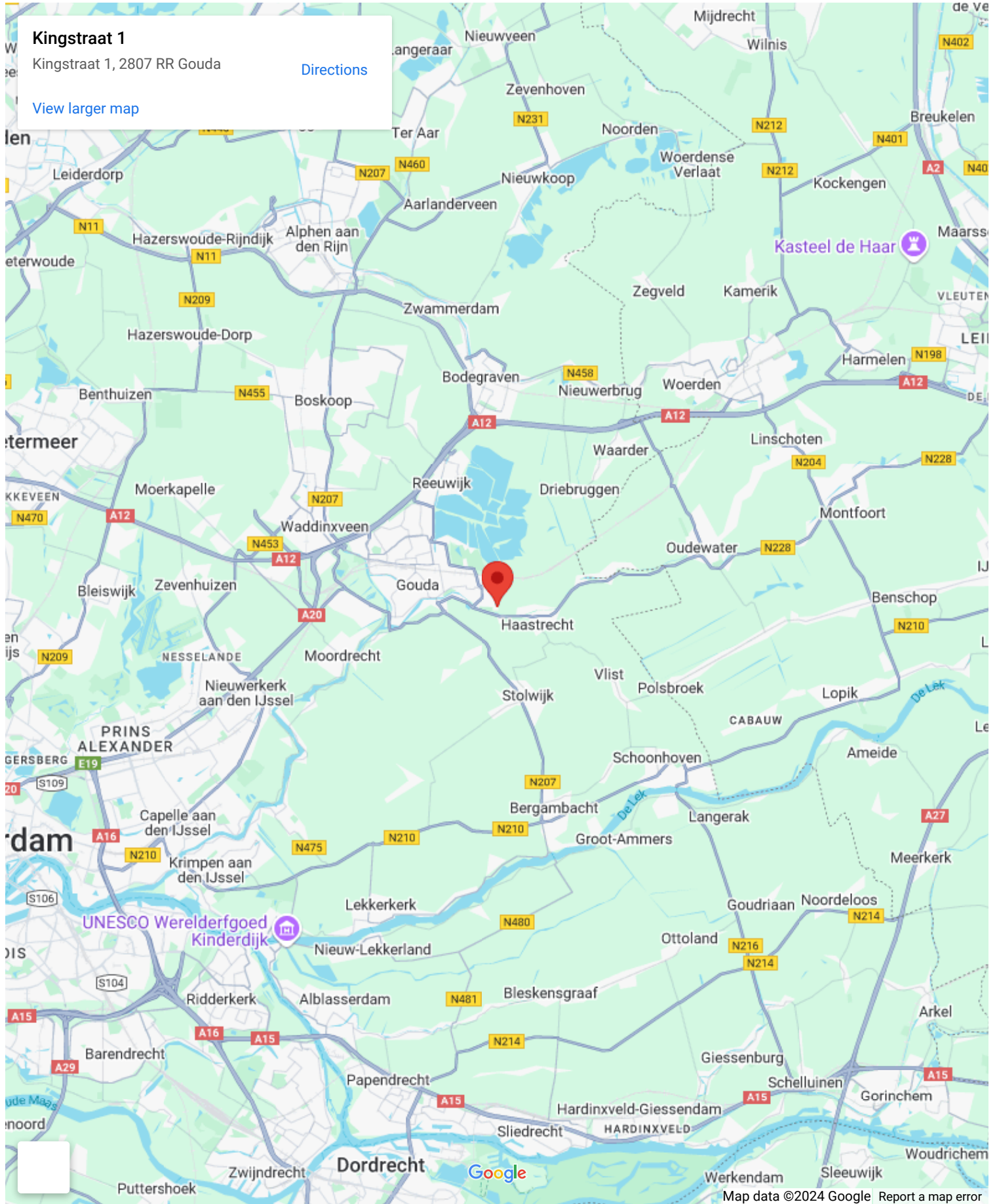
Garage

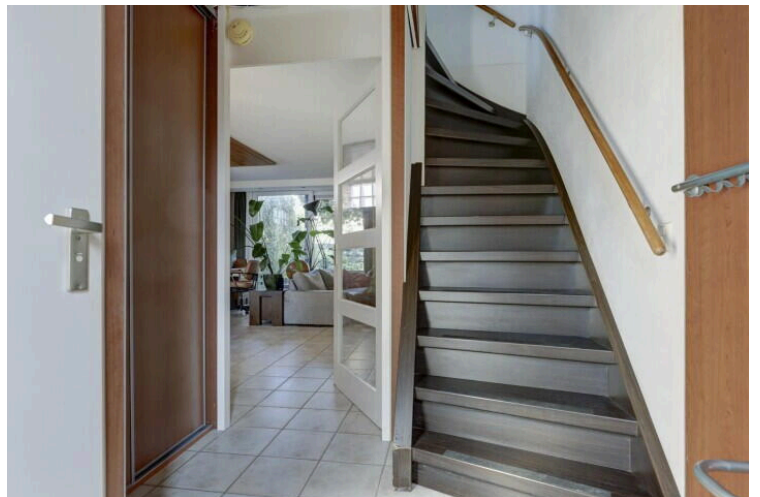
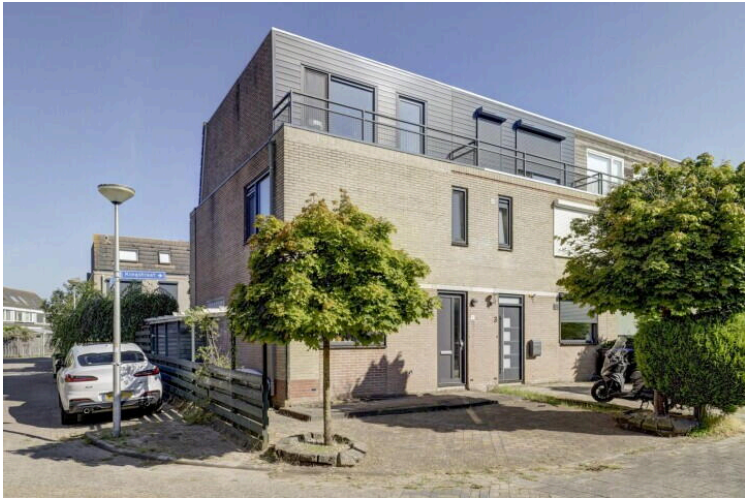
Soort garage: Geen garage

Op de kaart



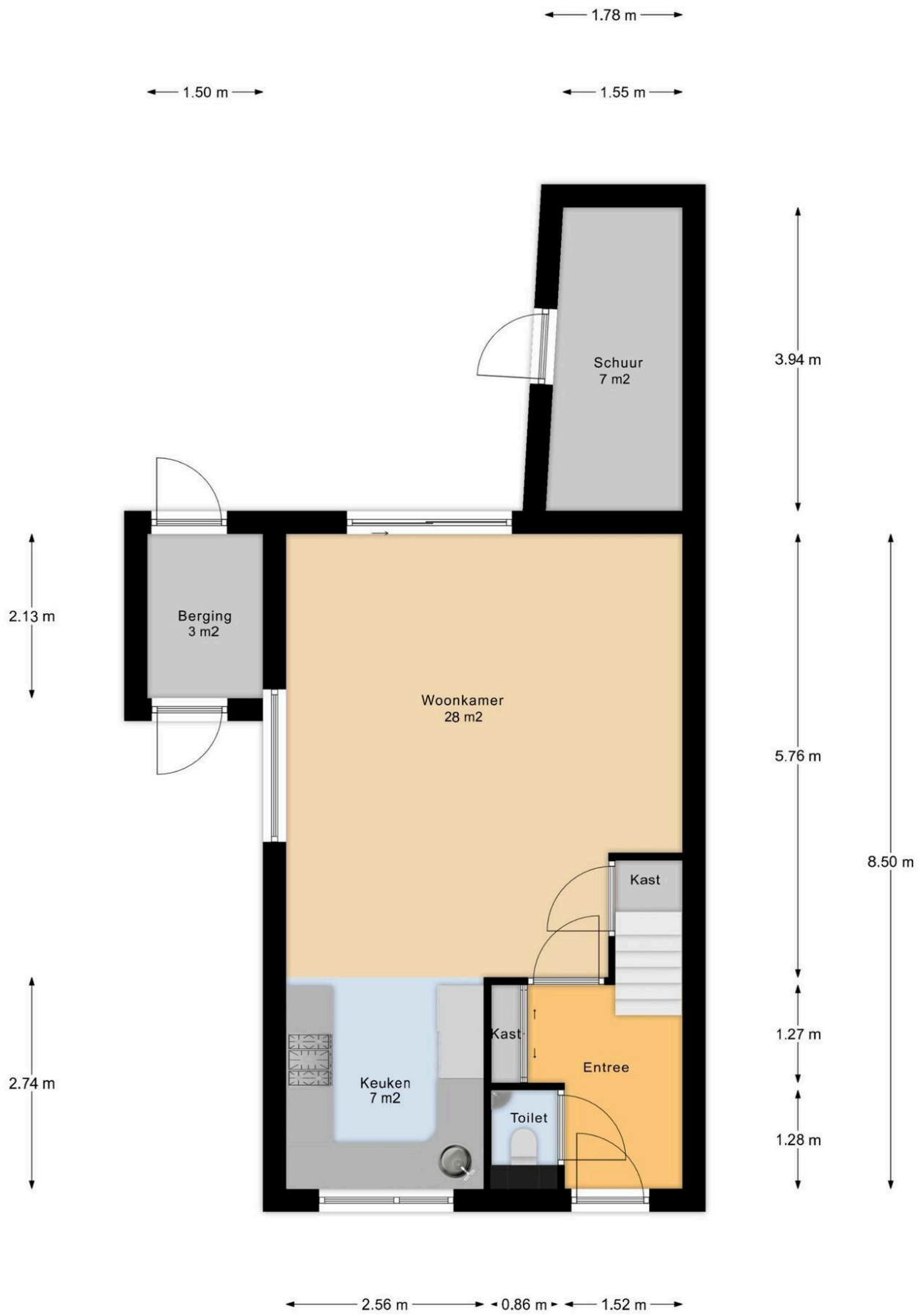
Op de kaart













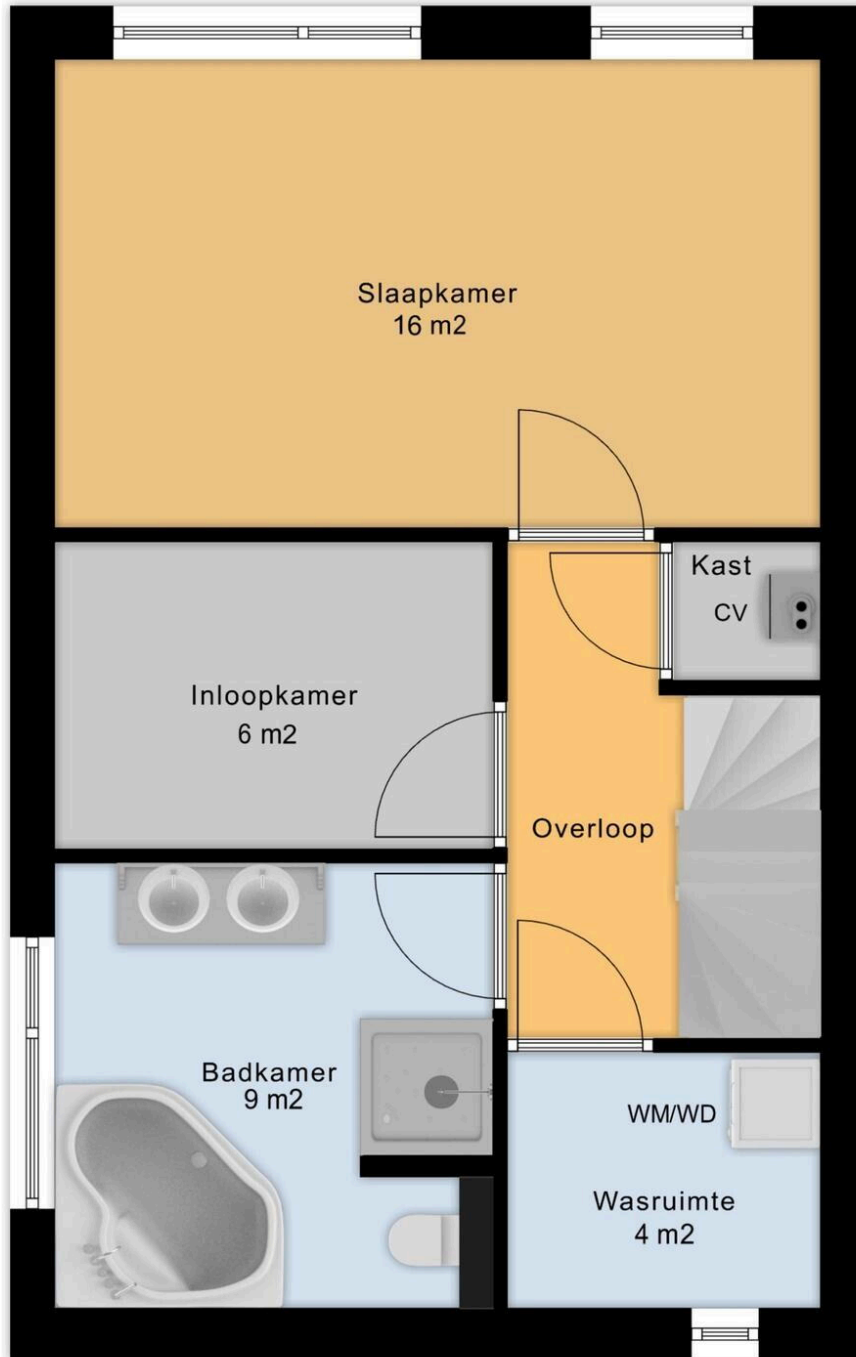


5.14 m

8.39 m

2.06 m

2.99 m



3.14 m

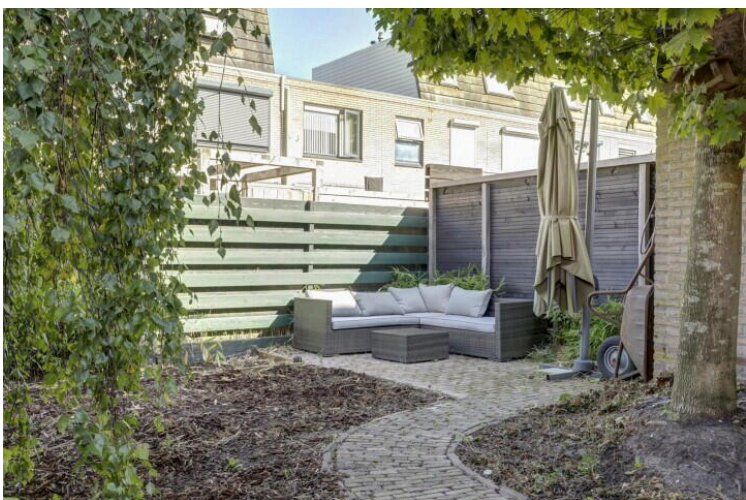
0.93 m

2.30 m

1.72 m

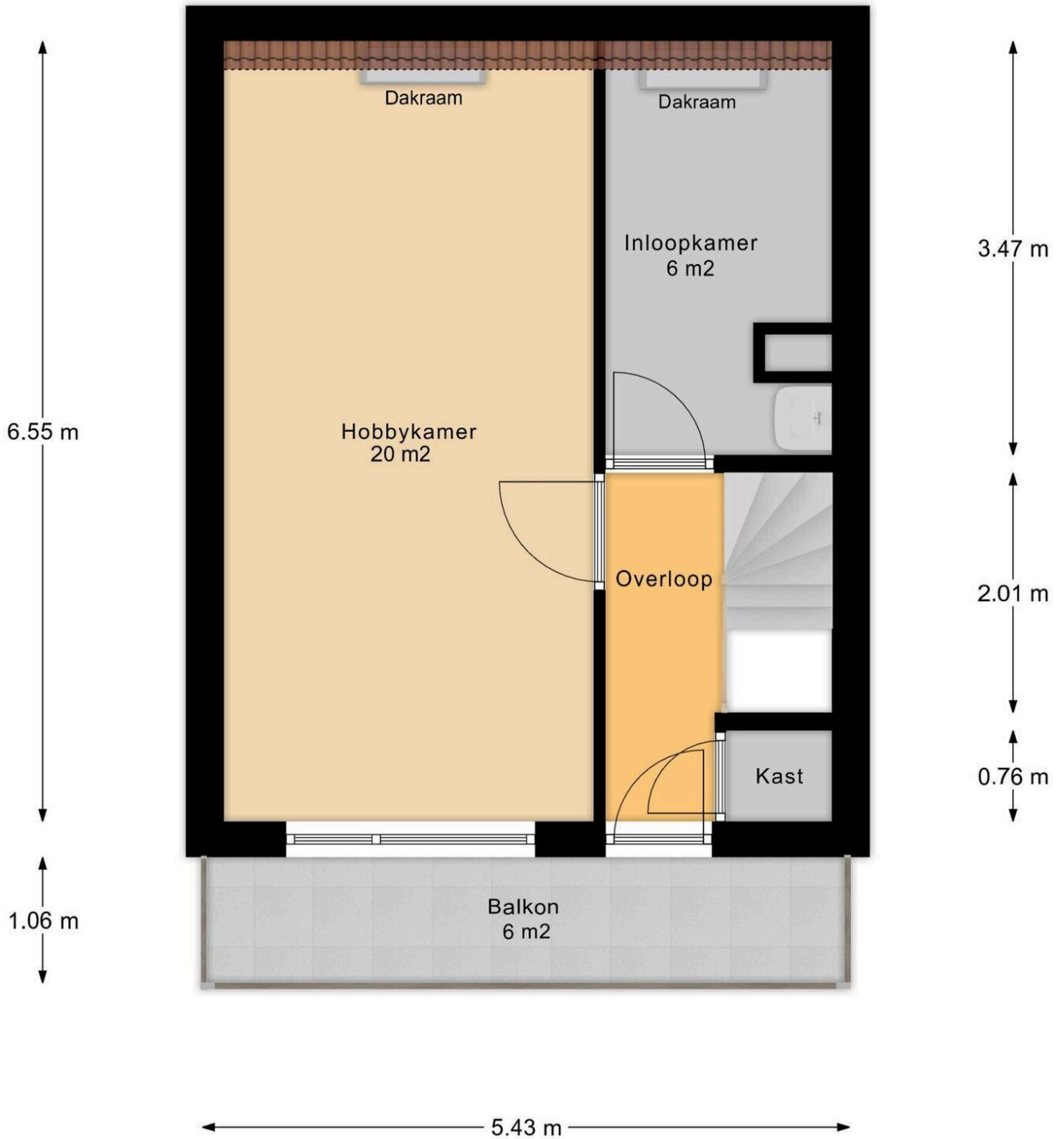
2.94 m

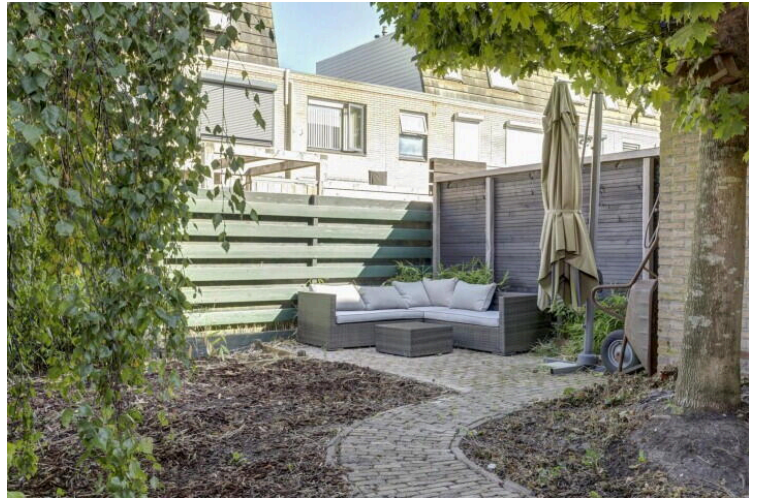
2.10 m



5.10 m

3.10 m 1.90 m





Kingstraat 1

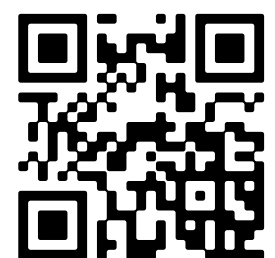
www.kingstraat1.nl



Boer Makelaardij

Meridiaan 39
2801 DA, Gouda

www.boer-gouda.nl
018 253 8400



📱 Scan Mij!