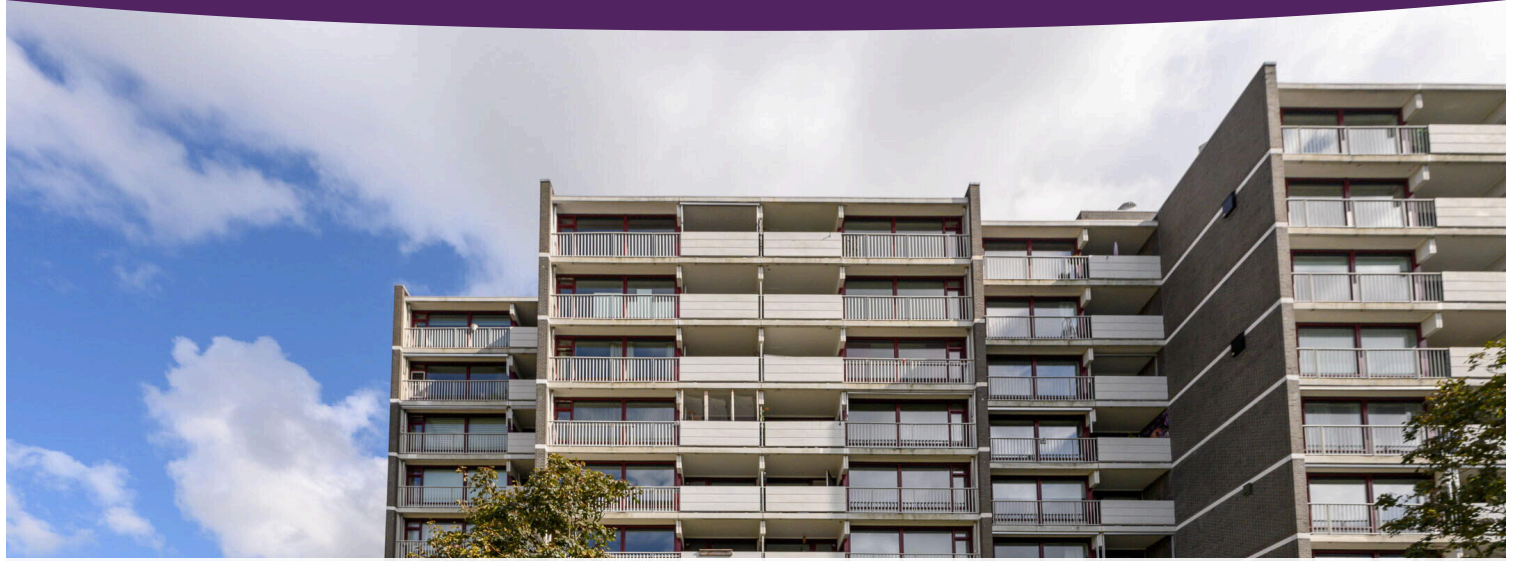


Voorburg

Klaverweide 130 | Vraagprijs Op aanvraag

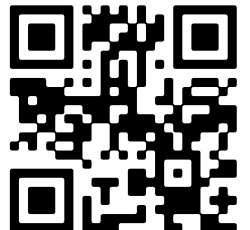


BESCHIKBAAR

WWW.KLAVERWEIDE130.NL



Type object: Appartement
Bouwjaar: 1973
Woonoppervlakte: m²
Aantal kamers: 3 slaapkamers
Website: www.klaverweide130.nl



Omschrijving

Klaverweide 130, 2272 BW Voorburg

Indrukwekkend ruim en licht voormalig 5-kamer appartement gelegen op de 5^e etage met ruim uitzicht over groen van de Klaverweide.

Het appartement is comfortabel en praktisch ingericht en heeft 2 ruime balkons waarvan 1 op het zuidwesten is gelegen. Beschikt tevens over een ruime berging op de begane grond.

Uw SMASH Makelaars Alexandra van der Schot & Sander van Meerten starten binnenkort met de bezichtigingen van dit appartement. Een bezichtiging kunt u eenvoudig zelf inplannen via de woningwebsite: klaverweide130.nl

Extra informatie:

- Bouwjaar 1973
- Eigen grond
- Ca. 114 m2 woonoppervlakte
- Kozijnen achterzijde kunststof triple glas [2024]
- Voorzijde hout met dubbel glas
- Lift aanwezig.
- Verwarming en warm water middels blokverwarming/centrale voorziening.
- Maandelijkse VVE bijdrage € 462,- per maand.
- Blokverwarming; maandelijkse voorschot stookkosten € 119,21
- Meerjarenonderhoudsplan 2023-2048
- Oplevering in overleg

Omgeving:

Deze woonwijk wordt gekenmerkt door de zeldzame combinatie van een ruimtelijke stedenbouwkundige opzet met veel volwassen groen en doodlopende straatjes met louter bestemmingsverkeer en dat op een ideale locatie in Voorburg. Direct voor de deur ligt een supermarkt voor alle dagelijkse boodschappen, maar op steenworp afstand het pretentieuze “Mall of the Netherlands”; een overdekt shopwalthalla met 230 winkels, een bioscoop en een foodcourt met kwaliteits versmarkt. Tevens is de woning zeer gunstig gelegen t.o.v. diverse uitvalswegen (Prins Clausplein, Sijtwendetunnel richting de A12, A4 en A44) en openbaar vervoer (tram 2 en 6 richting Centraal Station stoppen zowat voor de deur en beiden Randstadrail station Voorburg 't Loo en NS station Den Haag Mariahoeve op loopafstand). In de omgeving zijn diverse wijkparken te vinden, maar ook het grotere Haagse Bos, Marlot en zelfs de bossen van Meijndel zijn niet ver. Het is een leuke fietstocht naar het Scheveningse – of Wassenaarse strand, maar ook voor cultuurliefhebbers zijn er diversen hoogaangeschreven musea in de buurt te vinden (bijvoorbeeld Museum Voorlinden en het Louwman Museum). Tevens is er een grote diversiteit aan sportfaciliteiten in de nabije omgeving te vinden. Kortom; een ideale plek met voor ieder wat wils!

Indeling:

Vóór het appartementencomplex ligt een groot parkeerterrein met ruime parkeergelegenheid voor bewoners en bezoekers. Via de gesloten portiek met brievenbussen en bellentableau komt u in het trappenhuis met een lift naar de vijfde verdieping. De centrale hal geeft toegang tot slechts 3 appartementen.

Entree appartement. Lange gang met meterkast en een ingebouwde garderobekast. Separate toiletruimte met fontein.

Indrukwekkend ruime en lichte L-vormige met voldoende ruimte voor een grote eethoek en een gezellige zithoek. Door de grote glazen pui is er een prettig uitzicht op het groen in de omgeving. Vanuit de woonkamer is de grote keuken middels een open doorloop toegankelijk. De keuken is bijzonder lang en voorzien van een aanrecht met veel kastruimte. Tevens is hier een diepe provisiekast met een opstelplaats voor de wasmachine. In het keukengedeelte is een deur naar het balkon aan de zuidzijde gelegen. Alwaar vanaf het middaguur van de zon genoten kan worden. Aan de noordzijde van het appartement bevinden zich 3 ruime slaapkamers. Aan deze zijde van het appartement is een groot balkon over de volledige breedte van het appartement gelegen. Badkamer (2022) met inloopdouche en voorzien van een dubbel wastafelmeubel.

In de onderbouw beschikt het appartement over een ruime berging en is goed toegankelijk voor bijvoorbeeld een fiets.

Actieve VvE en verduurzamingsplannen: De Vereniging van Eigenaars, bestaande uit 91 appartementen, is buitengewoon actief en slagvaardig m.b.t. het verduurzamen van het gebouw. Met ingang van 2023 ging de VVE een verduurzamingstraject in.

Groot onderhoud en renovatie zal gepland en uitgevoerd worden ter verbetering van energieverbruik, onderhoud en woongenot.

Een ambitieuze en grote investering. Inmiddels is de complete pui aan de Hoogvlietzijde vervangen door duurzame kunststof kozijnen voorzien van tripple A beglazing, schilderwerk en spouwmuurisolatie. De maandelijkse bijdrage is (tijdelijk) met ca. € 200,- verhoogd. Dit bedrag zit al verwerkt in de maandbijdrage. Er is een subsidie regeling in combinatie met een gunstige leningen, het warmtefonds die VVE gebonden is (niet hoofdelijk) zodat géén grote eenmalige bijdrage ingebracht hoeft te worden. Begroting energielasten en onderhoudskosten zullen hierna bijgesteld en terugverdiend worden. Zie VVE verslagen voor meer informatie.

Interesse in dit huis? Schakel direct uw eigen VBO-aankoopmakelaar in. Uw VBO-aankoopmakelaar komt op voor uw belang en bespaart u veel tijd, geld en zorgen.

Bovenstaande informatie is door ons met de hoogst nodige zorgvuldigheid samengesteld. Door ons wordt echter geen enkele aansprakelijkheid aanvaard voor enige onvolledigheid, onjuistheid of anderszins, dan wel de gevolgen daarvan. Alle opgegeven maten en oppervlakten zijn indicatief. De woning is gemeten met gebruikmaking van de Meetinstructie, die is gebaseerd op de normen zoals vastgelegd in NEN 2580. De Meetinstructie is bedoeld om een meer eenduidige manier van meten toe te passen voor het geven van een indicatie van gebruiksoppervlakte. De Meetinstructie sluit verschillen in meetuitkomsten niet volledig uit, door bijvoorbeeld interpretatieverschillen, afrondingen of beperkingen bij het uitvoeren van de meting. Hoewel wij de woning zorgvuldig hebben opgemeten, wordt noch door ons kantoor, noch door de verkoper enige aansprakelijkheid aanvaard voor afwijkingen in de opgegeven maten. Koper wordt in de gelegenheid gesteld om de opgegeven maten te (laten) controleren.

Kenmerken

Vraagprijs: Op aanvraag

Bouw

Object type: appartement

Bouwjaar: 1973

Oppervlakte en inhoud

Indeling

Aantal kamers: 3 slaapkamers

Aantal badkamers: 1

Energie

Energie label: E

Verwarming: blokverwarming

Cv ketel: blokverwarming

Bergruimte

Schuur berging: Berging

VvE Checklist

Inschrijving kvk: Ja

Jaarlijkse vergadering: Ja

Periodieke bijdrage: Ja

Reservefonds aanwezig: Ja

Onderhoudsplan: Ja

Opstalverzekering: Ja

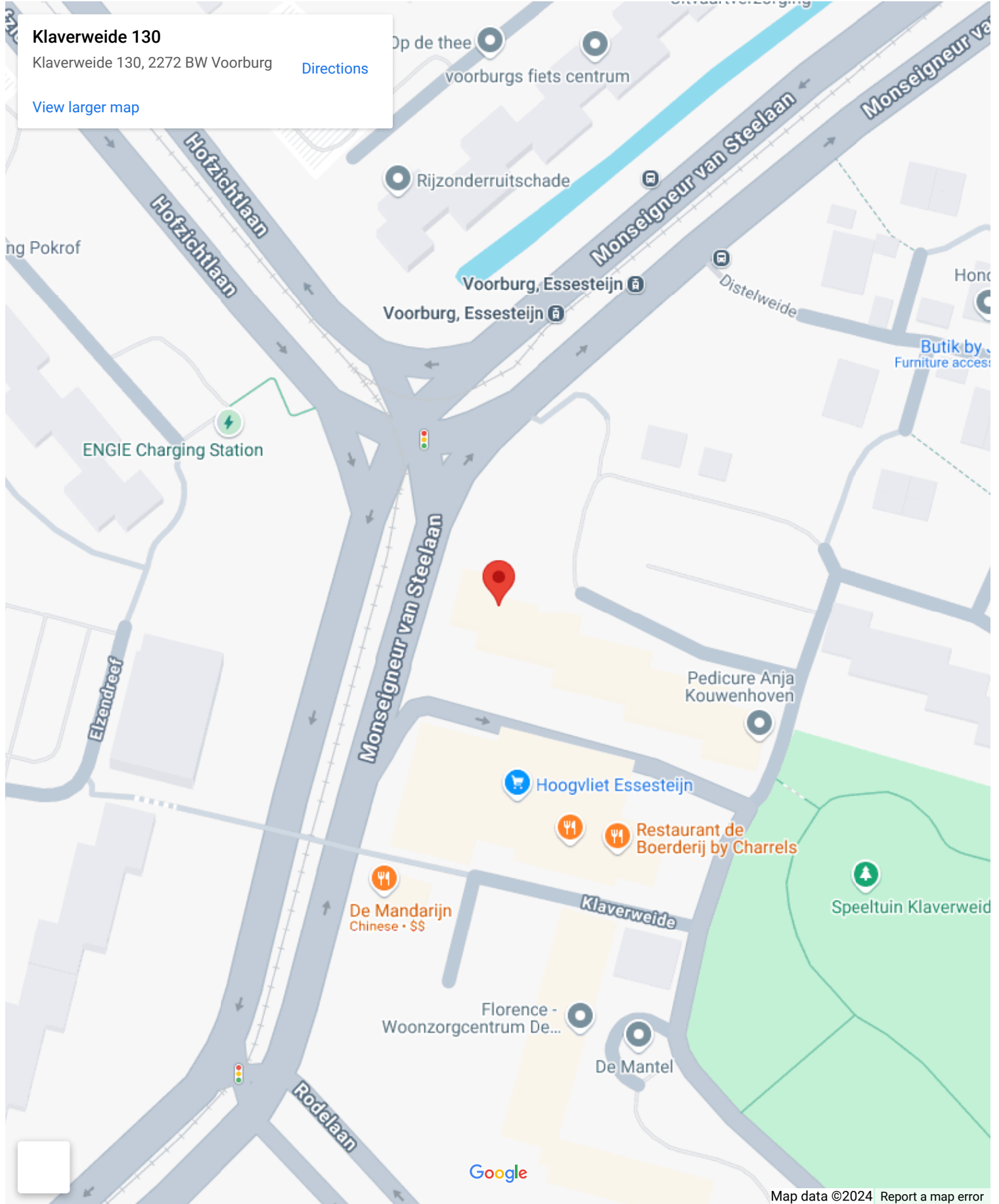
Op de kaart

Klaverweide 130

Klaverweide 130, 2272 BW Voorburg

[Directions](#)

[View larger map](#)



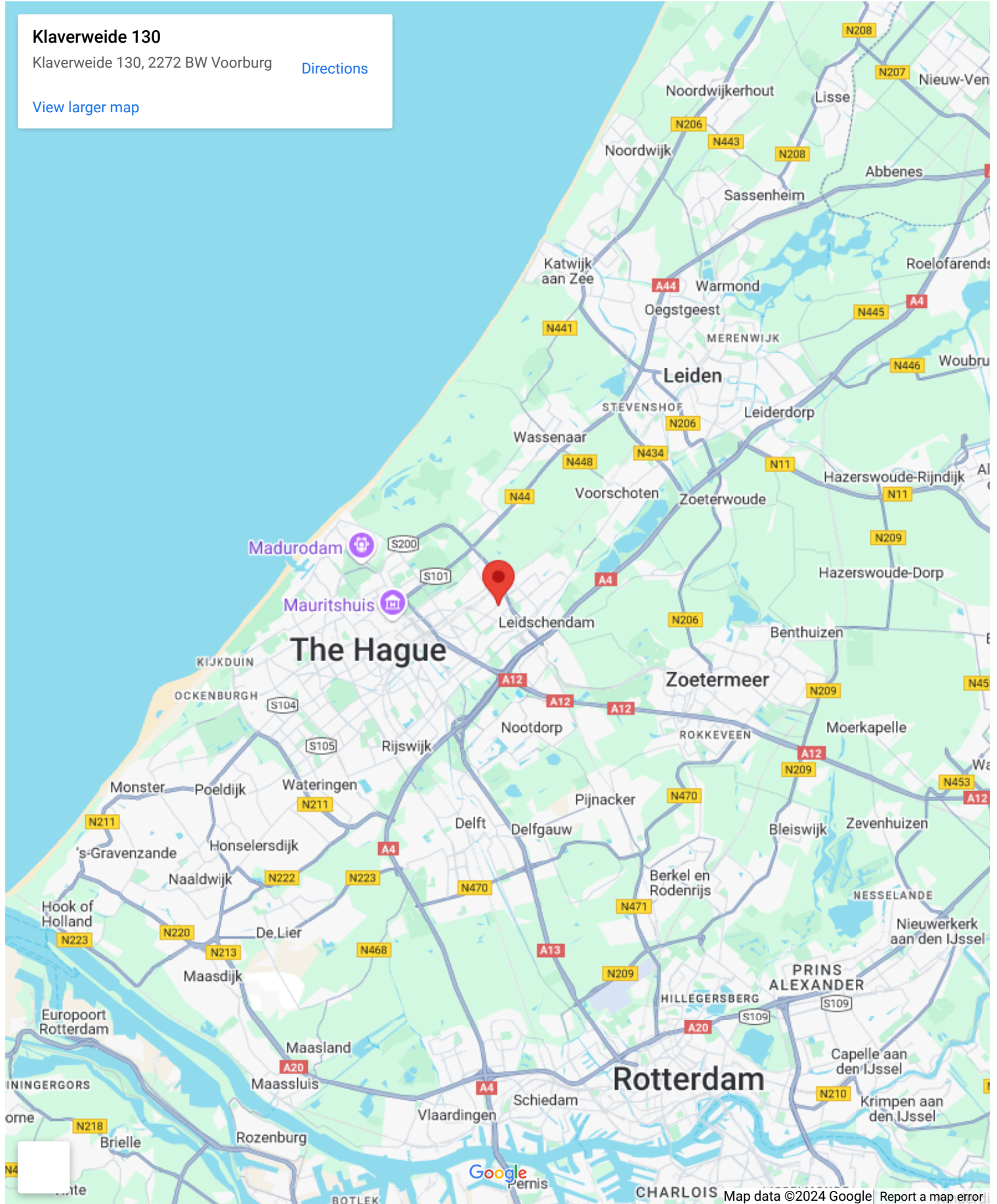
Op de kaart

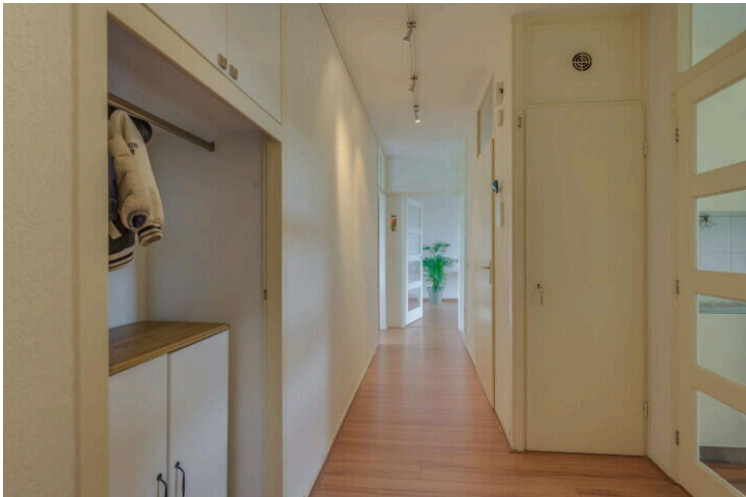
Klaverweide 130

Klaverweide 130, 2272 BW Voorburg

[Directions](#)

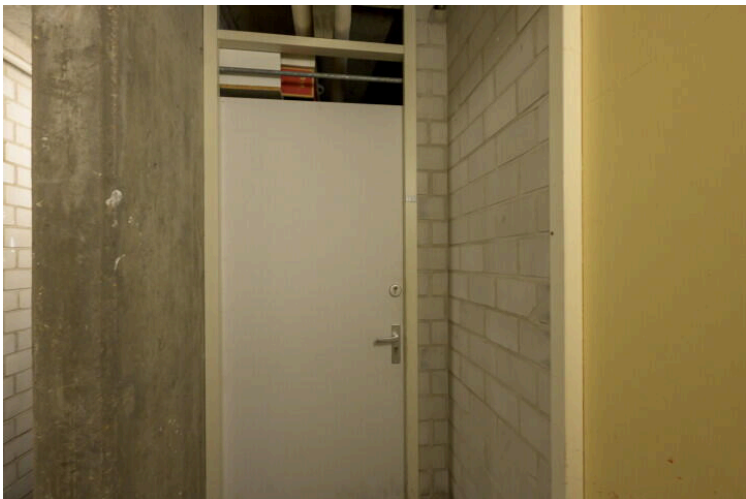
[View larger map](#)











Klaverweide 130

www.klaverweide130.nl



SMASH Makelaars

Rietvoornvijver 12
2492 MP, Den Haag

www.smashmakelaars.nl
070 - 4445 551



Scan Mij!