

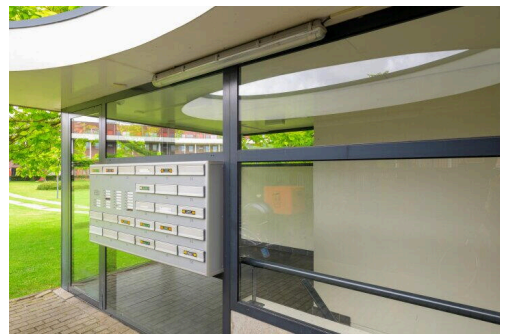
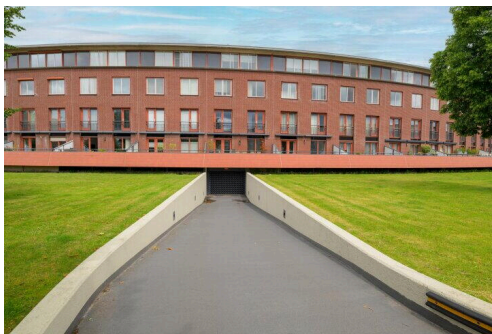
Zoetermeer

Kortlandpad 43 | Vraagprijs € 450.000 k.k.



BESCHIKBAAR

WWW.KORTLANDPAD43.NL



Type object:	Maisonnette, appartement
Bouwjaar:	2003
Woonoppervlakte:	99 m ²
Inhoud:	601 m ³
Aantal kamers:	4 kamers (3 slaapkamers)
Website:	www.kortlandpad43.nl


KLEURRIJK
MAKELAARS.NL



Omschrijving

Kortlandpad 43, 2729 DM Zoetermeer

In de gewilde en kindvriendelijke wijk Oosterheem ligt deze goed onderhouden 4-kamer maisonnette, gelegen op de 2e en 3e etage van een fraai en rustig opgezet appartementencomplex. De woning beschikt over een praktische indeling en een ruim dakterras waar de gehele dag zon is en biedt daardoor een hoog wooncomfort.

De directe omgeving is groen en verzorgd, met wijkwinkelcentrum Oosterheem, basisscholen, sportvoorzieningen en recreatiegebied Bentwoud op korte afstand. Ideaal voor wie graag de natuur in gaat en de dagelijkse voorzieningen binnen handbereik wil hebben. Daarnaast zijn de uitvalswegen richting Den Haag, Rotterdam en Utrecht snel bereikbaar, wat deze locatie extra aantrekkelijk maakt.

Deze maisonnette beschikt over een lichte woonkamer met half-open keuken en drie ruime slaapkamers. Het appartementencomplex is netjes onderhouden en voorzien van een afgesloten entree, lift en parkeergelegenheid in de ondergelegen, afgesloten parkeergarage.

Voor meer informatie kijk op Kortlandpad43.nl

Indeling

3e etage (entree):

Via de entree op de 3e etage komt u binnen op de woonverdieping, waar zich de hal met meterkast, separaat toilet en de trapopgang bevindt. Vanuit de hal bereikt u de woonkamer, een lichte leefruimte met een open karakter en een prettige indeling. Door de speelse vorm van de ruimte zijn er verschillende mogelijkheden om de woonkamer naar wens in te richten.

Aan de voorzijde bevindt zich de keuken, die voorzien is van diverse inbouwapparatuur, waaronder een inductiekookplaat, oven, combi-oven en vaatwasser.

Vanuit de hal biedt de trapopgang toegang tot de slaapverdieping en het zonnige dakterras. Het dakterras is een heerlijk pluspunt van de woning en biedt een fijne plek om buiten te zitten, met de mogelijkheid om de gehele dag van de zon te genieten.

2e etage:

De overloop op deze verdieping geeft toegang tot drie slaapkamers, de badkamer en een separate kast. De slaapkamers zijn ieder prettig van formaat en naar wens in te richten als slaap-, werk- of kinderkamer.

De slaapkamer rechtsachter is voorzien van een ruime inbouwkast met veel verschillende opties. Daarnaast bevindt zich op de overloop nog een separate kast, wat zorgt voor extra bergruimte op de verdieping.

De badkamer is netjes uitgevoerd en beschikt over een toilet, een ruime wastafel met meubel en een bad-douchecombinatie.

Wetenswaardig:

- Energielabel: A;
- Bouwjaar: 2003;

- Woonoppervlakte: 99 m²;
- Ruim dakterras van 19 m²;
- Actieve VvE: maandelijkse VvE bijdrage: €202,-;
- Eigen parkeerplaats in afgesloten parkeergarage;
- Stadsverwarming;
- Nabij recreatiegebied Bentwoud;
- Randstadrail halte Willem Dreeslaan op loopafstand;
- Oplevering in overleg;

Interesse in deze woning? Schakel direct uw eigen NVM-aankoopmakelaar in.

Uw NVM-aankoopmakelaar komt op voor uw belang en bespaart u veel tijd, geld en zorgen.

Adressen van collega NVM-aankoopmakelaars in Zoetermeer vindt u op [Funda.nl](https://www.funda.nl).

Deze informatie is door ons met de nodige zorgvuldigheid samengesteld. Onzerzijds wordt echter geen enkele aansprakelijkheid aanvaard voor enige onvolledigheid, onjuistheid of anderszins, dan wel de gevolgen daarvan. Alle opgegeven maten en oppervlakten zijn indicatief.

Koopovereenkomst pas rechtsgeldig na ondertekening:

Een mondelinge overeenstemming tussen de particuliere verkoper en de particuliere koper is niet rechtsgeldig. Met andere woorden: er is geen koop. Er is pas sprake van een rechtsgeldige koop als de particuliere verkoper en de particuliere koper de koopovereenkomst hebben ondertekend. Dit vloeit voort uit artikel 7:2 Burgerlijk Wetboek. Een bevestiging van de mondelinge overeenstemming per e-mail of een toegestuurd concept van de koopovereenkomst wordt overigens niet gezien als een 'ondertekende koopovereenkomst'.

Kenmerken

Vraagprijs: € 450.000 k.k.

Aanvaarding: In overleg

Bijdrage ve: € 202 p/m

Bouw

Object type: Maisonnette, appartement

Soort bouw: Bestaande bouw

Bouwjaar: 2003

Soort dak: Plat dak

Oppervlakte en inhoud

Woonoppervlakte: 99 m²

Inhoud: 601 m³

Externe bergruimte: 4 m²

Gebouwgebonden buitenruimte: 17 m²

Indeling

Aantal kamers: 4 kamers (3 slaapkamers)

Aantal badkamers: 1 badkamer

Badkamervoorzieningen: Ligbad, toilet, douche, dubbele wastafel, wastafelmeubel

Aantal woonlagen: 2 woonlagen

Voorzieningen: Mechanische ventilatie, buitenzonwering, natuurlijke ventilatie

Energie

Energie label: A

Isolatie: Dakisolatie, muurisolatie, vloerisolatie, volledig geïsoleerd, hr glas

Verwarming: Stadsverwarming

Warm water: Stadsverwarming

Buitenruimte

Ligging: Aan park, aan rustige weg, in woonwijk, vrij uitzicht

Tuin: Zonneterras

Bergruimte

Schuur berging:	Inpandig
Voorzieningen schuur:	Voorzien van elektra
Soort parkeergelegenheid:	Openbaar parkeren, parkeergarage

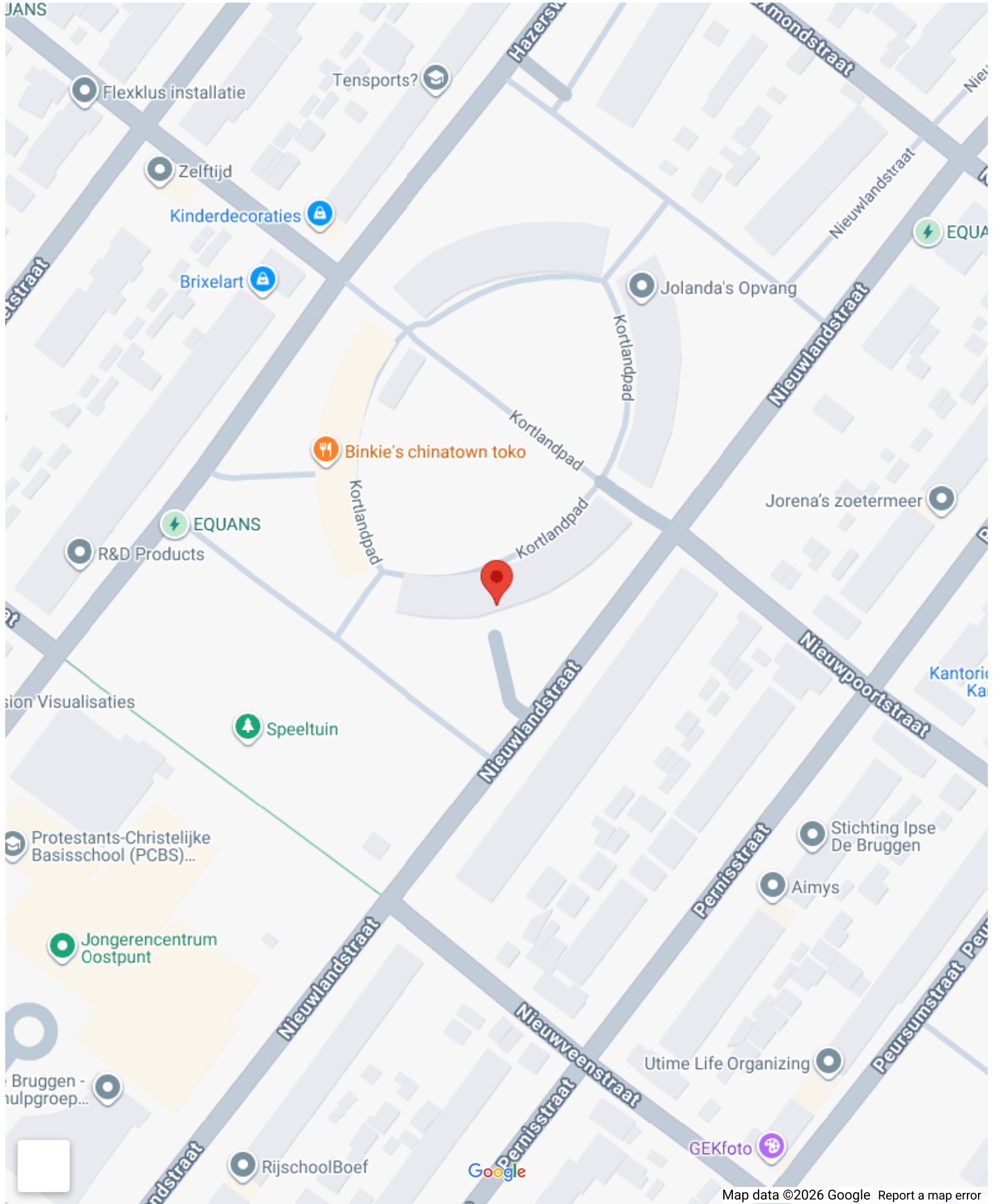
Garage

Soort garage:	Parkeerplaats
---------------	---------------

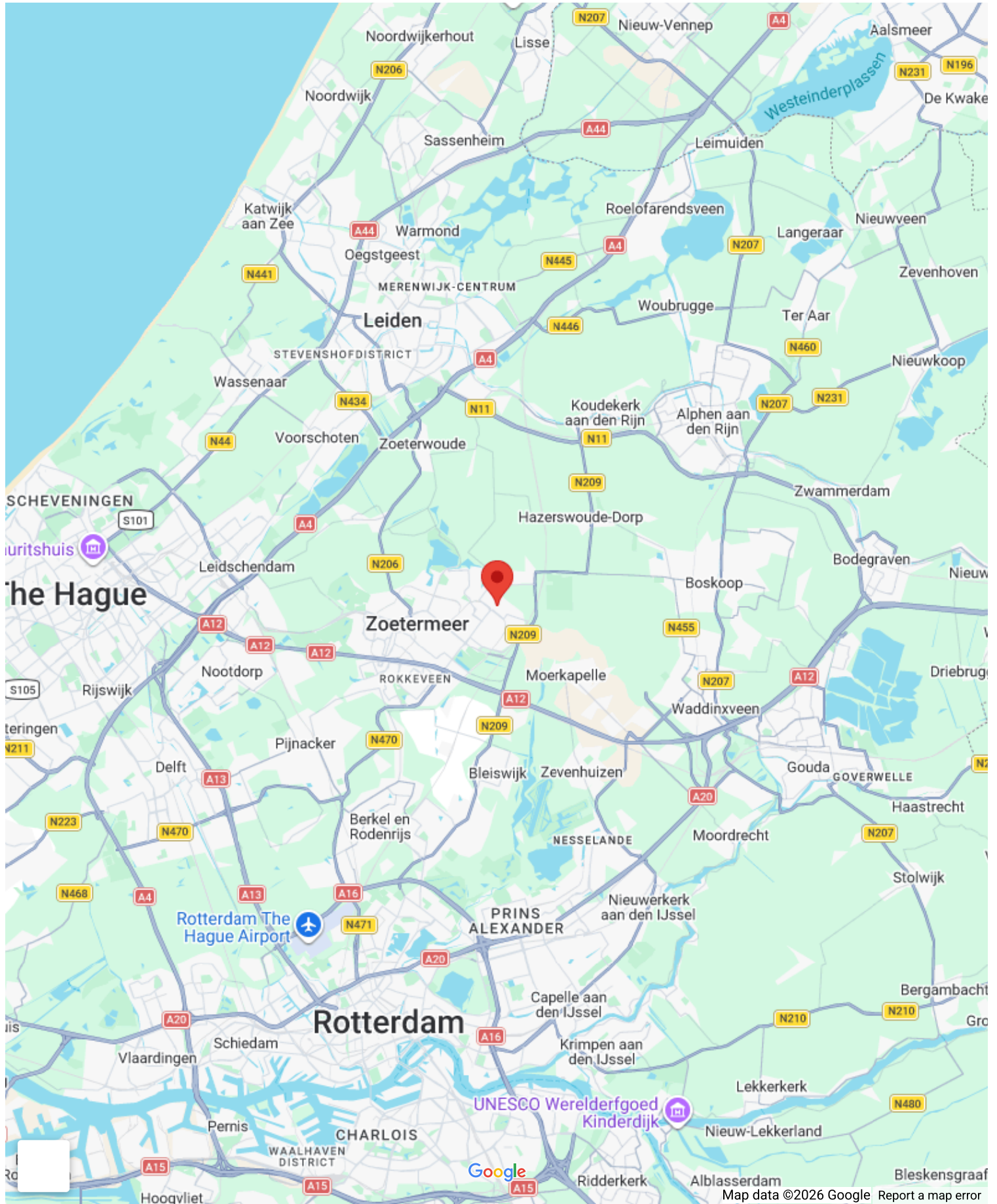
VvE Checklist

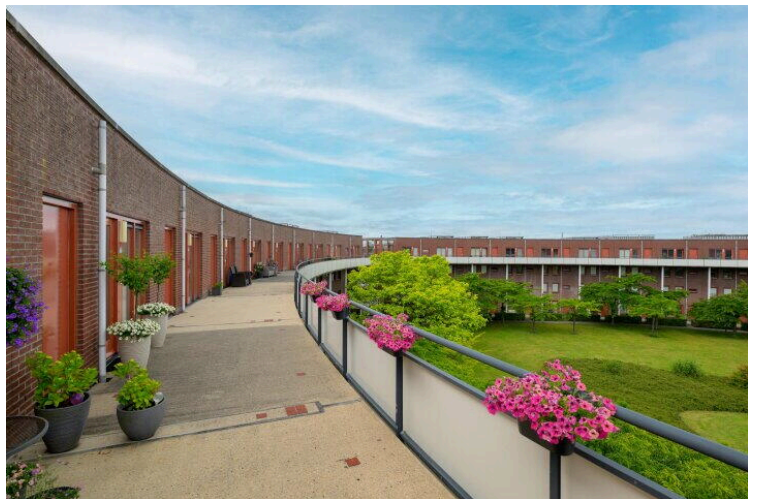
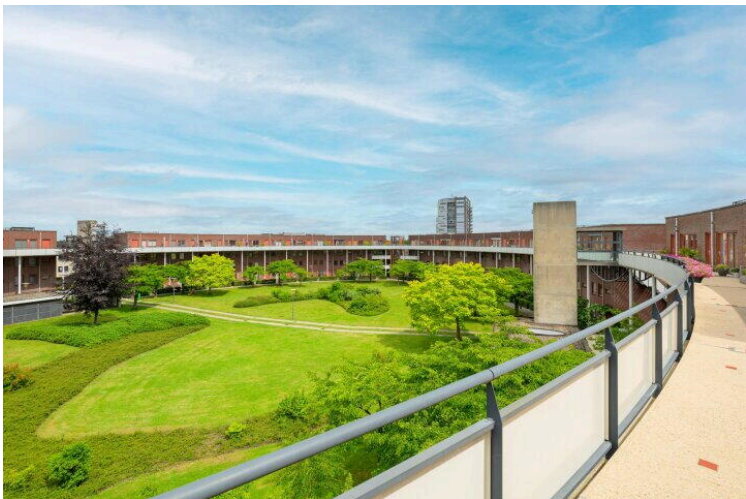
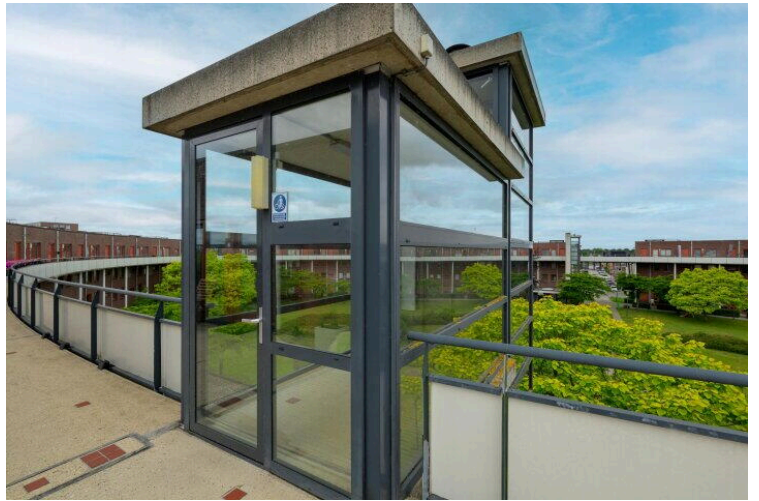
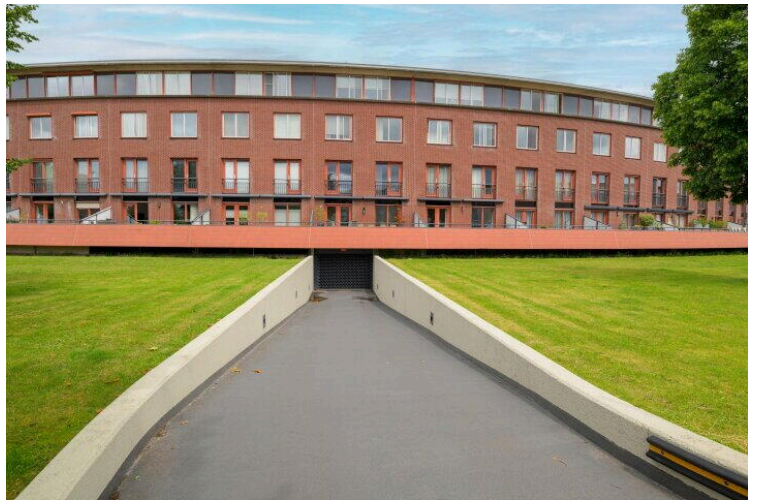
Inschrijving kvk:	Ja
Jaarlijkse vergadering:	Ja
Periodieke bijdrage:	Ja, € 202 p/m
Reservefonds aanwezig:	Ja
Onderhoudsplan:	Ja
Opstalverzekering:	Ja

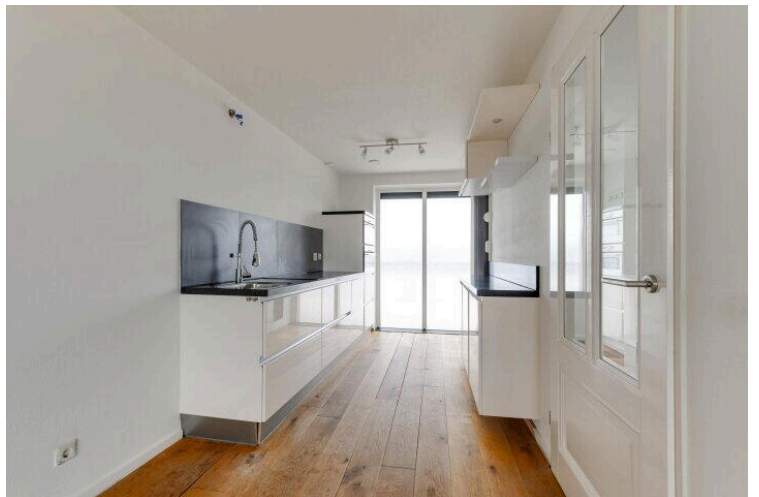
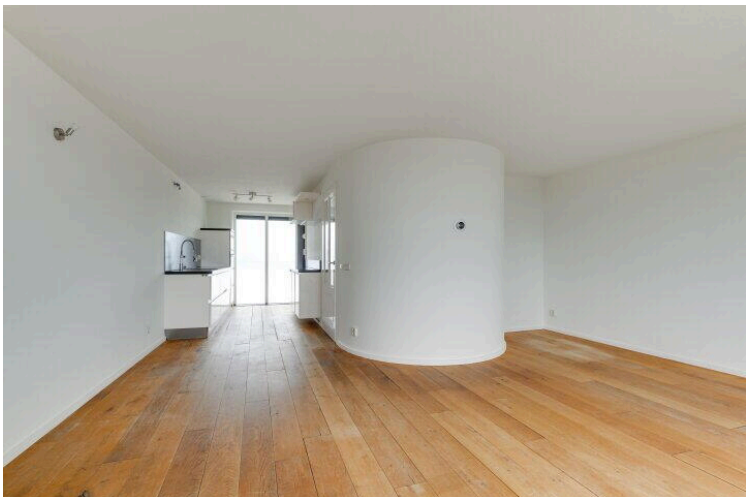
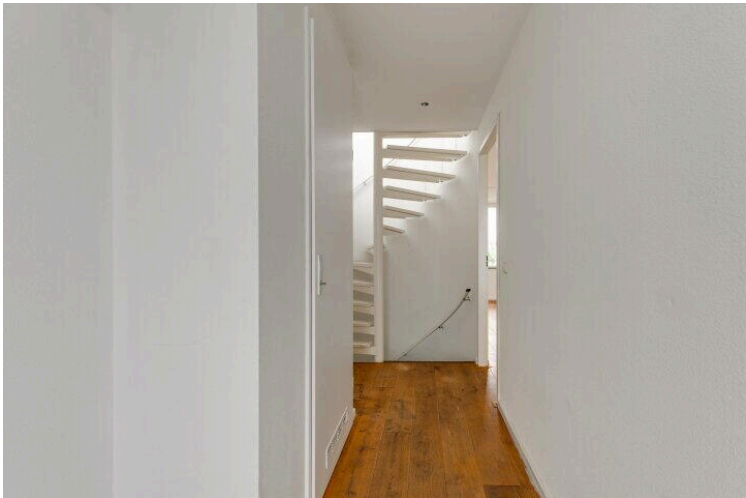
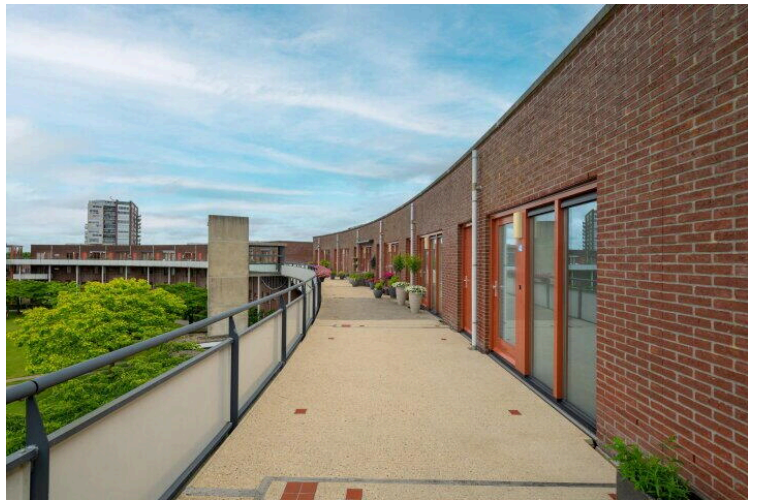
Op de kaart

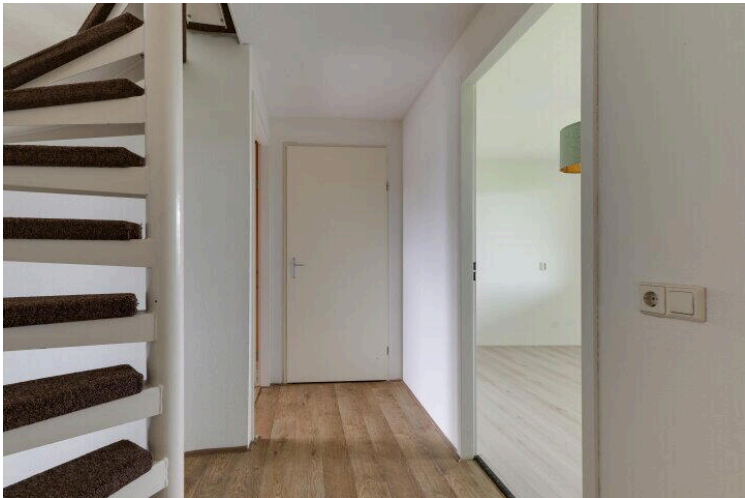


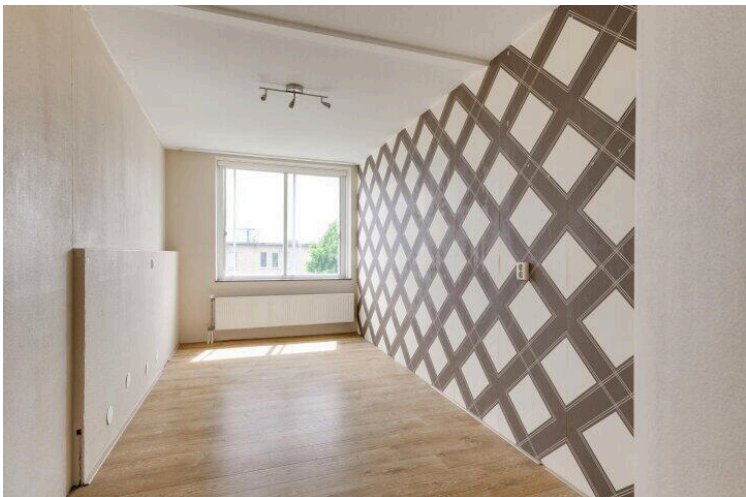
Op de kaart

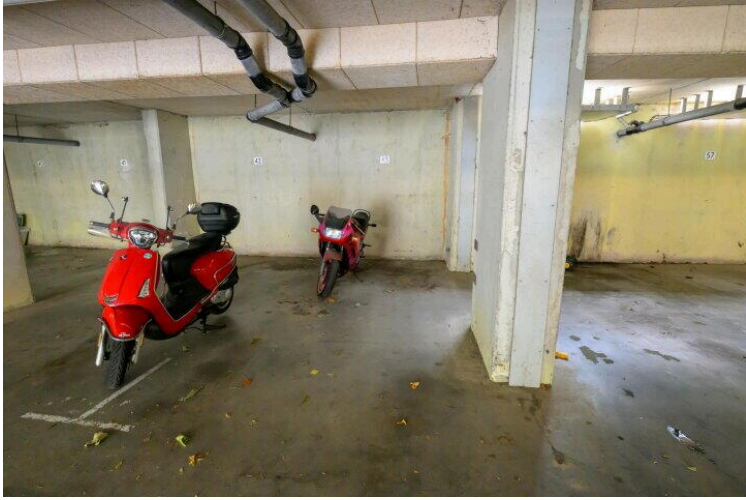
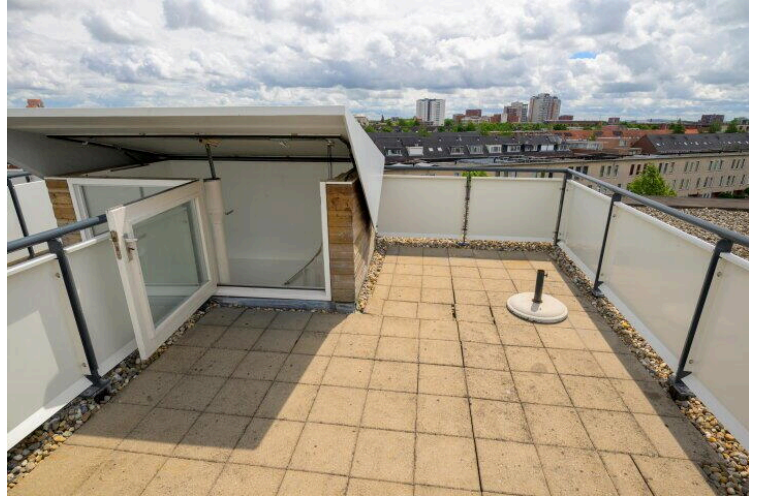
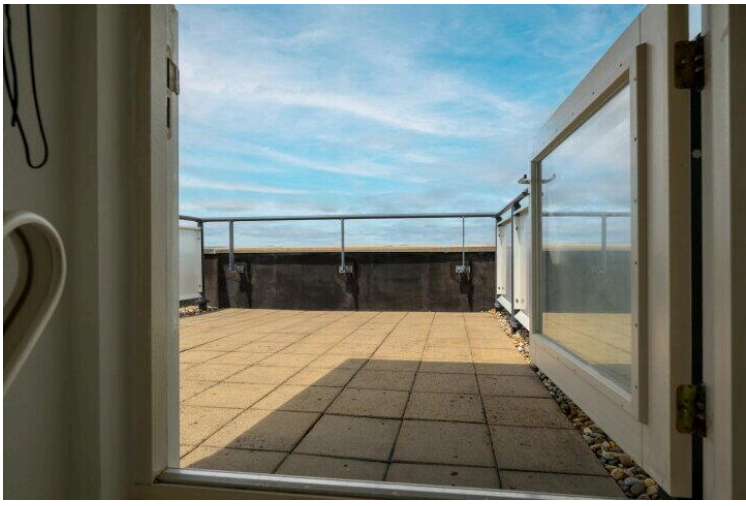




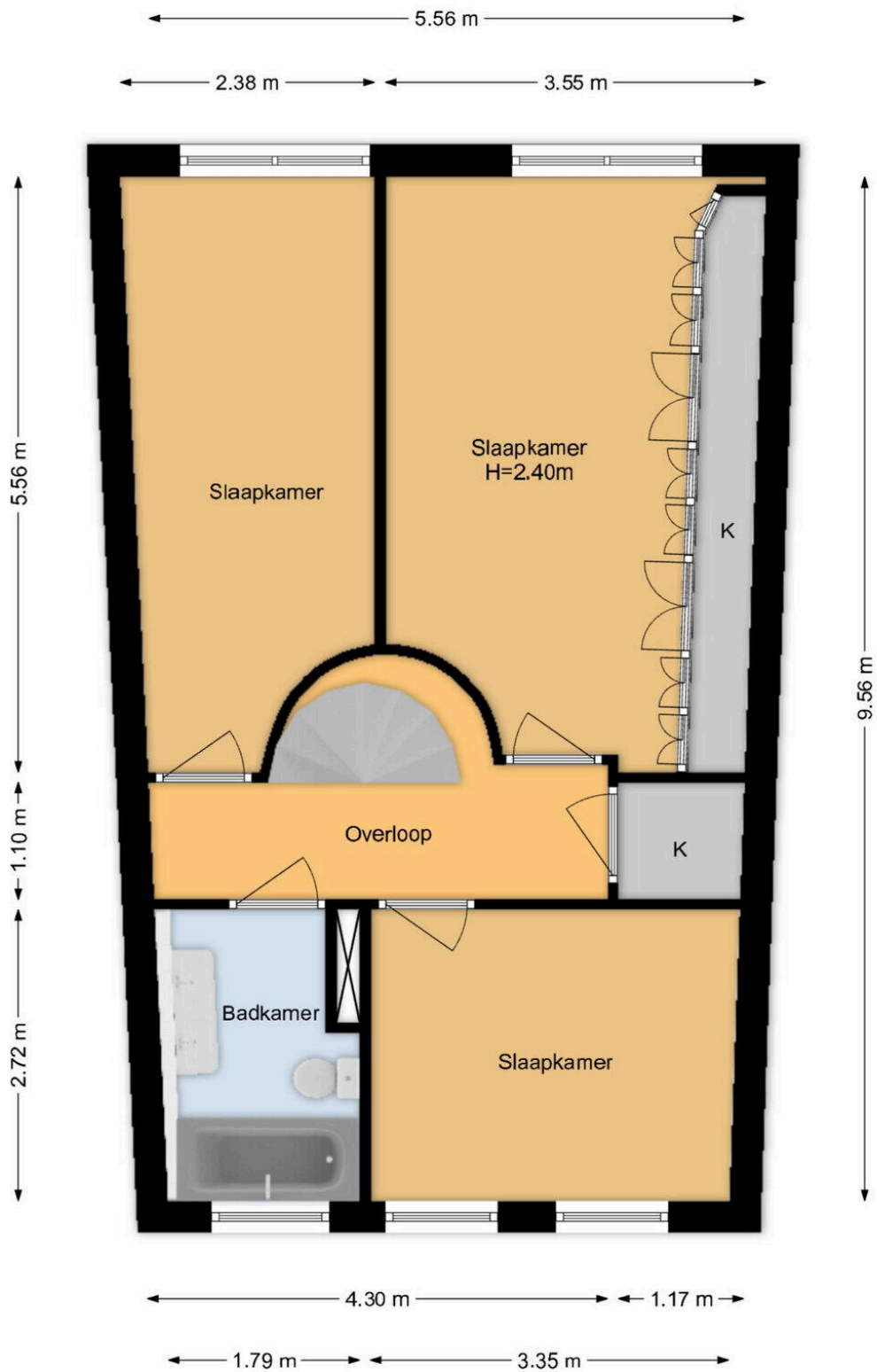






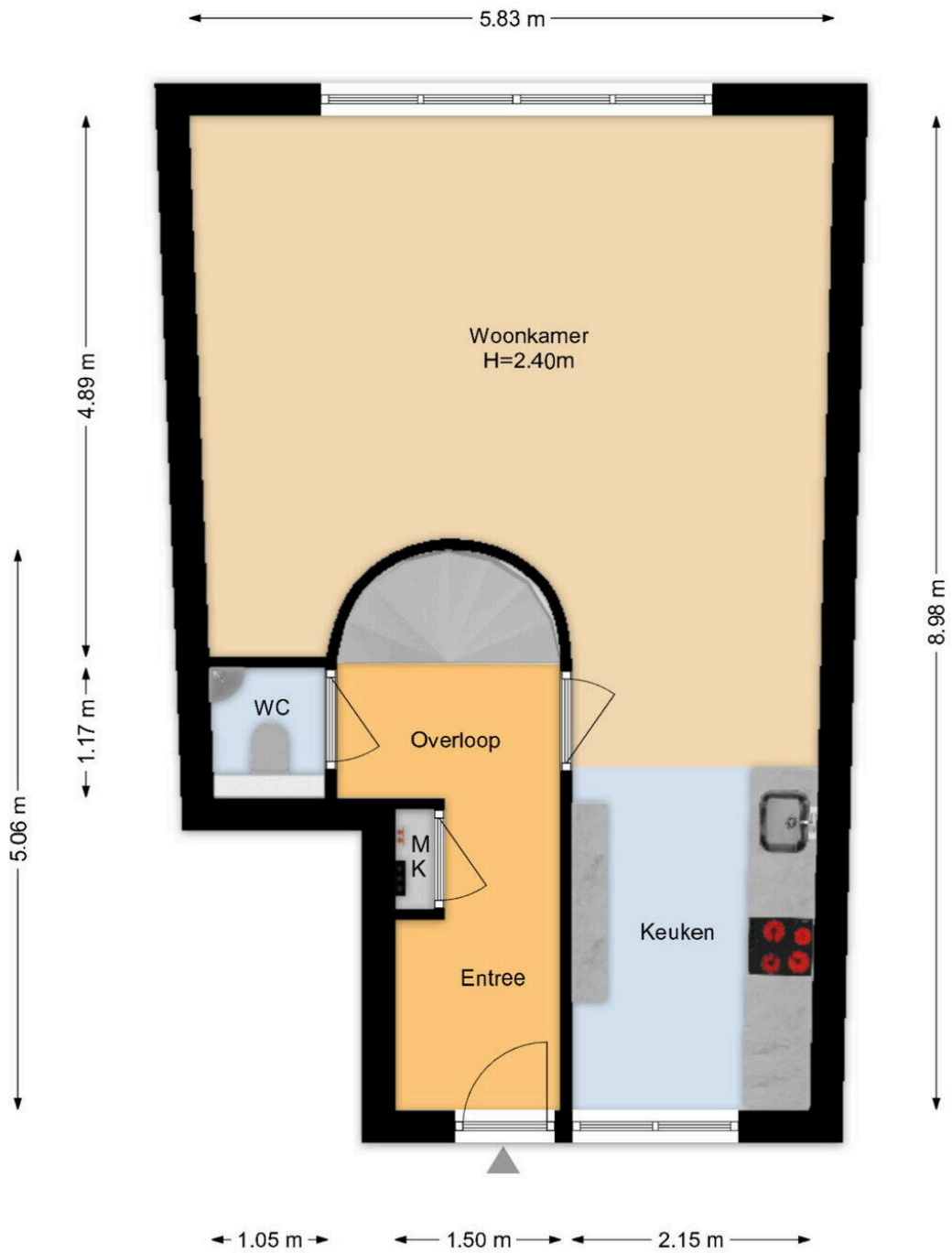


Kortlandpad 43 Zoetermeer 3e Etage



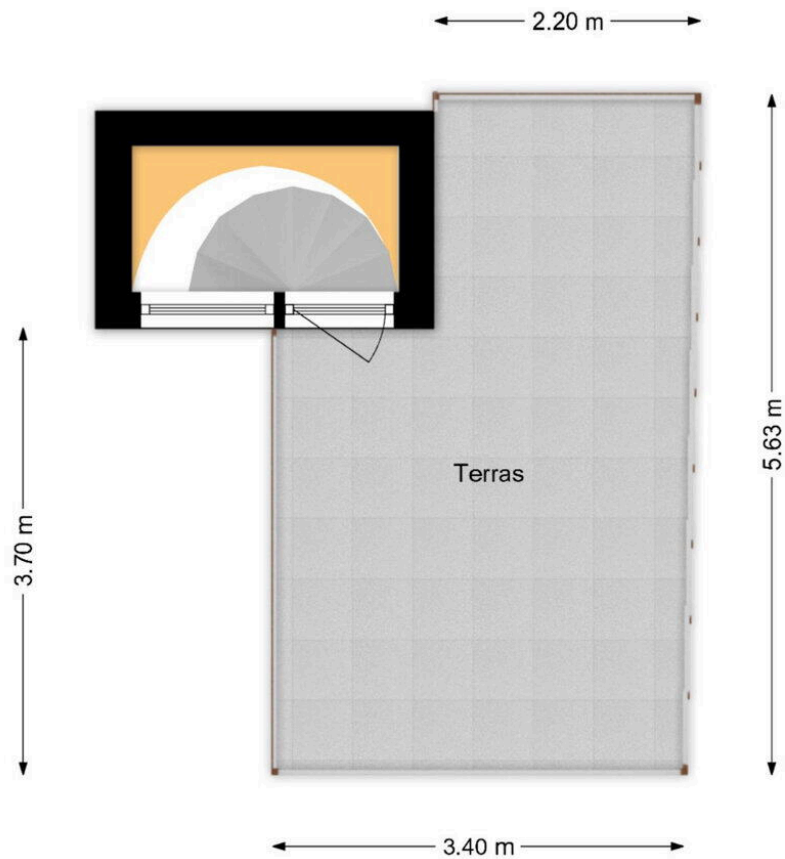
De plattegronden zijn geproduceerd voor promotionele doeleinden en ter indicatie.
Aan de plattegronden kunnen geen rechten worden ontleend.
www.woonkeur365.nl

Kortlandpad 43 Zoetermeer 4e Etage



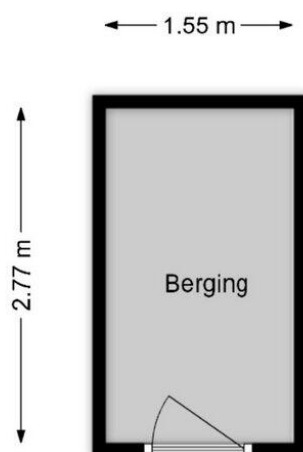
De plattegronden zijn geproduceerd voor promotionele doeleinden en ter indicatie.
Aan de plattegronden kunnen geen rechten worden ontleend.
www.woonkeur365.nl

Kortlandpad 43 Zoetermeer Terras



De plattegronden zijn geproduceerd voor promotionele doeleinden en ter indicatie.
Aan de plattegronden kunnen geen rechten worden ontleend.
www.woonkeur365.nl

Kortlandpad 43 Zoetermeer Berging



De plattegronden zijn geproduceerd voor promotionele doeleinden en ter indicatie.
Aan de plattegronden kunnen geen rechten worden ontleend.
www.woonkeur365.nl

Kortlandpad 43

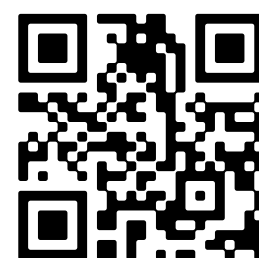
www.kortlandpad43.nl



Kleurrijk NVM makelaars & taxateurs

Willem Dreeslaan 228
2729NJ, Zoetermeer

www.kleurrijkmakelaars.nl
079 - 203 3059



Scan Mij!