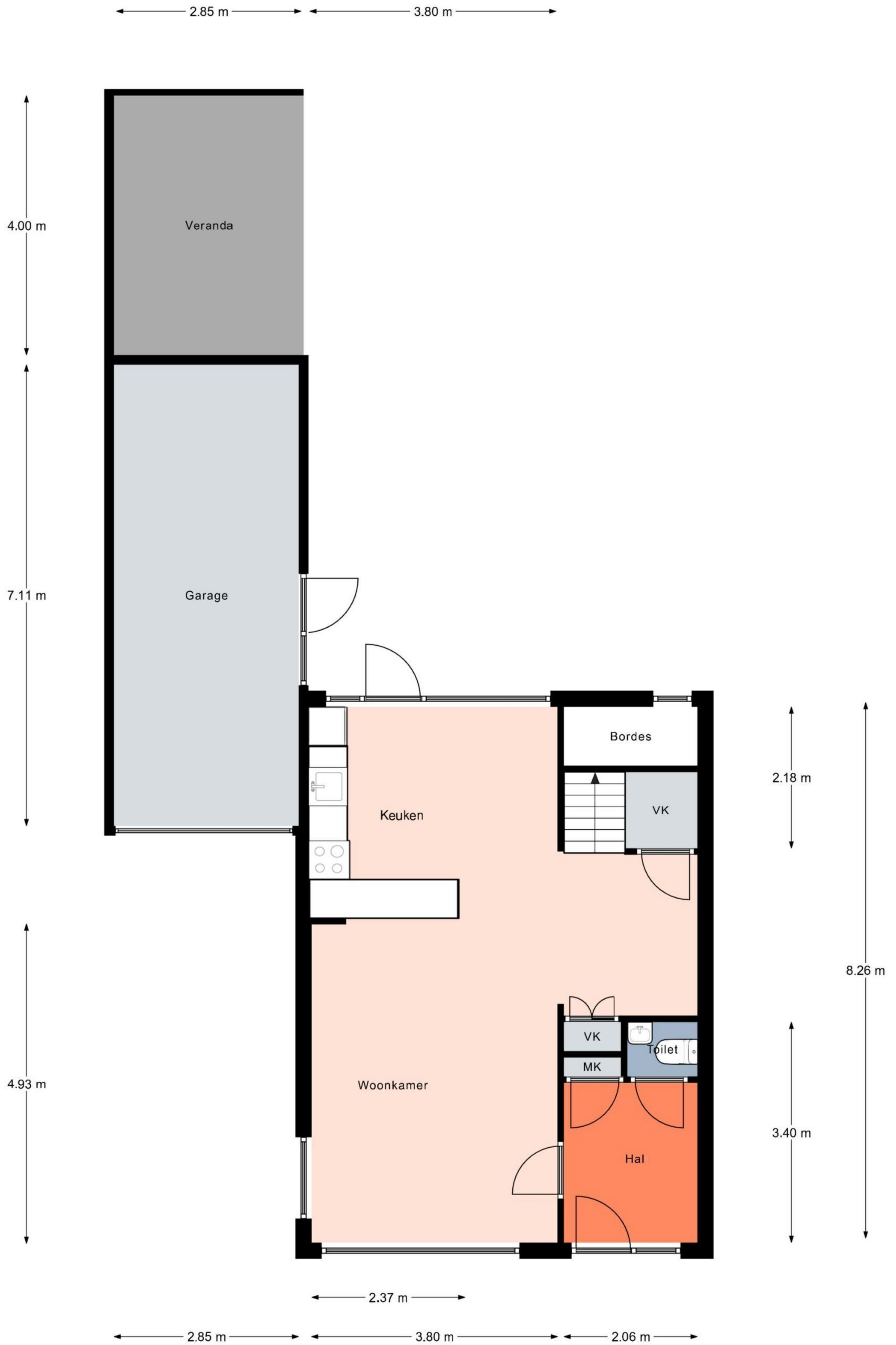
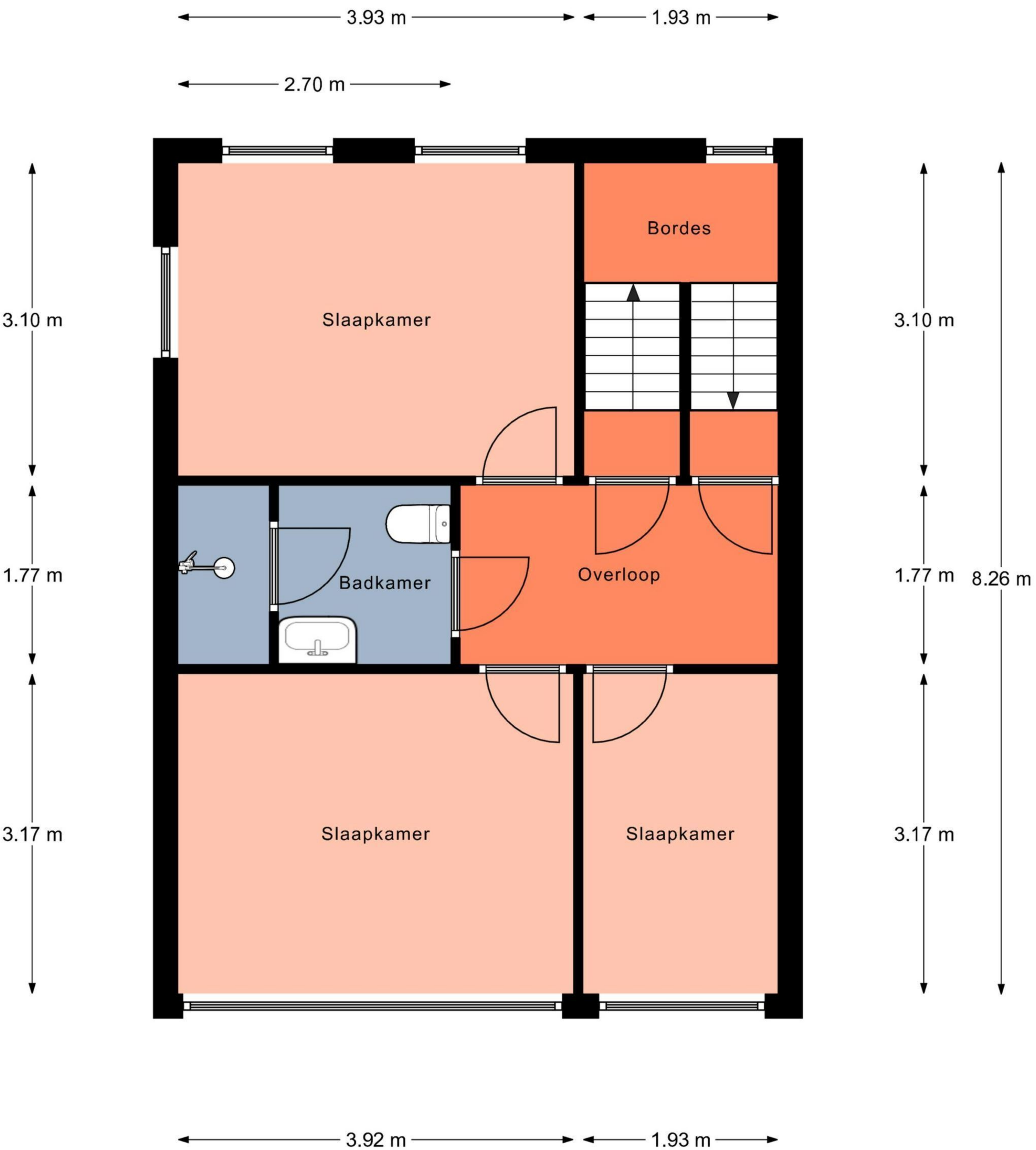


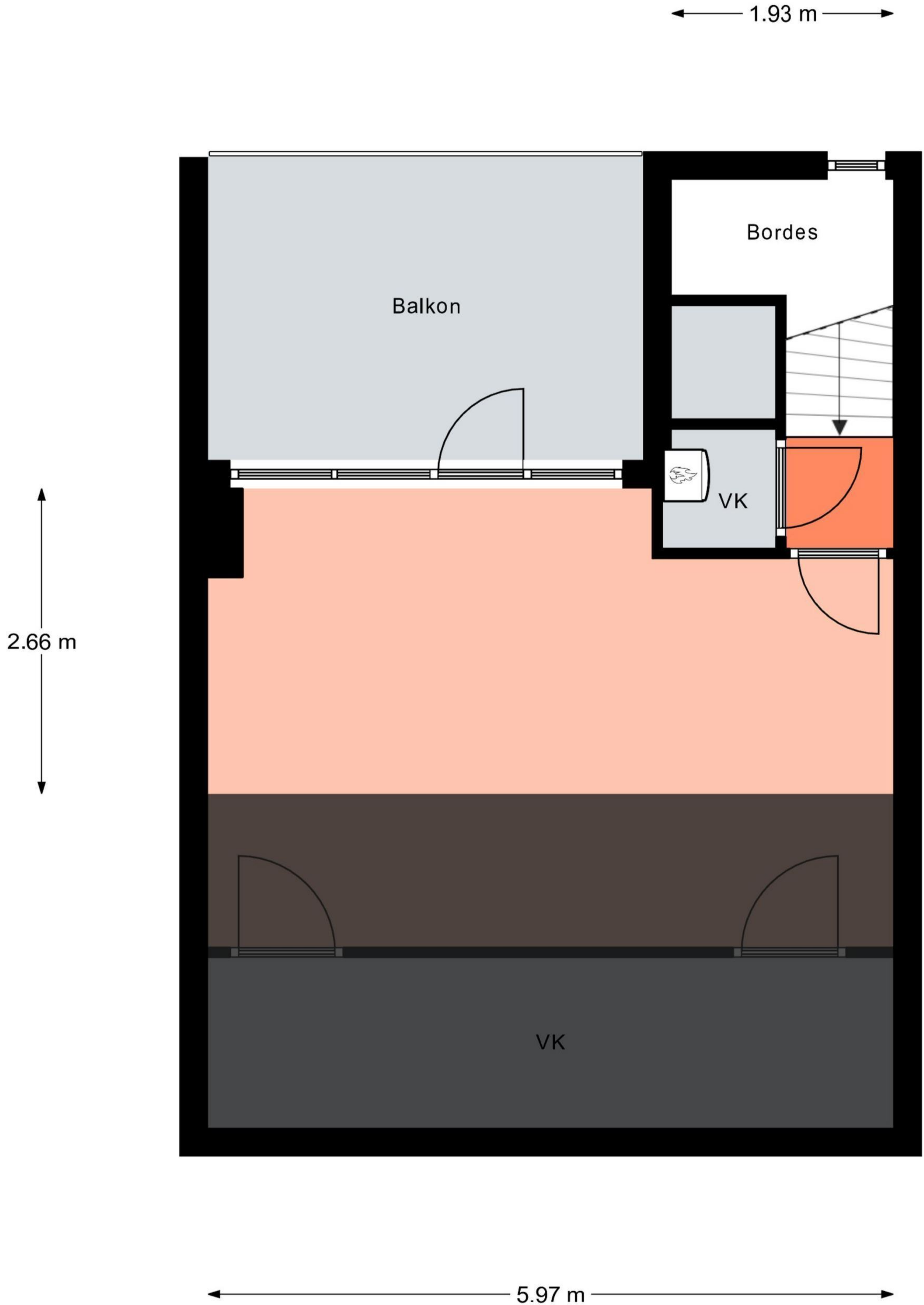
<p>12345 Deze kaart is noordgericht</p> <p>12345 Perceelnummer</p> <p>25 Huisnummer</p> <p>— Vastgestelde kadastrale grens</p> <p>— Voorlopige kadastrale grens</p> <p>— Administratieve kadastrale grens</p> <p>— Bebouwing</p>	<p>Schaal 1: 500</p> <p>Kadastrale gemeente Niedorp</p> <p>Sectie C</p> <p>Perceel 125</p>	
<p>Voor een eensluidend uittreksel, geleverd op 17 september 2024</p> <p>De bewaarder van het kadaster en de openbare registers</p>		
<p>Aan dit uittreksel kunnen geen betrouwbare maten worden ontleend.</p> <p>De Dienst voor het kadaster en de openbare registers behoudt zich de intellectuele eigendomsrechten voor, waaronder het auteursrecht en het databankenrecht.</p>		



Aan de plattegronden kunnen geen rechten worden ontleend.
 © Realax www.realax.nl



Aan de plattegronden kunnen geen rechten worden ontleend.
 © Realax www.realax.nl



Aan de plattegronden kunnen geen rechten worden ontleend.
© Realax www.realax.nl