

# Meetstaat NEN 2580

## Meetinstructies



Adres  
Laarweg 11 Bennekom

Opnamedatum  
dinsdag 23 april 2024

Aanleverdatum  
donderdag 25 april 2024

Vastgoed Fotovideo

Stationsstraat 51-L  
3905 JH Veenendaal

T: 0318 891 586  
W: [www.vastgoedfotovideo.nl](http://www.vastgoedfotovideo.nl)  
E: [info@vastgoedfotovideo.nl](mailto:info@vastgoedfotovideo.nl)

**NEN**  
**2580**

## Woning:

Het meetrapport is conform de 'Meetinstructie Gebruiksoppervlakte wonen' gebaseerd op de NEN 2580.

De oppervlakten zijn in het werk ingemeten en digitaal uitgewerkt. Voor de plattegronden zie bijlage.

De verdeling van de vloeroppervlakten over de bouwlagen is overeenkomstig de meetstaat.

De plattegronden zijn ter indicatie en geproduceerd voor promotionele doeleinden. Aan de plattegronden en de daarbij behorende meetstaat kunnen geen rechten worden ontleend. © www.vastgoedfotovideo.nl

De Meetinstructie is bedoeld om een meer eenduidige manier van meten toe te passen voor het geven van een indicatie van de gebruiksoppervlakte. De Meetinstructie sluit verschillen in meetuitkomsten niet volledig uit, door bijvoorbeeld interpretatieverschillen, afrondingen of beperkingen bij het uitvoeren van de meting.

In afwijking van NEN 2580, is er geen onderscheid gemaakt tussen dragende- en niet-dragende binnenwanden. Metingen zijn verricht van 'muur tot muur' (exclusief kozijnen).

|                      |                             |              |                      |
|----------------------|-----------------------------|--------------|----------------------|
| <b>Totaal woning</b> | Totaal oppervlakte woning   | <b>120,3</b> | <b>m<sup>2</sup></b> |
|                      |                             |              |                      |
|                      | Gebruiksoppervlak wonen     | <b>120,3</b> | <b>m<sup>2</sup></b> |
|                      | Overige inpandige ruimte    | <b>0,0</b>   | <b>m<sup>2</sup></b> |
|                      | Gebouwgebonden buitenruimte | <b>0,0</b>   | <b>m<sup>2</sup></b> |
|                      | Externe Bergruimte          | <b>30,8</b>  | <b>m<sup>2</sup></b> |
|                      |                             |              |                      |
|                      | Totaal Bruto inhoud woning  | <b>429</b>   | <b>m<sup>3</sup></b> |

## Bijzonderheden:

-

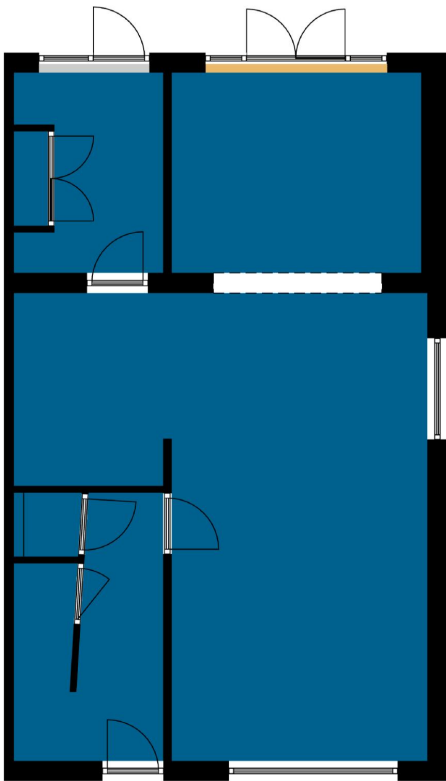
|                          |   |                    |
|--------------------------|---|--------------------|
| <b>Kelder/Souterrain</b> | Bruto oppervlakte woning                            | 0,0 m <sup>2</sup> |
|                          | <u>Aftrekposten (nissen, trapgaten, vides, etc)</u> | 0,0 m <sup>2</sup> |
|                          | Gebruiksoppervlak wonen                             | 0,0 m <sup>2</sup> |
|                          | Overige inpandige ruimte                            | 0,0 m <sup>2</sup> |
|                          | Gebouwgebonden buitenruimte                         | 0,0 m <sup>2</sup> |
|                          | Externe Bergruimte                                  | 0,0 m <sup>2</sup> |

|                     |   |                     |
|---------------------|---|---------------------|
| <b>Begane grond</b> | Bruto oppervlakte woning                            | 62,3 m <sup>2</sup> |
|                     | <u>Aftrekposten (nissen, trapgaten, vides, etc)</u> | 0,0 m <sup>2</sup>  |
|                     | Gebruiksoppervlak wonen                             | 62,3 m <sup>2</sup> |
|                     | Overige inpandige ruimte                            | 0,0 m <sup>2</sup>  |
|                     | Gebouwgebonden buitenruimte                         | 0,0 m <sup>2</sup>  |
|                     | Externe Bergruimte                                  | 30,8 m <sup>2</sup> |

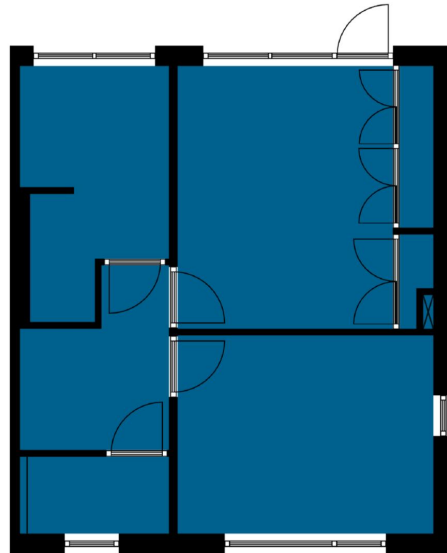
|                      |   |                     |
|----------------------|---|---------------------|
| <b>1e verdieping</b> | Bruto oppervlakte woning                            | 42,5 m <sup>2</sup> |
|                      | <u>Aftrekposten (nissen, trapgaten, vides, etc)</u> | 0,0 m <sup>2</sup>  |
|                      | Gebruiksoppervlak wonen                             | 42,5 m <sup>2</sup> |
|                      | Overige inpandige ruimte                            | 0,0 m <sup>2</sup>  |
|                      | Gebouwgebonden buitenruimte                         | 0,0 m <sup>2</sup>  |
|                      | Externe Bergruimte                                  | 0,0 m <sup>2</sup>  |

|                      |  |                     |
|----------------------|--|---------------------|
| <b>2e verdieping</b> | Bruto oppervlakte woning                     | 42,5 m <sup>2</sup> |
|                      | Aftrekposten (nissen, trapgaten, vides, etc) | 27,0 m <sup>2</sup> |
|                      | Gebruiksoppervlak wonen                      | 15,5 m <sup>2</sup> |
|                      | Overige inpandige ruimte                     | 0,0 m <sup>2</sup>  |
|                      | Gebouwgebonden buitenruimte                  | 0,0 m <sup>2</sup>  |
|                      | Externe Bergruimte                           | 0,0 m <sup>2</sup>  |

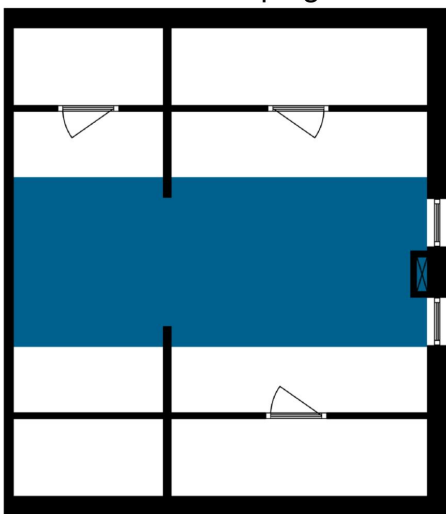
Begane grond



1e verdieping



2e verdieping



Schuur

