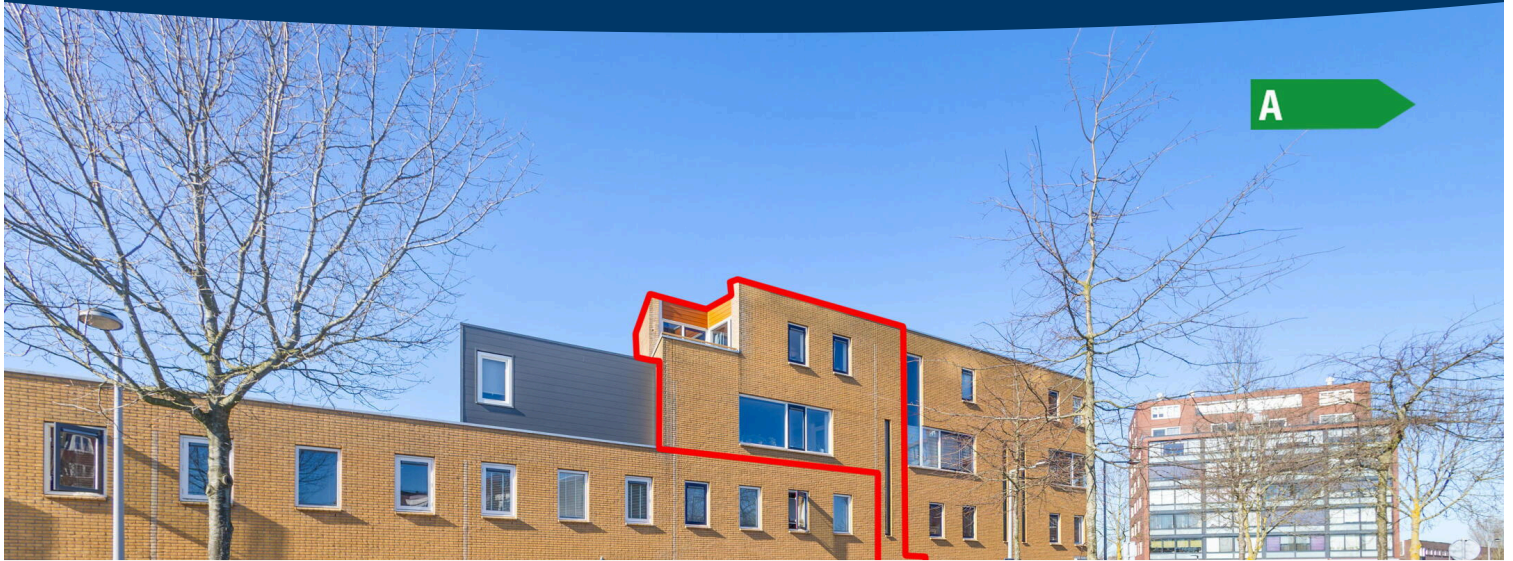


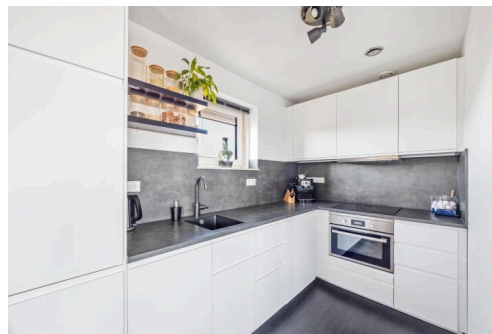
# Den Haag

Leliekeverstraat 51 | Vraagprijs € 439.000 k.k.



## BESCHIKBAAR

[WWW.LELIEKEVERSTRAAT51.NL](http://WWW.LELIEKEVERSTRAAT51.NL)



<b>Type object:</b>	Appartement
<b>Bouwjaar:</b>	2000
<b>Woonoppervlakte:</b>	88,5 m <sup>2</sup>
<b>Perceeloppervlakte:</b>	nvt m <sup>2</sup>
<b>Inhoud:</b>	300 m <sup>3</sup>
<b>Aantal kamers:</b>	3
<b>Website:</b>	<a href="http://www.leliekeverstraat51.nl">www.leliekeverstraat51.nl</a>



# Omschrijving

Leliekeverstraat 51, 2492 RH Den Haag

## Instapklare maisonnette met twee slaapkamers en zonnig balkon

Op slechts een steenworp afstand van de Nieuwe Driemanspolder en twintig meter van de bushalte, vindt u deze recent geheel vernieuwde maisonnette met twee slaapkamers. Vanaf 2023 is de woning grondig gemoderniseerd: keuken en badkamer zijn vernieuwd, wanden gespoten, PVC-vloeren gelegd en balkondeuren vervangen. Hier stapt u zorgeloos binnen.

=>Nu al interesse? Ga dan naar de site van Makelaarscentrum-Leidschenvveen.nl en plan zelf je afspraak in. Snel, simpel en wanneer het jou uitkomt (24/7)

### Verzorgde entree met berging

U komt binnen in een ruime, nette entree met een PVC-vloer en strak afgewerkte wanden. Vanuit hier heeft u toegang tot de berging, ideaal voor onder andere fietsen en extra opslag.

### Tweede woonlaag: licht, uitzicht en een compleet vernieuwde keuken

Daarna neemt u de trappen, direct naar de tweede woonlaag, waar de lichtinval u door het langwerpige zijraam al tegemoet komt. Nadat u de deur opent, komt u in de woonkamer. Een heerlijk lichte ruimte, met grote raampartijen aan weerskanten. Doordat u wat hoger zit, kijkt u over de andere huizen heen en dat geeft een vrij gevoel. Horren zorgen ervoor dat u met een gerust hart de ramen kunt openzetten, maar als u de ruimte alleen wilt koelen, kunt u ook de airconditioning aanzetten.

Aan de achterzijde vindt u de open keuken, die recent volledig is vernieuwd. Witte kasten en laden en antracietkleurige kunststof werkbladen en achterwanden zorgen voor een frisse, moderne uitstraling. Uiteraard beschikt u hier over diverse inbouwapparatuur.

Ook op deze verdieping ligt dezelfde PVC-vloer die u al zag bij de entree – en zometeen ook terug zult zien op de bovenste verdieping.

### Derde woonlaag: rusten, ontspannen en genieten van de zon

De derde woonlaag staat in het teken van rusten en ontspannen. U beschikt hier allereerst over twee ruime slaapkamers. Allebei zijn het frisse, aangename ruimtes die bovendien beide toegang hebben tot het compacte balkon: een besloten plekje waar u kunt genieten van de buitenlucht. Door de gunstige ligging op het zuidwesten profiteert u hier van veel zonuren.

Op dezelfde verdieping vindt u de recent vernieuwde badkamer. Deze beschikt over een inloopdouche met rain shower, een modern wastafelmeubel met spiegelkast, een designradiator en een tweede toilet.

Ook de aansluitingen voor de witgoedopstelling zijn hier geplaatst. Via de overloop bereikt u de kast met de cv-ketel en de MV-box.

### Wonen nabij groen, voorzieningen en uitstekende bereikbaarheid

De woning heeft een gunstige, centrale ligging. Binnen vijf minuten fietst u naar het winkelcentrum en naar het openbaar vervoer. Speelvoorzieningen zijn er volop, op loopafstand van uw woning (tennis, voetbalveld en een groot

groen speelparadijs). Scholen, waaronder de British school, bereikt u in enkele fietsminuten. Met de auto bent u in enkele minuten bij de uitvalswegen richting A4/A12/A13. En groenliefhebbers vinden verschillende natuurparken op korte afstand, waaronder de Driemanspolder (daar loopt u in enkele minuten naartoe), het Westerpark en het Balijbos.

Deze maisonnette maakt deel uit van een kleinschalig appartementencomplex met zes eigenaren die verenigd zijn in een gezonde VvE.

### **Samengevat:**

- Gunstig gelegen, recent gerenoveerde maisonnette
- Woonoppervlak 88,5 m<sup>2</sup>, inhoud 301,1 m<sup>3</sup> (gemeten volgens NEN2580)
- Ruime entree met toegang tot berging
- Derde woonlaag met zonnige woonkamer, grote raampartijen aan weerszijden en airconditioning
- Vernieuwde moderne open keuken (2023) met diverse inbouwapparatuur
- Bovenste woonlaag met twee ruime slaapkamers, waarvan één met airconditioning
- Vernieuwde badkamer (2023) met wastafelmeubel, spiegelkast, inloopdouche met rain shower en tweede toilet
- Aansluitingen voor witgoedopstelling in de badkamer
- Compact balkon op het zuidwesten, bereikbaar vanuit twee slaapkamers
- Overloop met cv-ketel (Intergas, 2020) en vernieuwde MV-box (2022)
- PVC-vloeren op alle woonlagen; wanden en plafonds recent gespoten
- Gezonde VvE, bijdrage € 180 per maand
- Centraal gelegen nabij winkelcentrum, scholen, speelvoorzieningen en openbaar vervoer
- Bushalte op circa 20 meter
- Snelle verbinding naar uitvalswegen A4, A12 en A13
- Driemanspolder op enkele minuten loopafstand; diverse parken en bossen op fietsafstand
- Oplevering in overleg, kan snel

Is uw interesse gewekt?

Wacht niet te lang en ga naar de site van [Makelaarscentrum-Leidschenveen.nl](https://www.makelaarscentrum-leidschenveen.nl) en plan zelf je afspraak in. Snel, simpel en wanneer het jou uitkomt (24/7) . Ook dat is de kracht van de lokale specialist!

Als lokale specialist in Leidschenveen vertellen wij u graag meer over deze woning én over de buurt. Wij kennen de omgeving, de voorzieningen en de dynamiek van de wijk door en door.

Deze informatie is met zorg samengesteld, aan de juistheid kunnen echter geen rechten worden ontleend. Alle opgegeven maten en oppervlakten zijn indicatief. De woning is gemeten met gebruikmaking van de Meetinstructie, die is gebaseerd op de normen zoals vastgelegd in NEN 2580. De algemene verkoopvoorwaarden staan vermeld op onze website; wij werken conform de Algemene Consumentenvoorwaarden van Vastgoed Nederland.

Heeft u vragen over dit object of over onze dienstverlening, of wilt u direct een afspraak maken, neemt u dan gerust contact met ons op. U kunt uiteraard ook uw eigen aankoopmakelaar inschakelen. Deze komt op voor uw belang en bespaart u veel tijd, geld en zorgen.

## Kenmerken

Vraagprijs: € 439.000 k.k.

Bijdrage vve: € 180,- p/m

## Bouw

Object type: Appartement

Soort bouw: Bestaande bouw

Bouwjaar: 2000

Soort dak: Plat dak

## Oppervlakte en inhoud

Woonoppervlakte: 88,5

Perceeloppervlakte: nvt

Inhoud: 300

Overige inpandige ruimte: 6,1

Gebouwgebonden buitenruimte: 5,2

## Indeling

Aantal kamers: 3

Aantal badkamers: 1

Badkamervoorzieningen: inloopdouche, toilet , wastafelmeubel

Aantal woonlagen: 2

## Energie

Energie label: A

Isolatie: Volledig geïsoleerd

Verwarming: CV

Warm water: CV

Cv ketel: Intergas HRE (2020)

## Buitenruimte

Ligging: Naast hoek met vrij uitzicht

Balkon dakterras: balkon

Ligging tuin: Zuidwesten

## Bergruimte

Schuur berging: Inpandige berging

Voorzieningen schuur: Elektra

Soort parkeergelegenheid: Openbaar

## VvE Checklist

Inschrijving kvk: Ja

Jaarlijkse vergadering: Ja

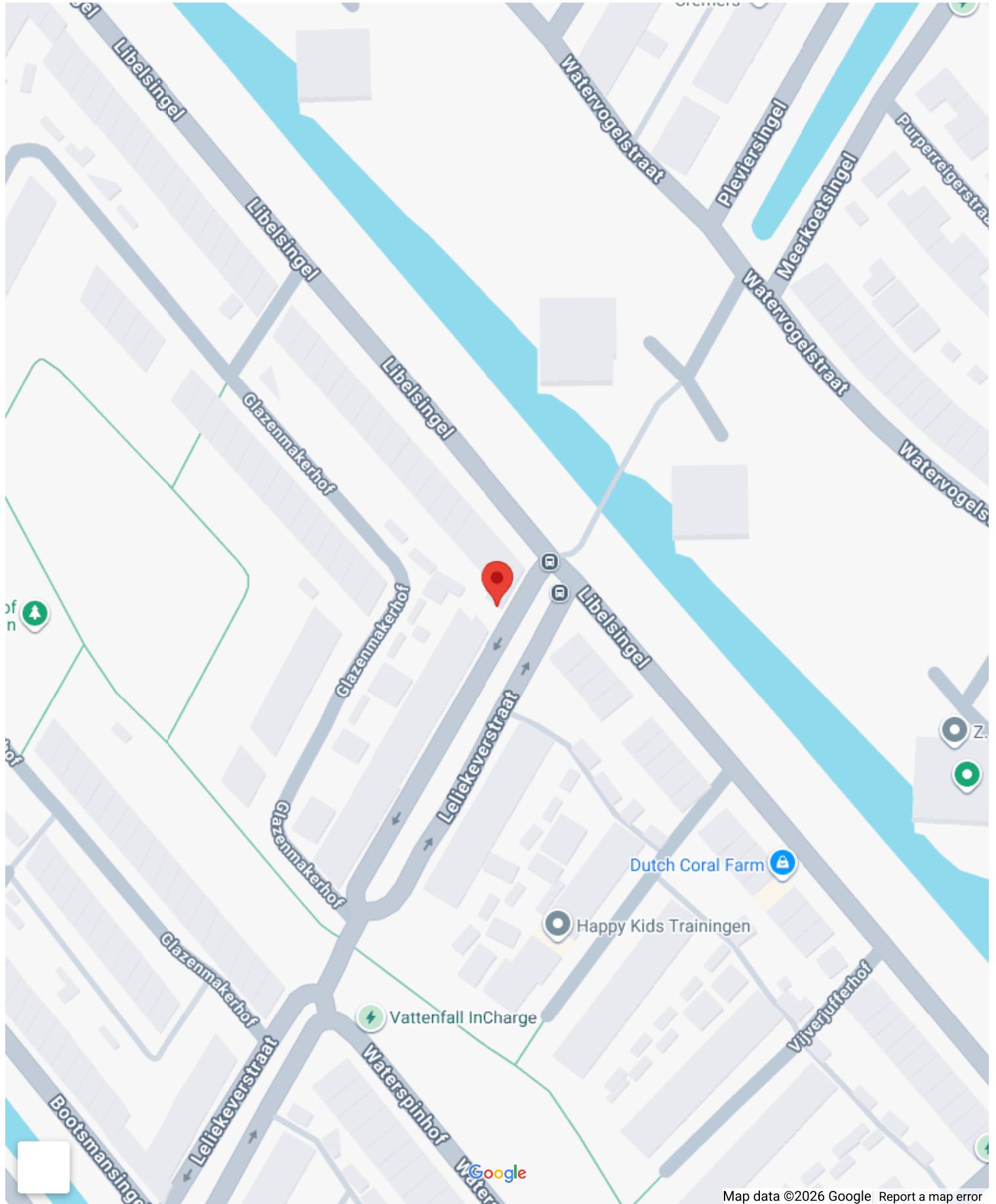
Periodieke bijdrage: ja € 180,- p/m

Reservefonds aanwezig: Ja

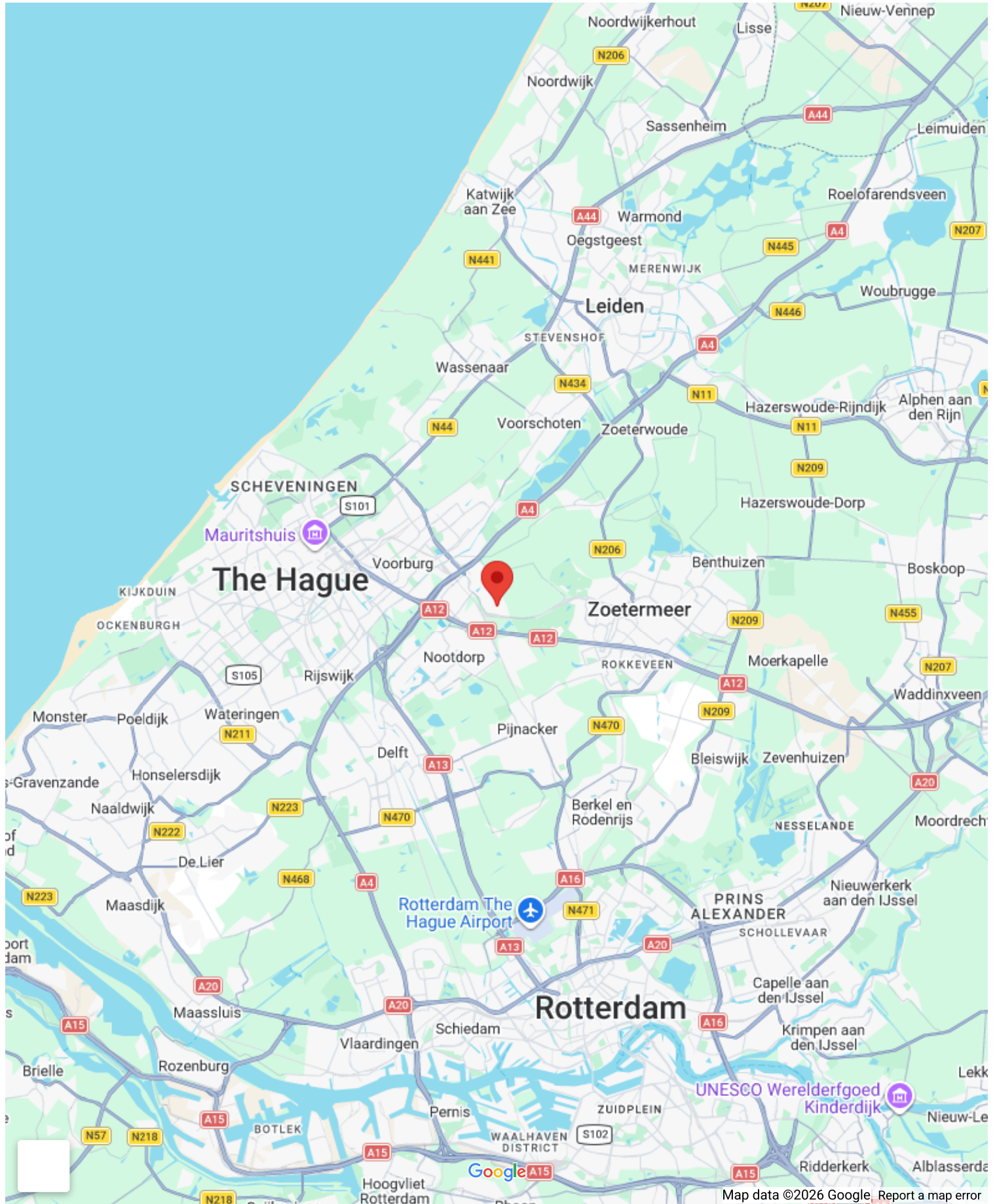
Onderhoudsplan: Ja

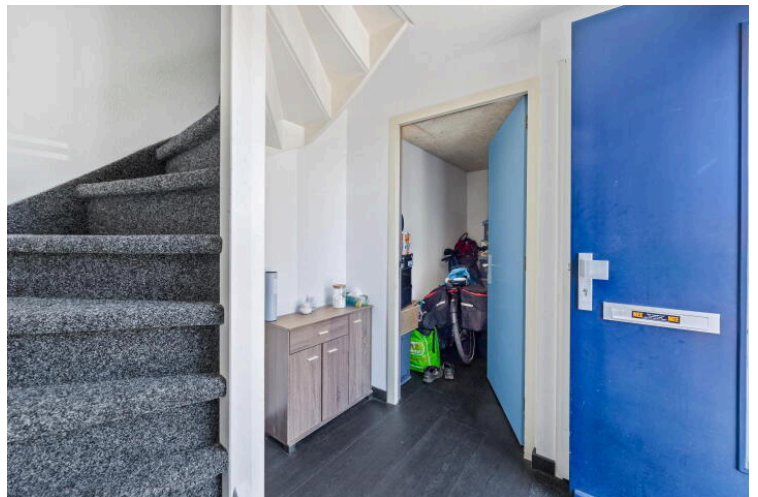
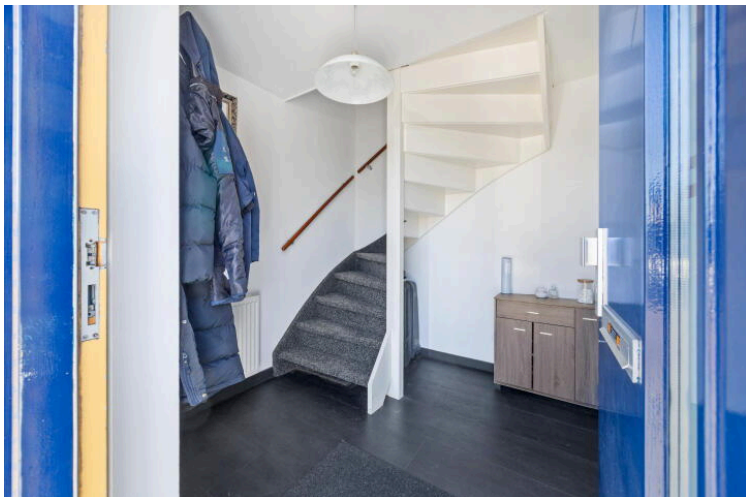
Opstalverzekering: Ja

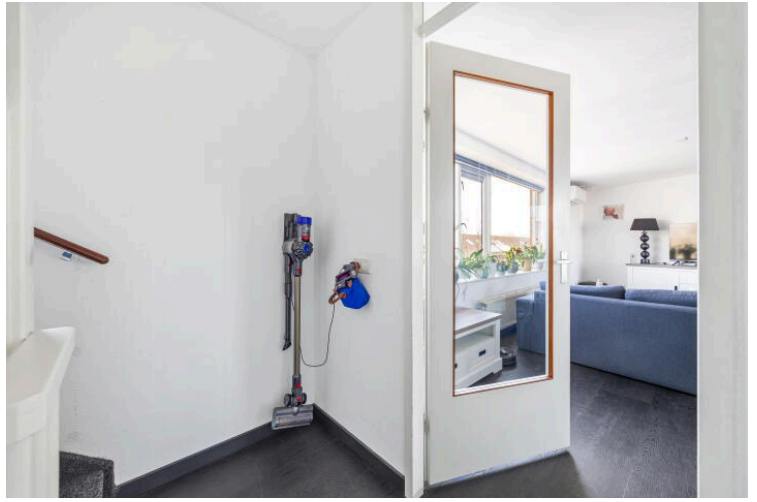
# Op de kaart

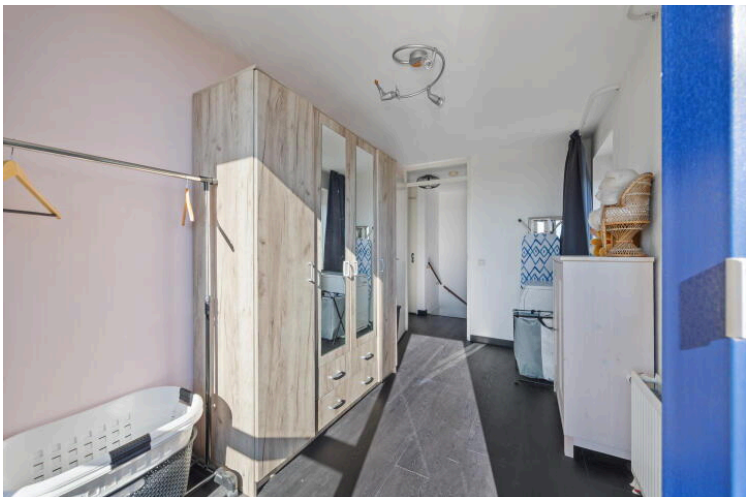
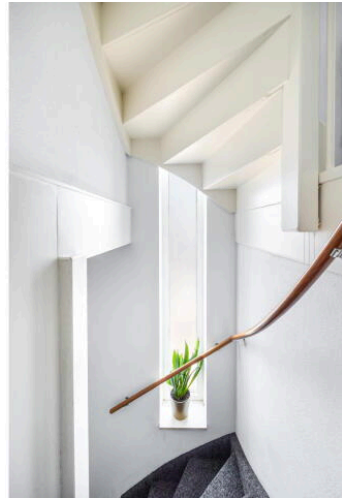
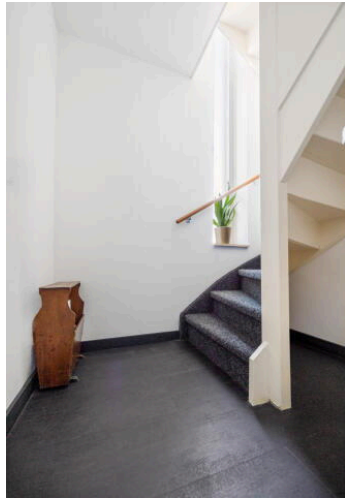


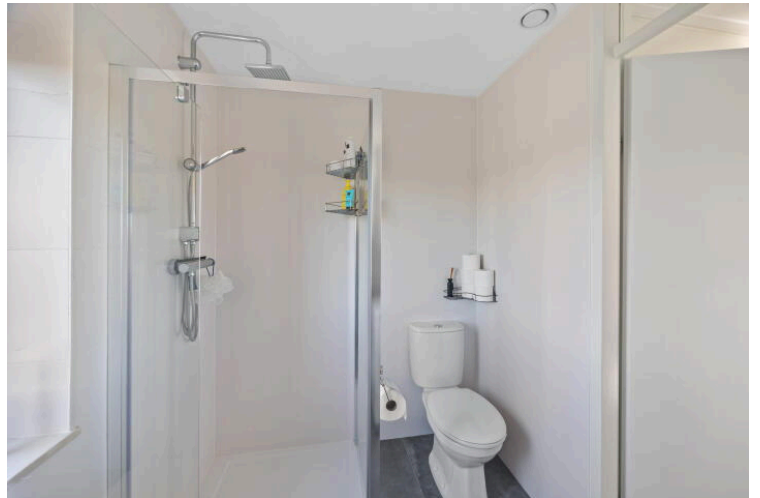
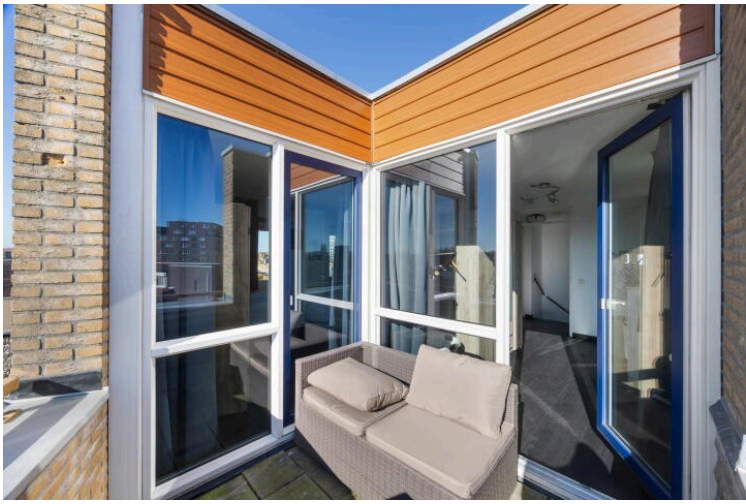
# Op de kaart



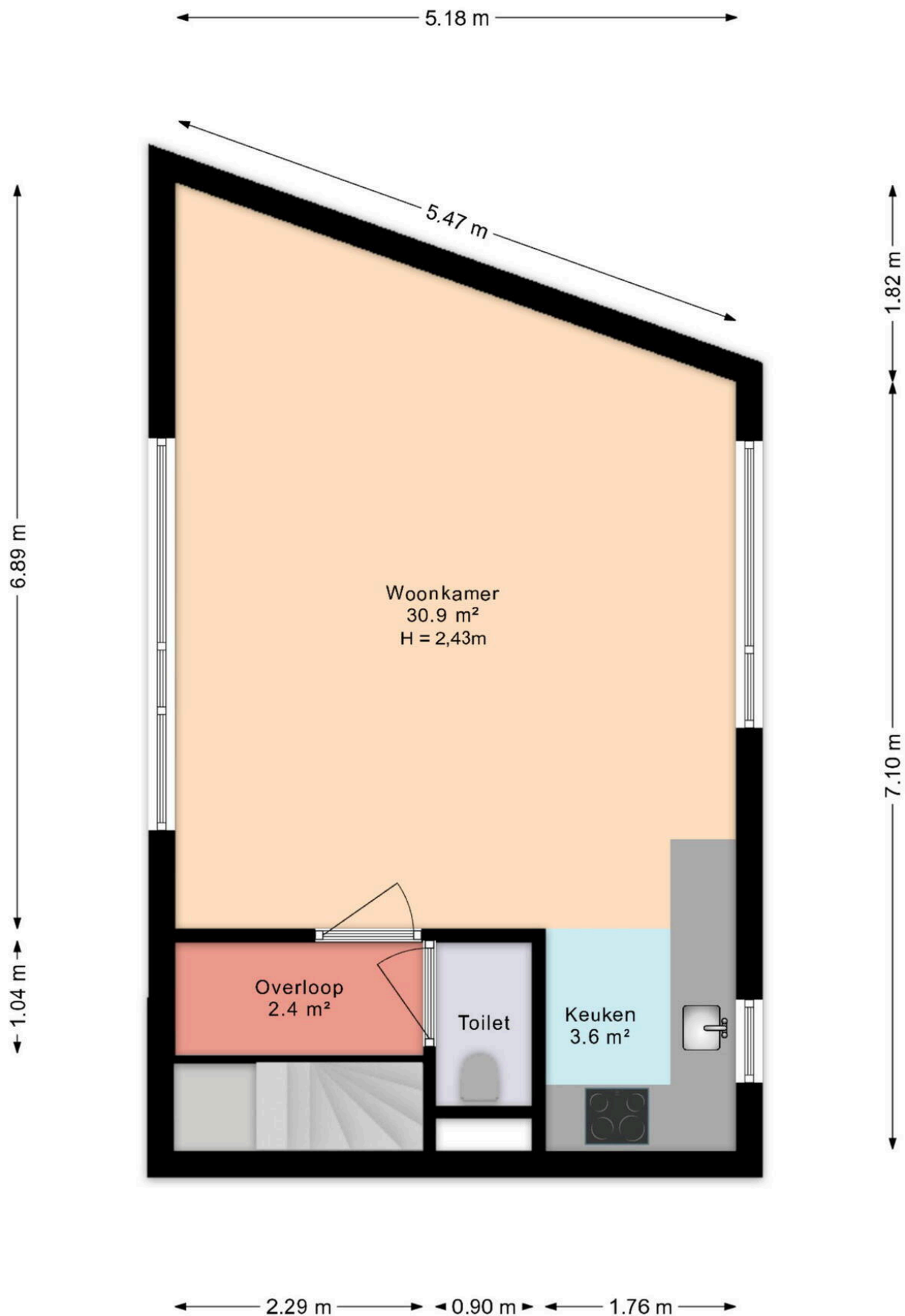




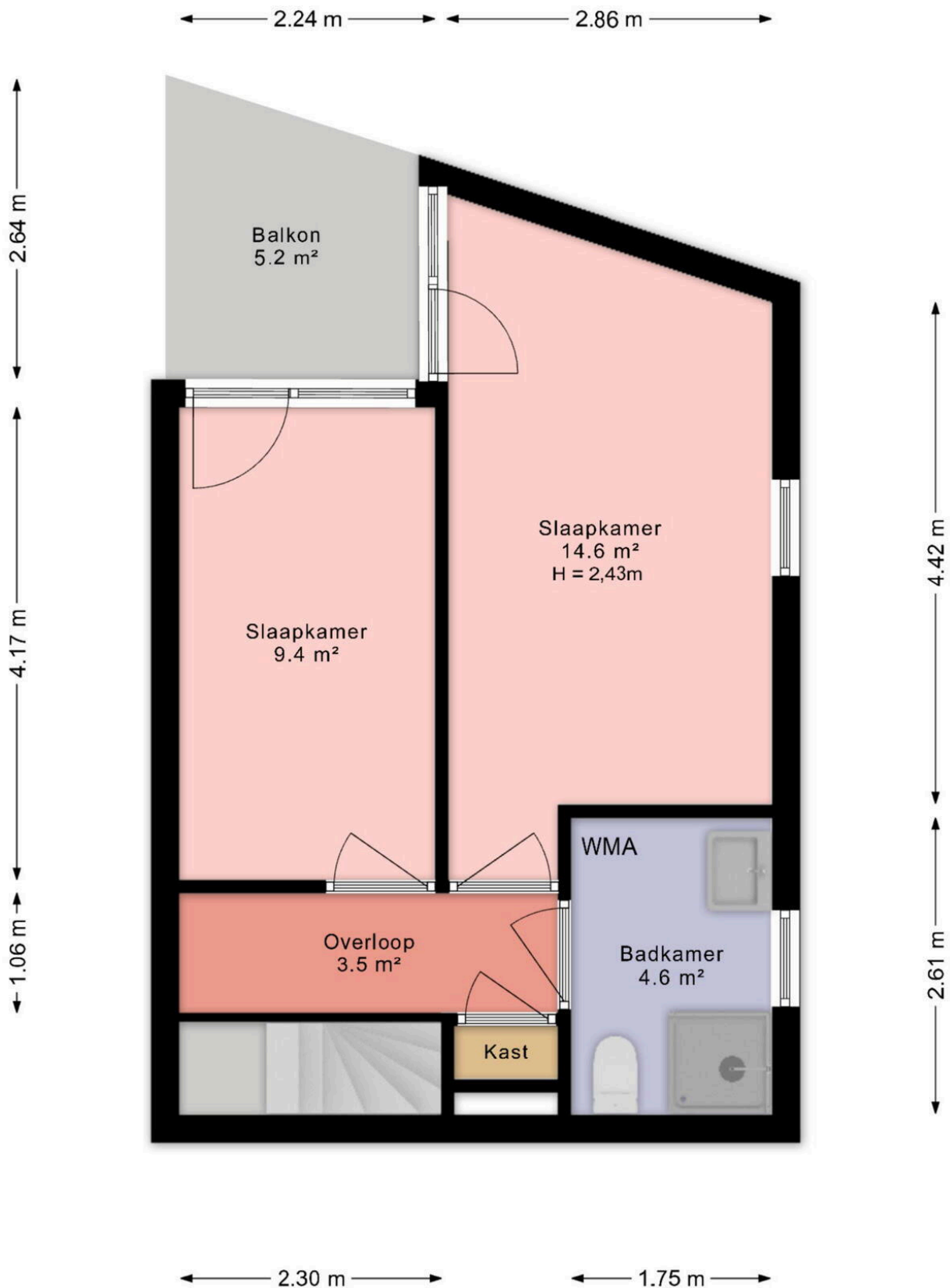




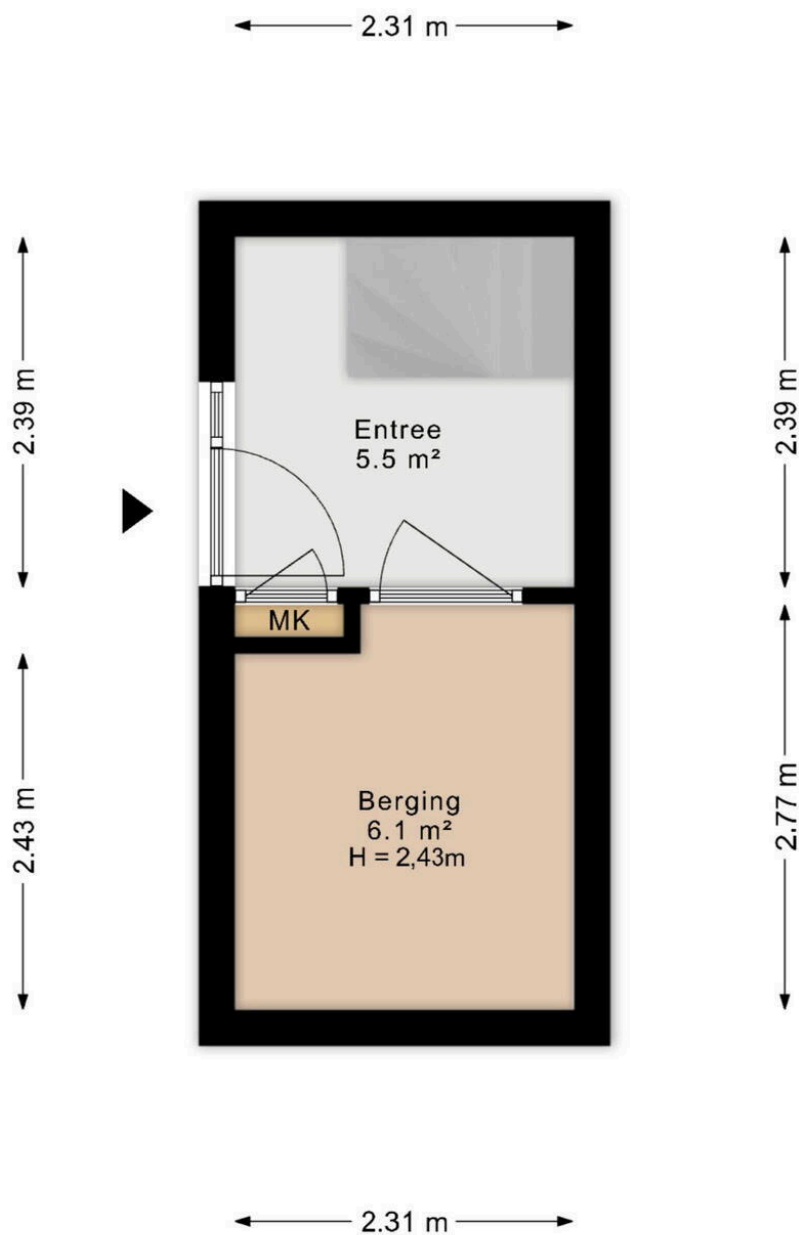




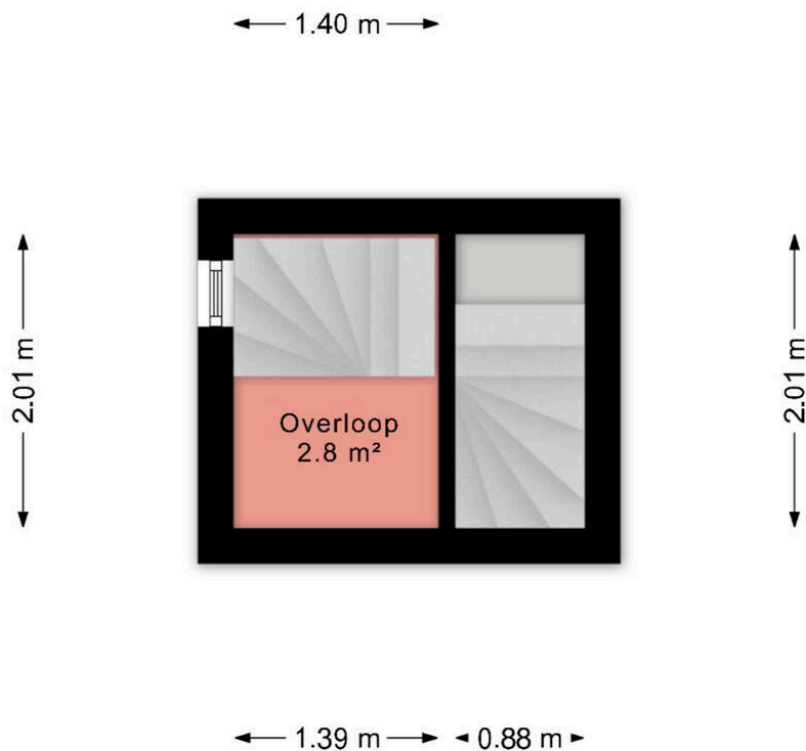
Deze plattegrond is met inachtneming van de NEN 2580 regels en richtlijnen opgemeten.  
 Alle opgegeven maten en oppervlakten zijn indicatief en er kunnen geen rechten aan ontleend worden.



Deze plattegrond is met inachtneming van de NEN 2580 regels en richtlijnen opgemeten.  
 Alle opgegeven maten en oppervlakten zijn indicatief en er kunnen geen rechten aan ontleend worden.



Deze plattegrond is met inachtneming van de NEN 2580 regels en richtlijnen opgemeten. Alle opgegeven maten en oppervlakten zijn indicatief en er kunnen geen rechten aan ontleend worden.



Deze plattegrond is met inachtneming van de NEN 2580 regels en richtlijnen opgemeten.  
Alle opgegeven maten en oppervlakten zijn indicatief en er kunnen geen rechten aan ontleend worden.

# Leliekeverstraat 51

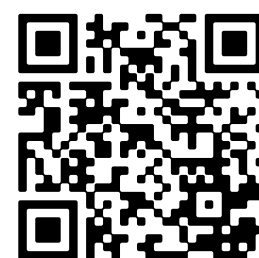
[www.leliekeverstraat51.nl](http://www.leliekeverstraat51.nl)



## Makelaarscentrum Leidschenveen

Koraalrood 153 (bezoekadres)  
2718 SB, Zoetermeer

[www.makelaarscentrum-leidschenveen.nl](http://www.makelaarscentrum-leidschenveen.nl)  
070 326 5476



Scan Mij!