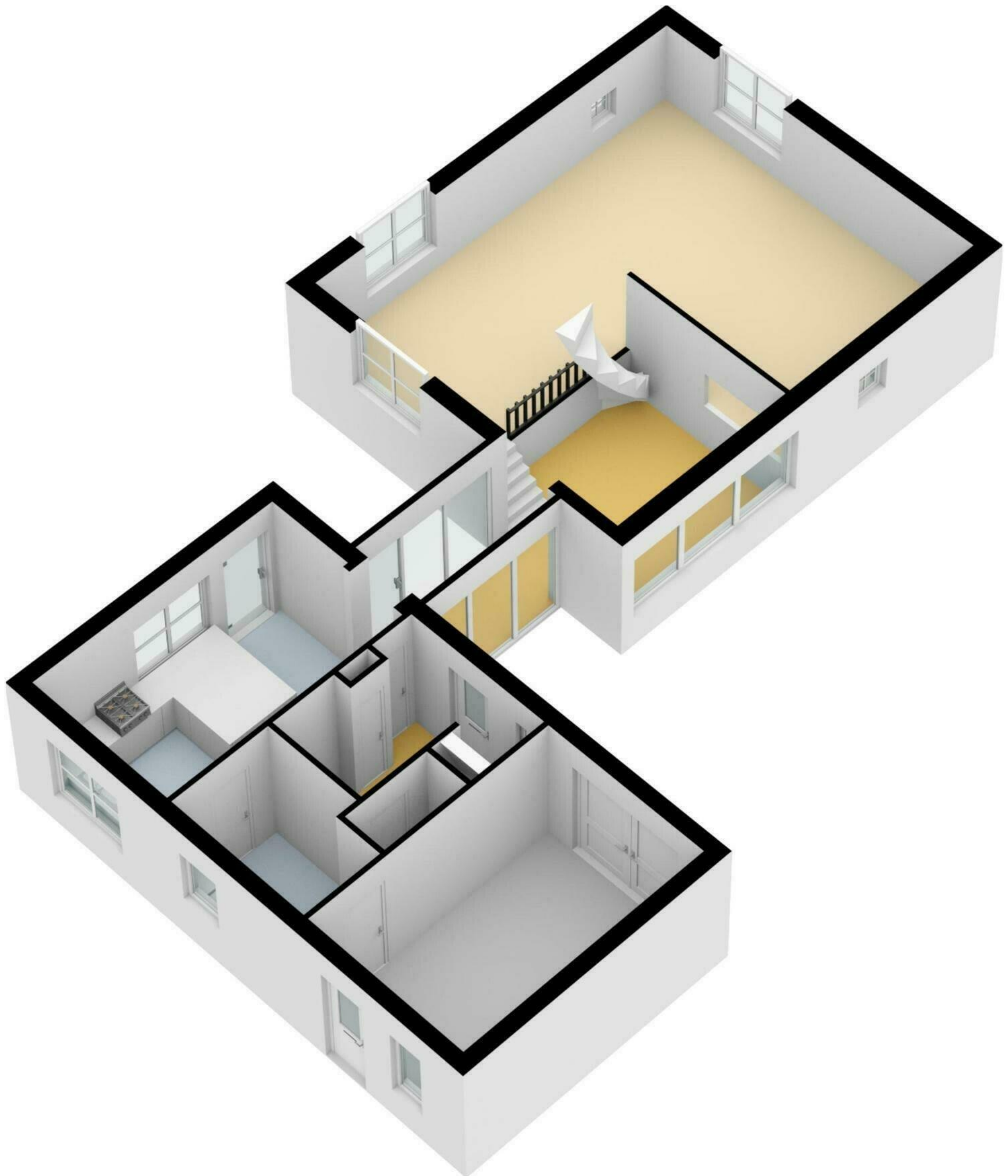
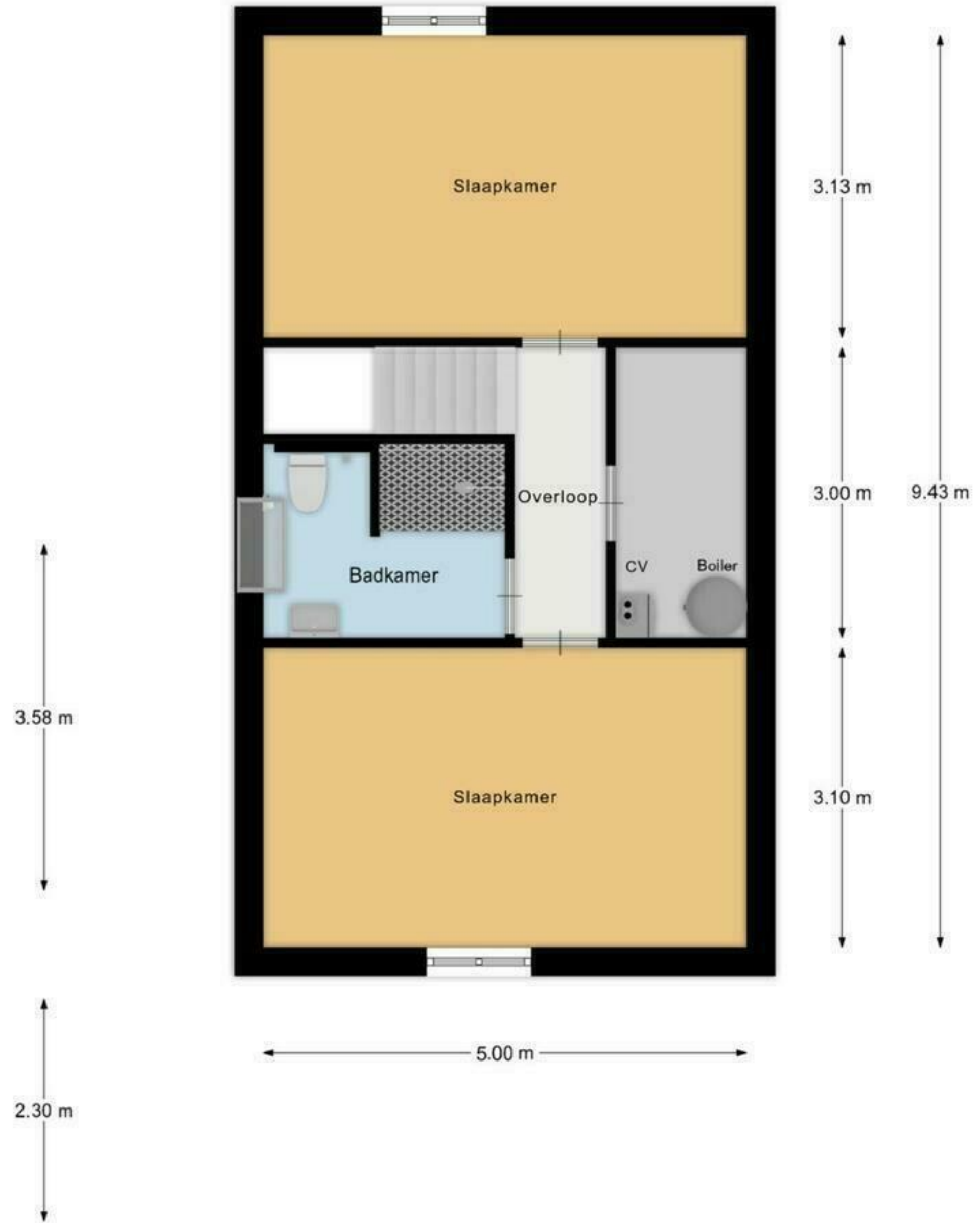




Begane Grond

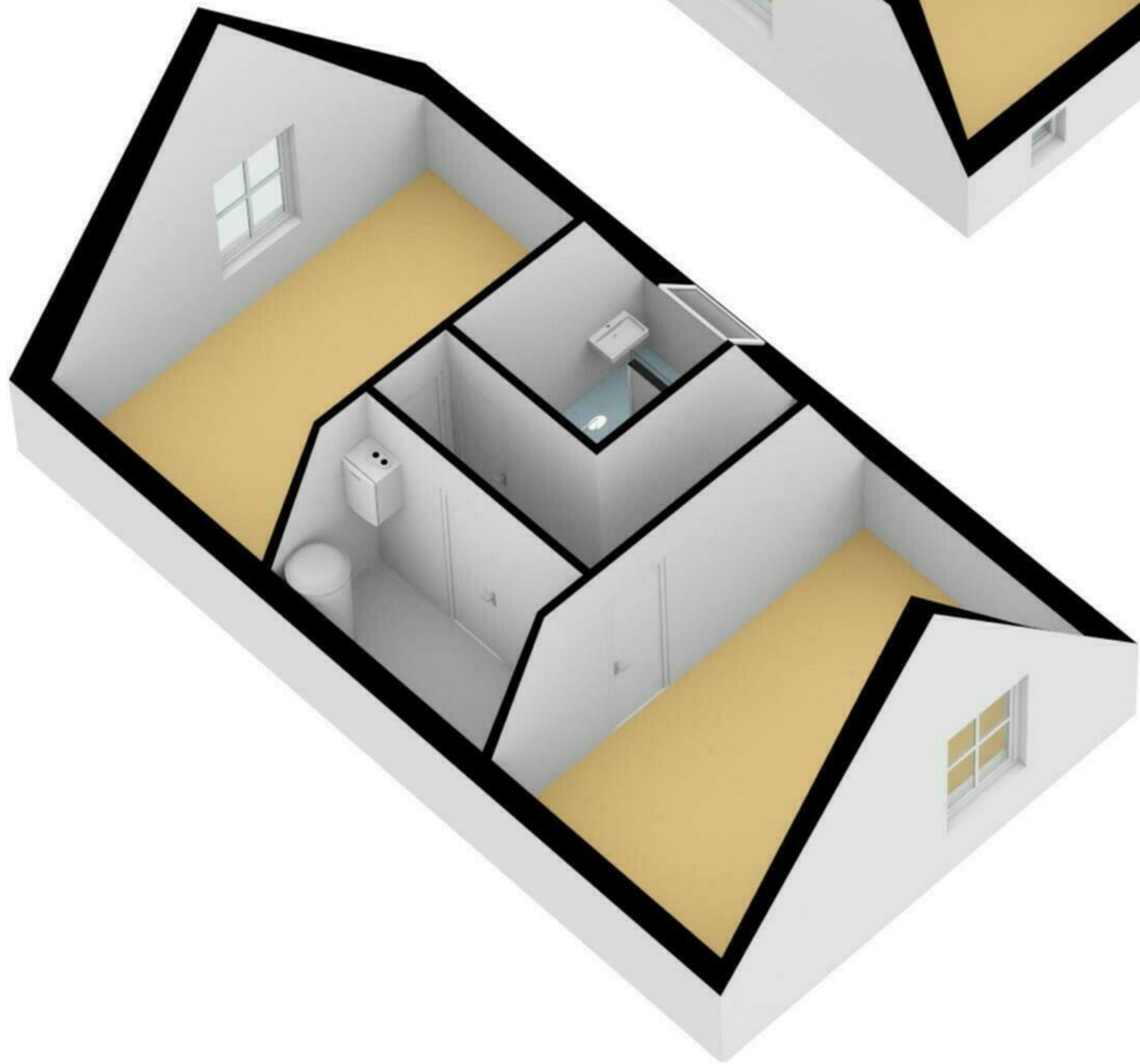
De aangegeven maatvoeringen betreffen circa-maten

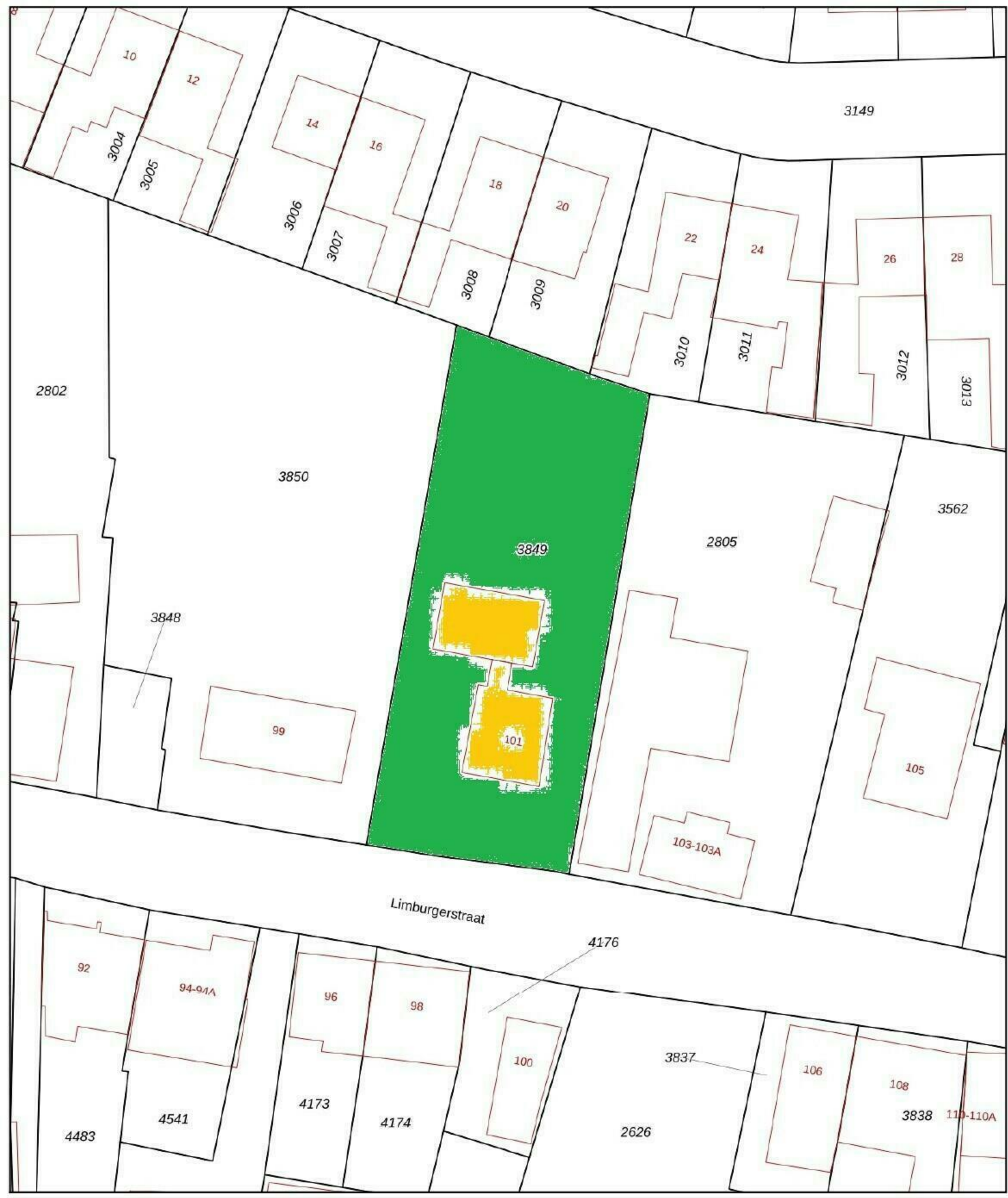




1e Verdieping

De aangegeven maatvoeringen betreffen circa-maten





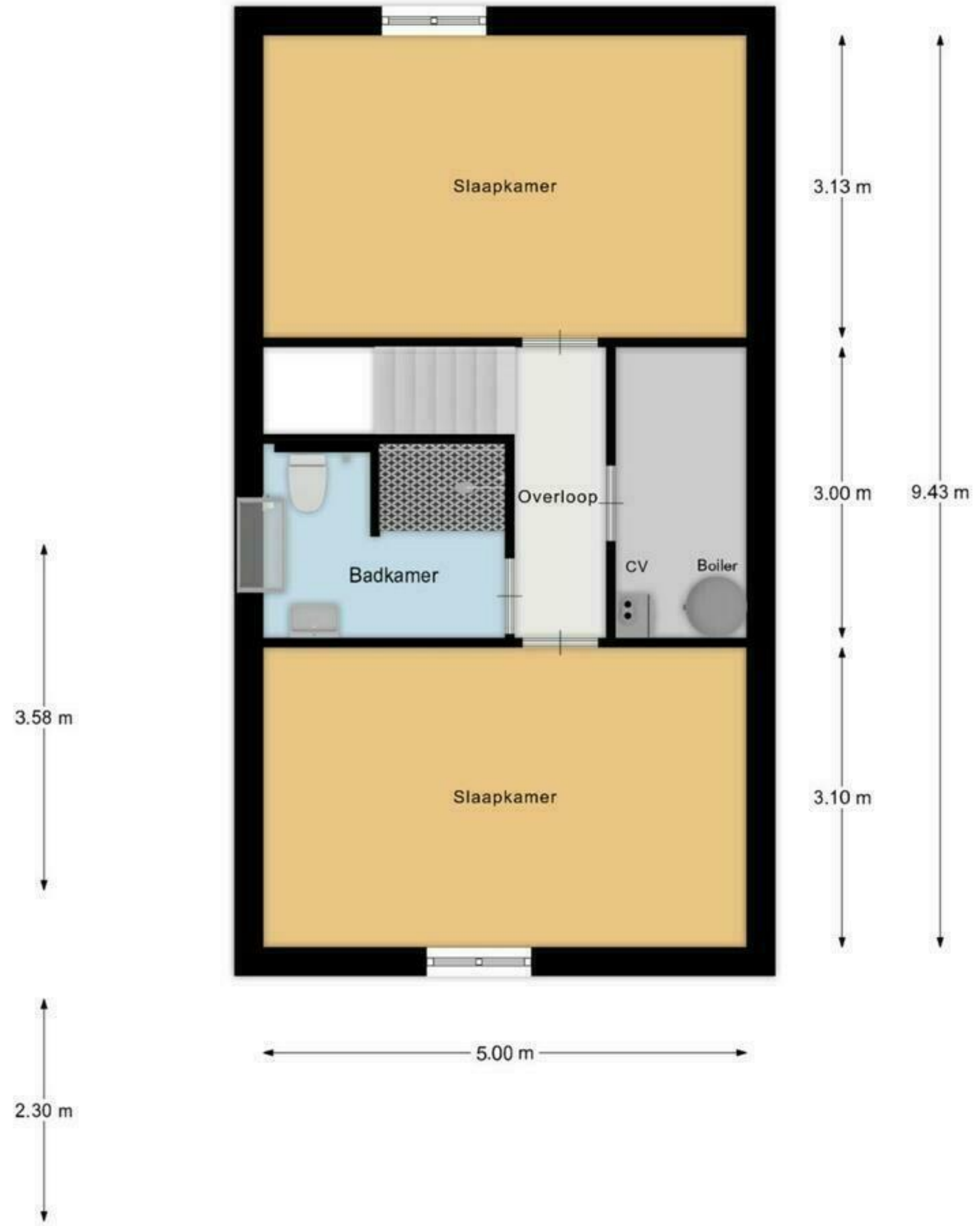
- 12345 Perceelnummer
- 25 Huisnummer
- Vastgestelde kadastrale grens
- Voorlopige kadastrale grens
- Administratieve kadastrale grens
- Bebouwing

Schaal 1: 500
 Kadastrale gemeente Cadier en Keer
 Sectie A
 Perceel 3849



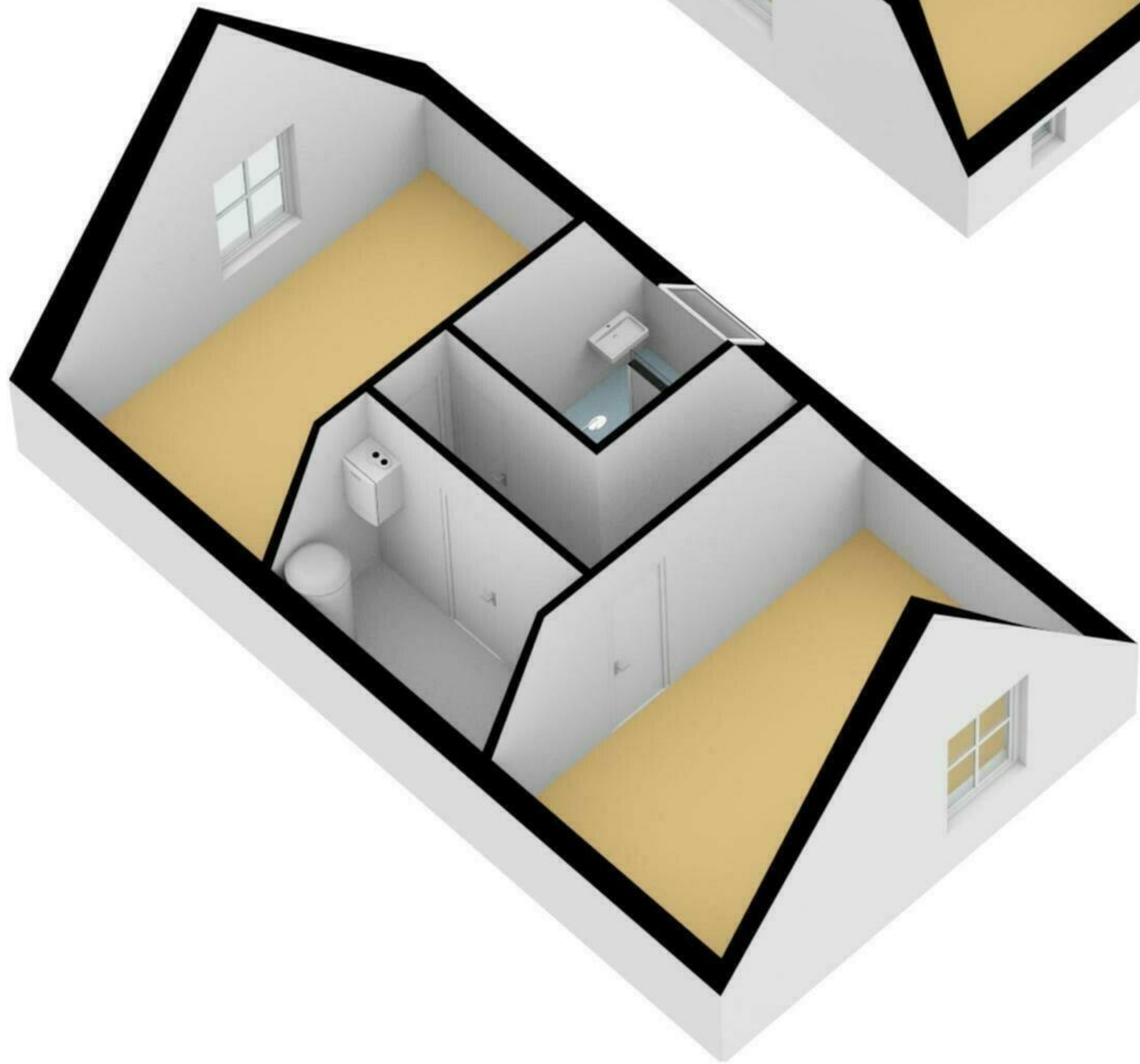
Voor een eensluitend uittreksel
 De bewaarder van het kadaster en de openbare registers

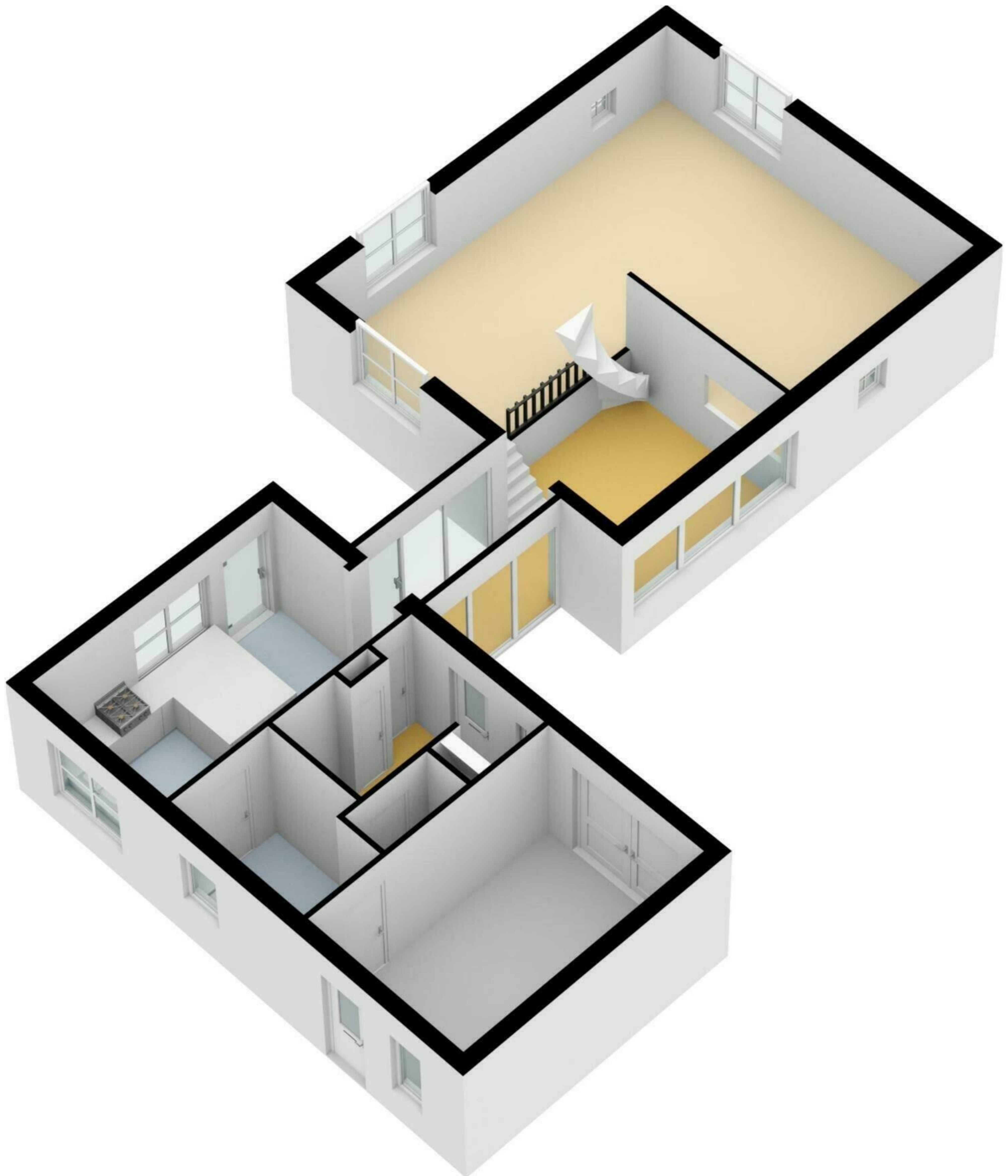
Aan dit uittreksel kunnen geen betrouwbare maten worden ontleend.
 De Dienst voor het kadaster en de openbare registers behoudt zich de intellectuele eigendomsrechten voor, waaronder het auteursrecht en het databankenrecht.



1e Verdieping

De aangegeven maatvoeringen betreffen circa-maten







Begane Grond

De aangegeven maatvoeringen betreffen circa-maten