

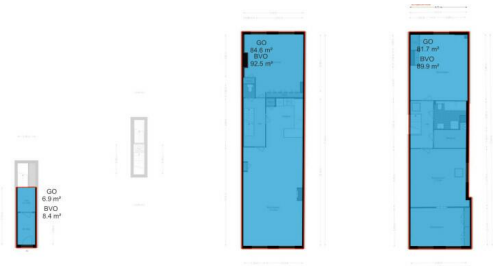
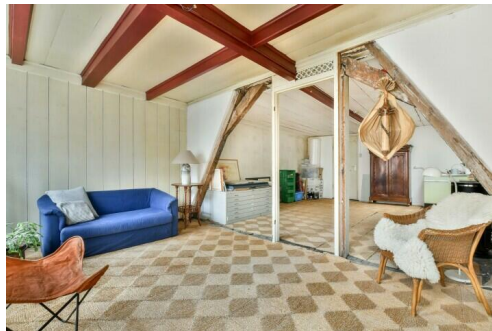
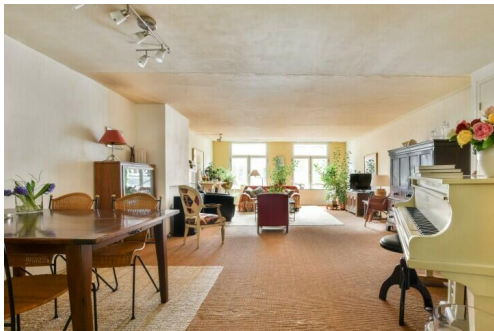
# Amsterdam

Maarten Jansz. Kosterstraat 16 2 | Vraagprijs € 1.095.000 k.k.



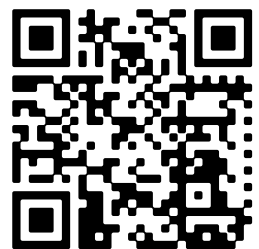
## BESCHIKBAAR

[WWW.MAARTENJANSZKOSTERSTRAAT16-2.NL](http://WWW.MAARTENJANSZKOSTERSTRAAT16-2.NL)



- Type object:** Bovenwoning, appartement  
**Bouwjaar:** 1776  
**Woonoppervlakte:** 173 m<sup>2</sup>  
**Inhoud:** 478 m<sup>3</sup>  
**Aantal kamers:** 5 kamers (4 slaapkamers)  
**Website:** [www.maartenjanszkosterstraat16-2.nl](http://www.maartenjanszkosterstraat16-2.nl)

**TEL  
KROP**  
MAKELAARS



# Omschrijving

**Maarten Jansz. Kosterstraat 16 2, 1017 VZ Amsterdam**

\* This property is listed by a MVA Certified Expat Broker.

See English text below \*

Uniek en zeer ruim dubbel bovenhuis (173m<sup>2</sup>) in monumentaal pand gelegen aan de Maarten Jansz. Kosterstraat, een verrassend rustig straatje midden in het centrum van Amsterdam met zicht op de Amstel.

## INDELING:

Begane grond: U betreedt het appartement via een eigen opgang met representatieve entree en de mogelijkheid uw fietsen te plaatsen.

Via de hal op de tweede verdieping van ruim 84m<sup>2</sup> betreedt u de riante lichte woonkamer met open keuken. Op deze verdieping bevinden zich tevens een grote master bedroom en separaat toilet. De slaapkamer die aan de achterzijde is gelegen, biedt uitzicht op de binnentuinen met hun tuinhuizen en de prachtige pakhuizen van de Achtergracht.

Via de interne trap komt u op de derde verdieping van ruim 81m<sup>2</sup>, waar zich nog twee ruim bemeten kamers en een badkamer bevinden. De kamers waren respectievelijk als atelier en kantoor/werkkamer in gebruik, maar kunnen evengoed tot meerdere slaapkamers worden omgevormd. De badkamer is voorzien van een tweede toilet, een ligbad en badkamermeubel. Hier is ook de aansluiting voor de wasmachine. Tevens bevindt zich op deze verdieping een berging van ca 4m<sup>2</sup>.

Onder de kap van het huis is nog een vliering over 14 meter lengte, die de mogelijkheid biedt om extra hoogte, licht en een entresol in te brengen.

## OMGEVING:

Dit unieke appartement is gelegen achter de oostzijde van het Frederiksplein in een straatje dat weinig doorgaand verkeer kent. Aan de ene zijde bevindt zich de Amstel met op loopafstand het Amstelhotel, Theater Carré, de Hermitage, de Stopera en de Hortus Botanicus. Aan de zijde van het Frederiksplein bevindt zich de bruisende en charmante Utrechtsestraat met zijn vele winkels, speciaalzaken, cafés en restaurants. Ook het Amstelveld met zijn bijna dorpse sfeer, wekelijkse bloemenmarkt en gezellige terrasjes bevindt zich op loopafstand.

Om de hoek, aan het eind van de straat, zijn een basisschool en een peuteropvang gevestigd met een groot openbaar speelterrein in het park van het Frederiksplein.

Met de auto heeft u vlot toegang tot de A-10-ringweg en binnen vijf minuten lopen bent u bij metrostation Weesperplein en tramlijnen 1, 4, 7 en 19, waardoor onder meer het Museumplein, het Leidseplein en het Rembrandtplein gemakkelijk te bereiken zijn.

#### BIJZONDERHEDEN:

- Het appartement is gelegen op eigen grond.
- De VvE wordt professioneel beheerd
- De servicekosten bedragen €250,- p/m.
- Er is een MJOP aanwezig.
- Het pand is een Rijksmonument (no. 3683).
- Heerlijk ruim appartement thans in eenvoudige staat met alle mogelijkheden om het geheel naar eigen inzicht en de modernste maatstaven om te vormen.
- Mogelijkheid tot dubbele bewoning.

#### - PARKEREN:

Voor parkeren kunt u een vergunning aanvragen, hiervoor is een geschatte wachttijd van 6 maanden. Met een elektrische auto kunt u voorrang krijgen als u aan de voorwaarden voor een milieu-parkeervergunning voldoet.

#### OPLEVERING:

Aanvaarding in huidige staat, leeg en ontruimd, vrij van huur en gebruik.

#### NOTARIS EN OPLEVERING:

Het opstellen van de koopakte dient plaats te vinden bij een notariskantoor binnen de ring Amsterdam/Amstelveen binnen 5 werkdagen na mondelinge overeenstemming.

Aanvaarding in huidige staat, niet bezwaard, leeg en ontruimd, vrij van huur en gebruik (voor wat betreft de woning).

Deze informatie is door ons met de nodige zorgvuldigheid samengesteld. Onzerzijds wordt echter geen enkele aansprakelijkheid aanvaard voor enige onvolledigheid, onjuistheid of anderszins, dan wel de gevolgen daarvan. Alle opgegeven maten en oppervlakten zijn conform de Meetinstructie.

Toelichtingsclausule NEN2580

De Meetinstructie is gebaseerd op de NEN2580.

De Meetinstructie is bedoeld om een meer eenduidige manier van meten toe te passen voor het geven van een indicatie van de gebruiksoppervlakte.

De Meetinstructie sluit verschillen in meetuitkomsten niet volledig uit, door bijvoorbeeld interpretatieverschillen, afrondingen of beperkingen bij het uitvoeren van de meting.

English version:

\* This property is listed by a MVA Certified Expat Broker\*.

Unique and very spacious double upper house (173m<sup>2</sup>) in a monumental building located on the Maarten Jansz. Kosterstraat, a surprisingly quiet street in the center of Amsterdam with a view of the Amstel.

#### LAYOUT:

Ground floor: You enter the apartment through a private entrance with a representative entrance and the option to place your bicycles.

Through the hall on the second floor of over 84m<sup>2</sup> you enter the spacious, bright living room with open kitchen. There is also a large master bedroom and separate toilet on this floor. The bedroom, located at the rear, offers a view of the courtyard gardens with their garden houses and the beautiful warehouses of the Achtergracht.

The internal staircase takes you to the third floor of over 81m<sup>2</sup>, where there are two more spacious rooms and a bathroom. The rooms were used as a studio and office/study respectively, but could also be converted into several bedrooms. The bathroom has a second toilet, a bath and bathroom furniture. Here is also the connection for the washing machine. There is also a storage room of approximately 4m<sup>2</sup> on this floor.

Under the roof of the house there is an attic with a length of 14 meters, which offers the possibility of adding extra height, light and a mezzanine.

#### ENVIRONMENT:

This unique apartment is located behind the east side of Frederiksplein in a street that has little through traffic. On one side is the Amstel with the Amstelhotel, Theater Carré, the Hermitage, the Stopera and the Hortus Botanicus within walking distance. On the Frederiksplein side is the bustling and charming Utrechtsestraat with its many shops, specialty shops, cafés and restaurants. The Amstelveld with its almost village-like atmosphere, weekly flower market and cozy terraces is also within walking distance. Around the corner, at the end of the street, there is a primary school and a preschool with a large public playground in the Frederiksplein park. By car you have easy access to the A-10 ring road and within a five-minute walk you can reach Weesperplein metro station and tram lines 1, 4, 7 and 19, making Museumplein, Leidseplein and Rembrandtplein easy to reach.

#### PARTICULARITIES:

- The apartment is located on private land.
- The VvE is professionally managed
- The service costs are €250 per month.
- There is an MJOP available.

## Overdracht

Vraagprijs:	€ 1.095.000 k.k.
Aanvaarding:	In overleg
Bijdrage vve:	€ 250 p/m

## Bouw

Object type:	Bovenwoning, appartement
Soort bouw:	Bestaande bouw
Bouwjaar:	1776
Soort dak:	Zadeldak bedekt met pannen

## Oppervlakte en inhoud

Woonoppervlakte:	173 m <sup>2</sup>
Inhoud:	478 m <sup>3</sup>

## Indeling

Aantal kamers:	5 kamers (4 slaapkamers)
Aantal badkamers:	1 badkamer
Badkamervoorzieningen:	Ligbad, toilet, wastafelmeubel, wasmachineaansluiting
Aantal woonlagen:	2 woonlagen
Voorzieningen:	Tv-kabel, natuurlijke ventilatie

## Energie

Isolatie:	Dubbel glas
Verwarming:	Gaskachels
Warm water:	Geiser eigendom

## **Buitenruimte**

Ligging: Aan rustige weg, in centrum, vrij uitzicht  
Tuin: Geen tuin

## **Bergruimte**

Soort parkeergelegenheid: Betaald parkeren, parkeervergunningen

## **Garage**

Soort garage: Geen garage

## **VvE Checklist**

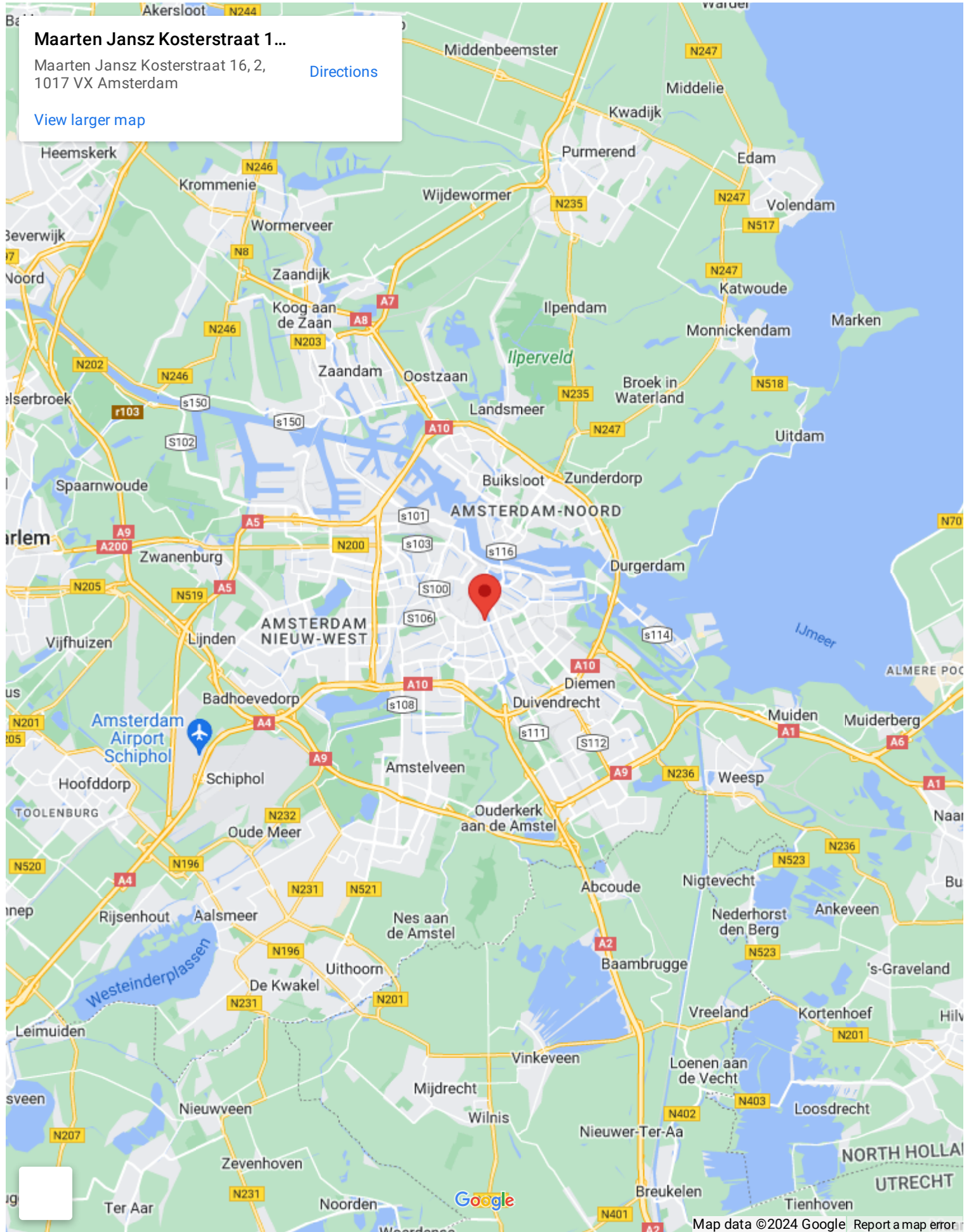
Inschrijving kvk: Ja  
Jaarlijkse vergadering: Ja  
Periodieke bijdrage: Ja, € 250 p/m  
Reservefonds aanwezig: Ja  
Onderhoudsplan: Ja  
Opstalverzekering: Ja



# Op de kaart

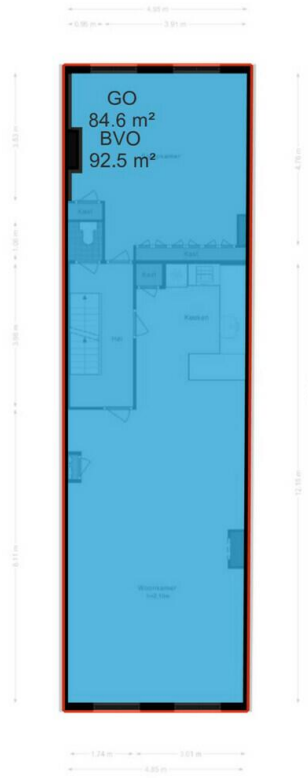
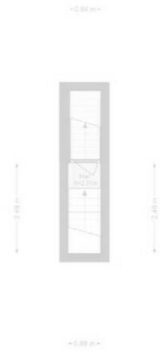
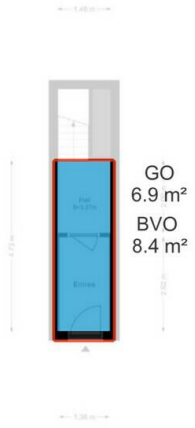


# Op de kaart



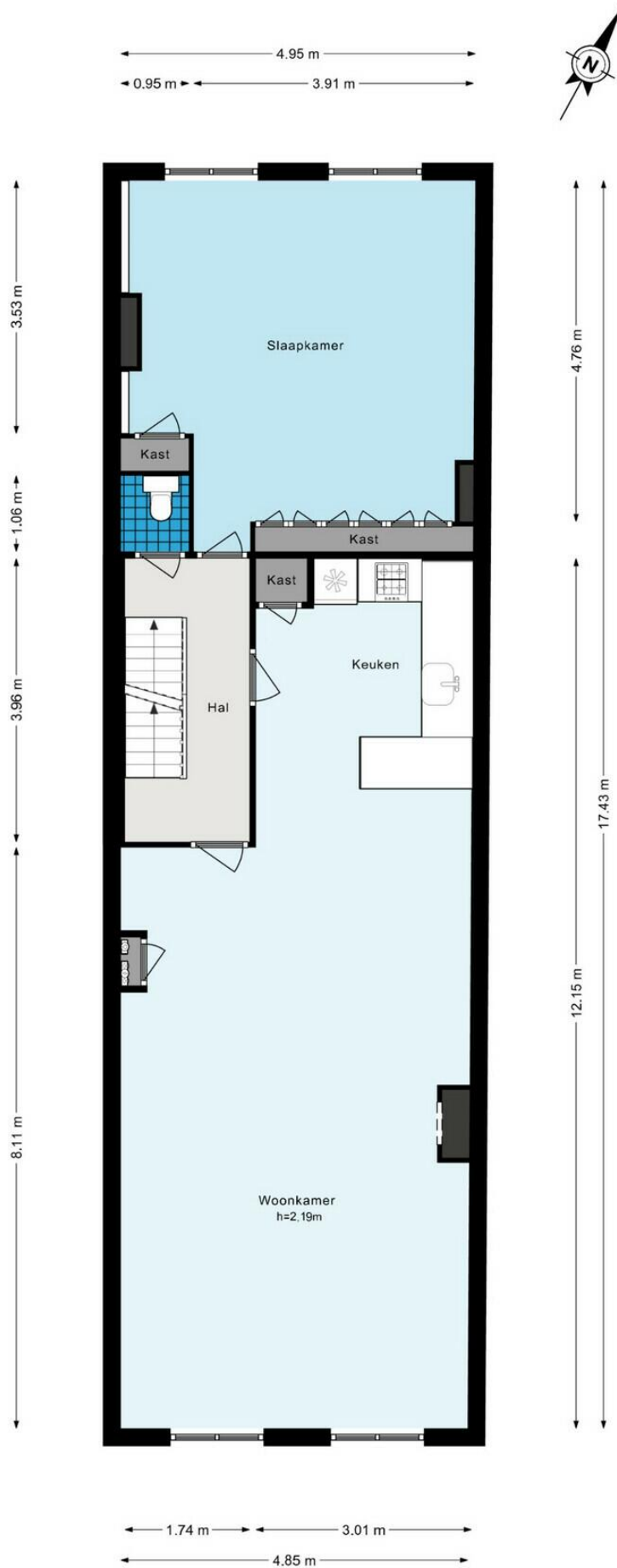








Maarten Jansz. Kosterstraat 16-2 - Amsterdam  
Tweede verdieping





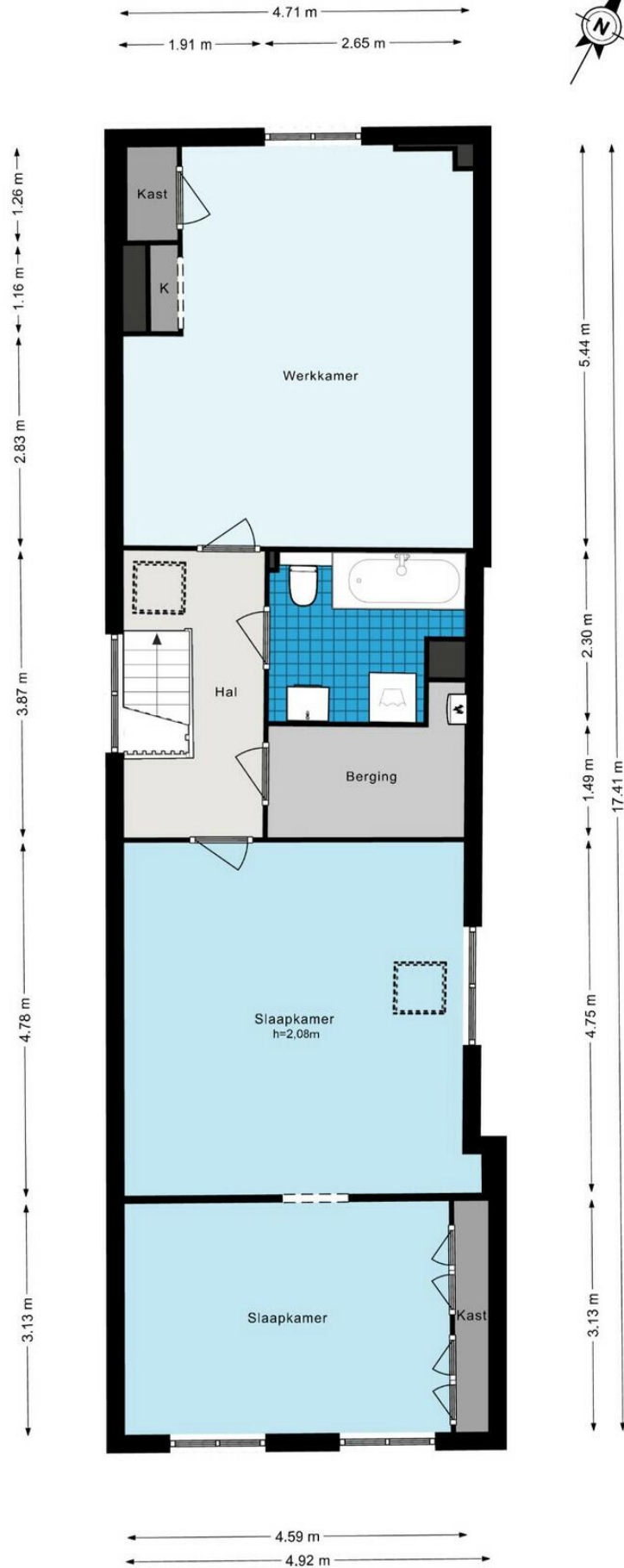


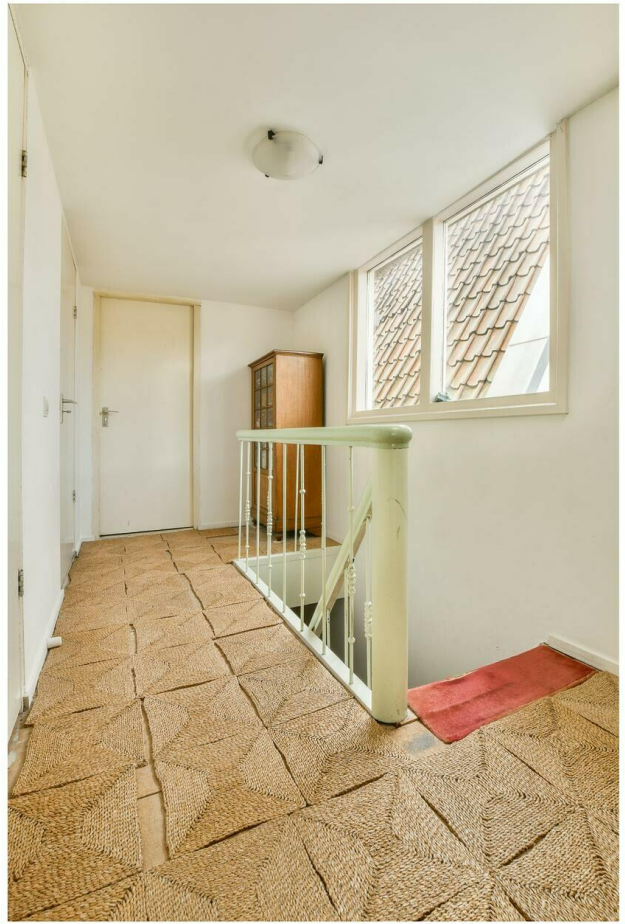




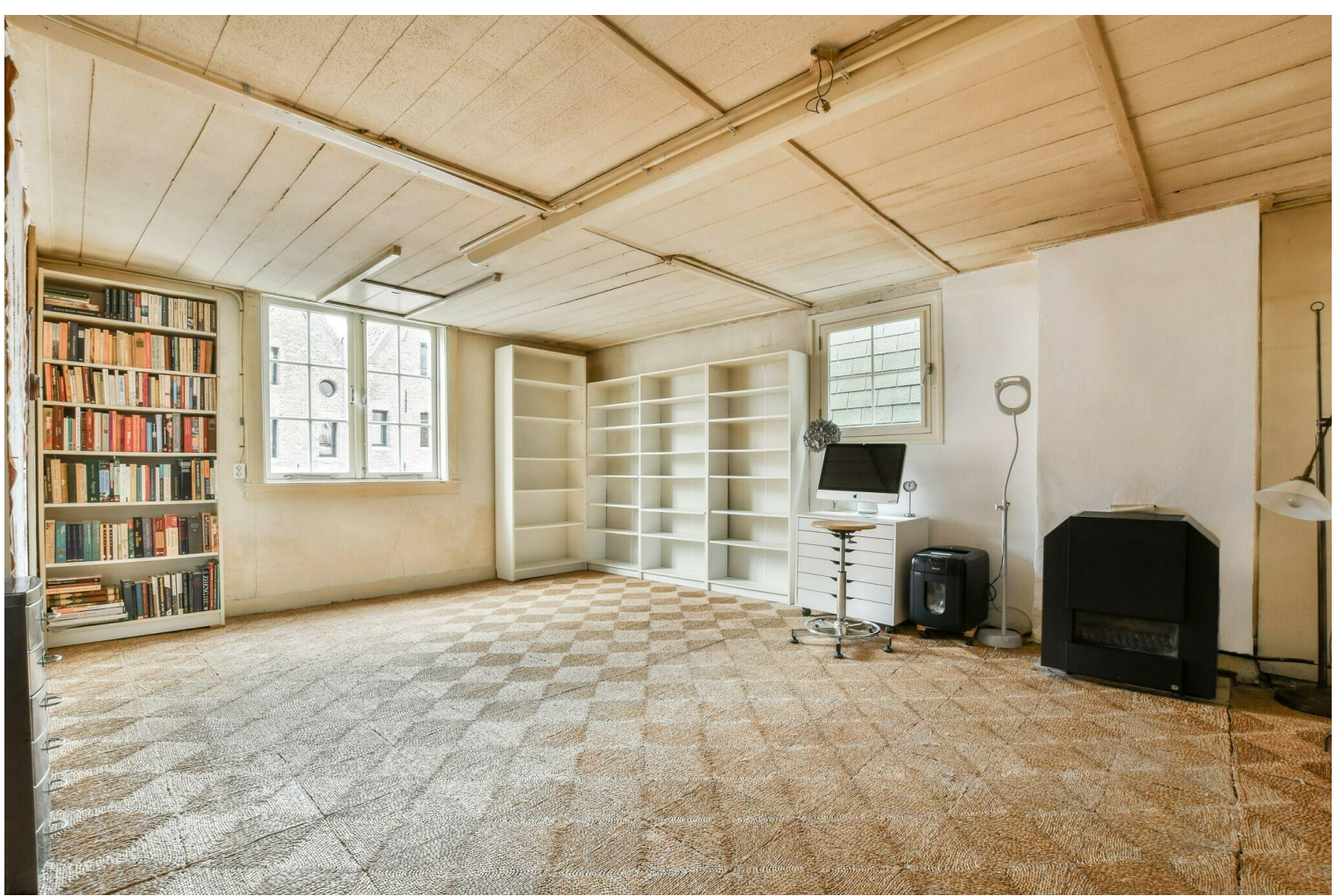


Maarten Jansz. Kosterstraat 16-2 - Amsterdam  
Derde verdieping











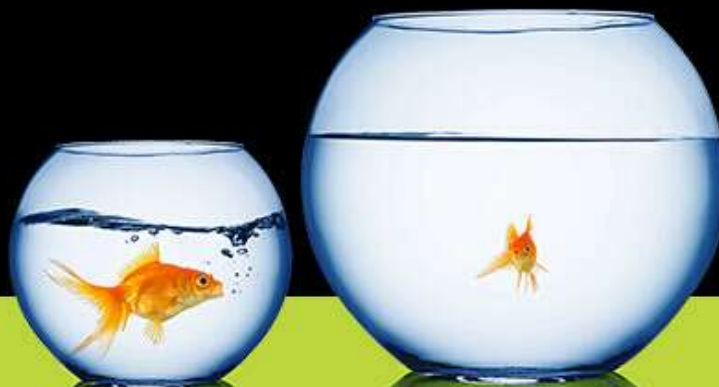




**Maarten Jansz. Kosterstraat 16 2**

[www.maartenjanszkosterstraat16-2.nl](http://www.maartenjanszkosterstraat16-2.nl)

**Groter  
wonen?**



**GRATIS**  
waardebepaling  
van uw woning

**Tel Krop Makelaars**

Buitenveldertselaan 101  
1082 VB, Amsterdam

[www.telkropmakelaars.nl](http://www.telkropmakelaars.nl)  
020 - 428 0801



Scan Mij!