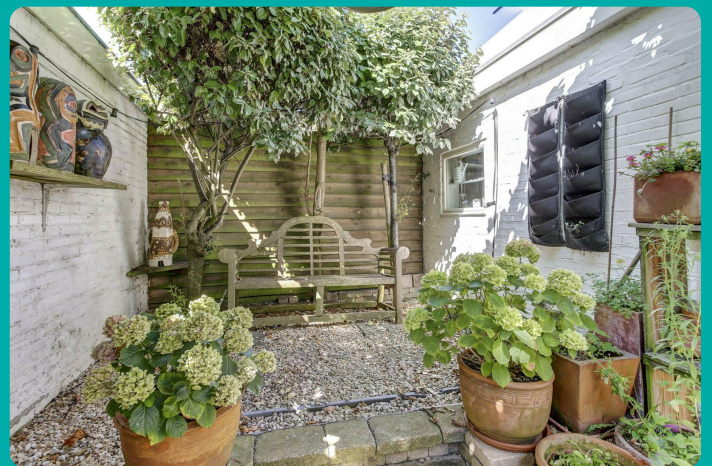
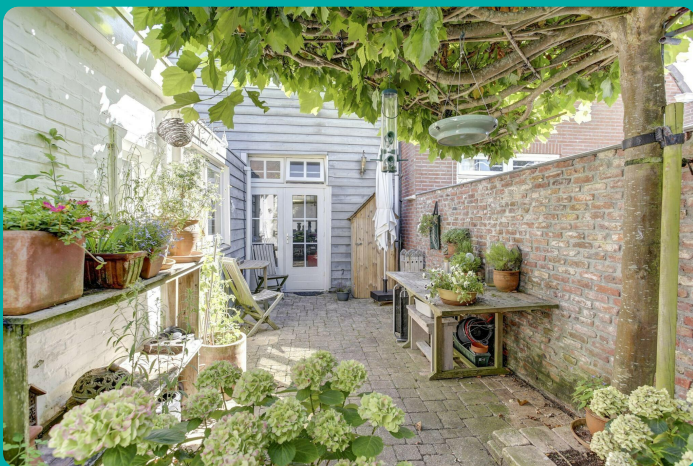


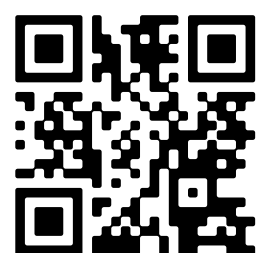


[www.marinestraat9.nl](http://www.marinestraat9.nl)

Voor meer informatie



- 🏠 Adres: Marinestraat 9, Vlissingen
- € Vraagprijs: € 209.000 k.k.
- 🏠 Woonoppervlakte: 75 m<sup>2</sup>
- 🏠 Perceeloppervlakte: 90 m<sup>2</sup>
- 🏠 Kamers: 3 kamers (2 slaapkamers)



📱 Scan Mij!



In één van de liefste straatjes van de stad, aan de voet van de groene Boulevard mogen we deze knusse tussenwoning aanbieden. Een keurige, kleine woning op onderdelen goed gerenoveerd en voorzien van een heerlijke stadstuin. U woont hier super rustig en toch heeft u alle binnenstadvoorzieningen en het waterfront binnen handbereik.

Deze woning is uitgevoerd met een moderne meterkast, heeft een betonnen begane grondvloer, een functionele keuken en een comfortabele badkamer. De woning wordt centraal verwarmd en is volledig voorzien van dubbel glas. De kozijnen zijn van hout en gedeeltelijk in kunststof uitgevoerd. Verwacht wordt dat het dak en de gevels eveneens voorzien zijn van isolatie. Voor het bepalen van het energielabel is dat echter niet meegenomen.

Indeling: begane grond: entree; hal met meterkast en fietsenberging; woonkamer van maar liefst 35 m2 met een open spiltrap naar de verdieping en tuindeuren die de woonkamer met de zonnige stadstuin verbinden; keuken in de aanbouw, uitgevoerd met inbouwapparatuur; badkamer met toilet en een ruime inloopdouche; daarachter een bijkeuken met de cv ketel en de wasmachine-aansluiting.

Op de verdieping treft u twee slaapkamers en een een tweede toilet.

Wij begrijpen wel waarom er in deze omgeving bijna nooit iets te koop staat. Het is fantastisch wonen op deze plek!

Voor meer informatie verwijzen wij u graag naar onze website. Hier vindt u een uitgebreide presentatie van deze woning.

Voor het plannen van een bezichtiging, neem contact op met Bert Bimmel Makelaardij (0118-414014) en wij geven u graag een rondleiding in de woning.

## Overdracht

Vraagprijs	€ 209.000 k.k.
Status	Beschikbaar

## Bouw

Object type	Eengezinswoning, tussenwoning
Soort bouw	Bestaande bouw
Bouwjaar	1910
Soort dak	Zadeldak bedekt met pannen

## Oppervlakte en inhoud

Woonoppervlakte	75 m <sup>2</sup>
Perceeloppervlakte	90 m <sup>2</sup>
Inhoud	295 m <sup>3</sup>

## Indeling

Aantal slaapkamers	3 kamers (2 slaapkamers)
Aantal badkamers	1 badkamer
Badkamervoorzieningen	Toilet, wastafel, inloopdouche
Aantal woonlagen	2 woonlagen
Voorzieningen	Tv-kabel, dakraam

## Energie

Energie label	3 kamers (2 slaapkamers)
Isolatie	Dubbel glas
Verwarming	Cv-ketel
Warm water	Cv-ketel
Cv-ketel	Nefit ecomline hr cw3 combiketel gas gestookt uit 2004 (eigendom)

## Buitenruimte

Ligging

Aan water, aan rustige weg, in centrum, in woonwijk, beschutte ligging

Tuin

Patio atrium

Ligging tuin

Gelegen op het westen en

## Bergruimte

Schuur / berging

Inpandig

## Garage

Soort garage

Geen garage

## Parkeergelegenheid

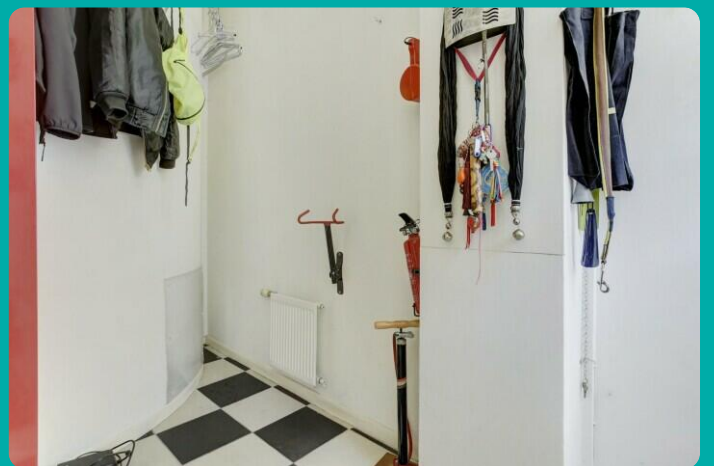
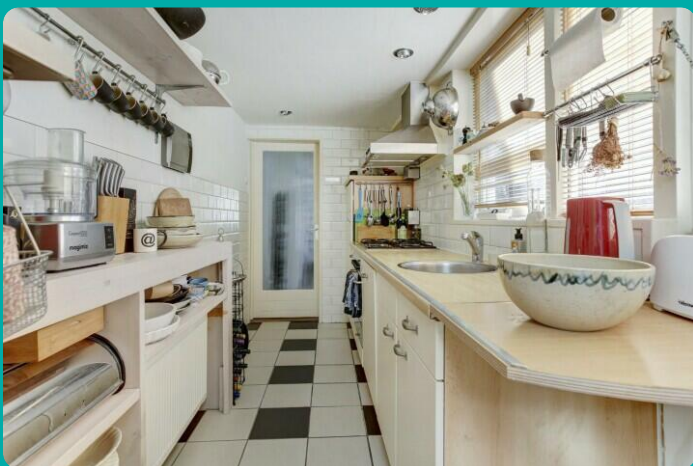
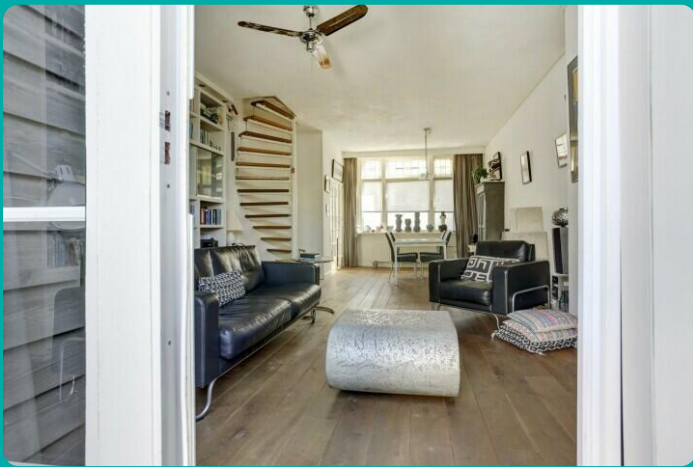
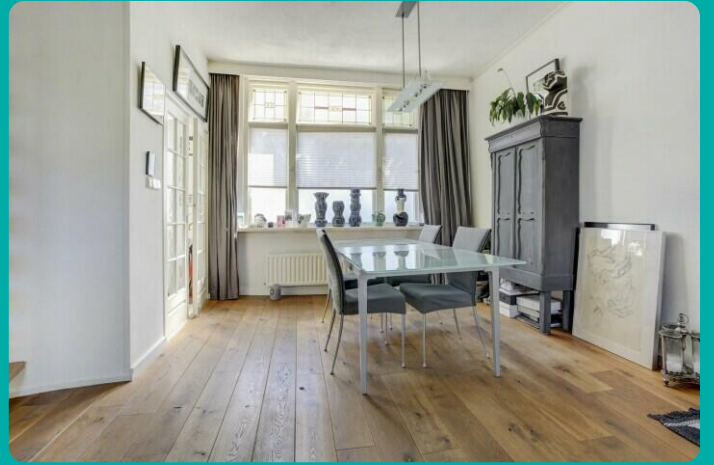
Soort parkeergelegenheid

Parkeervergunningen

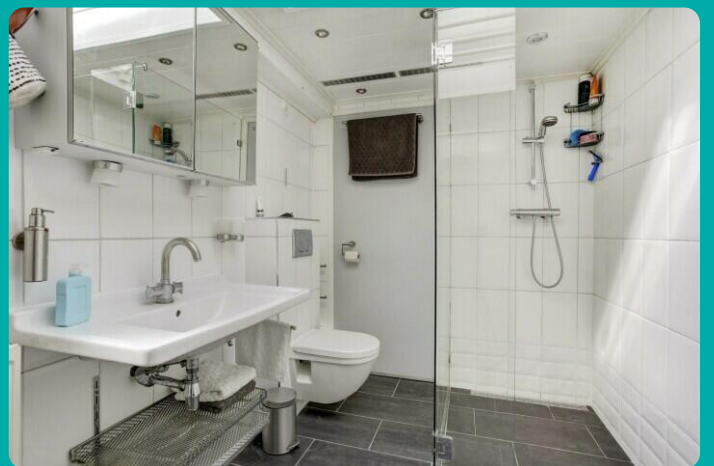
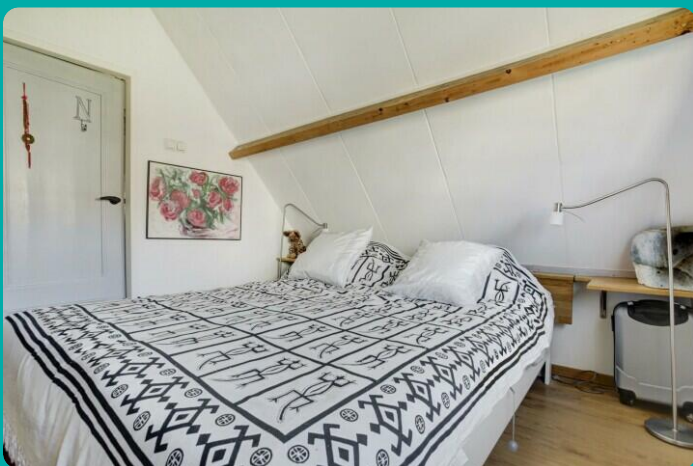
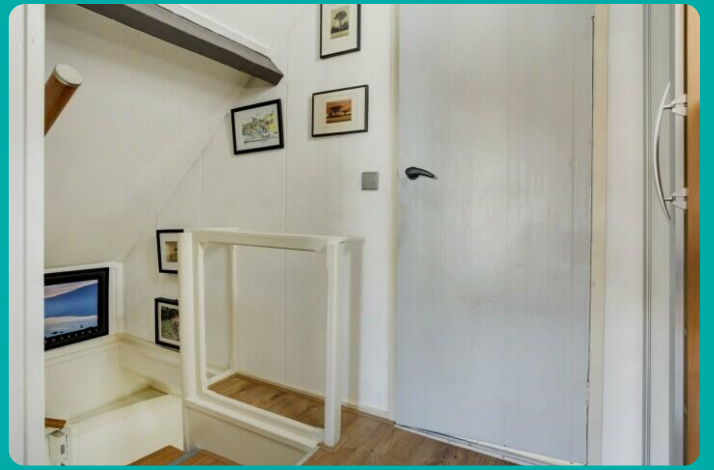




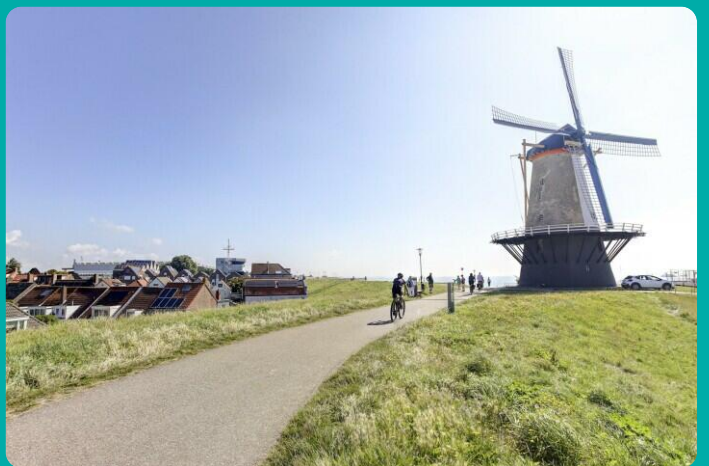
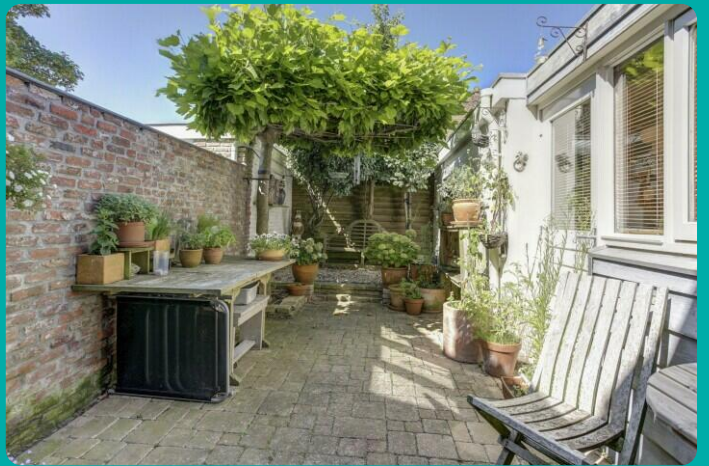








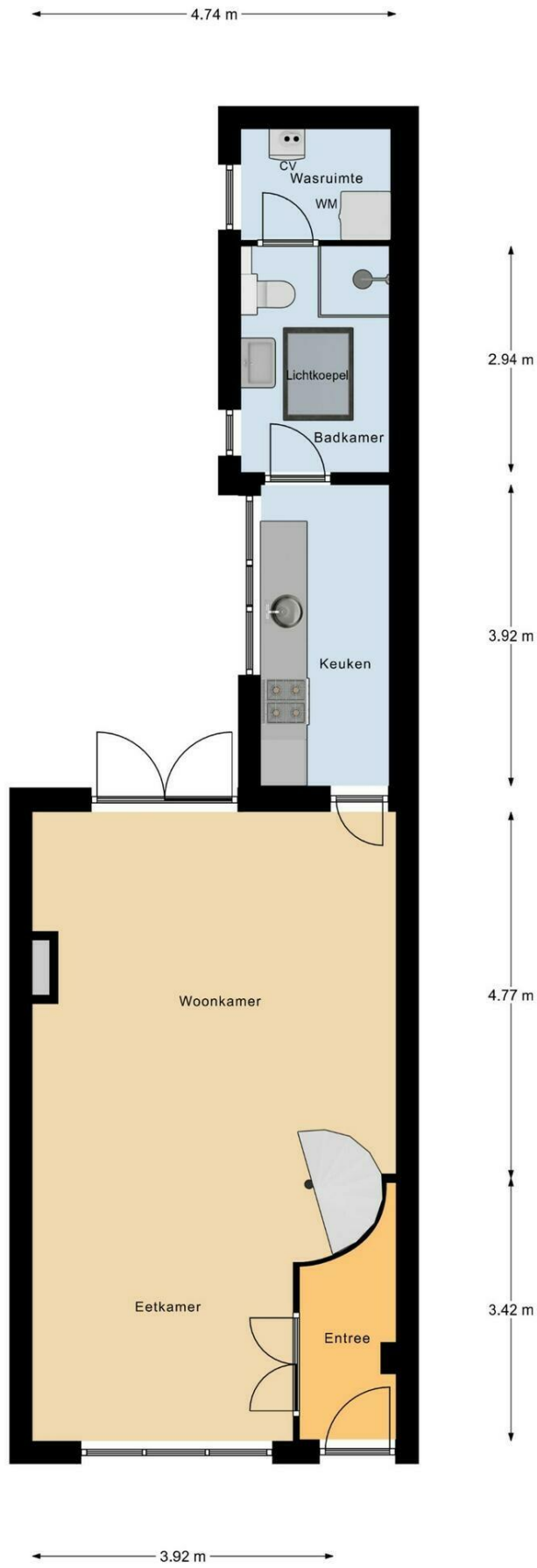






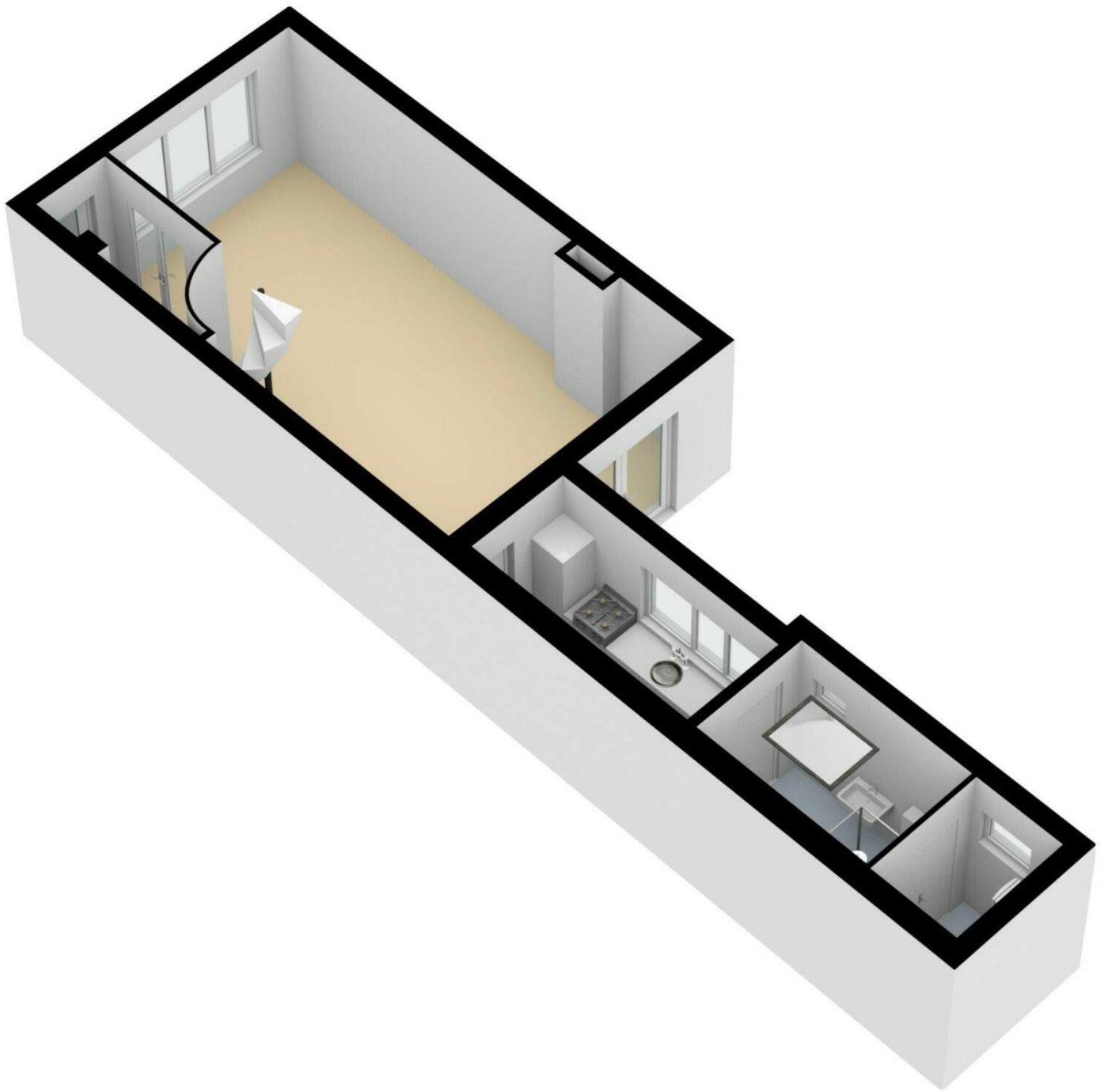




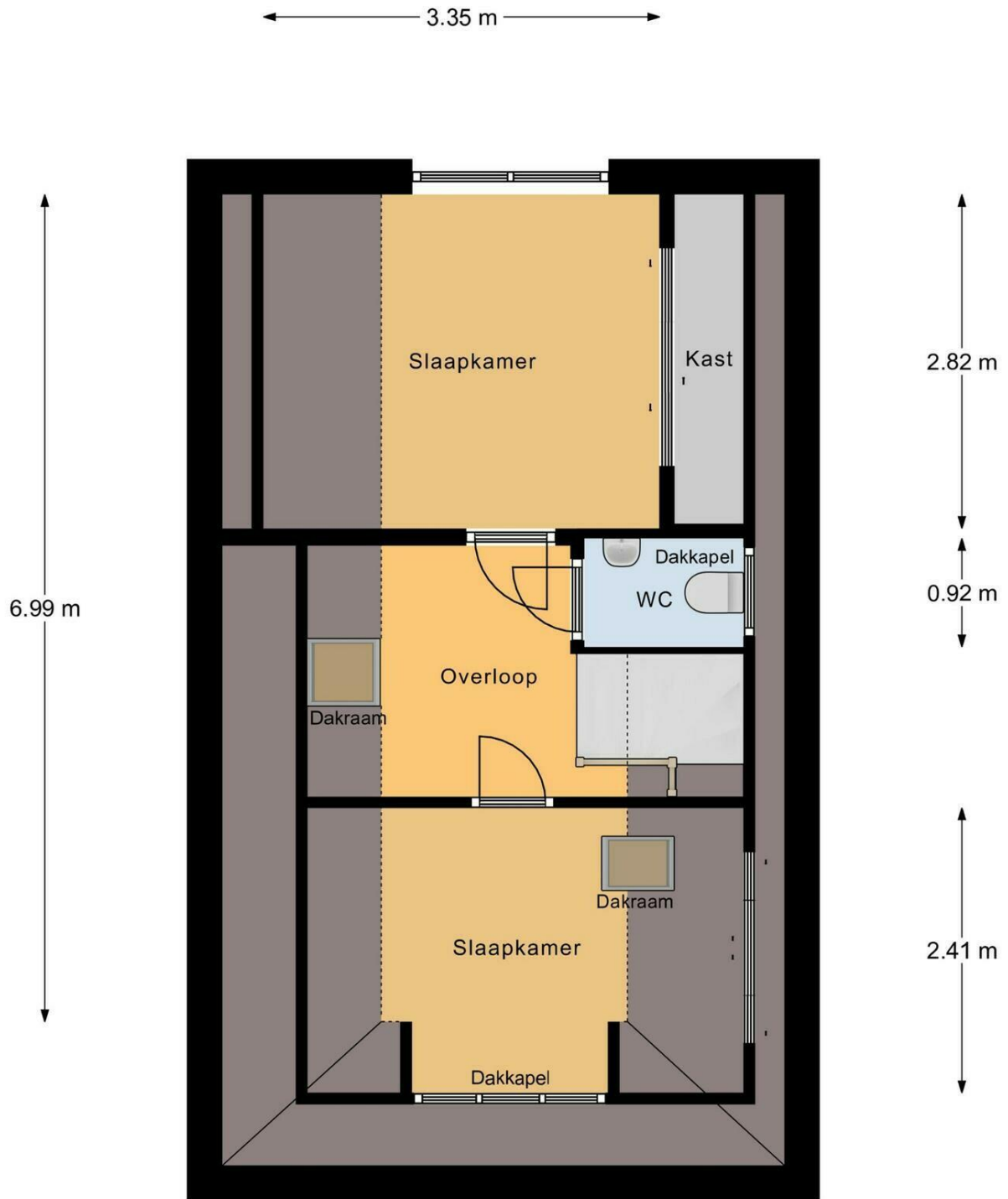


Begane Grond





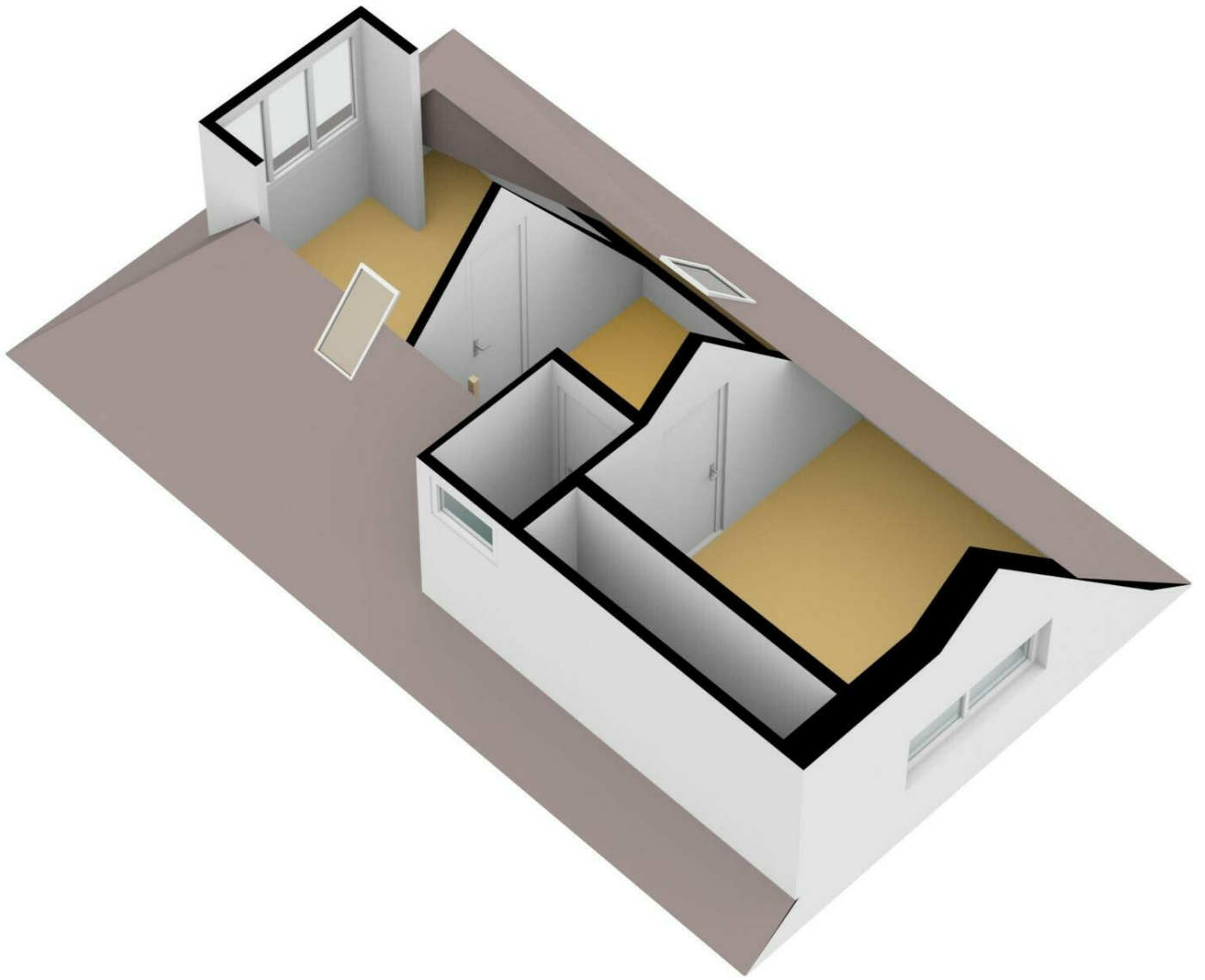




3.72 m

2.14 m

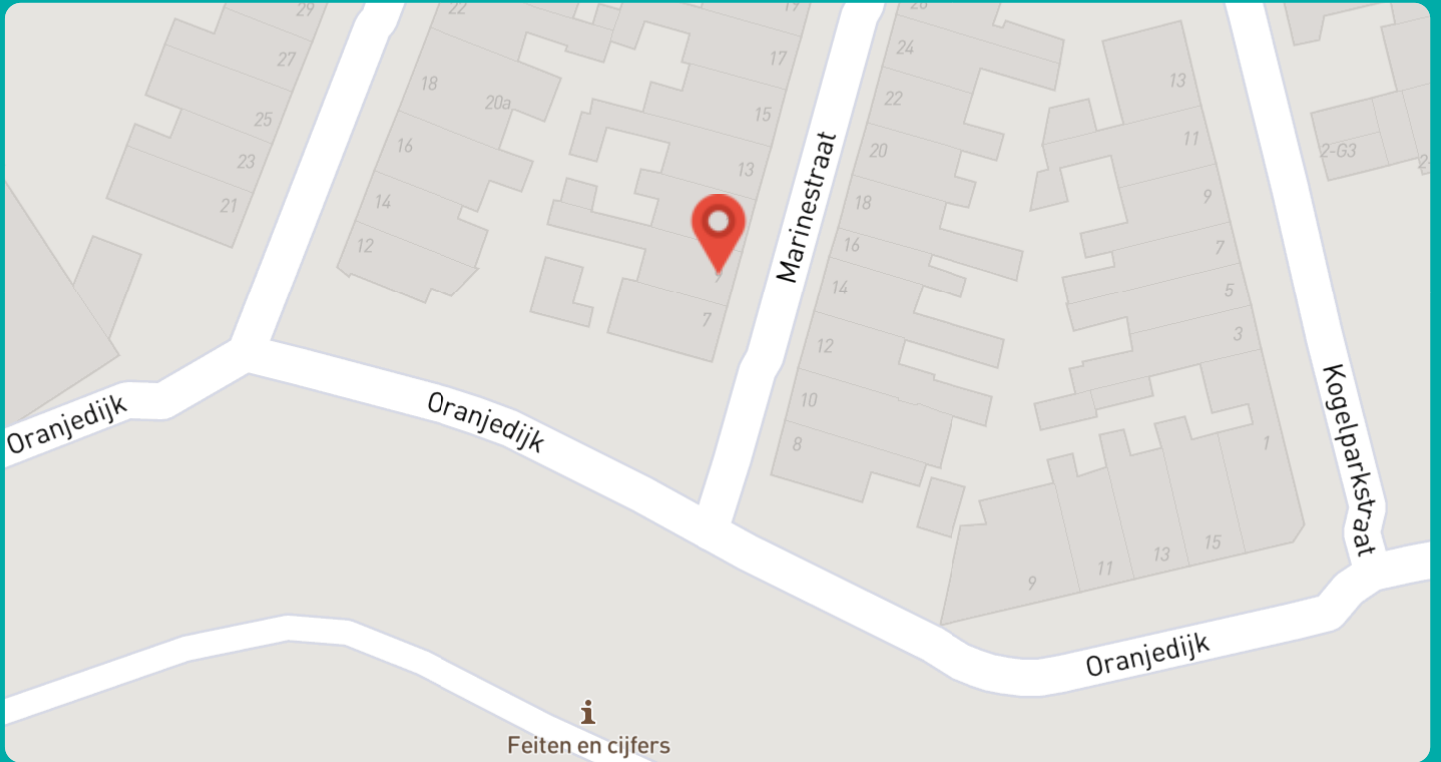
1e Verdieping



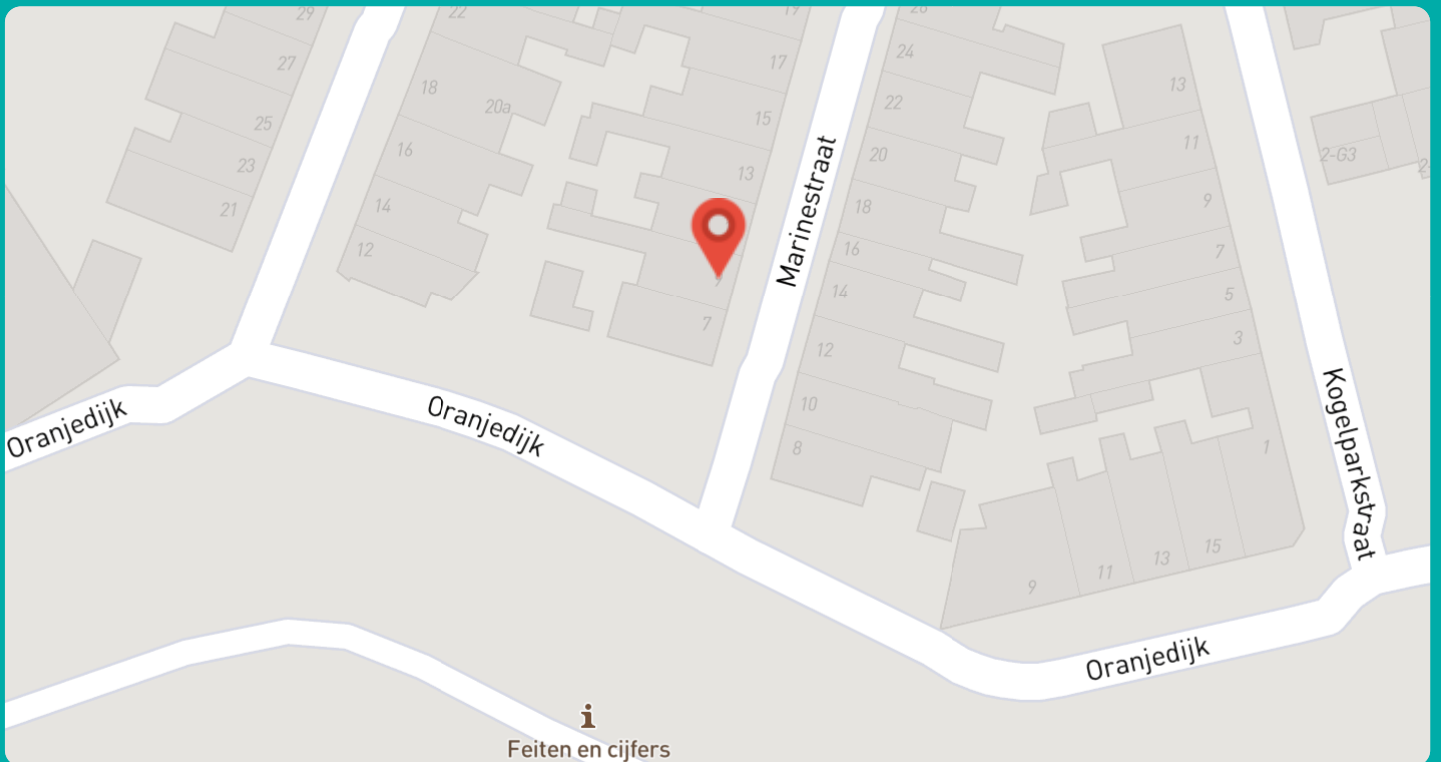


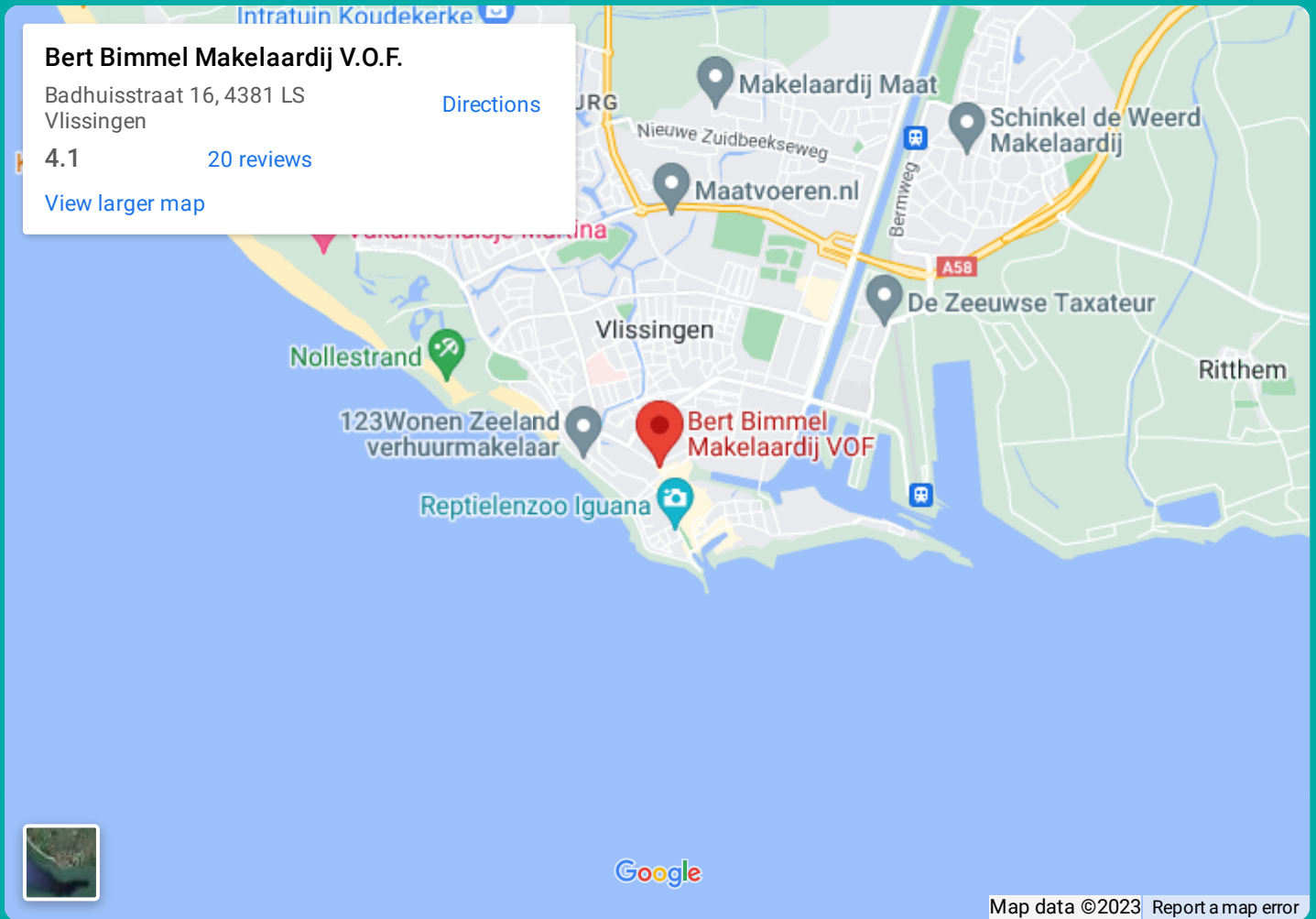
# Zonnegrenzen in de tuin

## Zonnegrenzen in juni (07:00)



## Zonnegrenzen in juni (20:00)





## Bert Bimmel Makelaardij

Badhuisstraat 16

4381 LS, Vlissingen

0118 - 414 014

www.bertbimmel.nl



Scan Mij!