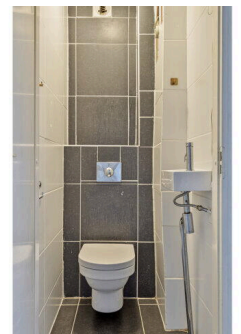


Alphen aan den Rijn

Marsdiep 213 | Vraagprijs € 269.000 k.k.

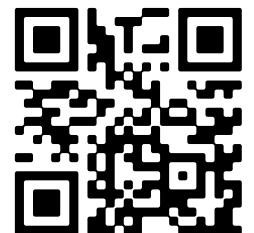


BESCHIKBAAR



Type object: Galerijflat, appartement
Bouwjaar: 1973
Woonoppervlakte: 72 m²
Inhoud: 239 m³
Aantal kamers: 3 kamers (2 slaapkamers)
Website: www.marsdiep213.nl


Houtman & de Vogel
Makelaars met pit



Omschrijving

Marsdiep 213, 2401 XE Alphen aan den Rijn

Dit goed onderhouden appartement aan Marsdiep 213 in Alphen aan den Rijn biedt maar liefst 72m² woonoppervlakte en is ideaal voor wie op zoek is naar ruimte en comfort. De woning beschikt over twee slaapkamers, een lichte woonkamer met directe toegang tot het zonnige balkon, en een nette keuken. Hoewel het appartement in prima staat verkeert, biedt het tevens mogelijkheden voor modernisering naar eigen smaak. Een externe berging is inbegrepen, wat extra opbergruimte biedt voor allerlei spullen. Deze woning is perfect voor zowel starters als mensen die gelijkvloers willen wonen.

De woning ligt in een rustige, maar goed bereikbare buurt. Diverse scholen en sportclubs bevinden zich op korte afstand, wat het ideaal maakt voor gezinnen. Voor het dagelijkse gemak zijn supermarkten en andere winkels in de nabije omgeving te vinden. De woning is uitstekend bereikbaar met het openbaar vervoer, met bushaltes op loopafstand en het treinstation op slechts enkele minuten rijden. Ook de uitvalswegen naar omliggende steden en het centrum van Alphen aan den Rijn zijn makkelijk bereikbaar, wat de locatie van Marsdiep 213 bijzonder aantrekkelijk maakt voor zowel werk als vrije tijd.

Entree:

De entree van de woning is aan de straatkant, via de gezamenlijke entree die zich aan de parkeerplaats bevindt. In dit portaal vindt u de brievenbussen en intercoms. Van hieruit heeft u toegang tot de trap of lift die u naar het appartement brengt. Bij binnenkomst in de hal, centraal gelegen in de woning, heeft u toegang tot alle ruimtes. Deze praktische hal is ideaal voor het opbergen van jassen en schoenen en vormt een aangename binnenkomst in de woning.

Woonkamer:

De woonkamer biedt een fijne, open indeling en wordt gekarakteriseerd door veel natuurlijk licht dat via de raampartijen rondom naar binnen valt. Dit zorgt voor een ruimtelijk en luchtig gevoel. De woonkamer biedt volop ruimte om een comfortabele zithoek en een eethoek te creëren. Via de grote raampartijen is er directe toegang tot het balkon, waar u kunt genieten van het buitenleven en een heerlijk weids uitzicht.

Keuken:

De afgesloten keuken is te vinden aan de voorzijde van de woning en grenst aan de hal. De keuken is voorzien van een L-vormig aanrechtblad en is uitgerust met een gasfornuis met afzuigkap, koelkast, vaatwasser, oven en een spoelbak. Er is voldoende opbergruimte in de lades en kastjes, waardoor de keuken praktisch is ingericht. Dankzij de ruimte en indeling biedt de keuken volop mogelijkheden om uw eigen kookplezier te ervaren.

Slaapkamers:

De woning beschikt over twee goed onderhouden slaapkamers. Beide kamers bieden voldoende ruimte voor een comfortabel bed en extra meubels, zoals een bureau of opbergmeubel. Door de grote ramen komt er veel natuurlijk licht binnen, waardoor de slaapkamers prettig verlicht zijn en een rustige sfeer uitstralen. Dit maakt ze tot een ideale plek om tot rust te komen na een drukke dag.

Sanitair:

De woning heeft een volledig betegelde badkamer die beschikt over een ruime douchecabine, dubbele wastafel en een opbergmeubel. Daarnaast is er een aparte toiletruimte, wat extra gemak biedt. De badkamer is goed onderhouden en biedt de basis voor een aangename verzorging. Er is tevens een witgoed aansluiting aanwezig voor het gemak van

wassen binnen de woning.

Externe berging:

Naast de woonruimte beschikt dit appartement over een externe berging, die zich in het pand bevindt. Deze berging biedt extra opbergruimte voor bijvoorbeeld fietsen, gereedschap of andere spullen die u niet dagelijks nodig heeft. De berging is makkelijk bereikbaar en is een waardevolle toevoeging aan de woning, waardoor u geen ruimte in huis hoeft op te offeren voor extra opbergruimte.

Buitenruimte:

Vanuit de woonkamer heeft u toegang tot het balkon, waar u kunt genieten van een weids uitzicht over de buurt. Het balkon biedt de perfecte plek om buiten te zitten en van de frisse lucht te genieten. Dankzij de ligging kunt u hier in alle rust ontspannen, terwijl u tegelijkertijd een mooi overzicht heeft van de omgeving.

Bijzonderheden:

- Woonoppervlakte: 72,40m²
- Externe berging: 6,40m²
- Inhoud: 239,18m³

- Twee ruime slaapkamers
- Lichte woonkamer met toegang tot het royale balkon
- Afgesloten keuken met moderne apparatuur (gasfornuis, afzuigkap, koelkast, vaatwasmachine, oven)
- Badkamer met ruime douchecabine en dubbele wastafel
- Separaat toilet
- Externe berging aanwezig
- Balkon met weids uitzicht
- Dichtbij supermarkten, scholen, sportclubs en openbaar vervoer
- Goed bereikbaar met openbaar vervoer en uitvalswegen

Kenmerken

Vraagprijs: € 269.000 k.k.

Aanvaarding: In overleg

Bouw

Object type: Galerijflat, appartement

Soort bouw: Bestaande bouw

Bouwjaar: 1973

Soort dak: Zadeldak

Oppervlakte en inhoud

Woonoppervlakte: 72 m²

Inhoud: 239 m³

Externe bergruimte: 6 m²

Gebouwgebonden buitenruimte: 17 m²

Indeling

Aantal kamers: 3 kamers (2 slaapkamers)

Aantal woonlagen: 1 woonlaag

Energie

Energie label: D

Verwarming: Blokverwarming

Buitenruimte

Ligging: In woonwijk

Tuin: Geen tuin

Bergruimte

Schuur berging: Inpandig

Soort parkeergelegenheid: Openbaar parkeren

Garage

Soort garage: Geen garage

VvE Checklist

Periodieke bijdrage:

Ja

Op de kaart



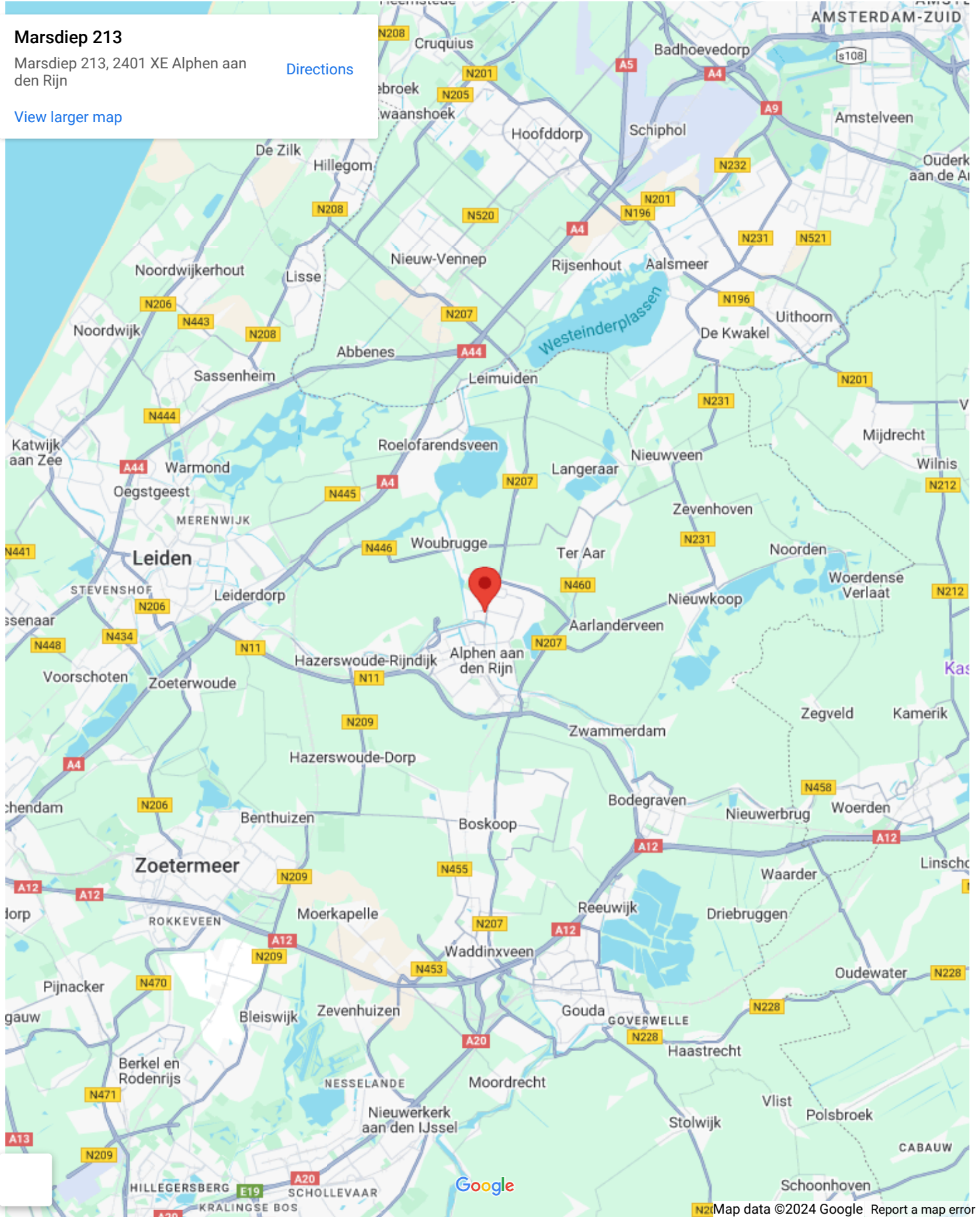
Op de kaart

Marsdiep 213

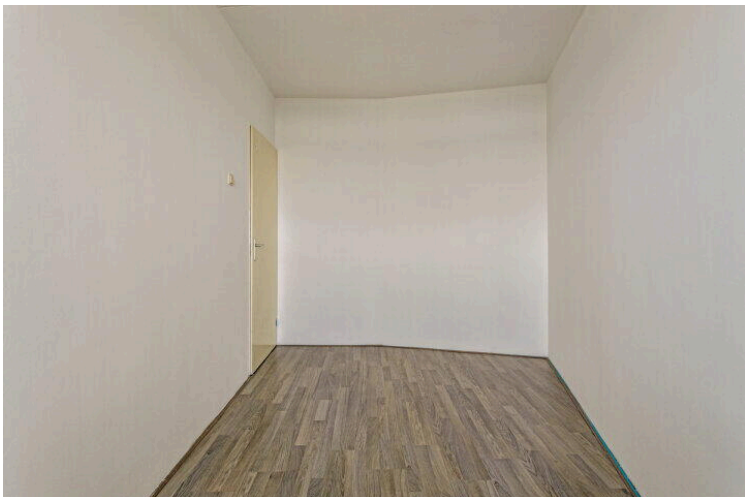
Marsdiep 213, 2401 XE Alphen aan den Rijn

[Directions](#)

[View larger map](#)









Aan de plattegronden kunnen geen rechten worden ontleend
 © Zibber www.zibber.nl

1.80 m

3.57 m



Berging

Aan de plattegronden kunnen geen rechten worden ontleend
© Zibber www.zibber.nl

Marsdiep 213

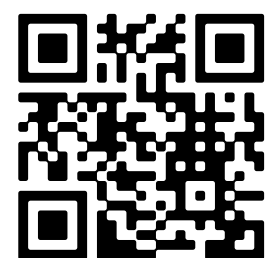
www.marsdiep213.nl



Houtman & de Vogel Makelaardij

Euromarkt 3
2408 BA, Alphen aan den Rijn

www.houtmandevogel.nl
0172 - 234 406



Scan Mij!