
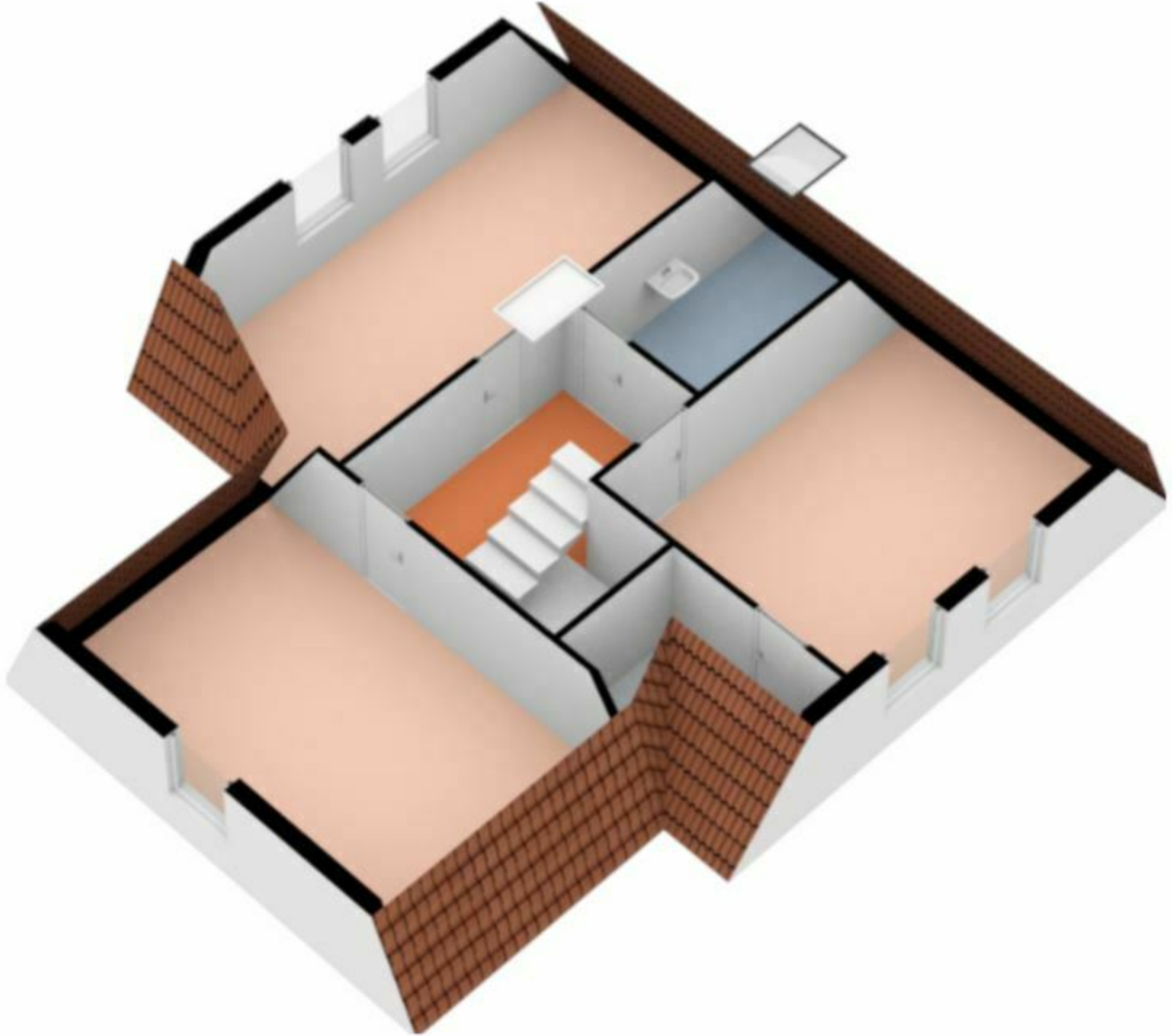
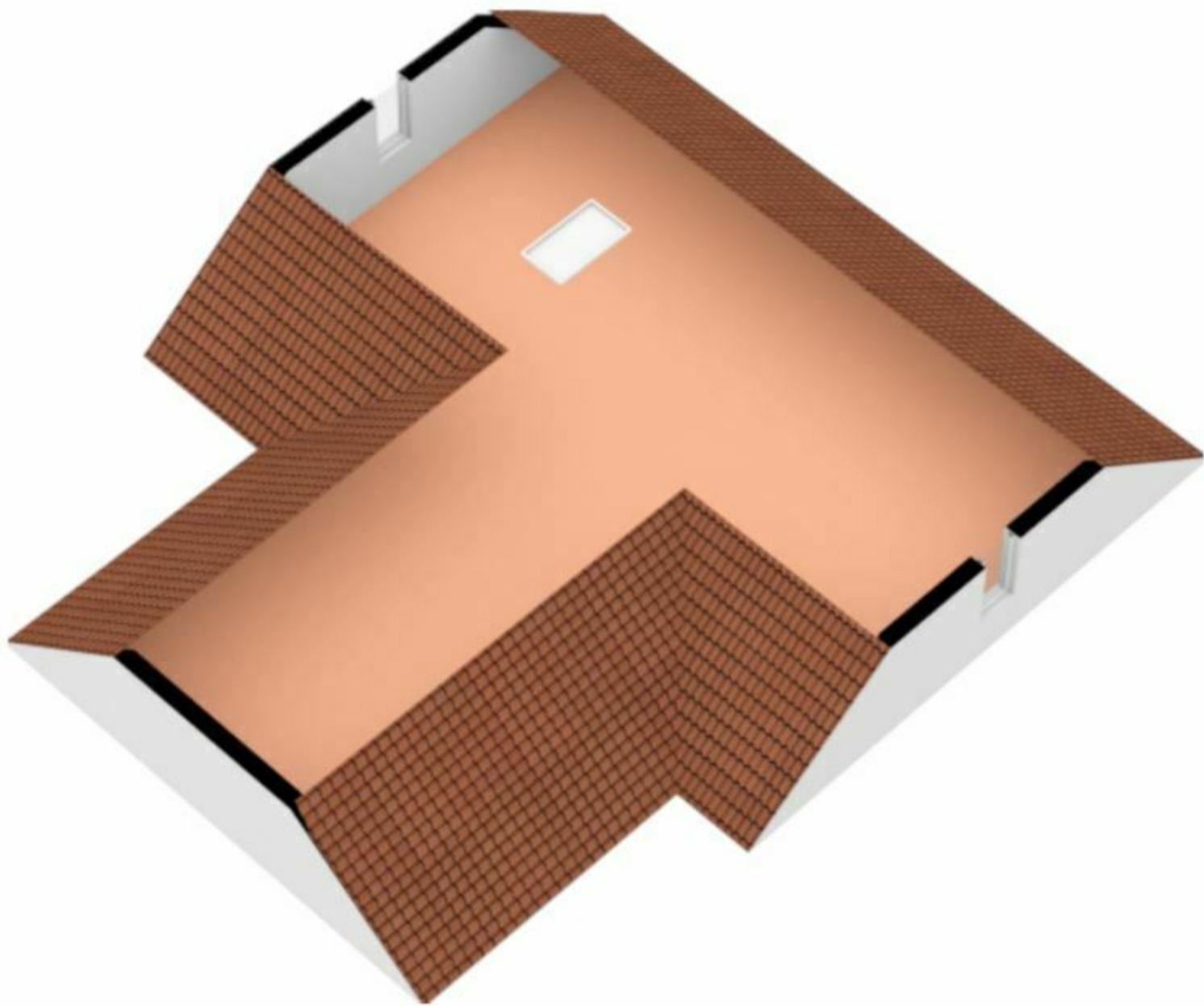


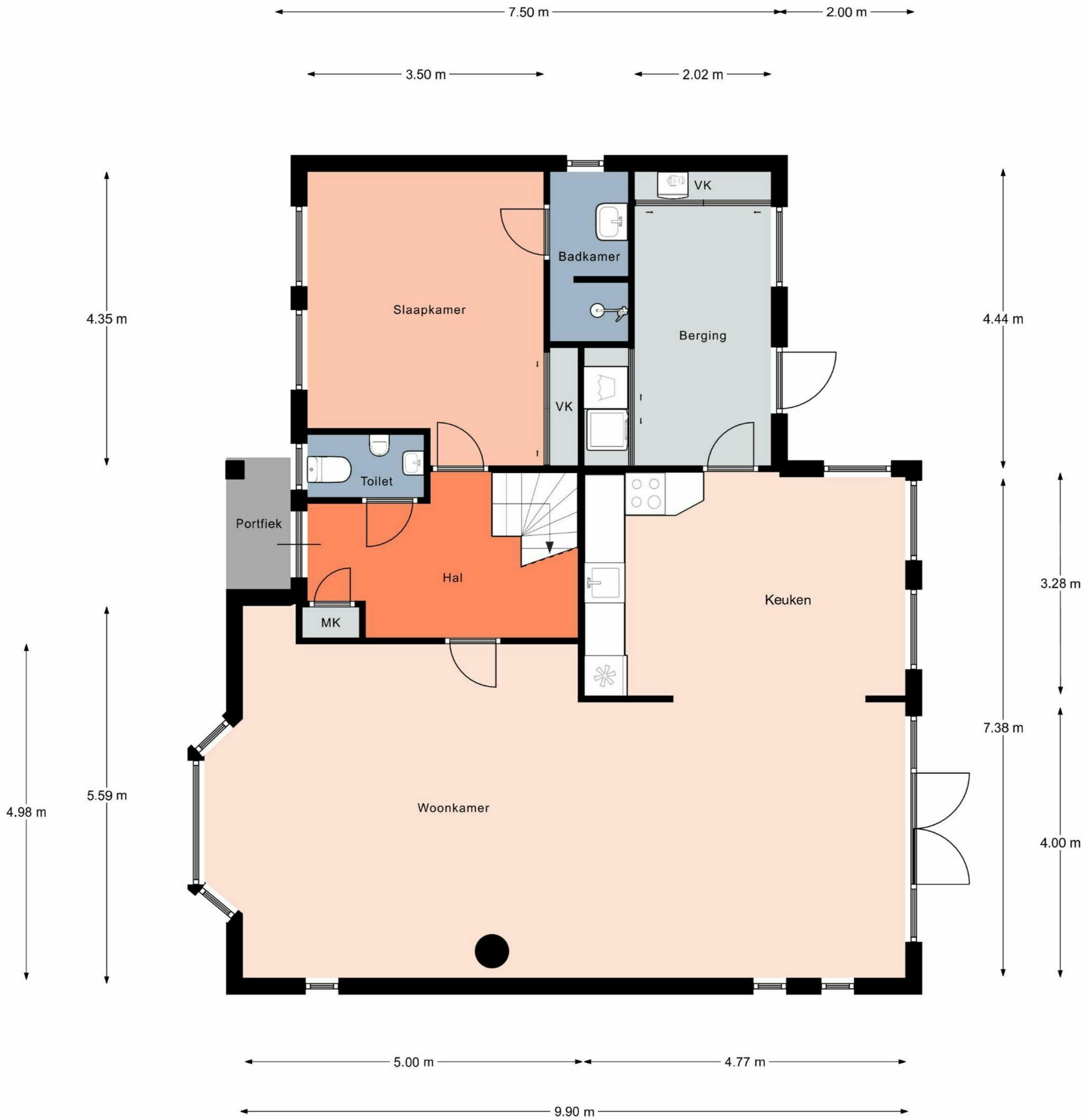
<p>12345 Deze kaart is noordgericht</p> <p>25 Perceelnummer</p> <p>Huisnummer</p> <p>— Vastgestelde kadastrale grens</p> <p>— Voorlopige kadastrale grens</p> <p>— Administratieve kadastrale grens</p> <p>— Bebouwing</p>	<p>Schaal 1: 500</p> <p>Kadastrale gemeente Opmeer</p> <p>Sectie X</p> <p>Perceel 631</p>	
--	---	---

Voor een eensluitend uittreksel, geleverd op 15 november 2022  
De bewaarder van het kadaster en de openbare registers

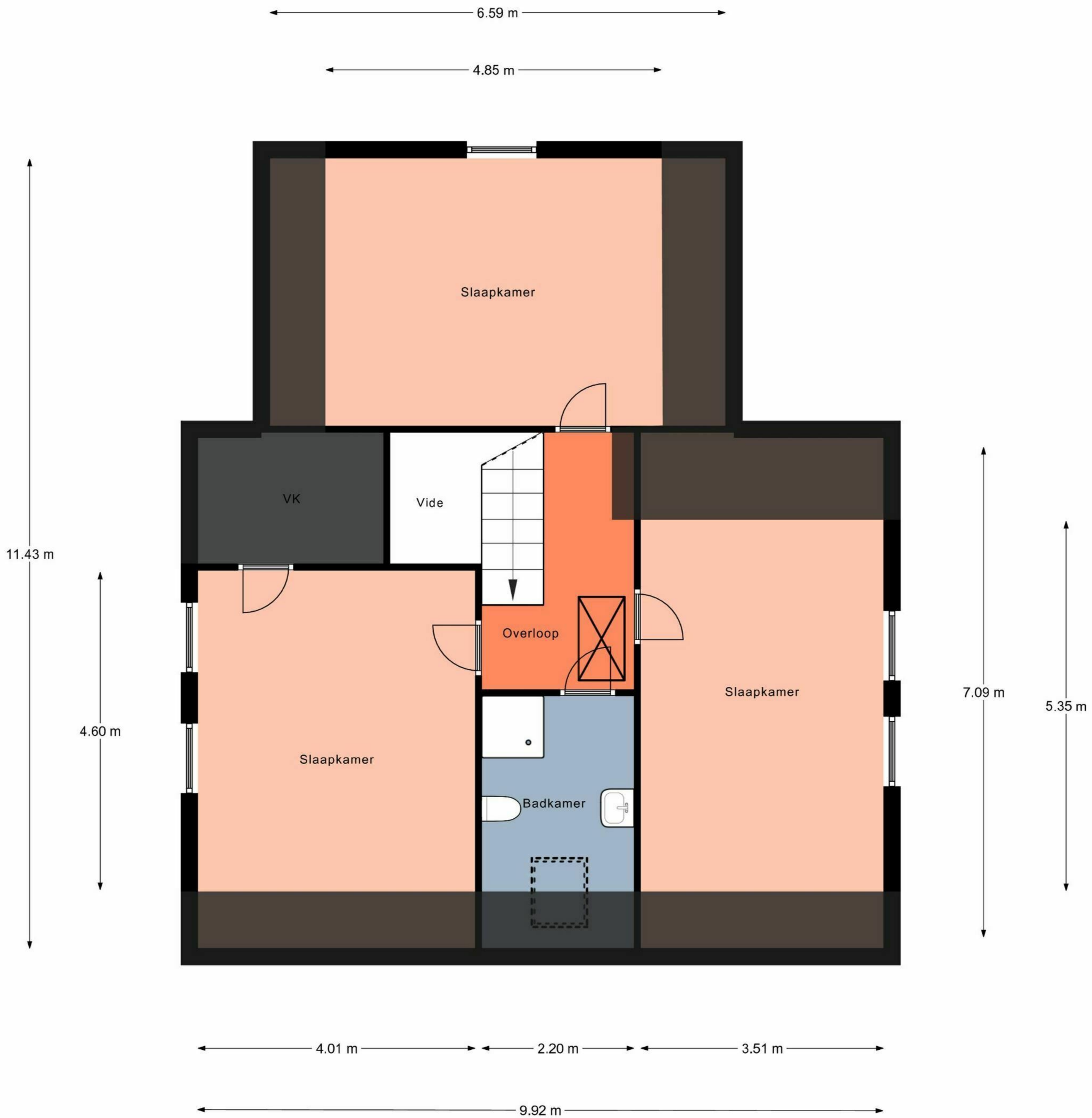
Aan dit uittreksel kunnen geen betrouwbare maten worden ontleend.  
De Dienst voor het kadaster en de openbare registers behoudt zich de intellectuele eigendomsrechten voor, waaronder het auteursrecht en het databankenrecht.





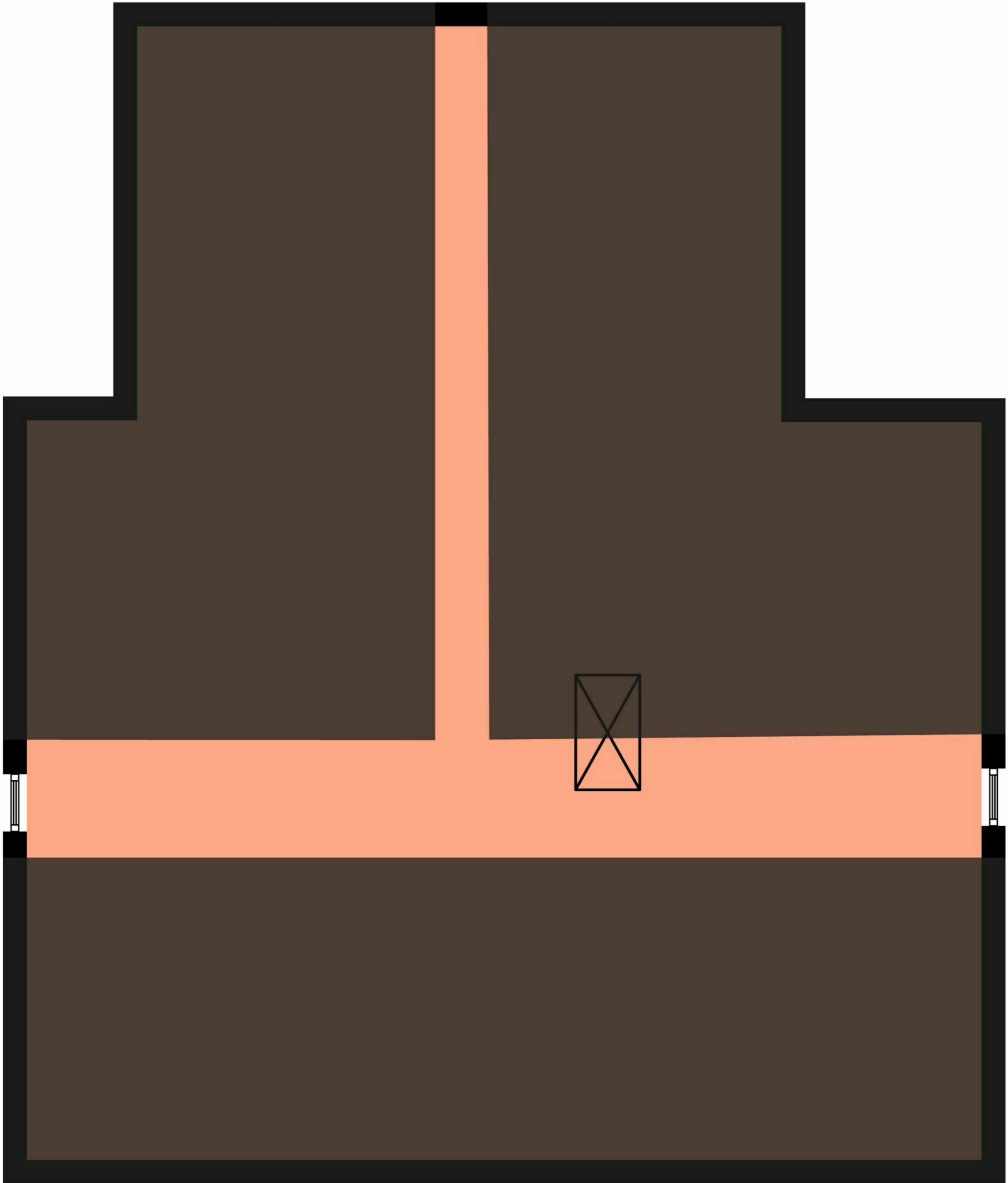


Aan de plattegronden kunnen geen rechten worden ontleend.  
 © Relax [www.relax.nl](http://www.relax.nl)



Aan de plattegronden kunnen geen rechten worden ontleend.  
 © Relax [www.relax.nl](http://www.relax.nl)

0.54 m



1.04 m

Aan de plattegronden kunnen geen rechten worden ontleend.  
© Realax [www.realax.nl](http://www.realax.nl)