

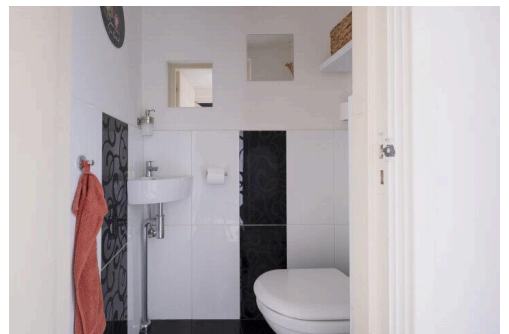
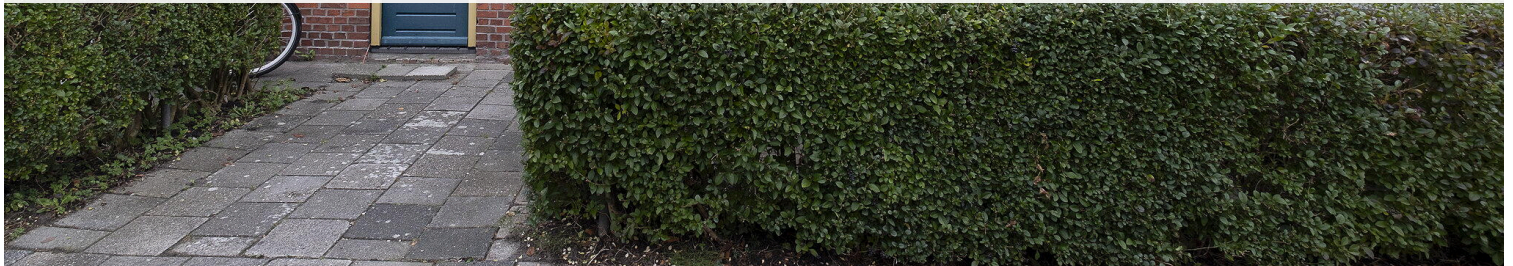
# Groningen

Meidoornpad 50 | Vraagprijs Op aanvraag



**BESCHIKBAAR**

[WWW.MEIDOORNPAD50.NL](http://WWW.MEIDOORNPAD50.NL)



Type object:

Woonoppervlakte: m<sup>2</sup>

Aantal kamers:

Website: [www.meidoornpad50.nl](http://www.meidoornpad50.nl)



# Omschrijving

## Meidoornpad 50, 9713 NP Groningen

Wauw, deze sfeervolle tussenwoning is perfect voor wie opzoek is naar een instapklare woning op een gezellige locatie! De woning is keurig onderhouden en beschikt onder andere over een moderne keuken, lichte woon-/ eetkamer, 2 slaapkamers, nette badkamer, handige berging en een fijne tuin. De locatie is ideaal, het UMCG en bruisende centrum zijn vlot bereikbaar.

De woning bevindt zich in de gezellige dorpse wijk 'het Blauwe dorp' ten noordoosten van het centrum van Groningen, wonen in deze wijk staat garant voor gezellig wonen in de buurt van vele voorzieningen! Zo vind je in de buurt diverse winkels, horecagelegenheden, sportvoorzieningen en speeltuinen. Daarnaast bevinden het Pioenpark en Oosterpark zich op loopafstand, heerlijke plekken voor een ontspannen wandeling. Ook ben je met de fiets binnen 5 minuten in het bruisende centrum en bij het UMCG. De woning is goed bereikbaar met zowel de auto als het openbaar vervoer, diverse bushaltes bevinden zich op steenworpafstand!

### INDELING

#### Begane grond:

Binnenkomst via de entree/ hal met meterkast, de hal geeft toegang tot de royale en gecombineerde woon-/ eetkamer met open keuken. Deze ruimte is in totaal ca. 28 m<sup>2</sup> ruim en beschikt over een hele fijne sfeer en veel lichtinval. De keuken is modern uitgevoerd en beschikt over veel kastruimte en diverse inbouwapparatuur zoals o.a. een vaatwasser, koelkast, oven en luxe inductie kookplaat met afzuigkap. De openslaande deuren in de keuken geven toegang tot de heerlijke tuin. Aan de achterzijde van de woning vind je nog een halletje welke toegang geeft tot de toiletruime met fonteintje. Via deze hal heb je tevens toegang tot de tuin.

#### Eerste verdieping:

Via de trapopgang in de woonkamer heb je toegang tot de overloop op de eerste verdieping. Op deze verdieping bevinden zich twee fijne slaapkamers (waarvan één momenteel in gebruik is als inloopkast) en de badkamer. De badkamer is netjes uitgevoerd en beschikt over een groot dakraam, ruim bad, douche, wastafelmeubel en spiegelkast. Daarnaast heb je vanuit de grootste slaapkamer toegang tot een vaste kast, hier bevindt zich ook de (in 2023) vernieuwde cv-ketel.

#### Zolderberging:

Via een vlizotrap in de kleinste slaapkamer (huidige inloopkast) heb je toegang tot de handige (en verrassend ruime) zolder met groot dakraam, deze ruimte biedt diverse mogelijkheden maar is uiteraard ook zeer geschikt als bergruimte.

### VERDER

De woning beschikt over een gezellige voortuin en heerlijke achtertuin van ca. 24 m<sup>2</sup>, dit is dé perfecte plek om heerlijk te genieten van de buitenlucht. De tuin is bereikbaar via de keuken, hal aan de achterzijde en een achterom. Daarnaast bevindt zich in de tuin een handige berging, momenteel zit hier ook de aansluiting voor de wasmachine/ droger.

### KENMERKEN

- Instapklare tussenwoning in gezellige woonwijk
- Top locatie, dichtbij het UMCG en bruisende centrum
- Royale woon-/ eetkamer
- Open keuken met diverse inbouwapparatuur

- 2 slaapkamers
- CV ketel uit 2023
- Ruime zolder
- Heerlijke tuin voorzien van berging

## Kenmerken

Vraagprijs:

Op aanvraag

## Bouw

## Oppervlakte en inhoud

# Op de kaart

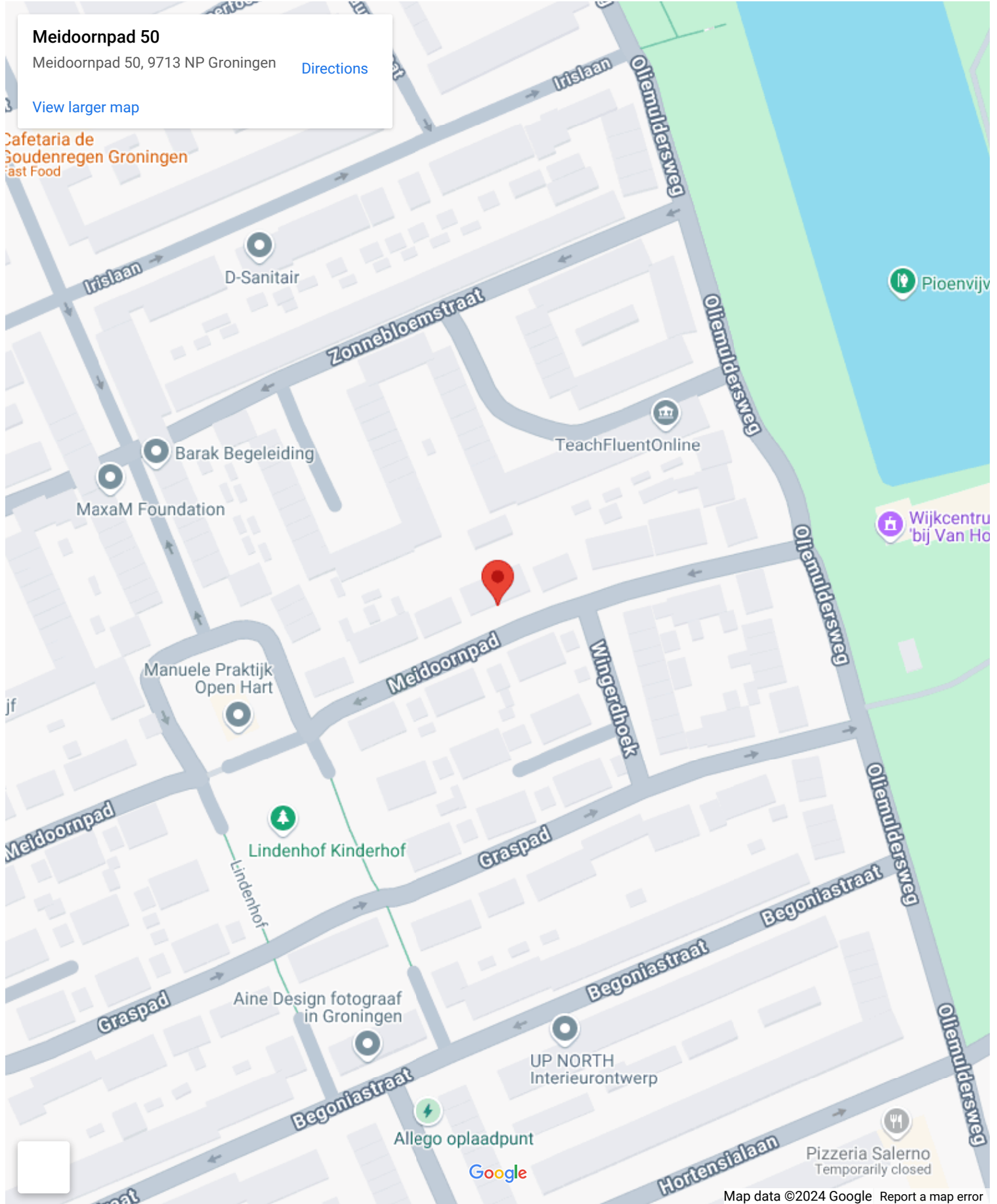
## Meidoornpad 50

Meidoornpad 50, 9713 NP Groningen

[Directions](#)

[View larger map](#)

Cafeteria de  
Soudenregen Groningen  
Fast Food





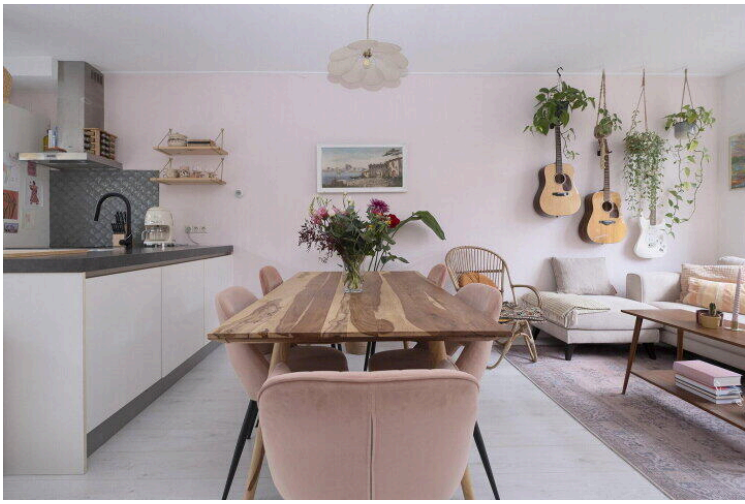


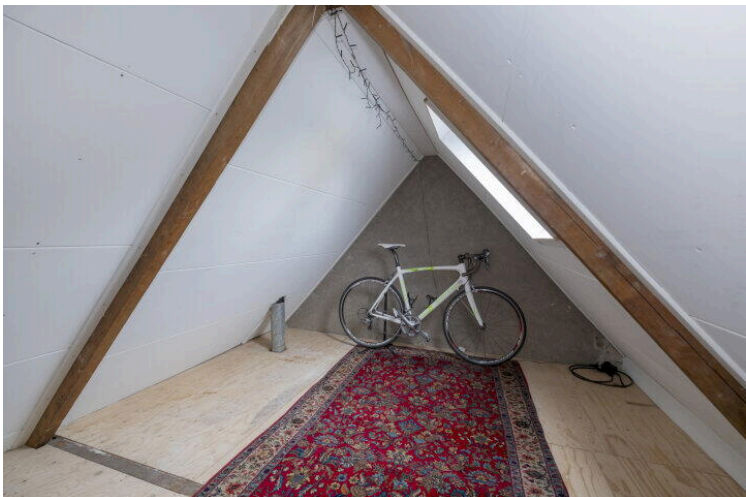
DIT WAS EEN KORTE IMPRESSIE,  
KIJK GAUW VERDER VOOR EEN  
COMPLETE FOTO PRESENTATIE!

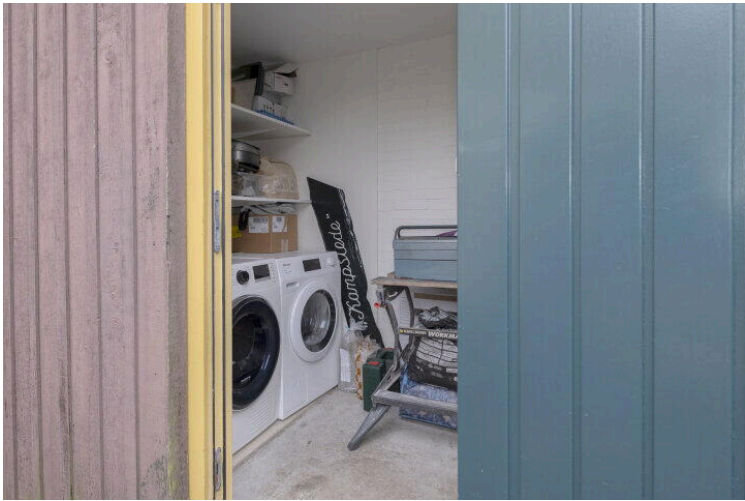
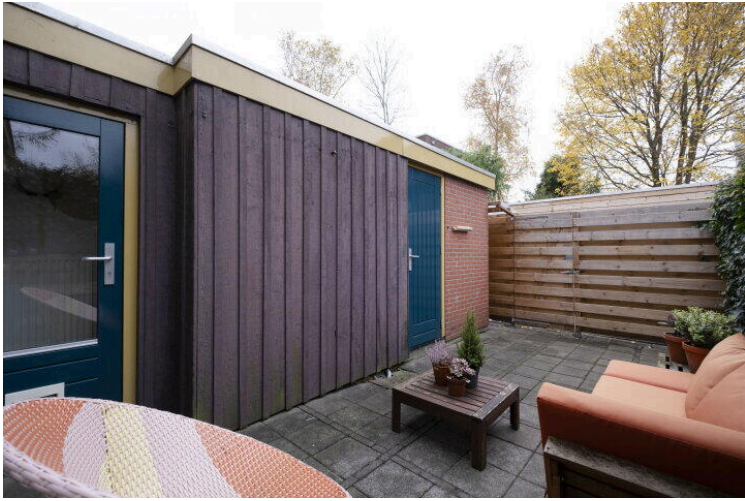


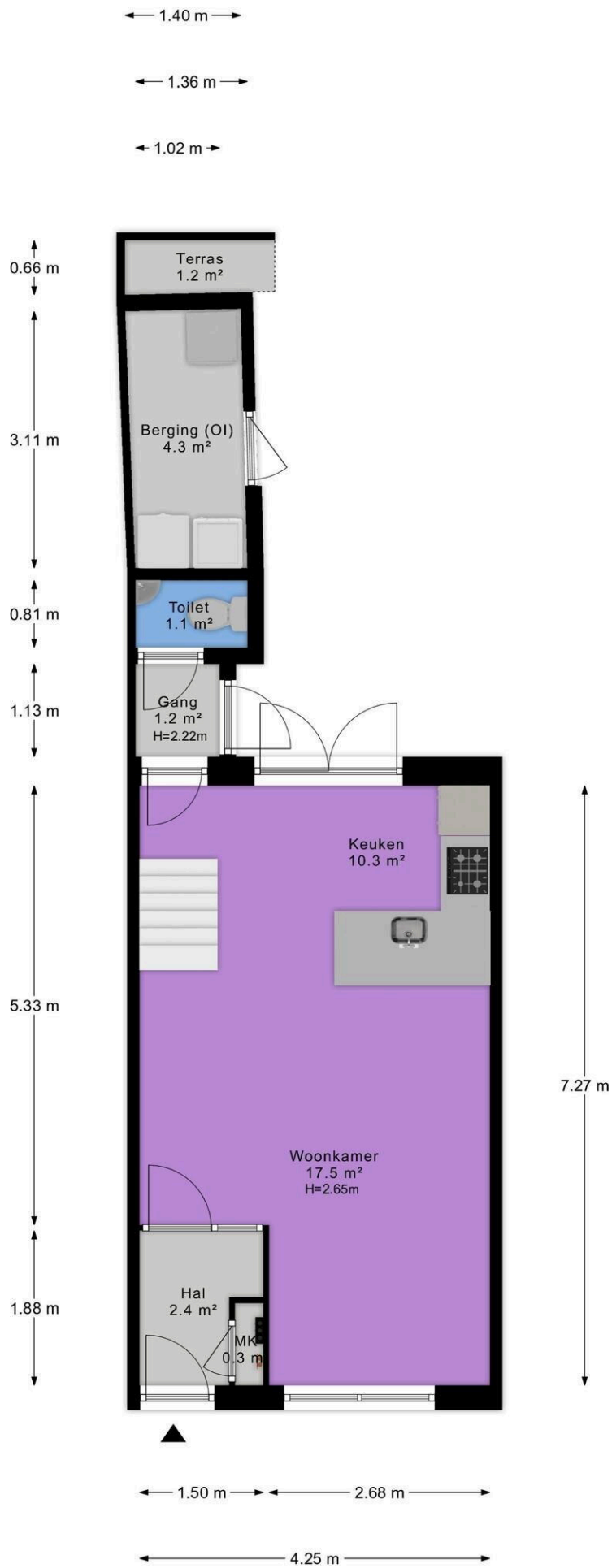










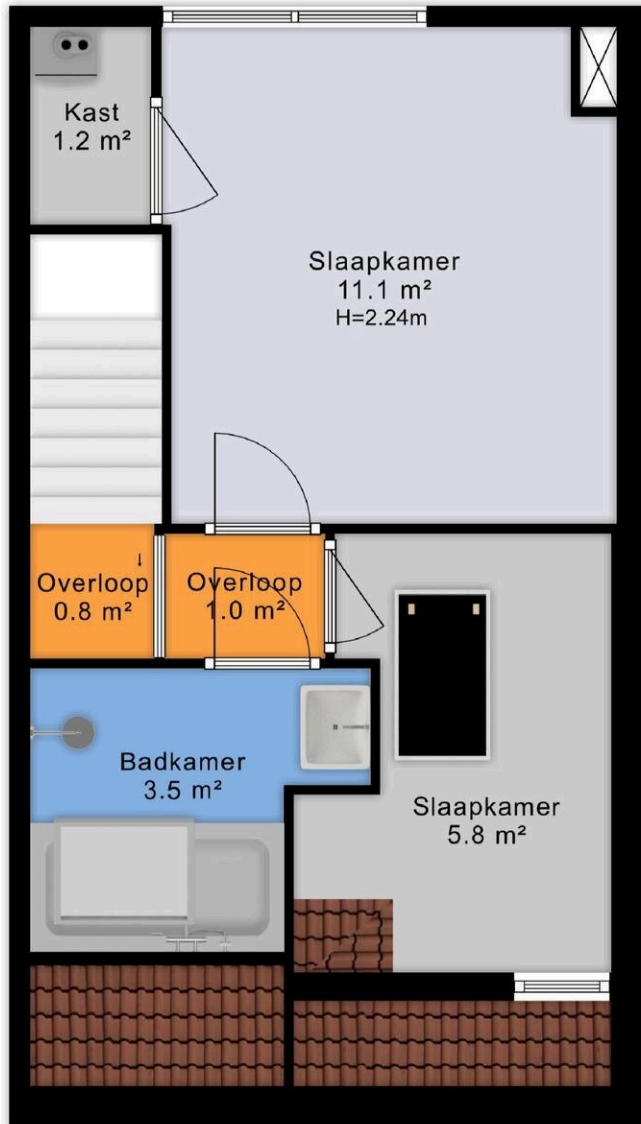


◀ 0.86 m ▶ ← 3.24 m →

◀ 0.93 m ▶ ← 3.16 m →

◀ 0.88 m ▶ ← 1.14 m → ← 1.96 m →

1.40 m  
3.01 m  
0.89 m  
0.83 m  
2.01 m  
1.26 m

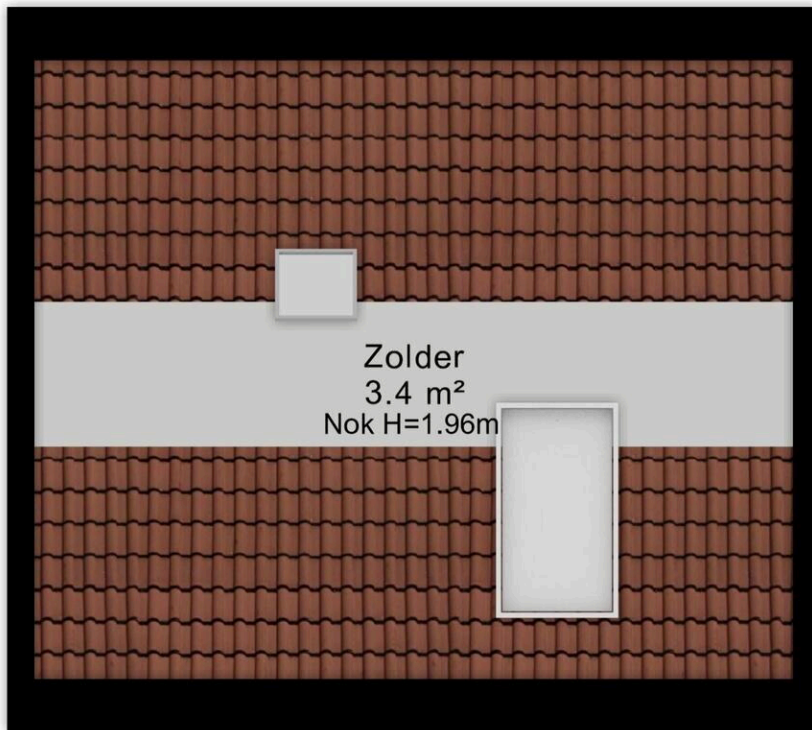


3.53 m  
6.72 m  
3.12 m  
7.53 m

← 2.42 m → ← 1.64 m →

← 1.80 m → ← 2.25 m →

← 4.25 m →



↑ 3.46 m ↓

# Meidoornpad 50

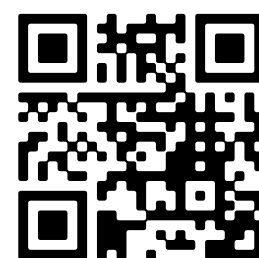
[www.meidoornpad50.nl](http://www.meidoornpad50.nl)



## Namaco Groningen

Paterswoldseweg 290  
9727 BW, Groningen

[www.namaco-groningen.nl](http://www.namaco-groningen.nl)  
050 - 205 30 80



Scan Mij!