

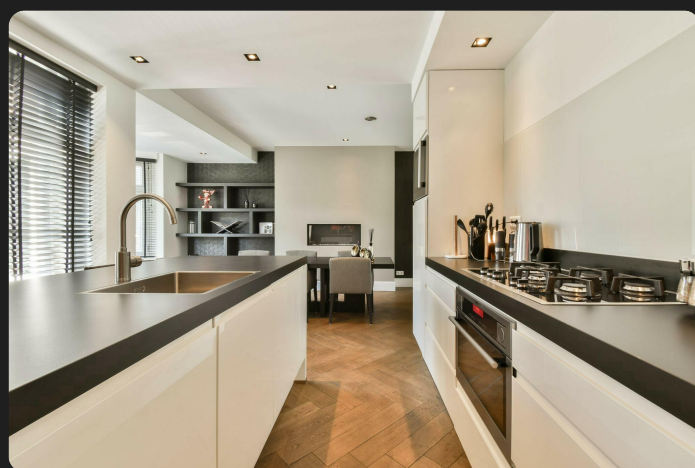
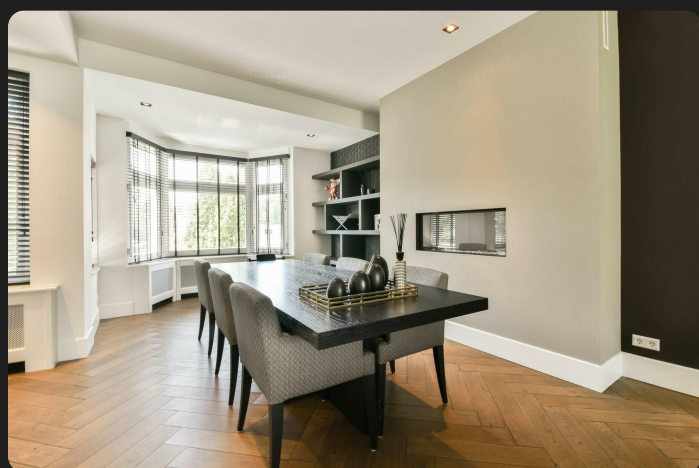


Buitenveldertselaan 101  
1082 VB, Amsterdam  
020 - 428 0801  
[www.telkropmakelaars.nl](http://www.telkropmakelaars.nl)



[www.michelangelostraat7-ii.nl](http://www.michelangelostraat7-ii.nl)

Klik hier voor de Online Woningbrochure



🏠 Adres: Michelangelostraat 7 II, Amsterdam

€ Vraagprijs: € 2.150.000 k.k.

🏠 Woonoppervlakte: 215 m<sup>2</sup>

📏 Perceeloppervlakte: 0 m<sup>2</sup>

🛏️ Kamers: 7 kamers (5 slaapkamers)



📱 Scan Mij!

\*\*\*This Property is listed by a MVA Certified Expat Broker\*\*\* Please find English translation below.

Zeer hoogwaardig gerenoveerd, fantastisch drie laags bovenhuis van circa 215 m<sup>2</sup> met eigen entree en dakterras op een top locatie in Oud Zuid!

Het huis kent een ongekennde luxe en is ruimtelijk ingedeeld. Om een optimaal leefgenot te realiseren is er uitsluitend gekozen voor hoogwaardige materialen en is er kosten noch moeite gespaard tijdens de renovatie. De woning is onder andere voorzien van vloerverwarming in badkamers, gestoffeerde trappen, een parketvloer waarvan deels in visgraat gelegd, luxe keuken met diverse apparatuur, zoals een wijnklimaatkast, oven en magnetron. Verder is er een gashaard, inbouwspots, drie luxe badkamers, een inloopkast, inbouwspeakers met Sonos, optimale isolatie, een uitgebreid Domotica systeem van Bang & Olufsen met bedieningspanelen op elke verdieping, video intercom, etc.

De woning heeft een eigen entree en bevindt zich op de tweede, derde en vierde verdieping en heeft een woonoppervlak van circa 215 m<sup>2</sup> en 35 m<sup>2</sup> buitenruimten (NEN rapport aanwezig). De woning heeft 4 slaapkamers en 3 badkamers. Door de vele ramen en mooie hoge ruimtes, is er een enorme lichtinval en een prachtig uitzicht.

#### INDELING:

Vanuit de eigen entree op de begane grond loopt u naar de tweede etage met een royale hal met toilet en meterkast en heeft u toegang tot de woonkamer middels twee stalen designdeuren. De woonkamer is een grote lichte ruimte met een hoog plafond en is voorzien van een visgraat parketvloer. Aangrenzend aan de woonkamer is er een fijne aparte kamer v.v. hoogwaardige eiken kastenwand, welke thans in gebruik is als study/werkkamer. Verder is er toegang tot het balkon via openslaande deuren. De electra, speakers, gashaard en alarm kunnen ook worden aangestuurd door het Domotica systeem. Dit kan ook voor de verwarming, maar hier is ook nog een aparte op afstand bedienbare thermostaat met timer voor te gebruiken.

Via de woonkamer komt u in de zeer luxe uitgevoerde keuken met diverse keukenapparatuur (o.a. magnetron, oven, vaatwasser en een wijnklimaatkast). Verder is de keuken voorzien van een grote koelkast met lades en een aparte vriezer. Het kookeiland is voorzien van een spoelbak met 3-in-1 Quooker, 5-pits gasfornuis met ingebouwde afzuiging. De lades en kastjes van het keukenblok hebben een luxe inleg en soft close sluiting. Naast de keuken is de sfeervolle eetkamer met een gesloten gashaard.

Op de derde verdieping bevinden zich in totaal 2 zeer royale slaapkamers. De master bedroom beschikt over een ruime inloopkast met parketvloer en openslaande deuren met frans balkon. Verder een ensuite badkamer met dubbele wastafel, vrijstaand 'Tortu' bad, een inloopdouche met twee regen douches en een verwarmde spiegel en vloerverwarming. Net als de tweede etage, is deze etage geheel bestuurbaar middels Domotica.

De tweede slaapkamer bevindt zich aan de voorkant van de woning en heeft een ensuite badkamer met wastafelmeubel, een inloopdouche met regendouche, een verwarmde spiegel, vloerverwarming en toegang naar een balkon aan de voorzijde. Tevens is er nog een apart toilet op de overloop.

Op de vierde verdieping bevinden zich twee slaapkamers, welke aan de voorkant van het appartement zijn gelegen, met een aparte badkamer, welke voorzien is van een dubbele wastafel, toilet, een inloopdouche met regendouche, vloerverwarming en een verwarmde spiegel. Aan de achterzijde van het appartement bevindt zich een extra keuken, welke voorzien is van een vaatwasser, combi-oven/magnetron en koelkast. Tevens zijn de was- en droogmachine in een fraaie kastenwand ingebouwd. Via openslaande deuren komt u op het zeer royale en zonnige dakterras terecht. Ook deze etage is geheel bestuurbaar middels Domotica.

#### LIGGING EN BEREIKBAARHEID:

Gelegen direct om de hoek bij de Apollolaan ter hoogte van het Hilton Hotel. In de directe omgeving zijn bezienswaardigheden te vinden zoals het Concertgebouw, het Rijksmuseum en het Van Gogh Museum, het Vondelpark en winkelstraten zoals de P.C. Hoofstraat en de Cornelis Schuytstraat.

Daarnaast is de locatie zeer geschikt voor kinderen; naast de International British School, is er een breed aanbod aan populaire basis- en middelbare scholen. Speelveldjes en sportclubs zijn allemaal op een steenworp afstand te vinden.

De ligging is ideaal ten opzichte van de ringweg A-10, evenals het NS station Zuid/WTC en op de Minervalaan en Beethovenstraat stoppen diverse trams en bussen.

#### EIGENDOM VAN DE GROND:

Het object is gelegen op erfpacht grond onder de Algemene Bepalingen van eeuwigdurende erfpacht van 2016. De erfpachtcanon is eeuwigdurend afgekocht.

#### VERENIGING VAN EIGENAREN:

Het appartement maakt onderdeel uit van de Vereniging van Eigenaren "Michelangelostraat 7" en bestaat uit 2 leden. De servicekosten bedragen € 230,- per maand.

#### Bijzonderheden:

- Zeer hoogwaardig gerenoveerd appartement van ca. 215 m2 met dakterras en 2 balkons.
- Zelfstandige eigen opgang vanaf begane grond.
- Voorzien van dubbele beglazing en geheel voorzien van domotica voorzieningen.
- Meerdere kamers beschikken over airconditioning.
- 4 ruime slaapkamers, 3 badkamers.
- De vierde verdieping leent zich ideaal voor (deels) aparte unit voor au-pair of tieners.
- Parkeren via vergunningsstelsel, 2 vergunningen per direct leverbaar.
- Oplevering in overleg

#### NOTARIS EN OPLEVERING:

Het opstellen van de koopakte dient plaats te vinden bij een notariskantoor binnen de Notariële Ring Amsterdam/Amstelveen binnen 5 werkdagen na mondelinge overeenstemming.

Aanvaarding in huidige staat, niet bezwaard, leeg en ontruimd, vrij van huur en gebruik. De oplevering zal in nader overleg plaatsvinden.

Deze informatie is door ons met de nodige zorgvuldigheid samengesteld. Onzerzijds wordt echter geen enkele aansprakelijkheid aanvaard voor enige onvolledigheid, onjuistheid of anderszins, dan wel de gevolgen daarvan. Alle opgegeven maten en oppervlakten zijn conform de Meetinstructie.

#### Toelichtingsclausule NEN2580

De Meetinstructie is gebaseerd op de NEN2580. De Meetinstructie is bedoeld om een meer eenduidige manier van meten toe te passen voor het geven van een indicatie van de gebruiksoppervlakte. De Meetinstructie sluit verschillen in meetuitkomsten niet volledig uit, door

## Overdracht

Vraagprijs	€ 2.150.000 k.k.
Status	Aangevraagd
Bijdrage VvE	€ 230 p/m

## Bouw

Object type	Bovenwoning, appartement
Soort bouw	Bestaande bouw
Bouwjaar	1926

## Oppervlakte en inhoud

Woonoppervlakte	215 m <sup>2</sup>
Inhoud	730 m <sup>3</sup>
Gebouwgebonden buitenruimte	34 m <sup>2</sup>

## Indeling

Aantal slaapkamers	7 kamers (5 slaapkamers)
Aantal badkamers	3 badkamers
Badkamervoorzieningen	Ligbad, dubbele wastafel, inloopdouche, vloerverwarming dubbele wastafel, vloerverwarming toilet, vloerverwarming
Aantal woonlagen	3 woonlagen
Voorzieningen	Mechanische ventilatie, alarminstallatie, tv-kabel, airconditioning, rookkanaal, frans balkon, domotica

## Energie

Energie label	7 kamers (5 slaapkamers)
Isolatie	Volledig geïsoleerd
Verwarming	Cv-ketel
Warm water	Cv-ketel
Cv-ketel	Daalderop combiketel gas gestookt uit 2015 (eigendom)

## Buitenruimte

Ligging	Aan rustige weg, in woonwijk, vrij uitzicht
Balkon / dakterras	Balkon, dakterras
Tuin	Zonneterras
Ligging tuin	Gelegen op het zuidoosten

## Bergruimte

Schuur / berging	Inpandig
Voorzieningen	Voorzien van elektra

## Garage

Soort garage	Geen garage
--------------	-------------

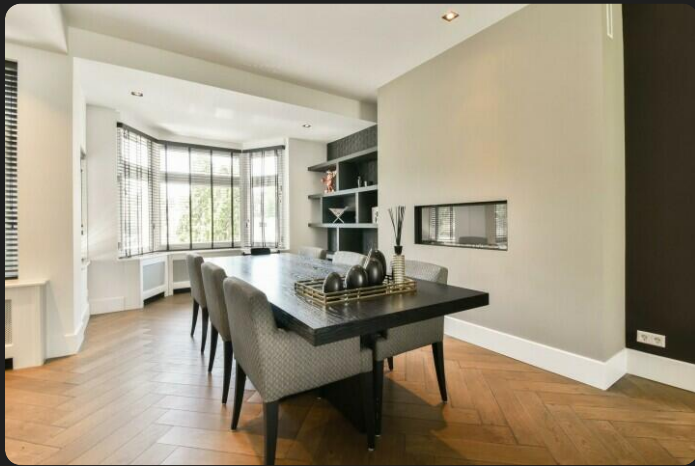
## Parkeergelegenheid

Soort parkeergelegenheid	Betaald parkeren, parkeervergunningen
--------------------------	---------------------------------------

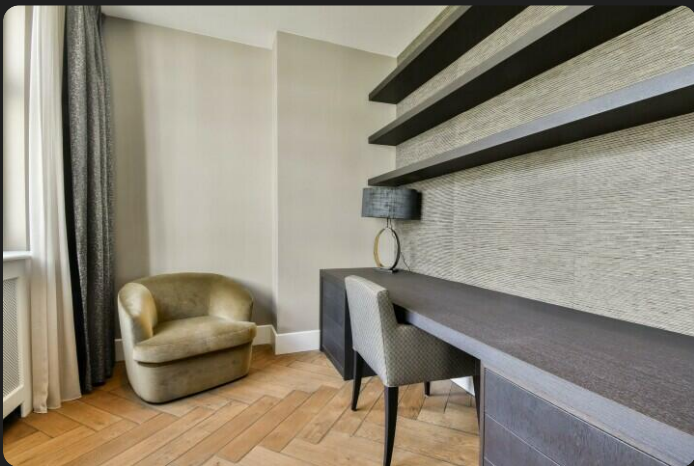
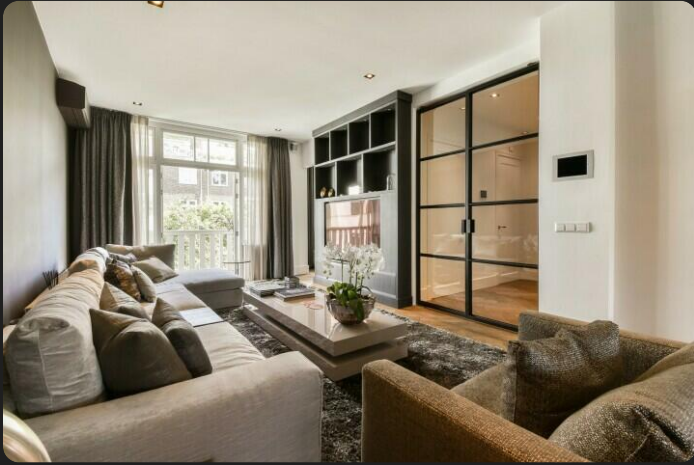
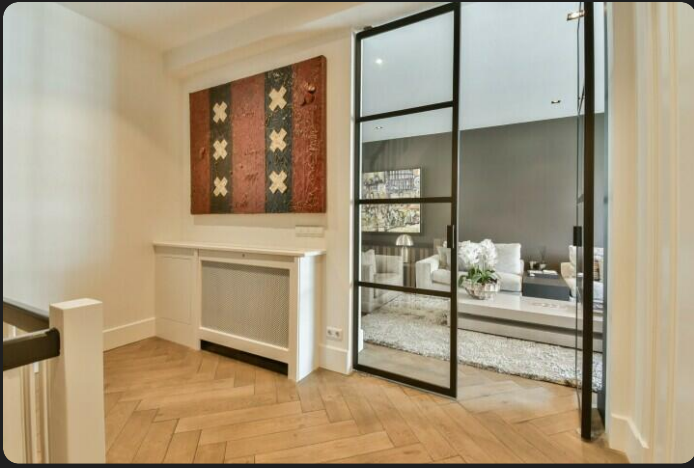
## VvE Checklist

Inschrijving KvK	Ja
Jaarlijkse vergadering	Ja
Periodieke bijdrage	Ja, € 230 p/m
Reservefonds aanwezig	Ja
Onderhoudsplan	Ja
Opstalverzekering	Ja

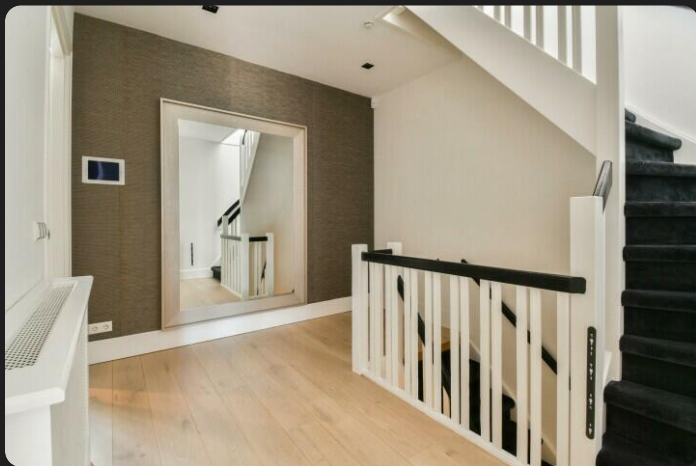
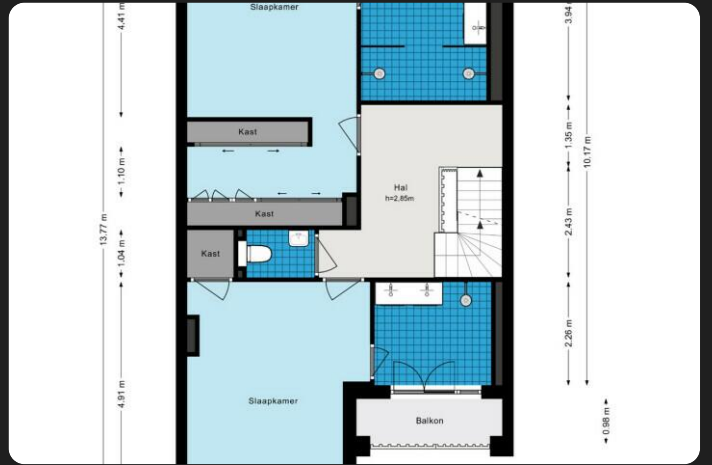
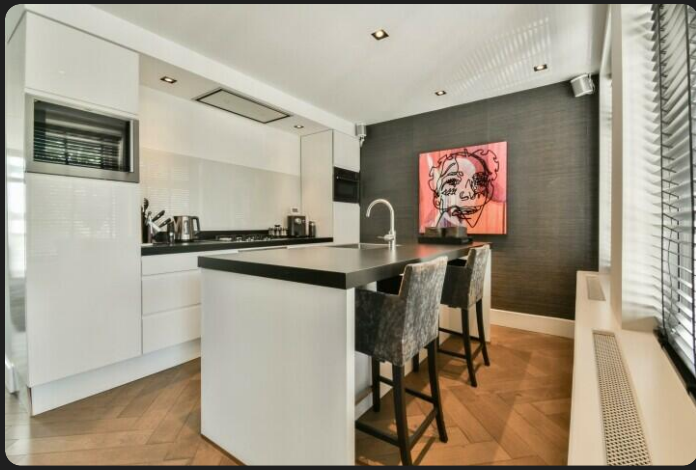




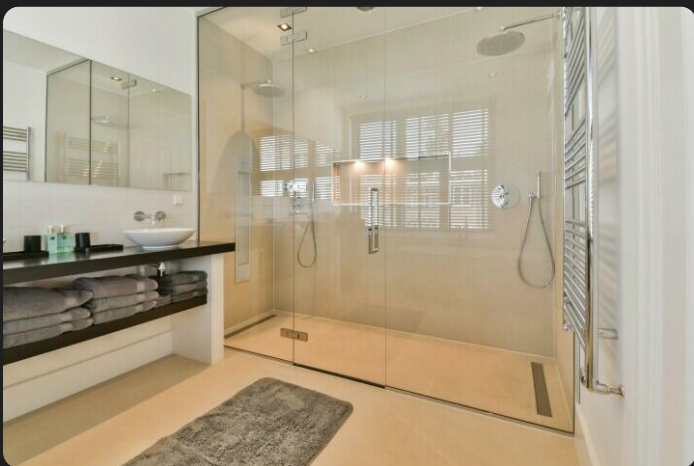
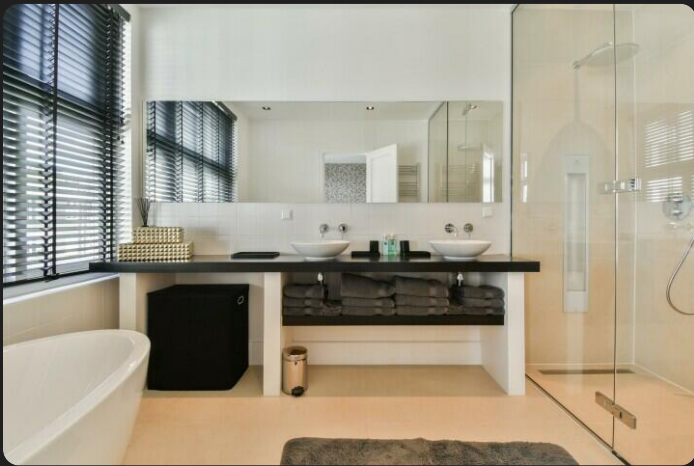
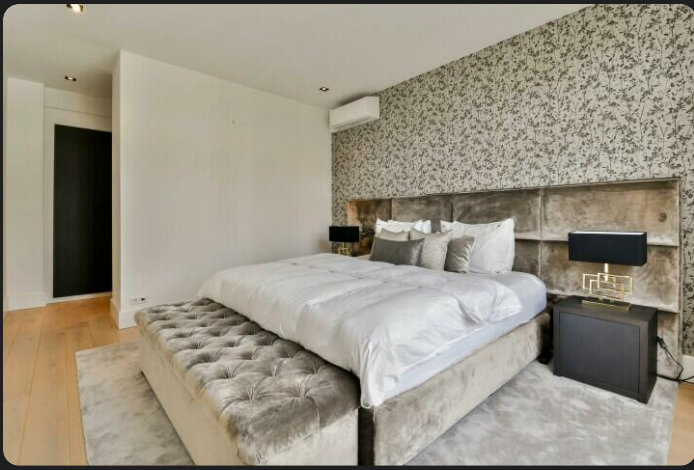




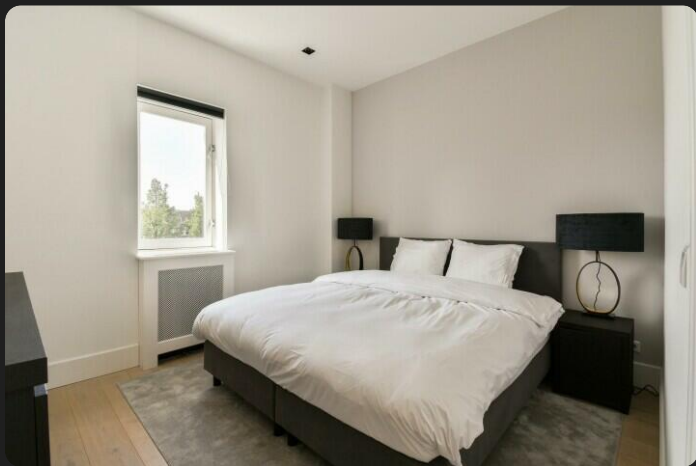
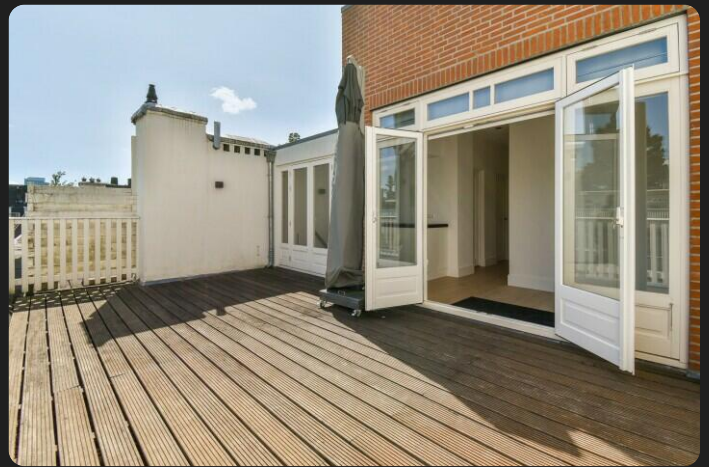
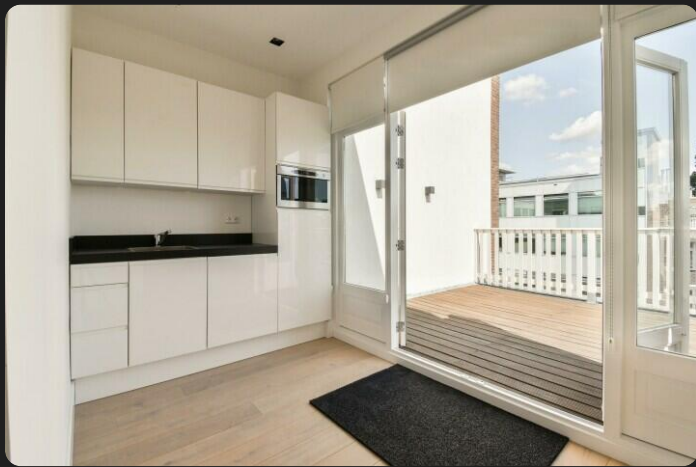
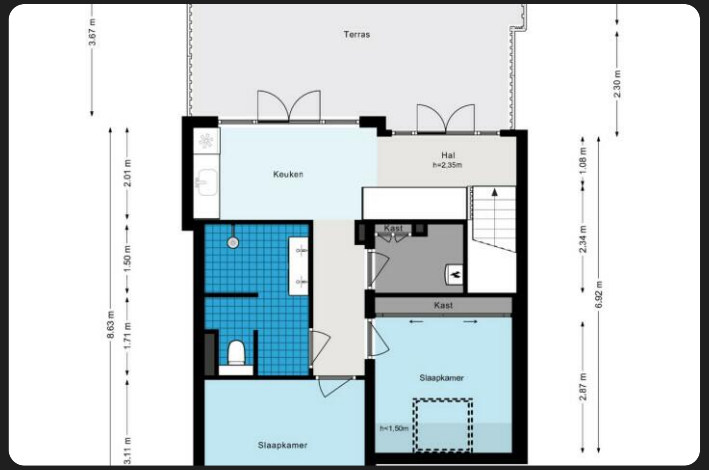




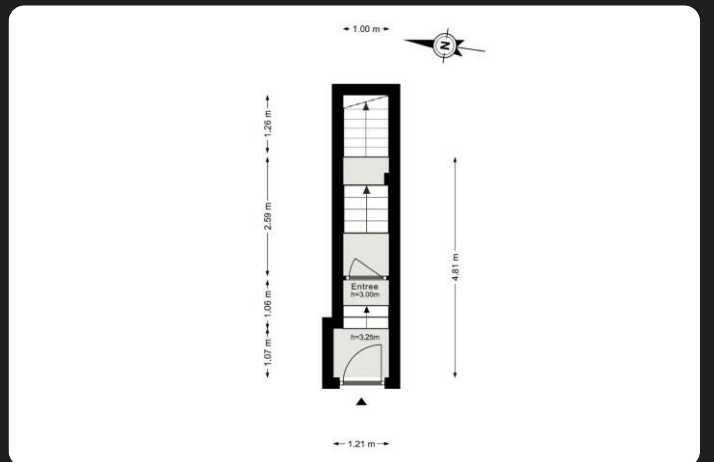
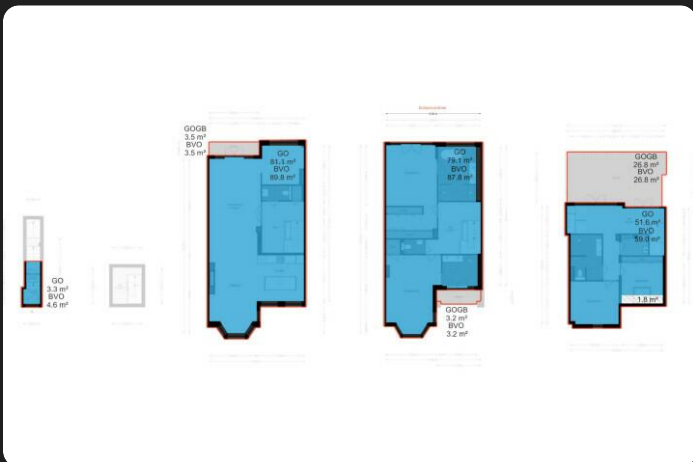
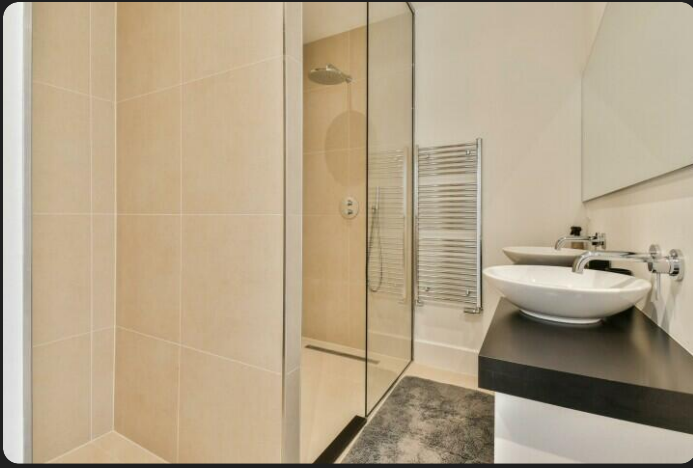


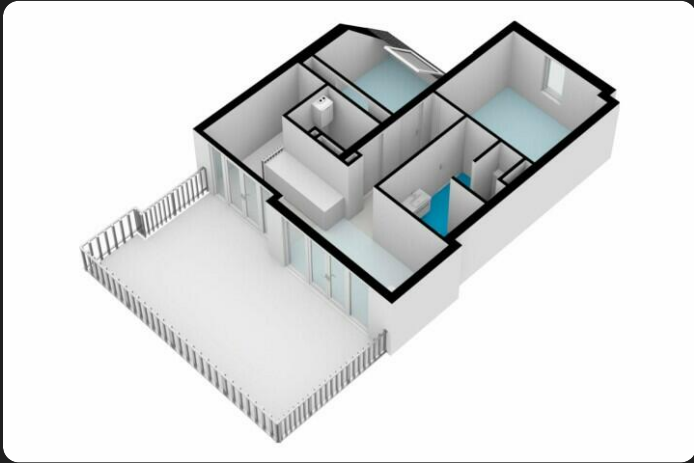
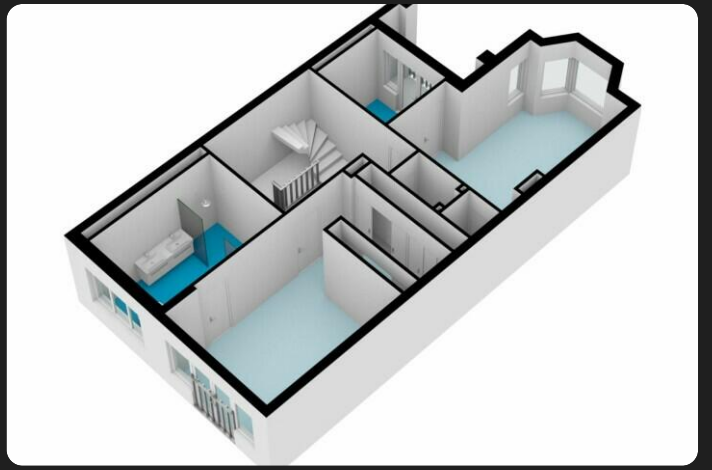
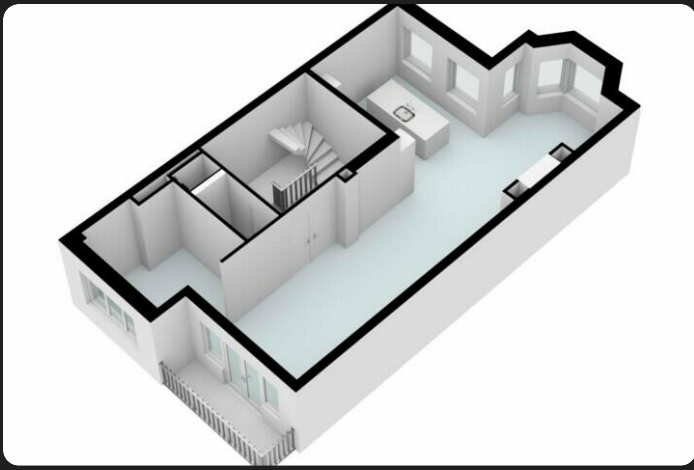






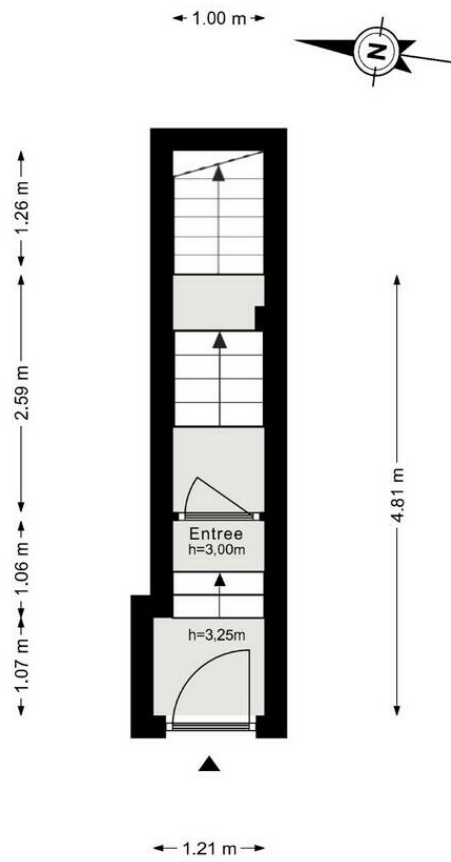






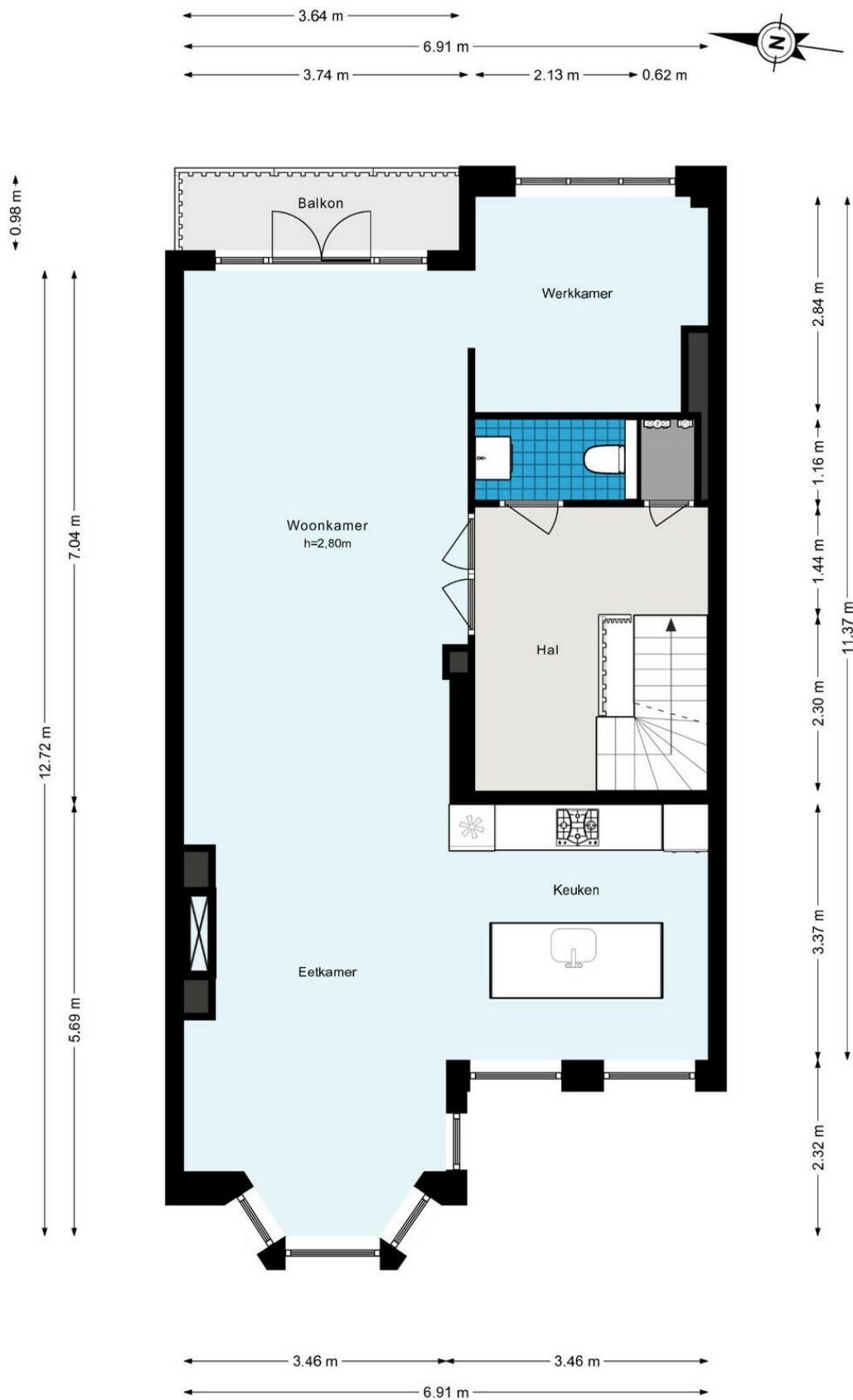


Michelangelostraat 7-2 - Amsterdam  
Begane grond



De plattegronden zijn geproduceerd voor promotionele doeleinden en ter indicatie.  
Aan de plattegronden kunnen geen rechten worden ontleend.  
© www.woningmedia.nl

Michelangelostraat 7-2 - Amsterdam  
Tweede verdieping



De plattegronden zijn geproduceerd voor promotionele doeleinden en ter indicatie.  
Aan de plattegronden kunnen geen rechten worden ontleend.  
© www.woningmedia.nl



Michelangelostraat 7-2 - Amsterdam  
Derde verdieping



De plattegronden zijn geproduceerd voor promotionele doeleinden en ter indicatie.  
Aan de plattegronden kunnen geen rechten worden ontleend.  
© www.woningmedia.nl

Michelangelostraat 7-2 - Amsterdam  
Vierde verdieping



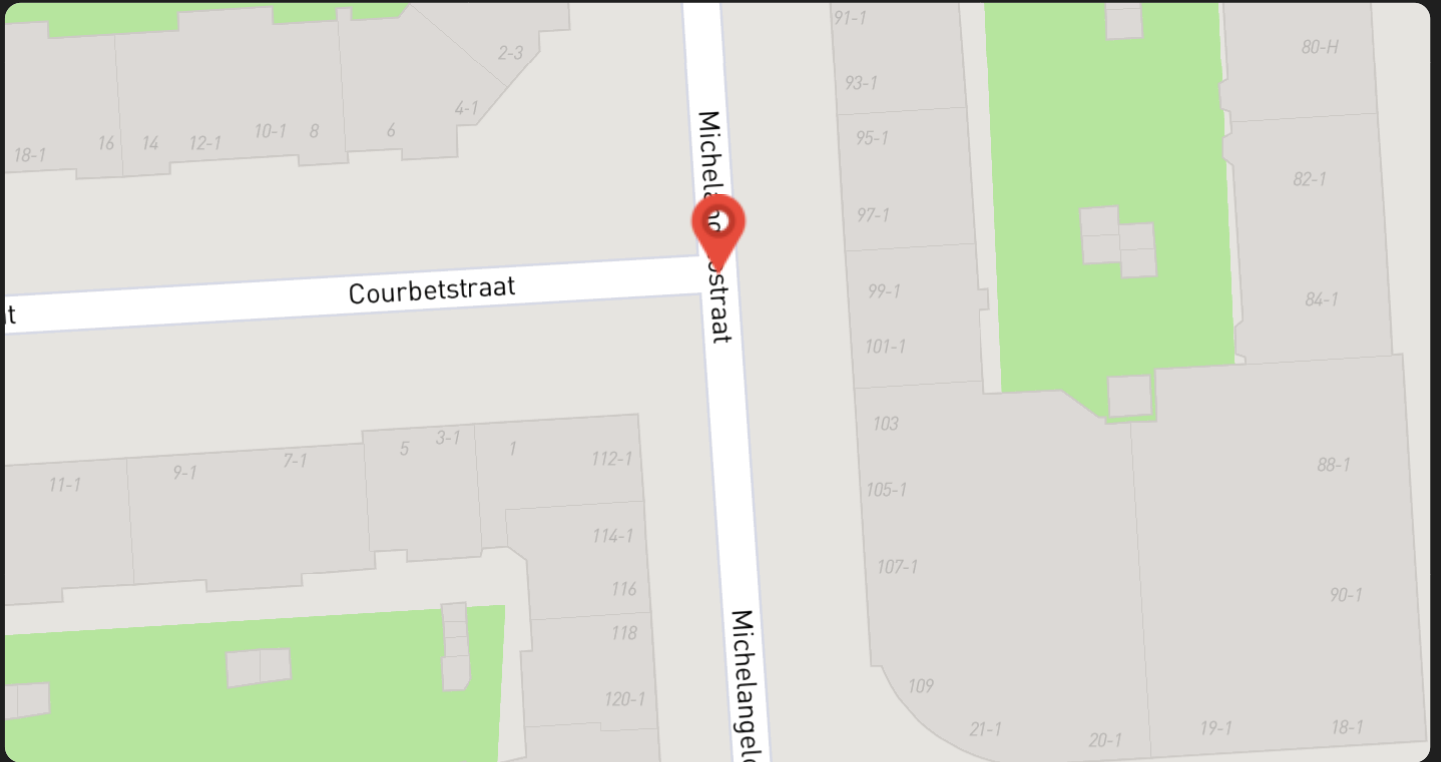
De plattegronden zijn geproduceerd voor promotionele doeleinden en ter indicatie.  
Aan de plattegronden kunnen geen rechten worden ontleend.  
© www.woningmedia.nl



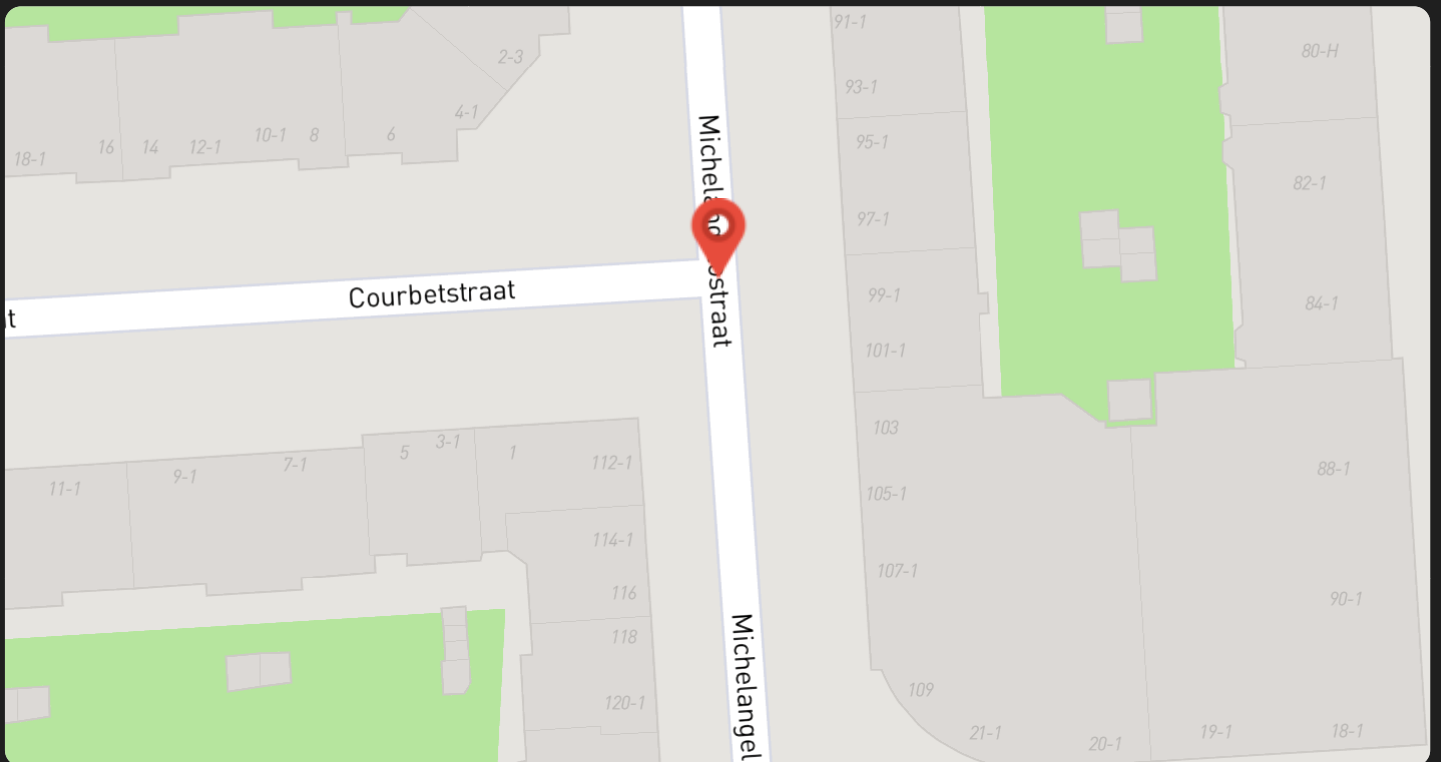


# Zonnegrenzen in de tuin

## Zonnegrenzen in juni (07:00)



## Zonnegrenzen in juni (20:00)



TEL  
KROP

MAKELAARS

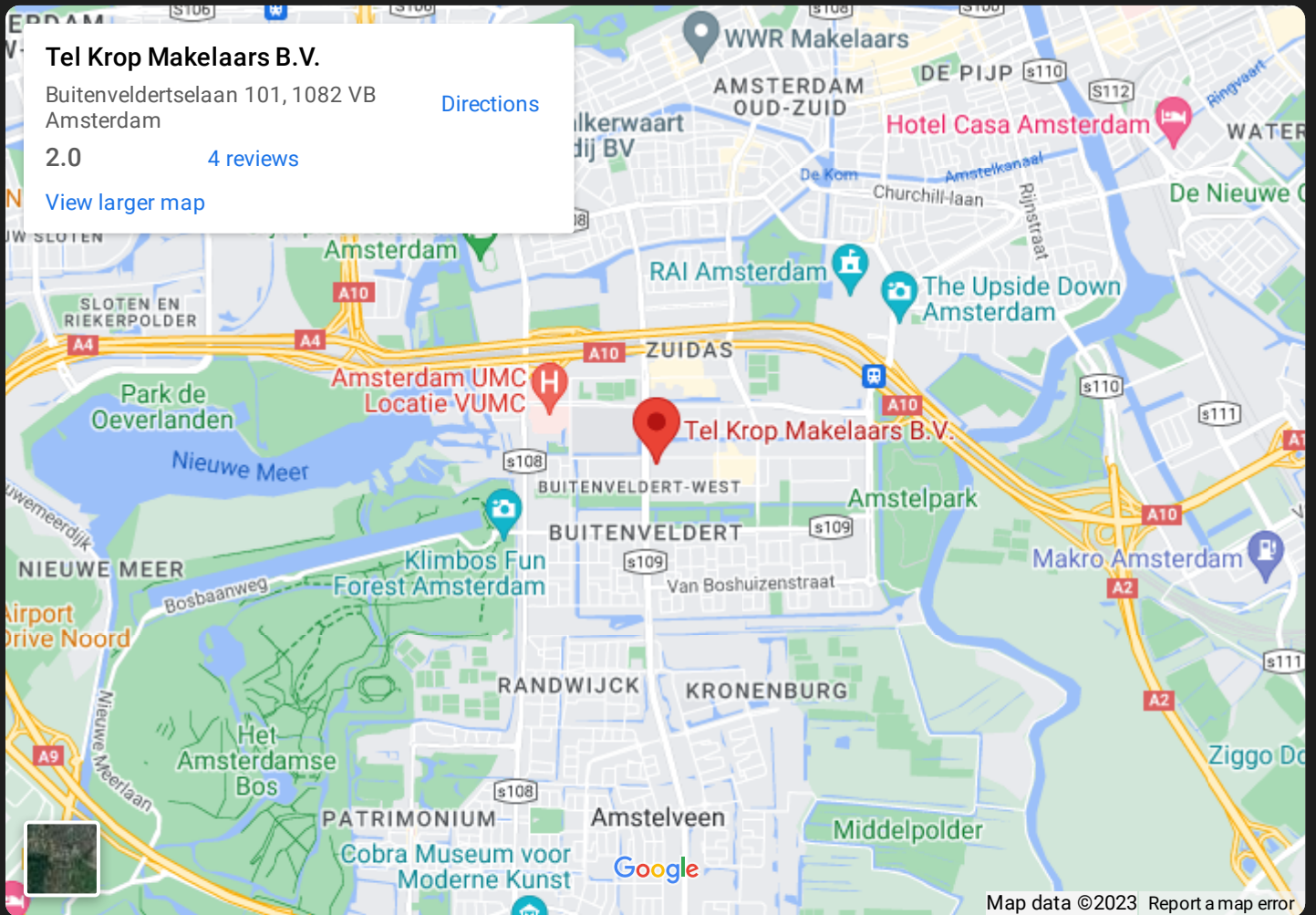
### Tel Krop Makelaars B.V.

Buitenveldertselaan 101, 1082 VB  
Amsterdam

[Directions](#)

2.0 [4 reviews](#)

[View larger map](#)



## Tel Krop Makelaars

Buitenveldertselaan 101

1082 VB, Amsterdam

020 - 428 0801

[www.telkropmakelaars.nl](http://www.telkropmakelaars.nl)



Scan Mij!