



[www.monsterweg8.nl](http://www.monsterweg8.nl)

Voor meer informatie



- 🏠 Adres: Monsterweg 8, Borssele
- € Vraagprijs: € 695.000 k.k.
- 🏠 Woonoppervlakte: 335 m<sup>2</sup>
- 📏 Perceeloppervlakte: 1308 m<sup>2</sup>
- 🛏️ Kamers: 10 kamers (4 slaapkamers)



📱 Scan Mij!

Als u zoekt naar een stijlvolle en ruime woning met daarnaast vele mogelijkheden voor bijvoorbeeld kantoor aan huis, dan is dit uw kans!

Aan een uitvalsweg, grenzend aan de kom van het pittoreske Borssele, is dit fraaie woon-werkobject gelegen, tot voor kort in gebruik als gecombineerde woning en artspraktijk, gelegen op een kavel van ruim 1300 m<sup>2</sup>.

De woning is in 1938 gebouwd en de laatste jaren herhaaldelijk uitgebreid. Zo is in 1997 de praktijkruimte aanzienlijk uitgebreid en is in 2010 een geweldige tuinkamer aangebouwd waarmee een magnifieke verbinding is ontstaan tussen de tuin en het woongedeelte. De woonkamer is zo'n 60 m<sup>2</sup> groot, de keuken zo'n 24 m<sup>2</sup>, gekoppeld aan een praktische bijkeuken. De praktijkruimte is weliswaar verbonden met het woonverblijf maar toch helemaal apart afsluitbaar en beschikt over een separate entree. De praktijkruimte bestaat uit meerdere kamers, kantoor en wachtkamer maar is ook eenvoudig geschikt te maken als (aanleun-) woonruimte, kantoor aan huis, kinderdagverblijf en andere combinaties van wonen en werken.

Boven op de eerste verdieping bereikt u via de royale overloop 4 slaapkamers en een heel fraaie, meer dan complete badkamer. Een aparte toiletruimte verhoogt het comfort. De hoofdslaapkamer (zo'n 30 m<sup>2</sup>) is verbonden met een werkelijk ideale hobbyruimte. De woning bevat veel vaste kastruimte en een praktische vloering met een hoogte van zo'n 3 meter.

Het comfortabele geheel verkeert in een uitstekende conditie, heeft nog verschillende, oorspronkelijke stijlelementen en is harmonieus afgewerkt.

De mooi aangelegde tuin op het zuiden bevat diverse terrassen, een fraaie vijverpartij en grenst aan de achterzijde aan de weilanden.

Voor meer informatie verwijzen wij u graag naar onze website. Hier vindt u een uitgebreide presentatie van deze woning.

Voor het plannen van een bezichtiging, neem contact op met Bert Bimmel Makelaardij (0118-414014) en wij geven u graag een rondleiding in deze prachtige woning.

## Overdracht

Vraagprijs	€ 695.000 k.k.
Status	Beschikbaar

## Bouw

Object type	Villa, vrijstaande woning
Soort bouw	Bestaande bouw
Bouwjaar	1937
Soort dak	Zadeldak bedekt met pannen

## Oppervlakte en inhoud

Woonoppervlakte	335 m <sup>2</sup>
Perceeloppervlakte	1308 m <sup>2</sup>
Inhoud	1465 m <sup>3</sup>
Overige inpandigte ruimte	41 m <sup>2</sup>
Externe Bergruimte	6 m <sup>2</sup>
Gebouwgebonden buitenruimte	1 m <sup>2</sup>

## Indeling

Aantal slaapkamers	10 kamers (4 slaapkamers)
Aantal badkamers	1 badkamer
Badkamervoorzieningen	Ligbad, douche
Aantal woonlagen	3 woonlagen

## Energie

Energie label	10 kamers (4 slaapkamers)
Isolatie	Dakisolatie, gedeeltelijk dubbel glas
Verwarming	Cv-ketel
Warm water	Cv-ketel
Cv-ketel	Nefit hr combiketel gas gestookt uit 2001 (eigendom)

## Buitenruimte

Ligging

Aan rustige weg, vrij uitzicht

Tuin

Tuin rondom, zonneterras

Ligging tuin

En bereikbaar via achterom

## Bergruimte

Schuur / berging

Vrijstaande houten berging

## Garage

Soort garage

Aangebouwd steen

Capaciteit

1 auto

Voorzieningen

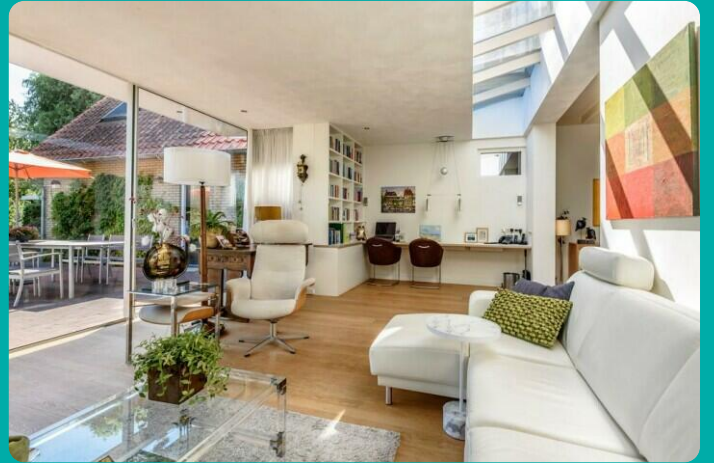
Verwarming, elektra

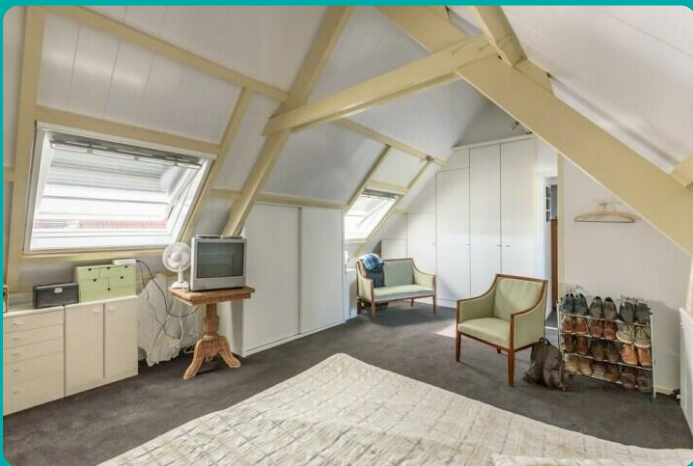
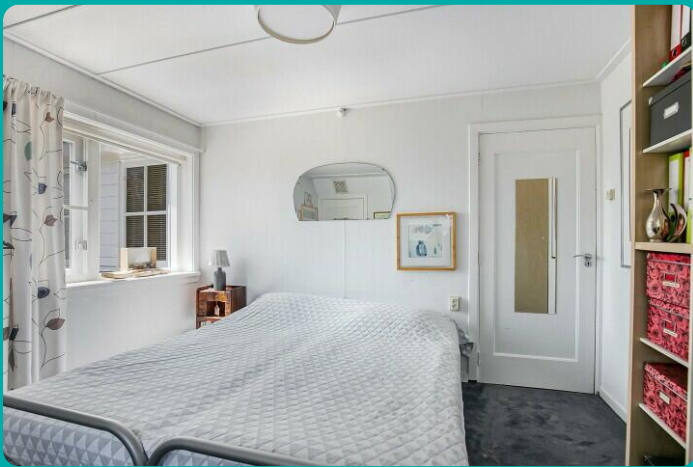
## Parkeergelegenheid

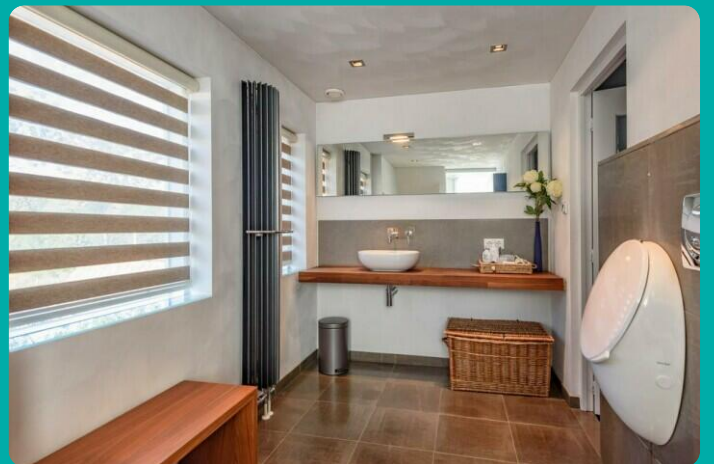
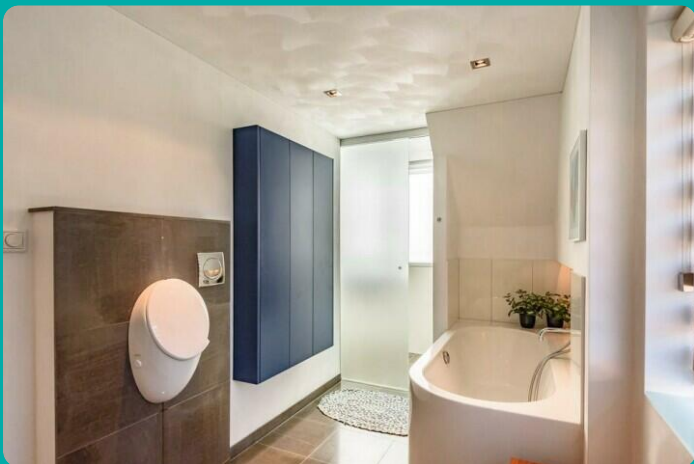
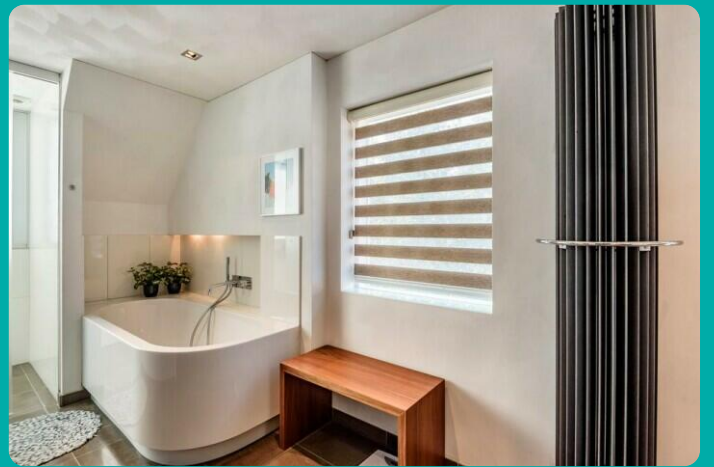
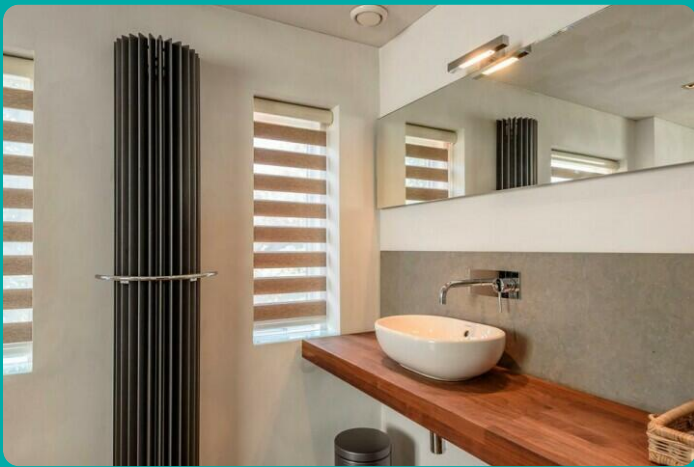
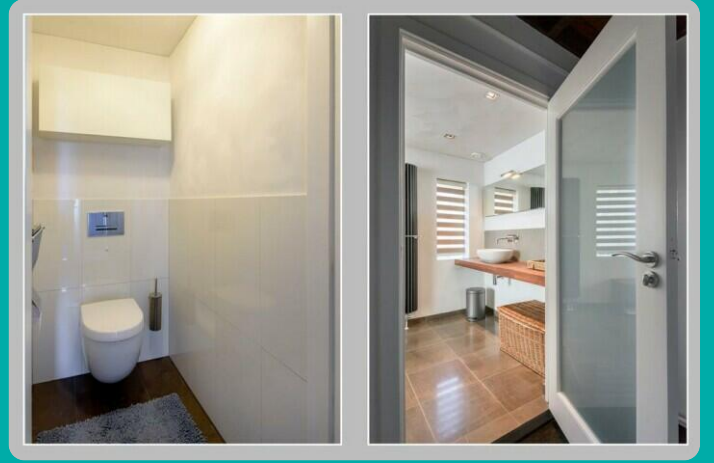
Soort parkeergelegenheid

Openbaar parkeren, op eigen terrein

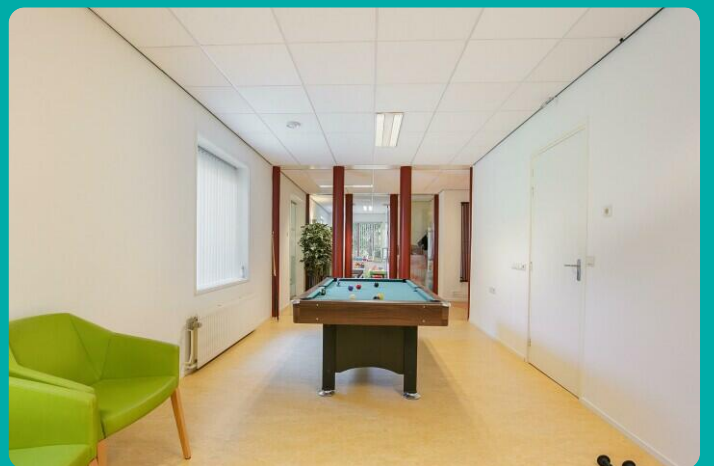
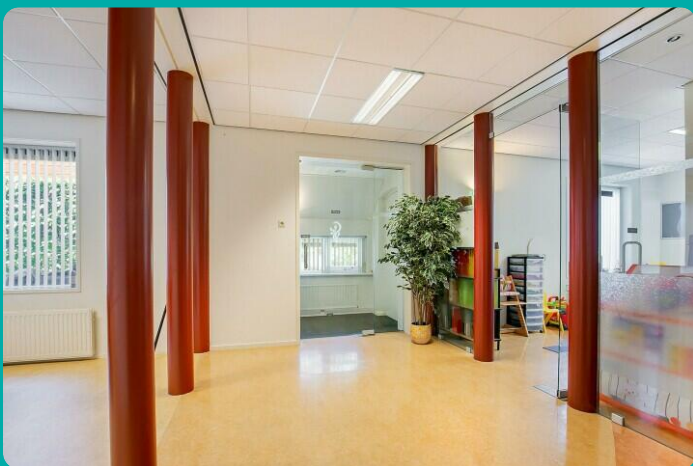
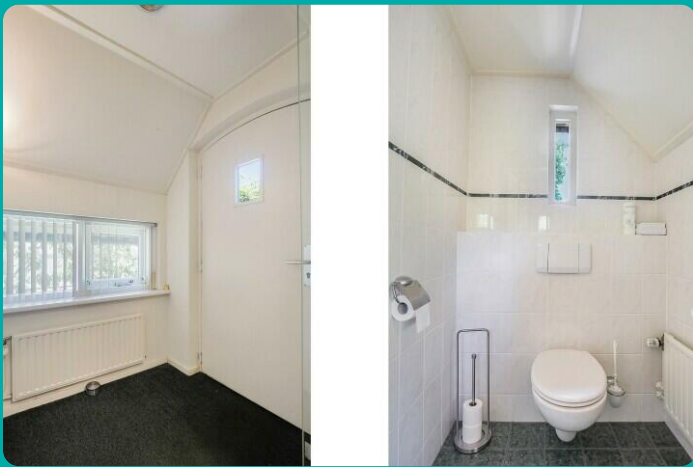
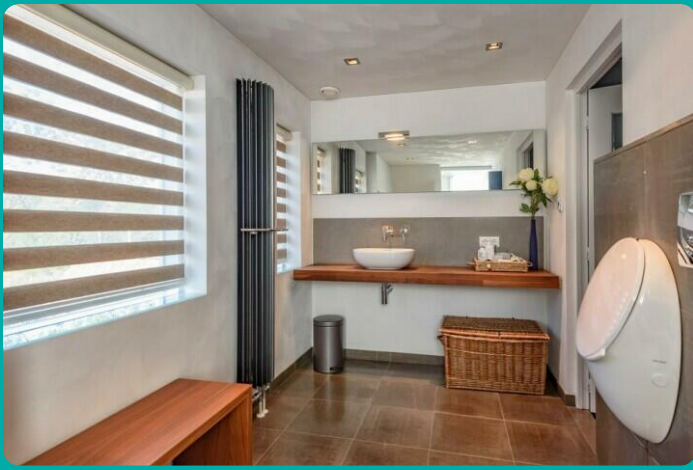


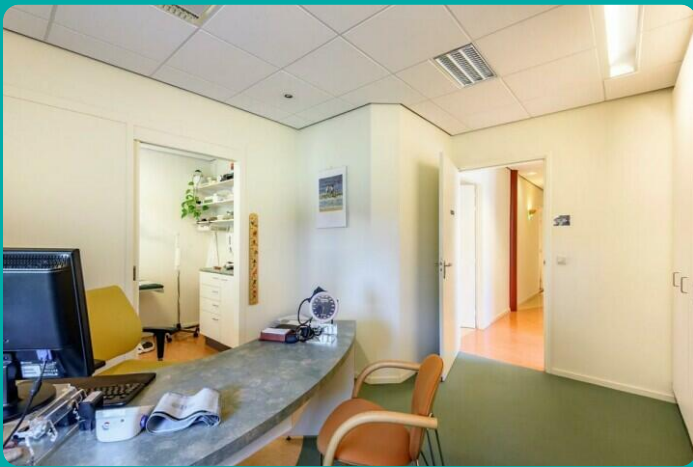


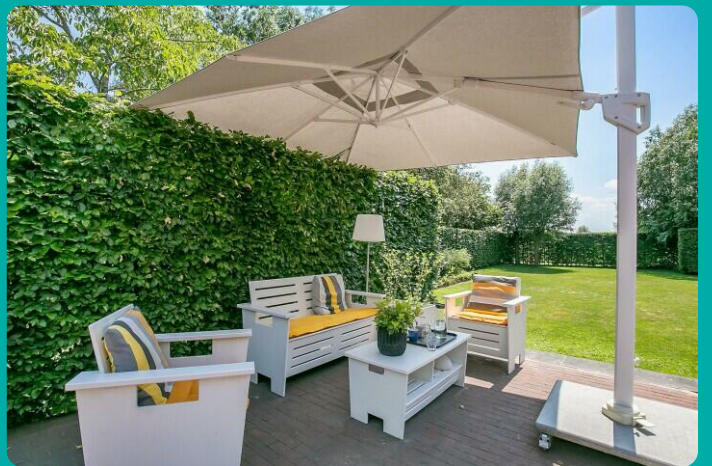








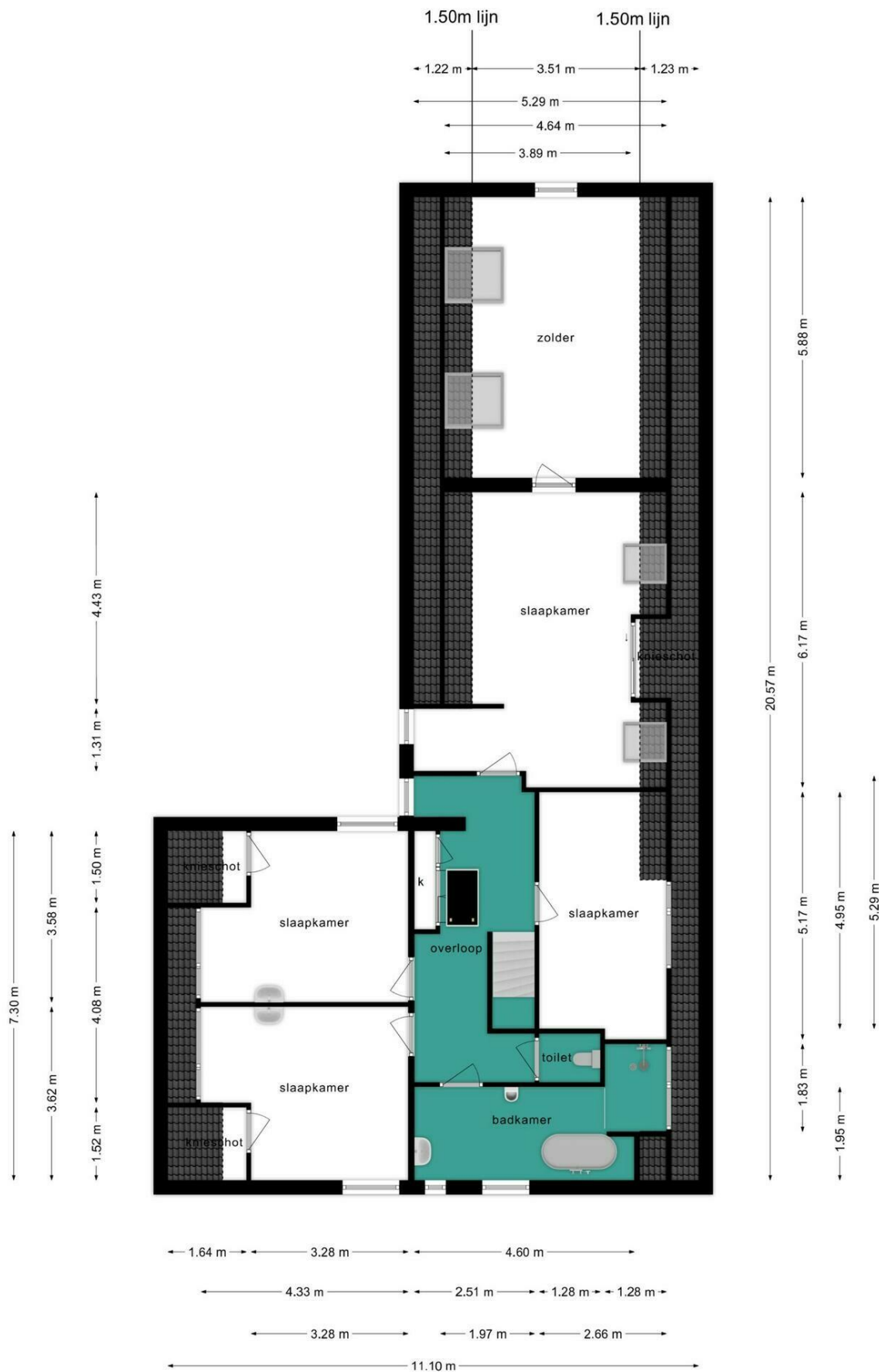




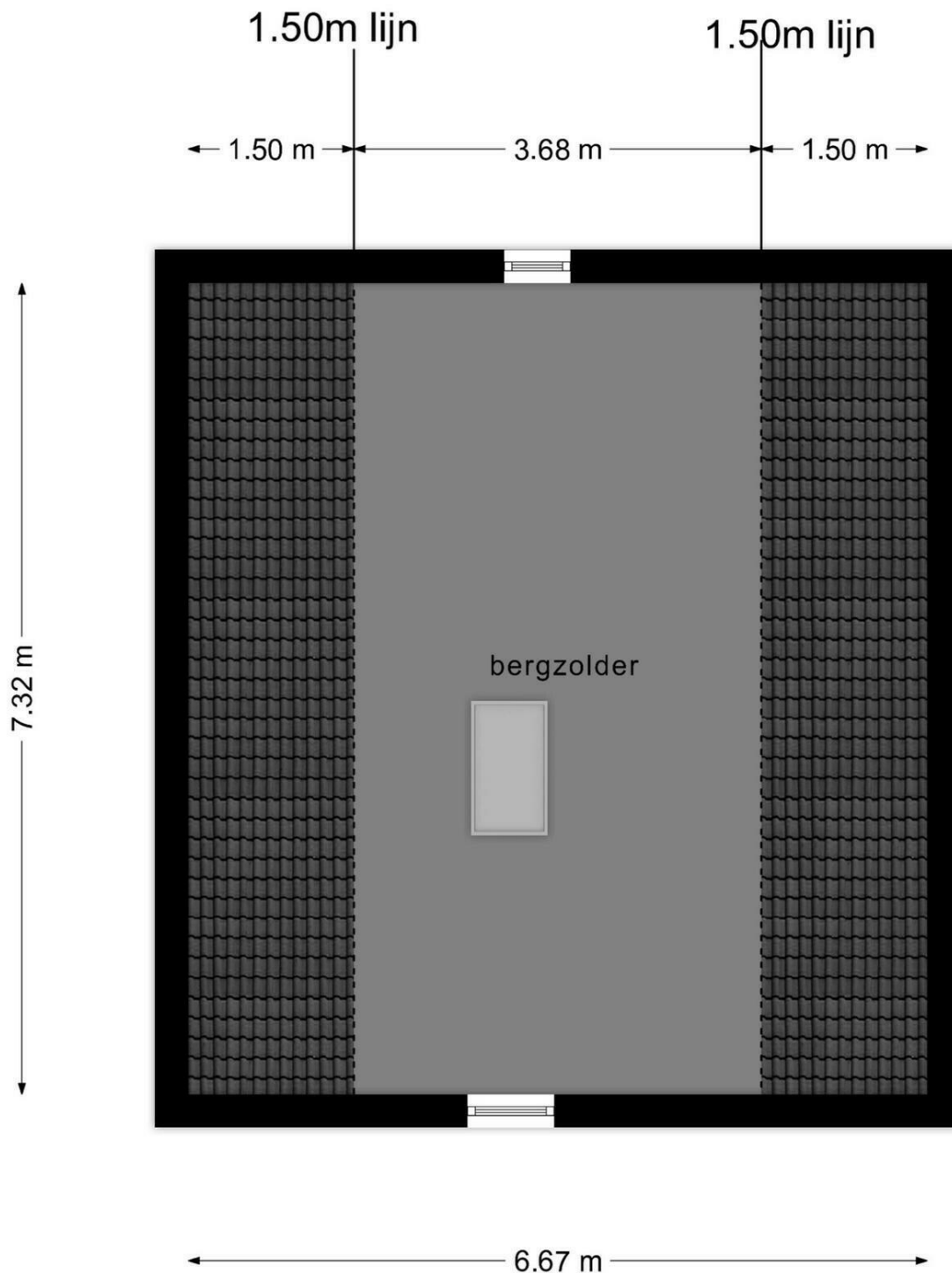




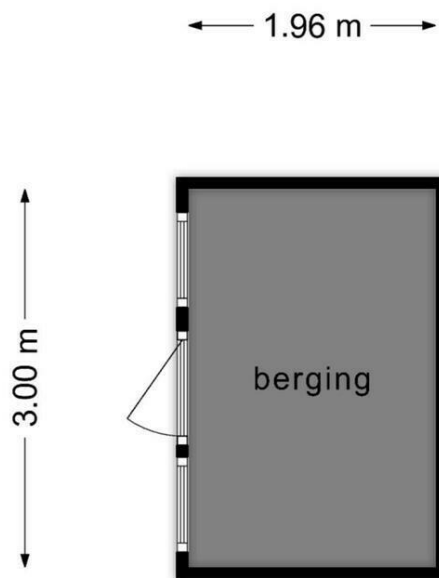
Deze plattegronden zijn opgemaakt voor indicatieve doeleinden.  
 Hieraan kunnen geen rechten worden ontleend.



Deze plattegronden zijn opgemaakt voor indicatieve doeleinden.  
 Hieraan kunnen geen rechten worden ontleend.



**Deze plattegronden zijn opgemaakt voor indicatieve doeleinden.  
Hieraan kunnen geen rechten worden ontleend.**

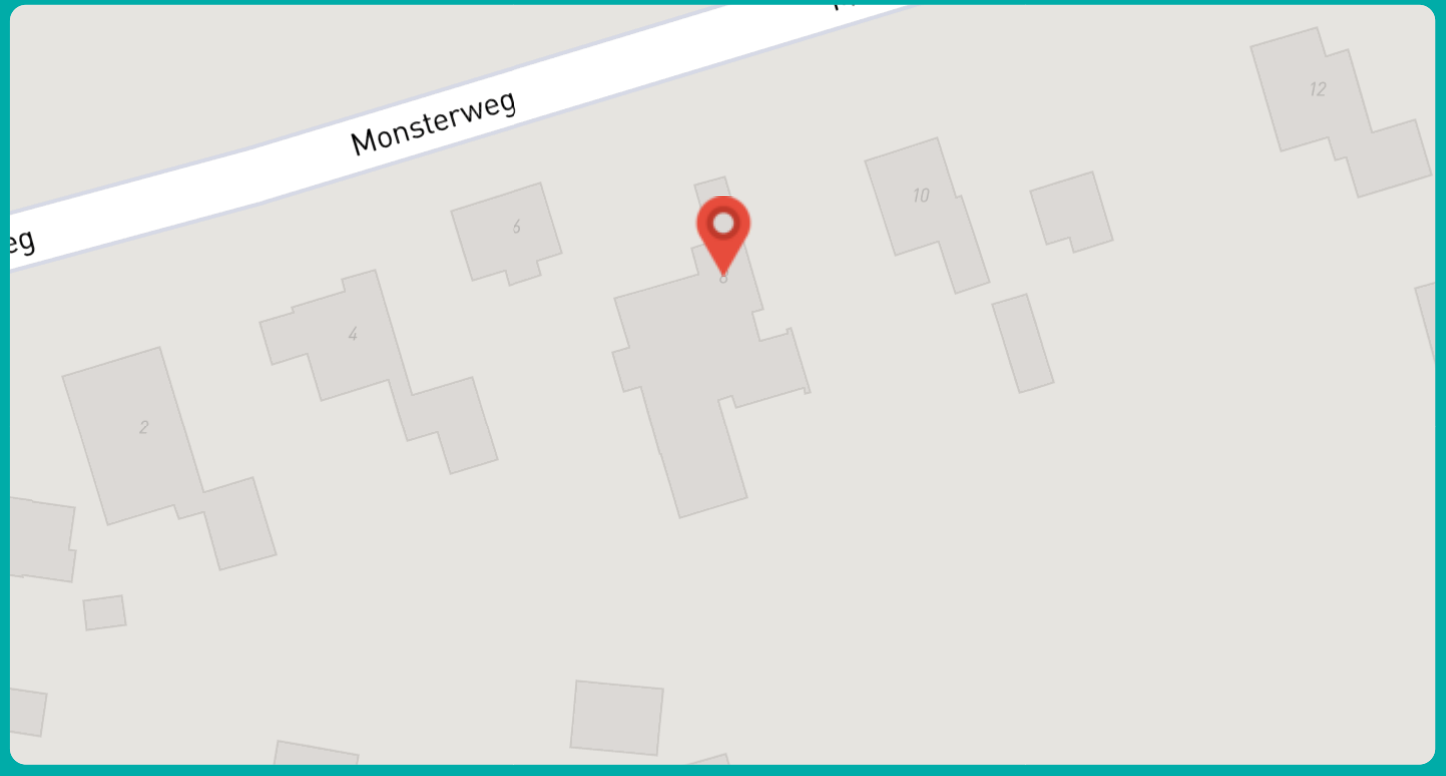


**Deze plattegronden zijn opgemaakt voor indicatieve doeleinden.  
Hieraan kunnen geen rechten worden ontleend.**

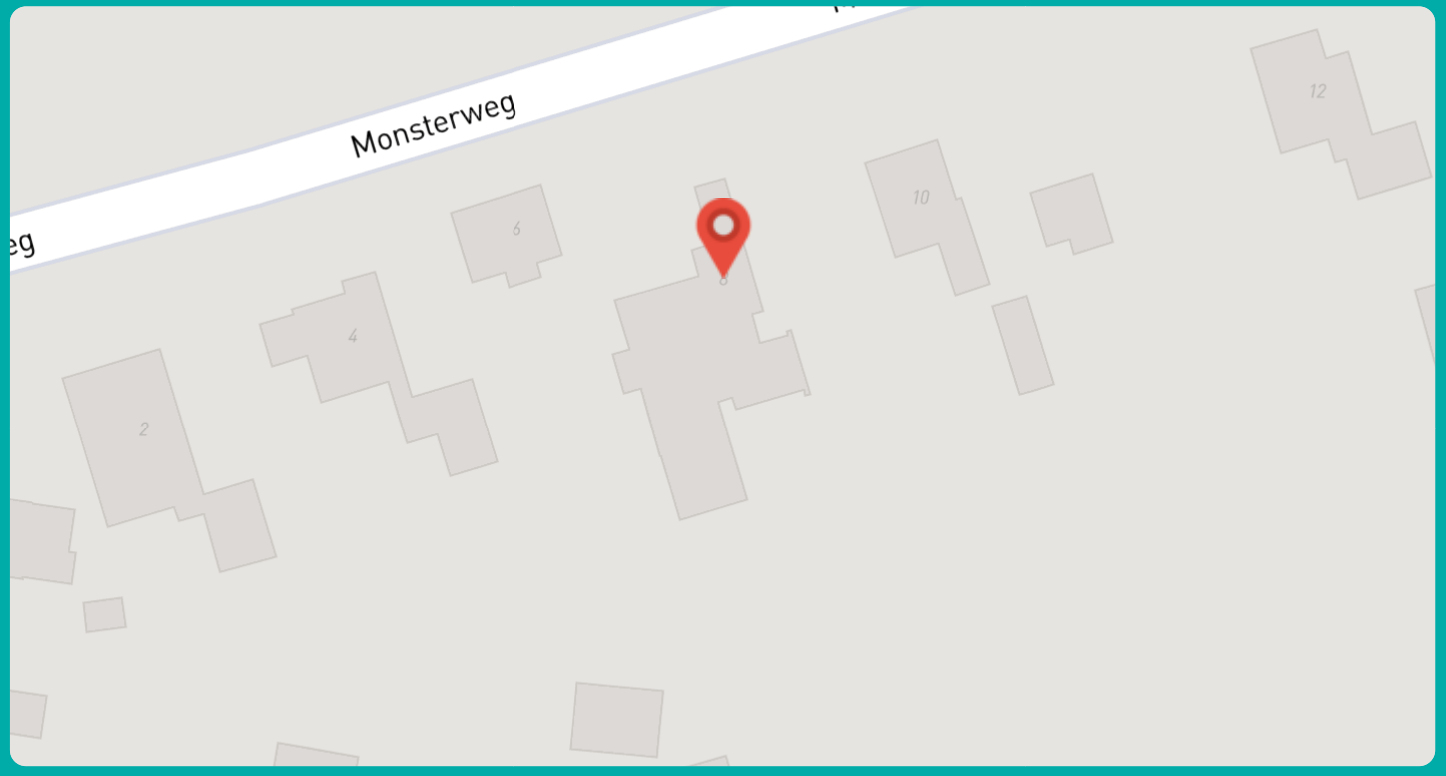


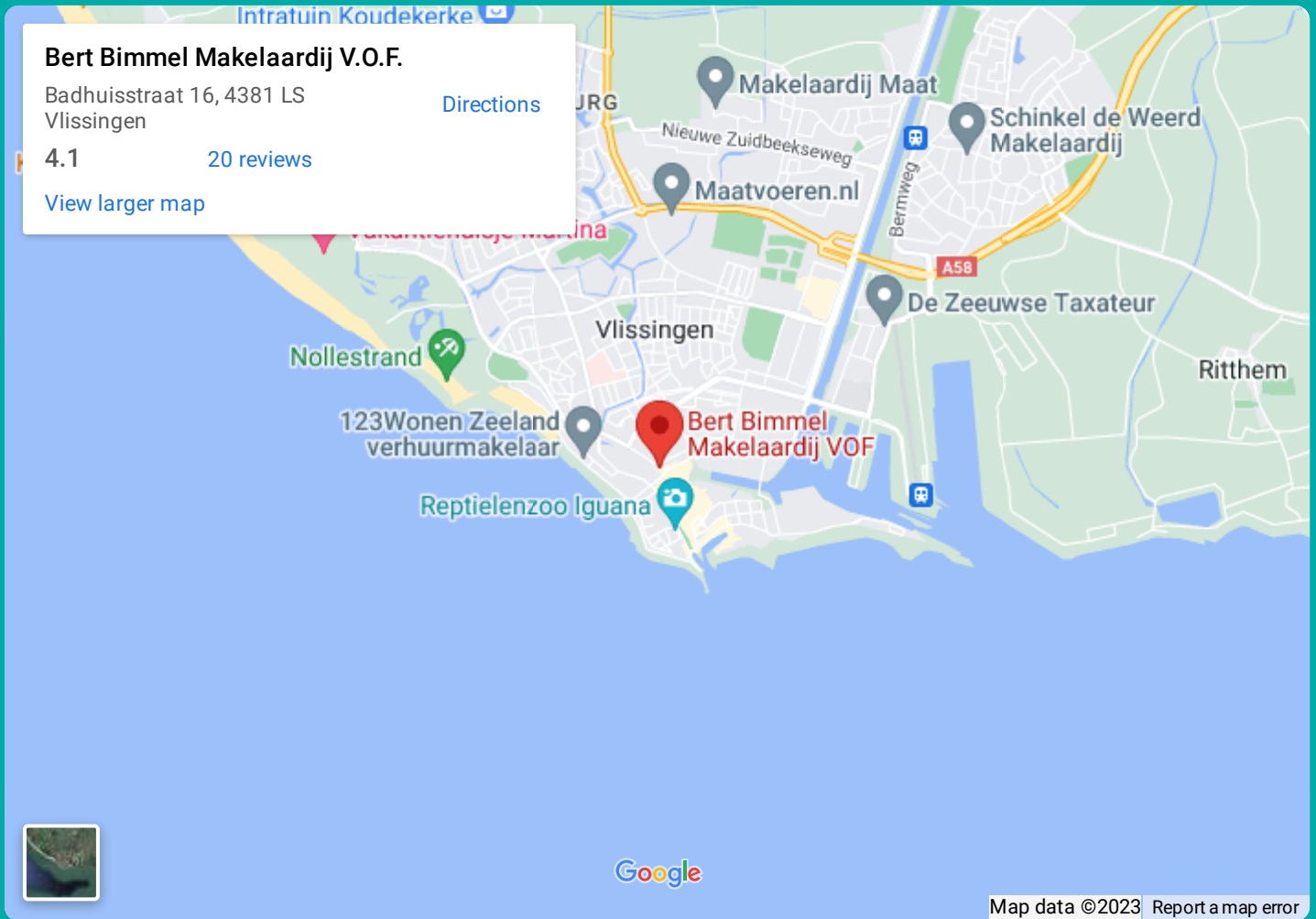
# Zonnegrenzen in de tuin

## Zonnegrenzen in juni (07:00)



## Zonnegrenzen in juni (20:00)





## Bert Bimmel Makelaardij

Badhuisstraat 16

4381 LS, Vlissingen

0118 - 414 014

[www.bertbimmel.nl](http://www.bertbimmel.nl)



Scan Mij!