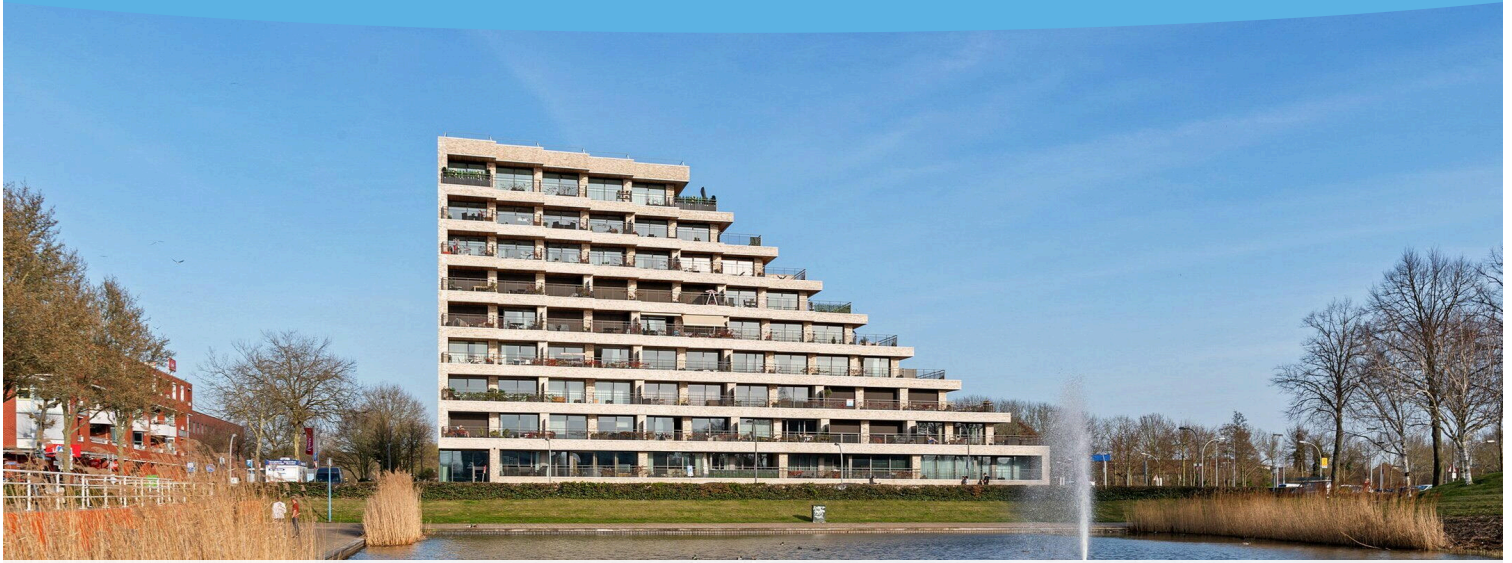


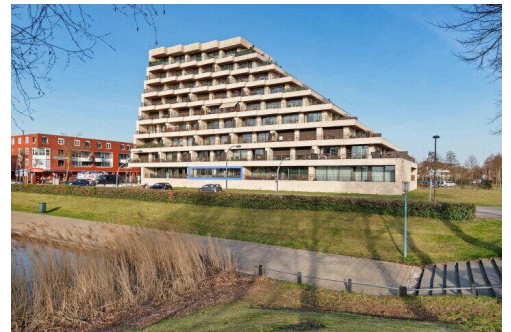
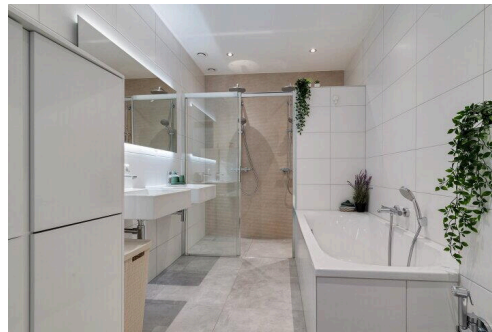
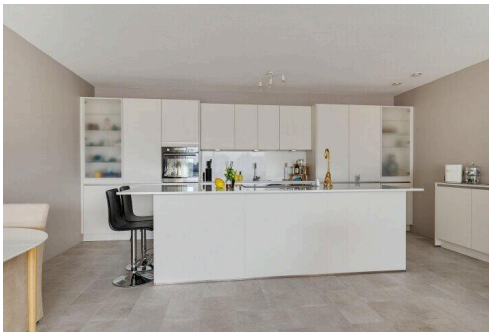
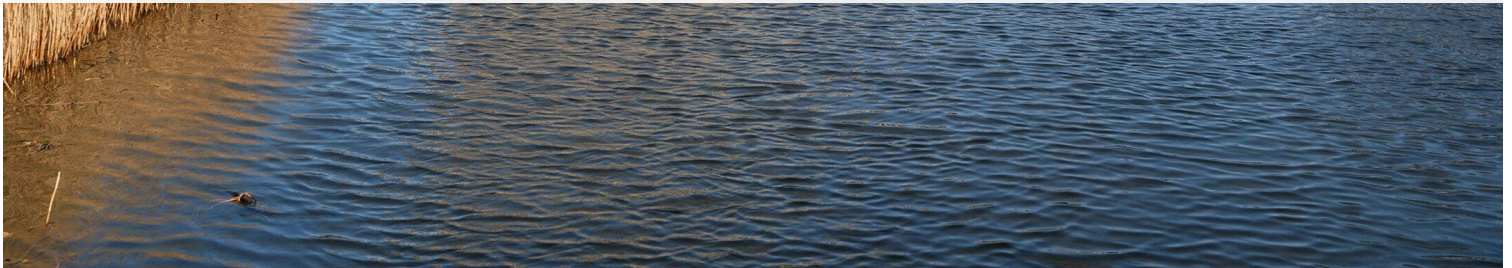
# Lelystad

Neringweg 403 | Vraagprijs € 525.000 k.k.



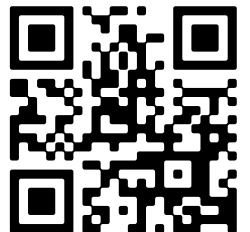
## BESCHIKBAAR

[WWW.NERINGWEG403.NL](http://WWW.NERINGWEG403.NL)



**Type object:** Bovenwoning (appartement)  
**Bouwjaar:** 2022  
**Woonoppervlakte:** 120 m<sup>2</sup>  
**Inhoud:** 374 m<sup>3</sup>  
**Aantal kamers:** 3 kamers (2 slaapkamers)  
**Website:** [www.neringweg403.nl](http://www.neringweg403.nl)

 **Buisman Makelaars**  
*Wij zorgen dat u zich thuis voelt*



# Omschrijving

**Neringweg 403, 8224 KS Lelystad**

ELKE DAG GENIETEN!

In appartementencomplex "Zilverpoort" biedt Buisman Makelaars dit keurige en luxe afgewerkte 3-kamer appartement met 120m<sup>2</sup> woonoppervlakte en 19m<sup>2</sup> buitenruimte op het WESTEN aan.

Dit royale en instapklare appartement is gelegen op de eerste (tussen)verdieping en beschikt over ondermeer twee slaapkamers, een moderne inbouwkeuken met kookeiland, een luxe badkamer en door het gehele appartement vloerverwarming/ vloerkoeling. De buitenruimte is op het westen georiënteerd en kijkt uit over de vijver (met fontein) van Het Zilverpark. Parkeren kunt u op de eigen parkeerplaats op het afgesloten terrein achter het complex.

Wonen in Zilverpoort is wonen in het stadshart van Lelystad met alle voorzieningen op loopafstand. Wij kunnen gerust stellen dat dit een van de mooiste centrumlocaties van Lelystad is!

Interesse in dit fraaie appartement? Neem dan gerust, eventueel via uw NVM-aankoopmakelaar, contact met ons op.

Algemeen:

Begane grond: Centrale entree met brievenbussen, videofooninstallatie, trappenhuis en de lift naar de woonverdieping. De parkeerplaatsen bevinden zich achter het complex en zijn uitsluitend bereikbaar voor bewoners. Dit appartement beschikt over 1 eigen parkeerplaats. De fietsenbergingen bevinden zich zowel buiten bij de parkeerplaatsen als binnenin het complex.

Via lift A of 5 traptreden komt u op de tussenverdieping.

Indeling appartement: Entree/hal met de garderobekast, berging/ technische ruimte met de witgoedaansluitingen en de warmtepomp, verdeler van de vloerverwarming en de WTW-unit; hangend toilet v.v. fonteintje; twee slaapkamers van respectievelijk 8,3- en 19,4m<sup>2</sup> met beide toegang tot het terras en de grootste slaapkamer met inloopkast; moderne badkamer welke is voorzien van volledige betegeling een ruime inloopdouche met twee douches, twee wastafels, een ligbad, toilet met handdouche en vloerverwarming; woonkamer van 42,4m<sup>2</sup> met open keuken van 18,4m<sup>2</sup> met vanuit de woonkamer een schuifpui met toegang tot het terras; keuken met kookeiland, welke voorzien is van de navolgende apparatuur; inductiekookplaat met interne afzuiging, koelkast, ladenvriezer, oven, vaatwasser en veel kastruimte.

Het appartement is voorzien van een laminaat-vloer met vloerverwarming en in elk vertrek een eigen thermostaat.

Buitenruimte:

Een heerlijke buitenruimte van 19m<sup>2</sup> welke vanuit de woonkamer en slaapkamers, middels deur of schuifpui, te bereiken is. Het terras is georiënteerd op het westen en is totaal 11,58mtr. breed; U kijkt uit over het Zilverpark en kunt heerlijke genieten van de lange (zomer)avonden of het vrije uitzicht.

Prijs: € 525.000,00 kosten koper

Aanvaarding: in overleg.

Bijzonderheden:

- Bouwjaar: 2022
- Woonoppervlakte: 120m<sup>2</sup>
- Gebouw gebonden buitenruimte (balkon/ terras): 19m<sup>2</sup>
- Inhoud: 374m<sup>3</sup>
- Eigen parkeerplaatsen op het afgesloten terrein achter het complex
- Gezamenlijke fietsenberging(en)
- Gelegen in het stadshart van Lelystad met alle voorzieningen op loopafstand
- Vloerverwarming met individuele thermostaat per vertrek
- Luxe keuken met eiland en inbouwapparatuur
- Aluminium kozijnen met tripple beglazing
- Warmtepomp
- Zonnepanelen t.b.v. de gemeenschappelijke ruimtes
- Bijdrage VvE: €224,75 per maand
- Energielabel: A+++
- Kant-en-klaar en luxe afgewerkt appartement!
- De gepubliceerde informatie is indicatief en toegepaste maten betreffen circa maten waaraan nadrukkelijk geen rechten kunnen worden ontleend.

## Kenmerken

Vraagprijs:	€ 525.000 k.k.
Aanvaarding:	In overleg
Bijdrage ve:	€ 225,00 per maand

## Bouw

Object type:	Bovenwoning (appartement)
Soort bouw:	Bestaande bouw
Bouwjaar:	2022
Soort dak:	Plat dak bedekt met bitumineuze dakbedekking
Keurmerken:	Woningborg Garantiecertificaat

## Oppervlakte en inhoud

Woonoppervlakte:	120 m <sup>2</sup>
Inhoud:	374 m <sup>3</sup>
Gebouwgebonden buitenruimte:	19 m <sup>2</sup>

## Indeling

Aantal kamers:	3 kamers (2 slaapkamers)
Aantal badkamers:	1 badkamer en 1 apart toilet
Badkamervoorzieningen:	Dubbele wastafel, inloopdouche, ligbad, en toilet
Aantal woonlagen:	1 woonlaag
Voorzieningen:	Glasvezelkabel, lift, mechanische ventilatie, schuifpui, TV kabel, en zonnepanelen

## Energie

Energielabel:	A
Isolatie:	Dakisolatie, dubbel glas, muurisolatie, vloerisolatie en volledig geïsoleerd
Verwarming:	Gehele vloerverwarming, warmte terugwininstallatie en warmtepomp

## Buitenruimte

Ligging:	In woonwijk en vrij uitzicht
Balkon dakterras:	Balkon aanwezig

Tuin: Zonneterras

Ligging tuin: Gelegen op het westen en

## Bergruimte

Schuur berging: Inpandig

Voorzieningen schuur: Elektra

Soort parkeergelegenheid: Op afgesloten terrein en op eigen terrein

## Garage

Soort garage: Parkeerplaats

## VvE Checklist

Inschrijving kvk: Ja

Jaarlijkse vergadering: Ja

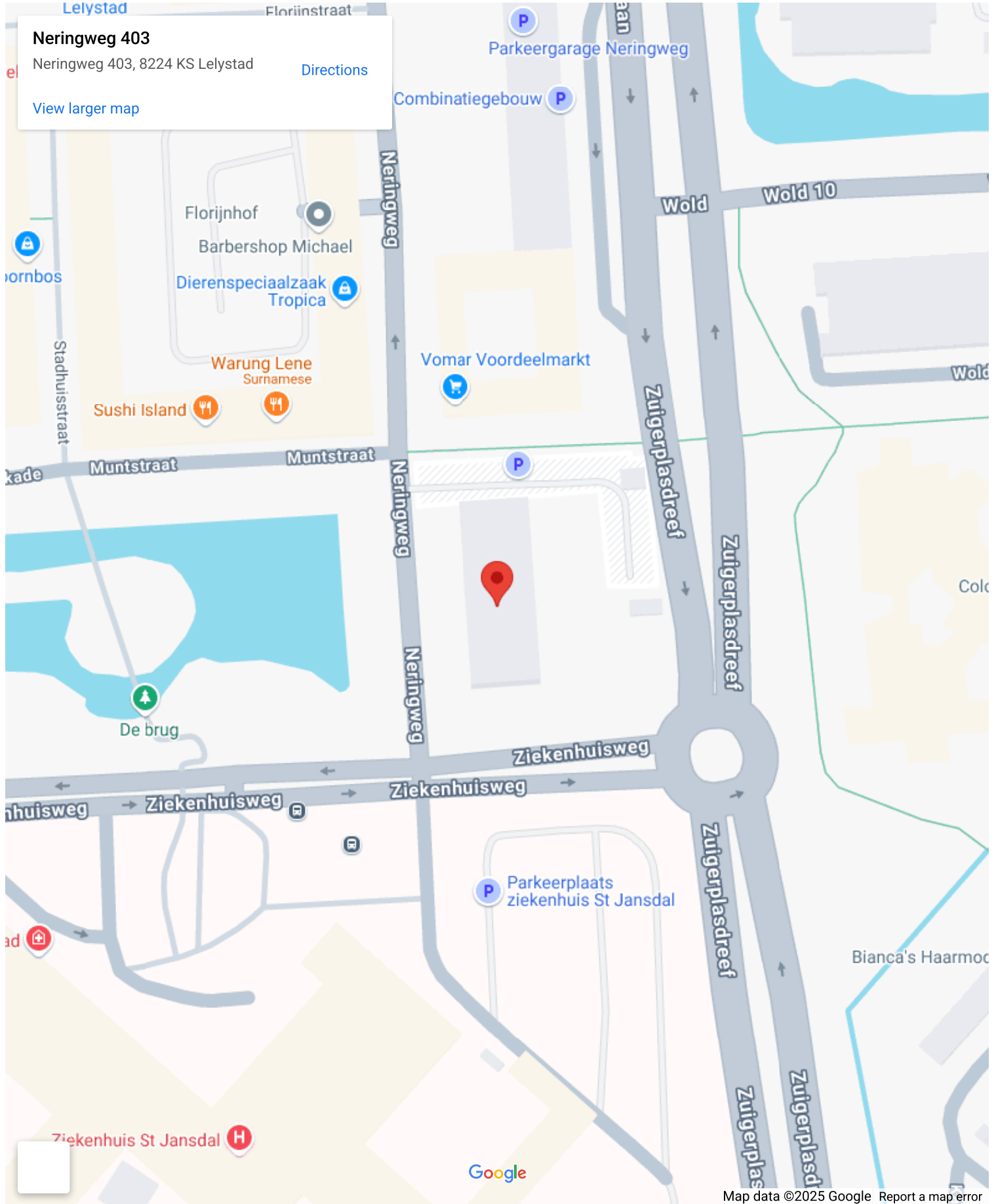
Periodieke bijdrage: Ja (€ 225,00 per maand)

Reservefonds aanwezig: Ja

Onderhoudsplan: Ja

Opstalverzekering: Ja

# Op de kaart



# Op de kaart

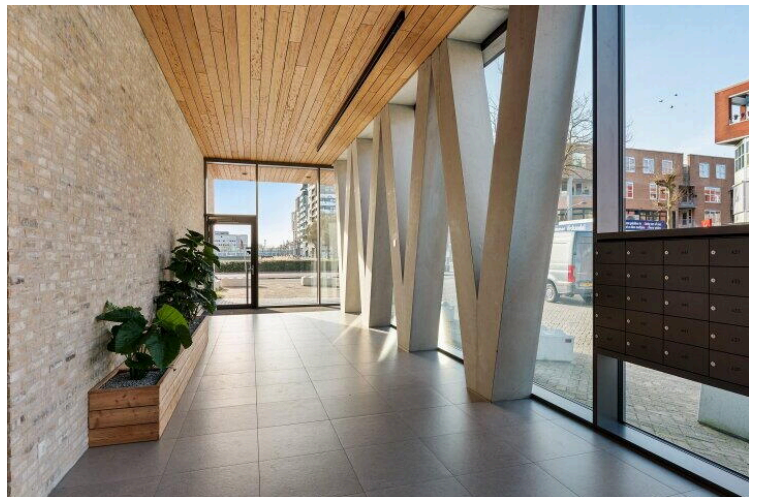
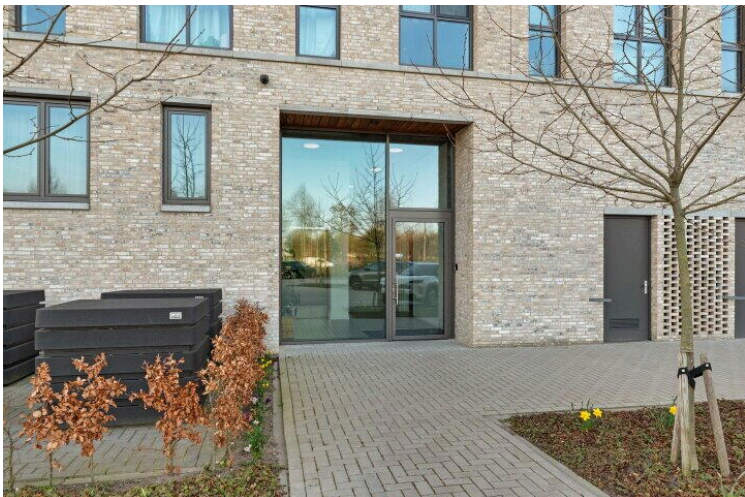
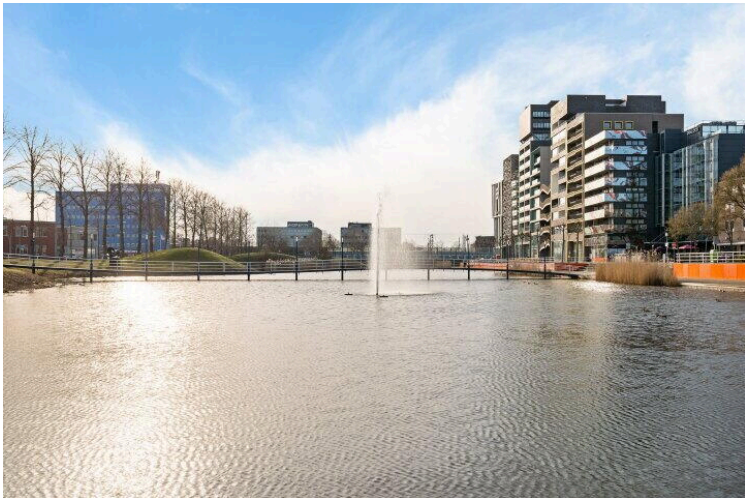
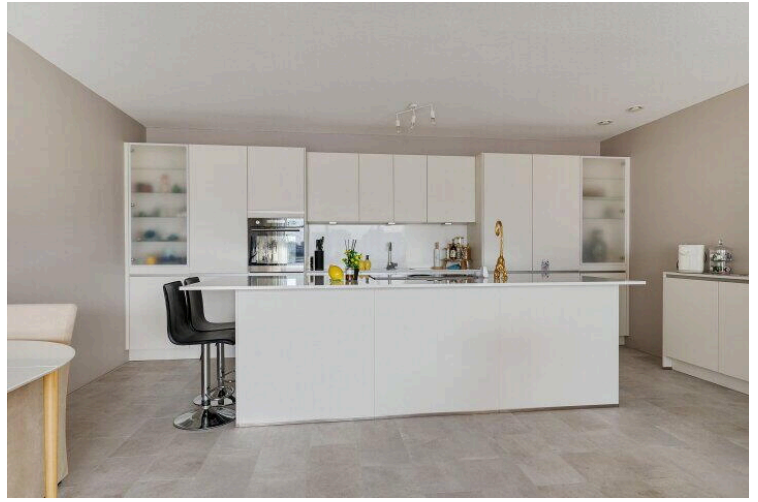


**Neringweg 403**

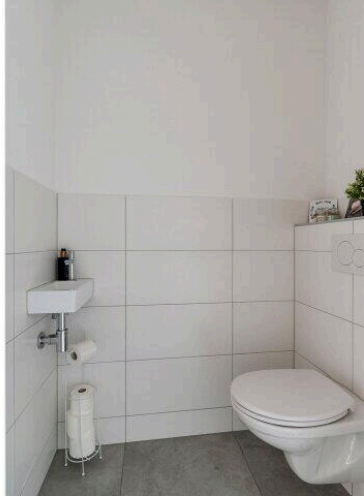
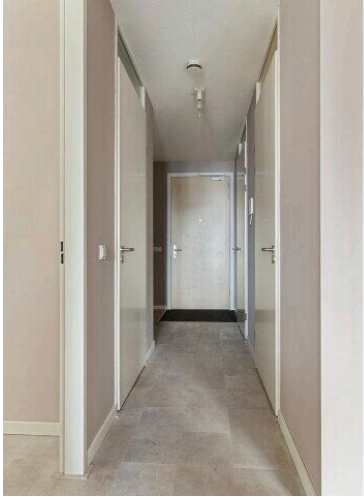
Neringweg 403, 8224 KS Lelystad

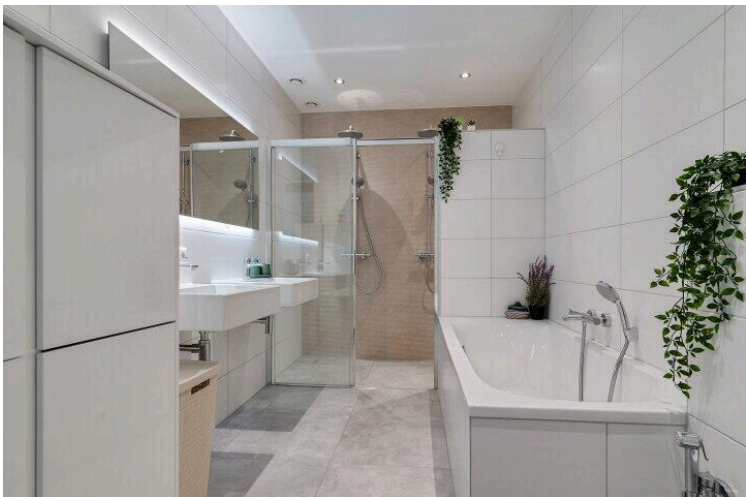
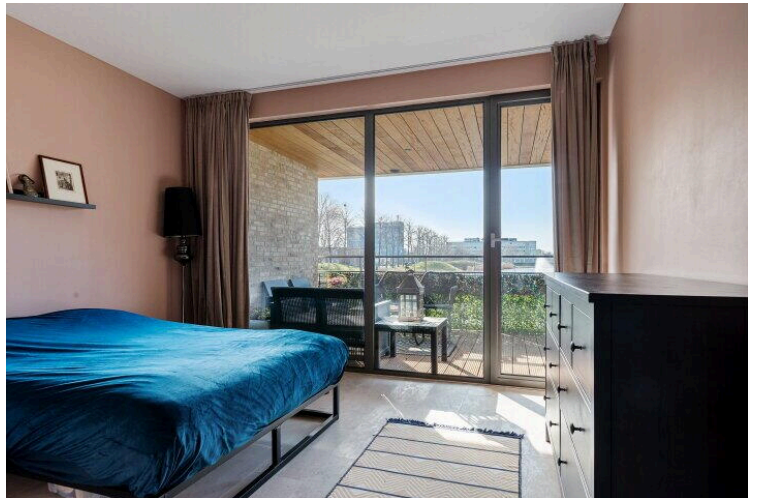
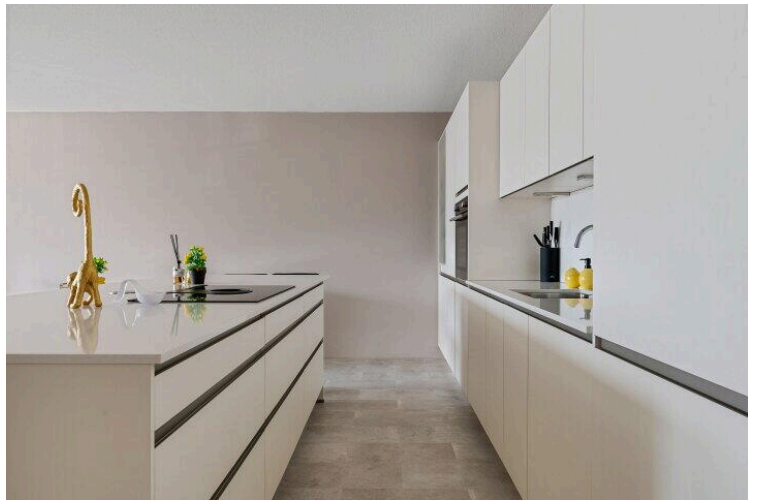
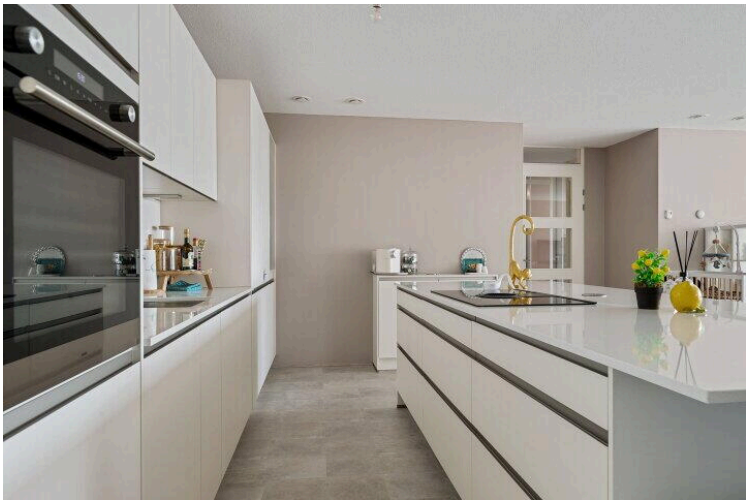
[Directions](#)

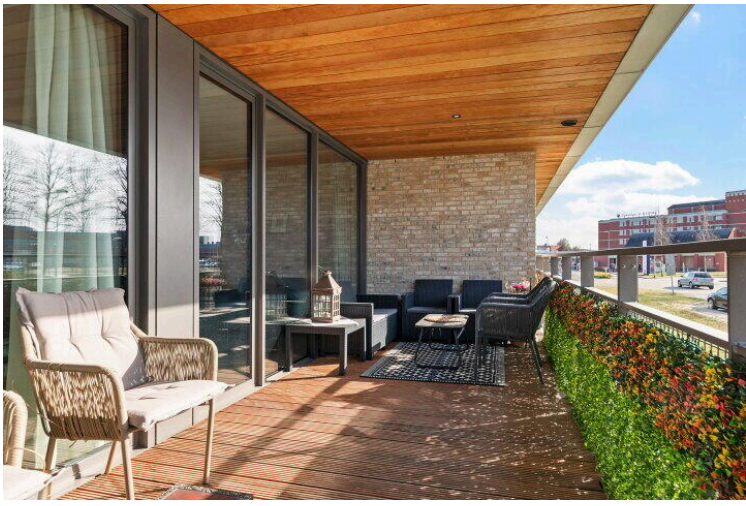
[View larger map](#)











## Vragenlijst over het appartement inclusief VvE-checklist

Nederlandse Coöperatieve vereniging van Makelaars en Taxateurs in onroerende goederen NVM U.A.



## Vragenlijst voor de verkoop van een appartement inclusief de VvE-checklist

Indien u dat nodig vindt, kunt u nadere informatie geven aan het einde van deze vragenlijst of bij de tekst. Als u twijfelt over de juiste beantwoording, of als u een vraag niet begrijpt, zet dan een vraagteken voor de vraag. Neem vervolgens zo snel mogelijk contact op met uw NVM-makelaar. Indien de vraag niet van toepassing is kunt u deze doorhalen. Een kopie van de vragenlijst over het appartement wordt verstrekt aan de koper. Tevens wordt doorgaans een kopie van de vragenlijst als bijlage aan de koopakte gehecht.

### Doel vragenlijst

De vragenlijst geeft vorm, inhoud en structuur aan de mededelingsplicht van verkoper. De mededelingsplicht strekt niet verder dan dat u als verkoper ten tijde van het sluiten van de overeenkomst aan de koper meedeelt wat u bekend is omtrent de woning. De vragenlijst beoogt geen garanties te geven, maar heeft een informatief karakter.

Doorgaans de meeste vragen uit de vragenlijst kunt u beantwoorden met 'ja', 'nee' of 'niet bekend'. De open vragen zijn voorzien van een tekstveld. Hier kunt u zelf uw antwoord formuleren. Als u geen antwoord kunt geven op de vraag, dan kunt u aangeven dat het antwoord u niet bekend is.

### Gegevens over het appartement:

Adres te verkopen appartement: **Neringweg 403 te Lelystad**

#### 1. Bijzonderheden

- a. Zijn er nadat u het appartement in eigendom hebt gekregen nog andere, eventuele aanvullende notariële of onderhandse akten opgesteld met betrekking tot het appartement?  ja  nee  
Zo ja, welke?
- b. Zijn er mondelinge of schriftelijke afspraken gemaakt over aangrenzende percelen (*denk hierbij aan regelingen voor het gebruik van een poort, schuur, garage, tuin, overeenkomsten met meerdere burens toezeggingen, erfafscheidingen*)?  niet bekend  ja  nee  
Zo ja, welke zijn dat?
- c. Wijken de huidige terreinafscheidingen af van de kadastrale eigendomsgrenzen (*denk hierbij ook aan strookjes grond van de gemeente die u in gebruik heeft, of grond van u die gebruikt wordt door de burens*)?  niet bekend  ja  nee  
Zo ja, waaruit bestaat die afwijking?
- d. Is een gedeelte van uw appartement, schuur, garage of schutting gebouwd op grond van de burens of andersom?  niet bekend  ja  nee

## Vragenlijst over het appartement inclusief VvE-checklist

Zo ja, graag nader toelichten:

- e. Heeft u grond van derden in gebruik?  niet bekend  ja  nee  
Zo ja, welke grond?

- f. Rusten er voor zover u weet 'bijzondere lasten en beperkingen' op het appartement? (*bijzondere lasten en beperkingen' kunnen privaatrechtelijke beperkingen zijn zoals (lijdende) erfdienstbaarheden (bijvoorbeeld een recht van overpad), kwalitatieve verplichtingen, kettingbedingen, vruchtgebruik, voorkeursrecht (bijvoorbeeld een eerste recht van koop), opstalrecht, erfpacht, huurkoop. Het kan ook gaan om publiekrechtelijke beperkingen zoals een aanschrijving van de gemeente in het kader van een illegale verbouwing*)

ja  nee

Zo ja, welke?

**Zie bewijs van eigendom**

- g. Is de Wet voorkeursrecht gemeenten van toepassing?  ja  nee

- h. Is er een anti-speculatiebeding en/of zelfbewoningsplicht van toepassing op het appartement?  
 ja  nee

Zo ja, hoe lang nog?

- i. Is er sprake van een beschermd stads- of dorpsgezicht of loopt er een procedure tot aanwijzing daartoe?  
 ja  nee

Is er sprake van een gemeentelijk-, provinciaal-of rijksmonument of loopt er een procedure tot aanwijzing daartoe?  
 ja  nee

Is er volgens het bestemmingsplan sprake van een beeldbepalend of karakteristiek object?  
 ja  nee

- j. Is er sprake (geweest) van ruilverkaveling?  ja  nee

Zo ja, moet u hiervoor ruilverkavelingsrente betalen?  ja  nee

Zo ja, hoeveel en voor hoe lang?

Bedrag: €

Duur:

- k. Is er sprake van onteigening?  ja  nee

- l. Is het appartement of de grond geheel of gedeeltelijk verhuurd of bij anderen in gebruik?  ja  nee

Zo ja:

- is er een huurcontract/ gebruiksovereenkomst?  ja  nee

Indien er geen contract of overeenkomst is, beschrijf hieronder wat (mondeling) met de huurder/ gebruiker is afgesproken:

Welk gedeelte is verhuurd?

Welke delen vallen onder gezamenlijk gebruik?

## Vragenlijst over het appartement inclusief VvE-checklist

Welke zaken zijn van de huurder en mag hij verwijderen bij ontruiming (*bijvoorbeeld geiser, keuken, lampen*)?

Heeft de huurder een waarborgsom gestort?  ja  nee

Zo ja, hoeveel? €

Heeft u nog andere afspraken met de huurders gemaakt?  ja  nee

Zo ja, welke?

- m. Behoort de gebruikte berging (of een andere ruimte zoals een garage en/of parkeerplaats) ook volgens de splitsingsakte en de splitsingstekening bij het appartement (*Het komt regelmatig voor dat een in gebruik zijnde berging/garage/parkeerplaats niet de berging is die volgens de splitsingsakte en de splitsingstekening bij het appartement hoort. Men heeft om wat voor reden dan ook de berging geruild. Het is van belang om de berging/garage/parkeerplaats welke conform de splitsingsakte en de splitsingstekening bij het appartement hoort te verkopen*)?

n.v.t.  ja  nee

- n. Is er over het appartement een geschil/procedure gaande, al dan niet bij de rechter, huurcommissie of een andere instantie (*bijvoorbeeld onteigening/kwesties met burens, zoals erfdiensbaarheden, recht van overpad, erfafscheidingen e.d.*)?

ja  nee

Zo ja, welke is/zijn dat?

- o. Is er bezwaar gemaakt tegen de waardebeschikking WOZ?

ja  nee

Zo ja, toelichting:

- p. Zijn er door de overheid of nutsbedrijven verbeteringen of herstellingen voorgeschreven of aangekondigd die nog niet naar behoren zijn uitgevoerd?

ja  nee

Zo ja, welke?

- q. Zijn er in het verleden subsidies of premies verstrekt die bij verkoop van het appartement voor een deel kunnen worden teruggevorderd?

ja  nee

Zo ja, welke?

- r. Is het appartement onbewoonbaar verklaard of in het verleden ooit onbewoonbaar verklaard geweest?

ja  nee

Zo ja, waarom?

- s. Is er bij verkoop sprake van een omzetbelastingheffing (*bijvoorbeeld omdat het een voormalig bedrijfsonroerendgoed is, of een appartement met praktijkgedeelte, of omdat u pas ingrijpend verbouwd hebt*)?

ja  nee

Zo ja, waarom?

- t. Hoe gebruikt u het appartement nu (*bijvoorbeeld voor bewoning, praktijk, winkel, opslag*)?

## Vragenlijst over het appartement inclusief VvE-checklist

- Is dat gebruik volgens de splitsingsakte toegestaan?  ja  nee  
 Is dat gebruik volgens de gemeente toegestaan?  ja  nee  
 Zo nee, heeft de gemeente dit strijdige gebruik wel eens bij u aangekaart?  ja  nee  
 Hoe heeft de gemeente dit strijdige gebruik bij u aangekaart?

### 2. Gevels

- a. Is er bij het appartement sprake (geweest) van vochtdoorslag of aanhoudend vochtige plekken op de gevels?  ja  nee  
 Zo ja, waar?
- b. Zijn er bij het appartement (gerepareerde) scheuren/beschadigingen in/aan de gevels aanwezig?  ja  nee  
 Zo ja, waar?
- c. Zijn de gevels bij het appartement tijdens de bouw geïsoleerd?  niet bekend  ja  nee  
 Zo nee, zijn de gevels daarna (deels) geïsoleerd?  niet bekend  ja  nee  
 Zo ja, wanneer heeft de isolatie van de gevels plaatsgevonden en met welk isolatiemateriaal?
- Heeft u een certificaat of bewijs van het na-isoleren?  ja  nee  
 Is er sprake van volledige isolatie?  niet bekend  ja  nee  
 Zo nee, welke delen zijn er niet geïsoleerd?
- d. Zijn de gevels bij het appartement ooit gereinigd?  niet bekend  ja  nee  
 Zo ja, volgens welke methode en wanneer?

### 3. Dak(en)

- a. Hoe oud zijn de daken van het appartementencomplex ongeveer?  
 Platte daken: **2022**  
 Overige daken:
- b. Heeft u last van daklekkages (gehad)?  ja  nee  
 Zo ja, waar?
- c. Zijn er in het verleden in het appartement gebreken geconstateerd aan de dakconstructie zoals scheve, doorbuigende, krakende, beschadigde en/of aangetaste dakdelen?  ja  nee  
 Zo ja, waar?
- d. Is het dak van het appartementencomplex al eens (gedeeltelijk) vernieuwd c.q. gerepareerd?  ja  nee  
 Zo ja, welk (gedeelte van het) dak en waarom?

## Vragenlijst over het appartement inclusief VvE-checklist

- e. Is het dak van het appartementencomplex tijdens de bouw geïsoleerd?
- Platte daken:  niet bekend  ja  nee  
 Overige daken:  niet bekend  ja  nee  
 Zo nee, is het dak daarna geïsoleerd?
- Platte daken:  niet bekend  ja  nee  
 Overige daken:  niet bekend  ja  nee  
 Zo ja, wanneer heeft de isolatie plaatsgevonden en met welk isolatiemateriaal?
- Heeft u een certificaat of bewijs van het na-isoleren?  ja  nee  
 Is er sprake van volledige isolatie?
- Platte daken:  niet bekend  ja  nee  
 Overige daken:  niet bekend  ja  nee  
 Zo nee, welke delen zijn er niet geïsoleerd?
- f. Zijn de regenwaterafvoeren van het appartement lek of verstopt?  ja  nee  
 Zo ja, toelichting:
- g. Zijn de dakgoten lek of verstopt?  ja  nee  
 Zo ja, toelichting:

### 4. Kozijnen, ramen en deuren

- a. Van welk materiaal zijn de buitenkozijnen gemaakt (*bijvoorbeeld hout, kunststof of aluminium of een andersoortig materiaal*)? **Aluminium schuifpuien en raamkozijnen**
- b. Wanneer zijn de buitenkozijnen, ramen en deuren van het appartement voor het laatst geschilderd?
- Is dit gebeurd door een erkend schildersbedrijf?  ja  nee  
 Zo ja, door wie? **Nvt, nieuwbouw 2022**
- c. Functioneren alle scharnieren en sloten in het appartement?  ja  nee  
 Zo nee, toelichting:
- d. Zijn voor alle afsluitbare deuren, ramen etc. sleutels aanwezig?  ja  nee  
 Zo nee, voor welke deuren, ramen etc. niet?
- e. Is er sprake van isolerende beglazing in het appartement?  ja  nee  
 Zo ja, welk type glas (*bijvoorbeeld HR, HR+, HR++ of HR+++*, zie de glassponning waarin doorgaans staat vermeld welke type glas er is geplaatst)?
- Is er sprake van isolerende beglazing in het gehele appartement?  ja  nee  
 Zo nee, welke ramen zijn er niet geïsoleerd?



## Vragenlijst over het appartement inclusief VvE-checklist

- f. Is er bij de isolerende beglazing sprake van condensvorming tussen het glas (*denk aan lekkende ruiten*)?  
 ja  nee

Zo ja, waar?

### 5. Vloeren, plafonds en wanden

- a. Is er in het appartement sprake (geweest) van vochtdoorslag of optrekkend vocht op vloeren, plafonds en/of wanden?  
 ja  nee

Zo ja, waar?

- b. Is er in het appartement sprake (geweest) van schimmelvorming op de vloeren, plafonds en/of wanden?  
 ja  nee

Zo ja, waar?

- c. Zijn er in het appartement (gerepareerde) of (verborgen) scheuren en/of beschadigingen in/aan vloeren, plafonds en/of wanden aanwezig?  
 ja  nee

Zo ja, waar?

- d. Hebben zich in het verleden in het appartement problemen voorgedaan met de afwerkingen (*bijvoorbeeld loszittend tegelwerk, loslatend behang of spuitwerk, holklinkend of loszittend stucwerk, etc.*)?  
 ja  nee

Zo ja, waar?

- e. Is er in het appartement sprake (geweest) van gebreken aan de vloerconstructie, zoals scheve, doorbuigende, krakende, beschadigde en/of aangetaste vloerdelen?  
 ja  nee

Zo ja, waar?

- f. Is er in het appartement sprake van vloerisolatie?  niet bekend  ja  nee

Zo ja, wanneer heeft de isolatie van de vloer plaatsgevonden en met welk isolatiemateriaal?

Heeft u een certificaat of bewijs van het na-isoleren?  ja  nee

Is er sprake van volledige isolatie?  niet bekend  ja  nee

Zo nee, welke delen zijn er niet geïsoleerd?

### 6. Fundering, kruipruimte en kelder

- a. Is er in het appartement sprake (geweest) van gebreken aan de fundering?  
 niet bekend  ja  nee

Zo ja, waar?

- b. Is de kruipruimte van het appartement toegankelijk?  ja  nee

Is de kruipruimte droog?  meestal  ja  nee

## Vragenlijst over het appartement inclusief VvE-checklist

Zo nee of meestal, toelichting:

- c. Is er sprake van vochtdoorslag door de kelderwand?  soms  ja  nee

Zo ja of soms, toelichting:

- d. Is de grondwaterstand in de afgelopen jaren waarneembaar gewijzigd of is er sprake van wateroverlast geweest?  ja  nee

Zo ja, heeft dit tot problemen geleid in de vorm van water in de kruipruimte c.q. kelder?

- n.v.t.  ja  nee

Zo nee, tot wat voor andere problemen heeft dit geleid?

### 7. Installaties

- a. Wat voor warmte-installatie(s) is/zijn er aanwezig in het appartement (*bijvoorbeeld cv-installatie, WTW-systeem, WKO-systeem, blokverwarming, (hybride) warmtepomp, airconditioning, zonneboiler, elektrische boiler, pelletkachel dan wel een andere installatie*)?

#### WTW-unit en warmtepomp

Is/zijn de installatie(s) eigendom?  ja  nee

Zo nee, toelichting (*bijvoorbeeld de installatie(s) is/ zijn gehuurd of geleased. Tevens huur-/leaseprijs vermelden*):

Merk van de installatie(s): **Panasonic warmtepomp**

Type(nummer) van de installatie(s):

Installatiedatum van de installatie(s): **Bij oplevering nieuwbouw ca 2 jaar geleden**

Op welke datum is/zijn deze installatie(s) voor het laatst onderhouden? **2024**

Is het onderhoud uitgevoerd door een erkend bedrijf?  ja  nee

Zo ja, door wie?

- b. Zijn er de afgelopen tijd zaken opgevallen ten aanzien van de installatie(s) (*bijvoorbeeld de cv-installatie moet meer dan 1 keer per jaar bijgevuld worden of de installatie functioneert niet goed*)?  ja  nee

Zo ja, wat is u opgevallen?

- c. Zijn er radiatoren die niet warm worden?  ja  nee

Zo ja, welke?

- d. Zijn er radiatoren of (water)leidingen die lekken? **nvt**  ja  nee

## Vragenlijst over het appartement inclusief VvE-checklist

Zo ja, waar en welke?

- e. Zijn er radiatoren of (water)leidingen die ooit zijn bevroren?  ja  nee  
Zo ja, waar?

- f. Heeft u vloerverwarming in het appartement?  ja  nee  
Zo ja, betreft dit elektrische vloerverwarming, vloerverwarming met warm water of anders?

- elektrisch  
 warm water  
 overig, namelijk:

Waar bevindt zich de elektrische vloerverwarming?  n.v.t.

Waar bevindt zich de vloerverwarming met warm water? **Dmv warmtepomp**

Waar bevindt zich de overige vloerverwarming?  n.v.t.

- g. Zijn er vertrekken die niet (goed) warm worden?  ja  nee  
Zo ja, welke?

- h. Heeft het appartementencomplex zonnepanelen?  ja  nee  
In welk jaar zijn de zonnepanelen geplaatst? **2022**  
Jaar:

Waarvoor wordt de energie die wordt opgewekt gebruikt (*bijvoorbeeld voor de privé-gedeeltes van de bewoners of voor de gemeenschappelijke ruimten*)? **Energie voor VVE tbv gemeenschappelijke ruimtes**

- i. In welk jaar zijn voor het laatst de aanwezige schoorsteenkanalen/rookgasafvoeren geveegd/gereinigd? **nvt**

- j. Wanneer heeft u de aanwezige schoorsteenkanalen voor het laatst gebruikt? **nvt**

Is de trek van aanwezige schoorsteenkanalen goed?  niet bekend  ja  nee

- k. Zijn er onderdelen van de elektrische installatie vernieuwd (*onder de elektrische installatie wordt verstaan alle elektra leidingen/ schakelaars stopcontacten, meterkast e.d*)? **nieuwbouw 2022**  ja  nee  
Zo ja, wanneer en welke onderdelen?

- l. Zijn er gebreken aan de (technische) installaties?  ja  nee  
Zo ja, welke?

- m. Is er een laadpaal aanwezig voor een elektrische auto?  ja  nee  
Zo ja, waar bevindt deze zich?

## Vragenlijst over het appartement inclusief VvE-checklist

Blijft deze achter?  nader overeen te komen  ja  nee

- n. Is er mechanische ventilatie of een soortgelijk systeem aanwezig?  ja  nee  
 Zo ja, functioneert dit systeem naar behoren?  ja  nee  
 Zo nee, toelichting:

Wanneer is dit systeem voor het laatst onderhouden?

Hoe oud is dit systeem ongeveer?

- o. Is er een domoticsysteem of een soortgelijk systeem aanwezig (*Een domoticsysteem bedient de verwarming, verlichting, verwarming, audio, ventilatie e.d. automatisch*)?  ja  nee  
 Zo ja, functioneert dit systeem naar behoren?  ja  nee  
 Zo nee, toelichting:

Hoe oud is dit systeem ongeveer?

- p. Zijn er rookmelders op ieder verdieping aanwezig?  ja  nee  
 Zo ja, hoe oud zijn de rookmelders ongeveer?

### 8. Sanitair, riolering en keuken

- a. Zijn er in het appartement beschadigingen aan wastafels, douche, bad, toiletten, gootstenen en kranen?  ja  nee  
 Zo ja, welke?

- b. Hoe oud is de badkamer ongeveer? **2,5 jaar oud**

- c. Lopen de afvoeren van wastafels, douche, bad, toiletten, gootstenen en kranen in het appartement goed door?  ja  nee  
 Zo nee, welke niet?

- d. Is het appartement aangesloten op het gemeentelijke riool?  ja  nee

- e. Zijn er in het appartement gebreken (geweest) aan de riolering, zoals breuken, stankoverlast, lekkages, etc.?  ja  nee  
 Zo ja, welke?

- f. Is er een andere voorziening, zoals een septictank, beerput of dergelijk aanwezig?  ja  nee  
 Zo ja, wat is er aanwezig en hoe dient dit te worden onderhouden?

- g. Van welk jaar dateert de keukenopstelling ongeveer?

## Vragenlijst over het appartement inclusief VvE-checklist

h. Van welk jaar dateert de inbouwapparatuur ongeveer?

Functioneert alle inbouwapparatuur?  ja  nee

Zo nee, welk inbouwapparaat functioneert niet?

i. Heeft u een kokend water kraan (*bijvoorbeeld een Quooker kraan of een soortgelijke kraan*)?

ja  nee

Zo ja, functioneert deze kraan naar behoren en hoe oud is deze kraan ongeveer?

### 9. Diversen

a. Wat is het bouwjaar van het appartement?

**2022**

b. Zijn er asbesthoudende materialen in het appartement aanwezig (*bijvoorbeeld asbest zeil, een asbestplaat die onder en/of achter de CV ketel is geplaatst, asbesthoudend isolatiemateriaal om de verwarmingsbuis, asbesthoudend koord bij oude cv-ketels/gaskachels, asbestgolfplaten e.d.*)?  niet bekend  ja  nee

Zo ja, welke en waar?

c. Blijft er in het appartement zeil achter, al dan niet vastgelijmd, dat is aangeschaft tussen 1955 en 1982?

niet bekend  ja  nee

d. Is er sprake van loden leidingen in het appartement?

niet bekend  ja  nee

Zo ja, waar?

e. Is er een Japanse duizendknoop aanwezig in de (gemeenschappelijke)tuin? (*Een Japanse duizendknoop is een exotische plant, welke moeilijk te verwijderen is. De sterke wortelstokken en stengels van de Japanse duizendknoop zijn in staat om schade te veroorzaken aan gebouwen, leidingen en wegen*)

niet bekend  ja  nee

f. Heeft u elders lekkages gehad (*dus los van het dak/ sanitair/ riolering*)?

niet bekend  ja  nee

g. Is de grond van het appartementencomplex verontreinigd?

niet bekend  ja  nee

Zo ja, is er een onderzoeksrapport?

n.v.t.  ja  nee

Zo ja, heeft de gemeente/provincie een onderzoeks- of saneringsbevel opgelegd?

n.v.t.  ja  nee

h. Is er een olietank aanwezig?

niet bekend  ja  nee

Zo ja, is deze gesaneerd/verwijderd?

n.v.t.  ja  nee

Zo ja, waar is de olietank op het perceel gesitueerd?

Is er een Kiwa-certificaat aanwezig?

n.v.t.  ja  nee

i. Is er sprake van overlast door ongedierte in of (rond)om het appartement (*denk aan muizen, ratten, kakkerlakken, etc.*)?

ja  nee

Zo ja, waar?

## Vragenlijst over het appartement inclusief VvE-checklist

- j. Is het appartement aangetast door houtworm, boktor, ander ongedierte of zwam?  
 niet bekend  ja  nee  
 Zo ja, waar?
- Zo ja, is deze aantasting al eens behandeld?  n.v.t.  ja  nee  
 Zo ja, wanneer en door welk bedrijf?
- k. Is er in het appartement sprake van chlorideschade (betonrot) (*betonrot komt vooral voor in kruipruimtes van panden gebouwd tussen 1965 en 1981 die voorzien zijn van betonnen vloerelementen van het merk Kwaaitaal of Manta. Ook andere beton- elementen - bijvoorbeeld balkons - kunnen aangetast zijn*)?  
 niet bekend  ja  nee  
 Zo ja, waar?
- l. Hebben er in het appartement verbouwingen en/of bijbouwingen plaatsgevonden?  ja  nee  
 Zo ja, welke ver-/bijbouwingen, in welk jaartal en door welk bedrijf zijn deze uitgevoerd?
- m. Zijn er in het appartement verbouwingen of uitbreidingen uitgevoerd zonder daartoe benodigde omgevingsvergunning (voorheen bouwvergunning)?  niet bekend  ja  nee  
 Zo ja, welke?
- n. Zijn er verbouwingen of uitbreidingen uitgevoerd zonder daartoe benodigde toestemming van de VvE?  
 niet bekend  ja  nee  
 Zo ja, welke?
- o. Is er sprake van glasvezel internet?  niet bekend  ja  nee
- p. Bent u in het bezit van een definitief energieprestatiecertificaat/energielabel?  ja  nee  
 Zo ja, welke label? **A+++**

### 10. Vaste lasten

- a. Hoeveel betaalde u voor de laatste aanslag onroerendezaakbelasting? €  
 Belastingjaar:
- b. Wat is de WOZ-waarde? € **493.000,00**  
 Peiljaar: **2024**
- c. Hoeveel betaalde u voor de laatste aanslag waterschapslasten? €  
 Belastingjaar:
- d. Hoeveel betaalde u voor de laatste aanslag gemeentelijke belastingen (*zoals rioolheffing en afvalstoffenheffing e.d.*)? €  
 Belastingjaar:
- e. Welke voorschotbedragen betaalt u maandelijks aan de nutsbedrijven?  
 Gas: €

## Vragenlijst over het appartement inclusief VvE-checklist

Elektra: € 77,00  
 Stadsverwarming: €  
 Anders: €

Met hoeveel bewoners bewoonde u de woning? aantal: 2/3 bewoners

- f. Zijn er lease- en/of huurkoopcontracten (bijvoorbeeld keuken, kozijnen, cv-ketel, etc.)?  ja  nee  
 Zo ja, welke?

Zijn deze contracten overdraagbaar op de koper? *Let op! Veel lease- en huurkoopcontracten zijn niet langer overdraagbaar op een koper. Neem hiervoor contract op met de betreffende leverancier.*

ja  nee

Hoe lang lopen de contracten nog en wat is de eventuele afkoopsom?

Afkoopsom: €

Duur:

- g. Als er sprake is van erfpacht of opstalrecht:

Hoe hoog is dan de canon per jaar?

€

Heeft u alle canons betaald?

n.v.t.  ja  nee

Is de canon afgekocht?

n.v.t.  ja  nee

Zo ja, tot wanneer?

- h. Heeft u alle gemeentelijke belastingen die u verschuldigd bent al betaald?

ja  nee

Zijn er variabele bedragen voor gemeenschappelijke poorten, inritten of terreinen?

ja  nee

Zo ja, hoe hoog en waarvoor?

€

- i. Heeft u, om in de straat te parkeren, een parkeervergunning nodig?

**1 parkeerplaats aanwezig. Verder**

**in straat betaald parkeren**

Hoeveel parkeervergunningen kunnen er maximaal worden aangevraagd?

**Via Gemeente Lelystad voor parkeergarage Neringweg**

Wat zijn de kosten voor deze parkeervergunning(en) per jaar?

€

### 11. Garanties

Zijn er lopende onderhoudscontracten en/of garantieregelingen overdraagbaar aan de koper (zoals dakbedekking, cv-installatie, dubbele beglazing, etc.)?  ja  nee

Zo ja, welke?

### 12. De VvE en onderlinge verhoudingen

- a. Is de VvE ingeschreven in het Handelsregister (Kamer van koophandel)?  ja  nee

Inschrijvingsnummer Kamer van Koophandel:

- b. Uit hoeveel appartementsrechten bestaat de VvE?

Aantal: **35 appartementen**

## Vragenlijst over het appartement inclusief VvE-checklist

- c. Is er een eigenaar met 50% of meer dan 50% van het aantal stemmen?  ja  nee

### 13. De bestuurder(s) ('het bestuur')

- a. Is er een professionele bestuurder?  ja  nee
- b. Zo nee, is de bestuurder lid van de VvE?  n.v.t.  ja  nee

*Toelichting: Vroeger was de wettelijke term voor bestuurder: administrateur. Het bestuur beheert de middelen en zorgt voor uitvoering van de besluiten van de vergadering*

### 14. De vergadering van eigenaars

- a. Wordt er ten minste eenmaal per jaar vergaderd?  ja  nee
- b. Zijn er notulen en/of schriftelijke besluiten en actielijsten van de laatste twee vergaderingen beschikbaar?  ja  nee
- c. Lopen er procedures tot vernietiging van besluiten?  
Zo ja, om welke besluiten gaat het?  ja  nee

### 15. Verzekeringen

- a. Is er een collectieve opstalverzekering?  ja  nee
- b. Is daar een 'appartementenclausule' in opgenomen?  ja  nee

*Toelichting: Een appartementenclausule voorkomt dat appartementseigenaren de dupe worden van het doen of (na)laten van een van hen. De clausule bepaalt dat een verzekeraar geen uitkering mag weigeren als de schade ontstaan is door eigen schuld van één van de verzekerden.*

- c. Is er een collectieve wettelijke aansprakelijkheidsverzekering?  ja  nee

### 16. Het reservefonds, meerjarenonderhoudsplan (MJOP) en bijdrage VvE

- a. Is er een reservefonds?  ja  nee  
Hoe hoog is het reservefonds en wat is de peildatum?  
Bedrag: €  
Datum:
- b. Is er een meerjarenonderhoudsplan aanwezig?  ja  nee  
Hoe oud is het meerjarenonderhoudsplan en welke periode bestrijkt het plan?  
Jaar:  
Periode:
- c. Zo nee, hoe wordt vastgesteld wat moet worden gereserveerd voor groot onderhoud?
- d. Te betalen maandelijkse bijdrage is in totaal: € 224,75  
Waarvan:  
- exploitatiekosten (servicekosten) €  
- reservering voor onderhoud €  
- stookkosten (voorschot) €
- e. Zijn er eenmalige en/of incidentele bijdragen verschuldigd?  ja  nee  
Zo ja, waarvoor, wat is het bedrag en wanneer moeten deze worden betaald?



## Vragenlijst over het appartement inclusief VvE-checklist

Bedrag: €

Te voldoen per:

- f. Zijn alle aan de VvE verschuldigde bedragen betaald?  ja  nee  
Zo nee, welke niet?

### Toelichting:

16a, b en c: Sinds 1 januari 2018 is de Wet verbeteren functioneren VvE's in werking getreden. Het is sindsdien verplicht voor VvE's om jaarlijks een bedrag te reserveren voor groot onderhoud. De hoogte van dit bedrag is gebaseerd op een meerjarenonderhoudsplan (MJOP) van ten hoogste vijf jaar oud dat een periode van tien jaar beslaat of is gelijk aan 0,5% van de herbouwwaarde van het gebouw per jaar. Een meerjarenonderhoudsplan zoals hier bedoeld voldoet bovendien ten minste aan de volgende criteria:

- het ligt schriftelijk vast;
- het bevat een onderhouds-, herstel-, respectievelijk vervangingscyclus voor de gemeenschappelijke delen, zoals dragende constructies, vloeren, daken, afvoeren, installaties en kozijnen;
- de kosten voor onderhoud, herstel, respectievelijk vervanging van de onderdelen zijn aangegeven.

### 17. Nadere informatie (overige zaken die de koper naar uw mening moet weten):

### 18. Extra vragen door makelaarskantoor zelf geformuleerd

## INFORMATIEF KARAKTER VRAGENLIJST

De vragenlijst geeft vorm, inhoud en structuur aan de mededelingsplicht van verkoper. De mededelingsplicht strekt niet verder dan dat verkoper ten tijde van het sluiten van de overeenkomst aan de koper mededeelt wat hem bekend is omtrent het appartement. De vragenlijst beoogt geen garanties te geven, maar heeft een informatief karakter.

## ONDERTEKENING

Verkoper(s) verklaart/verklaren alle hem/haar bekende feiten te hebben vermeld in dit formulier. Verkoper is zich ervan bewust dat hij/zij bij een niet juiste en/of volledige vermelding van feiten het risico loopt om aansprakelijk gesteld te worden door de koper. Verkoper verklaart de woning tot de eigendomsoverdracht op een manier te zullen bewonen en onderhouden welke in het maatschappelijk verkeer als gebruikelijk wordt beschouwd.

Ondergetekende(n) verkla(a)r(t)(en) voorgaande vragen volledig en naar waarheid te hebben ingevuld:

Handtekening:

Handtekening:



# Lijst van zaken



## Persoonlijke gegevens

Naam:

Adres te verkopen woning: **Neringweg 403 te Lelystad**

Datum:

Voor de onderstaande zaken -ongeacht of ze roerend dan wel onroerend zijn- geldt dat ze soms wel en soms niet in de woning achterblijven. De lijst is bedoeld om duidelijkheid te scheppen om discussies achteraf te voorkomen.

**Let op!** Indien er geen duidelijkheid bestaat omtrent een zaak en/of indien er geen nadere afspraken zijn gemaakt over een zaak betekent dit dat de betreffende zaak wordt meegenomen door verkoper en dus **niet** achterblijft in de woning.

	Blijft achter	Gaat mee	Kan worden overgenomen	n.v.t.
<b>Woning</b>				
<b>Interieur</b>				
Verlichting, te weten:				
- inbouwspots/dimmers	<input type="checkbox"/>	<input type="checkbox"/>	<input type="checkbox"/>	<input checked="" type="checkbox"/>
- losse (hang)lampen	<input checked="" type="checkbox"/>	<input type="checkbox"/>	<input type="checkbox"/>	<input type="checkbox"/>
- plafonnieres	<input type="checkbox"/>	<input type="checkbox"/>	<input type="checkbox"/>	<input checked="" type="checkbox"/>
(Losse)kasten, legplanken, te weten:				
-	<input type="checkbox"/>	<input type="checkbox"/>	<input type="checkbox"/>	<input checked="" type="checkbox"/>
-	<input type="checkbox"/>	<input type="checkbox"/>	<input type="checkbox"/>	<input type="checkbox"/>
Raamdecoratie/zonwering binnen, te weten:				
- gordijnrails/ gordijnen/ vitrages/ rolgordijnen	<input checked="" type="checkbox"/>	<input type="checkbox"/>	<input type="checkbox"/>	<input type="checkbox"/>
- lamellen/ jaloezieën/ luxaflex	<input type="checkbox"/>	<input type="checkbox"/>	<input type="checkbox"/>	<input checked="" type="checkbox"/>
-	<input type="checkbox"/>	<input type="checkbox"/>	<input type="checkbox"/>	<input type="checkbox"/>
Vloerdecoratie, te weten:				
- vloerbedekking	<input type="checkbox"/>	<input type="checkbox"/>	<input type="checkbox"/>	<input checked="" type="checkbox"/>
- parketvloer/ laminaat/ houten vloer (delen)	<input checked="" type="checkbox"/>	<input type="checkbox"/>	<input type="checkbox"/>	<input type="checkbox"/>
- plavuizen/ PVC	<input type="checkbox"/>	<input type="checkbox"/>	<input type="checkbox"/>	<input checked="" type="checkbox"/>
-	<input type="checkbox"/>	<input type="checkbox"/>	<input type="checkbox"/>	<input type="checkbox"/>
(Voorzet) openhaard met toebehoren	<input type="checkbox"/>	<input type="checkbox"/>	<input type="checkbox"/>	<input checked="" type="checkbox"/>
Allesbrander	<input type="checkbox"/>	<input type="checkbox"/>	<input type="checkbox"/>	<input checked="" type="checkbox"/>
Houtkachel/ (gas) kachels	<input type="checkbox"/>	<input type="checkbox"/>	<input type="checkbox"/>	<input checked="" type="checkbox"/>
Designradiator(en)	<input type="checkbox"/>	<input type="checkbox"/>	<input type="checkbox"/>	<input checked="" type="checkbox"/>
Overig, te weten:				
- Spiegel(s) los of vast	<input type="checkbox"/>	<input type="checkbox"/>	<input type="checkbox"/>	<input checked="" type="checkbox"/>
Welke ruimtes:				
<b>Keuken</b>				
Keukenblok (met bovenkasten)	<input checked="" type="checkbox"/>	<input type="checkbox"/>	<input type="checkbox"/>	<input type="checkbox"/>
Keuken (inbouw)apparatuur, te weten:				
- Kookplaat/ (gas) fornuis	<input checked="" type="checkbox"/>	<input type="checkbox"/>	<input type="checkbox"/>	<input type="checkbox"/>
- afzuigkap	<input type="checkbox"/>	<input type="checkbox"/>	<input type="checkbox"/>	<input checked="" type="checkbox"/>
- (combi)-oven	<input checked="" type="checkbox"/>	<input type="checkbox"/>	<input type="checkbox"/>	<input type="checkbox"/>
- (combi)-magnetron	<input type="checkbox"/>	<input type="checkbox"/>	<input type="checkbox"/>	<input checked="" type="checkbox"/>

# Lijst van zaken



- koelkast	<input checked="" type="checkbox"/>	<input type="checkbox"/>	<input type="checkbox"/>	<input type="checkbox"/>
- vriezer	<input checked="" type="checkbox"/>	<input type="checkbox"/>	<input type="checkbox"/>	<input type="checkbox"/>
- vaatwasser	<input checked="" type="checkbox"/>	<input type="checkbox"/>	<input type="checkbox"/>	<input type="checkbox"/>
- Quooker	<input type="checkbox"/>	<input type="checkbox"/>	<input type="checkbox"/>	<input checked="" type="checkbox"/>
-	<input type="checkbox"/>	<input type="checkbox"/>	<input type="checkbox"/>	<input type="checkbox"/>

## Sanitair/sauna

Toilet met de volgende toebehoren:

- toiletrolhouder	<input type="checkbox"/>	<input type="checkbox"/>	<input type="checkbox"/>	<input checked="" type="checkbox"/>
- toiletborstel(houder)	<input type="checkbox"/>	<input type="checkbox"/>	<input type="checkbox"/>	<input checked="" type="checkbox"/>
-	<input type="checkbox"/>	<input type="checkbox"/>	<input type="checkbox"/>	<input type="checkbox"/>

Badkamer met de volgende toebehoren:

- wastafelmeubel	<input checked="" type="checkbox"/>	<input type="checkbox"/>	<input type="checkbox"/>	<input type="checkbox"/>
- planchet	<input type="checkbox"/>	<input type="checkbox"/>	<input type="checkbox"/>	<input checked="" type="checkbox"/>
- toiletkast	<input type="checkbox"/>	<input type="checkbox"/>	<input type="checkbox"/>	<input checked="" type="checkbox"/>
- toiletrolhouder	<input type="checkbox"/>	<input type="checkbox"/>	<input type="checkbox"/>	<input checked="" type="checkbox"/>
- toiletborstel(houder)	<input type="checkbox"/>	<input type="checkbox"/>	<input type="checkbox"/>	<input checked="" type="checkbox"/>
-	<input type="checkbox"/>	<input type="checkbox"/>	<input type="checkbox"/>	<input type="checkbox"/>

Sauna met toebehoren

	<input type="checkbox"/>	<input type="checkbox"/>	<input type="checkbox"/>	<input checked="" type="checkbox"/>
	<input type="checkbox"/>	<input type="checkbox"/>	<input type="checkbox"/>	<input type="checkbox"/>

## Exterieur/installaties/veiligheid/energiebesparing

Schotel/antenne	<input type="checkbox"/>	<input type="checkbox"/>	<input type="checkbox"/>	<input checked="" type="checkbox"/>
Brievenbus	<input checked="" type="checkbox"/>	<input type="checkbox"/>	<input type="checkbox"/>	<input type="checkbox"/>
(Voordeur)bel	<input checked="" type="checkbox"/>	<input type="checkbox"/>	<input type="checkbox"/>	<input type="checkbox"/>
Alarminstallatie	<input type="checkbox"/>	<input type="checkbox"/>	<input type="checkbox"/>	<input checked="" type="checkbox"/>
(Veiligheids)sloten en overige inbraakpreventie	<input type="checkbox"/>	<input type="checkbox"/>	<input type="checkbox"/>	<input checked="" type="checkbox"/>
Rookmelders	<input checked="" type="checkbox"/>	<input type="checkbox"/>	<input type="checkbox"/>	<input type="checkbox"/>
Screens/rolluiken/ zonnescerm	<input type="checkbox"/>	<input type="checkbox"/>	<input type="checkbox"/>	<input checked="" type="checkbox"/>
CV met toebehoren	<input type="checkbox"/>	<input type="checkbox"/>	<input type="checkbox"/>	<input checked="" type="checkbox"/>
(Klok)thermostaat	<input type="checkbox"/>	<input type="checkbox"/>	<input type="checkbox"/>	<input checked="" type="checkbox"/>

Warmwatervoorziening, te weten:

- via CV-installatie	<input type="checkbox"/>	<input type="checkbox"/>	<input type="checkbox"/>	<input checked="" type="checkbox"/>
- boiler	<input type="checkbox"/>	<input type="checkbox"/>	<input type="checkbox"/>	<input checked="" type="checkbox"/>
- close-in boiler	<input type="checkbox"/>	<input type="checkbox"/>	<input type="checkbox"/>	<input checked="" type="checkbox"/>
- warmtepomp	<input checked="" type="checkbox"/>	<input type="checkbox"/>	<input type="checkbox"/>	<input type="checkbox"/>

Mechanische ventilatie

	<input type="checkbox"/>	<input type="checkbox"/>	<input type="checkbox"/>	<input checked="" type="checkbox"/>
--	--------------------------	--------------------------	--------------------------	-------------------------------------

Luchtbehandeling

	<input type="checkbox"/>	<input type="checkbox"/>	<input type="checkbox"/>	<input checked="" type="checkbox"/>
--	--------------------------	--------------------------	--------------------------	-------------------------------------

Isolatievoorzieningen (voorzetramen/radiatorfolie etc.), te weten:

-	<input type="checkbox"/>	<input type="checkbox"/>	<input type="checkbox"/>	<input checked="" type="checkbox"/>
Veiligheidsschakelaar wasautomaat	<input type="checkbox"/>	<input type="checkbox"/>	<input type="checkbox"/>	<input checked="" type="checkbox"/>
Waterslot wasautomaat	<input type="checkbox"/>	<input type="checkbox"/>	<input type="checkbox"/>	<input checked="" type="checkbox"/>
Zonnepanelen ..... stuks, bouwjaar	<input type="checkbox"/>	<input type="checkbox"/>	<input type="checkbox"/>	<input checked="" type="checkbox"/>
	<input type="checkbox"/>	<input type="checkbox"/>	<input type="checkbox"/>	<input type="checkbox"/>

# Lijst van zaken



## Tuin

### Inrichting

Tuinaanleg/bestrating	<input type="checkbox"/>	<input type="checkbox"/>	<input type="checkbox"/>	<input checked="" type="checkbox"/>
Beplanting	<input type="checkbox"/>	<input type="checkbox"/>	<input type="checkbox"/>	<input checked="" type="checkbox"/>
Buitenverlichting	<input type="checkbox"/>	<input type="checkbox"/>	<input type="checkbox"/>	<input checked="" type="checkbox"/>
Tuinhuis/buitenberging	<input type="checkbox"/>	<input type="checkbox"/>	<input type="checkbox"/>	<input checked="" type="checkbox"/>
Kasten/werkbank in tuinhuis/berging	<input type="checkbox"/>	<input type="checkbox"/>	<input type="checkbox"/>	<input checked="" type="checkbox"/>
(Broei)kas	<input type="checkbox"/>	<input type="checkbox"/>	<input type="checkbox"/>	<input checked="" type="checkbox"/>
Overige tuin, te weten:	<input type="checkbox"/>	<input type="checkbox"/>	<input type="checkbox"/>	<input type="checkbox"/>
– (sier)hek/ schutting	<input type="checkbox"/>	<input type="checkbox"/>	<input type="checkbox"/>	<input checked="" type="checkbox"/>
– vlaggenmast(houder)	<input type="checkbox"/>	<input type="checkbox"/>	<input type="checkbox"/>	<input checked="" type="checkbox"/>
– losse planten potten	<input type="checkbox"/>	<input type="checkbox"/>	<input type="checkbox"/>	<input type="checkbox"/>
– laadpaal	<input type="checkbox"/>	<input type="checkbox"/>	<input type="checkbox"/>	<input type="checkbox"/>
–	<input type="checkbox"/>	<input type="checkbox"/>	<input type="checkbox"/>	<input checked="" type="checkbox"/>

## Overig

Zijn er zaken die geen eigendom zijn van verkoper omdat er sprake is van een leasecontract. Zo ja, neemt verkoper de zaak mee of moet het betreffende contract worden overgenomen?

Ja                      Nee                      Gaat mee                      Moet worden overgenomen

	<input type="checkbox"/>	<input checked="" type="checkbox"/>	<input type="checkbox"/>	<input type="checkbox"/>
	<input type="checkbox"/>	<input type="checkbox"/>	<input type="checkbox"/>	<input type="checkbox"/>
	<input type="checkbox"/>	<input type="checkbox"/>	<input type="checkbox"/>	<input type="checkbox"/>

Bijlage(n) over te nemen contracten:

–  
–

Voor akkoord,

De opdrachtgever/verkoper,  
(en echtgeno(o)t(e)/partner)

plaats en datum:

Koper,  
(en echtgeno(o)t(e)/partner)

plaats en datum:

# Neringweg 403

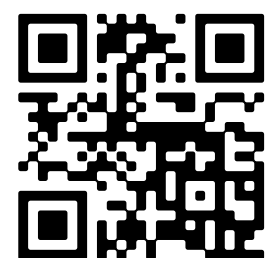
[www.neringweg403.nl](http://www.neringweg403.nl)



## Buisman Makelaars

Zilverparkkade 15  
8232 WJ, Lelystad

[www.buismanmakelaars.nl](http://www.buismanmakelaars.nl)  
0320 - 202 040



Scan Mij!