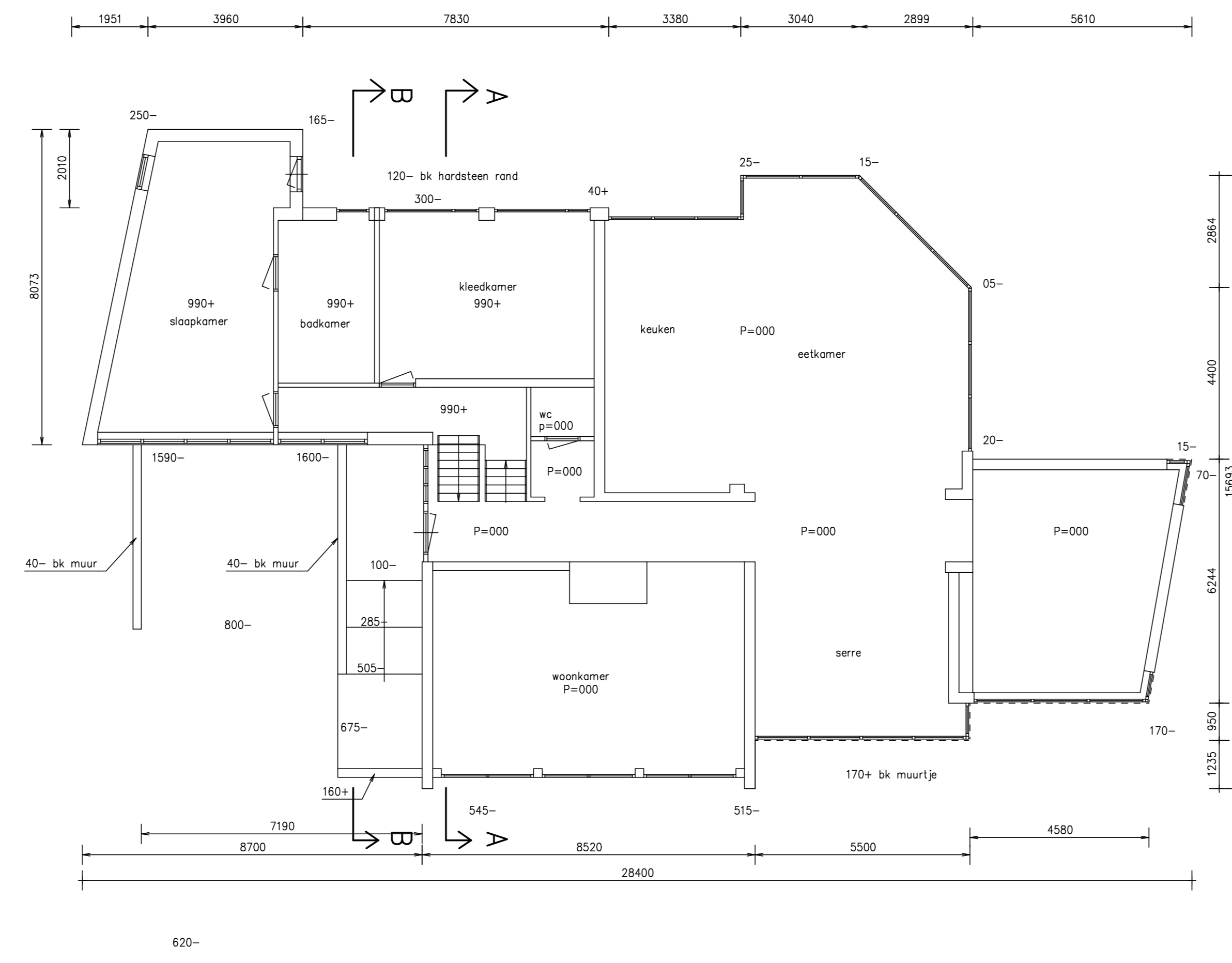
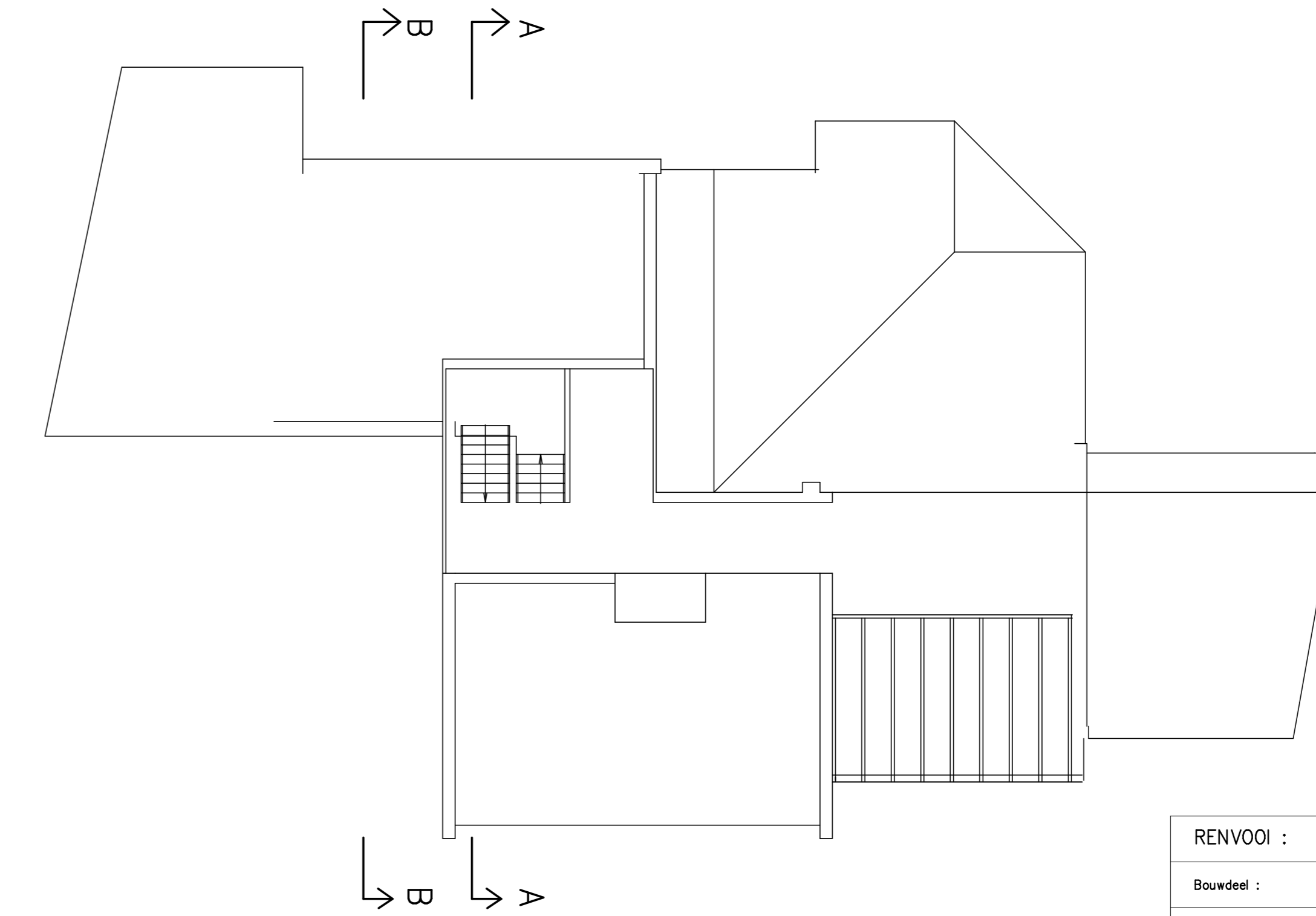


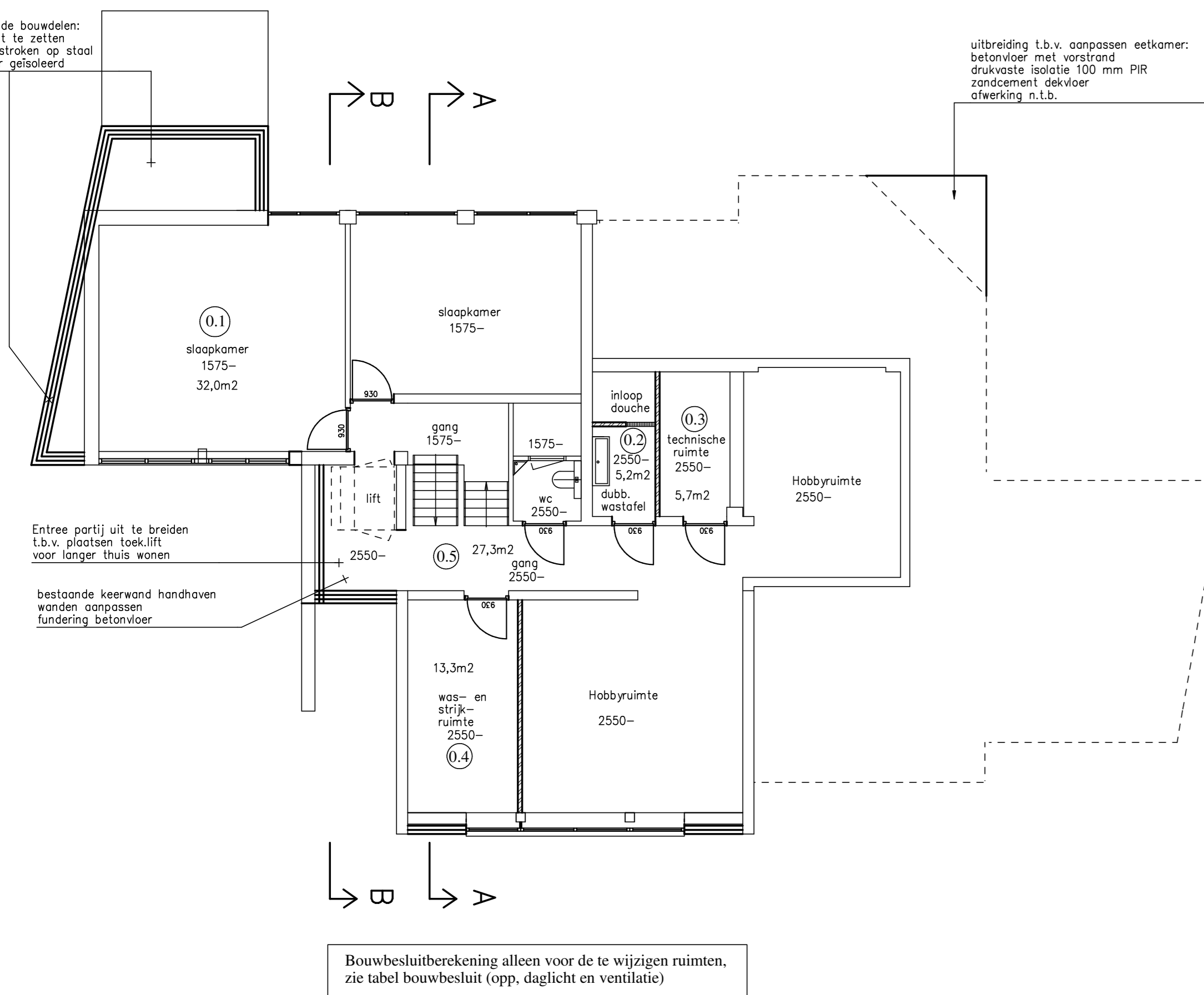
Bestaande Plattegrond Souterrain



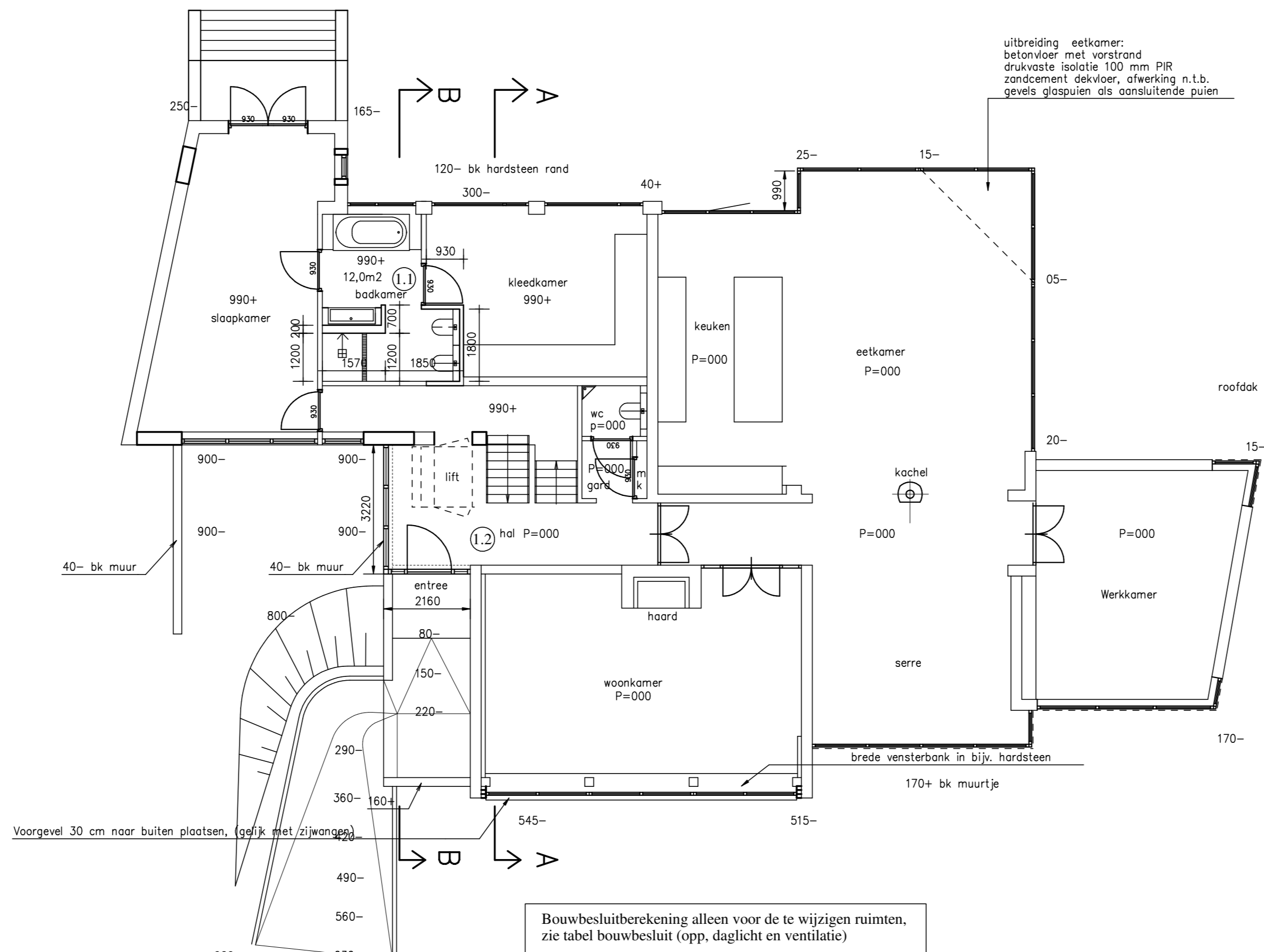
Bestaande Plattegrond Begane grond



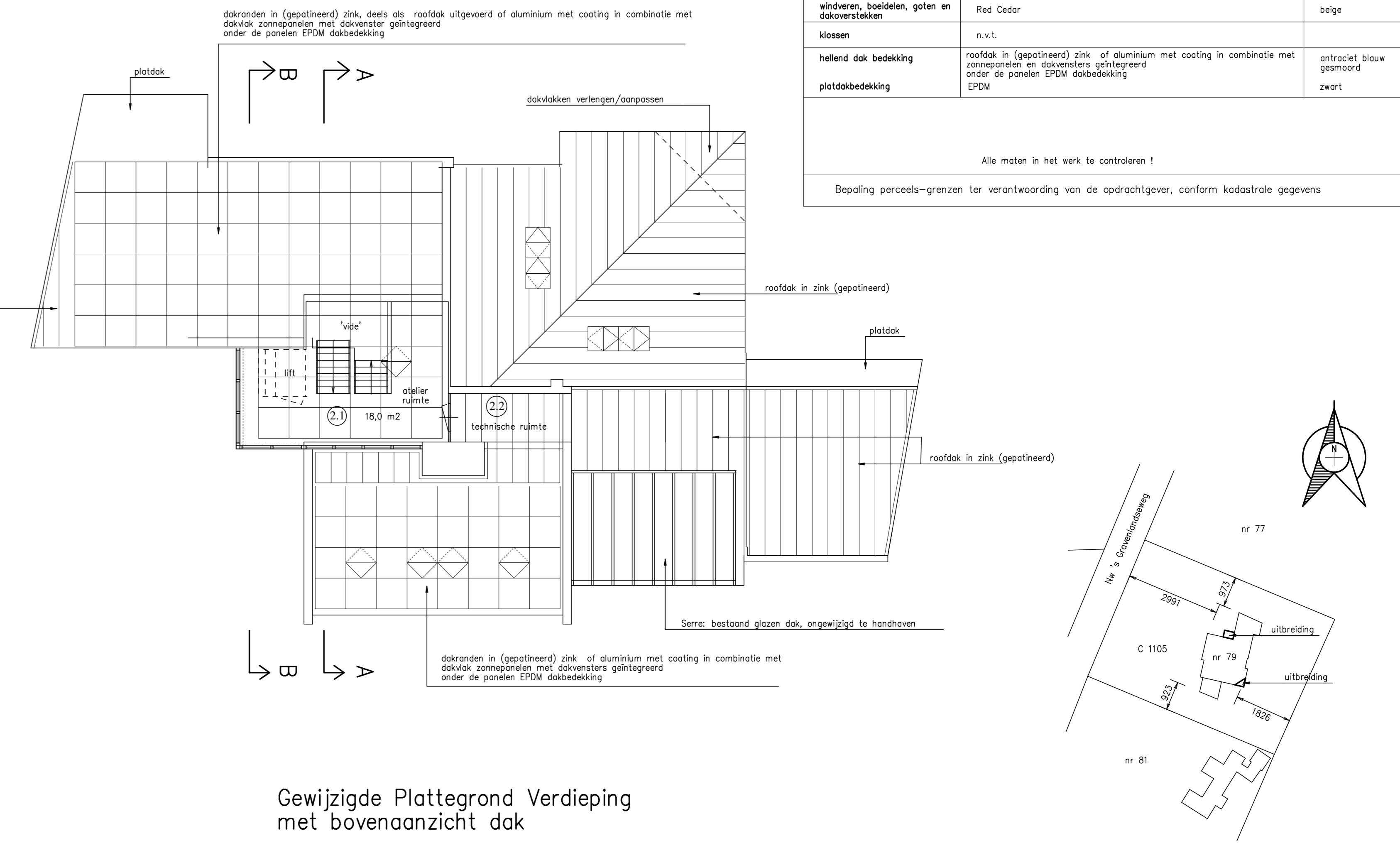
Bestaande Plattegrond Verdieping



Gewijzigde Plattegrond Souterrain



Gewijzigde Plattegrond Begane grond



Gewijzigde Plattegrond Verdieping met bovenaanzicht dak

| RENWOOL : | | |
|--|---|--------------------------|
| Bouwdeel : | Materiaal : | Kleur : |
| fundering | uitbreiding: betonstraken en betonplaat op staal | |
| begane grondvloer | bestaande vloeren in halle baksteen uitbreiding en aanpassingen vloeren overeenkomstig bestaand werk | |
| binnenwanden | nieuwe binnenwanden Poriso blokken voor dragend werk (gestuukt) | |
| verdiepingvloer | bestaande vloeren in halle baksteen uitbreiding en aanpassingen vloeren overeenkomstig bestaand werk | |
| kap | constructie: stalen spanten + houten gordingen te handhaven isolerende opbouw met Rc = 6,0 m ² K/W aan te brengen, zonder tussenschicht voor platdak roofdak in (gepatineerd) zink of aluminium met coating in combinatie met zonnepanelen en dakventilators geïntegreerd | donker grijs antraciet |
| plafond | Houten balkoplaag, afschotellen afschot 1,6 cm per m ¹ , 170 mm drukvaste isolatie op draagconstructie van prefabricaten Rc = 6,0 m ² K/W, EPDM dakbedekking | zwart |
| buitenwanden | bestaand baksteen w/ buitenzijde oetel te stukkieren binnenzijde te isoleren met Beploot, dik 100 mm + stukwerk minimaal Rc = 5,0 m ² K/W | gebruik |
| Spaarmuur isolatie | bestaand 40mm PS in spouw | |
| kozijnen | te vervangen, te wijzigen en in uitbreiding aluminium binnen en buitenzijde in kleur | antraciet |
| ramen en deuren | te vervangen, te wijzigen en in uitbreiding aluminium binnen en buitenzijde in kleur | antraciet |
| glas | isolatieglas HR ++ | Blank |
| windveren, boordelen, goten en dakoversteken | Red Cedar | beige |
| klossen | n.v.t. | |
| helling dak bedekking | roofdak in (gepatineerd) zink of aluminium met coating in combinatie met zonnepanelen en dakventilators geïntegreerd onder de panelen EPDM dakbedekking | antraciet blauw gesmeerd |
| plafondbedekking | EPDM | zwart |

Alle maten in het werk te controleren!

Bepaling perceels-grenzen ter verantwoording van de opdrachtgever, conform kadastrale gegevens

| Bouwbesluitberekening: alleen voor de te wijzigen ruimten | | | | | | | | | |
|---|--|--|--|---------------------------------------|-----------------------------------|---|--|-------------------|-------------|
| ONDERWERP | netto gebruiksoppervlakte GO (m ²) | verhief-oppervlakte VV (m ²) | keijp oppervlakte KO (m ²) | glas oppervlakte GV (m ²) | droog-bare deen (m ²) | ventilatie eis | ventilatie toelooft rooster afmeting (m ¹) | ventilatie vloer | verwarming |
| Souterrain: | | | | | | | | | |
| 0.1 slopkamer | 32,0 | 32,0 | 7,3 | 5,7 | 1,8 | 0,9 l/s/m ² = 28,8 dm ³ /s spleet 11mm onder deur | mechanische toelooft | mechanische vloer | Vaerwarming |
| 0.2 doucheruimte | 5,2 | - | - | - | - | spleet 11mm onder deur | mechanische toelooft | mechanische vloer | Vaerwarming |
| 0.3 techn. ruimte | 5,7 | - | - | - | - | spleet 11mm onder deur | mechanische toelooft | mechanische vloer | |
| 0.4 was/strijruimte | 13,3 | 19,2 | 1,3 | 1,0 | 1,1 | 0,9 l/s/m ² = 12,2 dm ³ /s spleet 11mm onder deur | mechanische toelooft | mechanische vloer | Vaerwarming |
| 0.5 Gang | 27,3 | - | - | - | - | indirect daglicht via trap | mechanische toelooft | mechanische vloer | Vaerwarming |
| Begane grond: | | | | | | | | | |
| 1.1 badkamer | 12,0 | - | 2,3 | 1,8 | 0,75 | 14 dm ³ /s onder deur | mechanische toelooft | mechanische vloer | Vaerwarming |
| 1.2 gang | 25,3 | - | 12,0 | 8,1 | 4,2 | - | mechanische toelooft | mechanische vloer | Vaerwarming |
| Verdieping: | | | | | | | | | |
| 2.1 Atelier | 18,0 | 15,4 | 11,8 | 9,5 | 1,2 | 0,9 l/s/m ² = 16,2 dm ³ /s spleet 11mm onder deur | mechanische toelooft | mechanische vloer | |

Bruto opp. (bestaand) : 291 m²
 Bruto opp. (gewijzigd) : 302 m²
 Bruto inh. (bestaand) : 1180 m³
 Bruto inh. (gewijzigd) : 1271 m³

| | | |
|------------|---|----------------|
| Datum: | Omschrijving laatste wijziging: | Getekend door: |
| 08-06-2017 | wijzigingen volgens overleg Weiland | PI |
| 27-06-2017 | plan aangepast overeenkomstig overleg Weiland d.d. 21-06-2017 | PI |
| 04-07-17 | Bouwbesluitberekening + oppaandbouw berekening woning | PI |

opdrachtgever:

datum: 02-05-17
 27-06-17
 04-03-17

school: 1:100

tek. no.: 3398-01
 Burdorf-01

Bouwkundig Adviesbureau Piet Timmer & Partners

▲ Bouwkunde Rijkstratweg 21
 ▲ Tuin en Landschap 4197 BA BUIJRMALSEN
 ▲ Civieltechnisch E-mail: adviesbureau@piettimmer.nl
 ▲ Landmeten Website: www.piettimmer.nl

Tel. (0345) 57 33 69
 Fax (0345) 58 04 72
 Mob. (06) 51 43 45 47