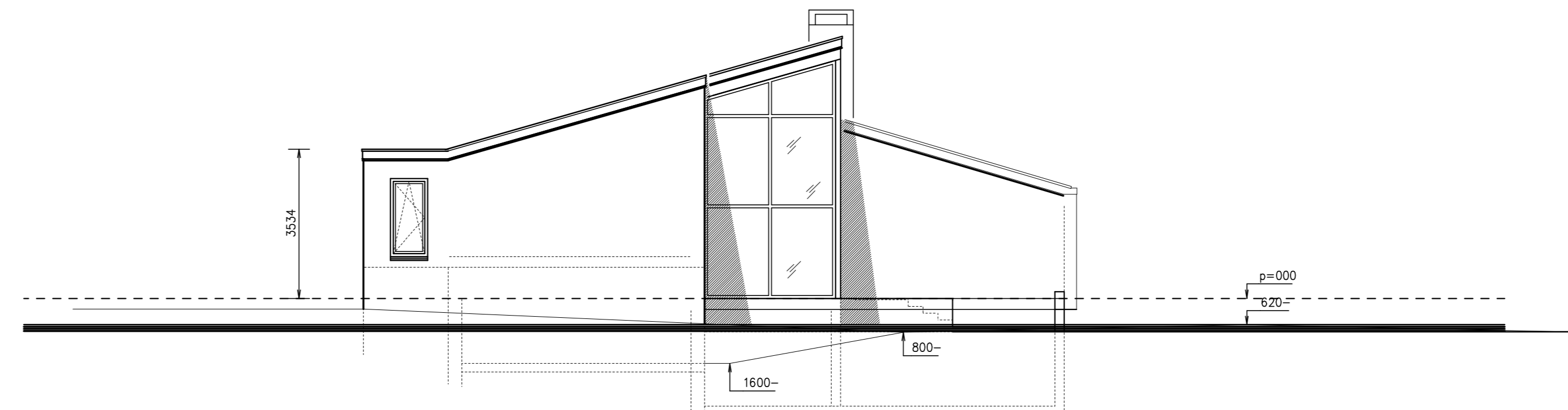
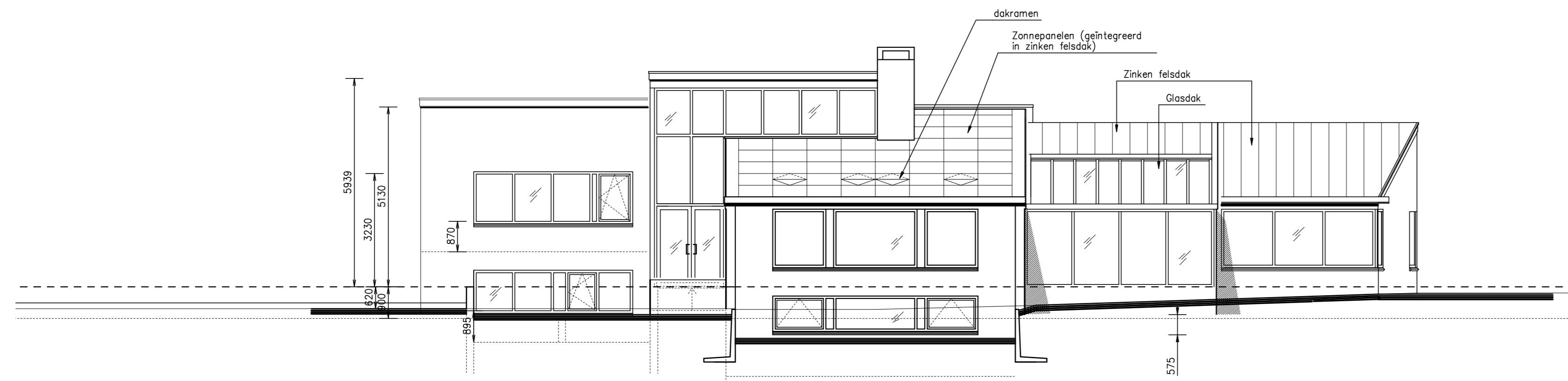


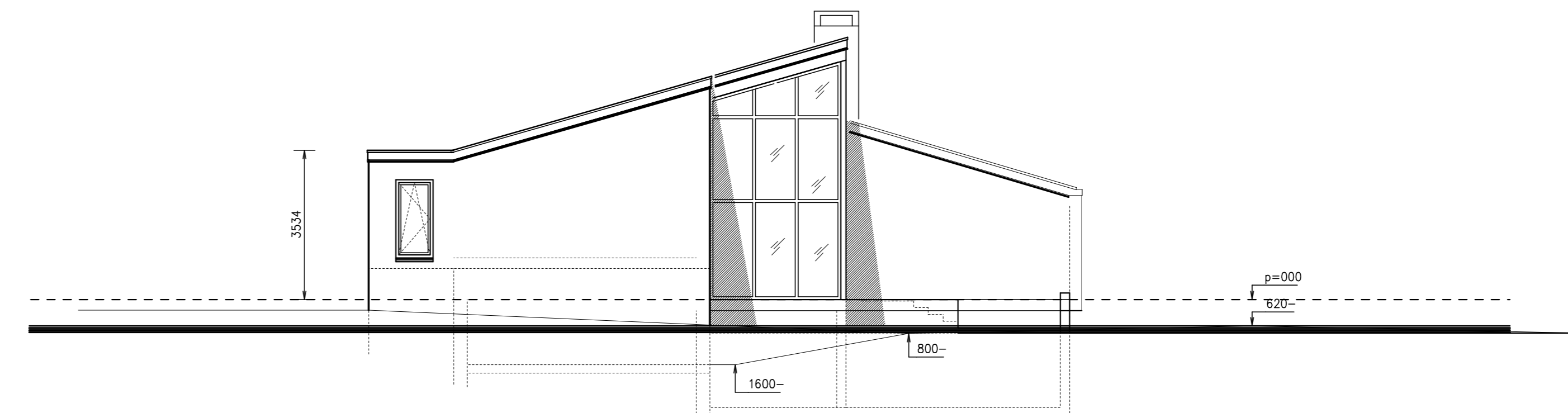
Gewijzigde Voorgevel (var 1)



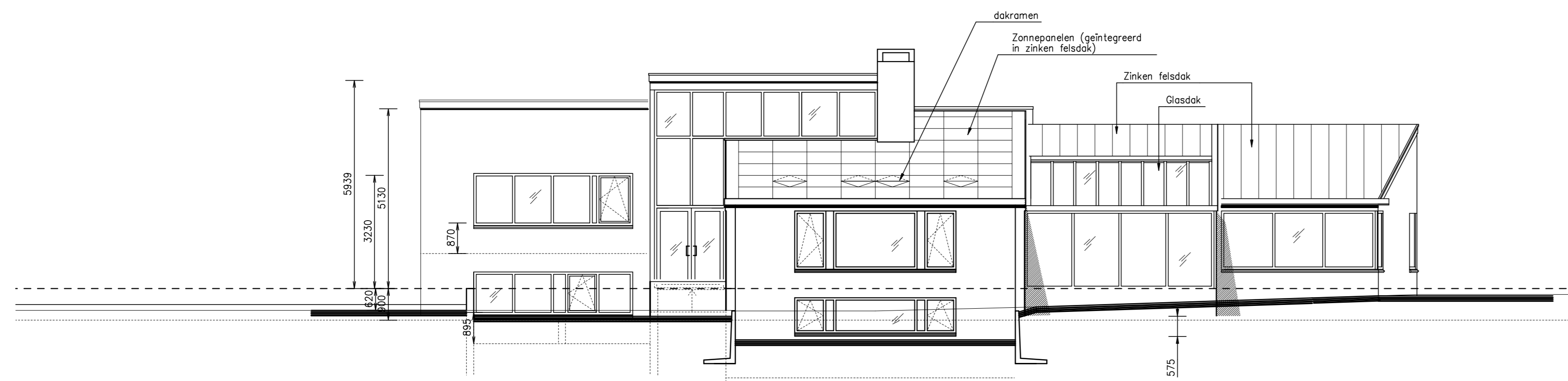
Gewijzigde Linker Zijgevel (var 1)



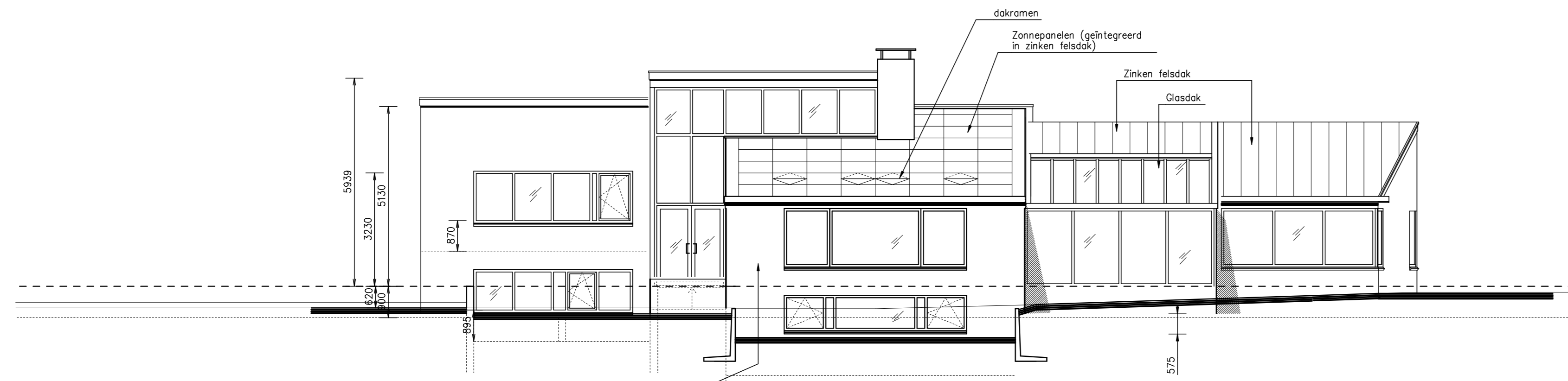
Gewijzigde Voorgevel (var 2)



Gewijzigde Linker Zijgevel (var 2)



Gewijzigde Voorgevel (var 3)

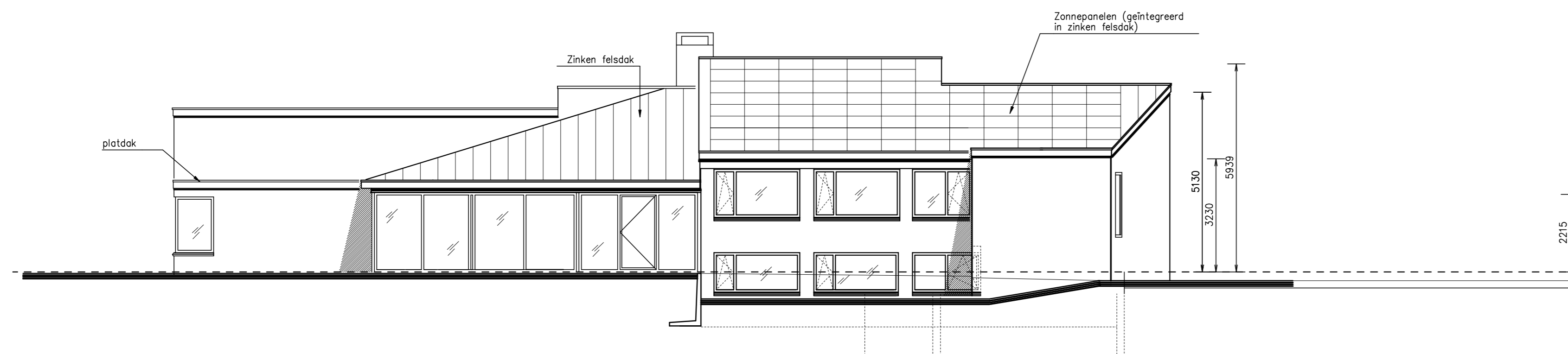


Gewijzigde Voorgevel (var 4)

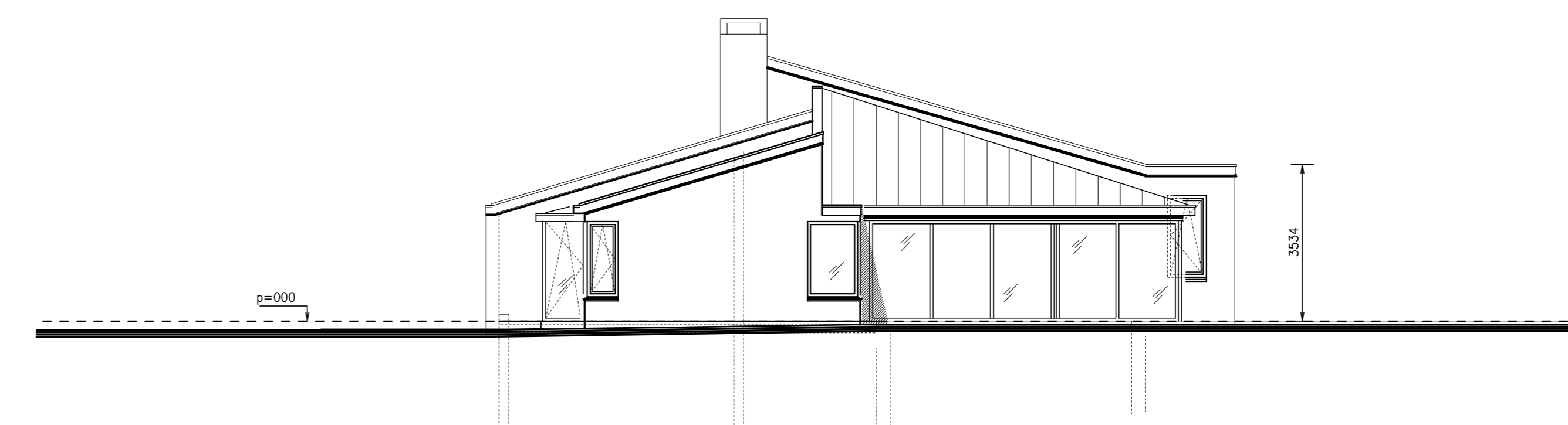
Voorgevel 30 cm naar buiten plaatsen (gelijk met zijgevelen) dan kan kozijn naar buiten geplaatst worden voor de kolommen langs in kozijn een dubbele stijl voor de kolommen (gebed wordt slanker)

gevel in stukken wordt één stuk vlak

Plattegrond woonkamer voorgevelsruim



Gewijzigde Achtergevel (var 1)



Gewijzigde Rechter Zijgevel (var 1)

**Toelichting:**

**Gewijzigde Voorgevel Variant 1:**  
Entreepartij grotere glasvlakken getekend (glasvlakafmetingen te groot en onregelmatig)  
Woonkamer: kozijnen versmald zodat er stukwerk vlakken naast de kozijnen gemaakt kunnen worden  
Ook zijn in alle varianten de onderdorpels van de kozijnen in het souterrain iets verhoogd, zodat die vrijkomen van het maaiveld ter plaatse

**Gewijzigde Voorgevel Variant 2:**  
Entreepartij grotere glasvlakken getekend, doch kleiner dan var 1  
dubbele entree deuren  
(glasvlakafmetingen regelmatig)  
Woonkamer: kozijnen als var 1

**Gewijzigde Voorgevel Variant 3:**  
Entreepartij als var 2  
Woonkamer: kozijnen t.o.v. var 1 verder versmald (meer gestukte gevelvlak, minder glasopp.)

**Gewijzigde Voorgevel Variant 4:**  
Entreepartij als var 2  
Woonkamer: de gevel tussen de zijwanden naar voren te plaatsen, gelijk met de uitgebouwde zijwanden, de voorgevel t.p.v. de woonkamer wordt dan geheel vlak en rustiger  
de nieuwe kozijnen komen dan voor de kolommen langs het kozijn wordt slanker van binnen uit geeft dit ook een goed effect met de vrijstaande kolommen en de brede vensterbank

**Gewijzigde Achtergevel Variant 1:**  
kozijnen t.p.v. de slaapkamers aangepast volgens overleg het afgeschuinde hoekje in de eetkamer is recht getrokken en dak aangepast overeenkomstig overleg

**Gewijzigde Linker Zijgevel Variant 1:**  
Entreepartij grotere glasvlakken getekend (glasvlakafmetingen erg groot t.o.v. rest van de woning)

**Gewijzigde Linker Zijgevel Variant 2:**  
Entreepartij glasvlakken getekend als var 2 voorgevel

**Gewijzigde Rechter Zijgevel Variant 1:**  
het afgeschuinde hoekje in de eetkamer is recht getrokken en dak aangepast overeenkomstig overleg

Datum:	Omschrijving laatste wijziging:	Getekend door:
08-06-2017	voorstel wijzigings varianten vlags overleg wistand 07-06-17	PT
-	-	-

opdrachtgever		datum:
		02-05-17
project: Verbouwen en Vergroten Woning Nieuw 's-Gravelandseweg 79 1406 NC Bussum		08-06-17
onderwerp: Gevels Nieuw (Varianten)		schaal: 1:100
		tek. no.: 3398-03A Burdorf-03A

**Bouwkundig Adviesburo Piet Timmer & Partners**  
 ▲ Bouwkunde Rijksstraatweg 21 Tel. (0345) 57 33 69  
 ▲ Tuin en Landschap 4197 BA BUIJZALSSEN E-mail: adviesburo@piettimmer.nl Fax (0345) 58 04 72  
 ▲ Civieltechniek E-mail: adviesburo@piettimmer.nl Website: www.piettimmer.nl  
 ▲ Landmeten Website: www.piettimmer.nl Mob. (06) 51 43 45 47