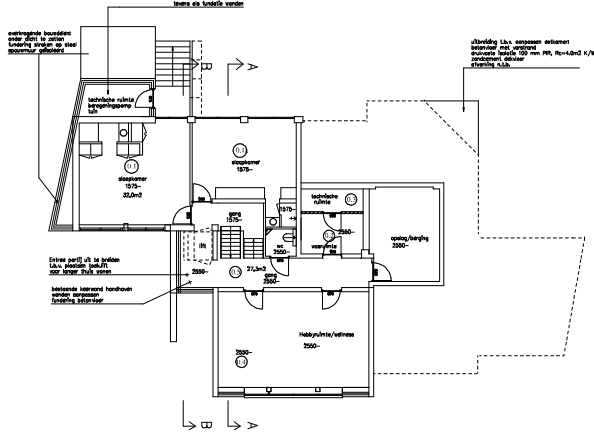
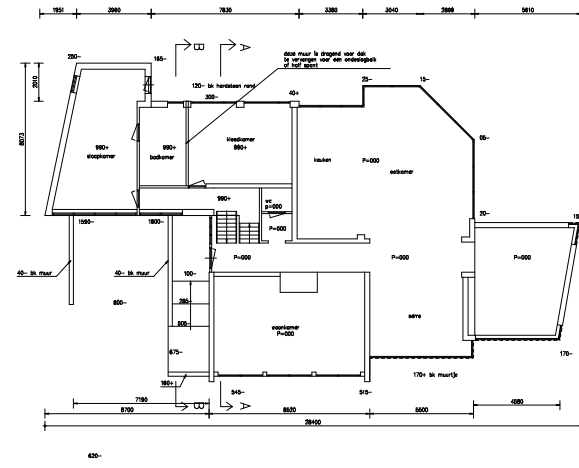


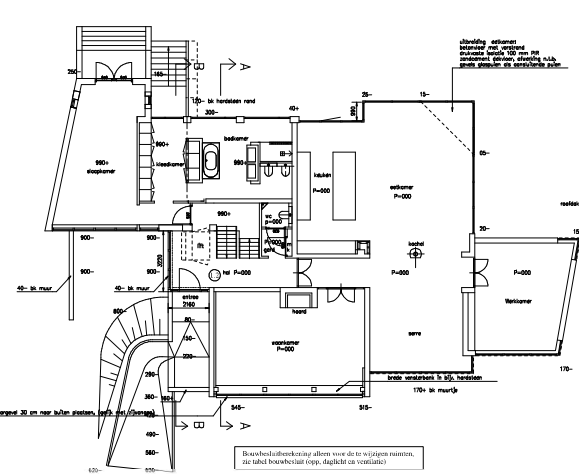
Bestaande Plattegrond Souterrain



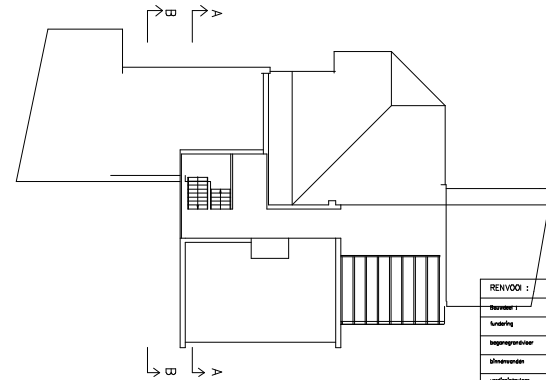
Gewijzigde Plattegrond Souterrain



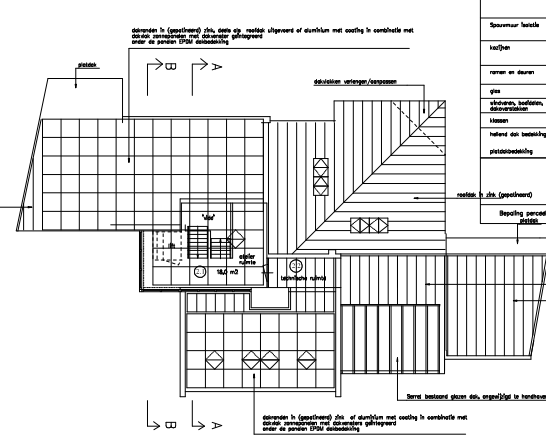
Bestaande Plattegrond Beganegrond



Gewijzigde Plattegrond Beganegrond



Bestaande Plattegrond Verdieping



Gewijzigde Plattegrond Verdieping met bovenaanzicht dak

Bestand :	Nieuw :	Raar :
structuur	verdieping betonvloer en betonnen op stiel	nieuw
interieurverwarming	bestaande vloeren in beide bestanden 200mm en 250mm dikte uitbreiding; bestaand met vloeren uitbreidingen; vloeren voor draagvlak (pallets)	
verdieping	bestaande vloeren in beide bestanden verdieping op doorlatende vloeren overeenkomstig bestaand opb.	
top	constructie stalen onder + houten vloer; in voortuin bestaande vloeren; de vloer op 250 mm hoogte; vloeren voor draagvlak restant in (bestaande) vloeren	nieuw gfl aangepast
platen	Houten vloeren uitbreiding 1,6 cm per m²; 170 mm verdere houten uitbreiding; afdekking van plattegrond voor 0,2 m² 1/18, 1/18 afdekking	nieuw
buitenwanden	bestaand bestaand af buitenwanden; afdekking van plattegrond afdekking van binnen en buitenzijde; afk 100 mm + steun interieur voor 0,2 m² 1/18	geen/n
Spoorwag muur	bestaand afk 100 mm in spouw	
kozijnen	in verband met afk 100 mm in uitbreiding; afdekking binnen en buitenzijde in hout	aangepast
ramen en deuren	In verband met afk 100 mm in uitbreiding; afdekking binnen en buitenzijde in hout	aangepast
glas	bestaand afk 100 mm	Binn
vloeren, muren, plafonds	bestaand afk 100 mm in uitbreiding; afdekking binnen en buitenzijde in hout	aangepast
interieurverwarming	restant in (bestaand) vloeren in uitbreiding; afdekking van plattegrond voor 0,2 m² 1/18, 1/18 afdekking	aangepast
plaatvloeren	restant in (bestaand) vloeren in uitbreiding; afdekking van plattegrond voor 0,2 m² 1/18, 1/18 afdekking	nieuw

Bouwdeel	Omschrijving	Bestaand (m²)				Gewijzigd (m²)				Totaal (m²)	Wetgeving
		opp.	inh.	opp.	inh.	opp.	inh.	opp.	inh.		
Souterrain	0.1 slaapkamer	20,0	20,0	7,3	5,7	1,8	0,8	1,2	0,0	1,2	2010:2010
	0.2 slaapkamer	5,2	-	-	-	-	-	1,6	0,2	1,6	2010:2010
	0.3 slaapkamer	5,7	-	-	-	-	1,1	0,5	0,6	1,1	2010:2010
	0.4 slaapkamer	13,3	13,3	1,3	1,0	1,1	0,9	1,2	1,0	1,2	2010:2010
	0.5 slaapkamer	21,4	-	-	-	-	1,1	0,5	0,6	1,1	2010:2010
Beganegrond	1.1 slaapkamer	13,0	-	5,3	1,8	0,5	1,1	0,2	1,1	1,1	2010:2010
	1.2 slaapkamer	26,8	-	13,0	8,1	4,3	1,1	0,5	1,1	1,1	2010:2010
Verdieping	2.1 slaapkamer	18,0	15,4	11,6	9,3	1,2	0,8	1,2	1,2	1,2	2010:2010

gm gemeente gooisemerem

No: HZ_WABO-17-1315
zaaknr: 510247
d.d. 20-10-2017

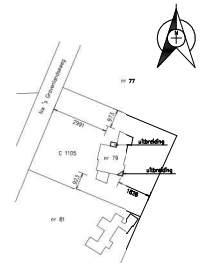
Het hoofd van de afdeling Vergunningen, Toezicht en Handhaving



Alle maten in het werk te controleren!
Bestaande plattegronden op getuige overgenomen van bestaande tekening
Bestaande constructieve afmetingen in het werk te controleren.
In het geval van een afwijking van de bestaande gegevens dient er contact opgenomen te worden met het architecturaal bureau.

Bruto opp. (bestaand)	: 291 m2
Bruto opp. (gewijzigd)	: 302 m2
Bruto inh. (bestaand)	: 1180 m3
Bruto inh. (gewijzigd)	: 1271 m3

COMMISSIE RUIMTELIJKE KWALITEIT GOOISE MEREN
d.d.: 27-09-2017
Positief advies
Paraf:



Datum	Omschrijving	Gezamenl. doc
08-08-2017	Ontwerpplaatje tekening	PT
27-09-2017	Positief advies commissie ruimtelijke kwaliteit d.d. 27-09-2017	PT
09-10-2017	Bouwaanvraag in gemeenteraad/vervoerscommissie	PT
04-09-2017	Bestaande plattegrond en plattegrond verandering in een	PT

project Verbouwen en Vergruven Woning Nieuw 5-Gravelandweg 79
1406 NC Bussum
tel. nr. 3398-01
Burdorff-01
niveau 02-05-17
04-09-17
niveau 1:100