

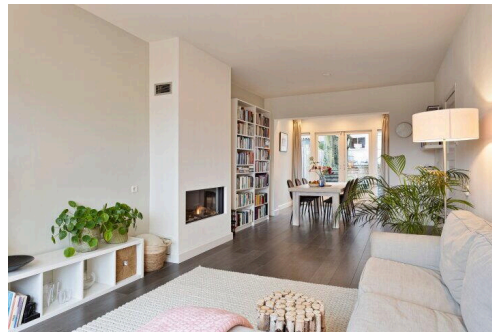
Arnhem

Noordelijke Parallelweg 98 | Vraagprijs € 400.000 k.k.



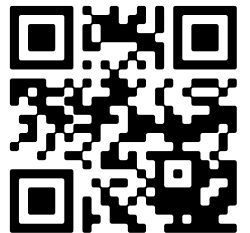
BESCHIKBAAR

WWW.NOORDELIJKEPARALLELWEG98.NL



Type object:	Benedenwoning
Bouwjaar:	1932
Woonoppervlakte:	89 m ²
Inhoud:	320 m ³
Aantal kamers:	3 kamers (2 slaapkamers)
Website:	www.noordelijkeparallelweg98.nl

moniekkinders
makelaardij



Omschrijving

Noordelijke Parallelweg 98, 6813 DE Arnhem

Noordelijke Parallelweg 98 te Arnhem

Deze sfeervolle benedenwoning is gebouwd omstreeks 1932 en ligt achter het centraal station en op korte afstand van het centrum in de populaire wijk "Heijenoord" in Arnhem Noord. De huidige bewoners hebben de benedenwoning met veel zorg bewoond zo is de benedenwoning geheel voorzien van dubbel glas en gevelisolatie. Er ligt een mooie warme laminaatvloer op de begane grond en de benedenwoning is voorzien van een moderne badkamer! Er is een gezonde en actieve vve met een reservefonds.

De besloten achtertuin met berging en achterom biedt het hele jaar door van het vroege voorjaar tot het late najaar al een heerlijke plek in de zon maar ook in de schaduw.

Wil je wonen in Arnhem Noord met alles binnen handbereik, maak dan snel een afspraak en laat je verrassen!

Indeling woning:

Begane grond:

Entree, hal, gang, trap naar ruime kelder met meterkast, toilet en toegangsdeur naar de zonnige en lichte uitgebouwde woonkamer.

De woonkamer is uitgebouwd en voorzien van een schouw met gashaard, glas-in-lood ramen aan de voorzijde en openslaande deuren naar de achtertuin

Vanuit de woonkamer is er toegang naar de keuken. Deze hoekopgestelde inbouwkeuken is voorzien van diverse inbouwapparatuur en met doorloop naar de werk/hobbyruimte met doorloop naar de badkamer en grote slaapkamer.

De moderne badkamer is voorzien van vloerverwarming, een inloopdouche en dubbel wastafelmeubel. Aan de achterzijde is een royale slaapkamer met zicht op de tuin.

Eerste verdieping:

Via de vaste trap is de overloop te bereiken met toegang tot een 2e slaapkamer voorzien van een lichte vloer.

Geweldige stadstuin:

Het gehele jaar heb je in de voortuin als in de achtertuin de zonnestralen en een schaduwplekje. De beschutte voortuin is vol op het zuiden gesitueerd en de achtertuin is noord/westen gelegen met een ruime berging die biedt extra ruimte voor opslag en de fietsen en met een achterom. De fraai aangelegde tuin heeft veel privacy en een beschermt gevoel.

Alles in de buurt:

De locatie is fantastisch, wanneer je de voordeur uitloopt sta je binnen enkele minuten bij Centraal Station Arnhem en City Centrum Arnhem, er zijn diverse (basis)scholen op korte afstand en de winkels voor de dagelijkse boodschappen en sportschool zijn op loopafstand gelegen. Wanneer je de straat uitloopt sta je in no-time in het prachtige Mariëndaal. Hier kun je heerlijk wandelen met de hond of een stukje hardlopen. Via Mariëndaal kun je doorlopen naar andere natuurgebieden zoals Warnsborn en Zypendaal. Ga je de andere kant op dan sta je met 15 minuten wandelen in Sonsbeek park of het centrum van Arnhem voor een hapje of een drankje. De op- en afritten van verschillende uitvalswegen (A12/A50/A326) zijn vanuit deze locatie makkelijk, snel en filevrij bereikbaar en tot slot kun je hier vergunningsvrij- en gratis parkeren.

Vraagprijs € 400.000,- k.k.

Aanvaarding in overleg

Kenmerken

Vraagprijs: € 400.000 k.k.

Aanvaarding: In overleg

Bouw

Object type: Benedenwoning

Soort bouw: Bestaande bouw

Bouwjaar: 1932

Soort dak: Zadeldak bedekt met pannen

Oppervlakte en inhoud

Woonoppervlakte: 89 m²

Inhoud: 320 m³

Externe bergruimte: 9 m²

Gebouwgebonden buitenruimte: 1 m²

Indeling

Aantal kamers: 3 kamers (2 slaapkamers)

Aantal badkamers: 1 badkamer

Aantal woonlagen: 2 woonlagen en een kelder

Voorzieningen: Natuurlijke ventilatie en TV kabel

Energie

Energietabel: C

Isolatie: Dubbel glas en muurisolatie

Verwarming: Cv-ketel, gashaard en gedeeltelijke vloerverwarming

Warm water: Cv-ketel

Cv ketel: Remeha (gas gestookt combiketel, eigendom)

Buitenruimte

Ligging: Aan bosrand, aan park, beschutte ligging, in bosrijke omgeving en in woonwijk

Tuin: Achtertuin en voortuin

Achtertuin: 60 m² (12,00 meter diep en 5,00 meter breed)

Ligging tuin:

Gelegen op het noordwesten bereikbaar via achterom

Bergruimte

Schuur berging:

Vrijstaande houten berging

Voorzieningen schuur:

Elektra

Soort parkeergelegenheid:

Openbaar parkeren

VvE Checklist

Inschrijving kvk:

Ja

Jaarlijkse vergadering:

Ja

Periodieke bijdrage:

Ja

Reservefonds aanwezig:

Ja

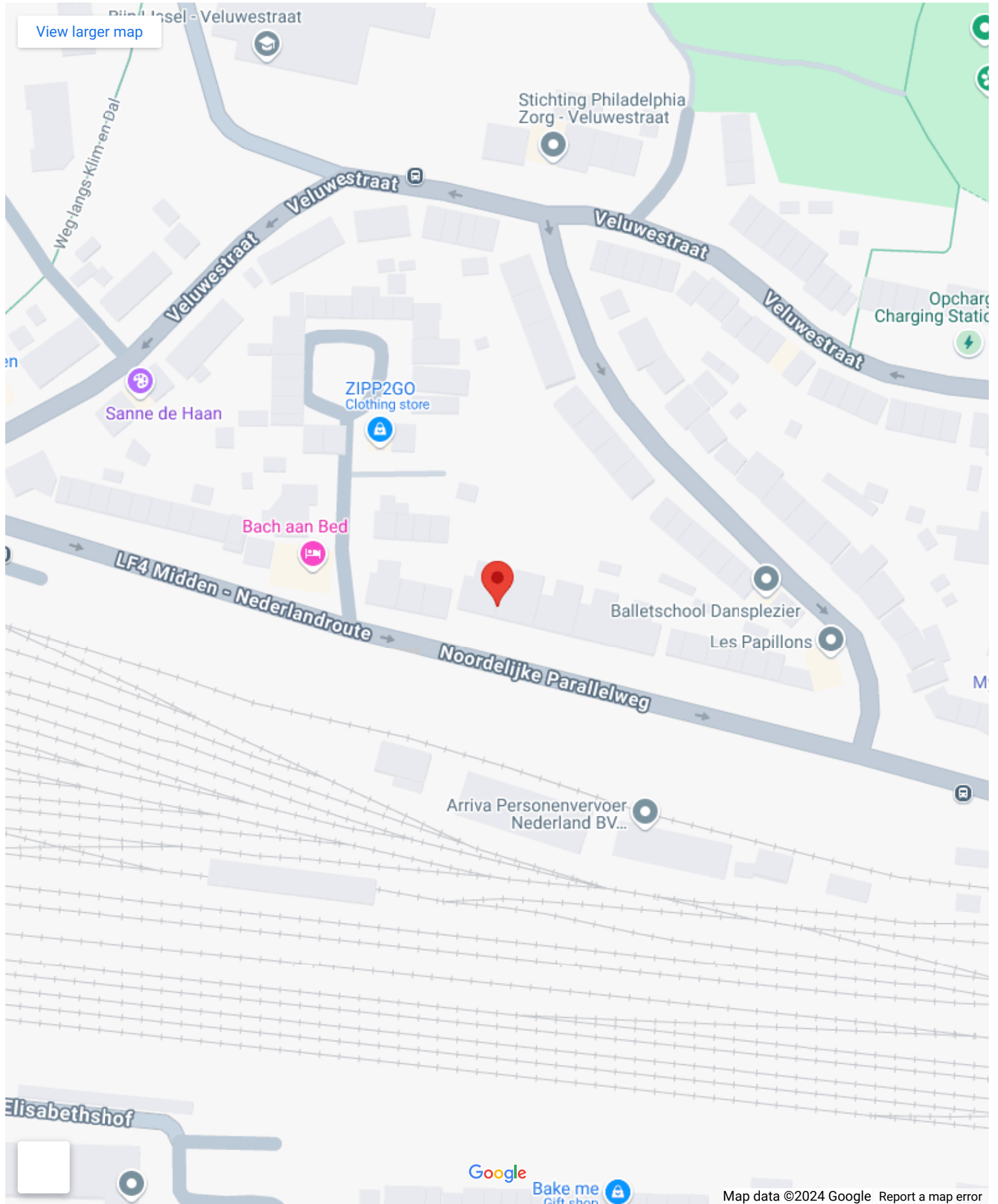
Onderhoudsplan:

Ja

Opstalverzekering:

Ja

Op de kaart



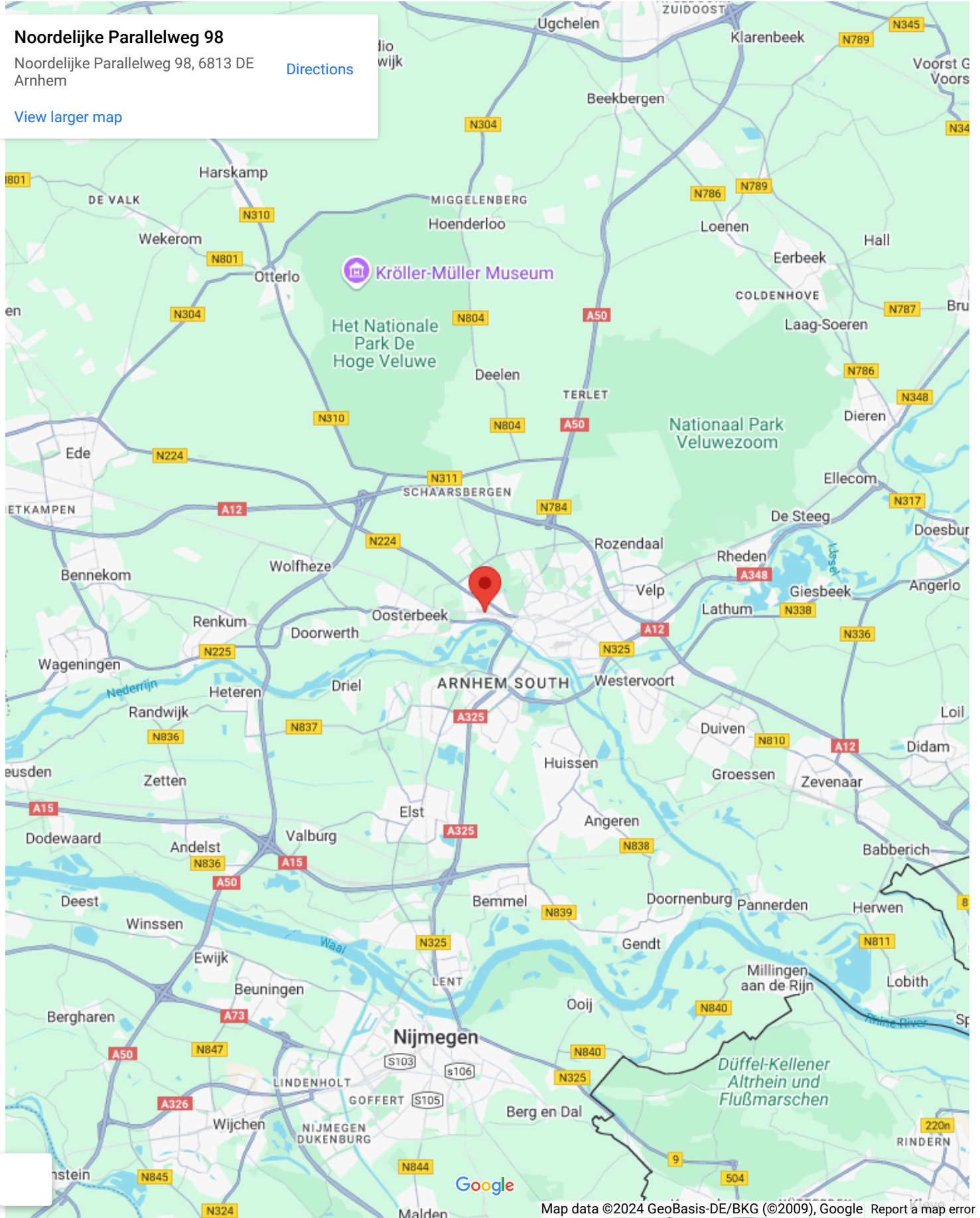
Op de kaart

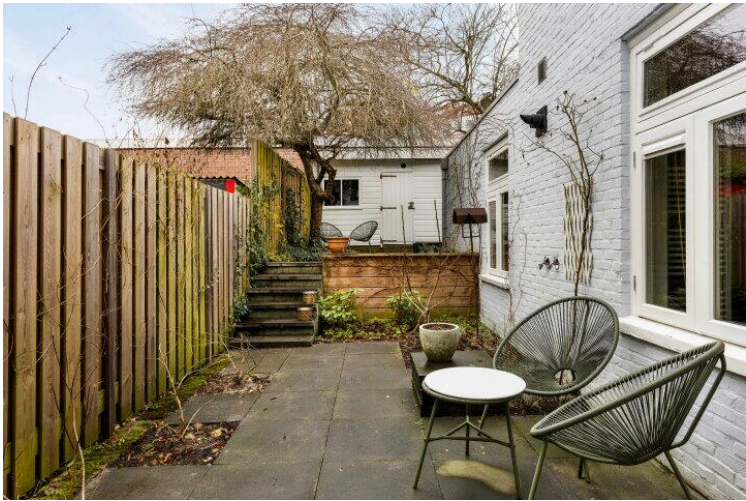
Noordelijke Parallelweg 98

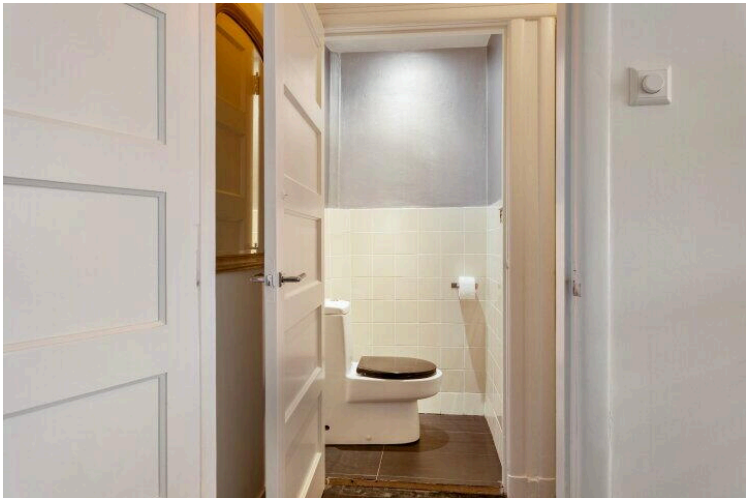
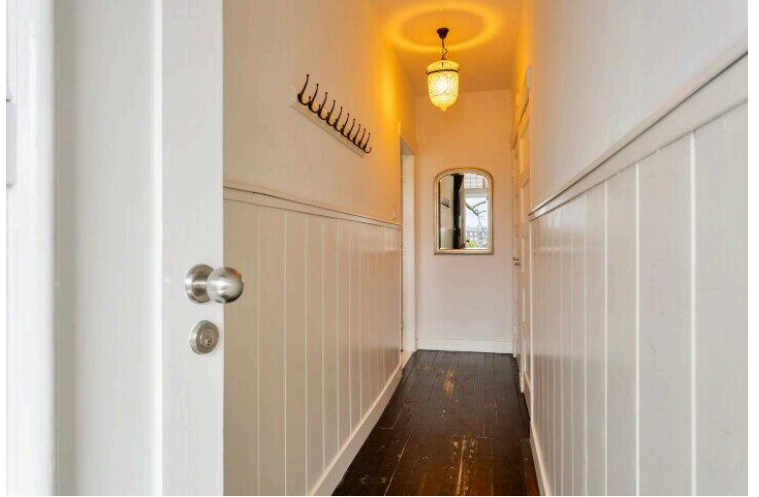
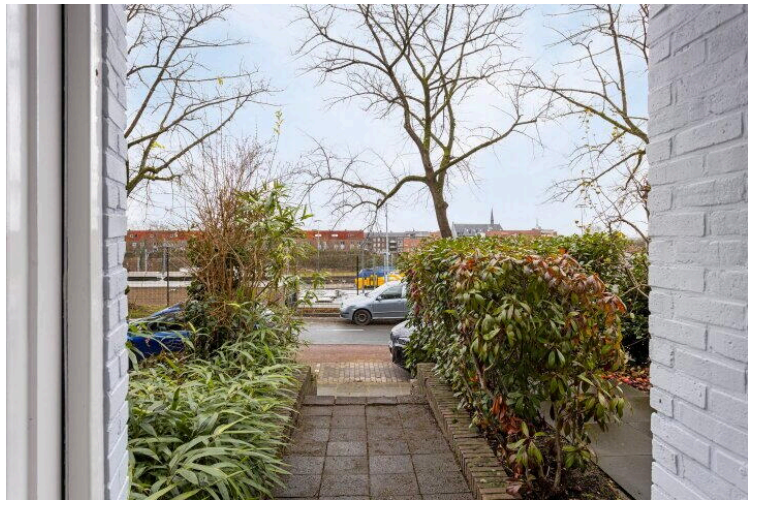
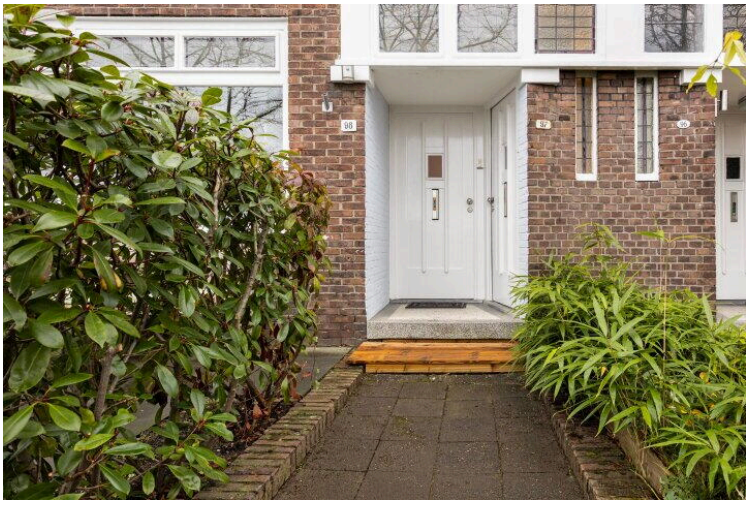
Noordelijke Parallelweg 98, 6813 DE
Arnhem

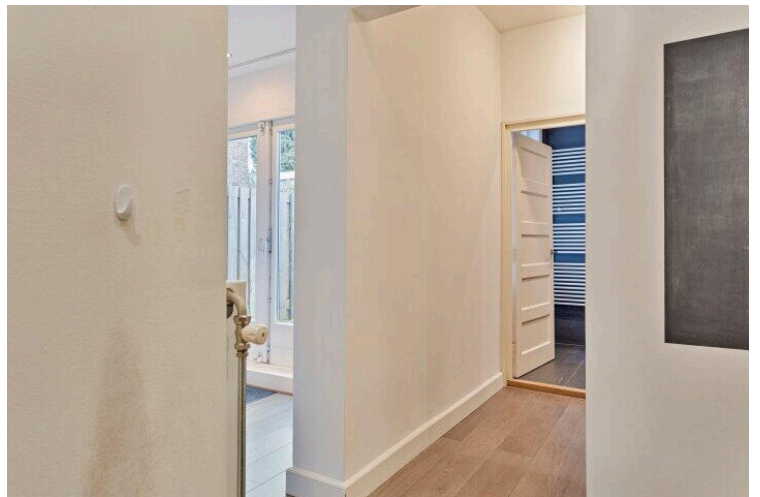
[Directions](#)

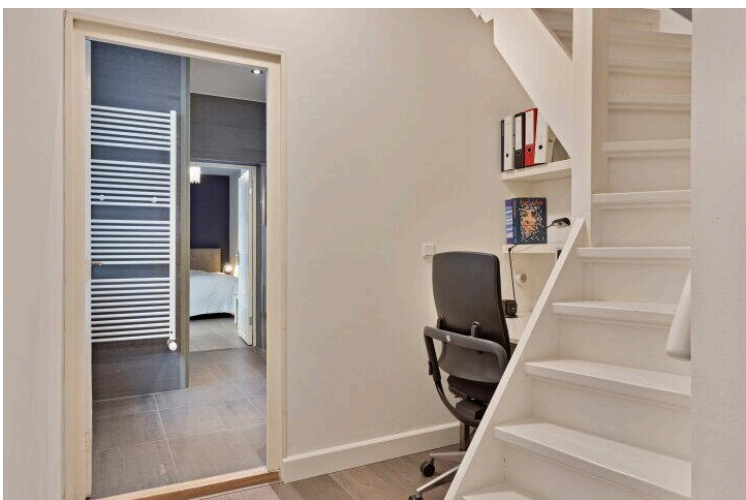
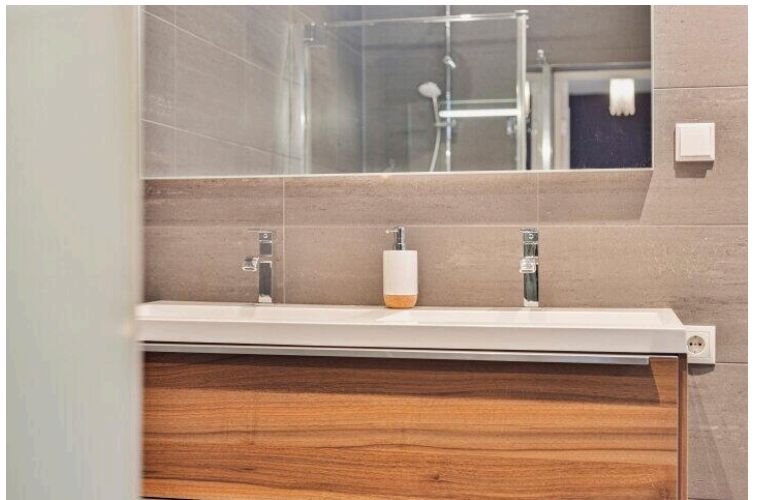
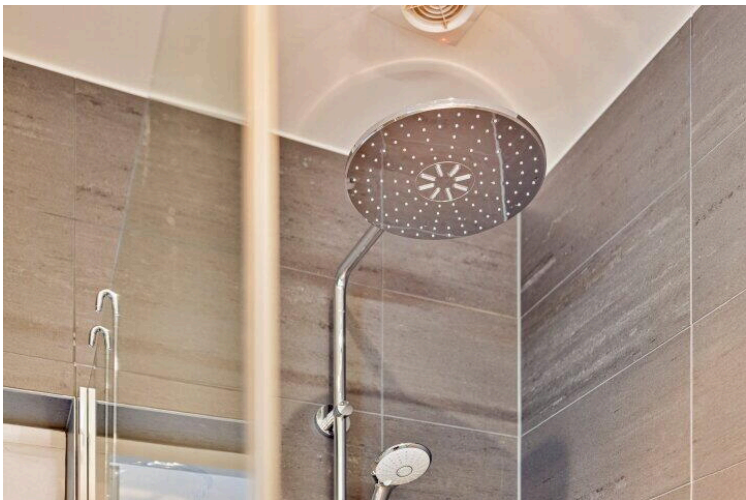
[View larger map](#)







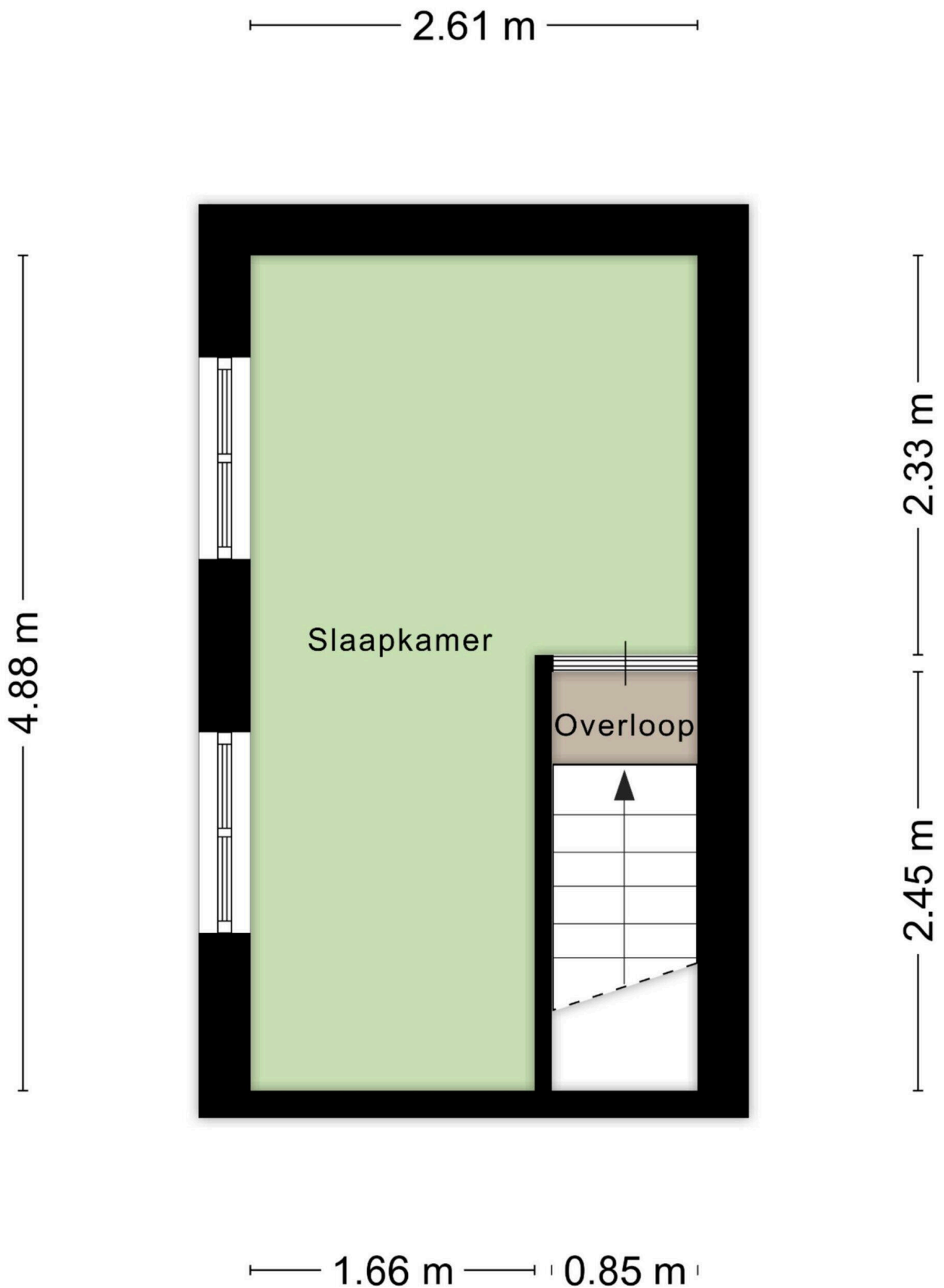




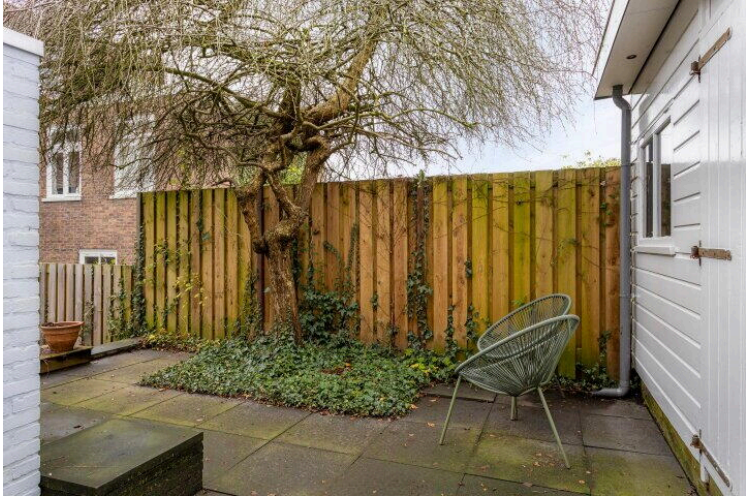


Aan de plattegronden kunnen geen rechten worden ontleend
 © Zibber www.zibber.nl

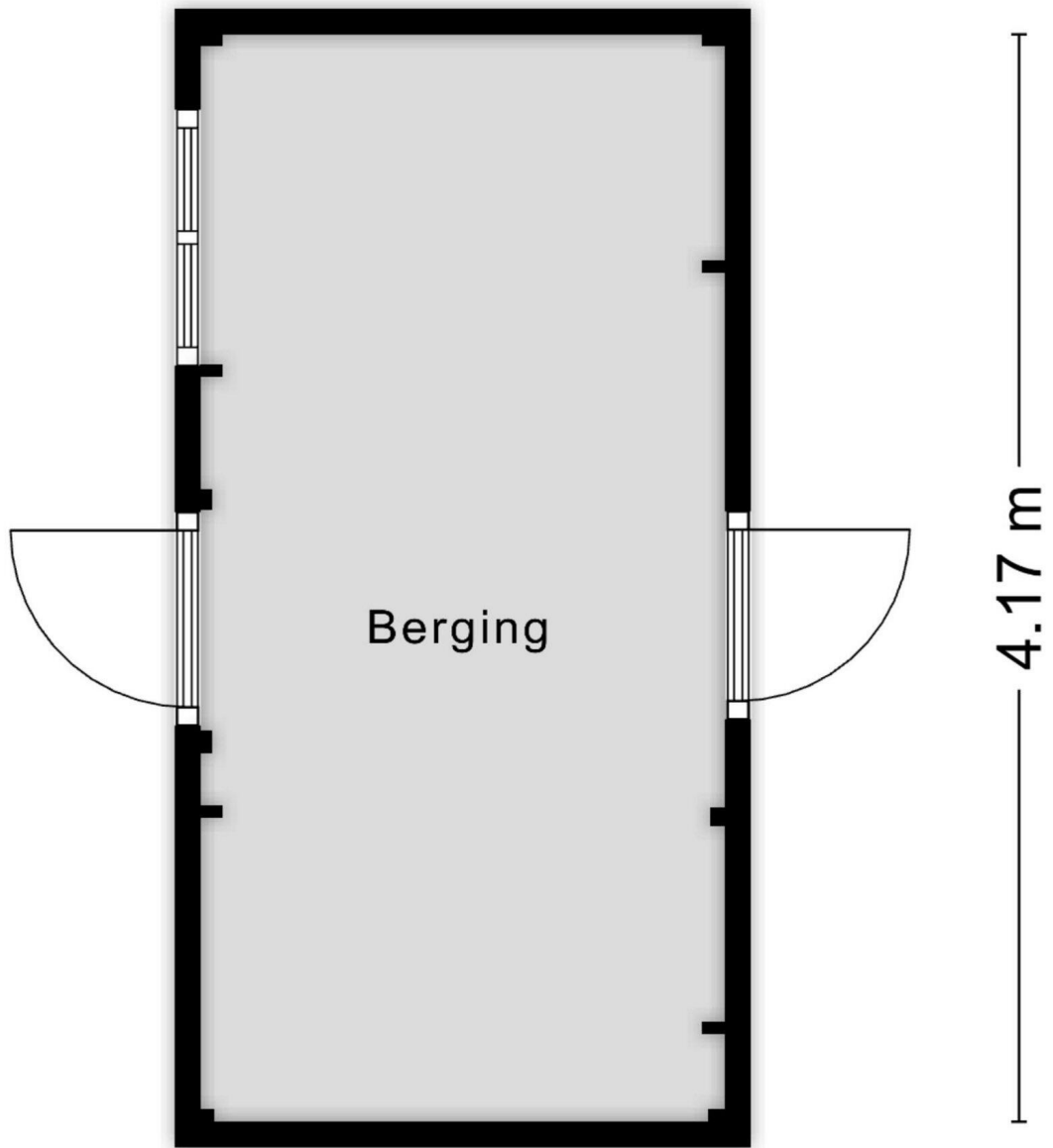




Aan de plattegronden kunnen geen rechten worden ontleend
© Zibber www.zibber.nl



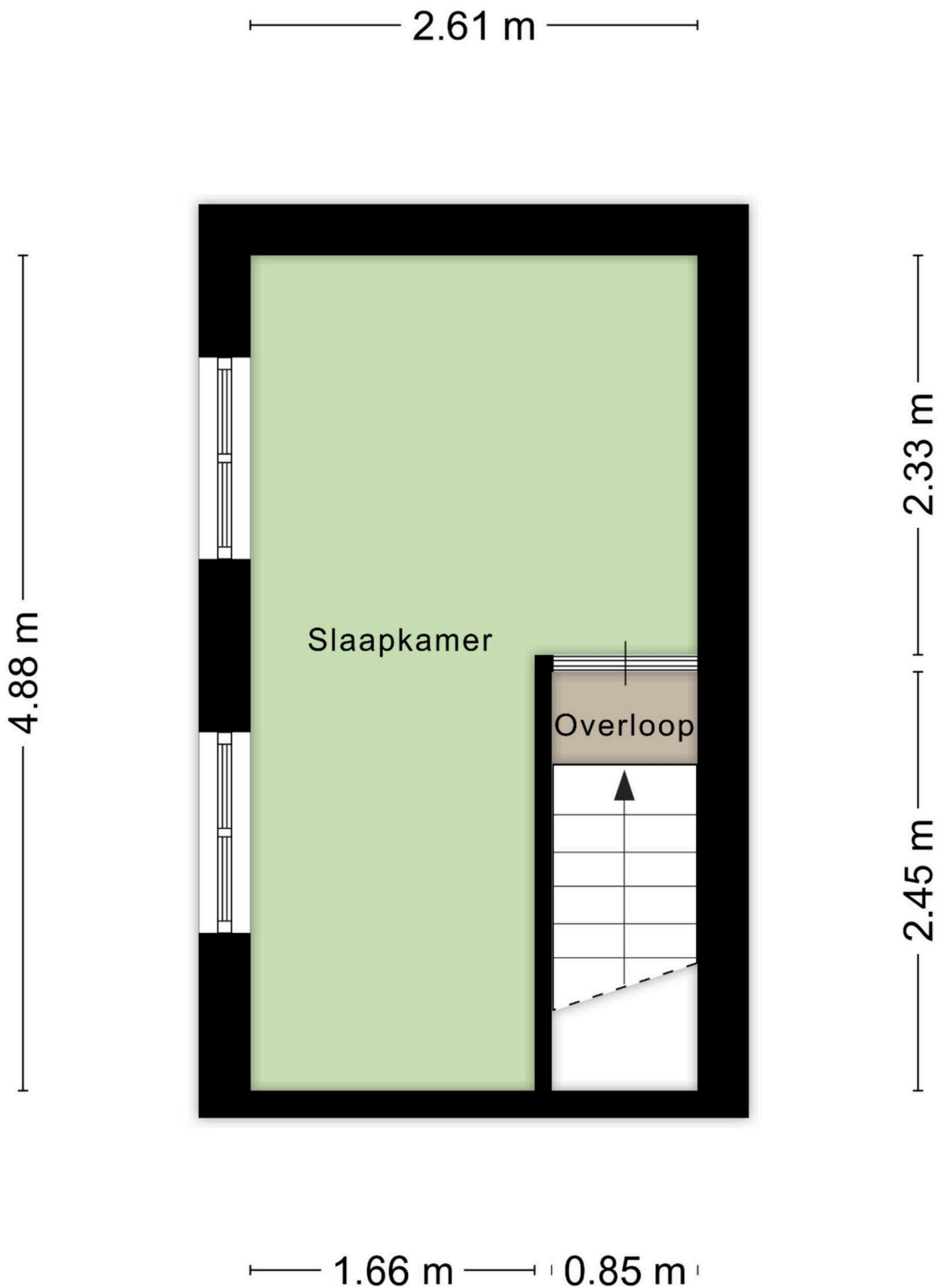
2.01 m



Aan de plattegronden kunnen geen rechten worden ontleend
© Zibber www.zibber.nl

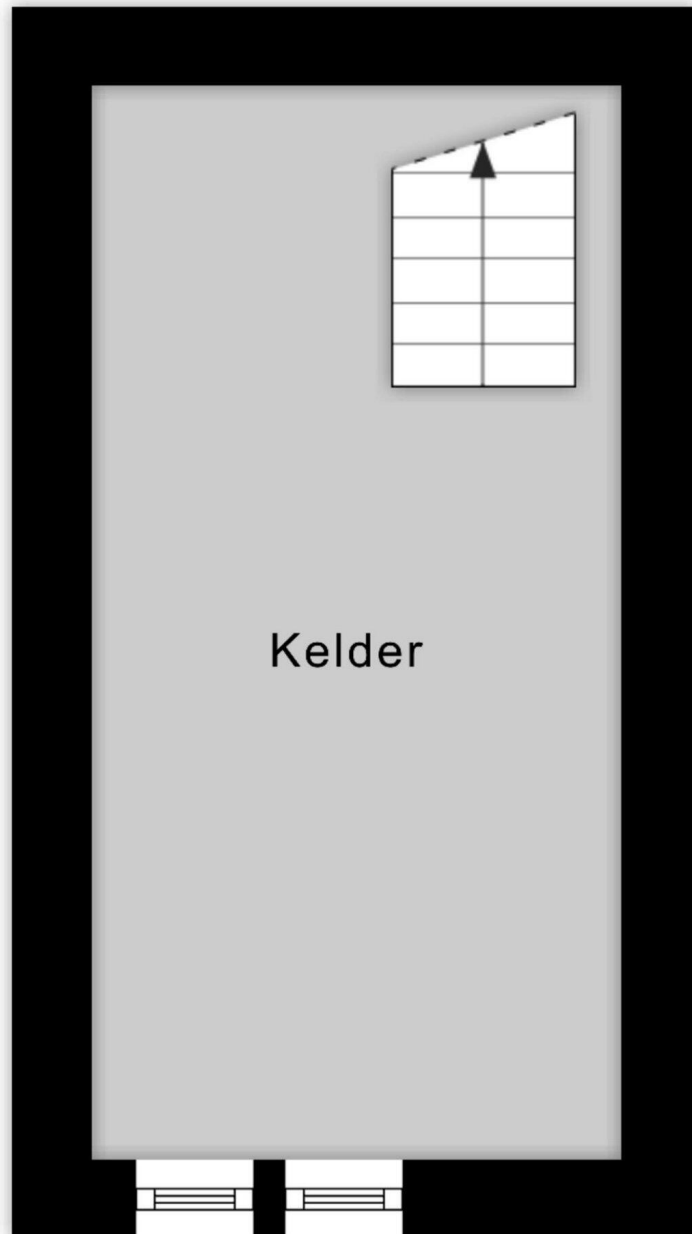


Aan de plattegronden kunnen geen rechten worden ontleend
 © Zibber www.zibber.nl



Aan de plattegronden kunnen geen rechten worden ontleend
© Zibber www.zibber.nl

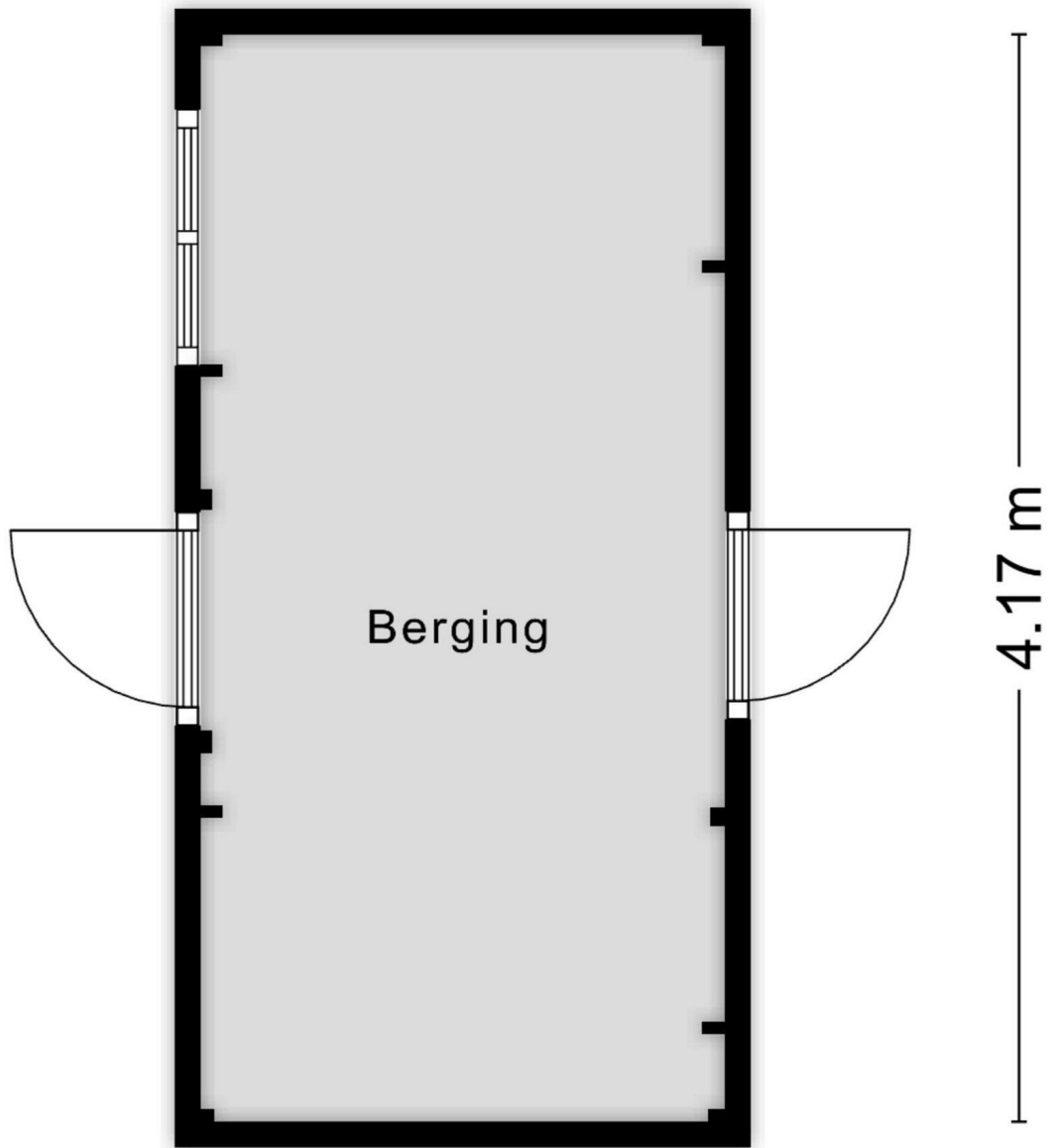
2.01 m



4.09 m

Aan de plattegronden kunnen geen rechten worden ontleend
© Zibber www.zibber.nl

2.01 m



Aan de plattegronden kunnen geen rechten worden ontleend
© Zibber www.zibber.nl

Noordelijke Parallelweg 98

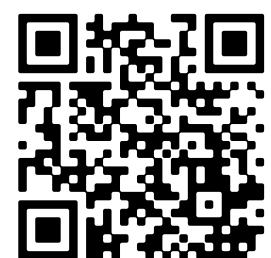
www.noordelijkeparallelweg98.nl



Moniek Koenders Makelaardij

Eusebiusbuitensingel 3
6828HS , Arnhem

www.moniekkoenders.nl
026 - 388 2077



Scan Mij!