



www.noorderbaan27.nl

Voor meer informatie



- 🏠 Adres: Noorderbaan 27, Vlissingen
- € Vraagprijs: € 272.500 k.k.
- 🏠 Woonoppervlakte: 123 m²
- 🏠 Perceeloppervlakte: 138 m²
- 🏠 Kamers: 5 kamers (5 slaapkamers)



📱 Scan Mij!

In het populaire West-Souburg bieden we een moderne en verrassend ruime tussenwoning aan met een fijne tuin en een berging met de grootte van een garage. In oktober van dit jaar kunt u al genieten van deze instapklare woning.

De Noorderbaan is een deel van West-Souburg die in 1978 is opgeleverd. Kenmerkend is de degelijke bouw en de, voor toen, opvallend goede isolatievoorzieningen. Een compacte en kindvriendelijke straat. Gelegen op een steenworp afstand van het winkelcentrum Papegaaienburg. Bovendien treft u scholen, kerken en medische voorzieningen op korte afstand. U woont hier aan de rand van het buitengebied en u fietst via het bunkerpad binnen tien minuten naar Middelburg. Toch liever naar het strand? In minder dan een kwartier zit u op de Boulevard of op het strand. Dat is wonen in optima forma.

Deze tussenwoning heeft diverse modernisering ondergaan Zo is de entree sterk verbeterd en uitgebreid waardoor de entree nu serieus gastvrij is. Een nieuwe keuken en een fraaie vloerafwerking met gedeeltelijk vloerverwarming. De schuur is een verhaaltje apart: sterk vergroot en een fantastische ruimte voor de uitoefening van uw hobby.

Indeling:

Begane grond: u komt binnen in de ruime hal waar ook de meterkast, een garderobe kast waar het toilet en de wasmachine-ruimte is ondergebracht. Vervolgens betreedt u de lichte, tuingerichte woonkamer met een opvallend fraaie vloerafwerking die doorloopt in de open keuken die gekoppeld is aan de eethoek. Ruime en uiterst praktische hoekkeuken met ingebouwde apparatuur en eveneens veel daglicht.

Eerste verdieping: overloop; twee ruimte slaapkamers over de volle breedte van de woning waarvan één met een vaste kledingkast. De badkamer is in 2018 aangepakt en is uitgevoerd met een tweede toilet, ligbad, ruime inloofdouche en een mooi wastafelmeubel. Alles in lichte, harmoniërende tinten.

Tweede verdieping: vaste trap naar de overloop waarop de cv ketel is geïnstalleerd. Twee slaapkamers waarvan één kleine en één grote.

Deze woning heeft een energielabel B zodat zelfs zonder zonnepanelen het energiegebruik heel goed te beheersen is.

Kortom: hier is het fijn thuis komen!

Voor meer informatie verwijzen wij u graag naar onze website. Hier vindt u een uitgebreide presentatie van deze woning. Voor het plannen van een bezichtiging, neem contact op met Bert Bimmel Makelaardij (0118-414014) en wij geven u graag een rondleiding in de woning.

Overdracht

Vraagprijs	€ 272.500 k.k.
Status	Beschikbaar

Bouw

Object type	Eengezinswoning, tussenwoning
Soort bouw	Bestaande bouw
Bouwjaar	1977
Soort dak	Zadeldak bedekt met pannen

Oppervlakte en inhoud

Woonoppervlakte	123 m ²
Perceeloppervlakte	138 m ²
Inhoud	412 m ³
Externe Bergruimte	15 m ²

Indeling

Aantal slaapkamers	5 kamers (5 slaapkamers)
Aantal badkamers	1 badkamer
Badkamervoorzieningen	Ligbad, toilet, wastafelmeubel, inloopdouche
Aantal woonlagen	3 woonlagen
Voorzieningen	Rolluiken, tv-kabel, dakraam

Energie

Energielabel	5 kamers (5 slaapkamers)
Isolatie	Dakisolatie, muurisolatie, dubbel glas
Verwarming	Cv-ketel, vloerverwarming gedeeltelijk
Warm water	Cv-ketel
Cv-ketel	Hr 107 combiketel gas gestookt uit 2012 (eigendom)

Buitenruimte

Ligging

Aan rustige weg, in woonwijk

Tuin

Achtertuintuin, voortuintuin

Afmetingen achtertuintuin

52 m² (10 meter diep en 5.2 meter breed)

Ligging tuintuin

Gelegen op het zuiden en bereikbaar via achterom

Bergruimte

Schuur / berging

Vrijstaand steen

Voorzieningen

Voorzien van verwarming, voorzien van elektra, voorzien van water

Garage

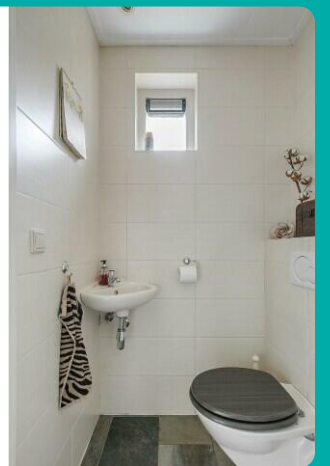
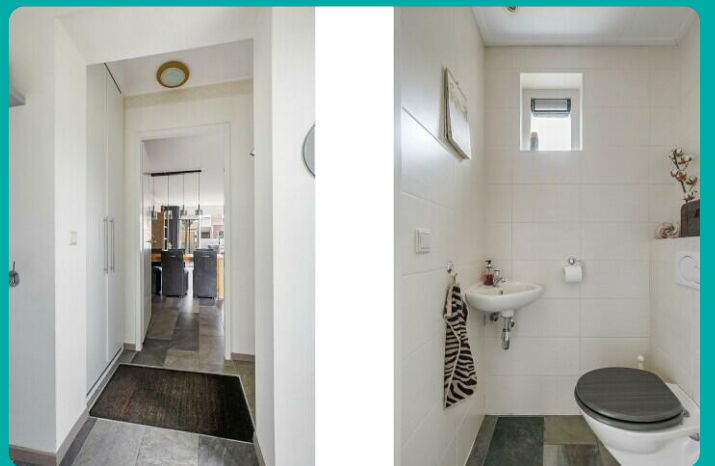
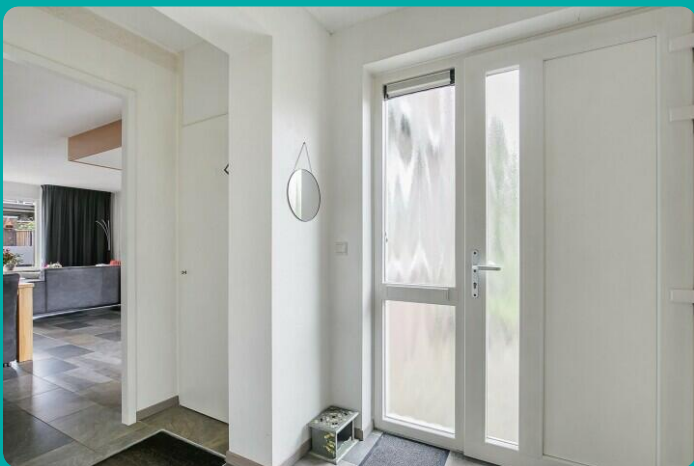
Soort garage

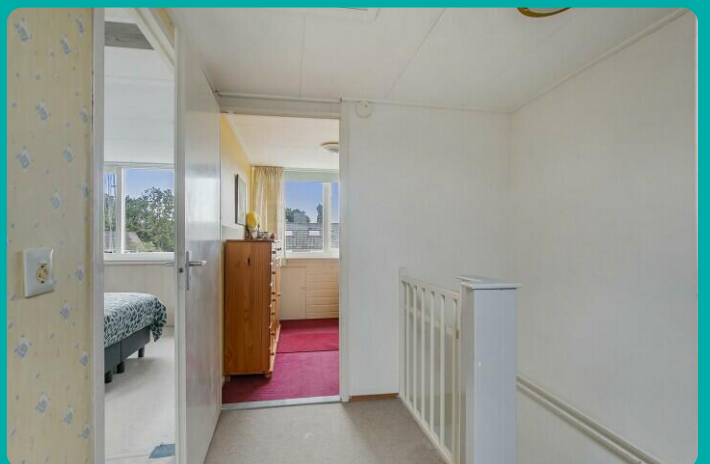
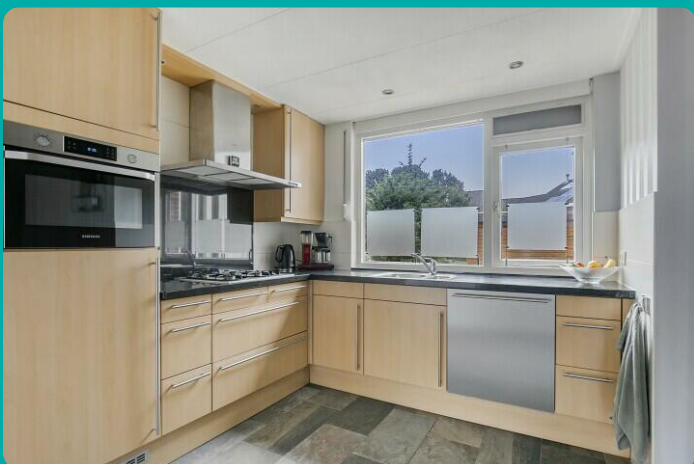
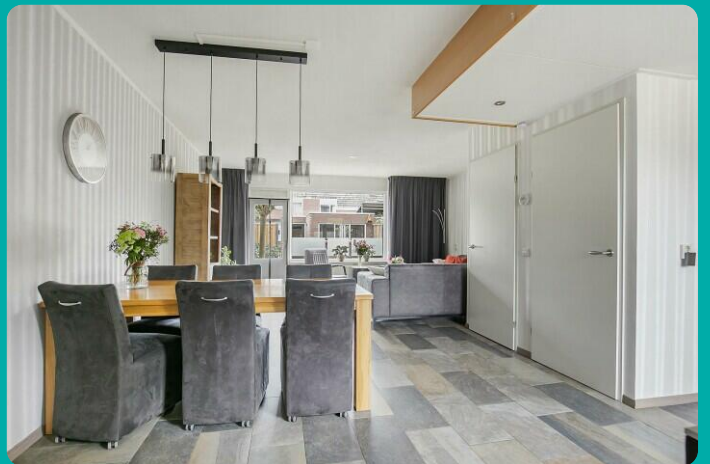
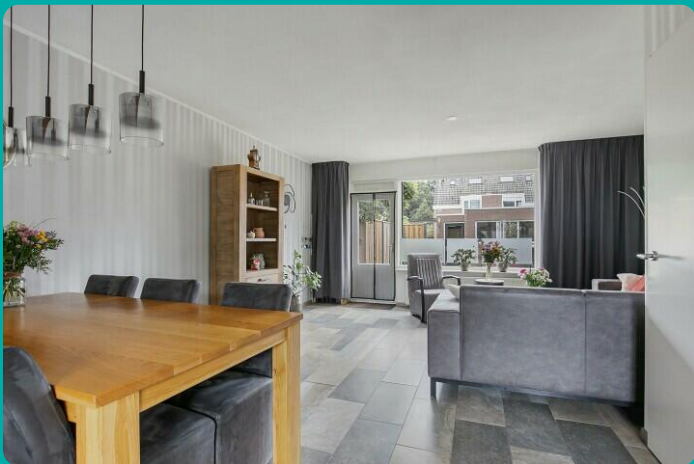
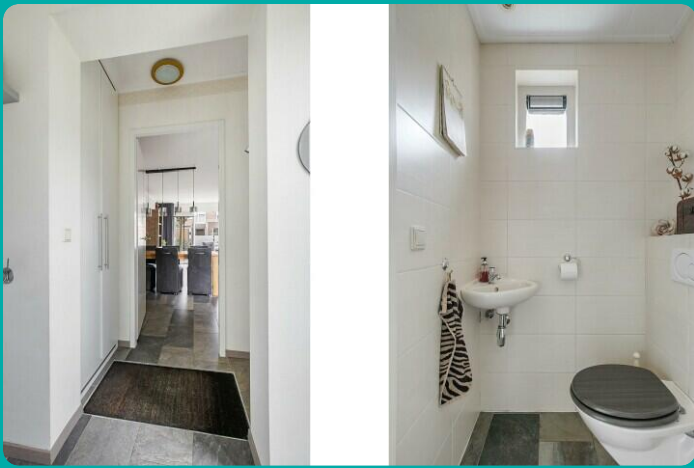
Geen garage

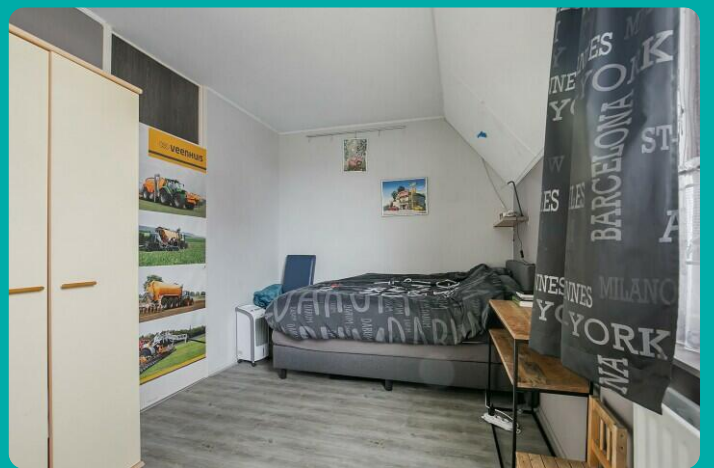
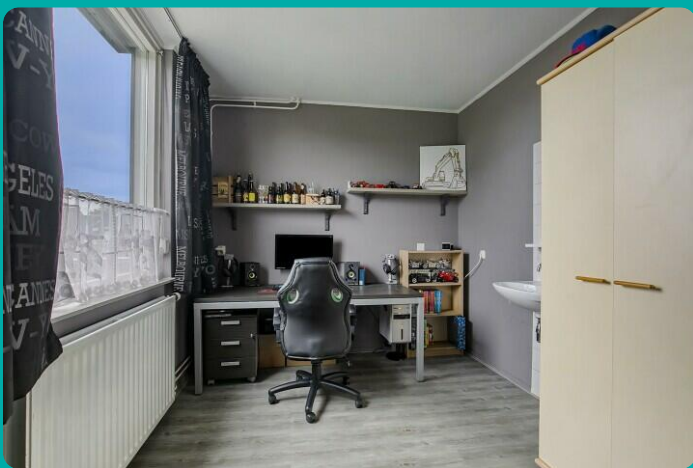
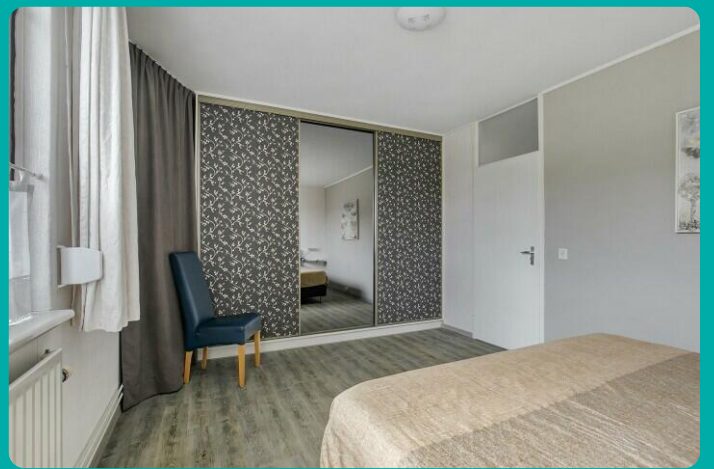
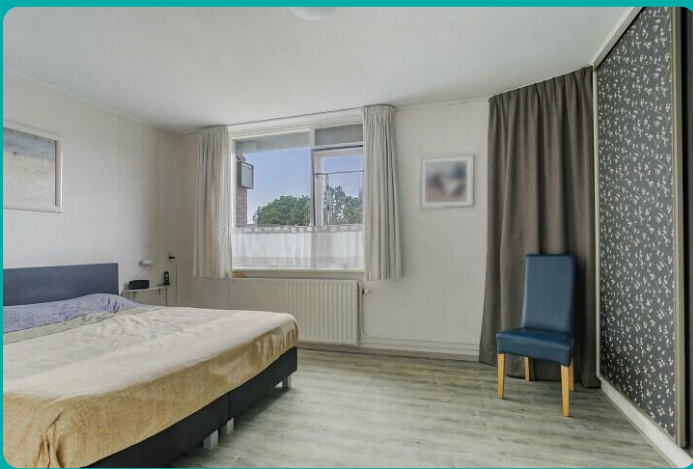
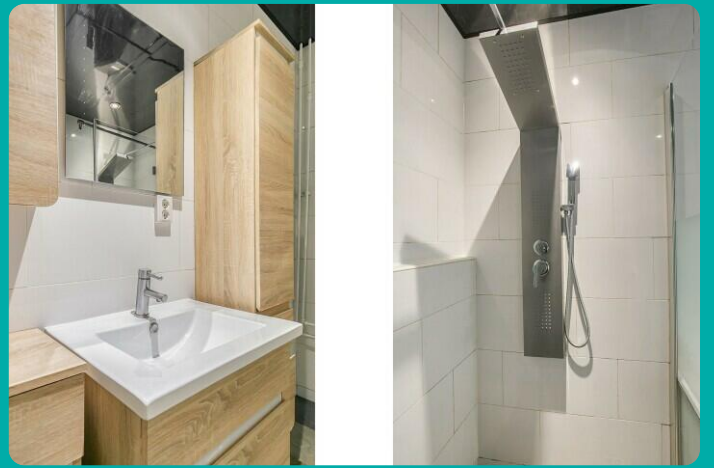
Parkeergelegenheid

Soort parkeergelegenheid

Openbaar parkeren

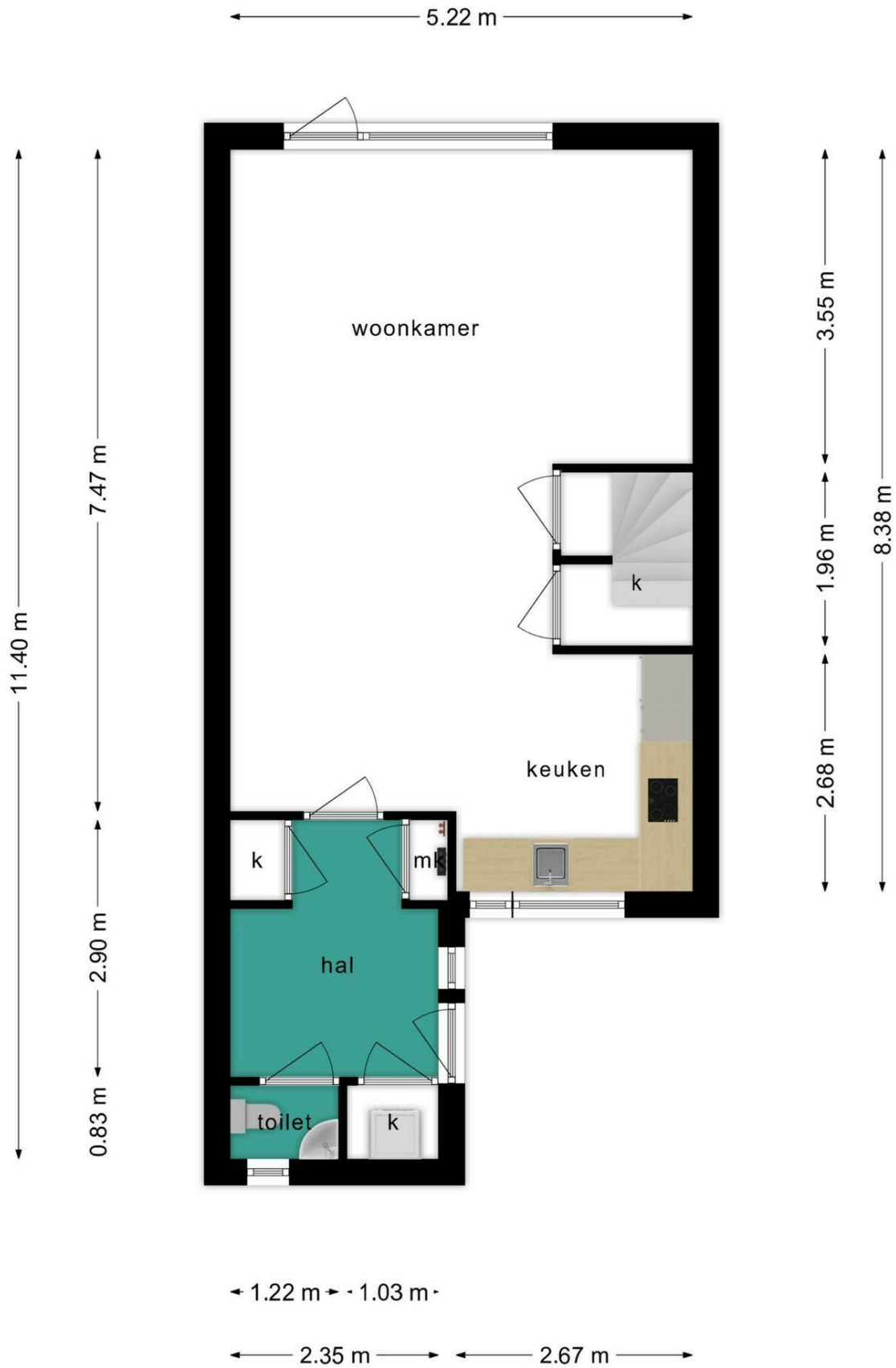




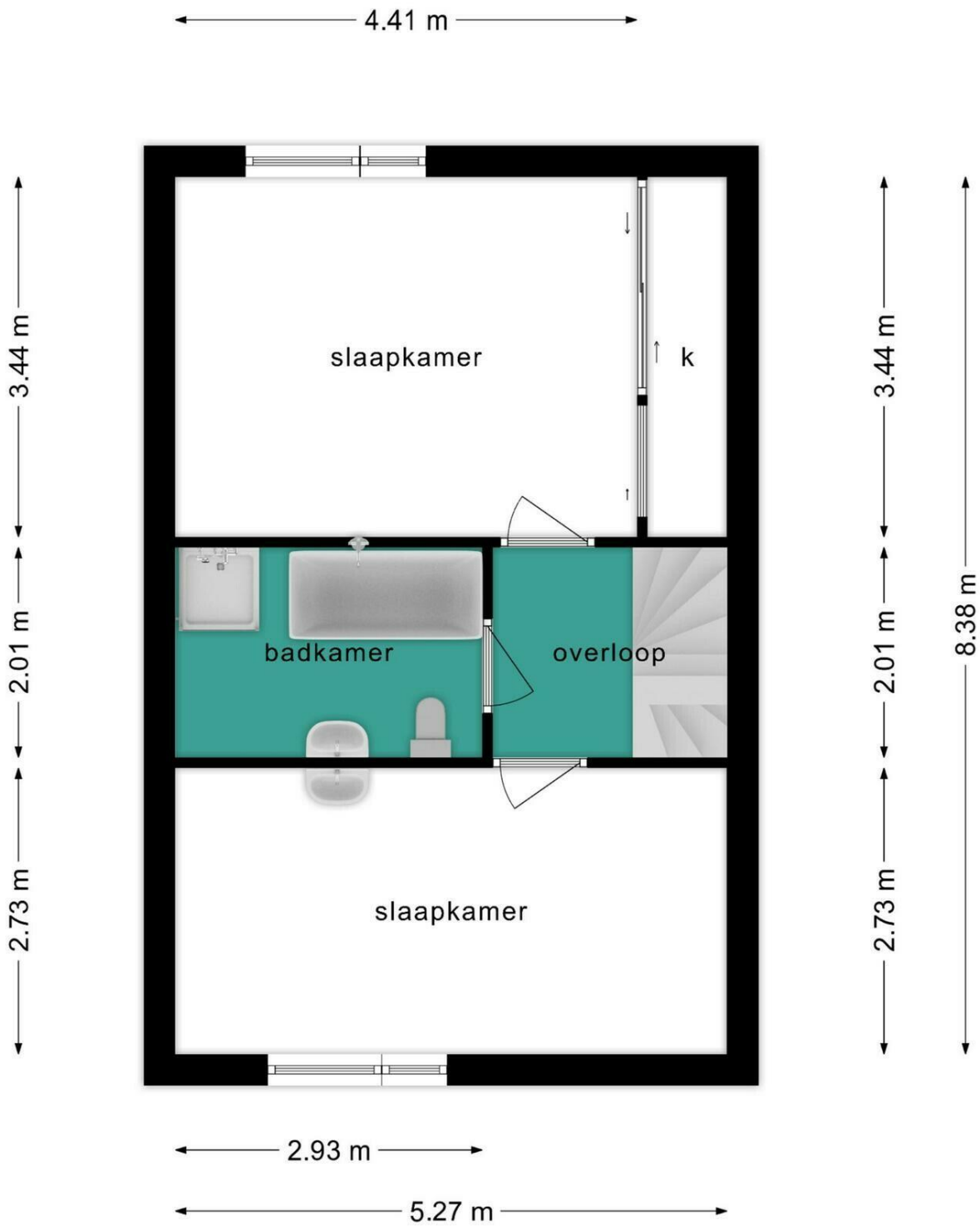








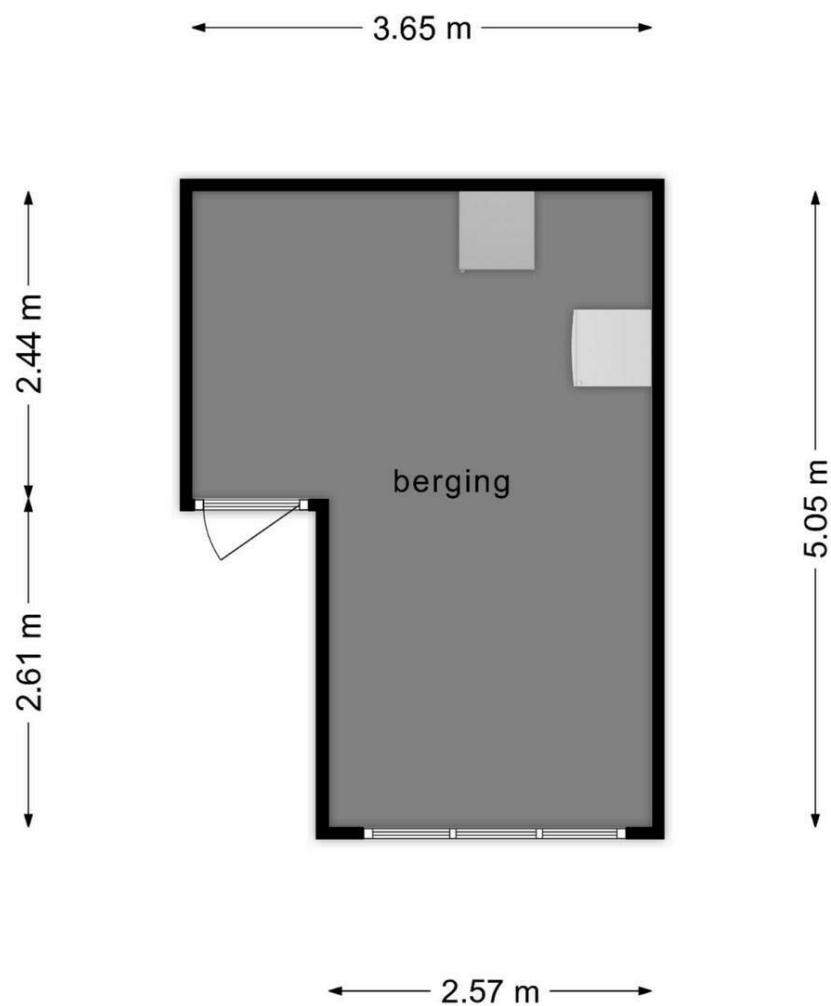
**Deze plattegronden zijn opgemaakt voor indicatieve doeleinden.
Hieraan kunnen geen rechten worden ontleend.**



**Deze plattegronden zijn opgemaakt voor indicatieve doeleinden.
Hieraan kunnen geen rechten worden ontleend.**



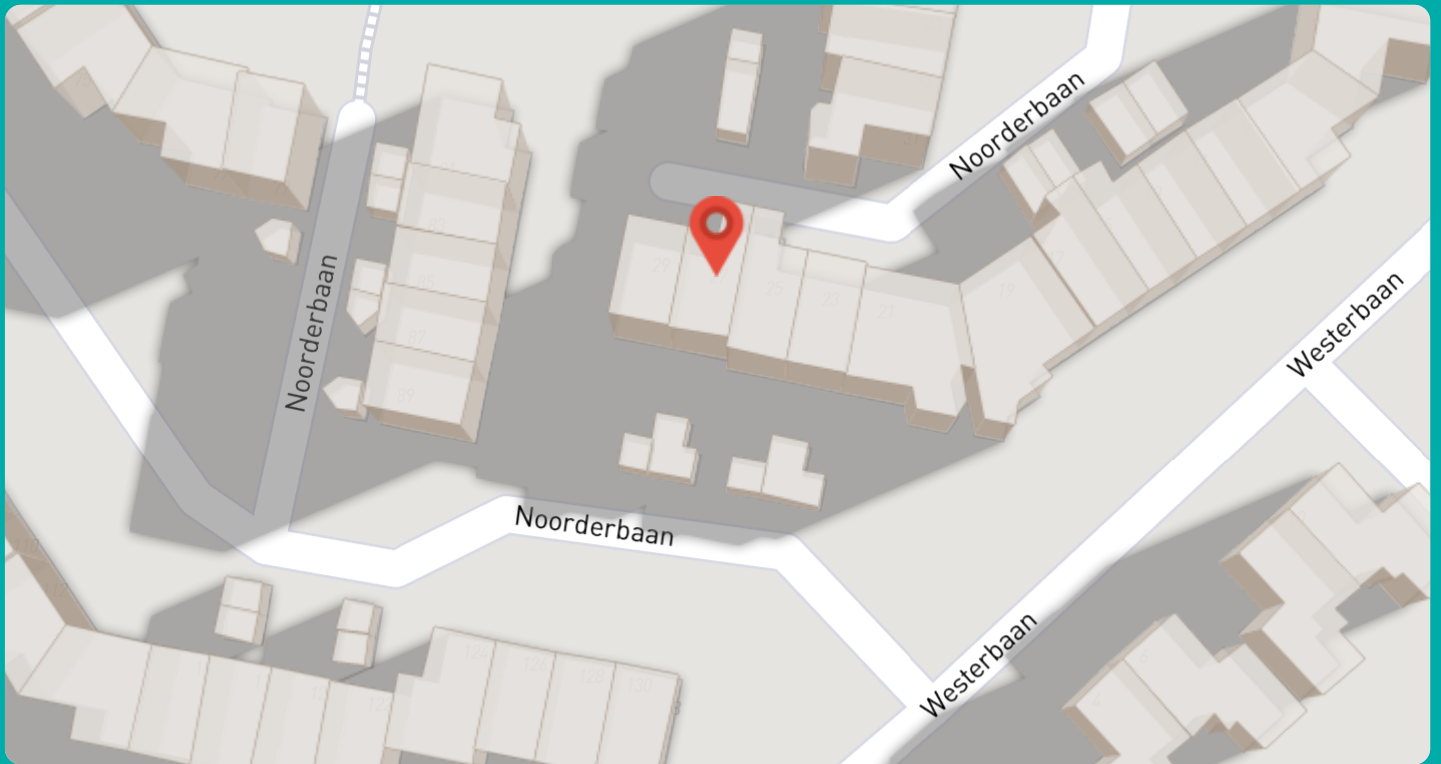
**Deze plattegronden zijn opgemaakt voor indicatieve doeleinden.
Hieraan kunnen geen rechten worden ontleend.**



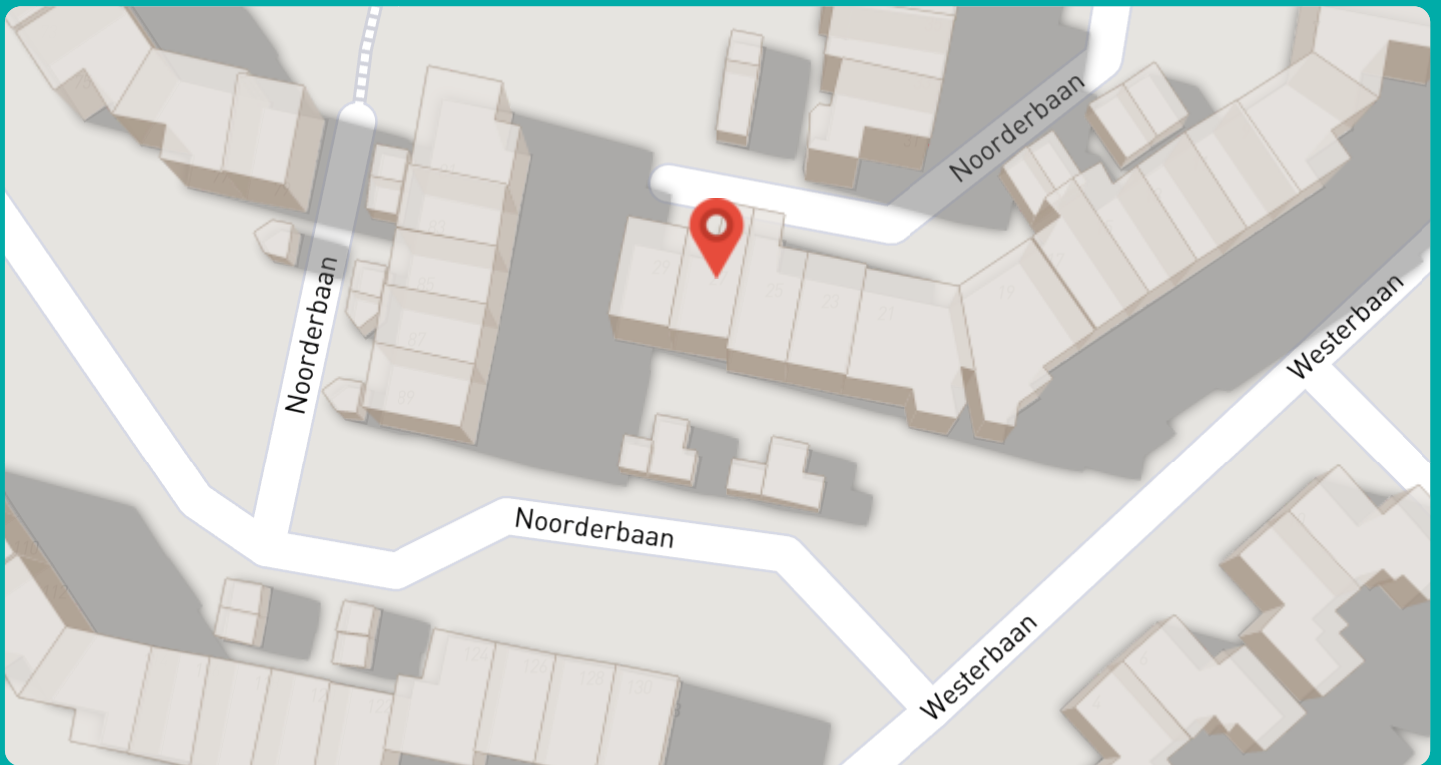
**Deze plattegronden zijn opgemaakt voor indicatieve doeleinden.
Hieraan kunnen geen rechten worden ontleend.**

Zonnegrenzen in de tuin

Zonnegrenzen in juni (07:00)



Zonnegrenzen in juni (20:00)





Bert Bimmel Makelaardij

Badhuisstraat 16

4381 LS, Vliissingen

0118 - 414 014

www.bertbimmel.nl



Scan Mij!