

<p>12345 Deze kaart is noordgericht</p> <p>25 Perceelnummer</p> <p>Huisnummer</p> <p>— Vastgestelde kadastrale grens</p> <p>— Voorlopige kadastrale grens</p> <p>— Administratieve kadastrale grens</p> <p>— Bebouwing</p>	<p>Schaal 1: 1000</p> <p>Kadastrale gemeente Heerhugowaard</p> <p>Sectie P</p> <p>Perceel 3063</p>	
--	--	---

Voor een eensluitend uittreksel, geleverd op 4 april 2024  
De bewaarder van het kadaster en de openbare registers

Aan dit uittreksel kunnen geen betrouwbare maten worden ontleend.  
De Dienst voor het kadaster en de openbare registers behoudt zich de intellectuele eigendomsrechten voor, waaronder het auteursrecht en het databankenrecht.

# Deze woning heeft energielabel

# C



## Isolatie

1 Gevels	+/-	+	++
2 Gevelpanelen	+/-	+	++
3 Daken		+	++
4 Vloeren	+/-	+	++
5 Ramen	+/-	+	++
6 Buitendeuren	+/-	+	++

## Installaties

7 Verwarming	HR-107 ketel	<a href="#">Verbeteradvies</a>
8 Warm water	Indirect gestookte boiler	<a href="#">Verbeteradvies</a>
9 Zonneboiler	Geen zonneboiler	<a href="#">Verbeteradvies</a>
10 Ventilatie	Natuurlijke ventilatie via ramen en/of roosters	<a href="#">Verbeteradvies</a>
11 Koeling	Geen koeling	
12 Zonnepanelen	4350 Wp	

Deze woning wordt verwarmd via een aardgas aansluiting

Warmtebehoefte  
in de wintermaanden



Laag

Gemiddeld

Hoog

Risico op hoge  
binnentemperaturen  
in de zomermaanden



Laag

Hoog

Aandeel hernieuwbare  
energie



7,3 %

Toelichtingen en aanbevelingen vindt u op pagina 2 en verder

## Over deze woning

### Adres

Oostdijk 37  
1701DC Heerhugowaard

BAG-ID: 0398010000038617

### Detailaanduiding

Bouwjaar 1976  
Compactheid 2,33  
Vloeroppervlakte 252m<sup>2</sup>

### Woningtype

Vrijstaande woning



## Opnamedetails

### Naam

J.T. Gjaltema

### Examennummer

6065.2195.5211

### Certificaathouder

1energielabel Koepel B.V.

### Inschrijfnnummer

SKGIKOB 012382

### KvK-nummer

89702417

### Certificerende instelling

SKGIKOB

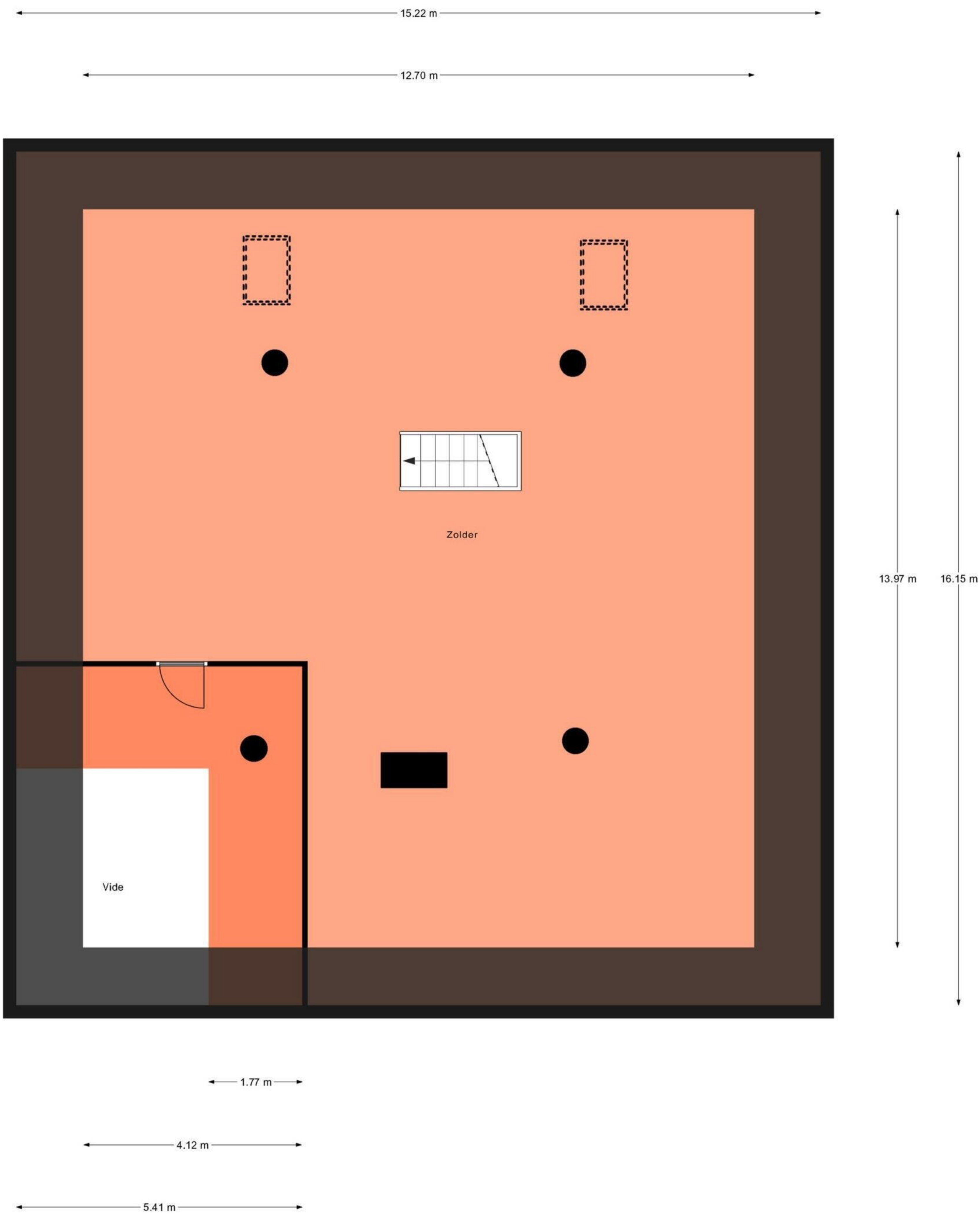
### Soort opname

Basisopname





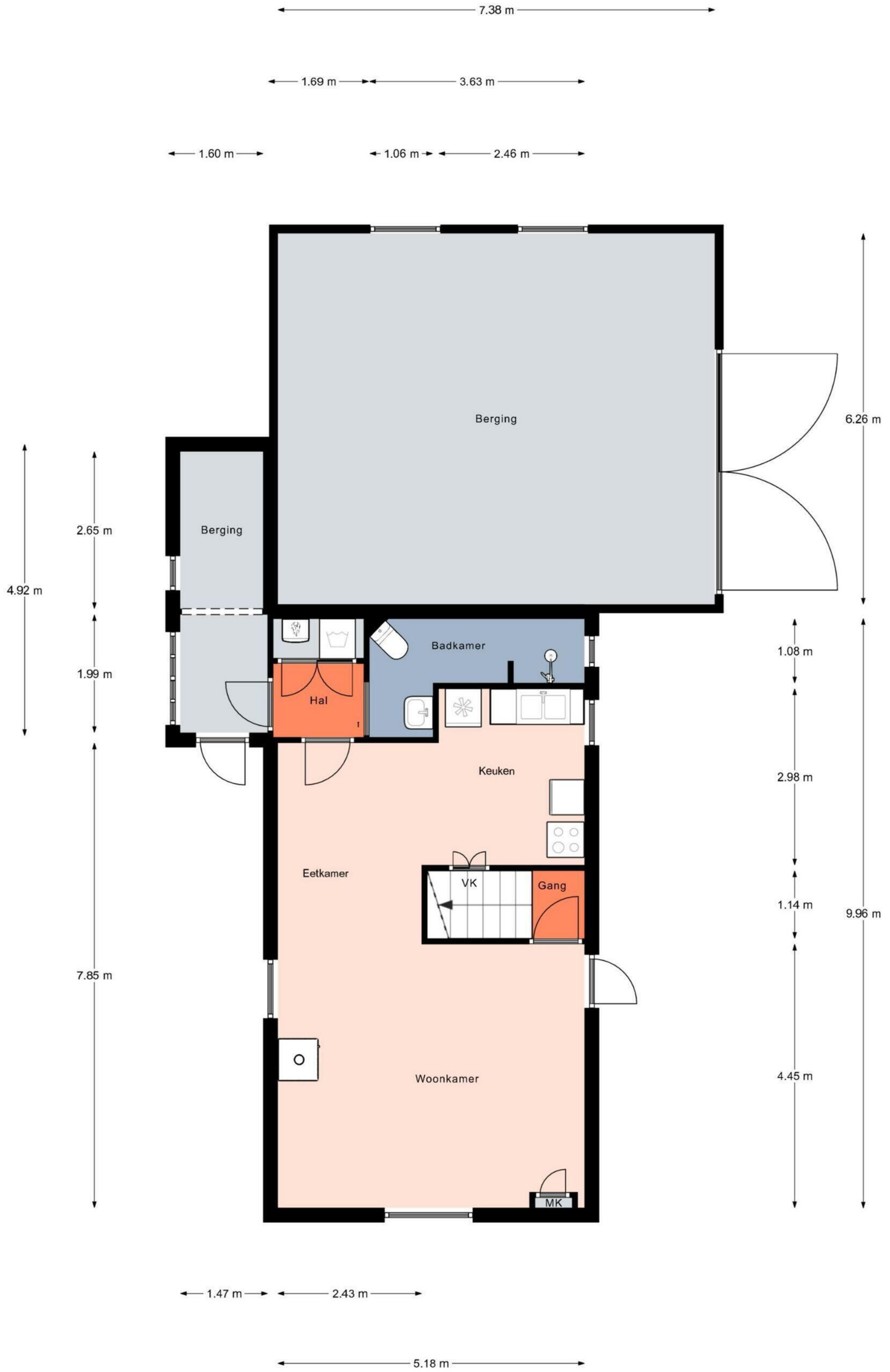
Aan de plattegronden kunnen geen rechten worden ontleend.  
 © Realax www.realax.nl

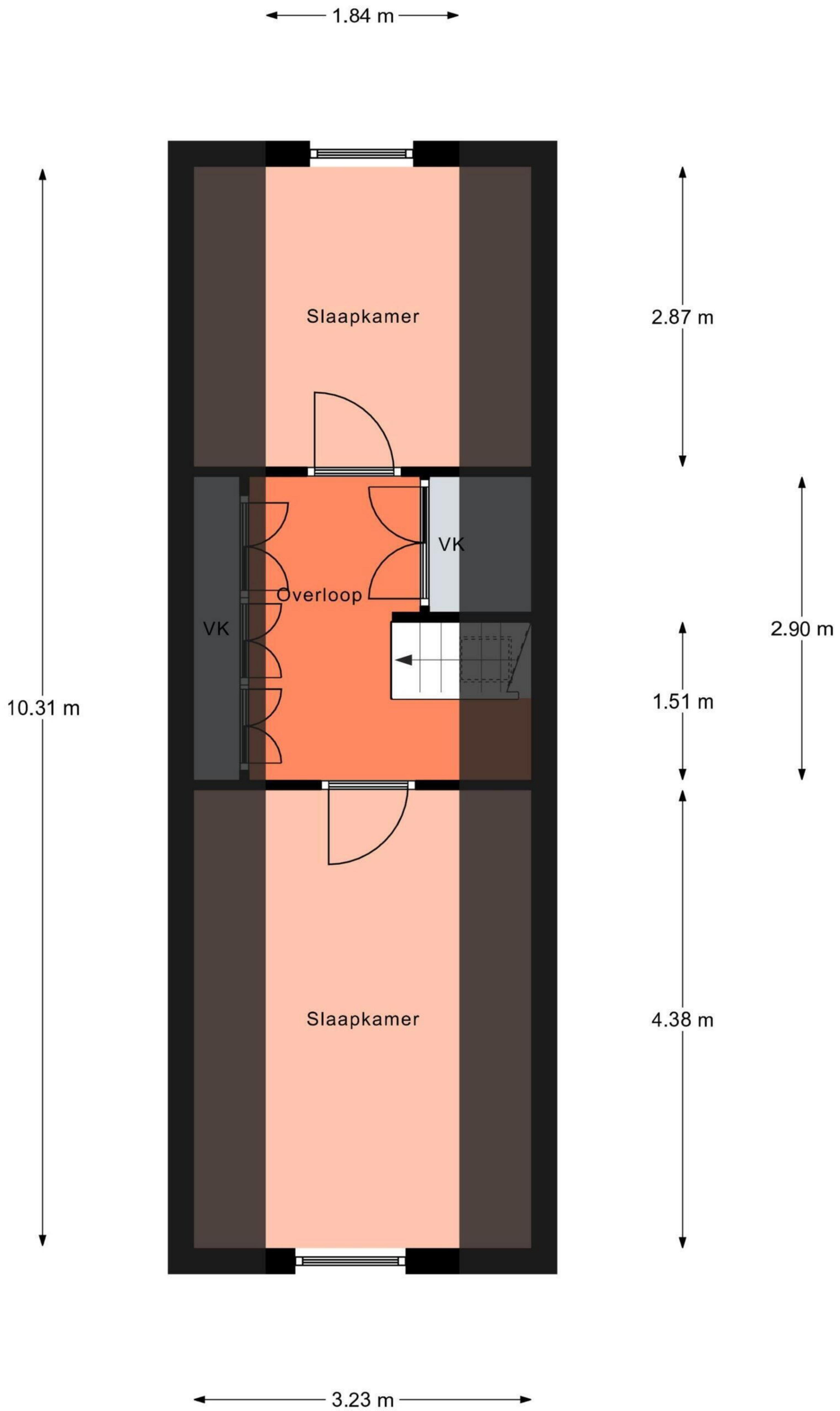


Aan de plattegronden kunnen geen rechten worden ontleend.

© Realax [www.realax.nl](http://www.realax.nl)

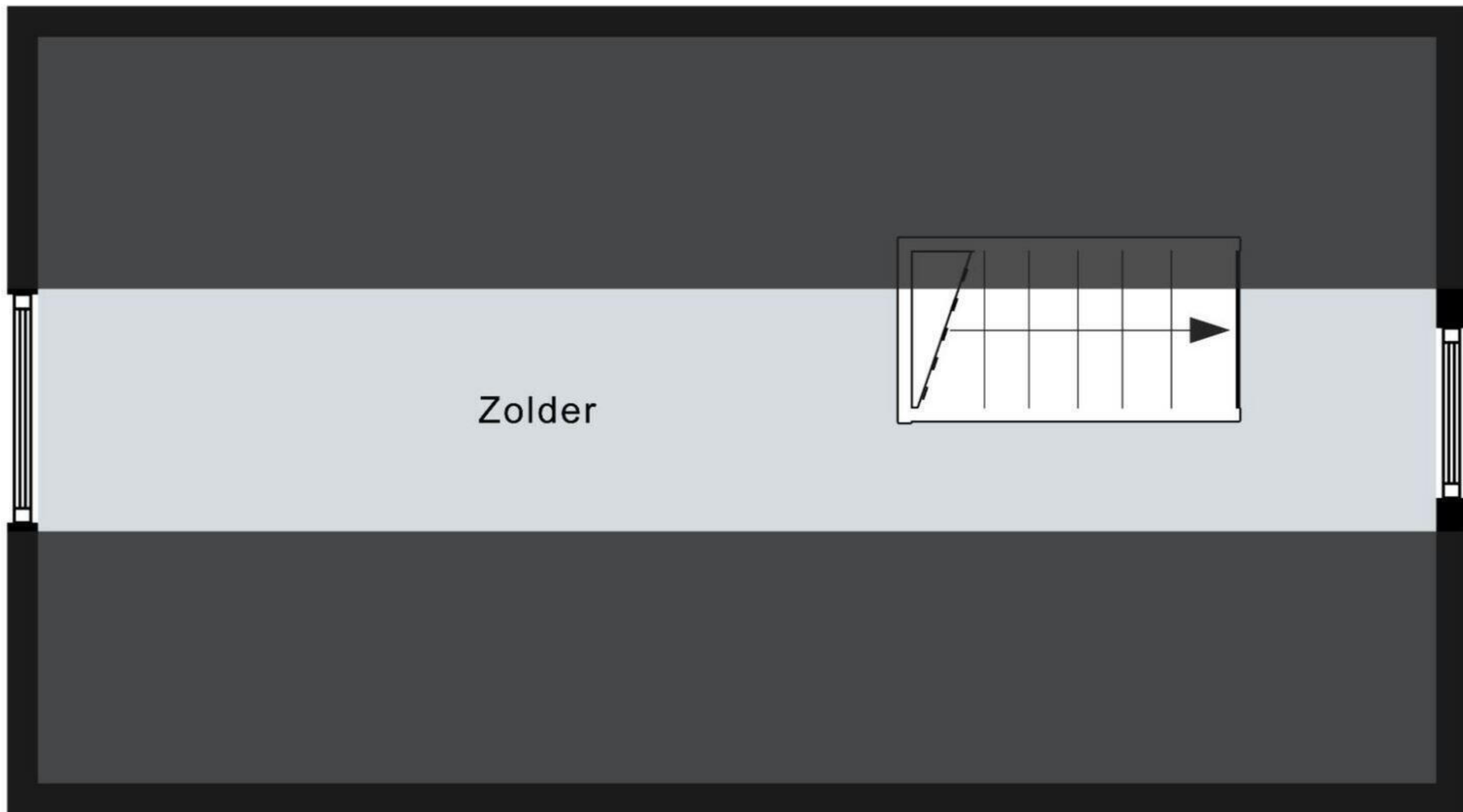






← 6.81 m →

↑  
1.82 m  
↓



↑  
1.18 m  
↓

Aan de plattegronden kunnen geen rechten worden ontleend.  
© Realax [www.realax.nl](http://www.realax.nl)