
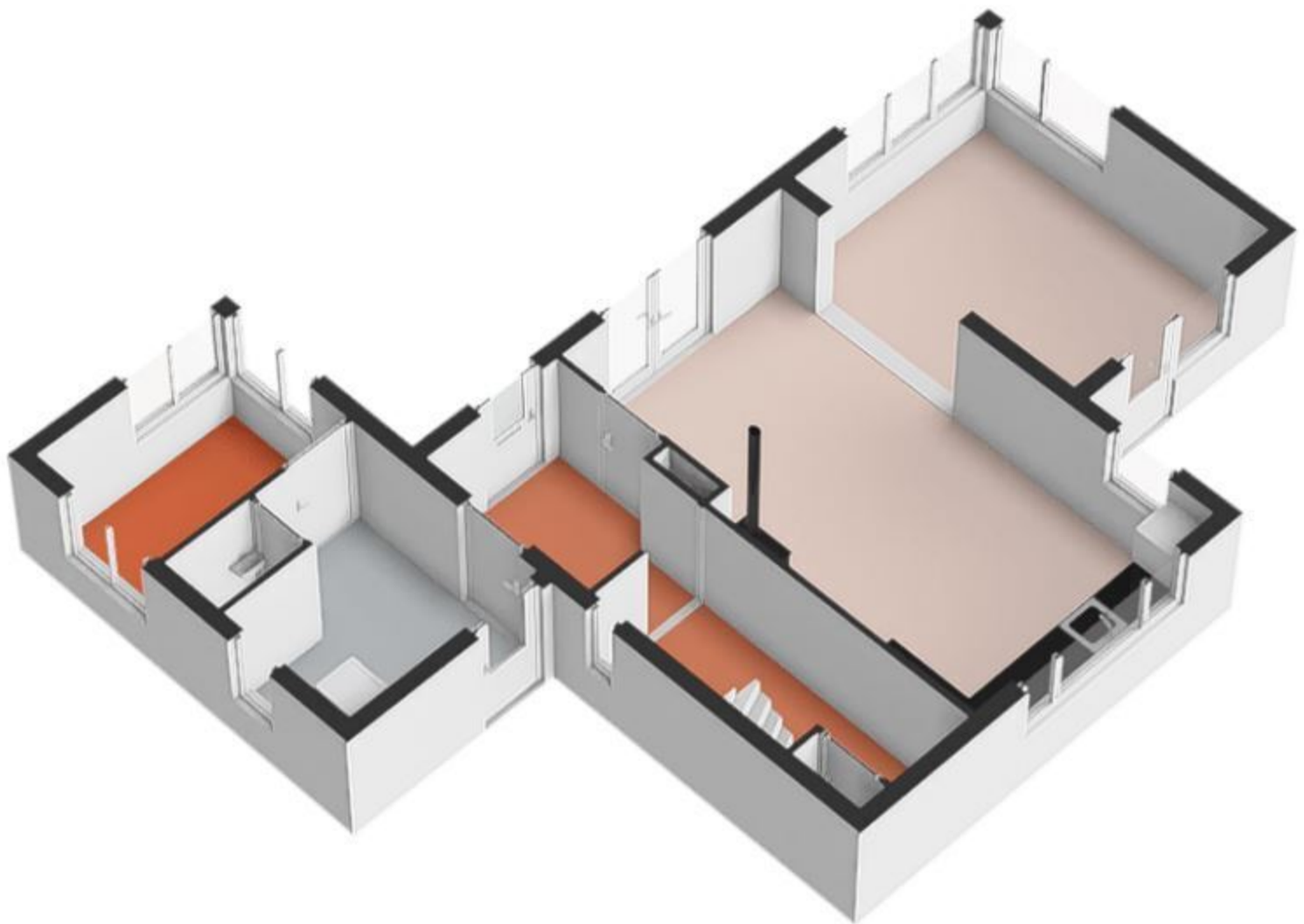


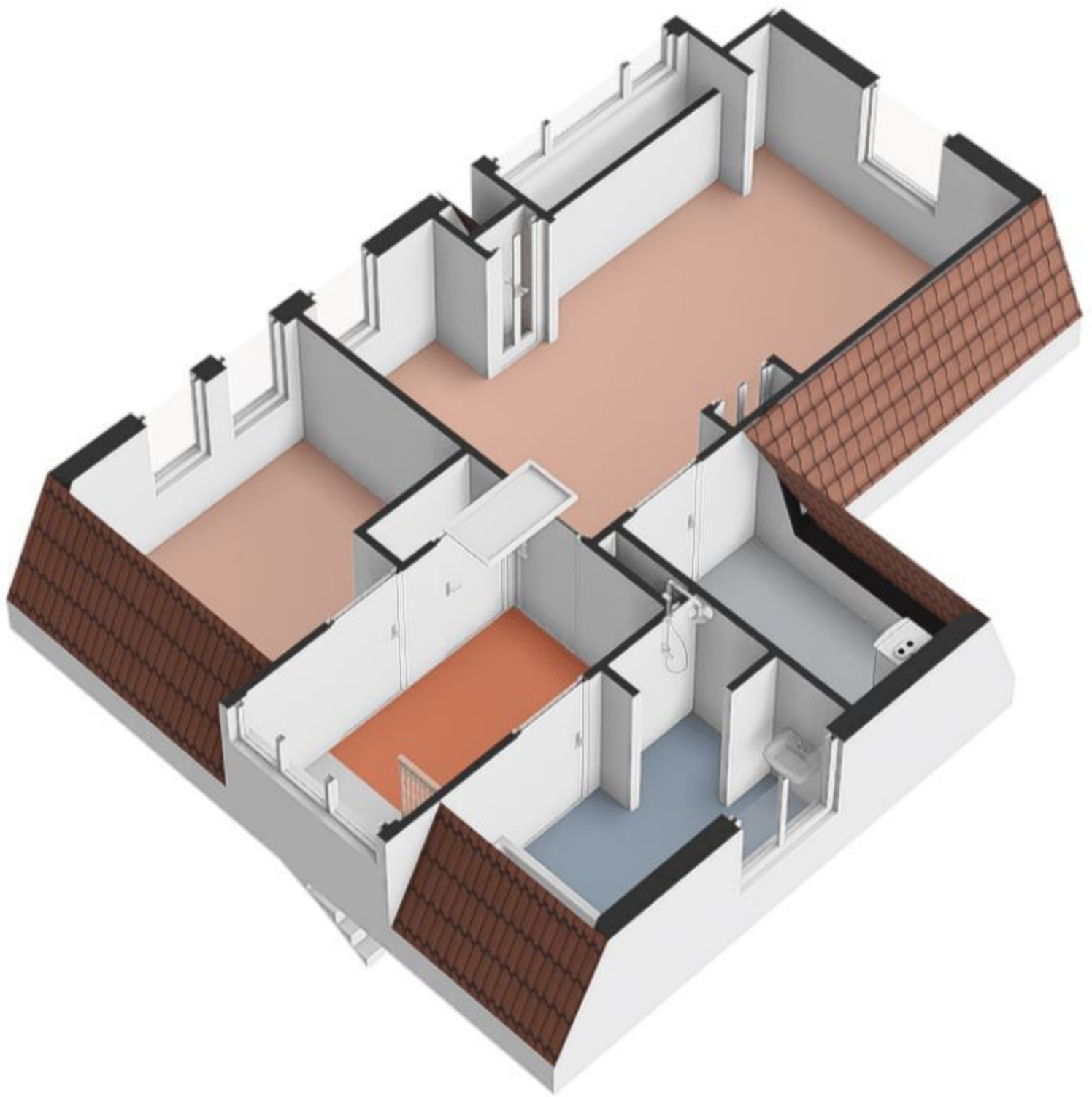
<p>12345 Deze kaart is noordgericht</p> <p>25 Perceelnummer</p> <p>— Vastgestelde kadastrale grens</p> <p>— Voorlopige kadastrale grens</p> <p>— Administratieve kadastrale grens</p> <p>— Bebouwing</p>	<p>Schaal 1: 1000</p> <p>Kadastrale gemeente Schermer</p> <p>Sectie W</p> <p>Perceel 657</p>	
--	--	---

Voor een eensluidend uittreksel, geleverd op 16 mei 2024  
 De bewaarder van het kadaster en de openbare registers

Aan dit uittreksel kunnen geen betrouwbare maten worden ontleend.  
 De Dienst voor het kadaster en de openbare registers behoudt zich de intellectuele eigendomsrechten voor, waaronder het auteursrecht en het databankenrecht.

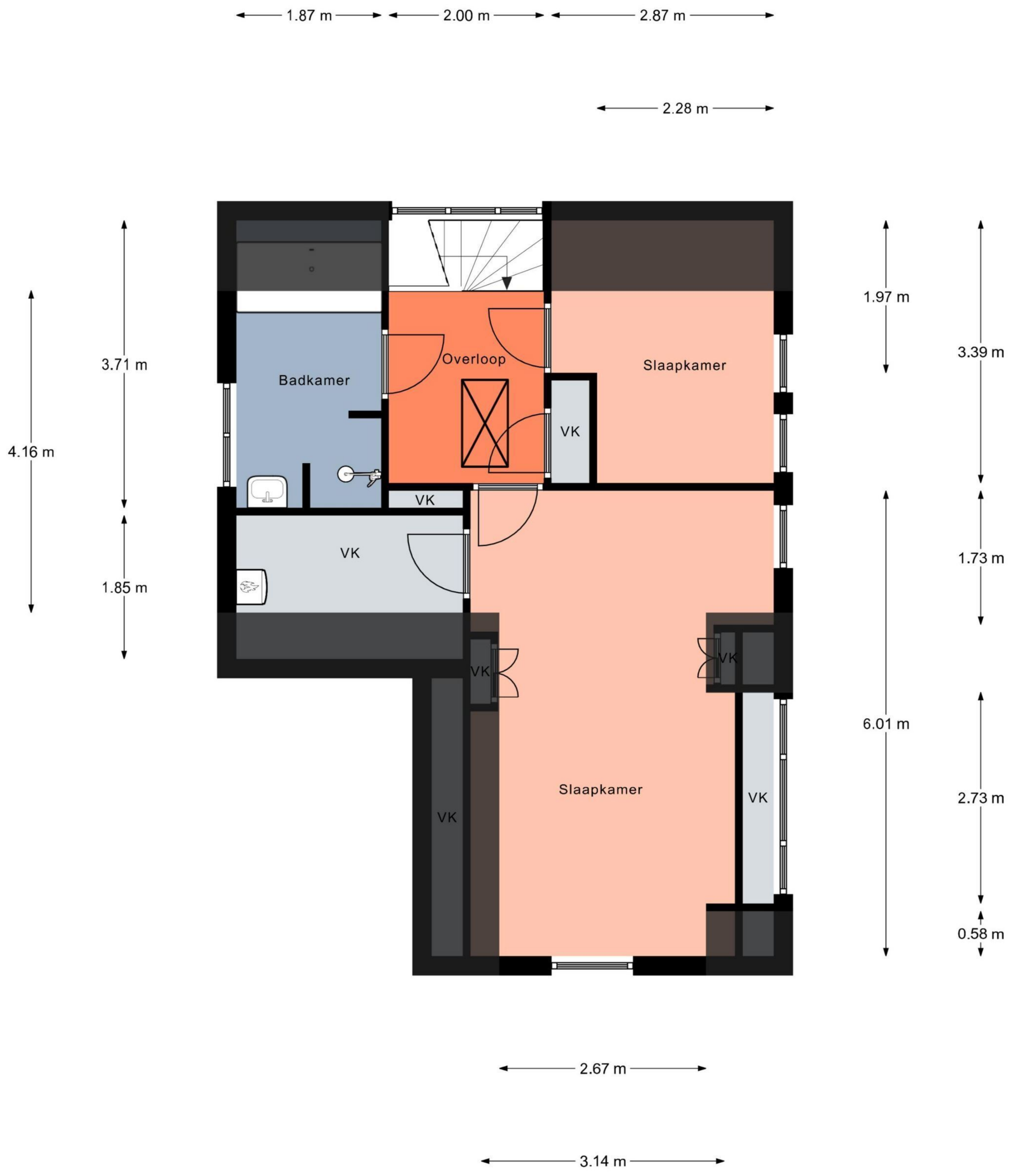








Aan de plattegronden kunnen geen rechten worden ontleend.  
 © Relax [www.realax.nl](http://www.realax.nl)

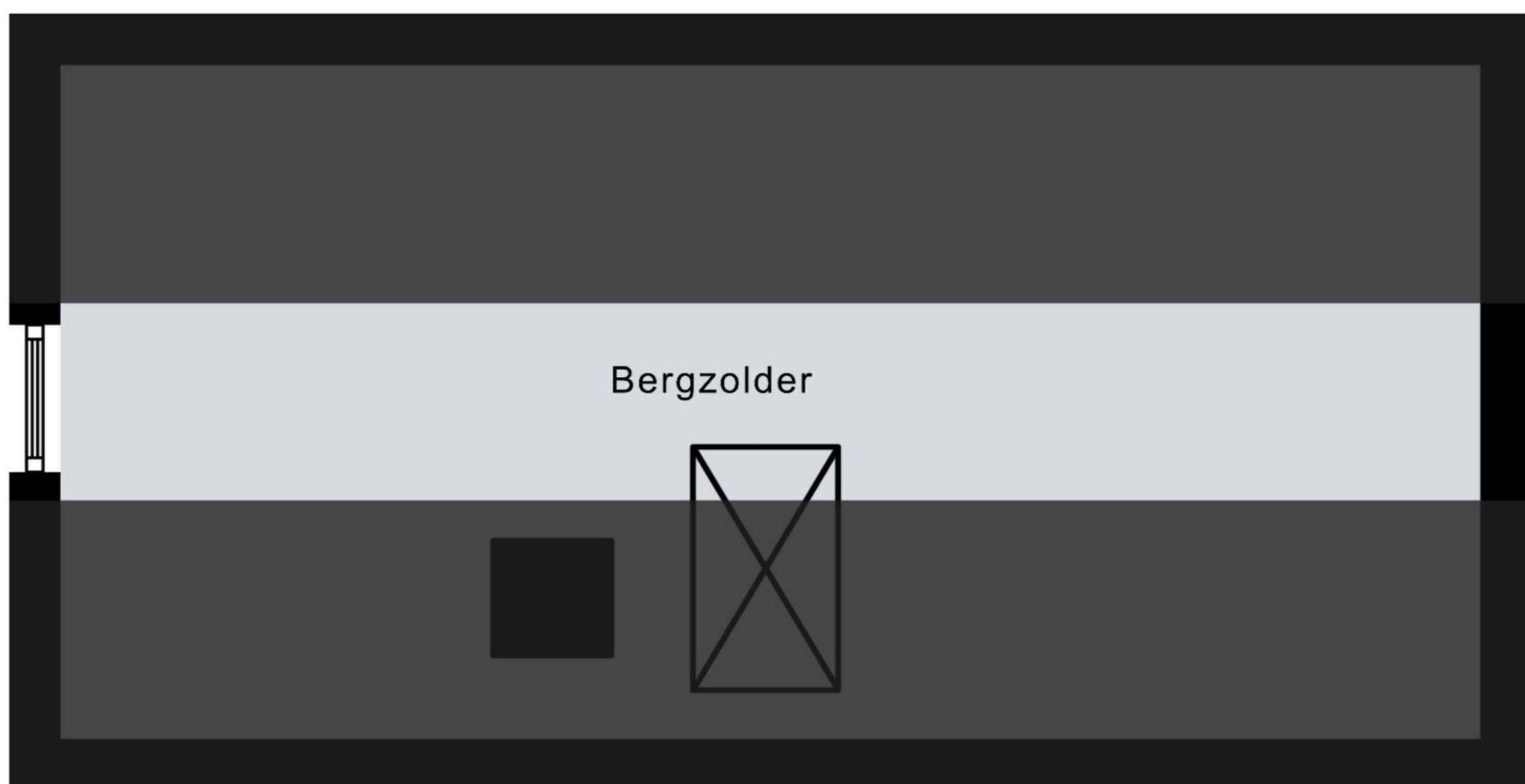


Aan de plattegronden kunnen geen rechten worden ontleend.  
 © Realax www.realax.nl



← 6.91 m →

↑  
0.96 m  
↓



Aan de plattegronden kunnen geen rechten worden ontleend.  
© Realax [www.realax.nl](http://www.realax.nl)

