



www.overhoeksparklaan124.nl

Klik hier voor de Online Woningbrochure

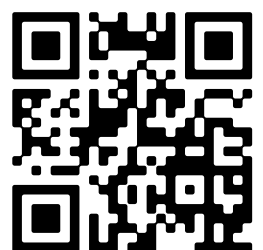


🏠 Adres: Overhoeksparklaan 124, Amsterdam

🏠 Woonoppervlakte: 240 m²

🏠 Perceeloppervlakte: 0 m²

🏠 Kamers: 5 kamers (3 slaapkamers)



📱 Scan Mij!

Penthouse met enorm dakterras met skyline over Amsterdam voorzien van alle gemakken bijvoorbeeld twee parkeerplekken.

Fantastisch penthouse van ruim 240 m² met een fenomenaal uitzicht over het water en de stad. Het zeer geliefde, luxe en majestueuze gebouw van De Zeven Provinciën is in 2012 opgeleverd en ontworpen door voormalig Rijksbouwmeester Jo Coenen, vanaf de achtste etage geniet u in volle rust van al het comfort dat wonen in de stad biedt. Door de indrukwekkende glaspartijen en de totale buitenruimte van maar liefst 81 m² ademt het penthouse een uiterst gevoel van luxe met een schitterend uitzicht over Amsterdam, het IJ en Noordzeekanaal.

Bij de afbouw van dit geweldige complex is gebruik gemaakt van de mooiste materialen, de indeling geoptimaliseerd en zijn schitterende zichtlijnen gecreëerd. De serene living is aan de zonnige zijde gelegen met een fenomenaal panorama uitzicht.. De living gaat over in een zeer royale woonkeuken met ruim opgezet eetgedeelte.

Indeling (zie ook plattegronden)

Via de statige entree komt je het mooie natuurstenen gebouw binnen. De achtste etage wordt bereikt met de tweede lift die direct tegenover de voordeur is gelegen. Je komt binnen in de ruime ontvangsthall met garderobe, meterkast en gastentoilet.

Door de dubbele deuren kom je binnen in de ruime en lichte living met ingebouwde kasten. Vrijwel de gehele gevel bestaat uit glaspartijen. Er is een geweldige plek in de living, zogenoemd 'de cockpit', waar je de hele dag kan verdwalen in het maritieme leven en op een heldere dag zie je zelfs de Noordzee liggen. De open woonkeuken is aan de achterzijde gelegen en grenst aan het eerste zonnige terras (zuid/west) waar je kan genieten van de ondergaande zon. De keuken is voorzien van alle gemakken. Denk aan inbouwapparatuur zoals een klimaatkast voor de wijnen, geïntegreerde koffiemachine, oven, koelkast, vriezer, 5 pits-gasfornuis en tepanyaki plaat. Achter de wand met de inbouwapparatuur is de bijkeuken gelegen. Aangrenzend aan de keuken is fijne ruimte voor een grote eettafel.

Via de hal komt u in de eerste slaapkamer. De tweede slaapkamer is voorzien van openslaande deuren en momenteel in gebruik als zijnde werkplek.

De master bedroom is voorzien van een vijf meter lange kastenwand en is aan het tweede zonnige terras gelegen (oost/zuid) welk nu in gebruik is als gym/fitnessruimte.

De badkamer is voorzien van een dubbel tropische inloopdouche en dubbele wastafel met passend meubel. Dit alles onder design van Baden Baden. Aan de andere zijde bevindt zich een tweede badkamer, het tweede toilet, een opstel ruimte wasmachine en droger en installatieruimte.

De twee parkeerplaatsen bevinden zich in de afgesloten onderbouw tezamen met een berging en een gemeenschappelijke fietsenberging te bereiken met de lift.

Locatie

Deze elegante jonge woonwijk is gelegen tegenover het Centraal Station aan het IJ en is omgeven door het groen van het Oeverpark en het Schegpark. Overhoeks is dankzij de ondergrondse parkeermogelijkheden en het ontbreken van doorgaand verkeer een autoluwe rustige wijk met voorzieningen zoals een supermarkt, restaurants, cafés, terrassen, de Van der Pekmarkt, het EYE Film Instituut (naast de deur), NDSM terrein en de A'DAM toren. Voor de dagelijkse boodschappen kun je terecht bij het recent vernieuwde winkelcentrum Mosveld of groot winkelcentrum Boven't IJ. Het Noorderpark ligt op loopafstand. Dankzij de pont kunt u lopend naar het Centraal Station, de grachtengordel en de Dam; ook prima bereikbaar met de auto of het openbaar vervoer. De metro brengt je binnen enkele minuten naar de Zuidas.

Bereikbaarheid

In de nabije omgeving is de IJ-pont verbinding met de rest van de stad en het Centraal Station. Met de komst van de Noord Zuidlijn is de verbinding met de rest van de stad nog eenvoudiger geworden. Ook is de Ring A-10 met de auto snel bereikbaar.

Bijzonderheden

Fenomenaal uitzicht over Amsterdam, het IJ en Noordzeekanaal;
Zeer luxe, licht en uitstekend afgewerkt penthouse van 240m²;
Baden Baden Interior;
Twee parkeerplekken in de afgesloten onderbouw;
Inpandige berging op de begane grond met elektra;
Gehele woning voorzien van vloerverwarming met koeling te stellen voor elke kamer;
Bouwjaar 2012;
Geheel gerenoveerd in 2019;
Hoge plafonds van bijna 3 meter;
Energiebesparende maatregelen zoals een WKO installatie en HR +++ glas;
Gezamenlijke siertuin in het complex;
Rust, ruimte, autoluw, licht, comfort en luxe;
Gunstig gelegen t.o.v. faciliteiten;
Opleveren in overleg;
Verkoper behoudt zich het recht van gunning voor;
Vraagprijs € 3.650.000,-- k.k.;

Rechtsgeldige koopovereenkomst pas ná ondertekening

Een mondelinge overeenstemming tussen de particuliere verkoper en de particuliere koper is niet rechtsgeldig. Met andere woorden: er is geen koop. Er is pas sprake van een rechtsgeldige koop als de particuliere verkoper en de particuliere koper de koopovereenkomst hebben ondertekend. Dit vloeit voort uit artikel 7:2 Burgerlijk Wetboek. Een bevestiging van de mondelinge overeenstemming per e-mail of een toegestuurd concept van de koopovereenkomst wordt overigens niet gezien als een 'ondertekende koopovereenkomst'.

Vraag altijd naar de lijst van zaken. De in deze brochure omschreven zaken horen niet altijd bij de woning en gaan soms mee en zijn soms ter overname.

Deze woning is gemeten volgens de Meetinstructie. De Meetinstructie is gebaseerd op de NEN2580. De Meetinstructie is bedoeld om een meer eenduidige manier van meten toe te passen voor het geven van een indicatie van de gebruiksoppervlakte. De Meetinstructie sluit verschillen in meetuitkomsten niet volledig uit, door bijvoorbeeld interpretatieverschillen, afrondingen of beperkingen bij het uitvoeren van de meting. Hoewel wij de woning met veel zorg hebben opgemeten kan het zijn dat er verschillen zijn in de afmetingen. Noch verkoper noch de makelaar accepteert enige aansprakelijkheid voor deze verschillen. De maatvoeringen worden door ons gezien als zuiver indicatief. Indien de exacte maatvoering voor u van belang is, raden wij u aan de maten zelf te (laten) meten. In dit kader merken wij op dat het Ministerie van VROM bij de basisregistraties een afwijking van 15% toelaatbaar acht. Wij gaan uit van eenzelfde toelaatbaar verschil. Hierbij zijn geen interpretatieverschillen in meegenomen. Deze kunnen leiden tot een extra verschil.

Overdracht

Vraagprijs	€ 3.650.000 k.k.
Status	Beschikbaar
Bijdrage VvE	€ 482,00 per maand

Bouw

Object type	Penthouse (appartement)
Soort bouw	Bestaande bouw
Bouwjaar	2012
Soort dak	Plat dak bedekt met bitumineuze dakbedekking

Oppervlakte en inhoud

Woonoppervlakte	240 m ²
Inhoud	848 m ³
Externe Bergruimte	26 m ²
Gebouwgebonden buitenruimte	81 m ²

Indeling

Aantal slaapkamers	5 kamers (3 slaapkamers)
Aantal badkamers	2 badkamers en 2 aparte toiletten
Badkamervoorzieningen	Douche
Aantal woonlagen	8 woonlagen
Gelegen op	8e woonlaag
Voorzieningen	Airconditioning, buitenzonwering, glasvezelkabel, lift, mechanische ventilatie, rolluiken, rookkanaal, schuifpui en TV kabel

Energie

Energielabel	5 kamers (3 slaapkamers)
Isolatie	Dakisolatie, hr-glas, muurisolatie, vloerisolatie en volledig geïsoleerd
Verwarming	Blokverwarming
Warm water	Centrale voorziening

Buitenruimte

Ligging	Aan rustige weg, aan vaarwater, aan water, open ligging en vrij uitzicht
Balkon / dakterras	Dakterras aanwezig
Tuin	Zonneterras
Ligging tuin	Gelegen op het zuidwesten

Bergruimte

Schuur / berging	Inpandig
Voorzieningen	Elektra

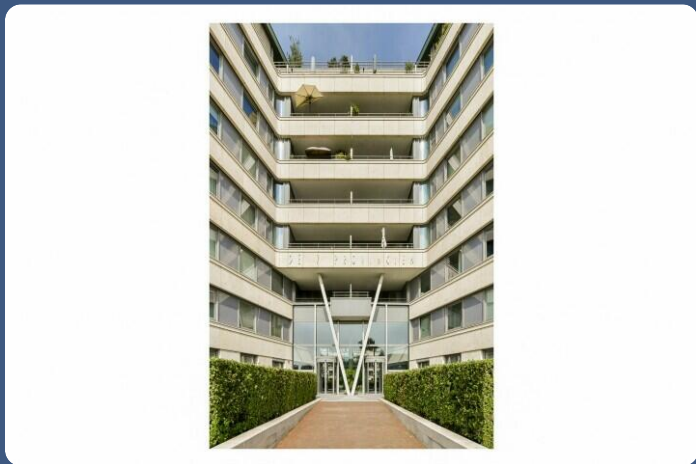
Garage

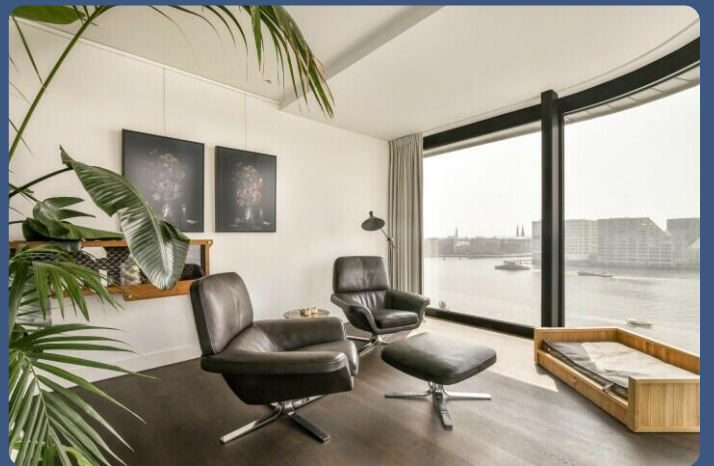
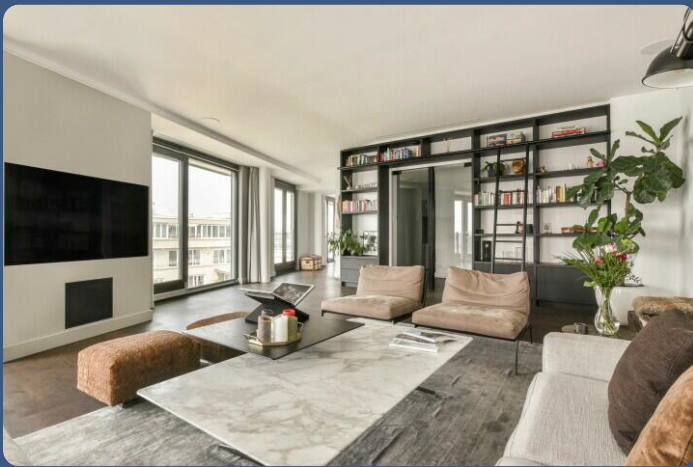
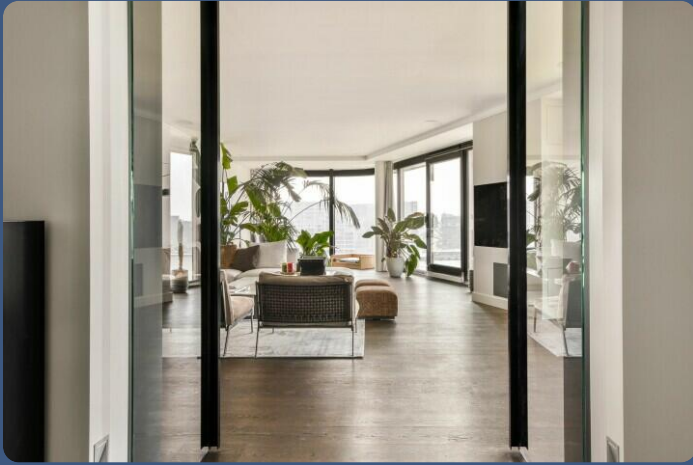
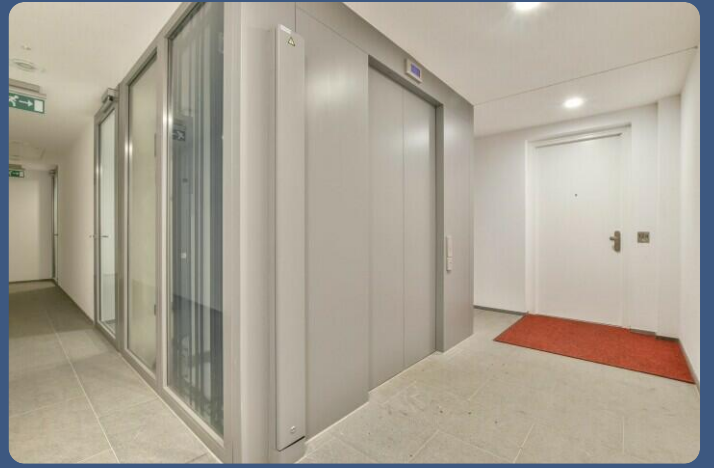
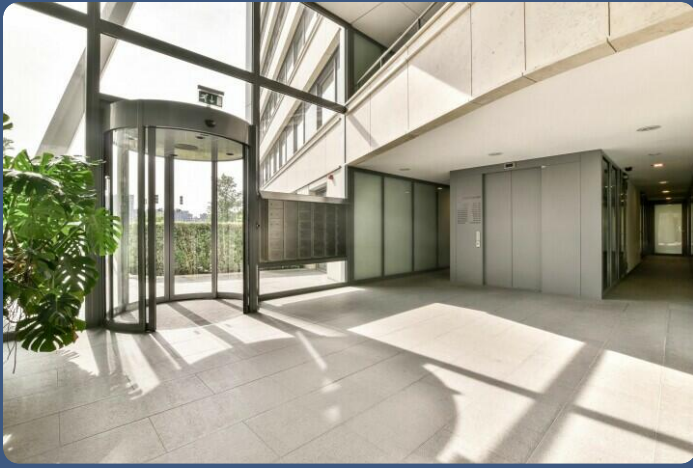
Parkeergelegenheid

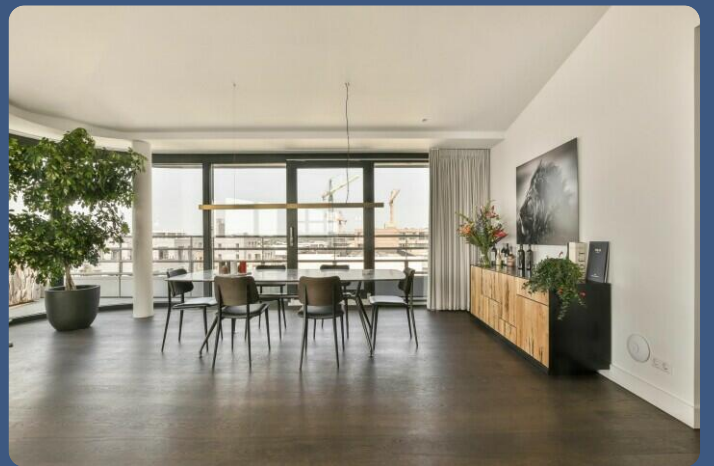
Soort parkeergelegenheid	Parkeergarage
--------------------------	---------------

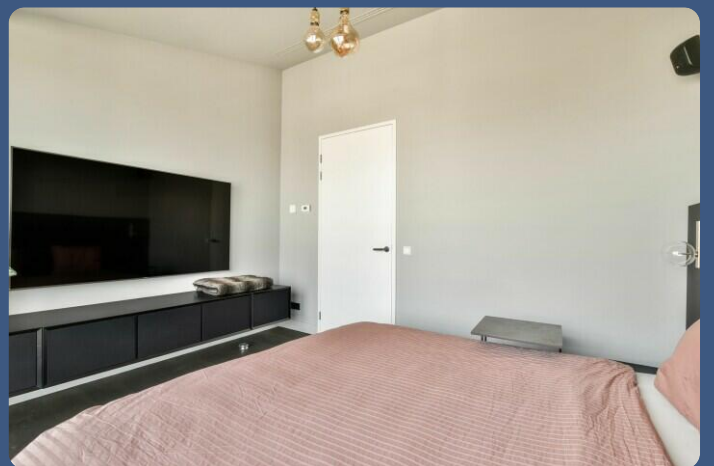
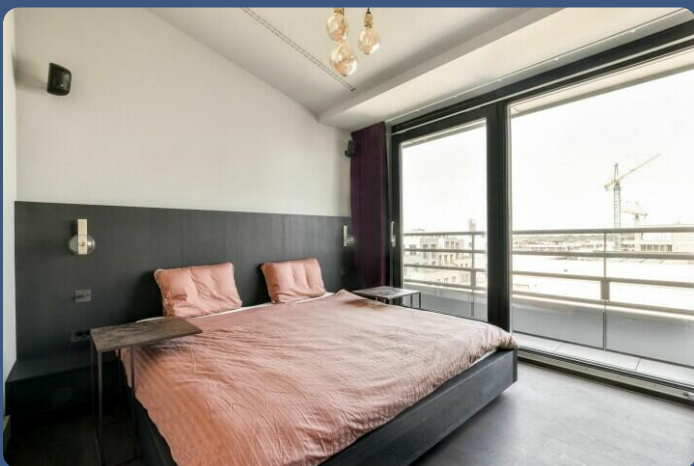
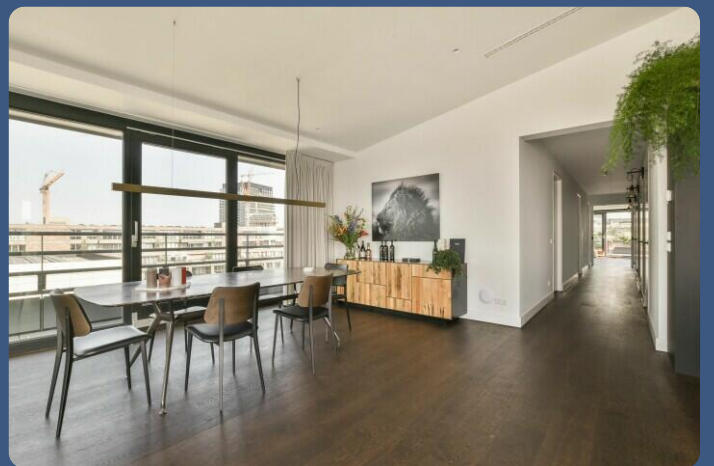
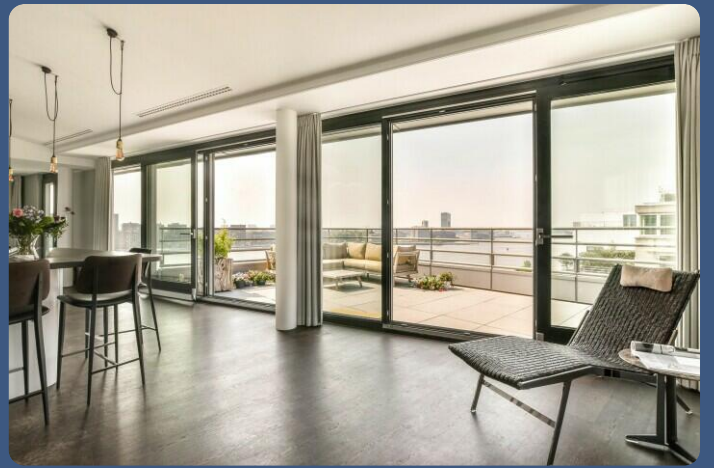
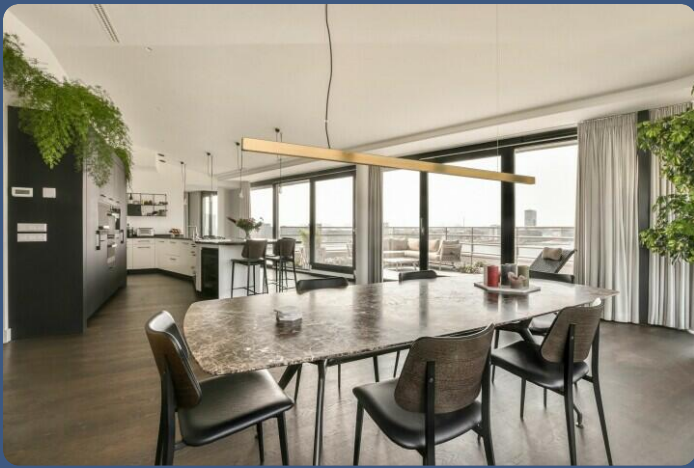
VvE Checklist

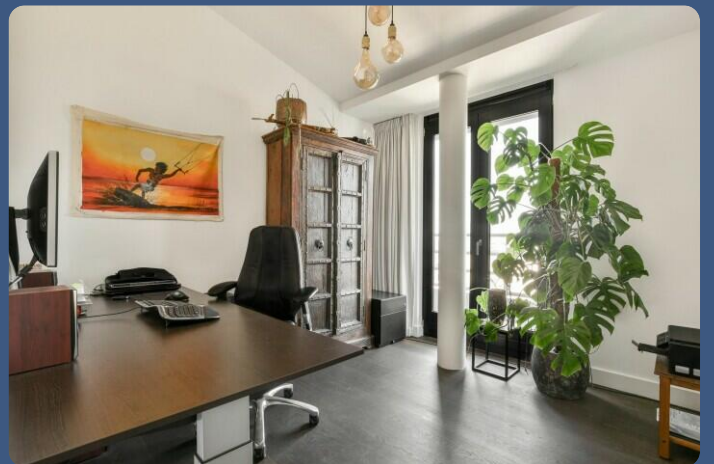
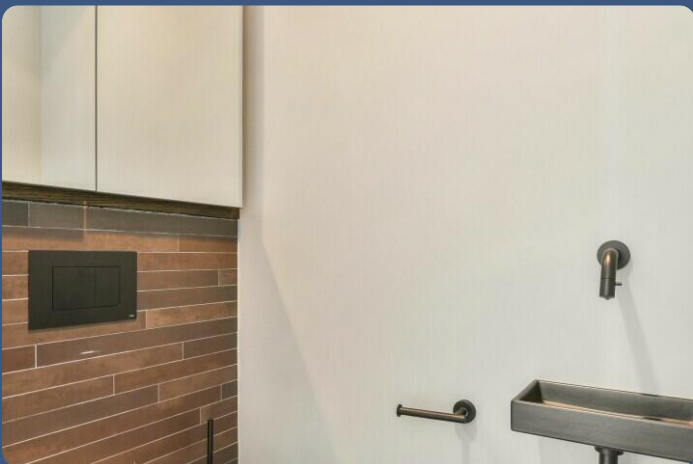
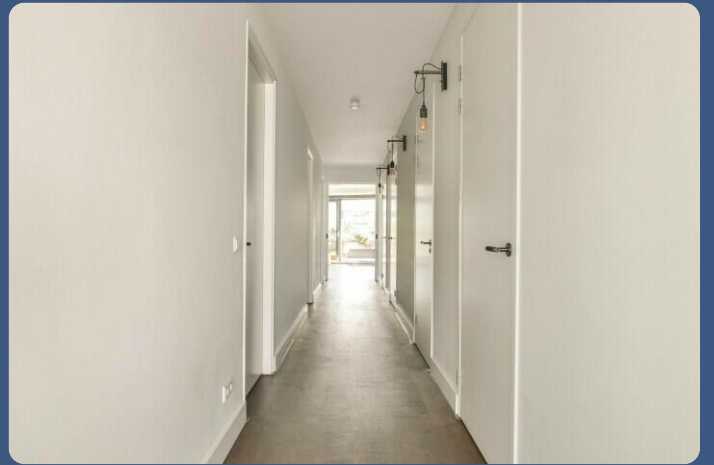
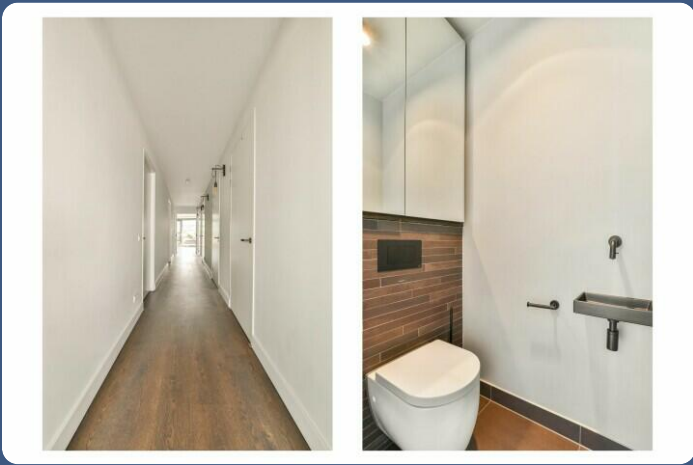
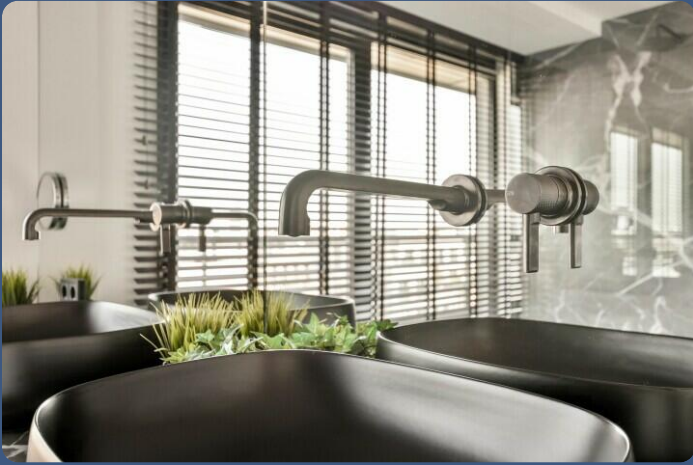
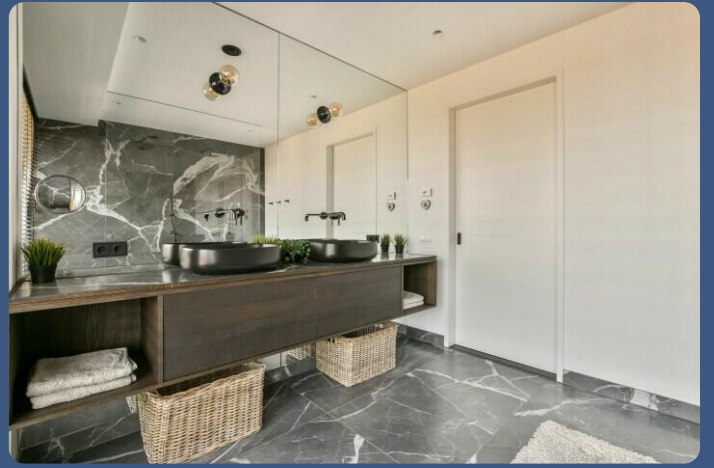
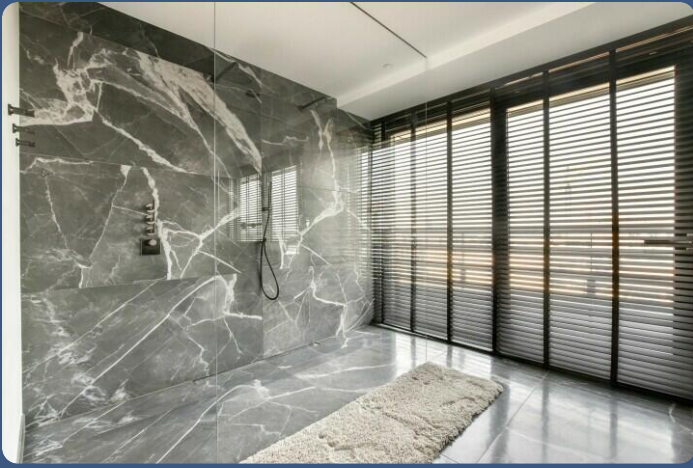
Inschrijving KvK	Ja
Jaarlijkse vergadering	Ja
Periodieke bijdrage	Ja (€ 482,00 per maand)
Reservefonds aanwezig	Ja
Onderhoudsplan	Ja
Opstalverzekering	Ja

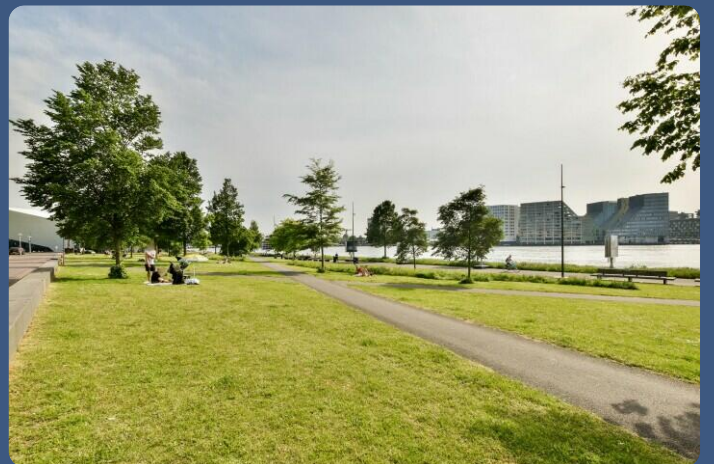
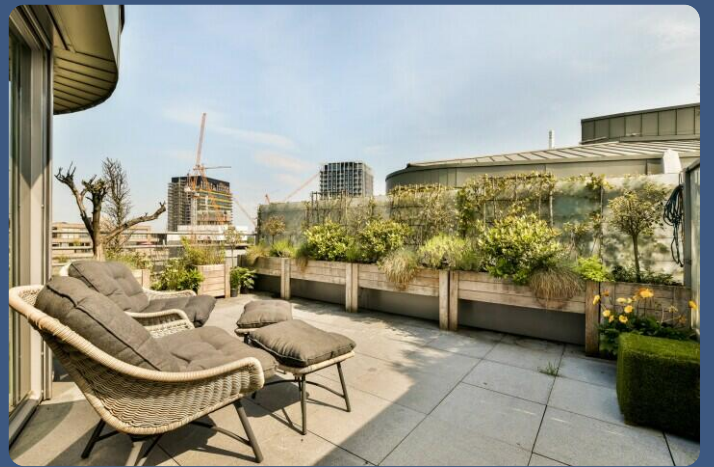
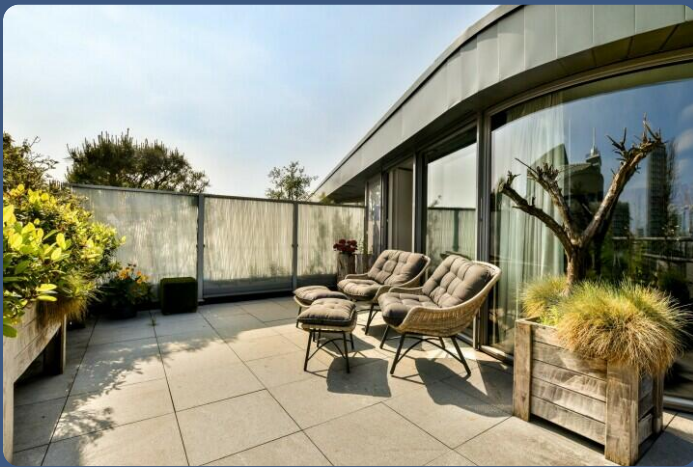
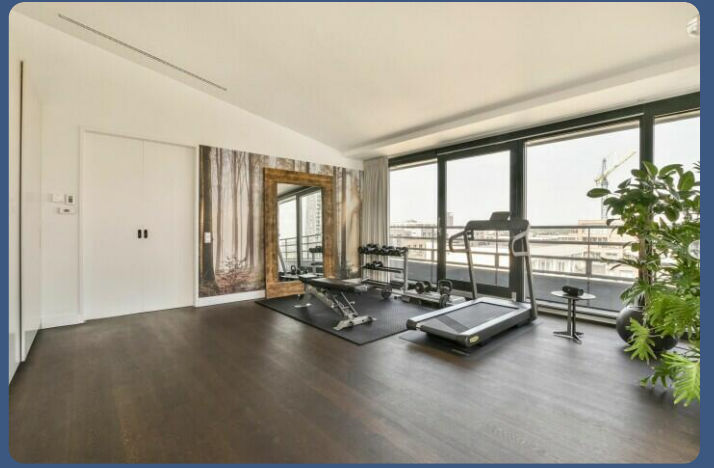


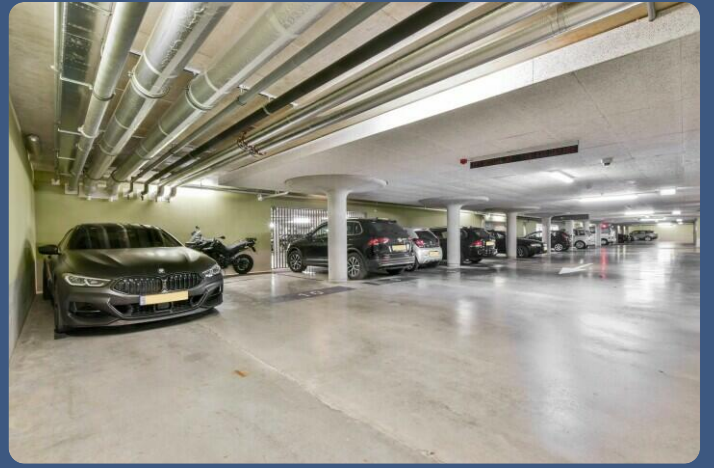




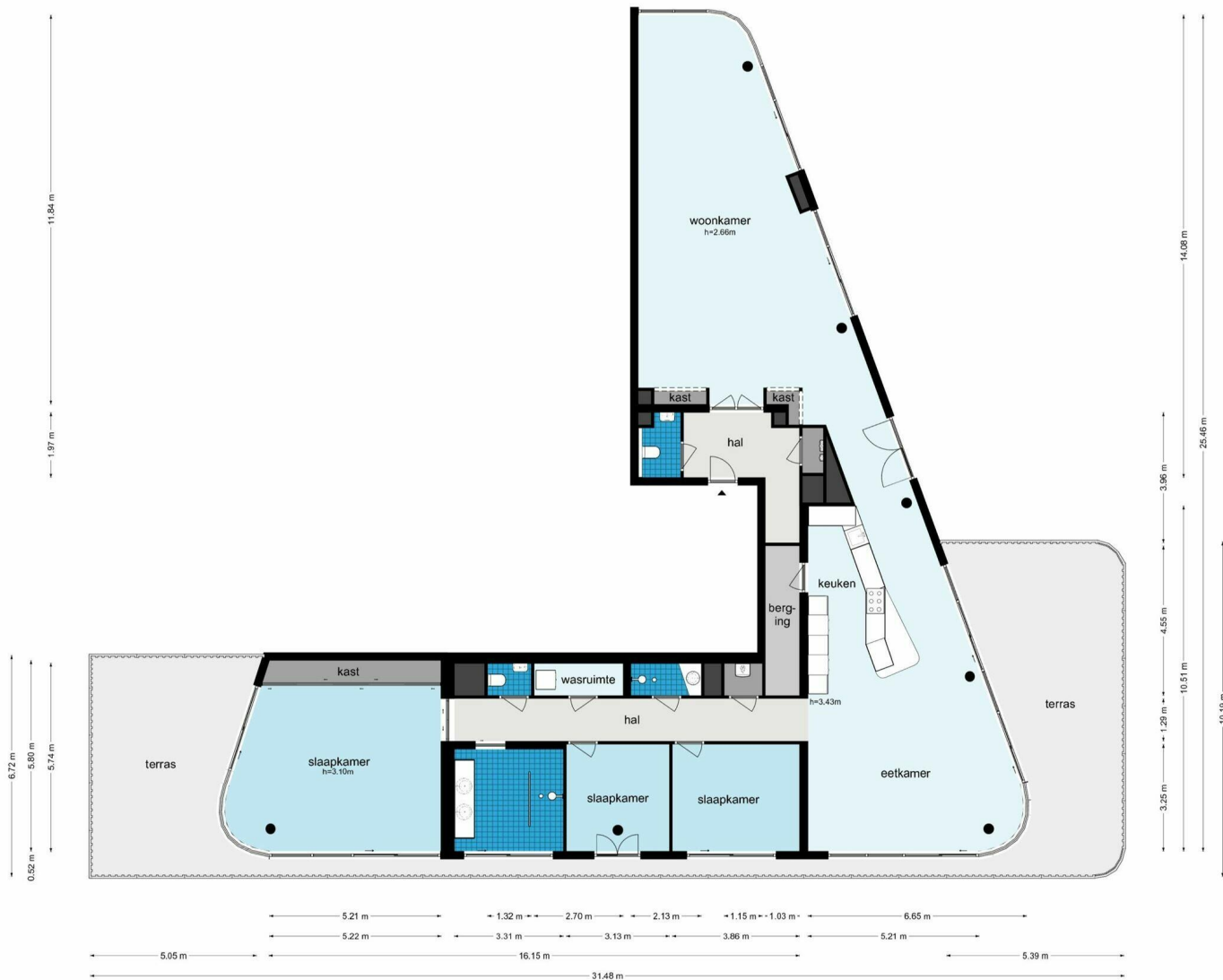
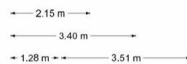






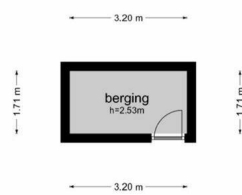


Overhoeksparklaan 124 - Amsterdam
Achtste Verdieping



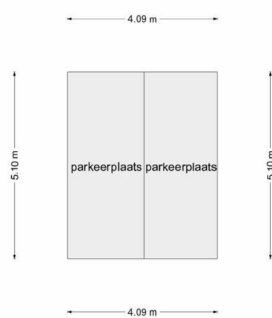
De plattegronden zijn geproduceerd voor promotionele doeleinden en ter indicatie.
Aan de plattegronden kunnen geen rechten worden ontleend.
© www.woningmedia.nl

Overhoeksparklaan 124 - Amsterdam
Berging



De plattegronden zijn geproduceerd voor promotionele doeleinden en ter indicatie.
Aan de plattegronden kunnen geen rechten worden ontleend
© www.woningmedia.nl

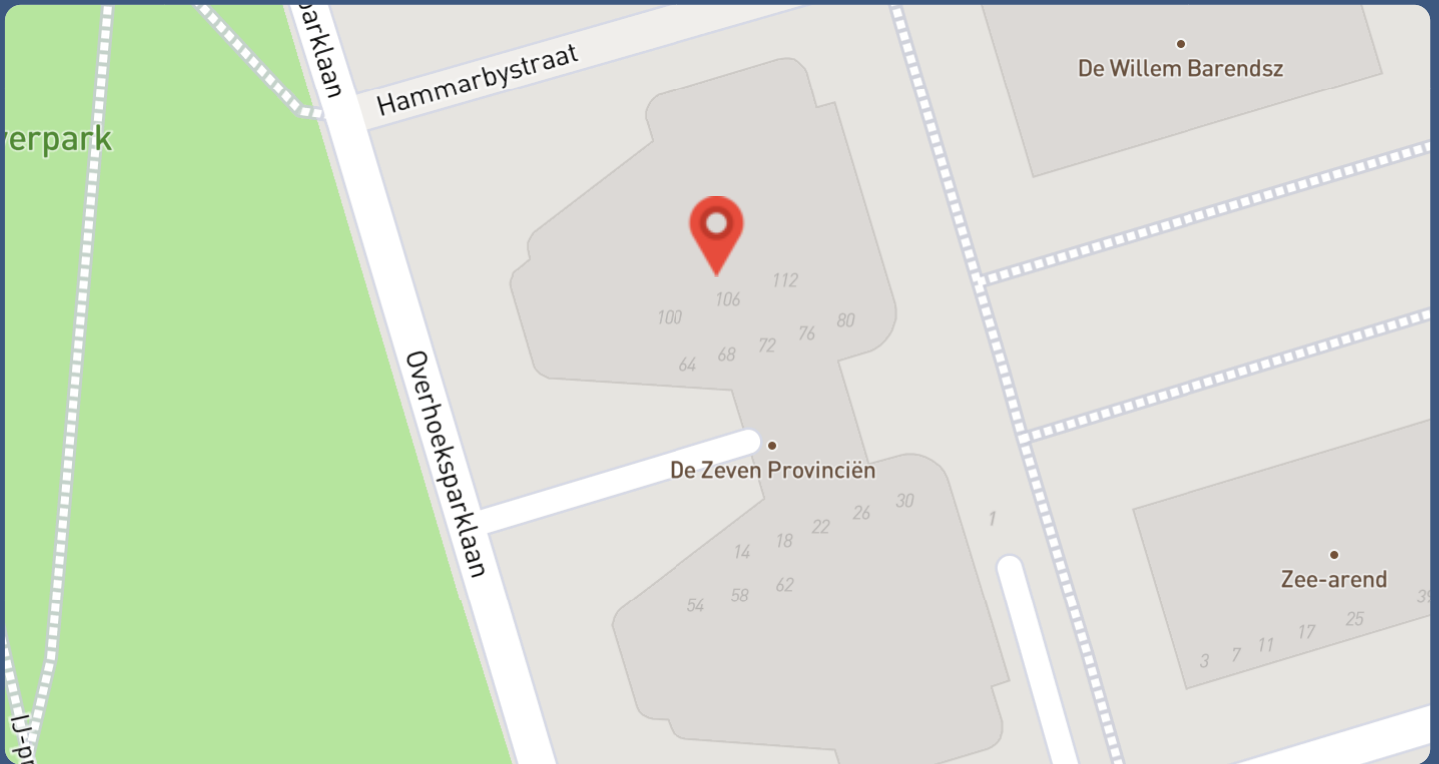
Overhoeksparklaan 124 - Amsterdam
Parkeerplaats



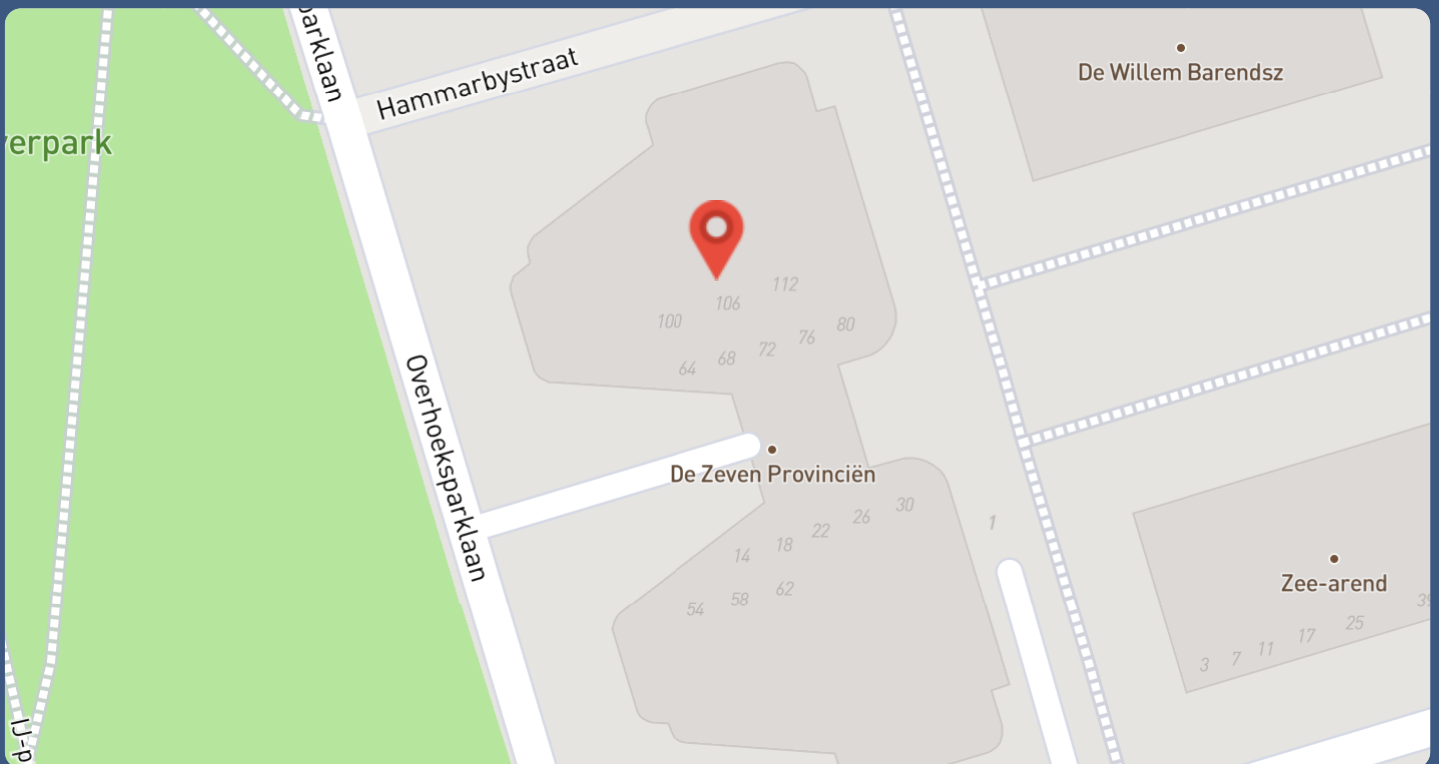
De plattegronden zijn geproduceerd voor promotionele doeleinden en ter indicatie.
Aan de plattegronden kunnen geen rechten worden ontleend
© www.woningmedia.nl

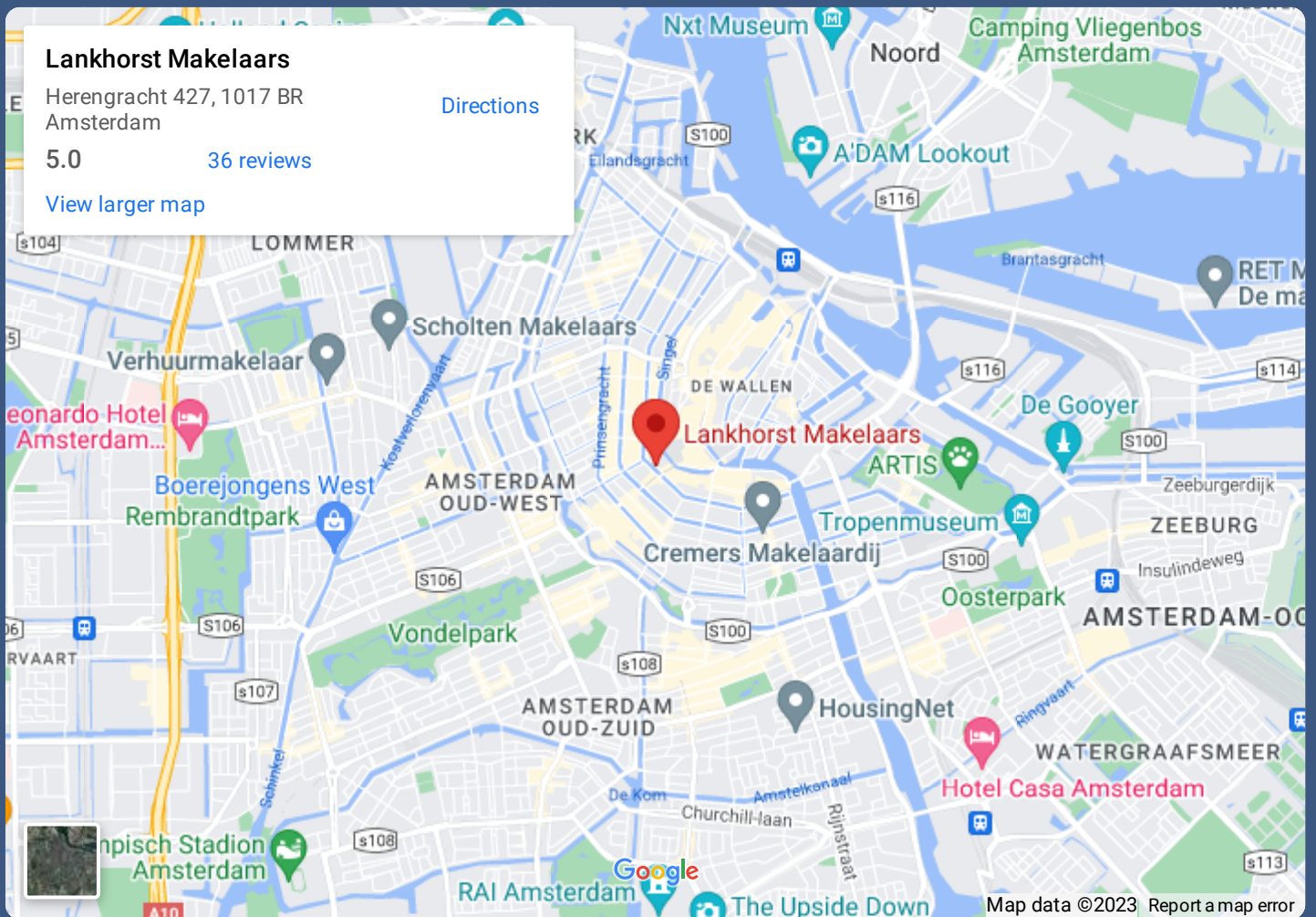
Zonnegrenzen in de tuin

Zonnegrenzen in juni (07:00)



Zonnegrenzen in juni (20:00)





Lankhorst Makelaars

Herengracht 427

1017 BR, Amsterdam

020-8005004

www.lankhorstmakelaars.nl



Scan Mij!