

Parkweg 39

6212 XN Maastricht

Vraagprijs
€ 665.000,-
kosten koper



KENMERKEN

Woonoppervlakte **ca. 157 m²**

Perceeloppervlakte **ca. 281 m²**

Inhoud **ca. 714 m³**

Bouwjaar **ca. 1920**

Vraagprijs
€ 665.000,-
kosten koper



Parkweg 39

6212 XN Maastricht



Omschrijving

MAASTRICHT (Villapark) - Heerlijk comfortabel wonen aan de prestigieuze Parkweg in het geliefde Villapark aan de rand van het stadcentrum van Maastricht.

Deze jarenlange met liefde en zorg onderhouden fraaie tussenwoning uit 1920 beschikt naast de uitgebouwde woon-/eetkamer over 4 slaapkamers, 2 badkamers en in het souterrain bevinden zich de inpandige garage en charmante wijnkelder, en is er een doorloop naar de achtertuin. De aangelegde ruime tuin is gelegen op het oosten en diep genoeg om de hele dag van zowel de zon als de schaduw te kunnen genieten.

Rustig gelegen aan de Parkweg met voldoende parkeerplaatsen (betaald) langs de straat en een eigen parkeerplaats op de oprit, op slechts 5 minuten wandelafstand van het historische stadspark en centrum van Maastricht.

Voor de maatvoering en plattegronden verwijzen we u graag naar de bijlagen.

OMSCHRIJVING INDELING

Begane grond:

Ruime hal met garderobe en trapopgang, die leidt naar de bovenverdiepingen. De hal biedt tevens toegang tot de keldertrap, de gesloten keuken en de uitnodigende woon-/eetkamer, welke is voorzien van een prachtige parketvloer en een gezellige houtkachel.

De uitbouw van de woon-/eetkamer biedt veel ruimte en lichtinval en biedt een fraai zicht op de achtertuin welke via de tuindeur en keukendeur te bereiken is. De moderne keuken is voorzien van onder meer een granieten werkblad, 5-pits gastoestel, een vaatwasser, oven, magnetron en koelkast, is praktisch gelegen en heeft een deur die naar de tuin leidt. De hal en keuken zijn voorzien van een doorlopende natuursteenvloer.

Eerste verdieping:

De overloop biedt toegang tot 3, van laminaatvloer voorziene, slaapkamers, de badkamer en vaste trap naar de tweede verdieping.

De slaapkamer aan de rechter achterzijde heeft bovendien een privé-dakterras, waar je kunt genieten van het uitzicht op de achterliggende tuinen en doorkijk naar de Maas.

De ruime badkamer op deze verdieping beschikt over een royale wastafel in een badkamermeubel, een tweede toilet en een gemoderniseerde inloopdouche. De vaste trap brengt u naar de tweede verdieping welke onder het schuine dak is gelegen.

Tweede verdieping:

Overloop met toegang tot de vierde slaapkamer met dakkapel aan de straatzijde.

De vijfde, kleinste slaapkamer is voorzien van een pantryblok en een douchecabine. Tevens is er een berg-/stookruimte aanwezig.

Souterrain/kelder:

De kelder herbergt een voorruimte voorzien van witgoedaansluitingen en een doorloop naar de garage die tevens vanuit de straat middels een helling bereikbaar is.

Aan de achterzijde van de garage is de charmante wijnkelder gelegen, opgetrokken in mergel, een trots voor iedere wijnliefhebber.

De overdekte doorloop aan de achterzijde leidt naar de trap die toegang biedt naar de weelderige achtertuin.

BUITEN

De voortuin heeft deels een helling met parkeermogelijkheid die leidt naar de garage in het souterrain en tevens een betegeld pad met fraaie borders die naar de voordeur leidt.

Parkeren op straat kan middels een parkeervergunning, kosten hiervoor bedragen circa € 50,- op jaarbasis. De zeer ruime, groene achtertuin is een idyllische plek met verschillende zitgedeeltes onder andere een sfeervolle overkapping met open haard, een handig breed zonnescherm aan de achtergevel en een weelde aan planten, struiken en bomen welke alle seizoenen zullen bloeien.

EXTRA'S DIE HET VERSCHIL MAKEN:

- Grotendeels dubbele beglazing (deels HR, deels HR++) in houten kozijnen;
- Krachtstroom aanwezig;
- Voorgevel gereinigd en voorzien van een knipvoeg in 2005;
- 5 slaapkamers, badkamer en doucheruimte;
- Totaal 216 m² gebruiksoppervlakte op een perceel van 281 m²;
- Energielabel C geldig tot 15-09-2033.

Laat deze unieke kans niet liggen, het wonen in deze historische, deels gemoderniseerde woning in het Villapark (direct grenzend aan de wijk Sint Pieter) kan snel werkelijkheid voor je worden. Neem vandaag nog contact met ons op voor een bezichtiging en maak deel uit van de geschiedenis van Parkweg 39.

OMGEVING

Villapark in Maastricht is een gewilde wijk vanwege haar gunstige ligging. Het grootste voordeel is de nabijheid van winkels, waardoor bewoners hun boodschappen eenvoudig te voet kunnen doen. Bovendien bevindt het bruisende stadscentrum van Maastricht zich op korte loopafstand, met talloze eetgelegenheden, winkels en culturele evenementen.

De wijk is ook omringd door prachtige wandelgebieden, zoals het Stadspark en de Maasoevers, waardoor bewoners van de natuur kunnen genieten zonder ver te reizen.

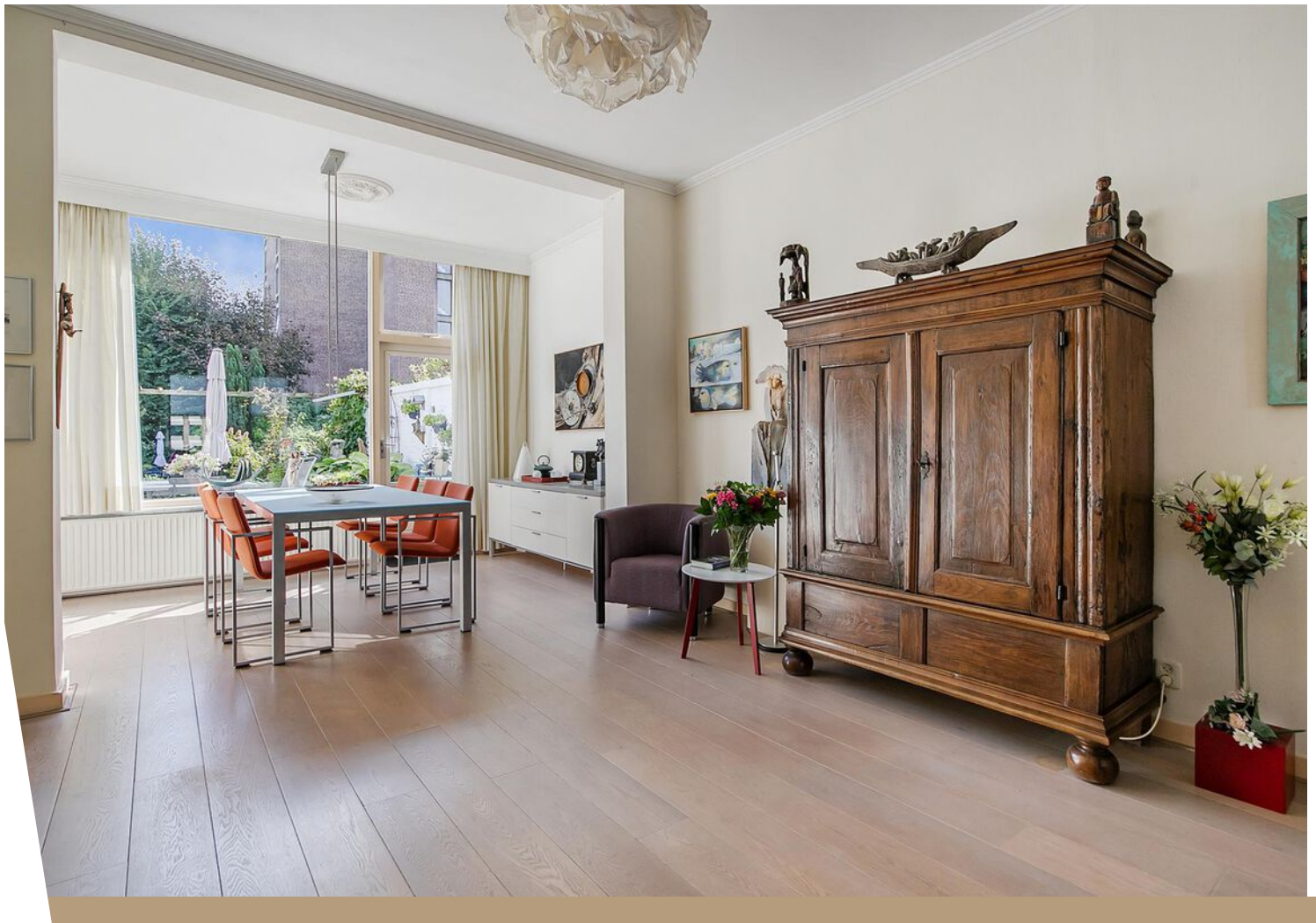
Kortom, Villapark biedt het beste van beide werelden: gemakkelijke toegang tot voorzieningen en een rustige, groene omgeving, wat het tot een ideale woonwijk maakt.

BEZICHTIGING

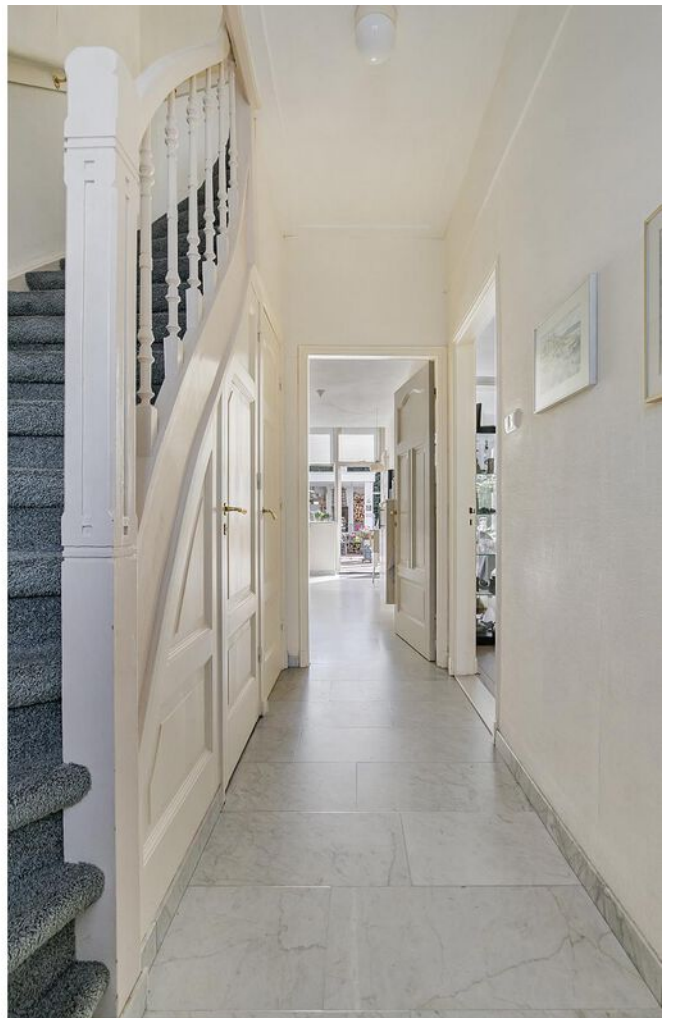
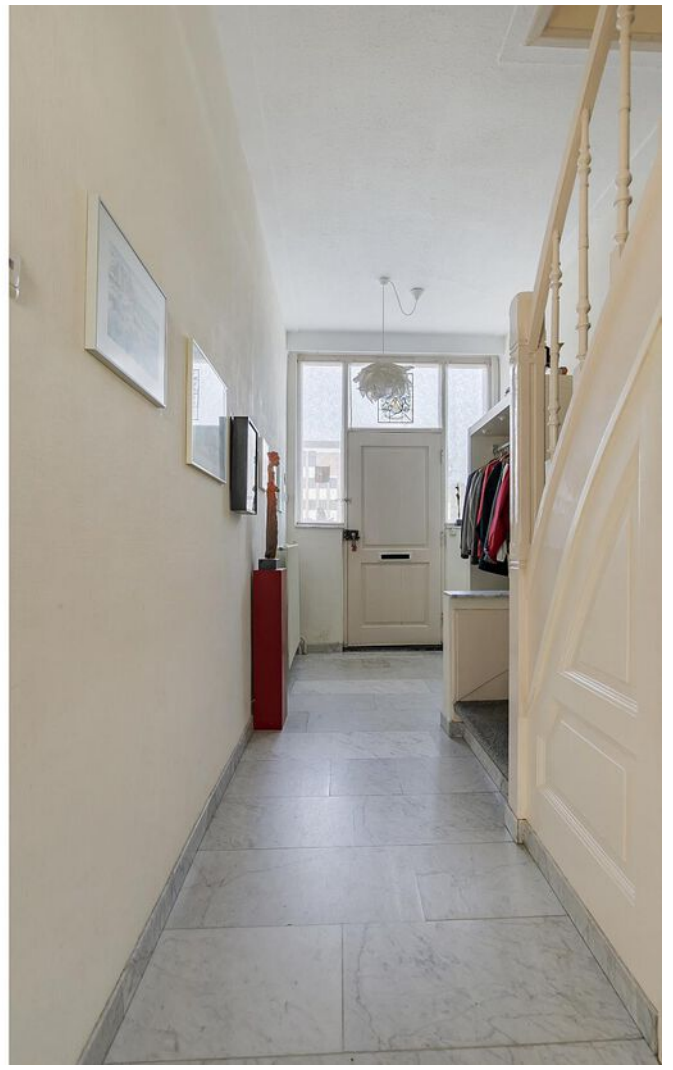
Uitsluitend op afspraak via makelaarskantoor TIM Vastgoed, tel. 043-3506900.

TOELICHTING OP VERKOOPINFORMATIE

Graag verwijzen wij je naar onze website, waar onze toelichting op verkoopinformatie te vinden is.









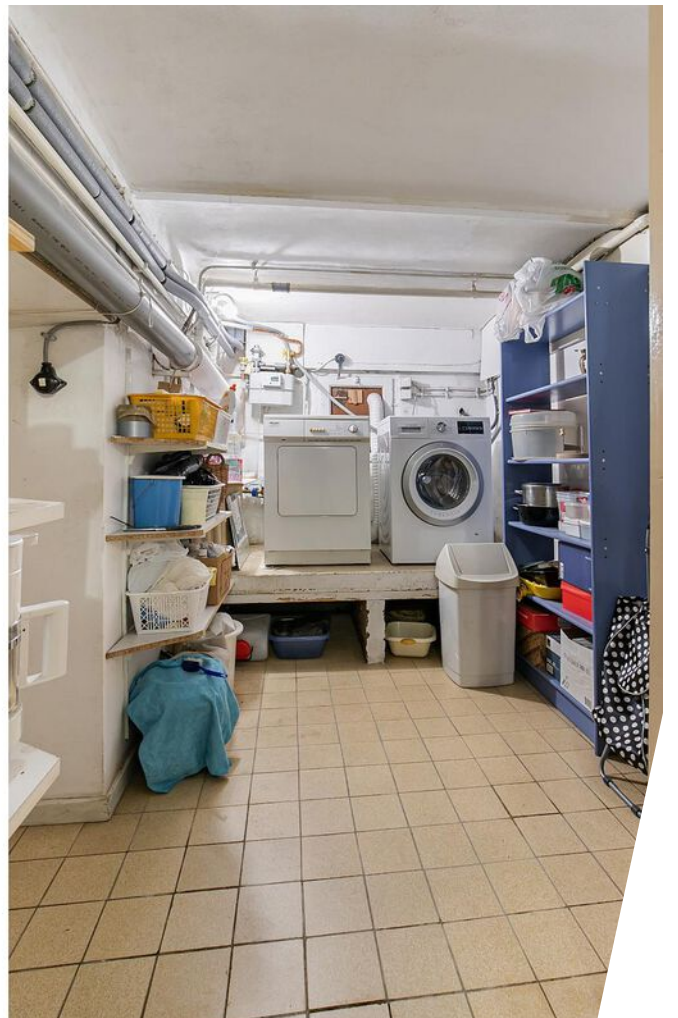


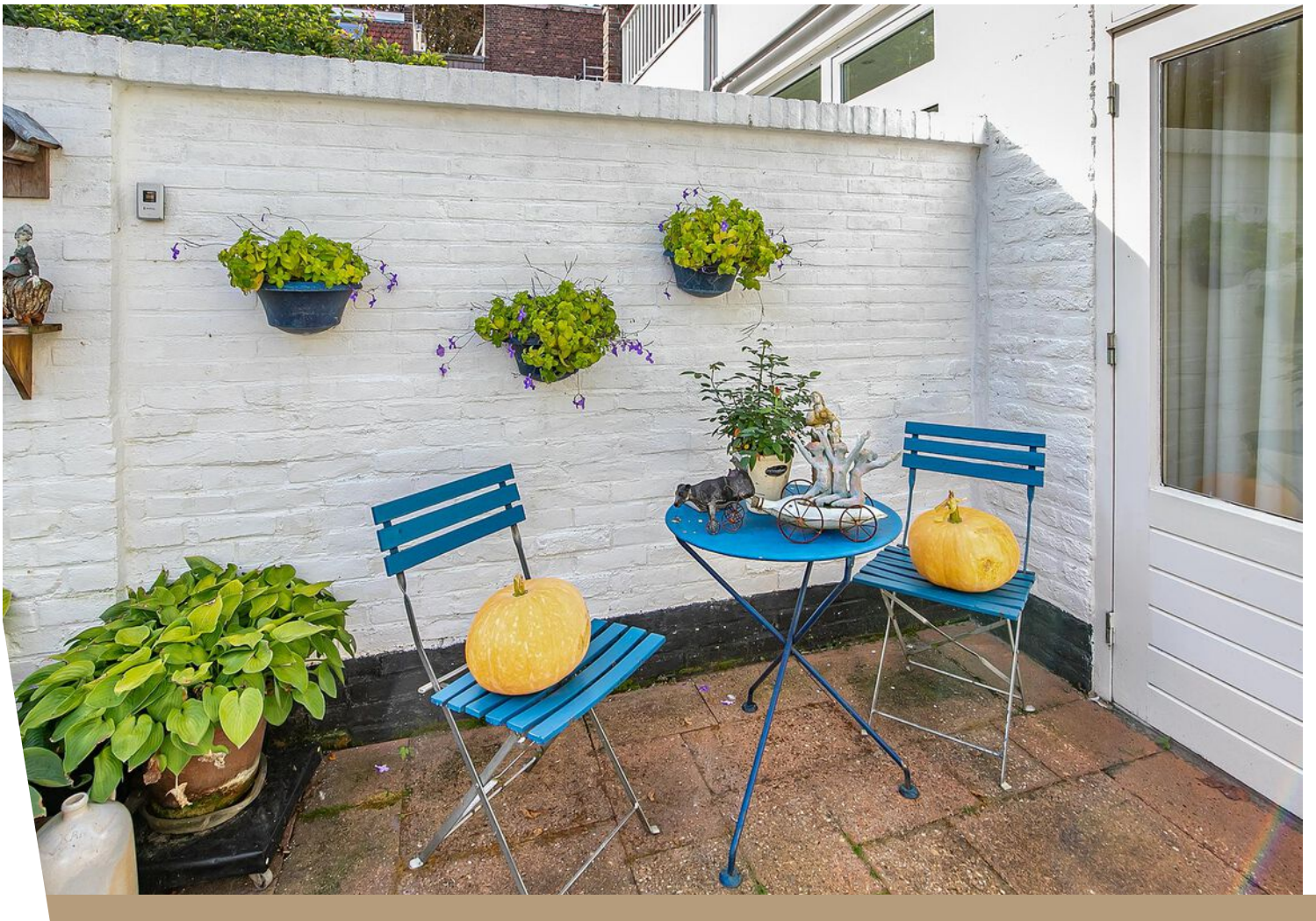


















Bekijk deze woning online!

parkweg39.nl

Ein
TIM VASTGOED
Thus in Homebuy

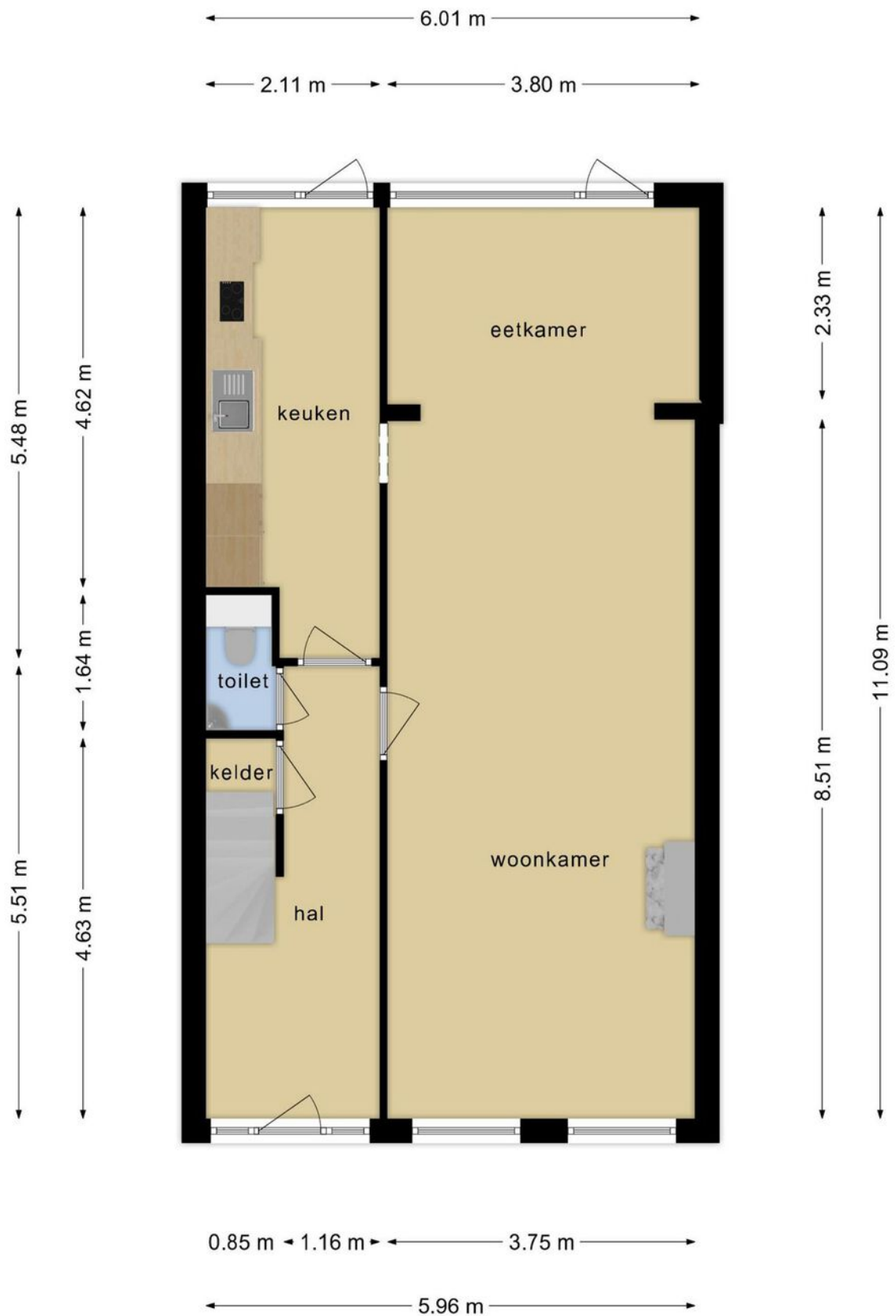
Parkweg 39, Maastricht



Scan deze code en
bekijk de woning
op je mobiel!



Plattegrond



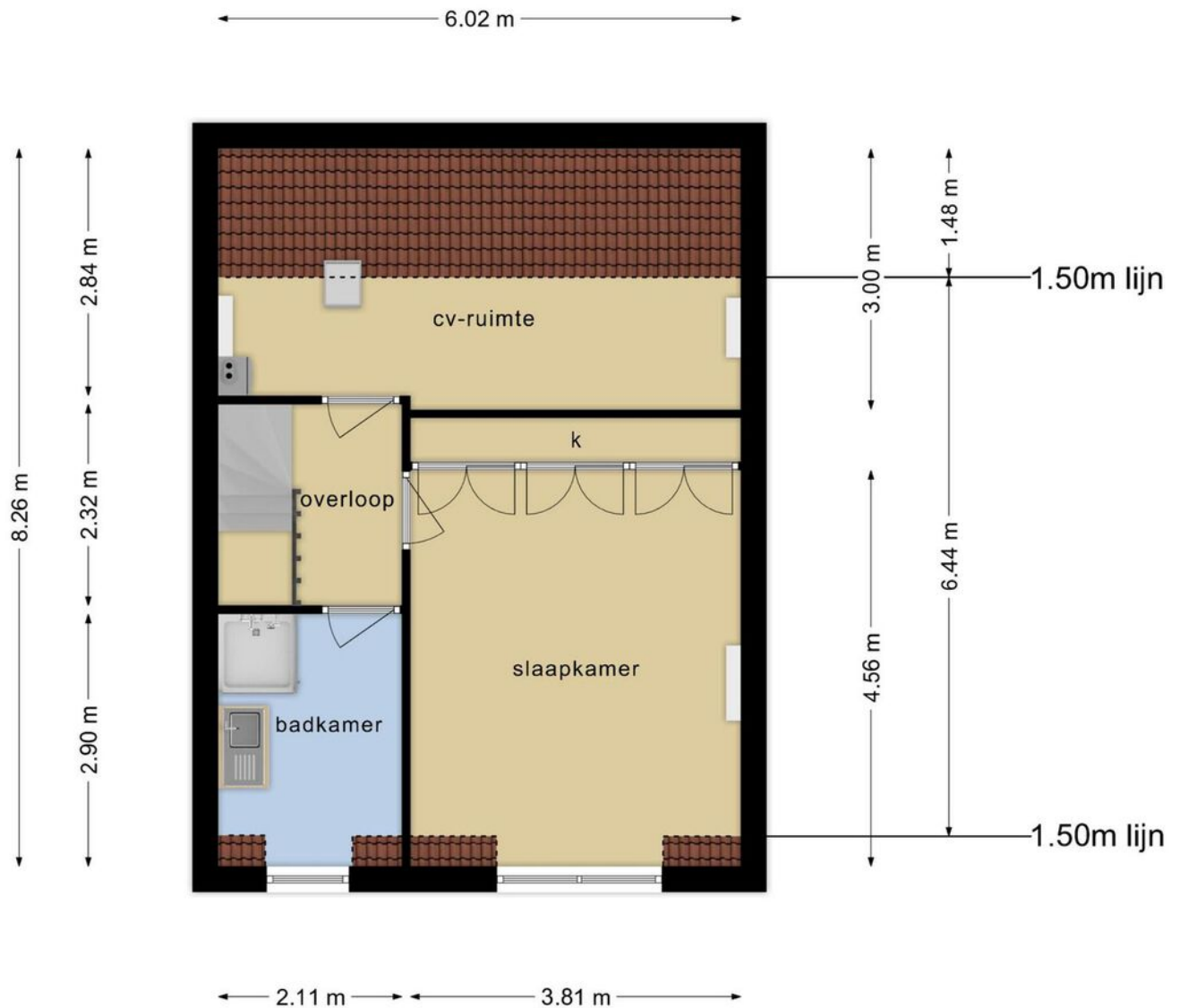
**Deze plattegronden zijn opgemaakt voor indicatieve doeleinden.
Hieraan kunnen geen rechten worden ontleend.**

Plattegrond



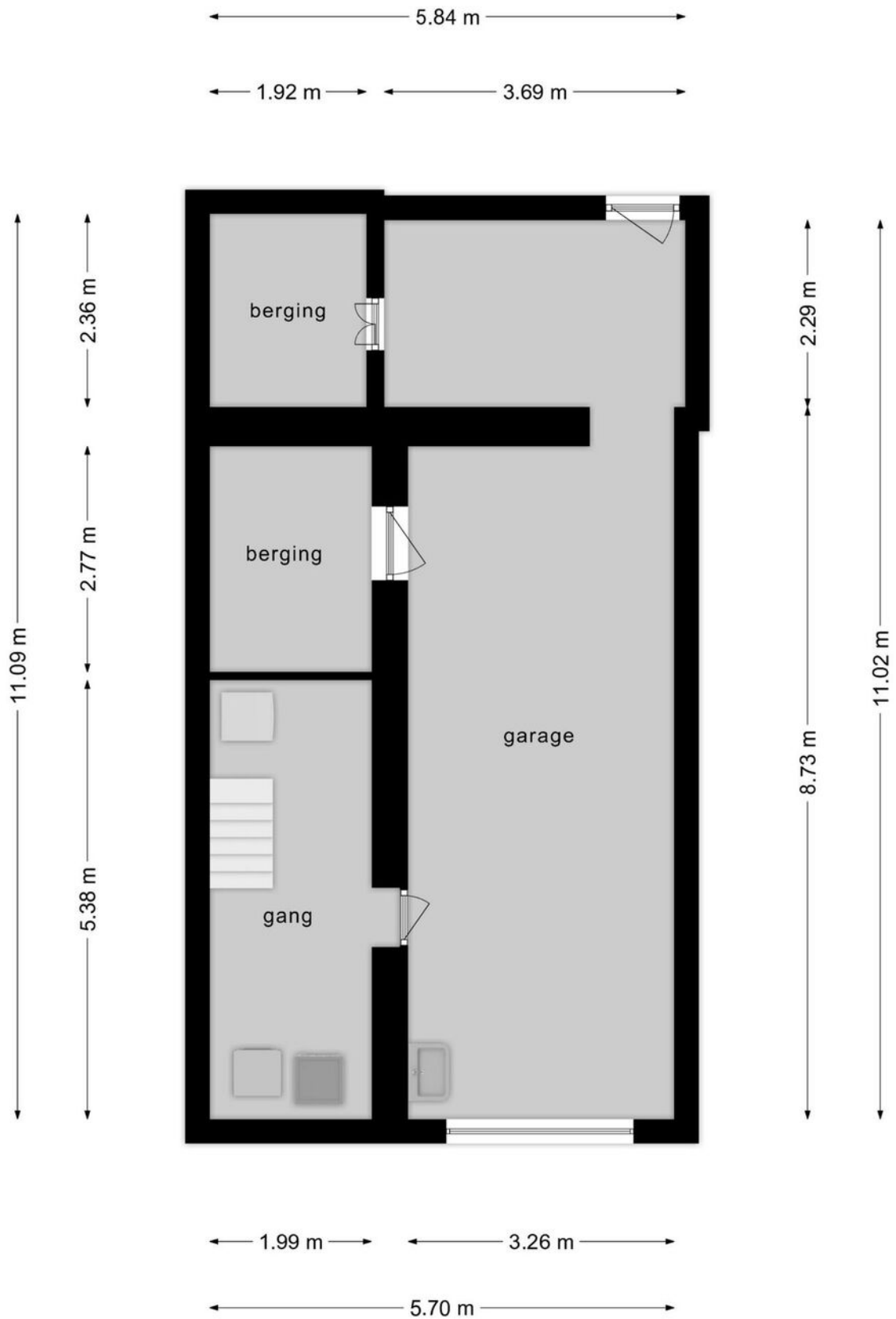
**Deze plattegronden zijn opgemaakt voor indicatieve doeleinden.
Hieraan kunnen geen rechten worden ontleend.**

Plattegrond



**Deze plattegronden zijn opgemaakt voor indicatieve doeleinden.
Hieraan kunnen geen rechten worden ontleend.**

Plattegrond



**Deze plattegronden zijn opgemaakt voor indicatieve doeleinden.
Hieraan kunnen geen rechten worden ontleend.**

Kadastrale kaart

Kadastrale kaart

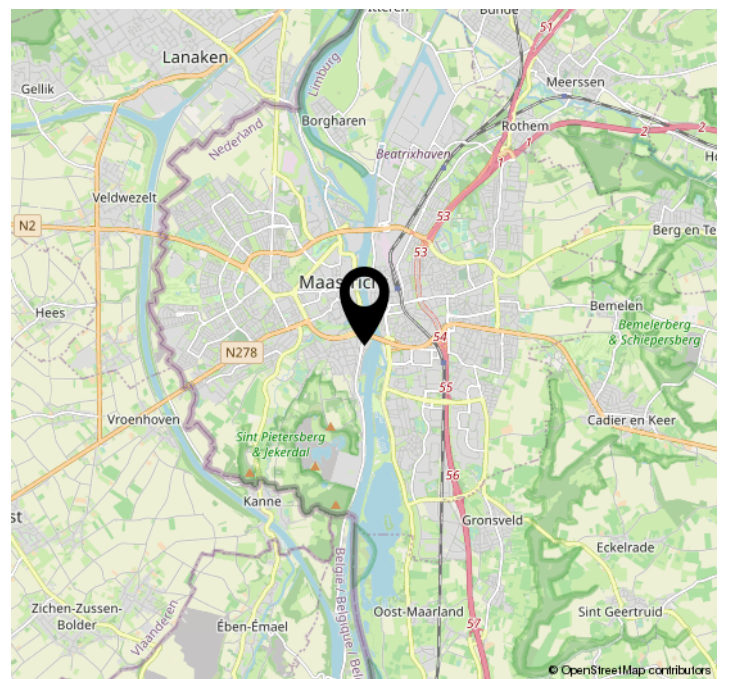
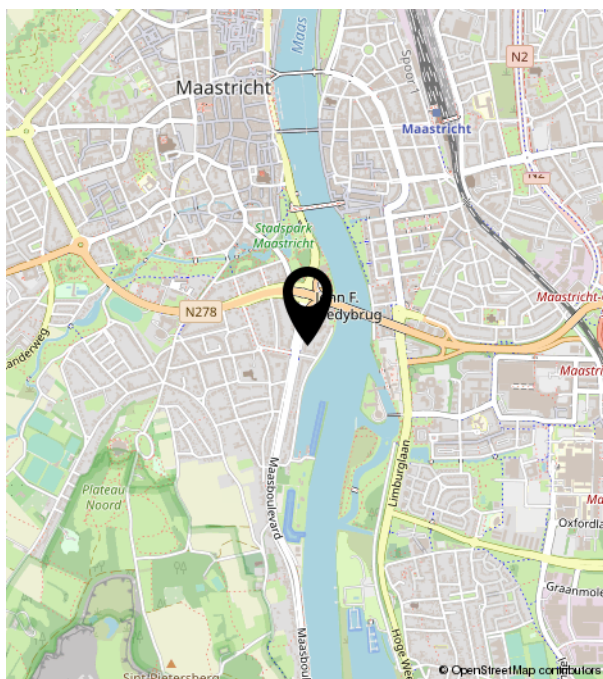
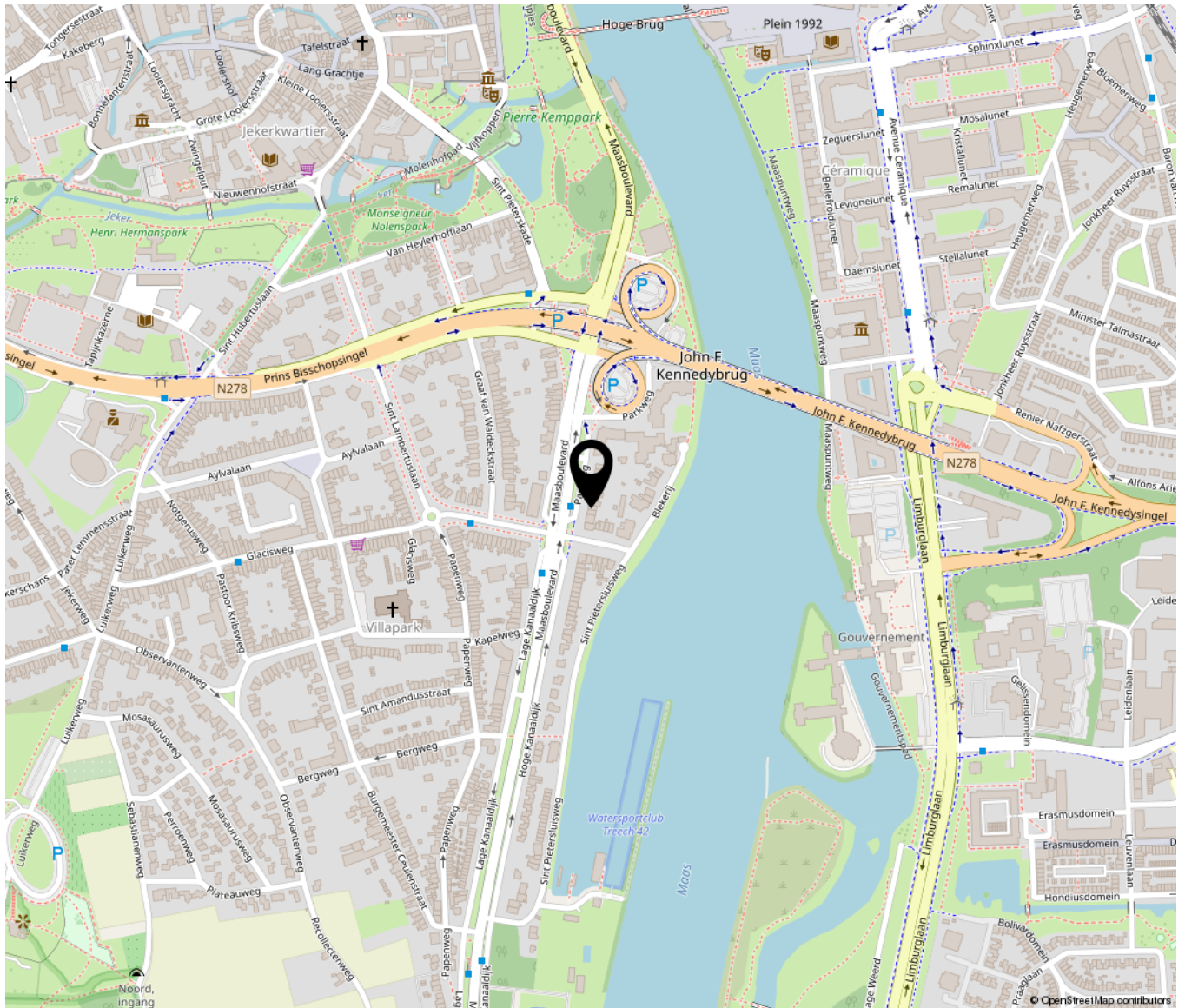


<p>12345 25</p> <p>— Vastgestelde kadastrale grens — Voorlopige kadastrale grens — Administratieve kadastrale grens — Bebouwing</p>	<p>Deze kaart is noordgericht</p> <p>Perceelnummer</p> <p>Huisnummer</p>	<p>Schaal 1: 500</p> <p>Kadastrale gemeente Maastricht</p> <p>Sectie E</p> <p>Perceel 1525</p>	
---	--	--	---

Aan dit uittreksel kunnen geen betrouwbare maten worden ontleend.
De Dienst voor het kadaster en de openbare registers behoudt zich de intellectuele eigendomsrechten voor, waaronder het auteursrecht en het databankenrecht.

De bewaarder van het kadaster en de openbare registers

Locatie op de kaart





TIM VASTGOED
'Thuis In Makelaardij'

Heugemerstraat 104 | 6229 AT Maastricht
043-3506900 | info@timvastgoed.nl | www.timvastgoed.nl