

# Vlissingen

Paul Krugerstraat 20 522 | Vraagprijs € 225.000 k.k.



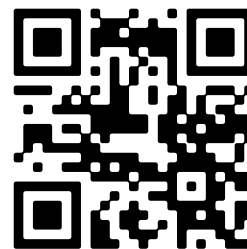
## TE KOOP

[WWW.PAULKRUGERSTRAAT20-522.NL](http://WWW.PAULKRUGERSTRAAT20-522.NL)



- Type object:** Portiekflat, appartement  
**Bouwjaar:** 1976  
**Woonoppervlakte:** 91 m<sup>2</sup>  
**Inhoud:** 292 m<sup>3</sup>  
**Aantal kamers:** 3 kamers (2 slaapkamers)  
**Website:** [www.paulkrugerstraat20-522.nl](http://www.paulkrugerstraat20-522.nl)

**Bert Bimmel**  
MAKELAARDIJ



# Omschrijving

**Paul Krugerstraat 20 522, 4381 WD Vlissingen**

Rustig gelegen, 3 kamer-appartement in een kleinschalig gebouw "Raadhuisflat". Het gebouw is in de 2e helft van de zeventiger jaren gebouwd en sindsdien goed onderhouden. Zo is er recent een volledig nieuwe liftinstallatie aangebracht.

Het gebouw ligt aan de rand van het stadscentrum dus alle denkbare centrumvoorzieningen op korte loopafstand. Aan de voorzijde aan een ontsluitingsroute dus u bent ook zo de stad uit. Ook de busverbinding is op steenworp afstand en heeft een directe verbinding met het NS station. Hemelsbreed woont u hier op 100 m afstand van de Boulevard en strand.

Dit appartement heeft een vernieuwde keukeninrichting en een dichtgemaakt balkon wat door schuiframen geopend kan worden voor het beste buitengevoel. Twee slaapkamers, een brede woonkamer van zo'n 27 m<sup>2</sup> verbonden aan een open keuken van bijna 11 m<sup>2</sup>. De badkamer en het aparte toilet zijn gedateerd. Het appartement verdient een facelift.

De berging op de begane grond direct aan de Verkuijl Quakkelaarstraat maakt het geheel compleet.

Het appartement heeft een energielabel B zodat de energiekosten heel goed beheerst kunnen worden en heeft een eigen cv ketel (Vaillant 2017).

Een actieve V.v.E. met een goede administratie en degelijk beleid. De V.v.E. maandbijdrage is € 193,-.

Voor meer informatie verwijzen wij u graag naar onze website. Hier vindt u een uitgebreide presentatie van deze woning. Voor het plannen van een bezichtiging, neem contact op met Bert Bimmel Makelaardij (0118-414014) en wij geven u graag een rondleiding in de woning.

## Overdracht

Vraagprijs:	€ 225.000 k.k.
Aanvaarding:	In overleg
Bijdrage vve:	€ 193.17 p/m

## Bouw

Object type:	Portiekflat, appartement
Soort bouw:	Bestaande bouw
Bouwjaar:	1976
Soort dak:	Plat dak bedekt met bitumineuze dakbedekking


## Oppervlakte en inhoud

Woonoppervlakte:	91 m <sup>2</sup>
Inhoud:	292 m <sup>3</sup>
Externe bergruimte:	6 m <sup>2</sup>

## Indeling

Aantal kamers:	3 kamers (2 slaapkamers)
Aantal badkamers:	1 badkamer
Badkamervoorzieningen:	Douche, wastafel, wasmachineaansluiting
Aantal woonlagen:	1 woonlaag
Voorzieningen:	Mechanische ventilatie, rolluiken, tv-kabel, buitenzonwering, lift

## Energie

Energie label:	
Verwarming:	Cv-ketel
Warm water:	Cv-ketel
Cv ketel:	Vaillant combiketel gas gestookt uit 2017 (eigendom)

## Buitenruimte

Ligging:	Aan rustige weg, in centrum
Tuin:	Geen tuin

## Bergruimte

Schuur berging:	Vrijstaand steen
Voorzieningen schuur:	Voorzien van elektra
Soort parkeergelegenheid:	Openbaar parkeren, parkeervergunningen

## Garage

Soort garage:	Geen garage
---------------	-------------

## VvE Checklist

Inschrijving kvk:	Ja
Jaarlijkse vergadering:	Ja
Periodieke bijdrage:	Ja, € 193.17 p/m
Reservefonds aanwezig:	Ja
Onderhoudsplan:	Ja
Opstalverzekering:	Ja

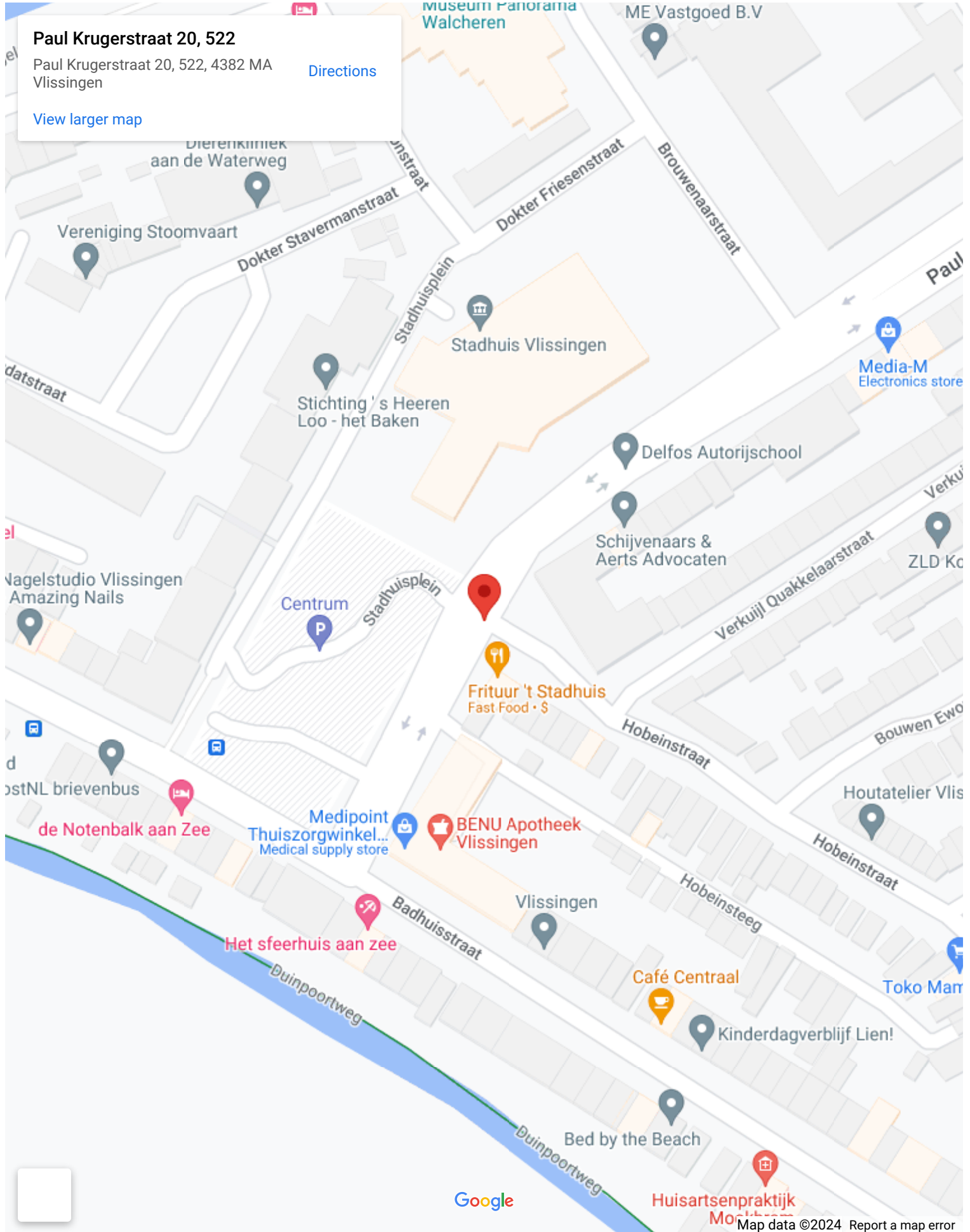
# Op de kaart

Paul Krugerstraat 20, 522

Paul Krugerstraat 20, 522, 4382 MA  
Vlissingen

[Directions](#)

[View larger map](#)



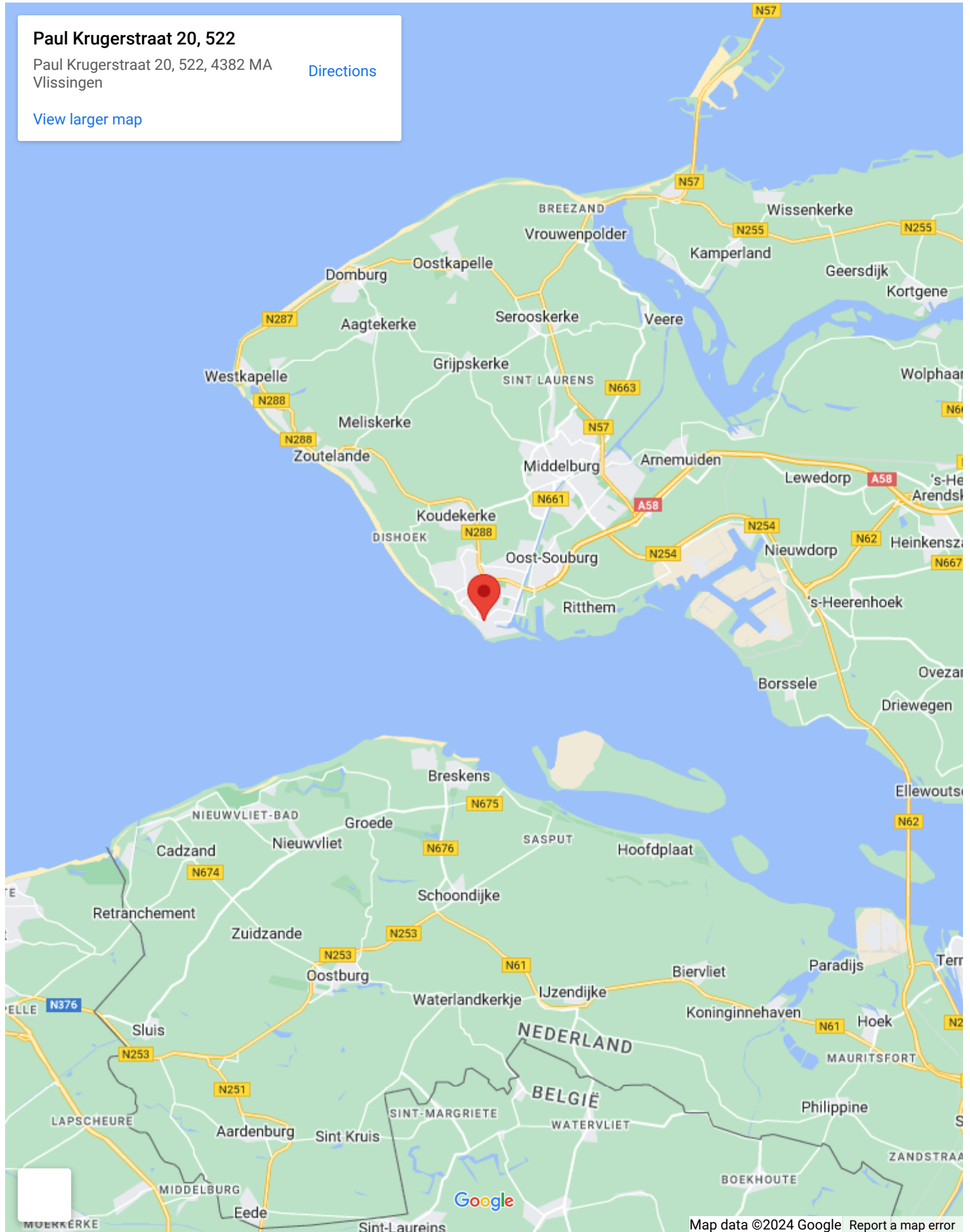
# Op de kaart

**Paul Krugerstraat 20, 522**

Paul Krugerstraat 20, 522, 4382 MA  
Middelburg

[Directions](#)

[View larger map](#)



























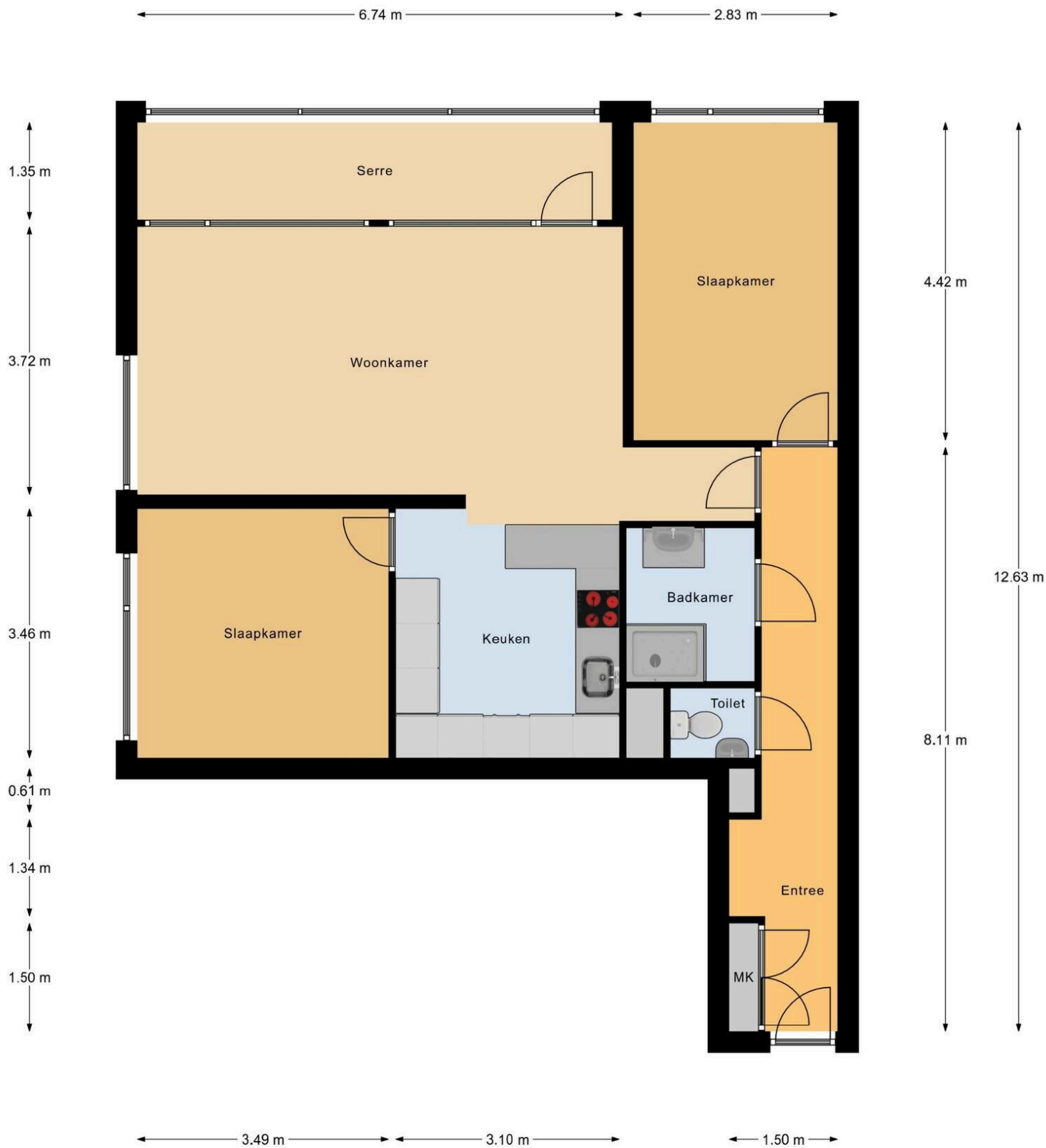




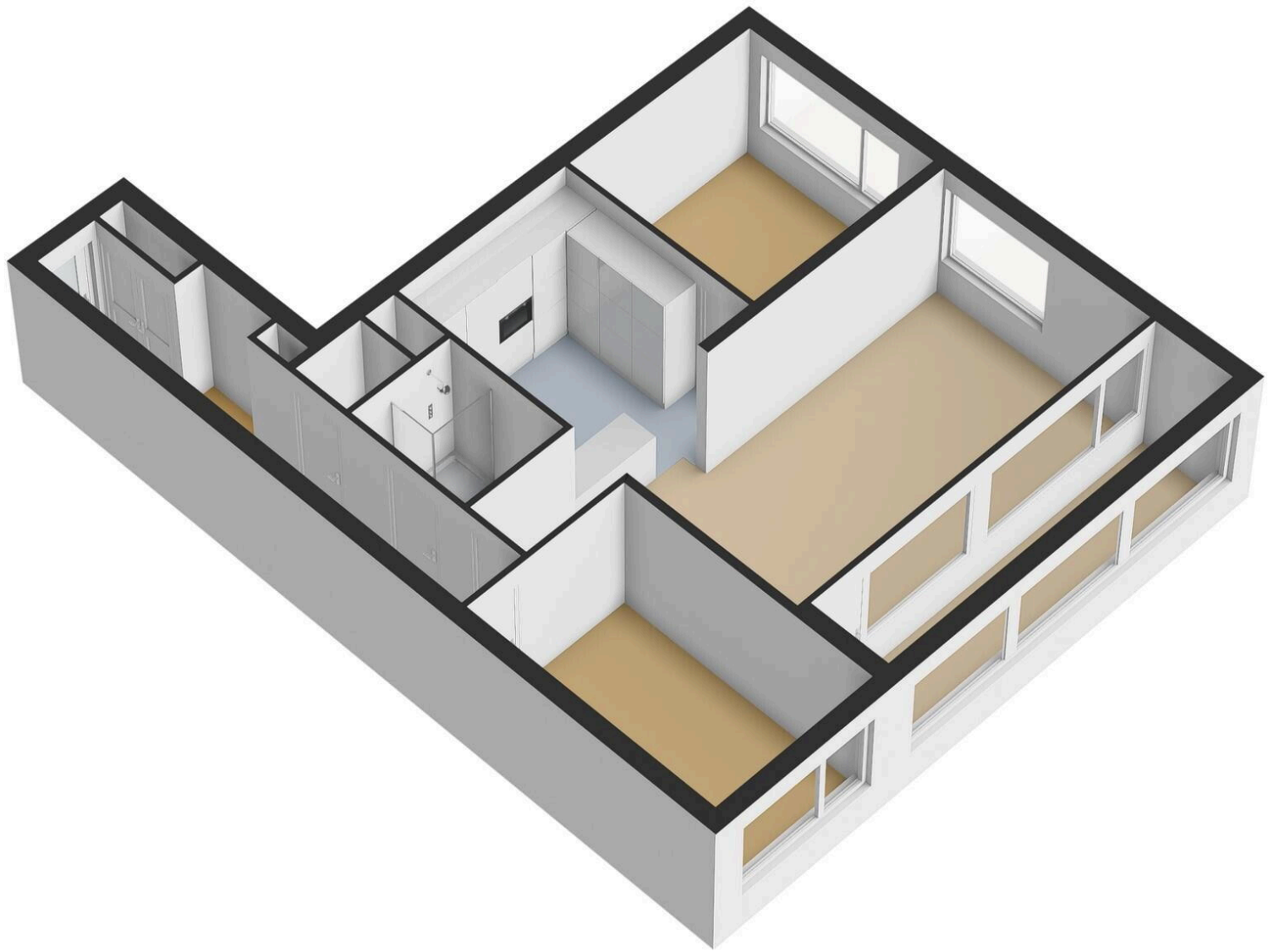








Appartement



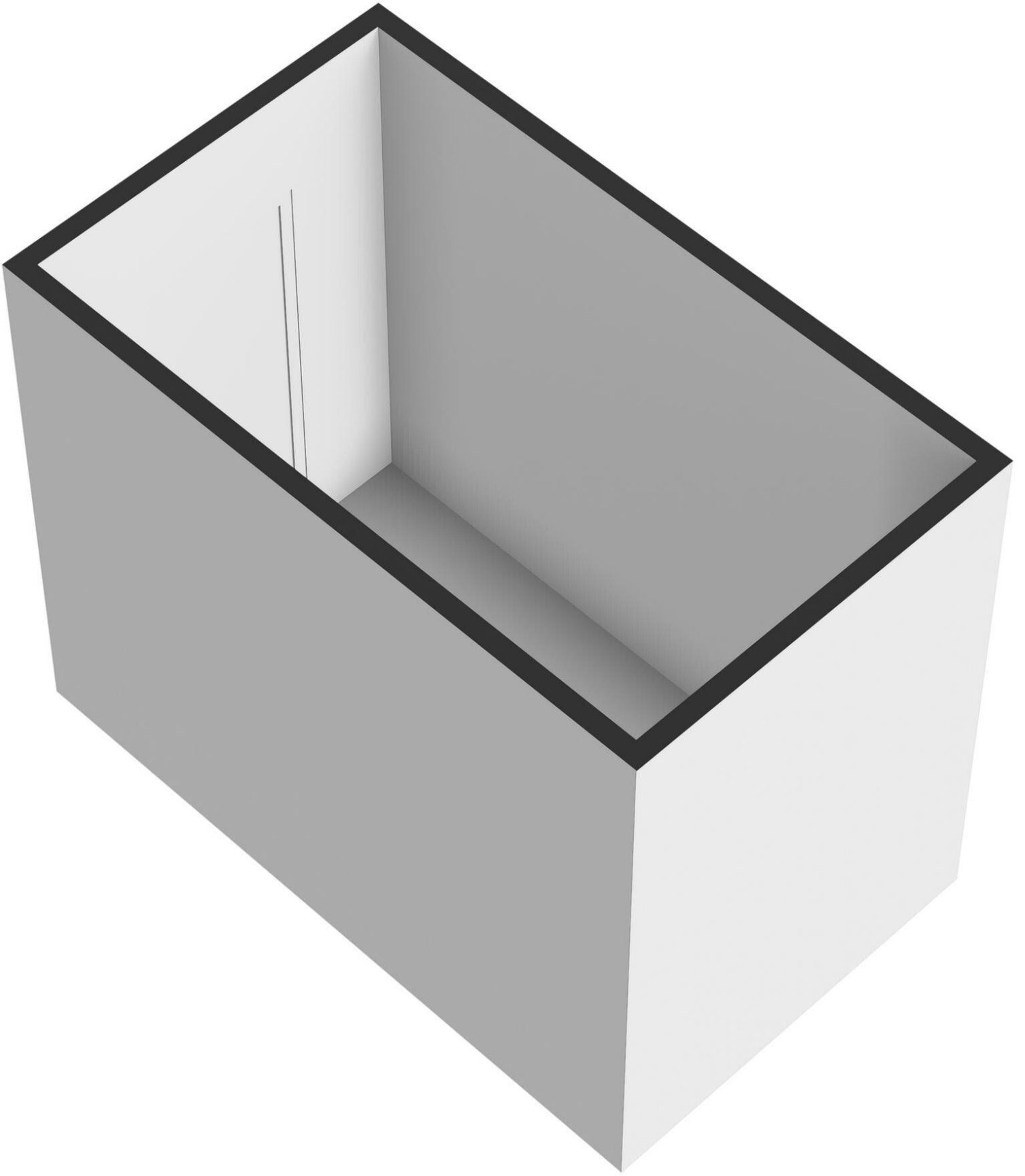
← 1.86 m →



↑  
3.27 m  
↓

Berging





**Paul Krugerstraat 20 522**

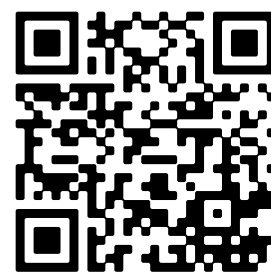
[www.paulkrugerstraat20-522.nl](http://www.paulkrugerstraat20-522.nl)



**Bert Bimmel Makelaardij**

Badhuisstraat 16  
4381 LS, Vlissingen

[www.bertbimmel.nl](http://www.bertbimmel.nl)  
0118 - 414 014



📱 Scan Mij!