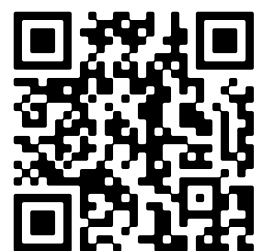


- 🏠 Paul Krugerstraat 257, Vlissingen
- 💶 Vraagprijs: € 224.500 k.k.
- 📏 Woonoppervlakte: 88 m<sup>2</sup>
- 🛏️ Kamers: 4 kamers (3 slaapkamers)
- 🌱 Energielabel: D



📱 Scan Mij!

# Omschrijving

**Paul Krugerstraat 257, 4382 MH Vlissingen**

Karakteristiek 4-kamer-appartement in twee lagen wat verrassend veel ruimte biedt. Twee dakterrassen dus ook veel buitenruimte aan de rand van het nieuwe Scheldekwartier. En dat op korte wandelafstand van het stadscentrum, de boulevards en het strand terwijl de ontsluiting naar het NS - station, de bushalte en de A 58 binnen handbereik ligt. Hoe centraal wil je 't hebben.

Deze sympathieke woning is onderdeel van een kleinschalig complex met 4 appartementen wat is een behoorlijk goede conditie verkeert. Er staan geen grote aanpassingen in de planning en dat is dus ook niet nodig. De VvE bijdrage is om die reden met € 118,75 per maand goed beheerst.

Indeling: eigen voordeur (dus geen portiek!) met meterkast en opgang naar de woonverdieping.

Eerste verdieping: overloop; toiletruimte; woonkamer en suite met een breedte aan de voorzijde van ruim 6 meter dus super veel daglicht. Dubbele terrasdeuren naar het balkon aan de achterzijde. Dichte keuken met een moderne keukeninrichting, uitgevoerd met ingebouwde apparatuur. Toegang naar het tweede dakterras.

Tweede verdieping: overloop met toegang naar de drie (!) slaapkamers met dakkapellen in het voor- en het achter-dakvlak en een compacte sanitaire ruimte in lichte tinten.

Derde verdieping: vlizotrap naar de bevloerde vlieringruimte met verrassend veel vergruimte.

Goed beheersbare energielasten wat nog aanmerkelijk verbeterd kan worden door (bijvoorbeeld) het aanbrengen van zonnepanelen in het zonnige dakvlak aan de voorzijde. Het appartement is recent opgeknapt en netjes afgewerkt.

Ook zo benieuwd naar deze woning? Bel snel voor een bezichtigingsafspraak. Voor meer informatie verwijzen wij u graag naar onze website. Hier vindt u een uitgebreide presentatie van deze woning.

## Kenmerken

Vraagprijs: € 224.500 k.k.

Aanvaarding: In overleg

Bijdrage vve: € 118.75 p/m

## Bouw

Object type: Bovenwoning, appartement

Soort bouw: Bestaande bouw

Bouwjaar: 1951

Soort dak: Zadeldak bedekt met pannen

## Oppervlakte en inhoud

Woonoppervlakte: 88 m<sup>2</sup>

Inhoud: 344 m<sup>3</sup>

Overige inpandige ruimte: 6 m<sup>2</sup>

Gebouwgebonden buitenruimte: 10 m<sup>2</sup>

## Indeling

Aantal kamers: 4 kamers (3 slaapkamers)

Aantal badkamers: 1 badkamer

Badkamervoorzieningen: Wastafelmeubel, inloopdouche

Aantal woonlagen: 2 woonlagen

Voorzieningen: Tv-kabel, dakraam

## Energie

Energielabel: D

Isolatie: Gedeeltelijk dubbel glas

Verwarming: Cv-ketel

Warm water: Cv-ketel

Cv ketel: Nefit combiketel gas gestookt uit 2014 (eigendom)

## Buitenruimte

Ligging: Aan drukke weg

Balkon dakterras:

Balkon, dakterras

Tuin:

Geen tuin

## Bergruimte

Soort parkeergelegenheid:

Openbaar parkeren

## Garage

Soort garage:

Geen garage

## VvE Checklist

Inschrijving kvk:

Ja

Jaarlijkse vergadering:

Ja

Periodieke bijdrage:

Ja, € 118.75 p/m

Reservefonds aanwezig:

Ja

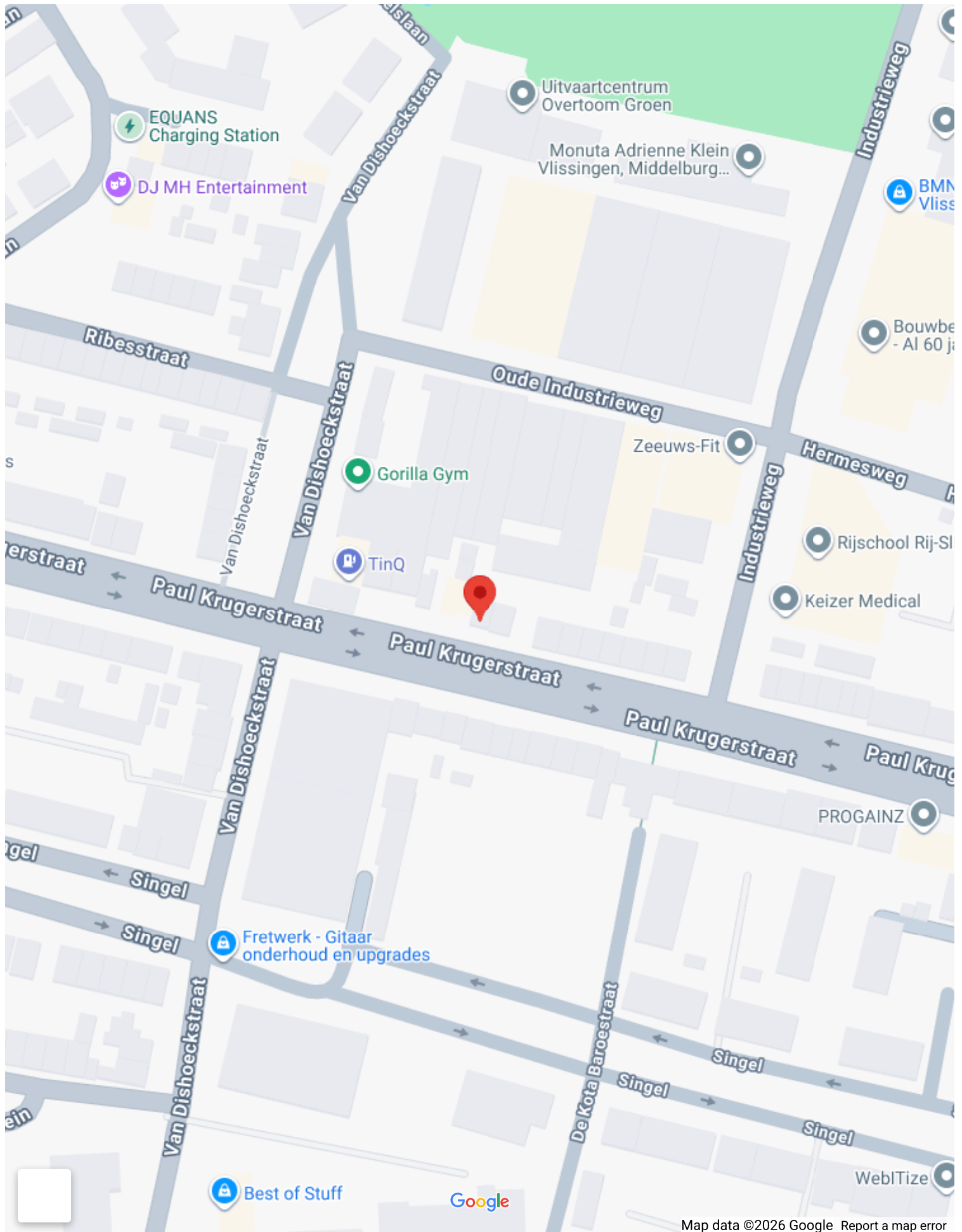
Onderhoudsplan:

Ja

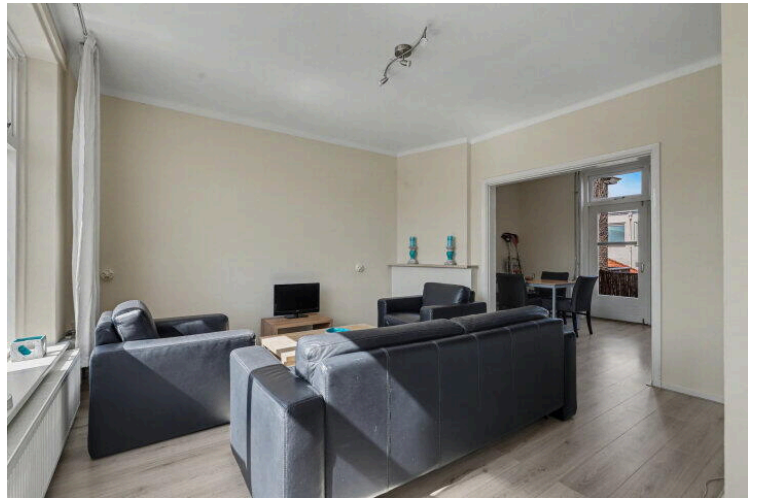
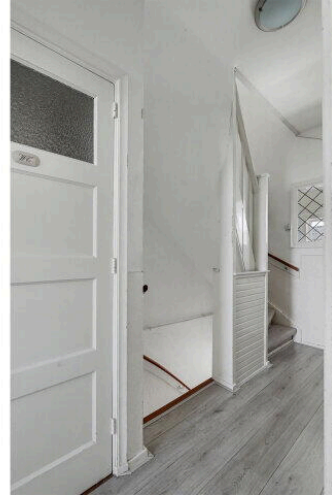
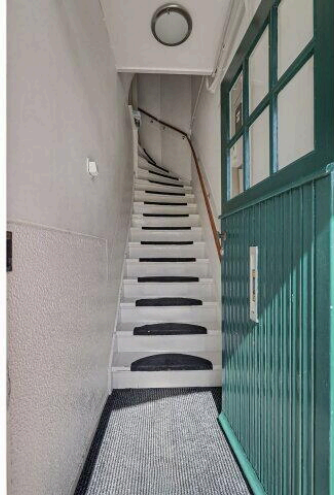
Opstalverzekering:

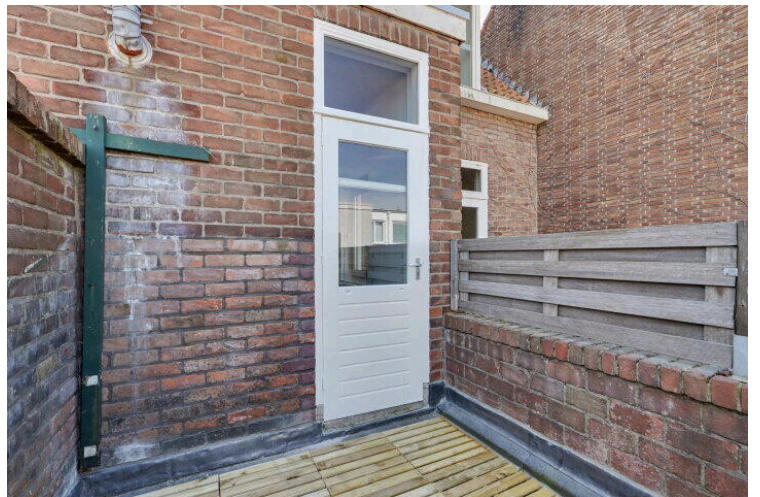
Ja

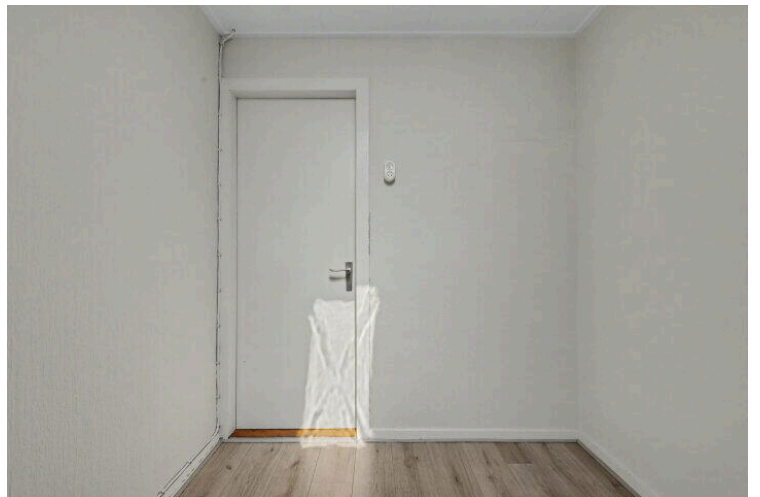
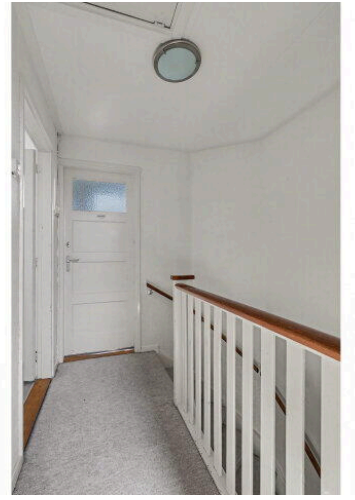
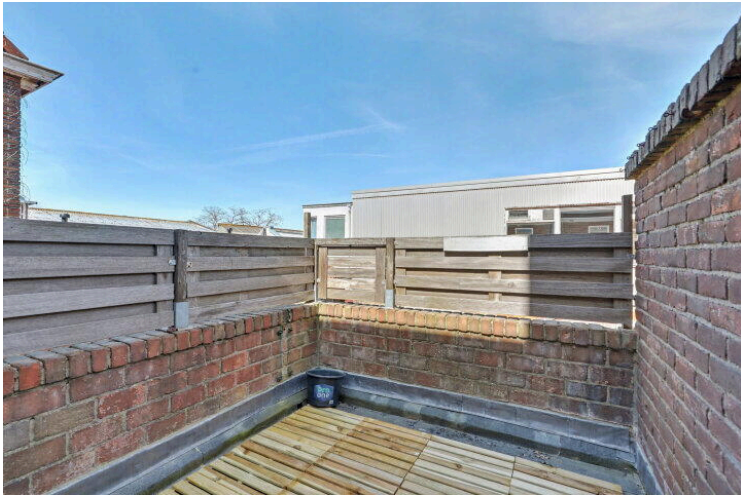
# Op de kaart



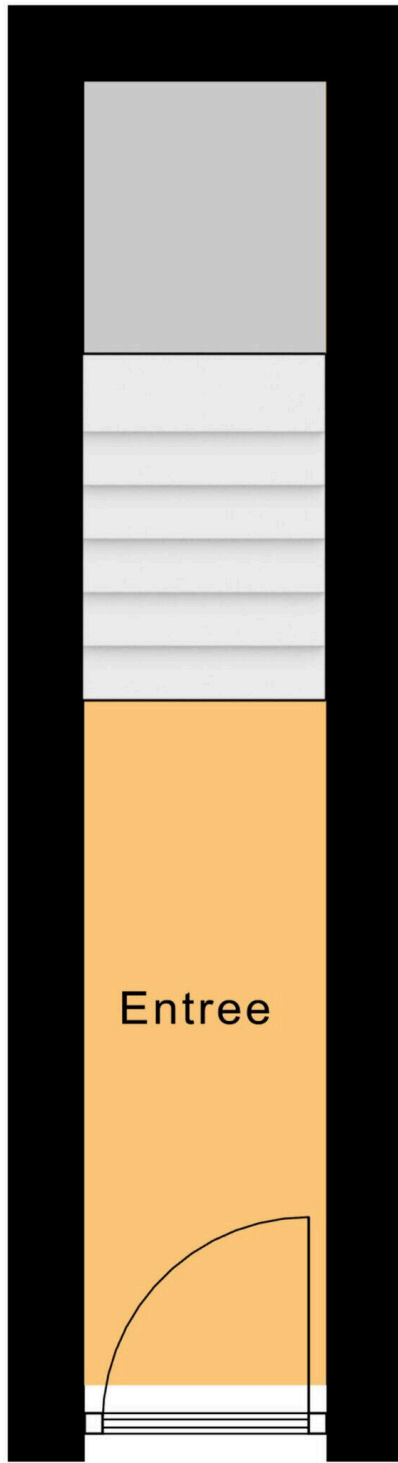










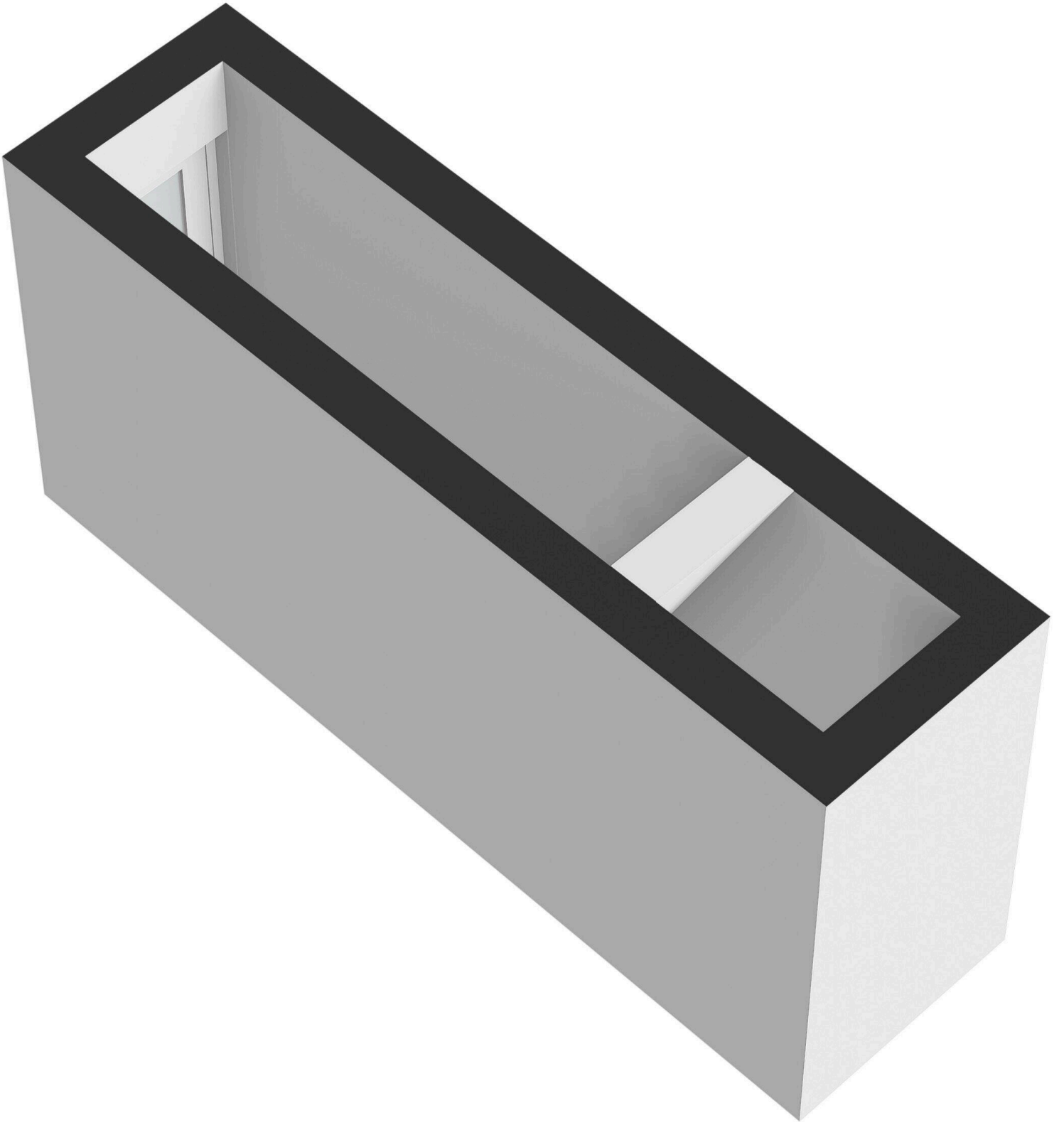


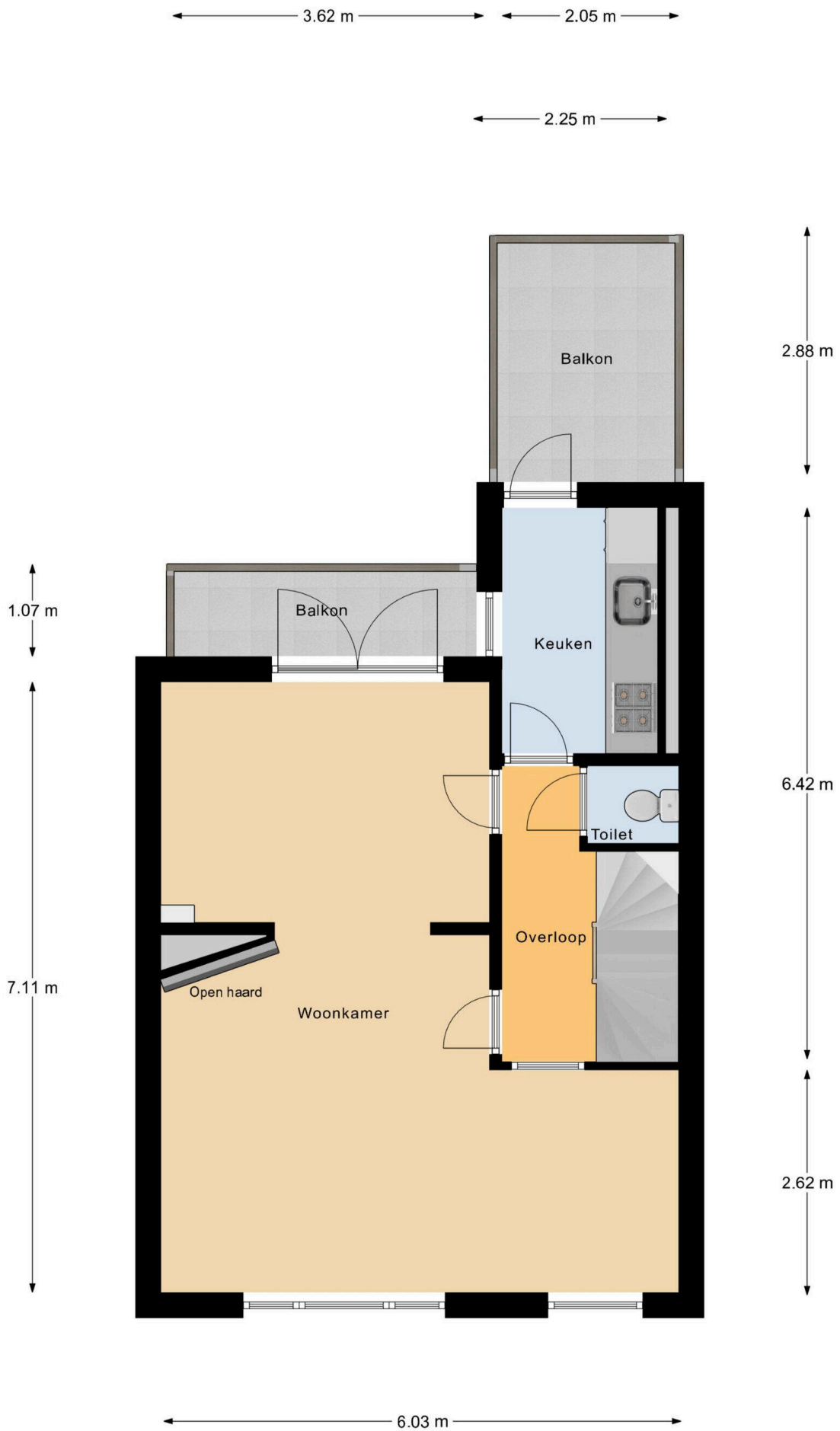
5.12 m

Entree

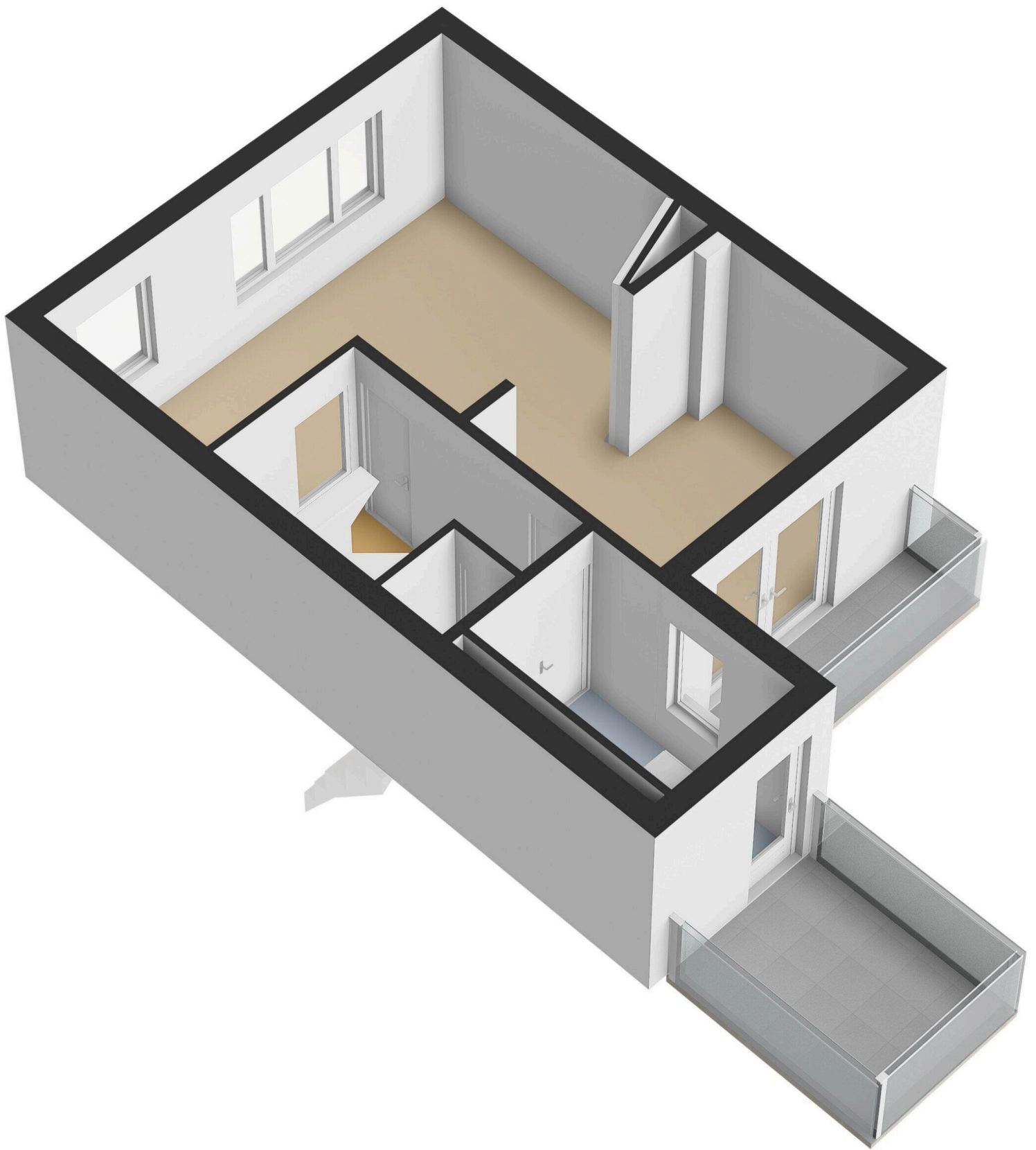
◀ 0.95 m ▶

Begane Grond





1e Verdieping

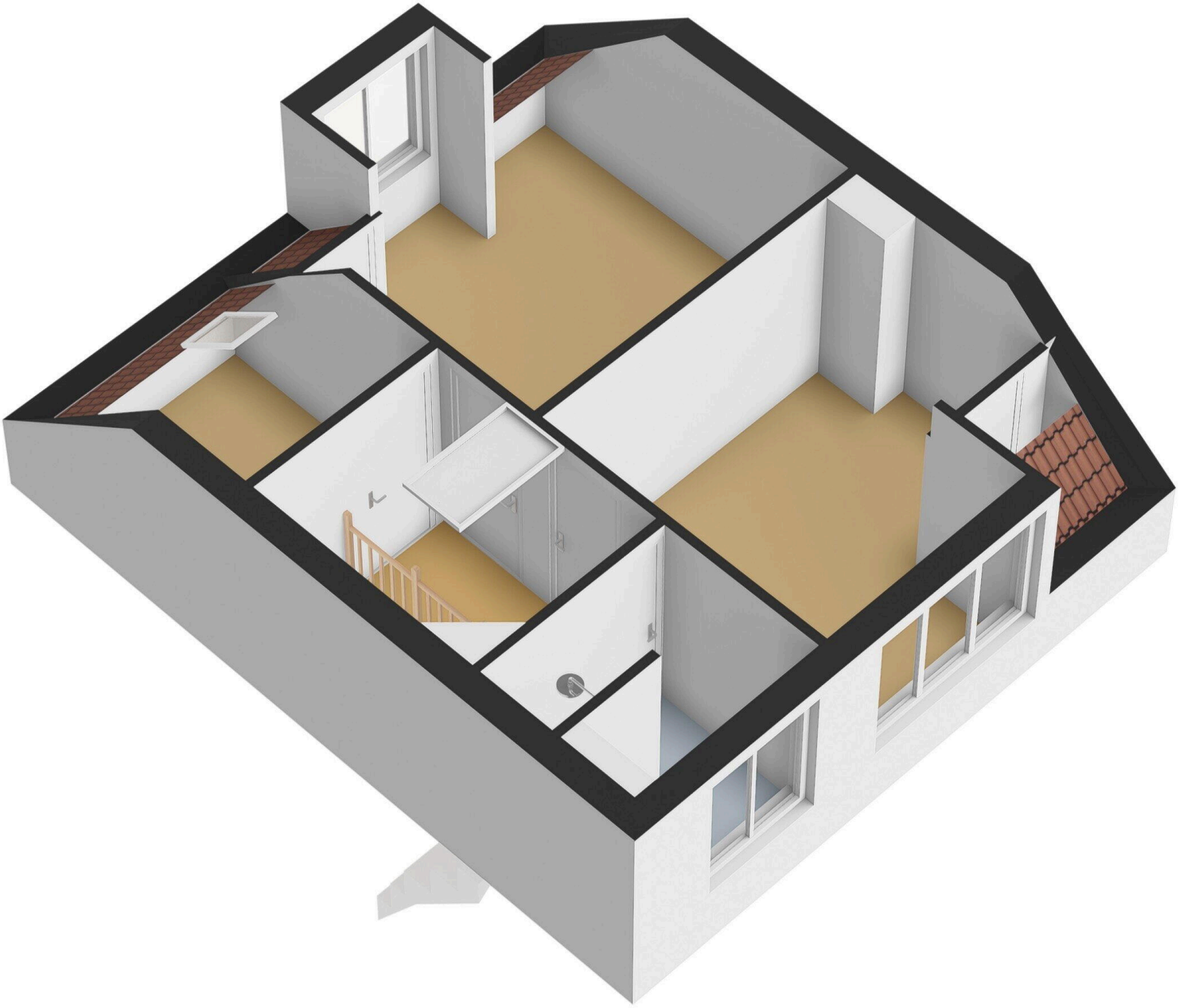


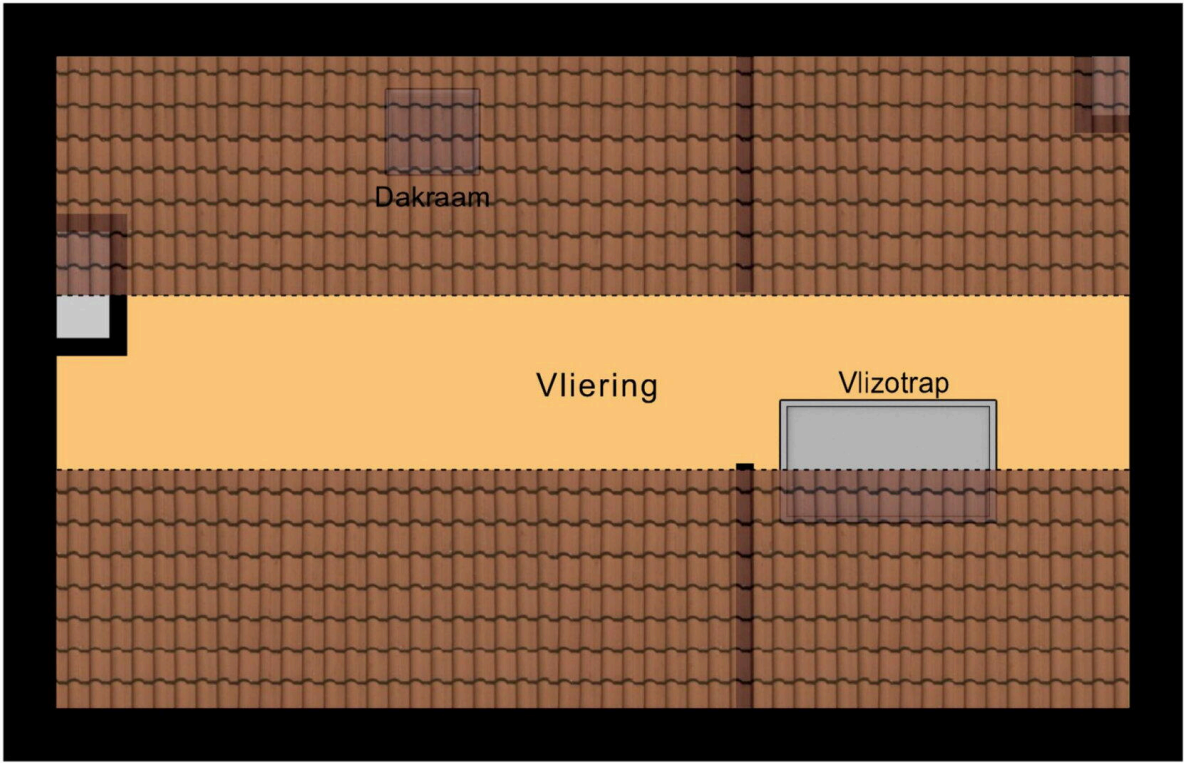
← 3.82 m → 2.11 m →



← 6.03 m →

## 2e Verdieping

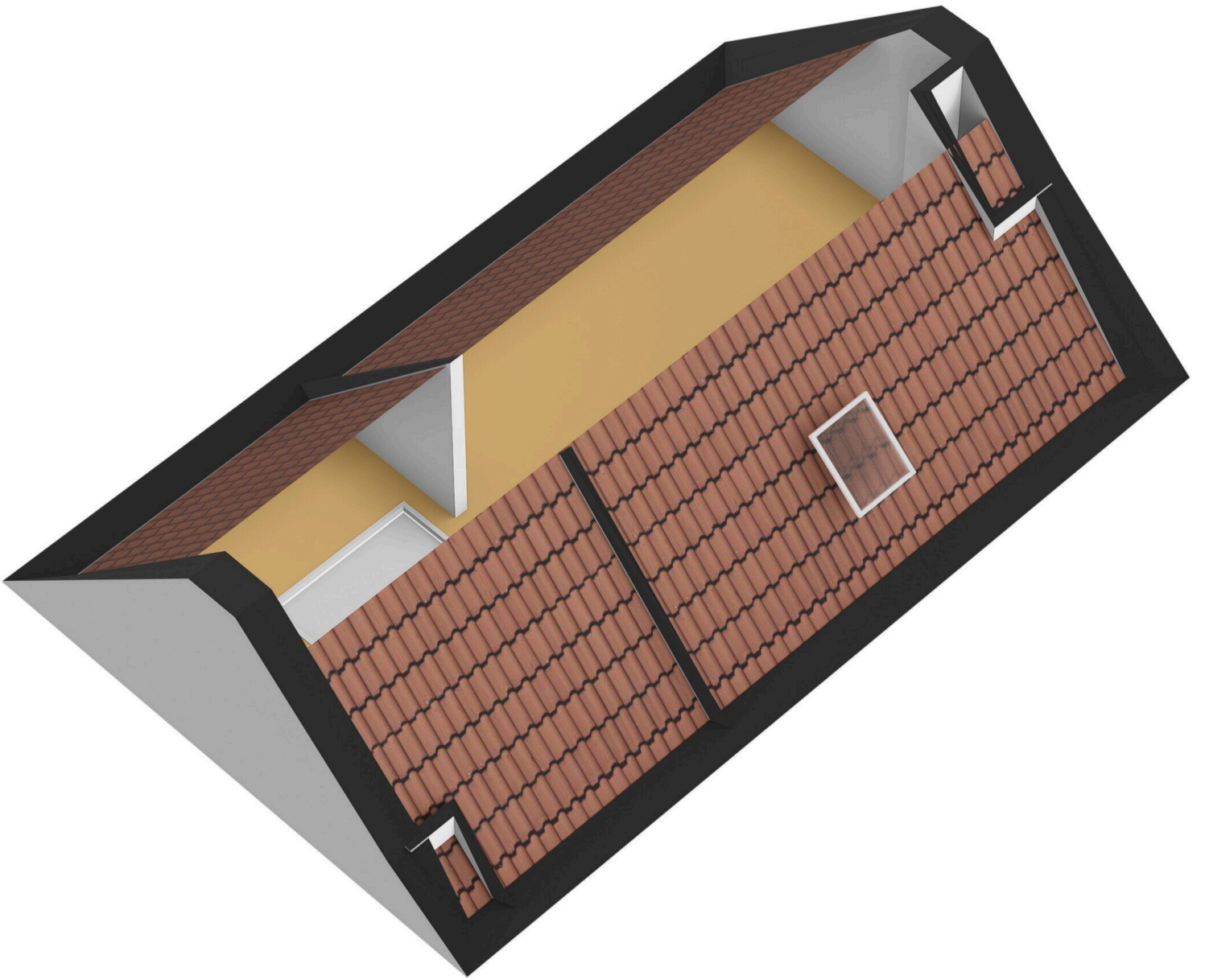




3.66 m

6.03 m

Vliering



# Paul Krugerstraat 257

[www.paulkrugerstraat257.nl](http://www.paulkrugerstraat257.nl)

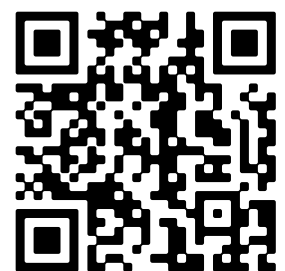


## Bert Bimmel Makelaardij

Badhuisstraat 16  
4381 LS, Vlissingen

[www.bertbimmel.nl](http://www.bertbimmel.nl)

0118 - 414 014



Scan Mij!